

Canon

Miniatúrna tlačiareň fotografií
Používateľská príručka



Zoemini

BEZPEČNOSTNÉ INFORMÁCIE

PREHĽAD TLAČIARNE

NASTAVENIE TLAČIARNE

A) Nabíjanie tlačiarne

B) Zapnutie

C) Vkladanie papiera

INŠTALÁCIA APLIKÁCIE

PÁROVANIE ZARIADENIA A TLAČIARNE

POUŽÍVATEĽSKÉ ROZHRAŇIE

Domovská obrazovka/Hlavná ponuka

Režim fotoaparátu

Galéria fotografií

Tlač fotografií

Úprava fotografií

Používanie funkcie Tlač dlaždíc

Používanie funkcie Tlač koláže

Zdieľanie fotografií

Ukladanie fotografií

Odosielanie do aplikácie Mini Print

TECHNICKÉ PARAMETRE



PREČÍTAJTE SI PRED POUŽÍVANÍM

Skôr ako začnete používať tlačiareň, prečítajte si nasledujúce pokyny a bezpečnostné opatrenia.

Regulačné a ďalšie bezpečnostné informácie nájdete v hárku s regulačnými a bezpečnostnými informáciami, ktorý je súčasťou balenia tlačiarne.

INFORMÁCIE O SYMBOLOCH



UPOZORNENIE

Označuje informácie, ktorých nedodržaním môže dôjsť k náhodnému zraneniu spôsobenému nesprávnym používaním zariadenia. V záujme bezpečnej prevádzky ich musíte dodržiavať.



POZNÁMKA

Pokyny alebo obsah sú dôležité a musia sa primerane dodržiavať.



POZNÁMKA

- Produkt nepoužívajte ani nenechávajte na priamom slnečnom svetle. Vyhýbajte sa aj oblastiam, ktoré sú vystavené rýchlym teplotným zmenám, vysokej vlhkosti, prachu a nečistotám.
- Pri prevádzke v extrémnom počasí nemusí tlačiareň tlačiť. Predtým, než začnete opätovne tlačiť, nechajte teplotu tlačiarne dosiahnuť odporúčanú prevádzkovú teplotu 15 až 32 °C.
- Tlačiareň nabíjajte v prostredí s odporúčanou teplotou 15 až 32 °C.

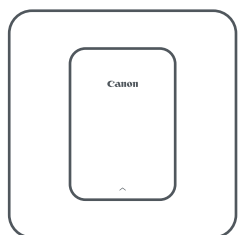


UPOZORNENIE

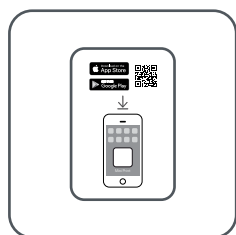
- V oblastiach s nízkou vlhkosťou môže tlačiareň vytvoriť statický elektrický náboj. Pred manipuláciou s tlačiarňou postupujte opatrne.
- Uchovávajte tlačiareň mimo kvapalín alebo nádob s kvapalinami.
- Dbajte na to, aby žiadne predmety neblokovali vetracie otvory.
- Tlačiareň v žiadnom prípade nerozoberajte. Ak produkt nefunguje správne, obráťte sa na predajcu, od ktorého ste produkt kúpili, alebo na servis a podporu spoločnosti Canon na adrese www.canon-europe.com/Support.
- Vyhnite sa nesprávnej likvidácii produktu, pretože môže spôsobiť zranenie alebo škodu. Produkt likvidujte v súlade s miestnymi predpismi.
- Nepoužívajte v blízkosti zdravotníckych elektrických zariadení. Tento produkt je zdrojom slabého magnetizmu. Nestojte blízko implantovaných elektronických zariadení, ako je kardiostimulátor. Ak sa tlačiareň dostane do blízkosti takéhoto zariadenia, obráťte sa na svojho lekára.
- Rozoberanie batérie môže spôsobiť vytečenie, výbuch, poškodenie alebo zranenie.
- Nepoužívajte tlačiareň, ak sa batéria alebo produkt vyduli.
- Nikdy nevystavujte batériu vysokej teplote alebo priamemu teplu ani ju nelikvidujte spaľovaním.

PREHĽAD TLAČIARNE

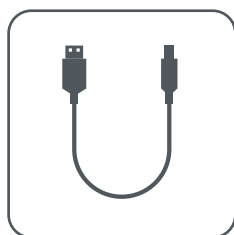
DODÁVANÉ POLOŽKY



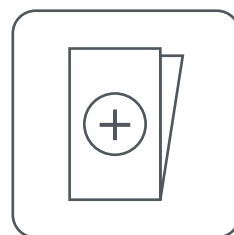
Miniatúrna
tlačiareň fotografií



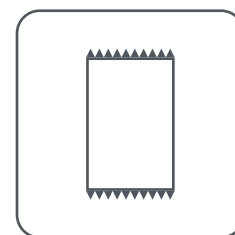
Stručná príručka



Kábel USB

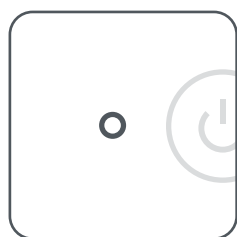


Hárkok s regulačnými
a bezpečnostnými
informáciami

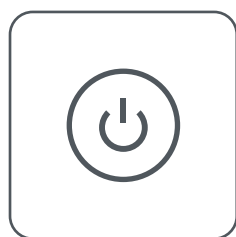


Fotografický papier
CANON ZINK™
(10 hárkov)

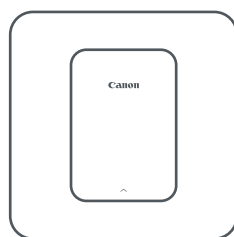
FUNKCIE PRODUKTU



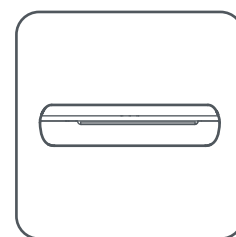
① Indikátor
LED napájania



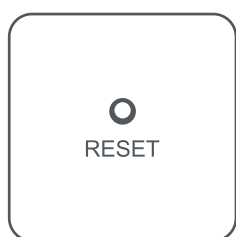
② Tlačidlo napájania



③ Vrchný kryt



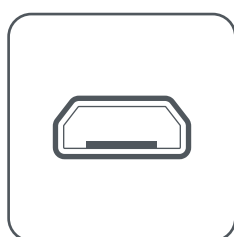
④ Výstupný otvor
pre papier



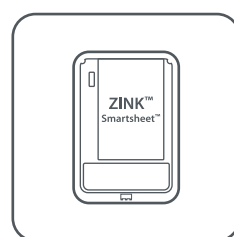
⑤ Tlačidlo obnovenia



⑥ Indikátor
LED nabíjania



⑦ Port USB
(na nabíjanie)

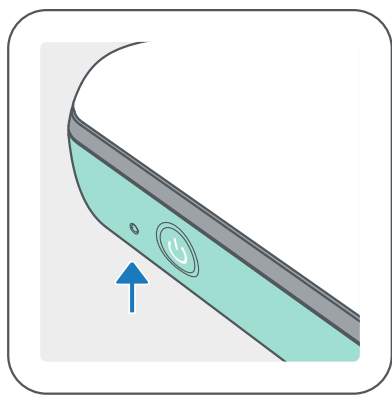


⑧ Zásobník papiera
(viditeľný po otvorení
vrchného krytu)



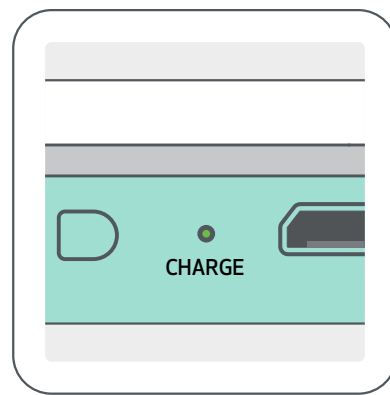
⑨ Pútko na zápästie

NAPÁJANIE A NABÍJANIE – svetlá indikátora LED



NAPÁJANIE

- Biely – tlačiareň je zapnutá
- ☀ Bliká nabielo – tlač/spracovanie/chladenie
- ☀ Bliká načerveno – žiadny papier/otvorený kryt/zaseknutý papier/slabá batéria/plný úložný priestor/iné chyby
- Červený – aktualizácia firmvéru



NABÍJANIE

- Červený – nabíjanie
- Zelený – nabíjanie je dokončené
- ☀ Striedavo bliká načerveno a nazeleno – chyba pri nabíjaní

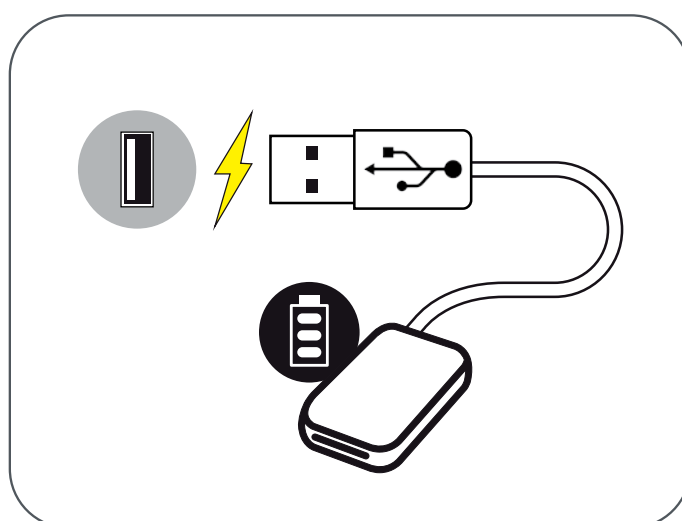


POZNÁMKA

ÚDRŽBA MINIATÚRNEJ TLAČIARNE CANON

- Na čistenie produktu používajte mäkkú, suchú handričku. Nečistite ho vlhkou handričkou ani prchavými kvapalinami, napríklad riedidlom.
- Nechávajte vrchný kryt zatvorený, aby sa zabránilo vniknutiu prachu a iných častíc dovnútra tlačiarne.
- Používajte a nechávajte tlačiareň v odporúčanom prostredí od 15 do 32 °C a pri 40 až 55 % relatívnej vlhkosti.
- Aktualizujte firmvér tlačiarne. Ak chcete skontrolovať, či treba aktualizovať firmvér, otvorte aplikáciu Canon Mini Print, prejdite do hlavnej ponuky > Nastavenia tlačiarne > vyberte pripojenú tlačiareň > ťuknite na položku „Aktualizácia firmvéru“.
-- Pred kontrolou sa uistite, že mobilné zariadenie je pripojené na internet. Ak potrebujete inovovať alebo aktualizovať firmvér, tlačiareň musí byť nabitá aspoň na 50 % alebo pripojená k zdroju napájania.
- Uistite sa, že používate najnovšiu verziu aplikácie Canon Mini Print. Ak sa aplikácie neaktualizujú automaticky, prejdite do obchodu s aplikáciami a skontrolujte, či ich treba aktualizovať.

A) NABÍJANIE TLAČIARNE



Tlačiareň používa vstavanú batériu. Pred používaním tlačiarne úplne nabite batériu pomocou dodaného kábla USB.

- ① Vložte menší koniec dodaného kábla USB do tlačiarne a druhý koniec do nabíjateľného adaptéra USB.
- ② Indikátor LED nabíjania sa rozsvieti načerveno, čím signalizuje nabíjanie.
- ③ Po úplnom nabití sa indikátor LED nabíjania rozsvieti nazeleno.

-- Čas prevádzky sa môže líšiť v závislosti od stavu batérie, prevádzkového stavu a podmienok prostredia.



POZNÁMKA

Ikona stavu batérie (zobrazená v aplikácii)



PLNÁ



STRED



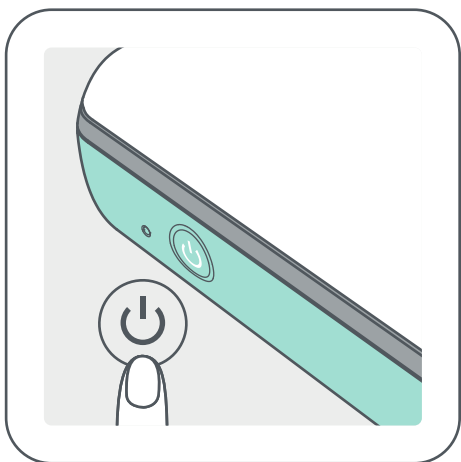
SLABÁ

Informácie o kábli USB

OPATRNE ZA OBCHÁDZANIE S KÁBLOM USB PRI NABÍJANÍ

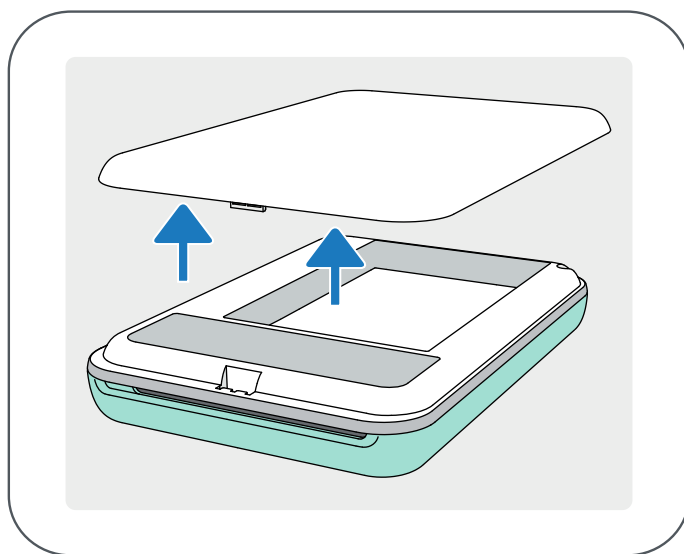
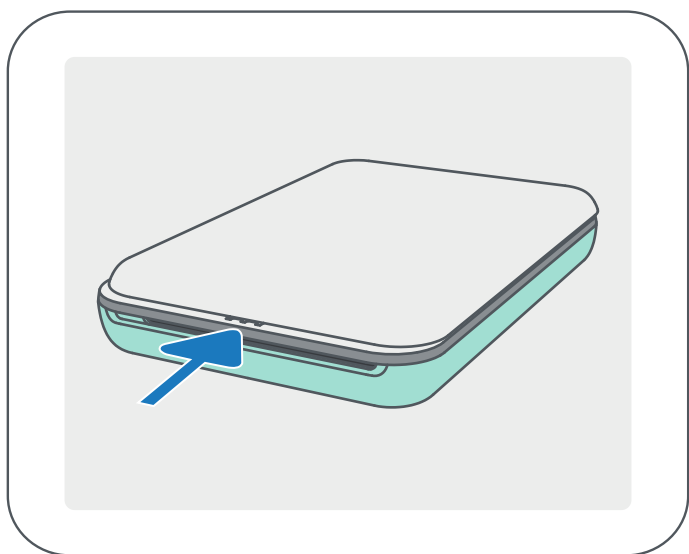
- Na kábel neumiestňujte žiadne ťažké predmety.
- Kábel USB neumiestňujte do blízkosti zdroja tepla.
- Kábel nepoškrabte, nepoškodujte, neskrúcajte ani zaň neťahajte nadmernou silou.
- Kábel nezapájajte ani neodpájajte mokrými rukami.
- Vyhýbajte sa príliš vysokej či nízkej teplote alebo vlhkosti.
- Po nabíjaní odpojte kábel USB od napájacieho zdroja.
- Na nabíjanie používajte dodaný kábel USB.

B) ZAPNUTIE

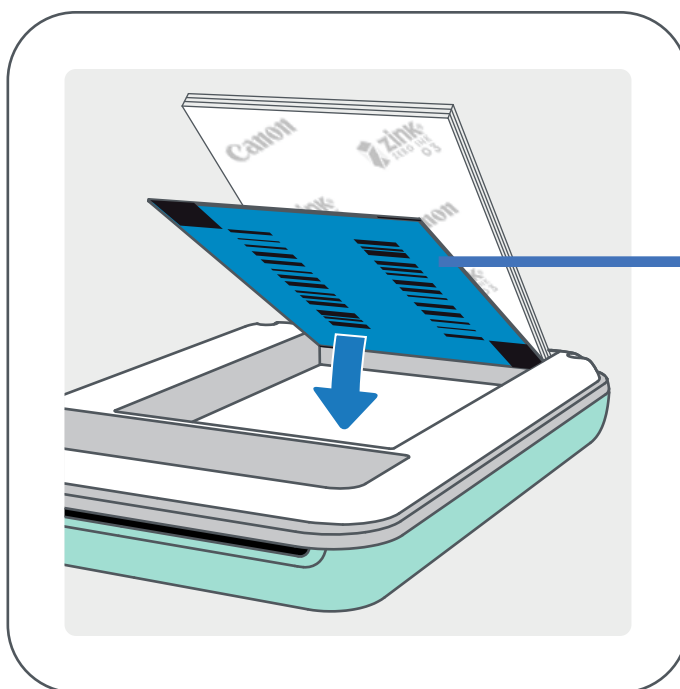


- ① Stlačte a podržte tlačidlo napájania (⏻), kým sa nerozsvieti indikátor LED.
-- Pri zapínaní tlačiarne bude indikátor LED blikať.
- ② Keď indikátor LED zostane svietiť nabiele, tlačiareň je pripravená na tlač.

C) VKLADANIE PAPIERA



- ① Snímte vrchný kryt posunutím dopredu v smere šípky.
- ② Otvorte jedno vrečko fotografického papiera (10 hárkov + modrý SMART SHEET™).



Modrý SMART SHEET™ naspodku a fotografické papiere navrchu. Všetky logá smerujú nadol.

- ③ Do priečinka na fotografický papier vložte všetkých 10 hárkov fotografického papiera a jeden hárok SMART SHEET™.
-- Fotografický papier naskladajte na modrý SMART SHEET™ a uistite sa, že modrý čiarový kód a logá fotografického papiera smerujú nadol.
- ④ Zložte vrchný kryt späť na tlačiareň. Po správnom zatvorení by mal zacvaknúť na miesto.
-- Modrý SMART SHEET™ sa pred prvou tlačou automaticky pošle cez tlačiareň.



PRI POUŽÍVANÍ PAPIERA

- Vložte len 10 hárkov fotografického papiera ZINK™ a 1 hárok SMART SHEET™. Nevkladajte viac, pretože môže dôjsť k zaseknutiu papiera alebo chybám pri tlači.
- Na dosahovanie optimálnych výsledkov tlače používajte fotografický papier ZINK™ pre tlačiarne Canon Zoemini.
-- V aplikácii Canon Mini Print môžete kúpiť ďalší fotografický papier ťuknutím na položku „Kúpiť papier“ v hlavnej ponuke.
- Ak sa zasekne papier, jednoducho vypnite a zapnite tlačiareň, aby sa automaticky uvoľnil. Nepokúšajte sa papier vytiahnuť.
- Kým tlačiareň tlačí, nevyťahujte fotografický papier ani ním nešklbte.
- Zaobchádzajte s fotografickým papierom opatrne, aby ste predišli poškodeniu alebo ohnutiu.
- Pri vkladaní udržiajte papier čistý. Ak je papier znečistený alebo poškodený, môže dôjsť k zaseknutiu papiera alebo chybe pri tlači.
- Nové vrečko otvorte, až keď ste pripravení na jeho vloženie do tlačiarne.
- Nevystavujte fotografický papier priamemu slnečnému svetlu ani vlhkosti.
- Nenechávajte fotografický papier v oblasti, kde je teplota alebo vlhkosť mimo navrhovaných podmienok uvedených na vrečku. Môže sa tým znížiť kvalita vytlačenej fotografie.

INFORMÁCIE O HÁRKU SMART SHEET™

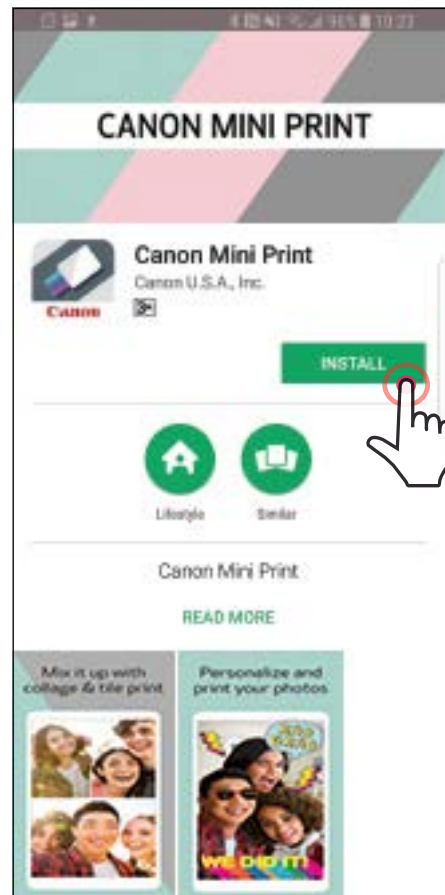
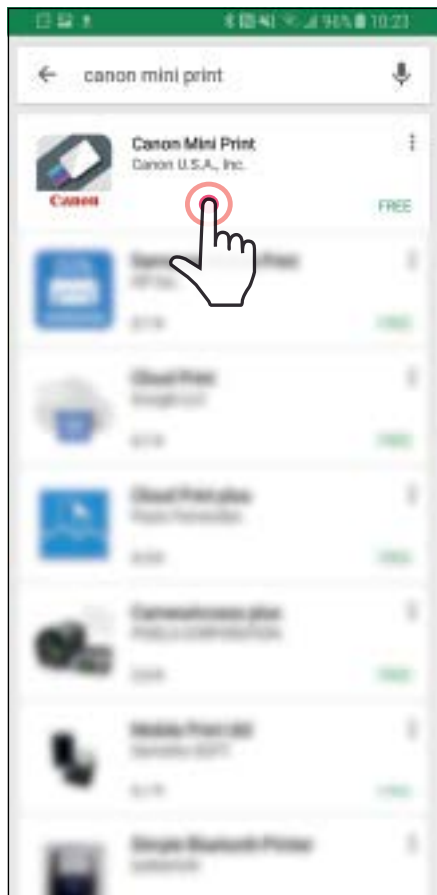
- Každé vrečko fotografického papiera obsahuje 10 hárkov fotografického papiera a 1 modrý SMART SHEET™.
- Vložte hárok SMART SHEET™ a fotografický papier z rovnakého vrečka, aby sa dosiahla optimálna kvalita tlače. Každý hárok SMART SHEET™ je konkrétne vyladený pre vrečko s papierom, v ktorom sa nachádza.
- Hárok SMART SHEET™ sa pred prvou tlačou automaticky pošle cez tlačiareň, aby vyčistil tlačiareň a optimalizoval kvalitu tlače pre konkrétne vrečko s papierom (10 hárkov).
- Hárok SMART SHEET™ si odložte a vyhodte ho až po vytlačení všetkých 10 hárkov fotografického papiera vo vrečku. Ak kvalita tlače nespĺňa očakávania, môžete hárok SMART SHEET™ použiť znova, ak papier pochádza z rovnakého vrečka. Stačí otočiť hárok SMART SHEET™ čiarovým kódom nadol a zasunúť pod zvyšný fotografický papier.
- Použitie hárka SMART SHEET™ z iného vrečka môže mať za následok zníženu kvalitu tlače.

INŠTALÁCIA APLIKÁCIE

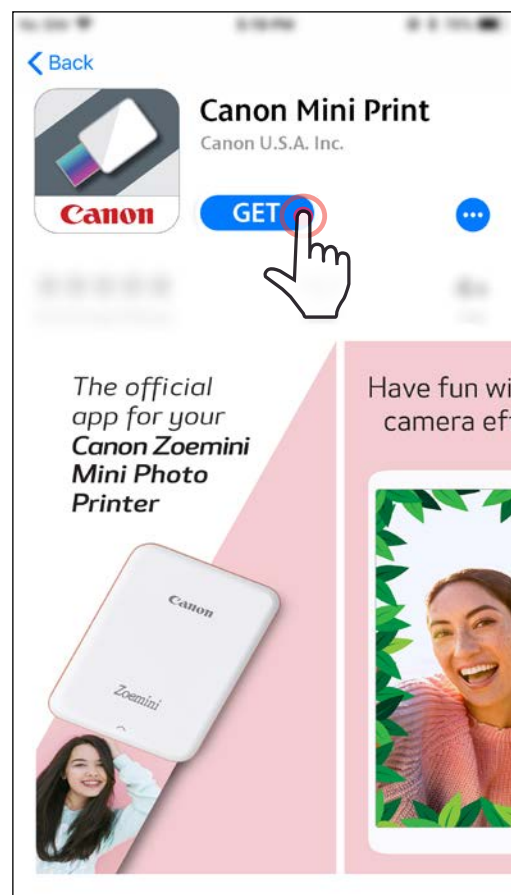
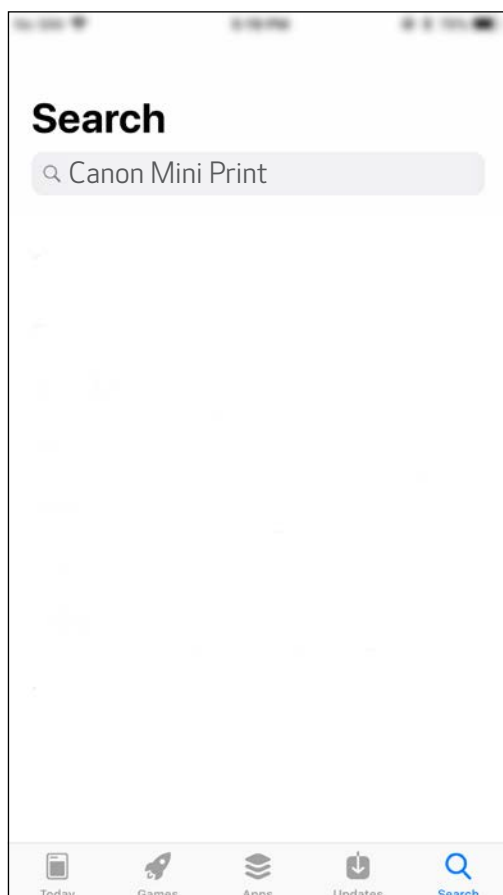
MOŽNOSŤ ①

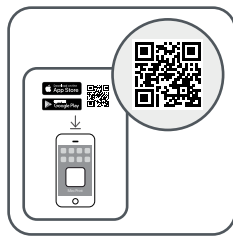
VYHLADANIE VÝRAZU „Canon Mini Print“ V OBCHODOCH S APLIKÁCIAMI

Pre Android™ – z obchodu Google Play™



Pre iOS® – z obchodu App Store®

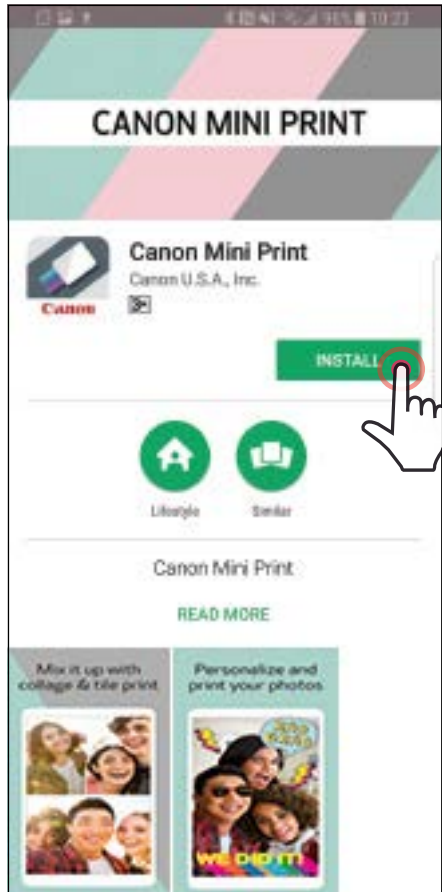




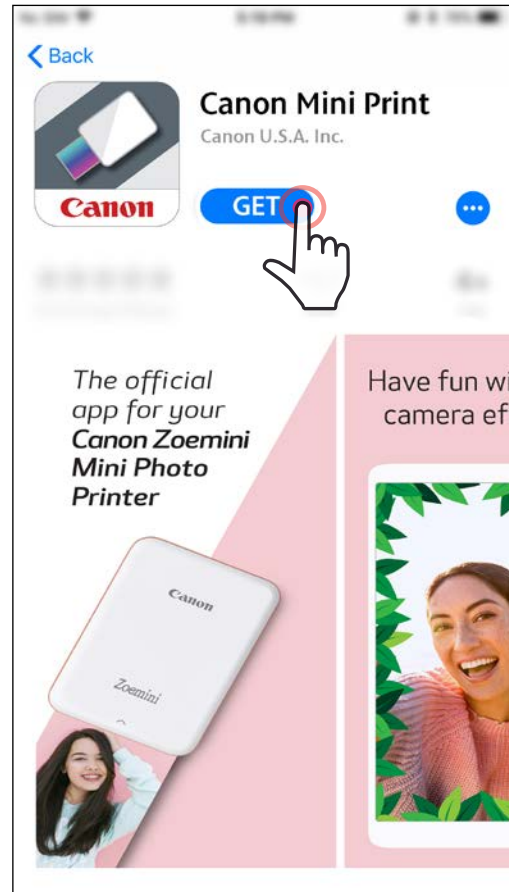
MOŽNOSŤ ②

POUŽITIE KÓDU QR – NASKENOVANIE KÓDU QR ZO „Stručnej príručky“

Pre Android



Pre iOS

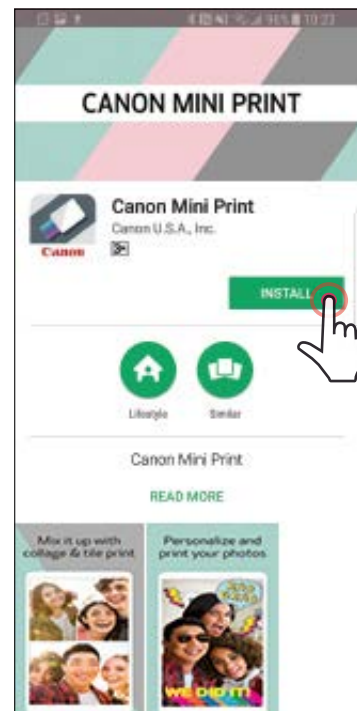
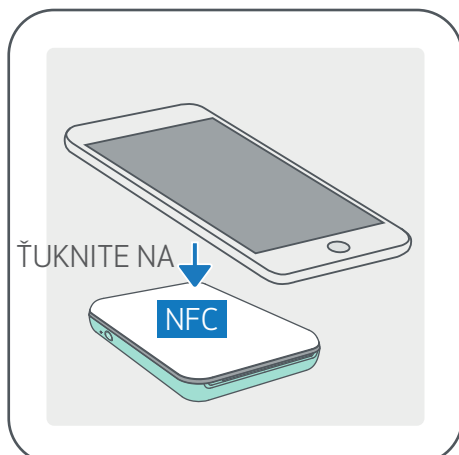


MOŽNOSŤ ③

V prehliadači v zariadení prejdite na lokalitu
<https://app.canonminiprint.com/>

MOŽNOSŤ ④

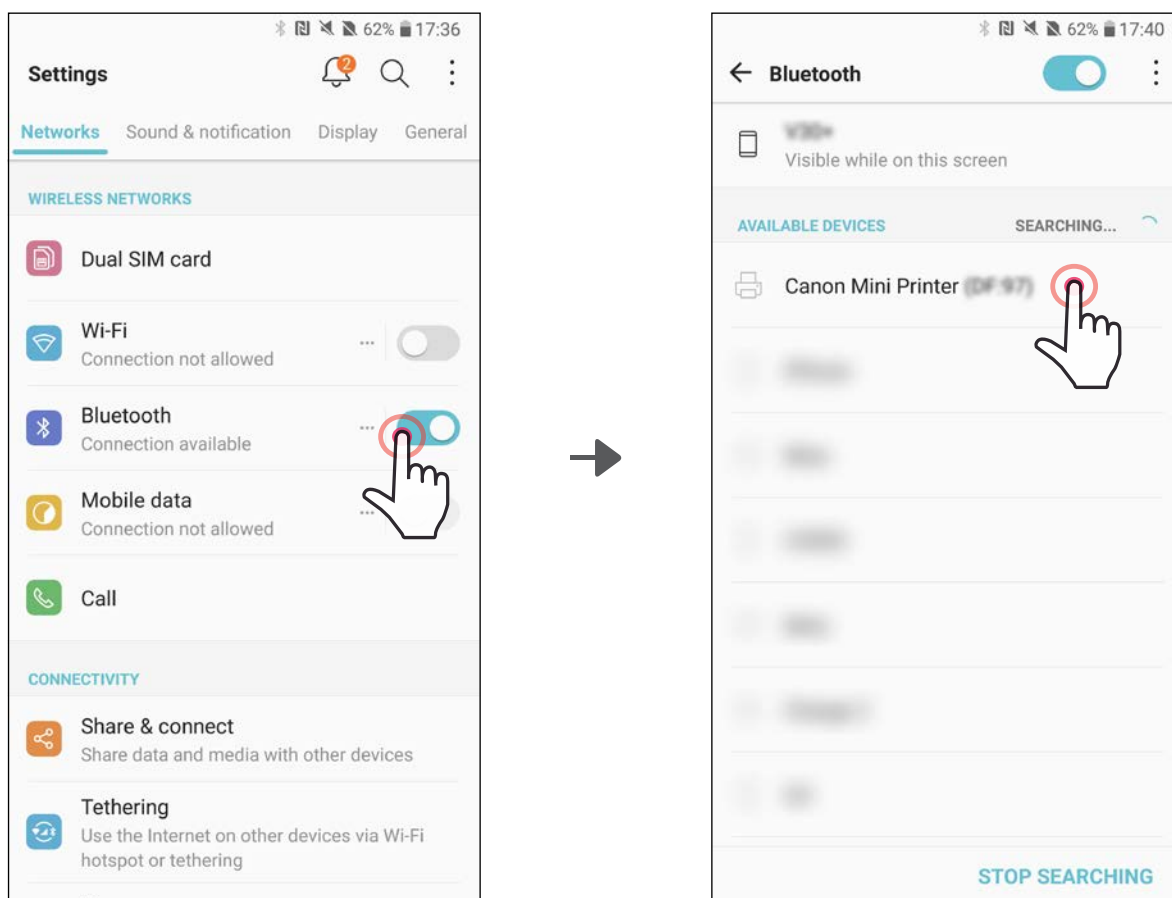
POUŽITIE FUNKCIE NFC pre Android



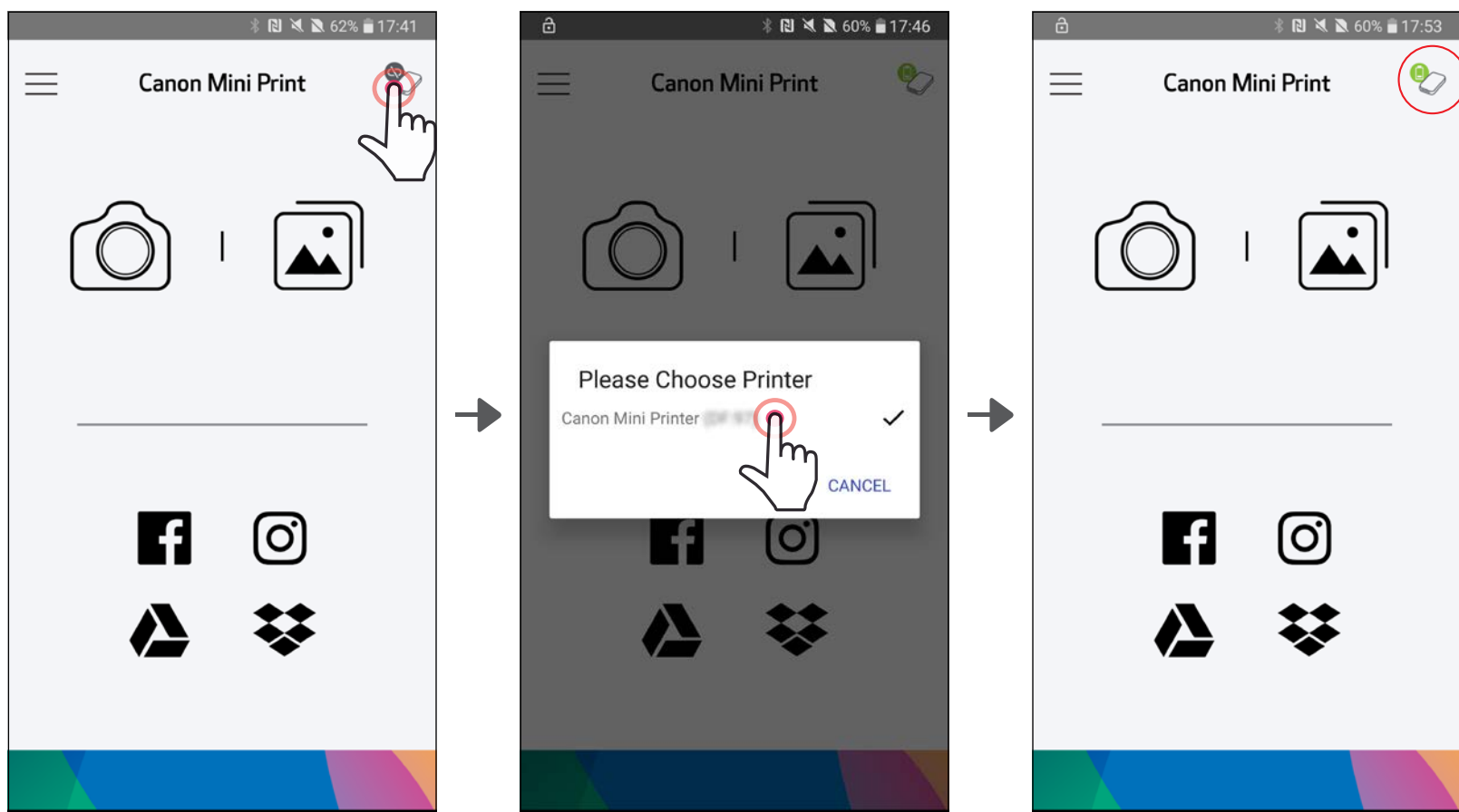
PÁROVANIE MOBILNÉHO ZARIADENIA A MINIATÚRNEJ TLAČIARNE CANON

Párovanie v systéme Android

- ① Zapnite tlačiareň stlačením a podržaním tlačidla napájania, kým sa nerozsvieti indikátor LED.
- ② Otvorte ponuku „Nastavenia“ mobilného zariadenia, aby ste povolili pripojenie Bluetooth a spárovali zariadenie s tlačiarňou.

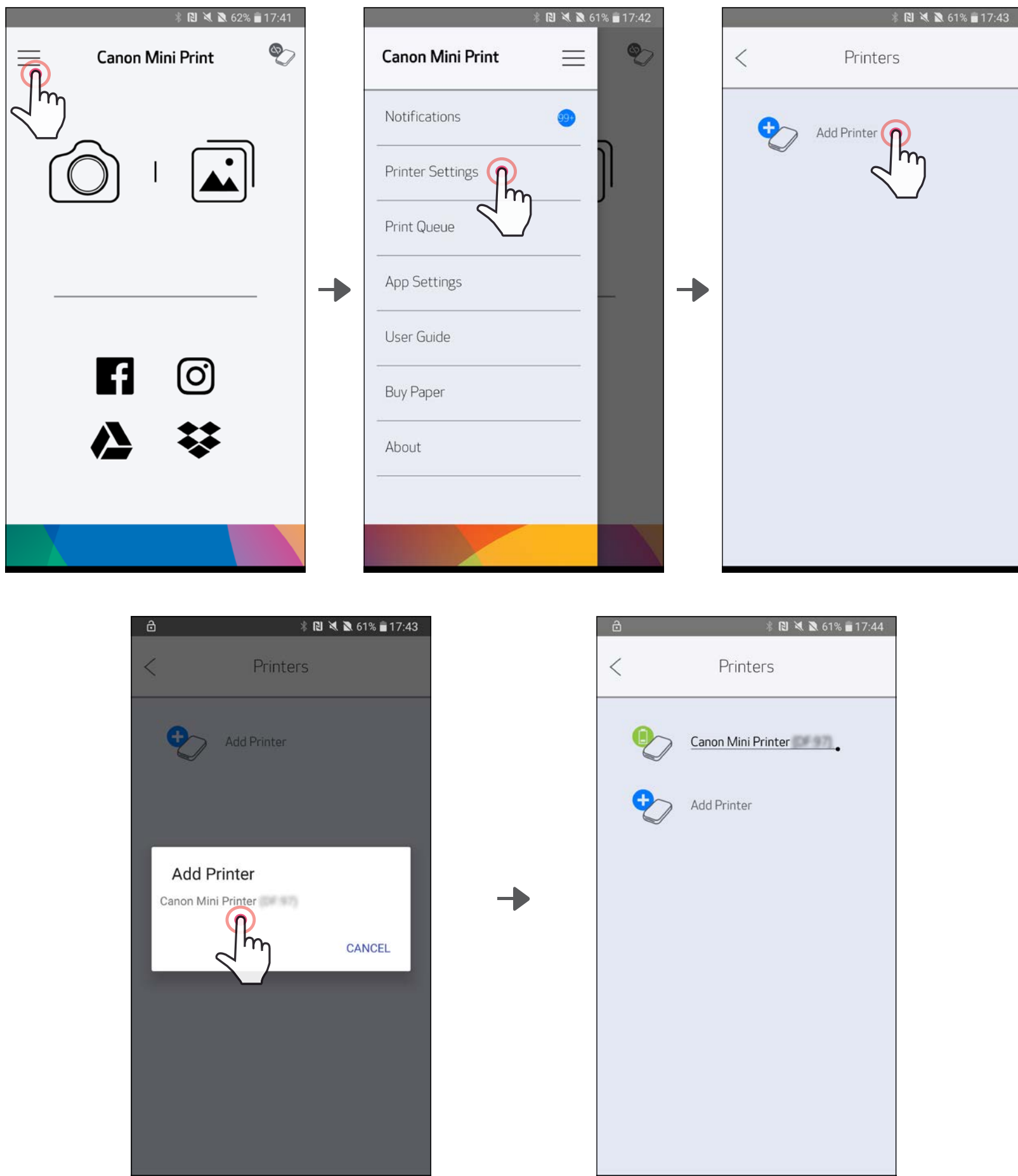


- ③ **MOŽNOSŤ A** – Pridajte tlačiareň do aplikácie. Ťuknite na ikonu vpravo hore a vyberte tlačiareň. Po pripojení sa ikona zmení tak, aby signalizovala kapacitu batérie.



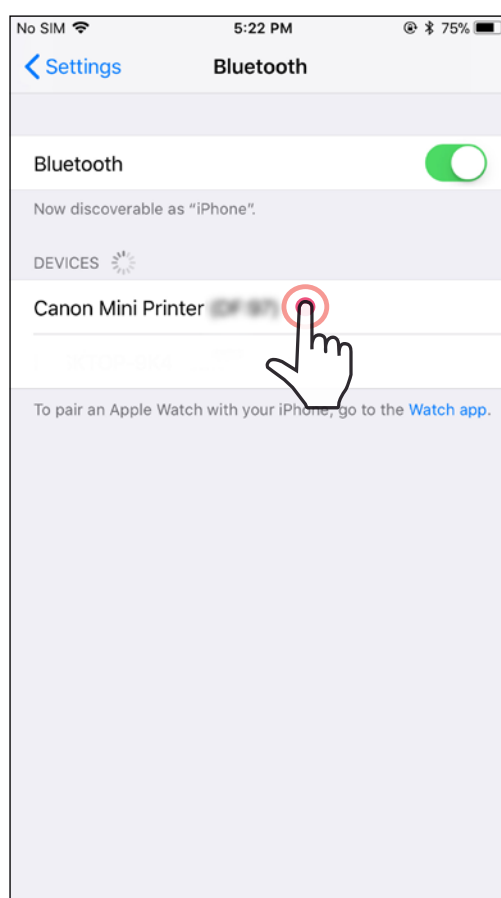
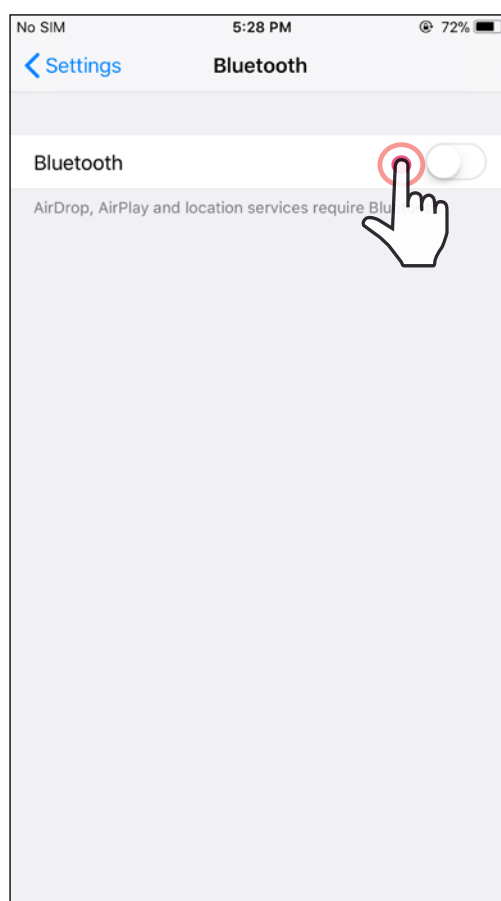
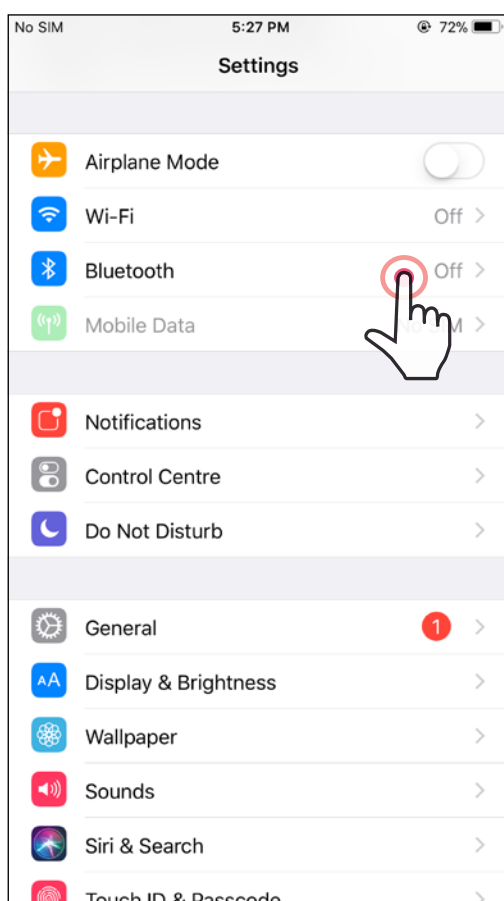
- ③ MOŽNOSŤ B – Pridajte tlačiareň do aplikácie. V hlavnej ponuke prejdite na položku „Nastavenia tlačiarne“, ťknite na položku „Pridať tlačiareň“ a vyberte tlačiareň.

Tlačiareň sa zobrazí v zozname „Tlačiarne“ a ikona sa zmení tak, aby signalizovala kapacitu batérie.



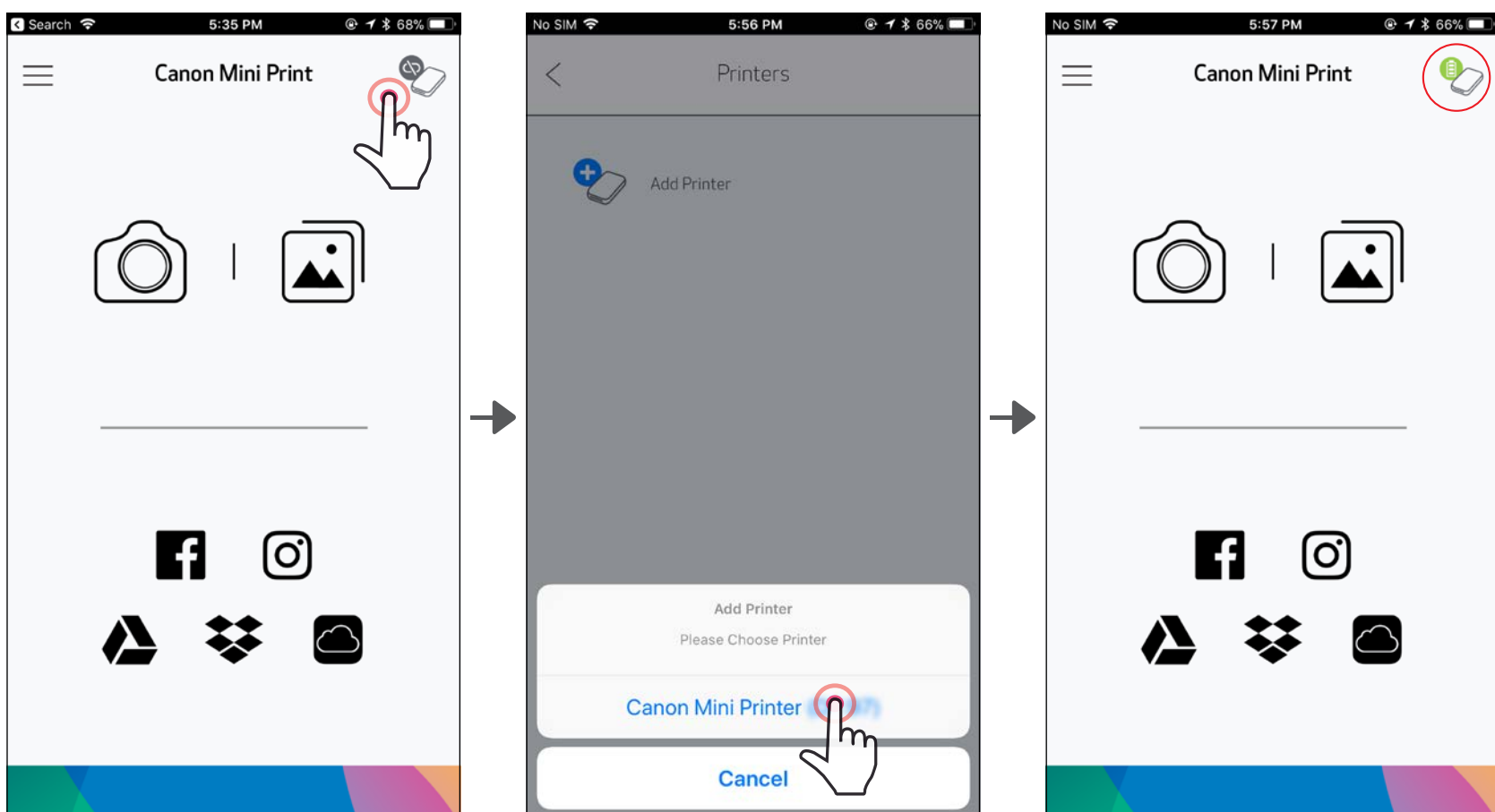
Párovanie v systéme iOS

- ① Zapnite tlačiareň stlačením a podržaním tlačidla napájania, kým sa nerozsvieti indikátor LED.
- ② Otvorte ponuku „Nastavenia“ mobilného zariadenia, aby ste povolili pripojenie Bluetooth a spárovali zariadenie s tlačiarňou.



③ MOŽNOSŤ A – Pridajte tlačiareň do aplikácie. Ťuknite na ikonu vpravo hore a vyberte tlačiareň.

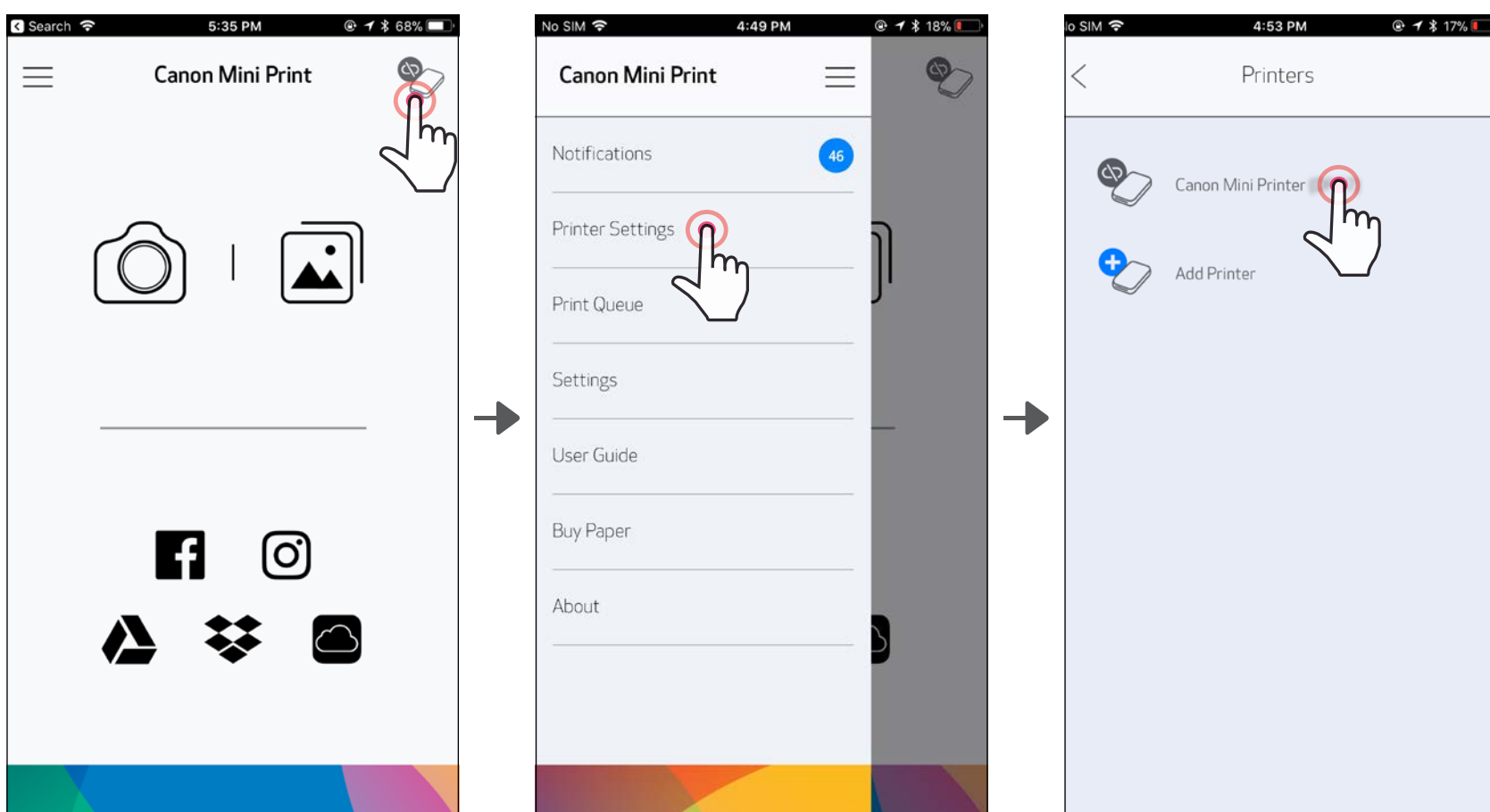
Po pripojení sa ikona zmení tak, aby signalizovala kapacitu batérie.



— ALEBO —

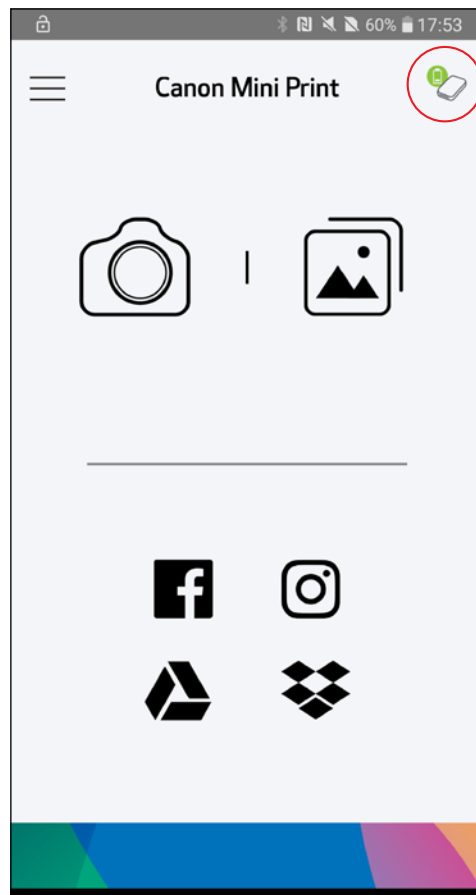
③ MOŽNOSŤ B – Pridajte tlačiareň do aplikácie. V hlavnej ponuke prejdite na položku „Nastavenia tlačiarne“, ťuknite na položku „Pridať tlačiareň“ a vyberte tlačiareň.

Tlačiareň sa zobrazí v zozname „Tlačiarne“ a ikona sa zmení tak, aby signalizovala kapacitu batérie.



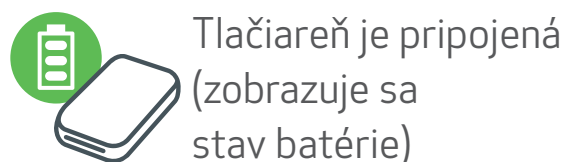
Párovanie v systéme Android (s funkciou NFC)

- ① V mobilnom zariadení skontrolujte, či sú povolené funkcie NFC a Bluetooth.
- ② Otvorte aplikáciu Canon Mini Print.
- ③ Umiestnite mobilné zariadenie na vrchnú časť tlačiarne.
- ④ Tlačiareň sa automaticky spáruje s mobilným zariadením.



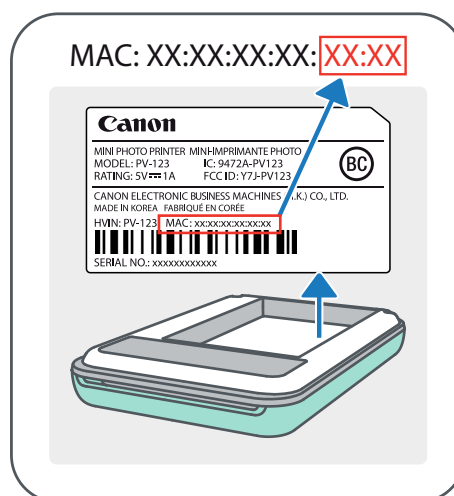
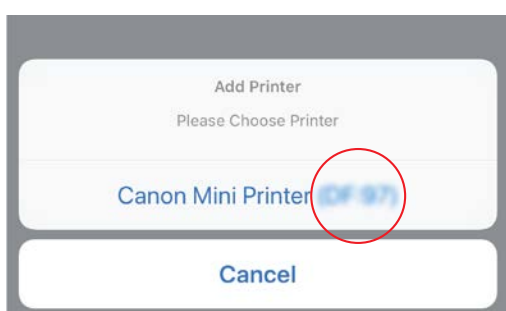
! POZNÁMKA

Ikona stavu tlačiarne (zobrazená v aplikácii)



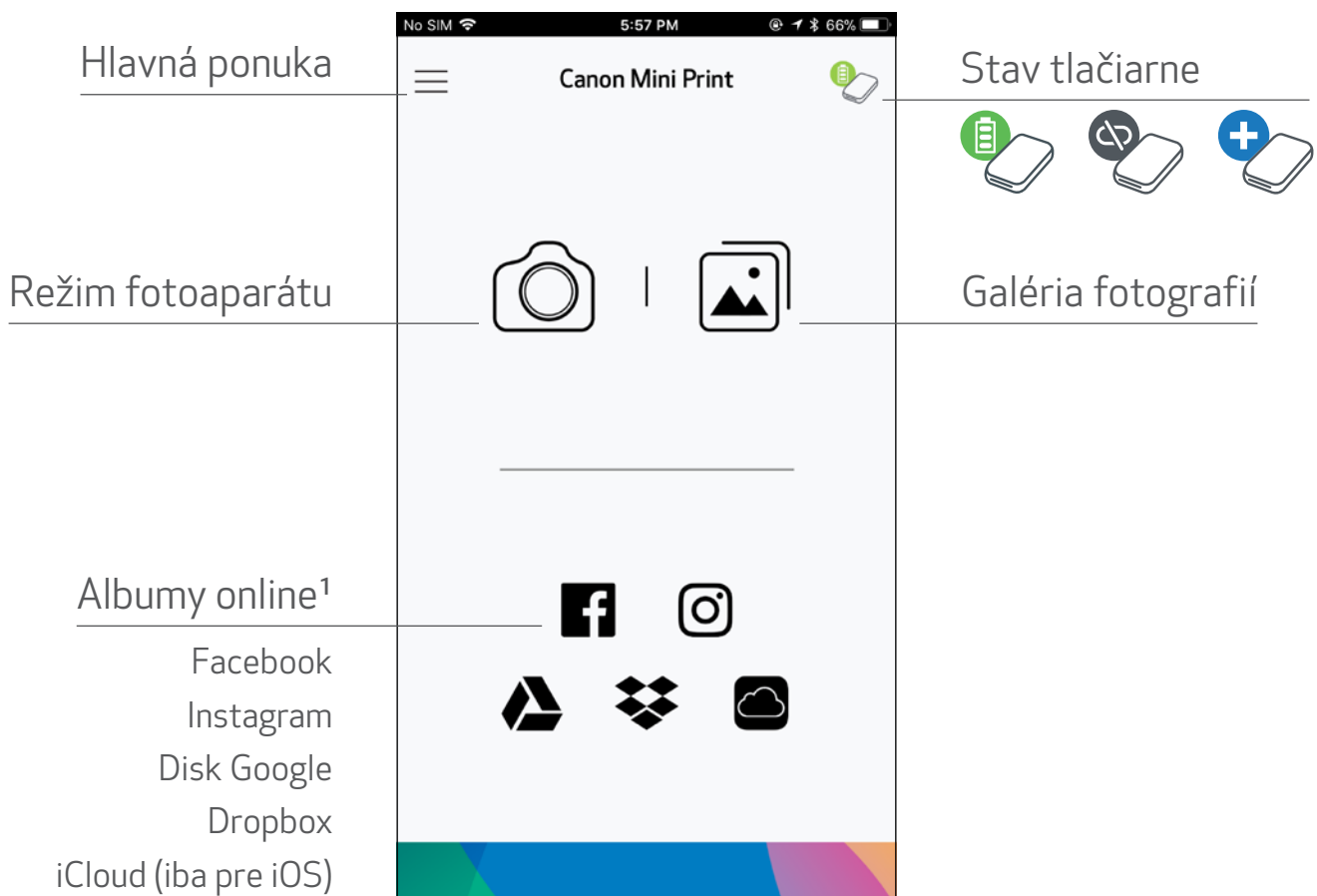
Informácie o párovaní

- Jednu tlačiareň možno spárovať len s jedným zariadením so systémom iOS alebo Android.
- Jedno zariadenie so systémom iOS alebo Android môže byť pripojené k viacerým tlačiarňam.
Ak chcete spárovať ďalšiu tlačiareň, prejdite do ponuky Nastavenia tlačiarne v hlavnej ponuke a ťuknite na položku „Pridať tlačiareň“.
- Vyhľadajte a spárujte tlačiareň s názvom „Canon Mini Printer (xx:xx)“. Posledné 4 číslice čísla MAC (xx:xx) na štítku v tlačiarňi sa musia zhodovať.
- Vyhľadávanie a prenos pomocou pripojenia Bluetooth môže zlyhať v závislosti od prostredia. Skontrolujte stav pripojenia Bluetooth v mobilnom zariadení a skúste to znova.



POUŽÍVATEĽSKÉ ROZHRAVIE

DOMOVSKÁ OBRAZOVKA





HLAVNÁ PONUKA

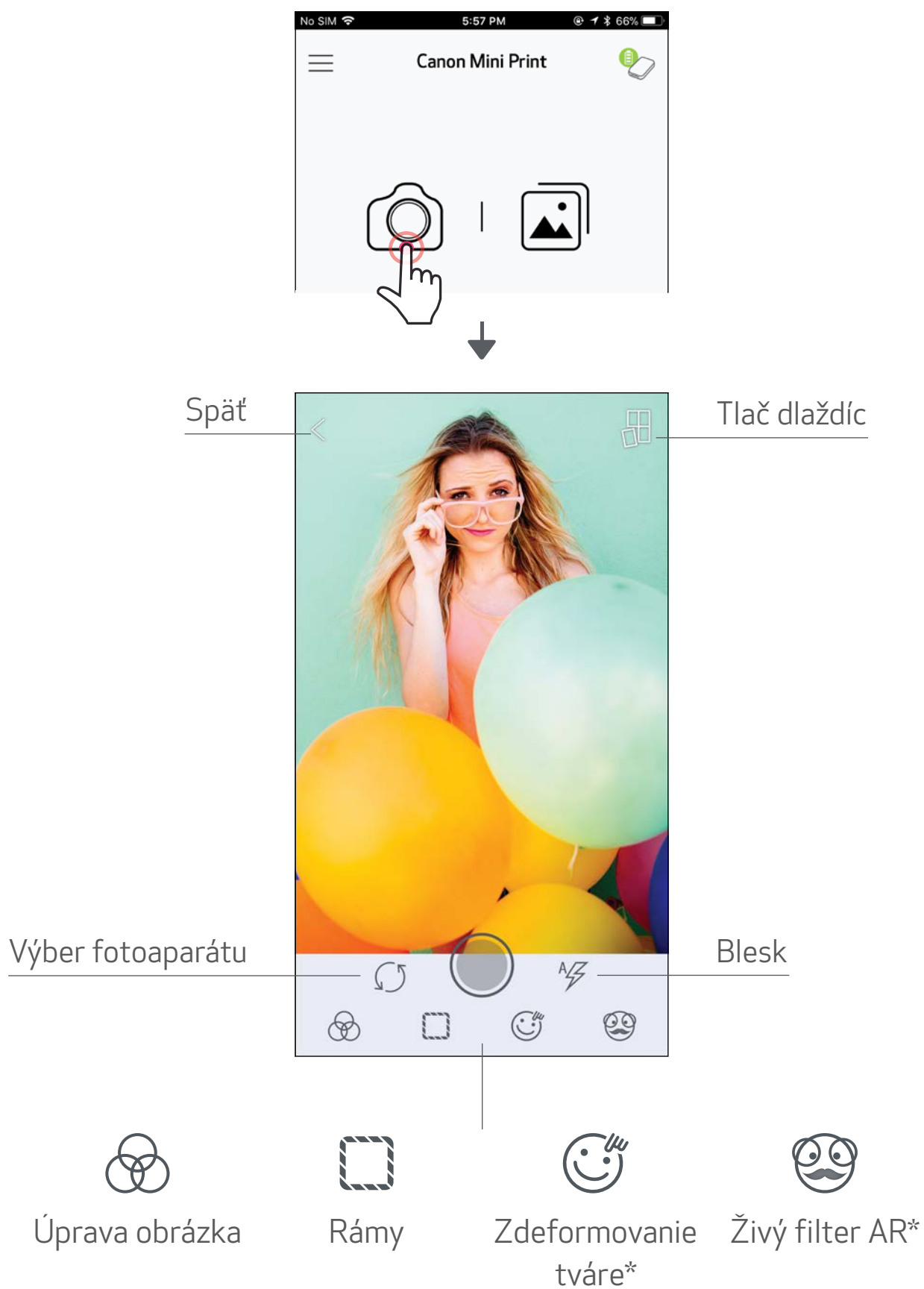


Používanie aplikácie, funkcie a dostupné albумы online sa môžu líšiť v závislosti od zariadenia a regiónu.

1) Vyžaduje sa pripojenie na internet. Na používanie sa vyžadujú aktívne kontá sociálnych médií alebo cloudové kontá.



REŽIM FOTOAPARÁTU

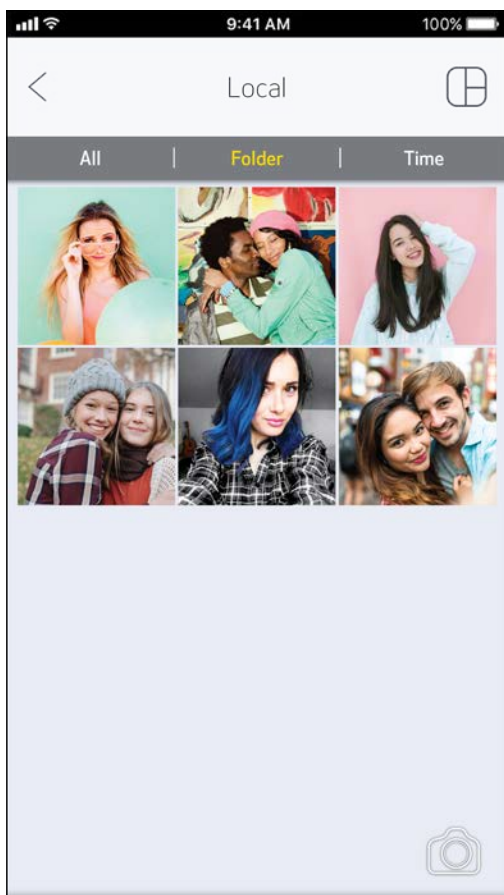
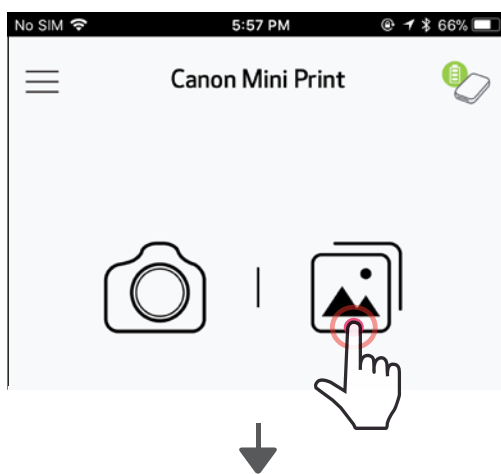
- ① Ťuknutím na ikonu [] na domovskej obrazovke zhotovte fotografiu. (Ak chcete zhotoviť fotografiu s efektmi, ťuknite na ikony v dolnej časti.)
- ② Zhotovenú fotografiu môžete tlačiť, upraviť, zdieľať alebo uložiť.
- ③ Ak chcete tlačiť, ťuknite na ikonu [].



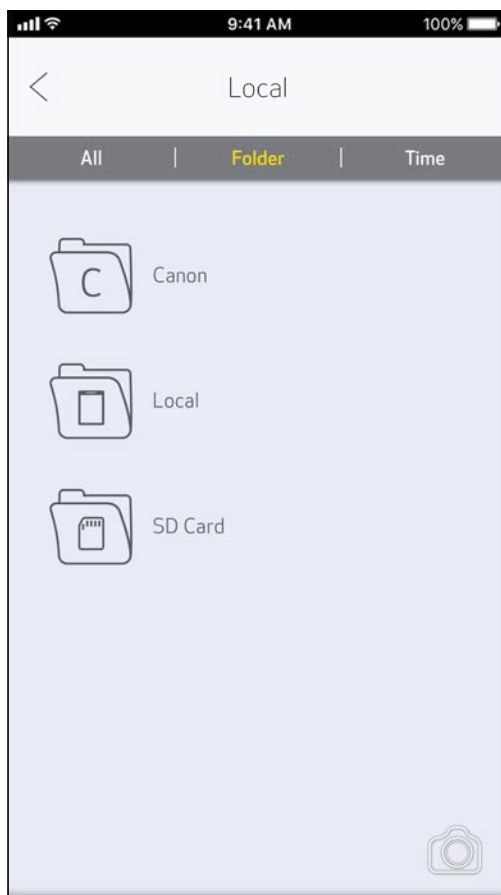
GALÉRIA FOTOGRAFIÍ

V časti Galéria fotografií môžete prehliadať fotografie v zobrazení galérie, podľa priečinkov alebo kalendára.

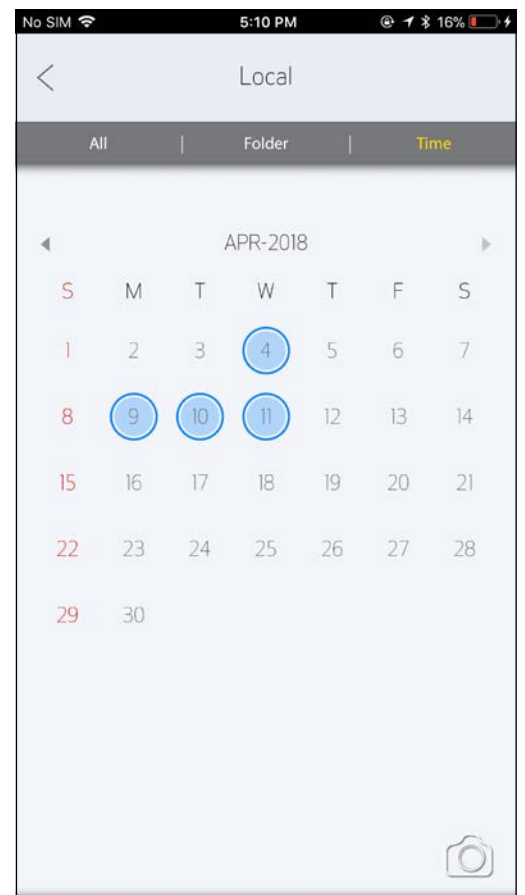
- ① Ťuknutím na ikonu [] na domovskej obrazovke zobrazíte okno Galéria fotografií.
- ② Vybratú fotografiu môžete tlačiť, upraviť, zdieľať alebo uložiť.
- ③ Ak chcete tlačiť, ťuknite na ikonu [].



Všetky fotografie – galéria




Zobrazenie priečinka



Zobrazenie kalendára

TLAČ FOTOGRAFIÍ



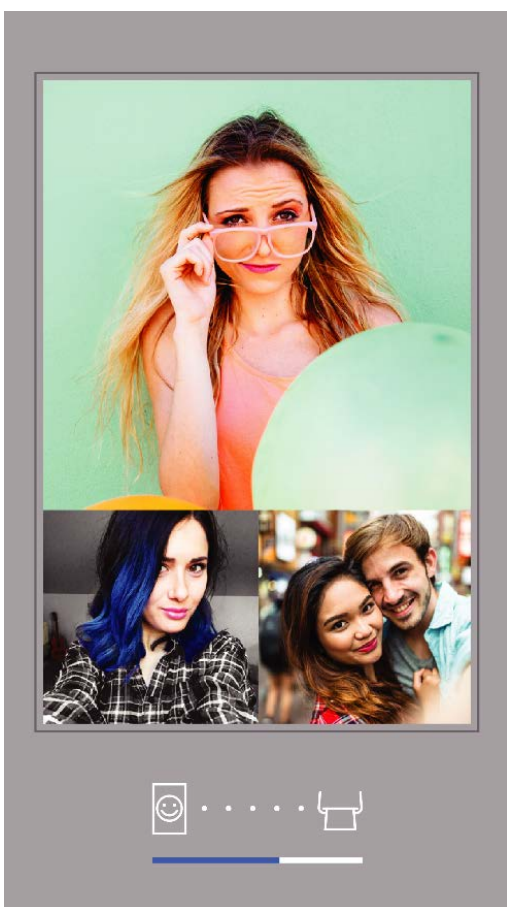
- ① Keď budete pripravení, ťuknutím na ikonu [] vytlačte fotografiu.

Skontrolujte, či je tlačiareň zapnutá a spárovaná/pripojená.

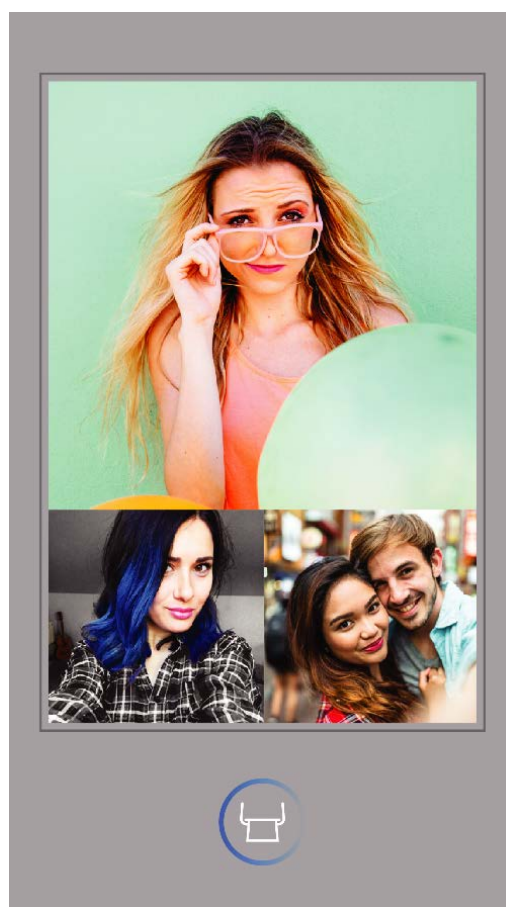
- ② Zobrazí sa obrazovka priebehu, na ktorej sa ukazuje, že obrázok sa odosiela do tlačiarne a tlačí.

Indikátor LED napájania bude blikať nabiele. Až do dokončenia tlače neukončujte ani zatvárajte aplikáciu.

Poznámka k poradovníku tlačových úloh:
Ak pri odosielaní tlače nie je tlačiareň zapnutá a pripojená, obrázok sa uloží do poradovníka tlačových úloh. Ak chcete uvoľniť tlač, jednoducho zapnite tlačiareň a znovu ju pripojte. Zobrazí sa otázka, či chcete vytlačiť obrázky v poradovníku. Ak chcete zobraziť alebo odstrániť obrázky v poradovníku, prejdite do hlavnej ponuky > Poradovník tlačových úloh.



Odosielanie do tlačiarne



Tlač

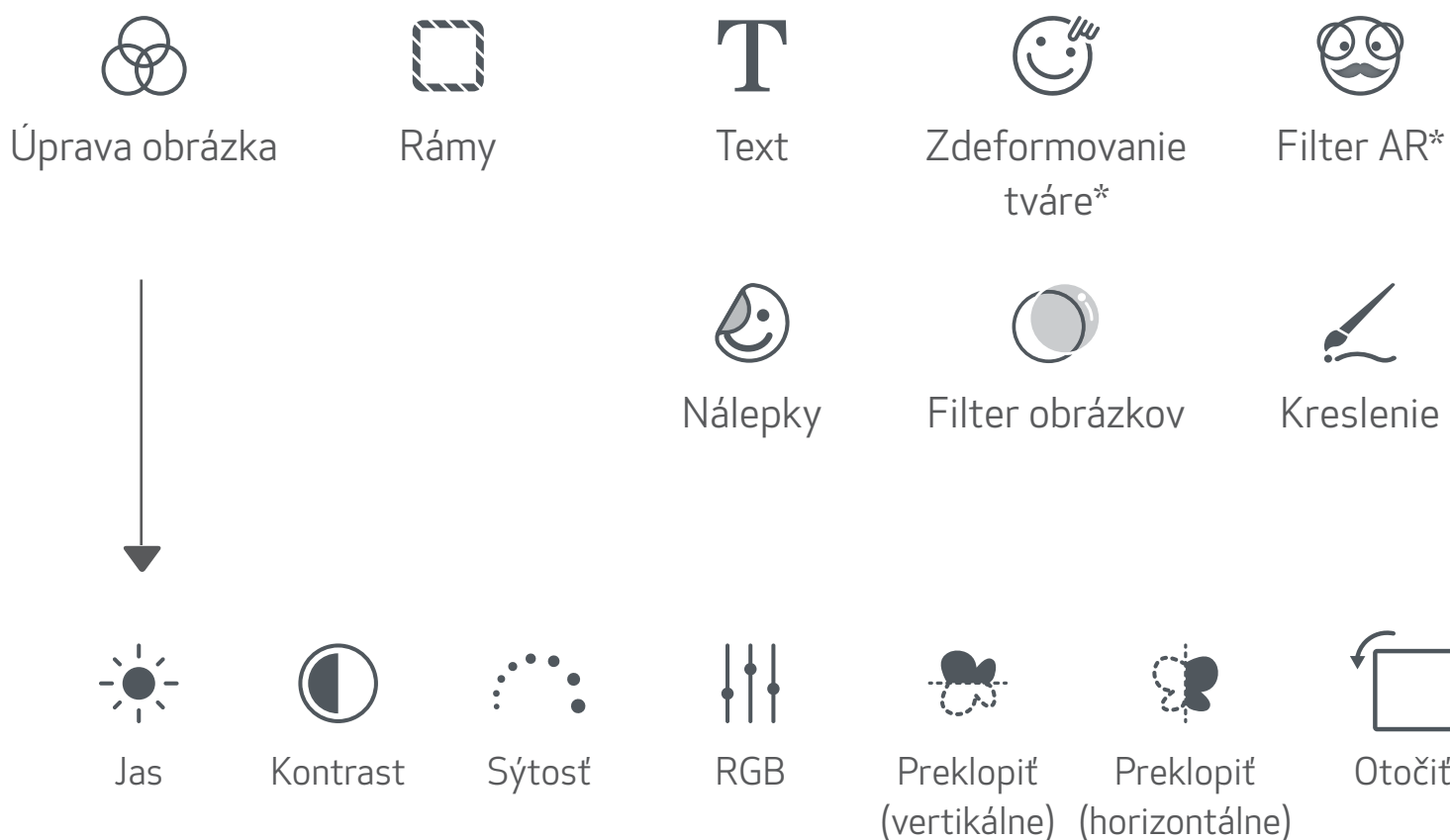
! POZNÁMKA

- Vytlačený obrázok sa môže líšiť od pôvodného obrázka, pretože „technológia obrazovky“ používaná na zobrazovanie farieb na mobilnom zariadení sa líši od „technológie tlače“ používanej na tlač farieb na papier (termotransferová tlač).
- Počas tlače alebo zaseknutia papiera nevyťahujte papier silou.
- Počas tlače neotvárajte vrchný kryt. Môže sa tým ovplyvniť kvalita tlače.
- Ak na tlačiareň pôsobia vibrácie alebo ňou zatrasiete, môže to mať vplyv na kvalitu tlače fotografií.

ÚPRAVA FOTOGRAFIÍ

Obrázok môžete prispôbiť pomocou úprav, ako sú filtre, nálepky, text a pod.



- ① Ťuknite na ikony na dolnom paneli obrazovky.
- ② Prispôbujte podľa svojho želania.
- ③ Skôr než opustíte obrazovku, nezabudnite zmeny uložiť, zdieľať alebo vytlačiť.

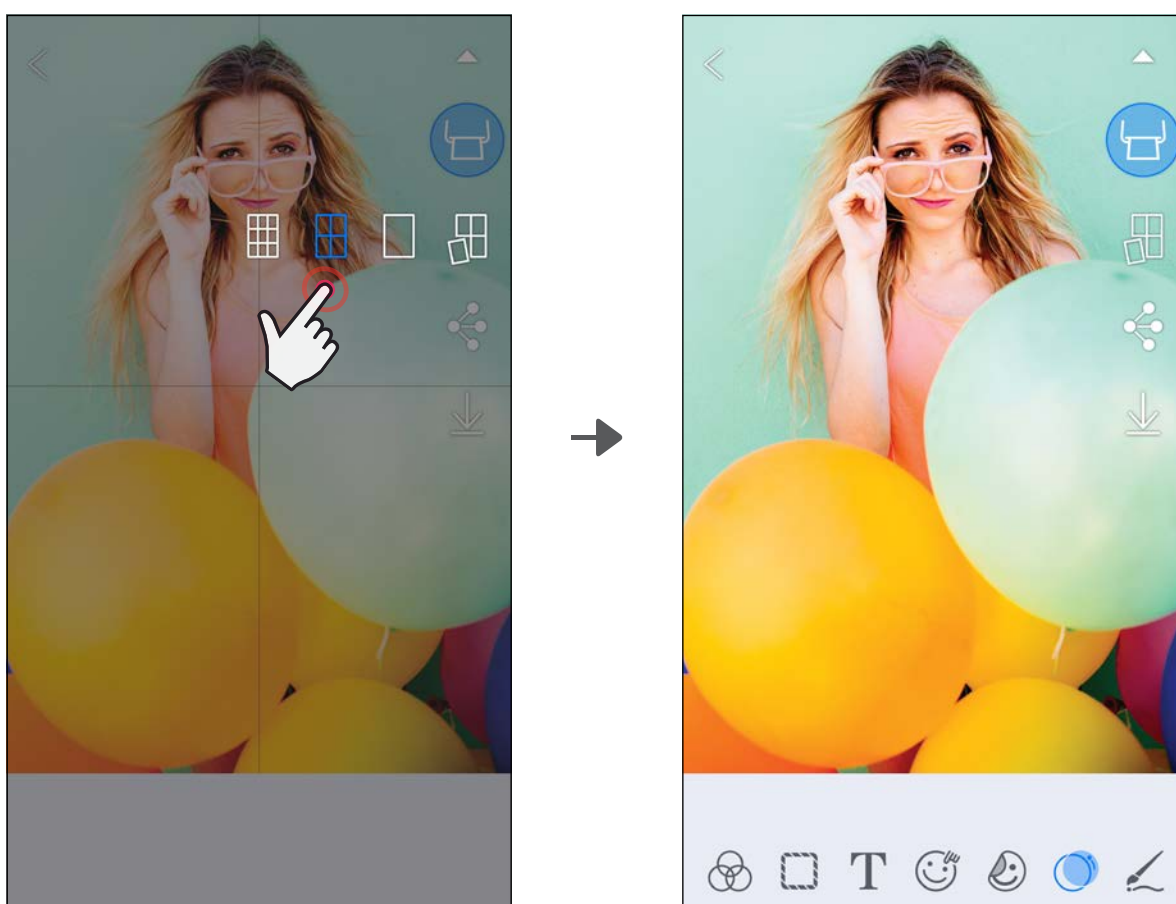


* Vyžaduje sa detekcia tváre na obrázku.

POUŽÍVANIE FUNKCIE TLAČ DLAŽDÍC

Pomocou funkcie Tlač dlaždíc môžete vytlačiť jednu fotografiu na viacero hárkov a vytvoriť tak väčší dlaždicový výtlačok.

- ① Keď ste pripravení tlačiť, ťuknite na ikonu [] a potom na výber výtlačkov s 2 x 2 alebo 3 x 3 dlaždicami. (Zobrazia sa čiary, ktoré znázorňujú rozdelenie obrázka.)
- ② Ťuknutím na ikonu [] vytlačte dlaždice a potom ich spojte, aby ste vytvorili väčší dlaždicový výtlačok.





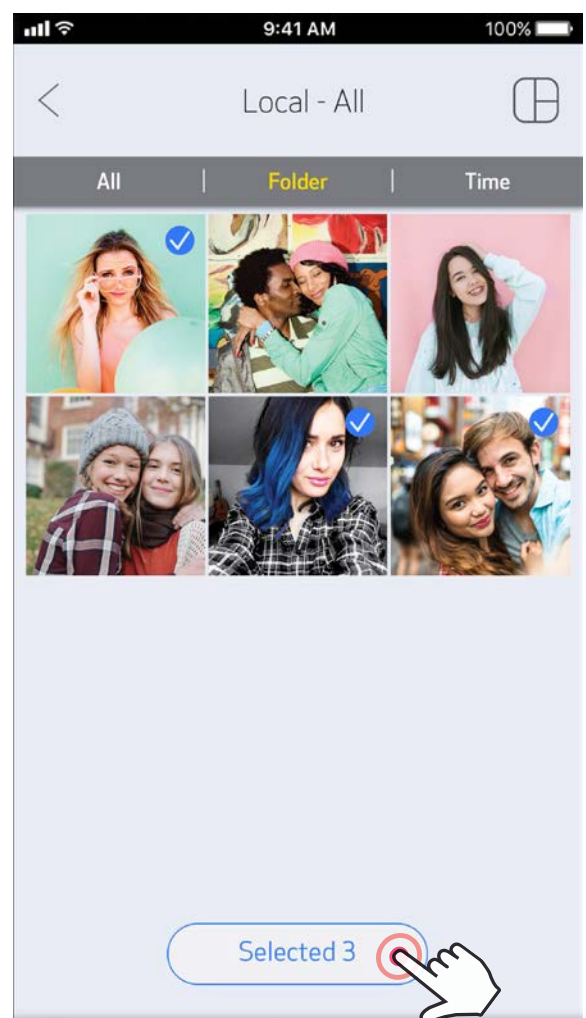
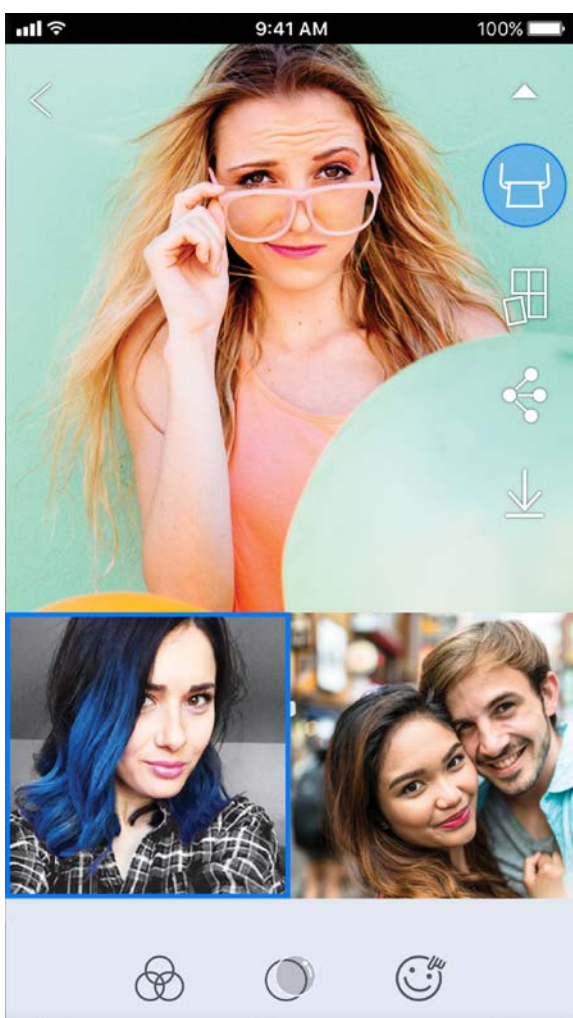
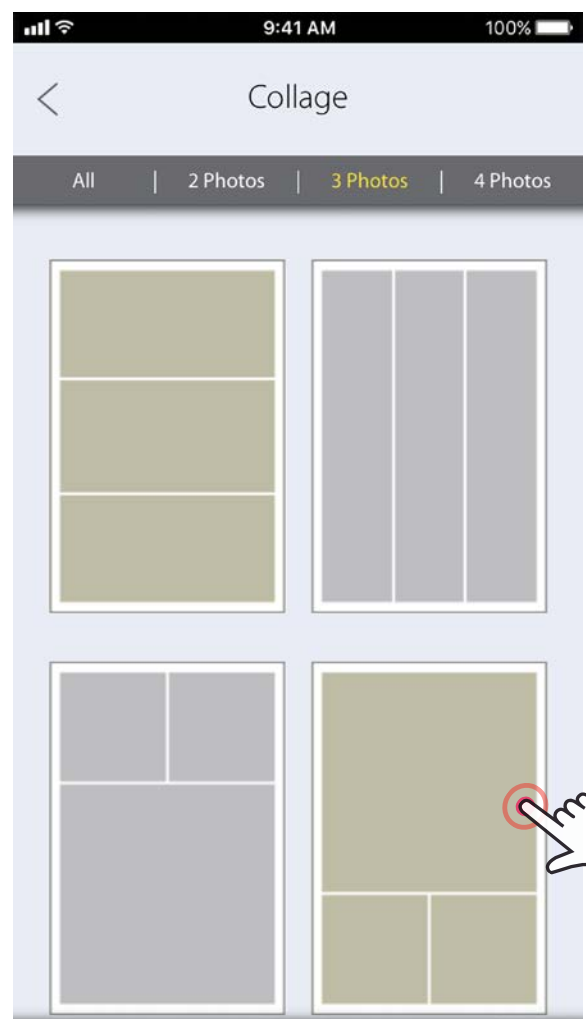
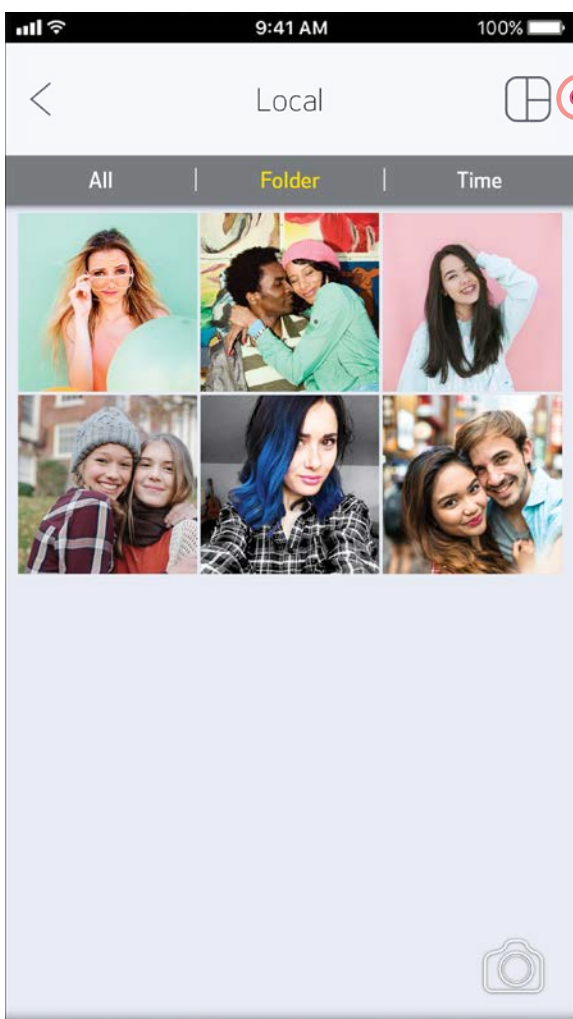
SMART SHEET, technológia ZINK a ochranné známky ZINK sú vlastníctvom spoločnosti ZINK Holdings LLC.

Používajú sa na základe licencie. Apple, logo Apple, iPad, iPad Air, iPad Pro a iPhone sú ochranné známky spoločnosti Apple Inc. registrované v USA a iných krajinách. App Store je servisná značka spoločnosti Apple Inc. iOS je ochranná známka alebo registrovaná ochranná známka spoločnosti Cisco v USA a iných krajinách a používa sa na základe licencie. Android, Google Play a logo Google Play sú ochranné známky spoločnosti Google LLC. Bluetooth je registrovaná ochranná známka spoločnosti Bluetooth SIG. Wi-Fi je registrovaná ochranná známka organizácie Wi-Fi Alliance. Všetky ostatné názvy produktov, značky a logá tretích strán sú ochranné známky príslušných vlastníkov.

POUŽÍVANIE FUNKCIE TLAČ KOLÁŽE


Pomocou funkcie Koláž môžete na jeden hárok 2 x 3 vytlačiť až 4 fotografie.

- ① Otvorte fotografie v okne Galéria fotografií alebo z albumov online.
- ② Ťuknutím na ikonu [] zobrazte voľby šablón koláží a vyberte požadovanú šablónu (môžete si vybrať z 2, 3 alebo 4 fotografií v šablóne).
- ③ Skontrolujte počet fotografií potrebných pre šablónu a ťuknite na položku „Vybraté“.
- ④ Upravte obrázky v koláži podľa svojich predstáv a ťuknite na ikonu [], prípadne koláž zdieľajte alebo uložte.



ZDIEĽANIE FOTOGRAFIÍ

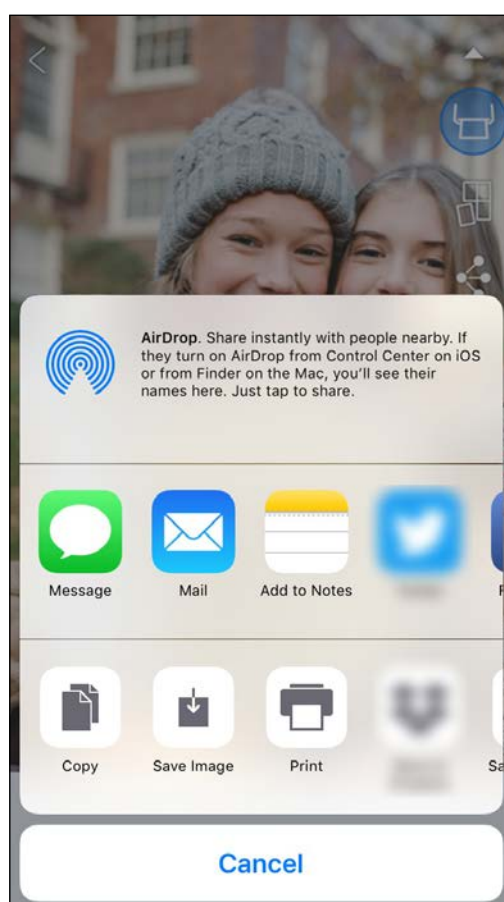
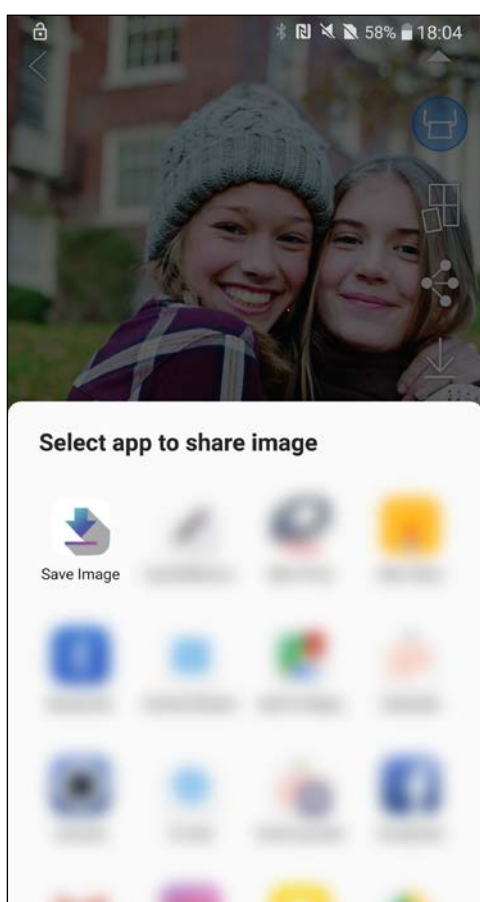
Obrázky a úpravy môžete jednoducho zdieľať alebo ukladať.

- ① Keď budete pripravení, ťuknutím na ikonu [] otvorte možnosti v zariadení.
- ② Zdieľajte fotografie s aplikáciou uvedenou v zozname alebo ich uložte do úložiska fotografií v zariadení.



Android

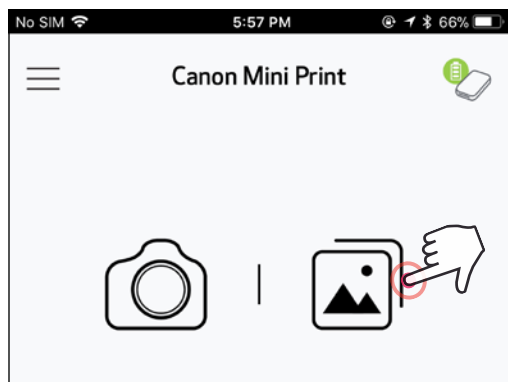
iOS



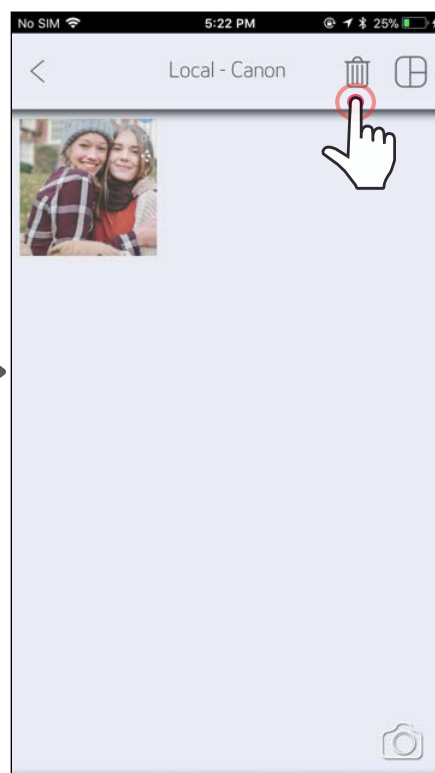
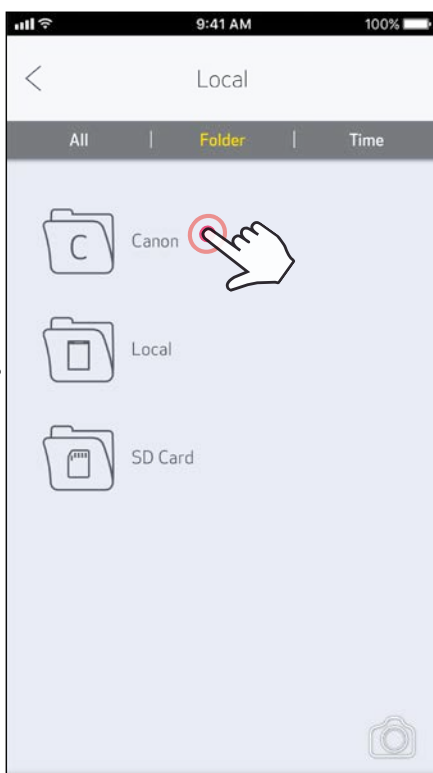
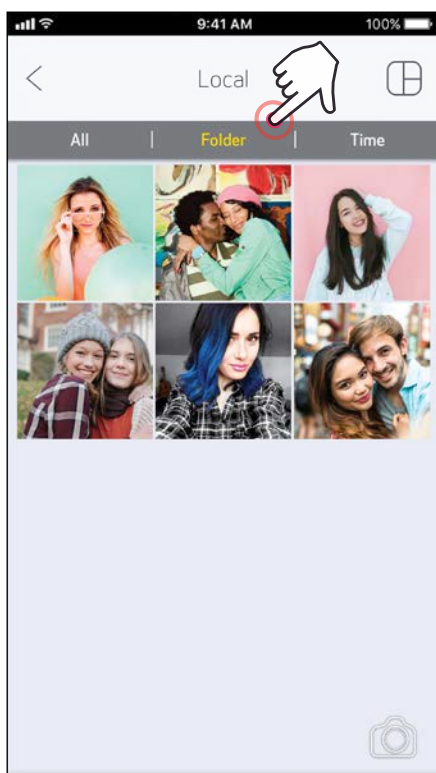
UKLADANIE FOTOGRAFIÍ

Obrázky môžete jednoducho ukladať do priečinka Canon v aplikácii.

- ① Keď budete pripravení, ťuknutím na ikonu [↓] uložte obrázok.
- ② Ak chcete zobraziť uložené obrázky, ťuknite na ikonu [🖼️], potom na položku „Priečink“ a napokon na položku „Lokálne – Canon“.



- ① Ak chcete odstrániť fotografiu z priečinka Canon v aplikácii, ťuknutím na ikonu [🖼️] zobrazte okno Galéria fotografií.
- ② Ťuknite na položku „Priečink“ a potom na položku „Lokálne – Canon“.
- ③ Ťuknite na kôš a vyberte fotografie, ktoré chcete natrvalo odstrániť.

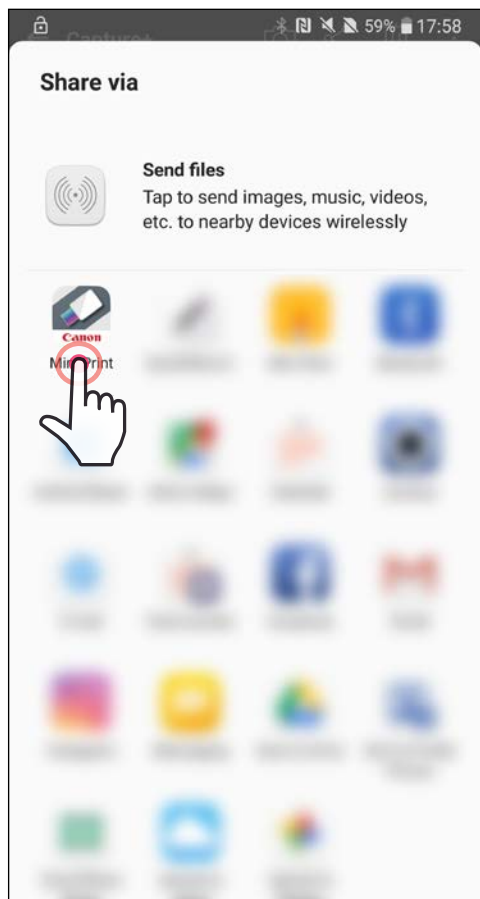


ODOSIELANIE DO APLIKÁCIE MINI PRINT

Odošlite fotografiu uloženú v galérii fotografií zariadenia alebo z fotoaparátu do aplikácie Canon Mini Print.

Pre Android

- 1 Vyhľadajte fotografiu v galérii zariadenia a ťuknite na tlačidlo zdieľania.
- 2 Ťuknutím na ikonu Mini Print odošlite fotografiu do aplikácie, aby ste ju mohli upraviť a vytlačiť.

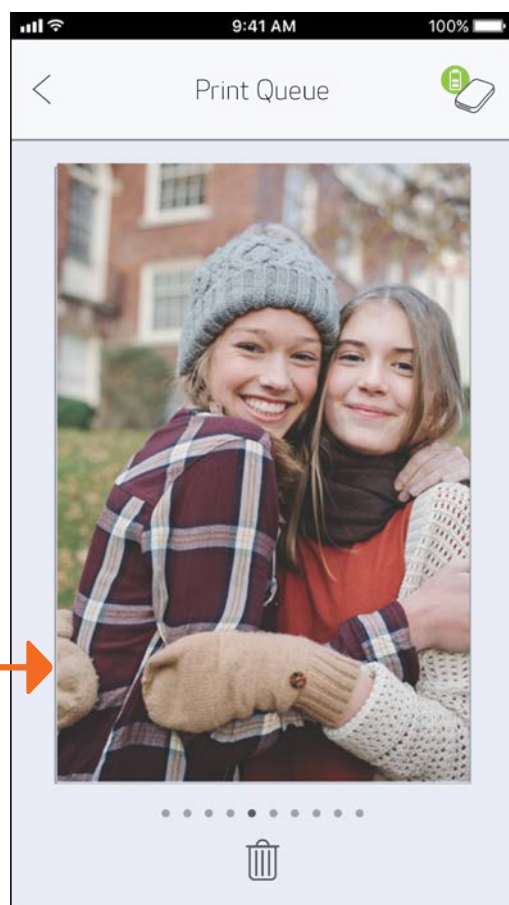
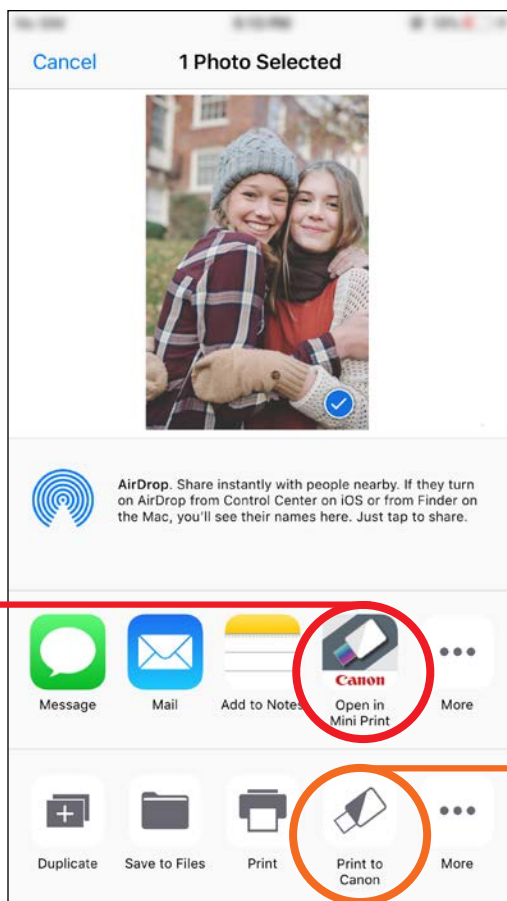


Pre iOS

- 1 Vyhľadajte fotografiu v galérii zariadenia a ťuknite na tlačidlo zdieľania.
- 2 MOŽNOSŤ A – Ťuknutím na položku „Otvoriť v aplikácii Mini Print“ odošlite fotografiu na obrazovku úprav aplikácie, kde ju môžete upraviť a vytlačiť.
- 2 MOŽNOSŤ B – Ťuknutím na položku „Tlačiť na tlačiarňi Canon“ odošlite fotografiu priamo do poradovníka tlačových úloh.



Obrazovka úprav



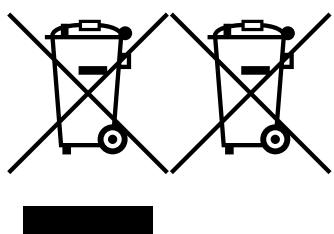
Poradovník tlačových úloh 25

TECHNICKÉ PARAMETRE

Zdroj napájania	Interná nabíjateľná lítium-polymérová batéria 500 mAh 7,4 V	
Rýchlosť nabíjania	Približne 90 minút (úplné nabitie)	
Rozmery	118,3 mm (D) x 82,4 mm (Š) x 18,7 mm (V)	
Hmotnosť	160 g	
Pripojenie	Bluetooth 4.0	
Kompatibilné operačné systémy	iOS 9.0 alebo novší a Android 4.4 alebo novší	
Technológia tlače	ZINK™	
Rozlíšenie pri tlači	314 x 400 dpi (body na palec)	
Tlač bez okrajov	Áno	
Kompatibilný papier	Fotografický papier Canon ZP-2030-20 (20 hárkov) ZINK™: ZP-2030-50 (50 hárkov) 2" x 3"/samolepiaca zadná strana/bez šmúh/odolnosť voči vode a roztrhnutiu	
Kapacita papiera	Až 10 hárkov fotografického papiera ZINK™ + 1 hárok SMART SHEET™	
Pamäť	512 Mb	
Parametre prostredia	<ul style="list-style-type: none">• Odporúčaná teplota počas prevádzky, nabíjania a skladovania tlačiarne: 15 až 32 °C• Odporúčaná vlhkosť počas prevádzky, nabíjania a skladovania tlačiarne: 40 až 55 % relatívnej vlhkosti• Prevádzková teplota: 5 až 40 °C• Prevádzková vlhkosť: <70 % relatívnej vlhkosti	
Automatické vypnutie	Žiadne/3 minúty/5 minút/10 minút (voliteľné v aplikácii)	
Sieťový adaptér	Výstupný prúd: 1 A (min.)	Napätie: 5 V

* Podlieha zmene bez upozornenia

Platí len pre štáty Európskej únie a EHP (Nórsko, Island a Lichtenštajnsko)



Tieto symboly označujú, že podľa Smernice o odpade z elektrických a elektronických zariadení (OEEZ) 2012/19/EÚ, Smernice o batériách (2006/66/ES) a podľa platnej legislatívy Slovenskej republiky sa tento produkt nesmie likvidovať spolu s komunálnym odpadom.

Ak je chemická značka vytlačená pod vyššie uvedeným symbolom, znamená to, že táto batéria alebo akumulátor obsahuje ťažký kov (Hg = ortuť, Cd = kadmium, Pb = olovo) v koncentrácii vyššej, ako je príslušná povolená hodnota stanovená v Smernici o batériách.

Produkt je potrebné odovzdať do určenej zberne, napr. prostredníctvom výmeny za kúpu nového podobného produktu, alebo na autorizované zberné miesto, ktoré spracúva odpad z elektrických a elektronických zariadení (EEZ), batérií a akumulátorov. Nesprávna manipulácia s takýmto typom odpadu môže mať negatívny vplyv na životné prostredie a ľudské zdravie, pretože elektrické a elektronické zariadenia obsahujú potenciálne nebezpečné látky. Spoluprácou na správnej likvidácii tohto produktu prispějete k účinnému využívaniu prírodných zdrojov.

Ďalšie informácie o recyklácii tohto produktu získate od miestneho úradu, úradu životného prostredia, zo schváleného plánu OEEZ alebo od spoločnosti, ktorá zaisťuje likvidáciu komunálneho odpadu. Viac informácií nájdete aj na webovej stránke: www.canon-europe.com/weee, alebo www.canon-europe.com/battery.