

Canon

Mini Photo Printer
Brukerhåndbok



Zoemini

SIKKERHETSINFORMASJON

OVERSIKT OVER SKRIVEREN

SKRIVEROPPSETT

A) Lade skriveren

B) Slå på

C) Legge inn papir

INSTALLERE APPEN

SAMMENKOBLE ENHET OG SKRIVER

BRUKERGRENSESNITT

Startskjerm / Hovedmeny

Kameramodus

Bildegalleri

Skrive ut bilder

Redigere bilder

Bruke mosaikkutskrift

Bruke montasjeutskrift

Dele bilder

Lagre bilder

Sende til Mini Print

SPESIFIKASJONER



SIKKERHETSINFORMASJON

LES FØR BRUK

Les disse instruksjonene og forholdsreglene for sikkerhet før du tar skriveren i bruk.

Du finner informasjon om forskrifter og ytterligere sikkerhetsinformasjon på arket Informasjon om forskrifter og sikkerhet, som følger med skriveren.

OM SYMBOLER



FORSIKTIG

Angir informasjon som, hvis den overses, kan resultere i skade fra uhell som skyldes feil bruk av utstyret. Denne informasjonen må leses for å sikre trygg bruk.



MERK

Instruksjoner eller innhold som er viktig og som må følges.



MERK

- Ikke bruk eller oppbevar produktet i direkte sollys. Unngå også områder der det er raske temperaturendringer, høy fuktighet, støv og skitt.
- Hvis skriveren brukes under ekstreme værforhold, er det ikke sikkert at den skriver ut. La skriverens temperatur justeres til anbefalt driftstemperatur på 15° til 32°C før du prøver å skrive ut igjen.
- Ved lading må skriveren være i et miljø med den anbefalte temperaturen på 15° til 32°C.

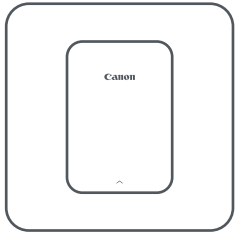


FORSIKTIG

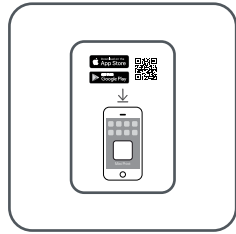
- I områder med lav fuktighet kan skriveren bygge opp statisk elektrisitet. Ta forholdsregler før skriveren håndteres.
- Hold skriveren unna væsker eller væskebeholdere.
- Sørg for at ventilasjonsåpningene ikke blokkeres.
- Skriveren må ikke under noen omstendighet demonteres. Hvis produktet ikke fungerer riktig, kontakter du forhandleren du kjøpte produktet fra, eller Canon Service & Support på www.canon-europe.com/Support.
- Ikke avhende produktet på feil måte siden det kan forårsake personskade eller skade. Avhende produktet i samsvar med lokale forskrifter.
- Ikke håndter produktet i nærheten av medisinsk elektrisk utstyr. Produktet sender ut svak magnetisme. Ikke stå i nærheten av implanterte elektroniske enheter som pacemakere. Kontakt lege hvis skriveren kommer nært inntil en slik enhet.
- Demontering av batteriet kan føre til lekkasje, eksplosjon, skade eller personskade.
- Ikke bruk skriveren hvis batteriet eller produktet er oppsvulmet.
- Batteriet må aldri utsettes for høy temperatur eller direkte varme, og det må aldri brennes.

OVERSIKT OVER SKRIVEREN

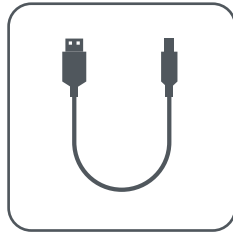
MEDFØLGENDE ELEMENTER



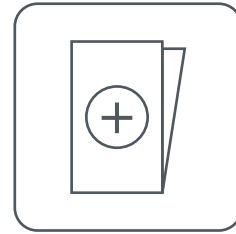
Mini Photo Printer



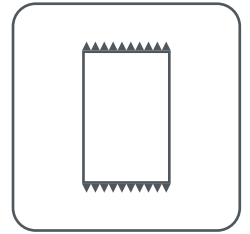
Hurtigstartveiledning



USB-kabel

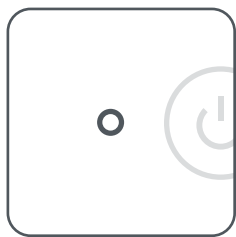


Ark med Informasjon om forskrifter og sikkerhet

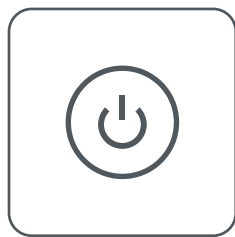


CANON ZINK™-fotopapir (10 ark)

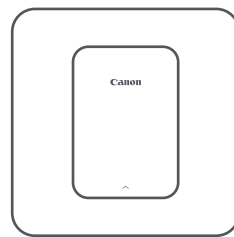
PRODUKTFUNKSJONER



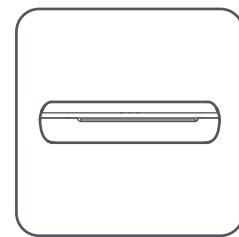
① Indikatorlampe for strøm



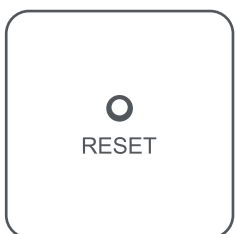
② På/av-knapp



③ Toppdeksel



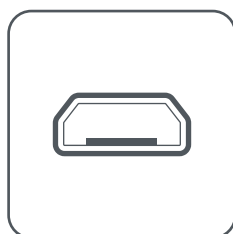
④ Utmatingsspor for fotopapir



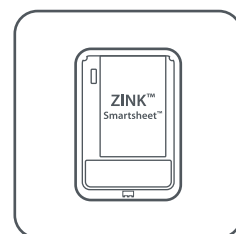
⑤ Tilbakestillingsknapp



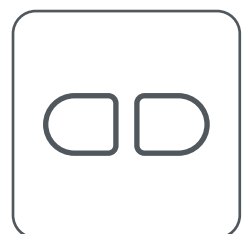
⑥ Indikatorlampe for lading



⑦ USB-port (til lading)

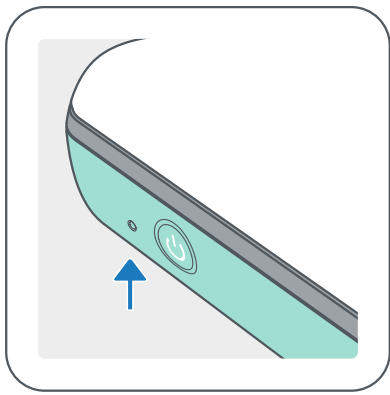


⑧ Papirskuff (synlig med åpent toppdeksel)



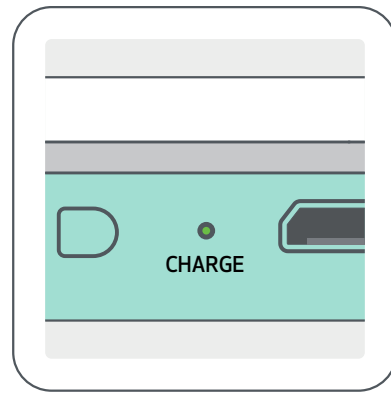
⑨ Feste til håndledsnoer

STRØM OG LADING – Indikatorlamper



STRØM

- Hvit – Skriveren er slått på
- ☀ Blinkende hvit – Skriver ut / behandler / avkjøler
- ☀ Blinkende rød – Tomt for papir / åpent deksel / papirstopp / lite batteristrøm / lager fullt / andre feil
- Rød – Fastvaren oppdateres



LADING

- Rød – Lader
- Grønn – Fulladet
- ☀ Blinkende rød og grønn annenhver gang – Ladefeil

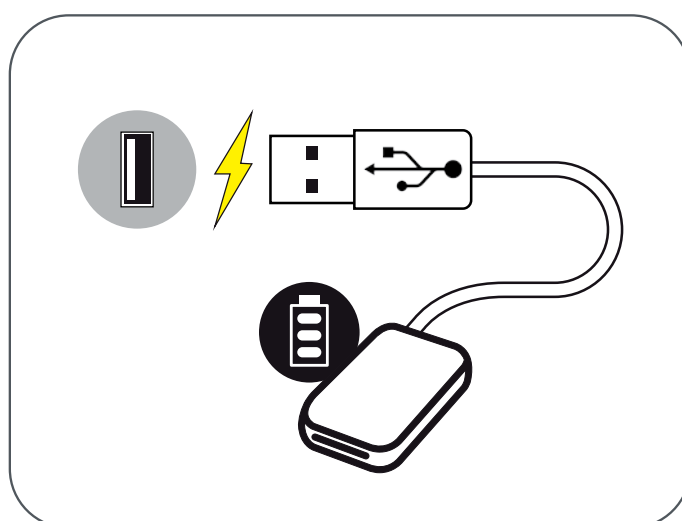


MERK

VEDLIKEHOLDE CANON MINI PRINTER

- Bruk en myk og tørr klut til å rengjøre produktet. Ikke rengjør med fuktig klut eller flyktige væsker som malingstynner.
- Hold toppdekselet lukket for å unngå at støv og andre partikler kommer inn i skriveren.
- Bruk og oppbevar skriveren i det anbefalte miljøet med 15° til 32°C og 40-55 % relativ fuktighet.
- Hold skriverens fastvare oppdatert. Du kan sjekke om fastvaren må oppdateres ved å åpne Canon Mini Print-appen, gå til hovedmenyen > Skriverinnstillinger > velge den tilkoblede skriveren > og så trykke på "Fastvareoppgradering".
-- Pass på at mobilenheten har Internett-tilkobling før du sjekker. Hvis du må oppgradere/oppdatere fastvaren, må skriveren være 50 % eller mer oppladet eller koblet til en strømkilde.
- Pass på at du bruker den nyeste versjonen av Canon Mini Print-appen. Hvis appene dine ikke oppdateres automatisk, går du til appbutikken din for å finne ut om du må oppdatere.

A) LADE SKRIVEREN



Skriveren bruker et innebygd batteri. Før du bruker skriveren må du fullade batteriet ved å bruke den medfølgende USB-kabelen.

- ① Sett inn den minste enden av den medfølgende USB-kabelen i skriveren, og den andre enden i en USB-lader eller USB-port.
- ② Indikatorlampen for lading blir rød for å angi lading.
- ③ Når skriveren er fulladet, blir indikatorlampen for lading grønn.

-- Ladetid kan variere etter batteristatus, driftsstatus og miljøforhold.



MERK

Batteristatusikon (vises i appen)



FULL



MIDDELS



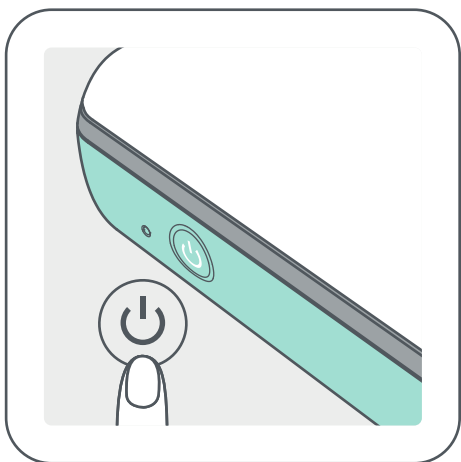
LAV

Om USB-kabelen

HÅNDTER USB-KABELEN FORSIKTIG UNDER LADING

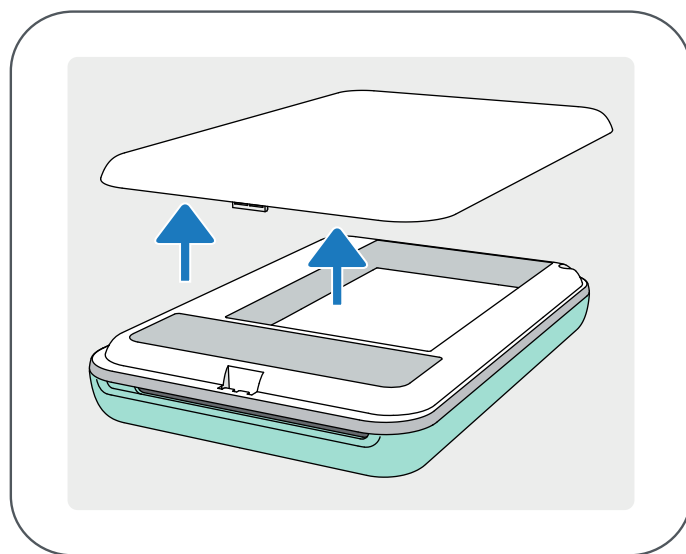
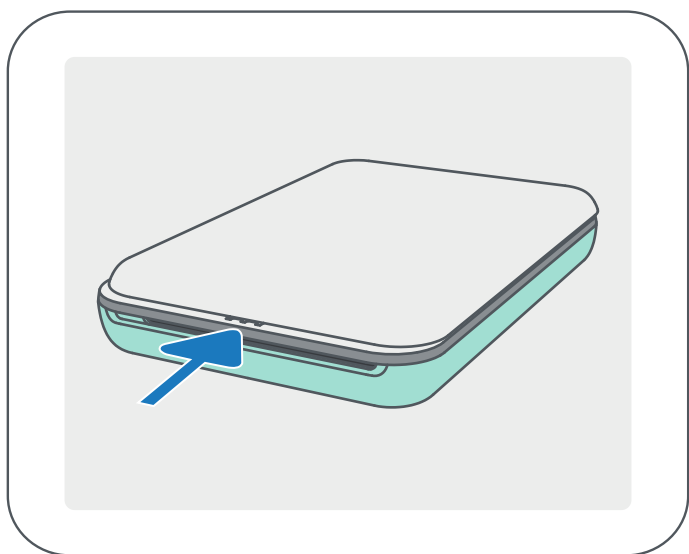
- Ikke plasser tunge objekter oppå kabelen.
- Ikke plasser USB-kabelen i nærheten av varme.
- Ikke skrap opp, skad, vri eller dra hardt i kabelen.
- Ikke koble kabelen til eller fra med våte hender.
- Unngå for høye / for lave temperaturer eller høy luftfuktighet.
- Koble USB-kabelen fra strømkilden etter lading.
- Bruk den medfølgende USB-kabelen til lading.

B) SLÅ PÅ

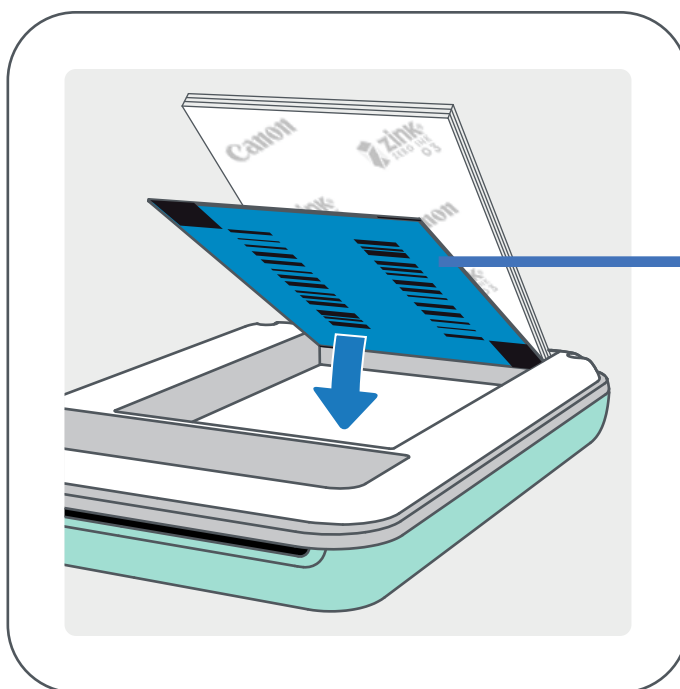


- ① Trykk på og hold inne på/av-knappen (⏻) til indikatorlampen tennes.
-- Indikatorlampen vil blinke mens skriveren slås på.
- ② Når indikatorlampen lyser fast hvitt, er skriveren klar til å skrive ut.

C) LEGGE INN PAPIR



- ① Ta av toppdekselet ved å skyve det fremover i pilens retning.
- ② Åpne én enkelt pose med fotonpapir (10 ark + blått SMART SHEET™).



Blått SMART SHEET™
i bunnen med
fotonpapir oppå.
Alle logoer vender ned.

- ③ Legg alle 10 fotonpapirarkene og det ene SMART SHEET™ i fotonpapirrommet.
-- Stable fotonpapiret oppå det blå SMART SHEET™, og pass på at den blå strekkoden og fotonpapirlogoene vender ned.
- ④ Sett på plass toppdekselet. Det skal klikke på plass når det lukkes riktig.
-- Det blå SMART SHEET™ vil automatisk bli sendt gjennom skriveren før den første utskriften.



NÅR DU BRUKER PAPIR

- Legg inn kun 10 ZINK™-fotopapirark og 1 SMART SHEET™. Hvis du legger inn mer, kan det føre til papirstopp eller utskriftsfeil.
- Du får optimale utskriftsresultater med ZINK™-fotopapir for Canon Zoemini-skrivere.
-- Du kan kjøpe mer fotopapir fra Canon Mini Print-appen ved å trykke på "Kjøp papir" i hovedmenyen.
- Hvis det oppstår papirstopp, slår du ganske enkelt skriveren AV og PÅ igjen for å fjerne det fastkjørte papiret automatisk. Ikke forsøk å dra papiret ut.
- Du må ikke dra eller nappe i fotopapiret mens skriveren skriver ut.
- Håndter fotopapiret forsiktig for å unngå at det skades eller bøyes.
- Pass på at papiret er rent når du legger det inn. Hvis papiret er skittent eller skadet, kan det føre til papirstopp eller utskriftsfeil.
- Ikke åpne en ny pose med papir før du er klar til å legge det inn i skriveren.
- Ikke utsett fotopapir for direkte sollys eller fukt.
- Ikke la fotopapiret ligge i et område der temperatur eller fuktighet er utenfor for anbefalte verdiene som er angitt på posen. Det kan redusere kvaliteten på det utskrevne bildet.

OM SMART SHEET™

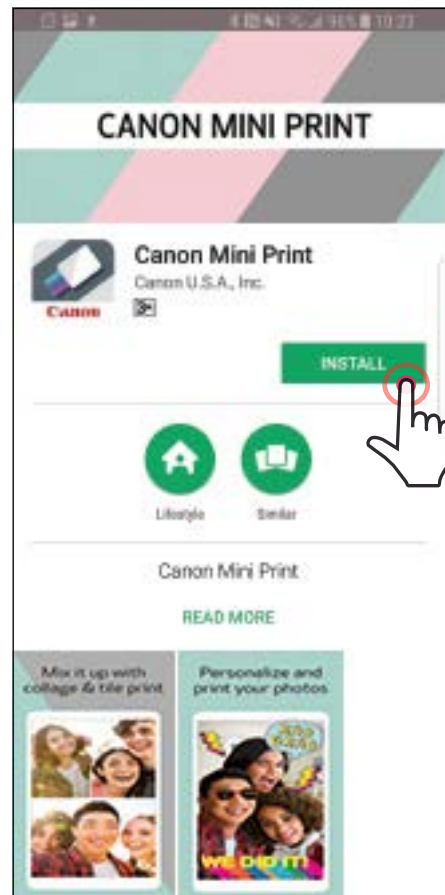
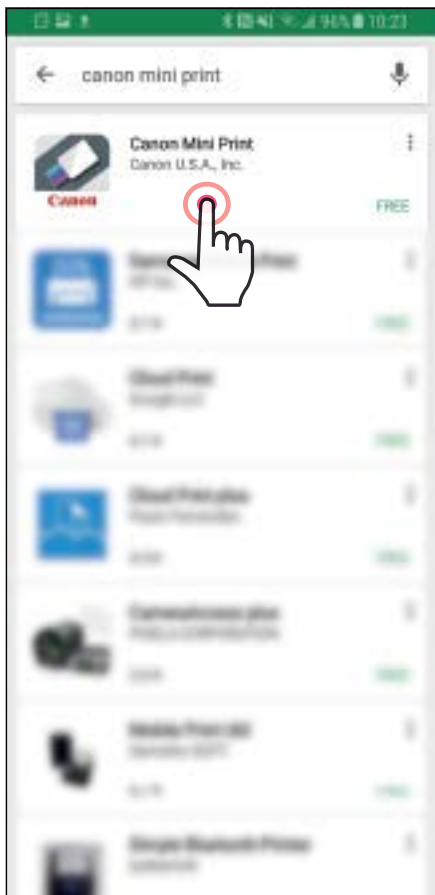
- Hver pose med fotopapir inneholder 10 ark med fotopapir og 1 blått SMART SHEET™.
- Legg inn SMART SHEET™ og fotopapir fra samme pose for å få optimal utskriftskvalitet. Hvert SMART SHEET™ er spesifikt innstilt for posen med fotopapir det ligger i.
- SMART SHEET™ blir automatisk sendt gjennom skriveren før den første utskriften for å rense skriveren og optimalisere utskriftskvaliteten for den spesifikke papirposen (10 ark).
- Behold SMART SHEET™ og ikke kast det før du har skrevet ut på alle 10 arkene med fotopapir. Hvis utskriftskvaliteten ikke er som forventet, kan du bruke SMART SHEET™ igjen hvis papiret fremdeles er fra samme pose. Bare skyv SMART SHEET™ med strekkoden vendt ned under de gjenværende fotopapirarkene.
- Bruk av et SMART SHEET™ fra en annen pose kan resultere i dårligere utskriftskvalitet.

INSTALLERE APPEN

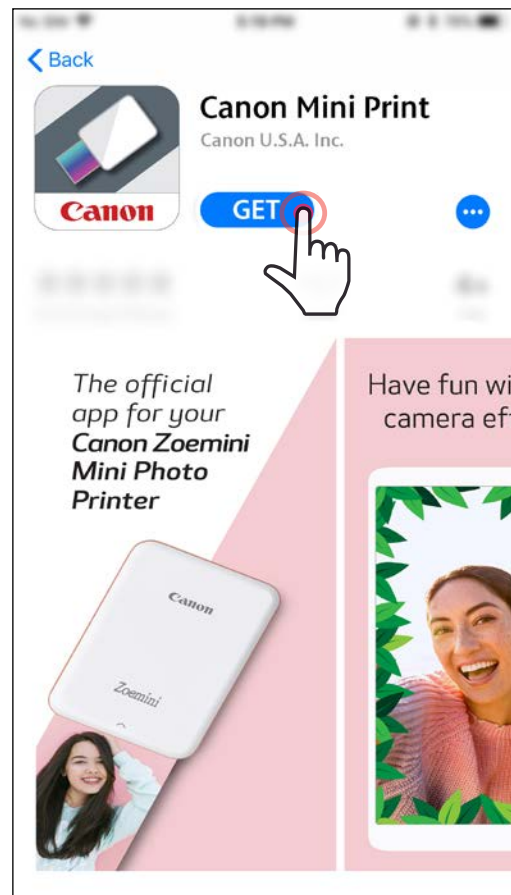
ALTERNATIV ①

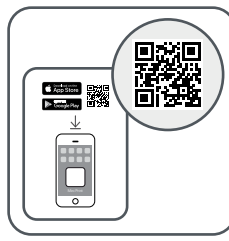
SØK ETTER "Canon Mini Print" I APPBUTIKKER

For Android™ – fra Google Play™



For iOS® – fra App Store®

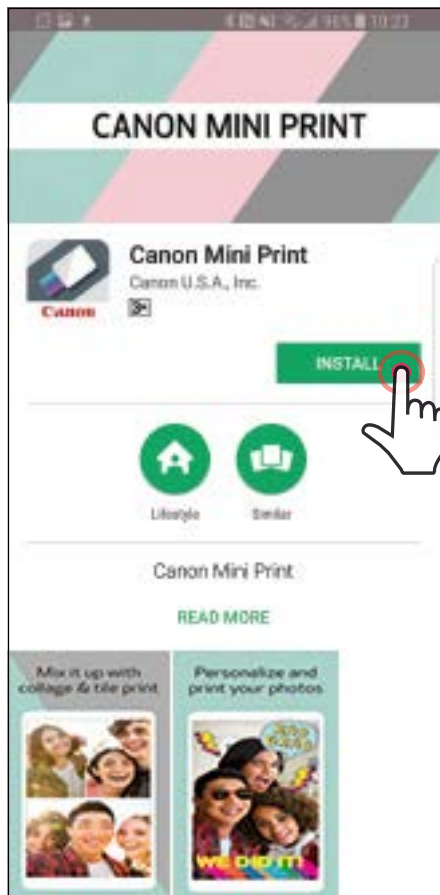




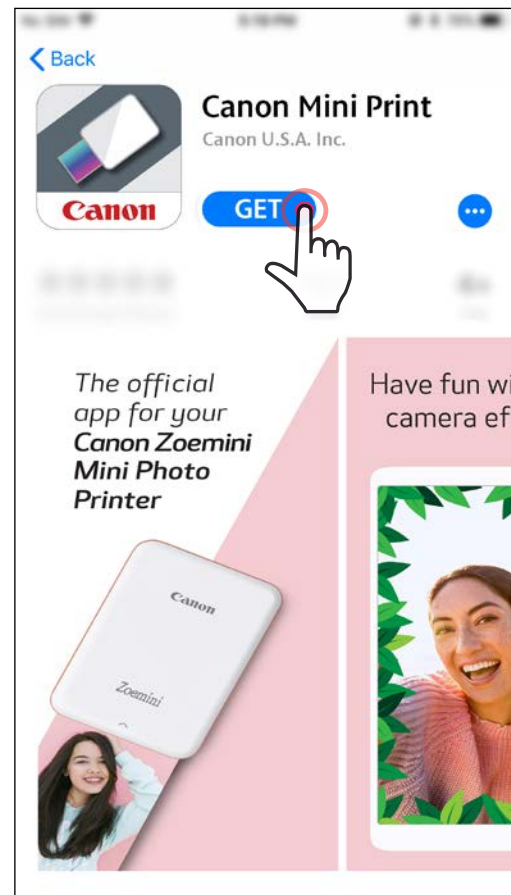
ALTERNATIV ②

BRUKE QR-KODE – SKANN QR-KODEN PÅ “hurtigstartveiledningen”

For Android



For iOS

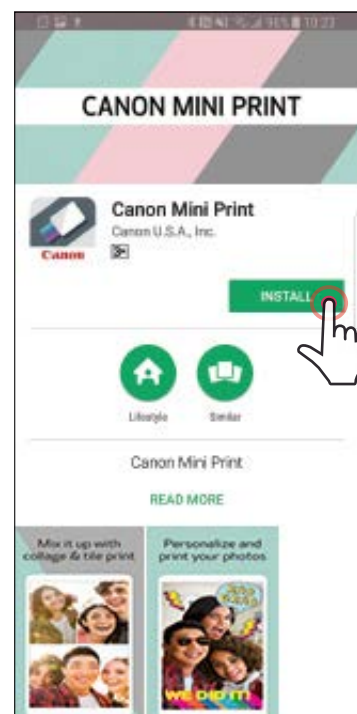


ALTERNATIV ③

I nettleseren på enheten GÅR DU TIL <https://app.canonminiprint.com/>

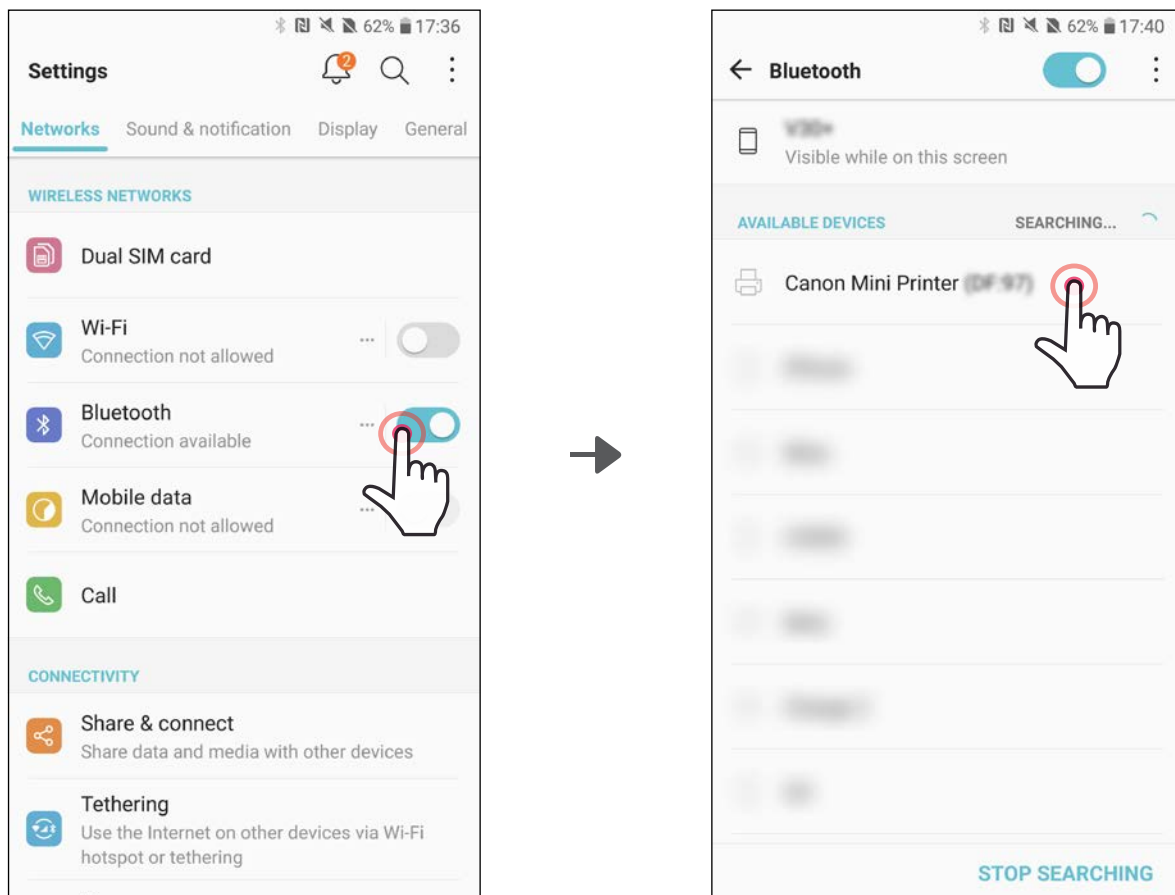
ALTERNATIV ④

BRUKE NFC For Android

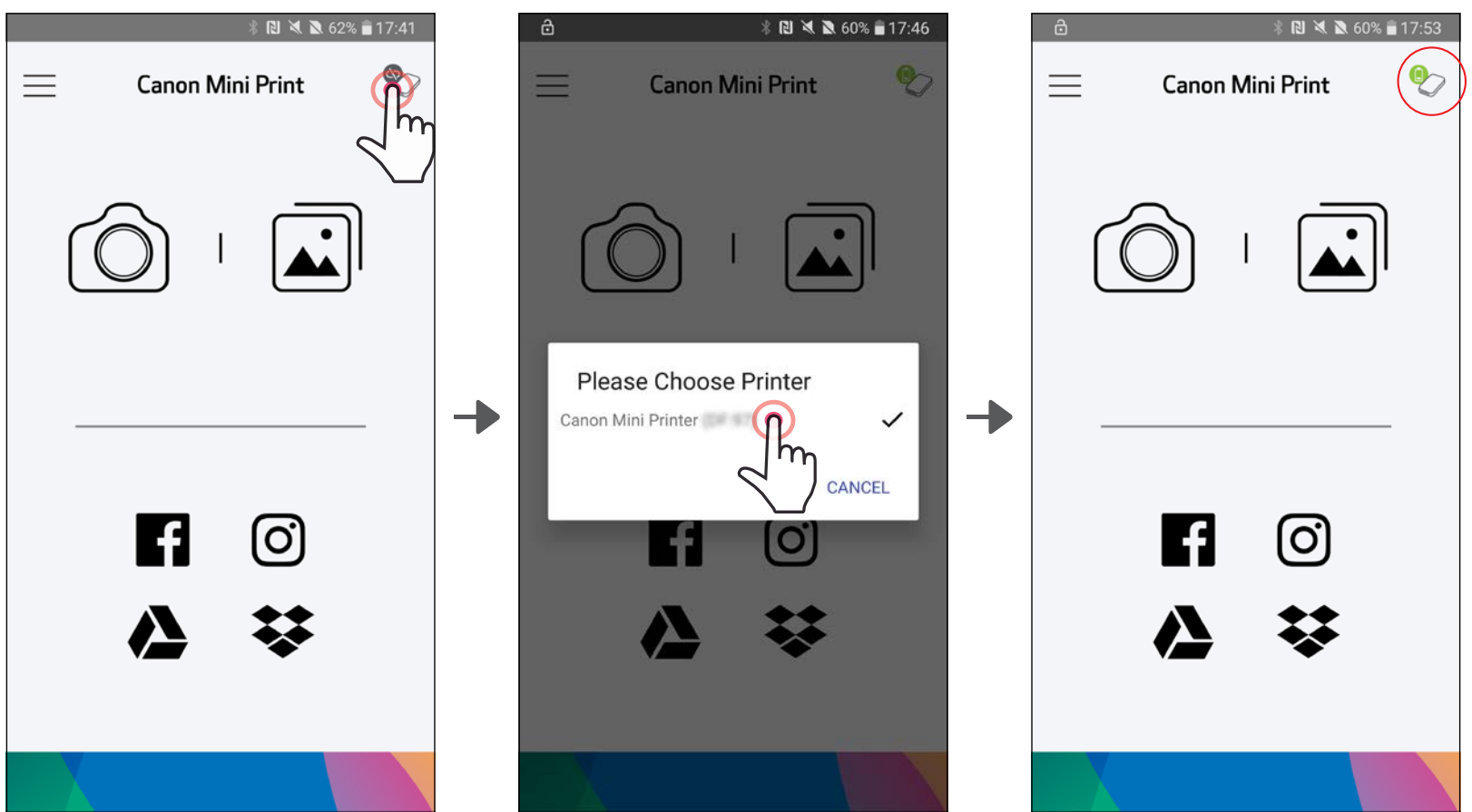


Android-sammenkobling

- ① Slå på skriveren ved å trykke på og holde nede på/av-knappen til indikatorlampen tennes.
- ② Åpne mobilenhetens "Innstillinger" for å aktivere Bluetooth og sammenkoble den med skriveren.



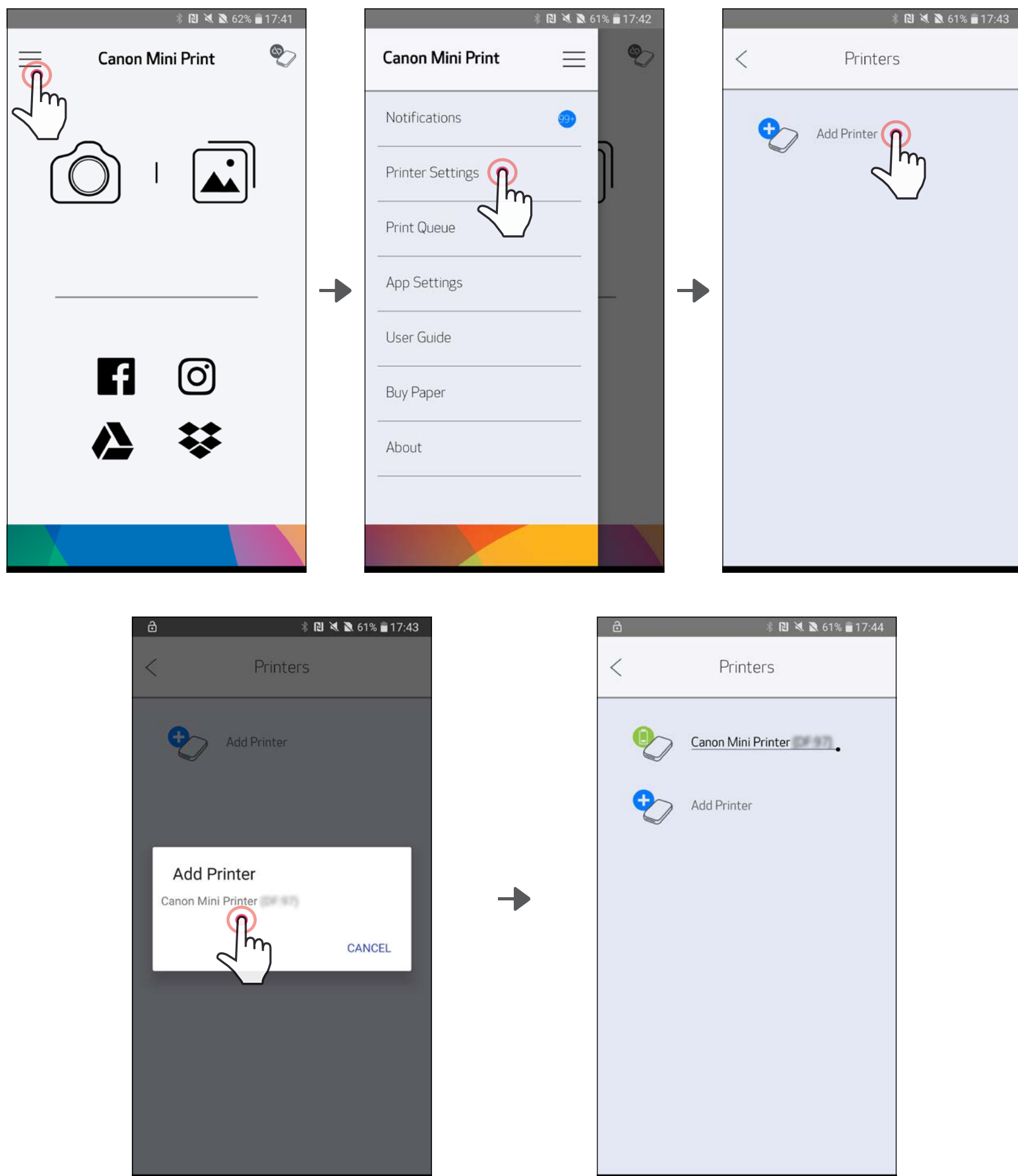
- ③ ALTERNATIV A – Legg til skriveren i appen. Trykk på ikonet øverst til høyre og velg skriveren din. Ikonet vil endres for å angi batterinivå når tilkoblet.



— ELLER —

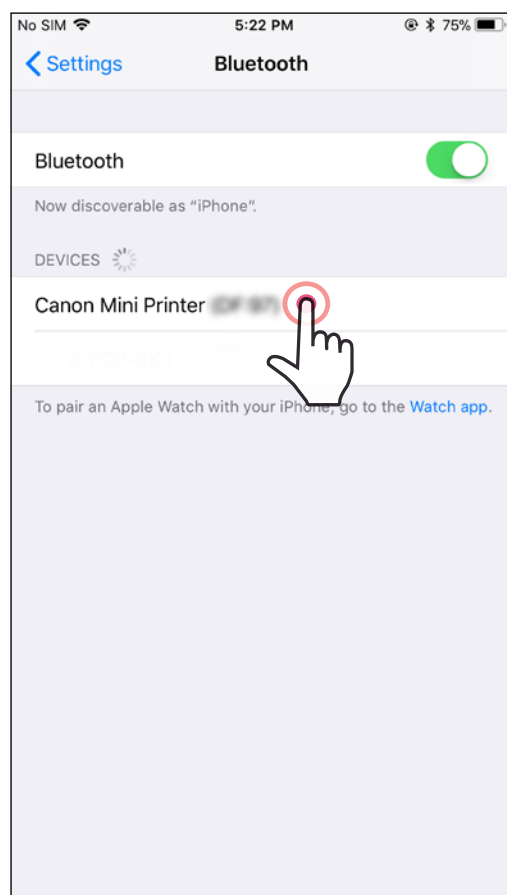
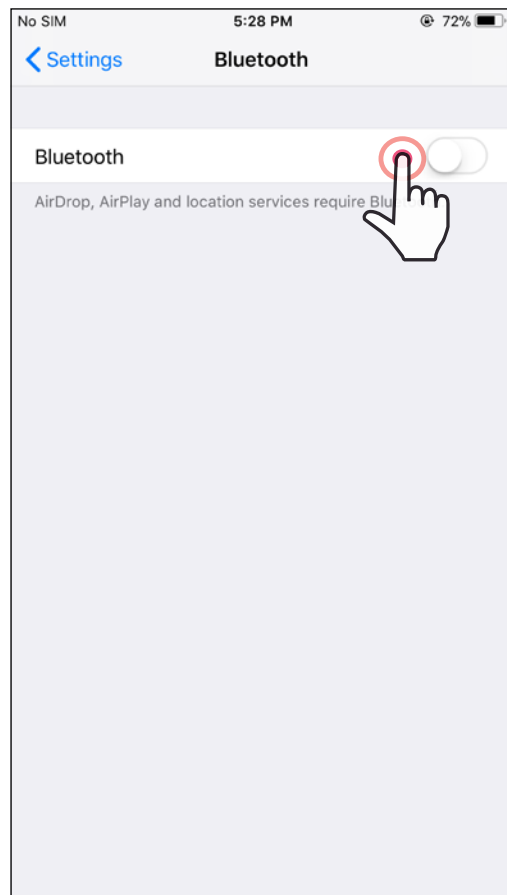
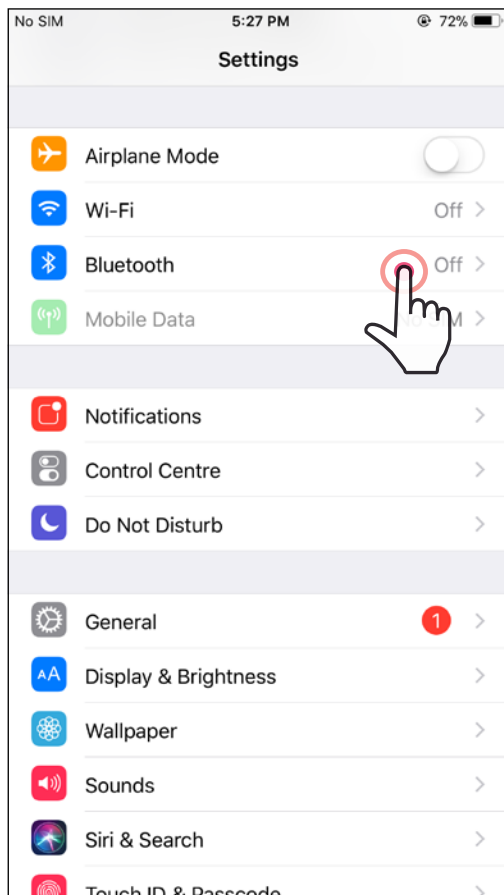
- ③ ALTERNATIV B – Legg til skriveren i appen. Gå til “Skriverinnstillinger” i hovedmenyen, trykk på “Legg til skriver” og velg skriveren din.

Skriveren vil vises i “Skrivere”-listen, og ikonet vil endres for å angi batterinivå når tilkoblet.

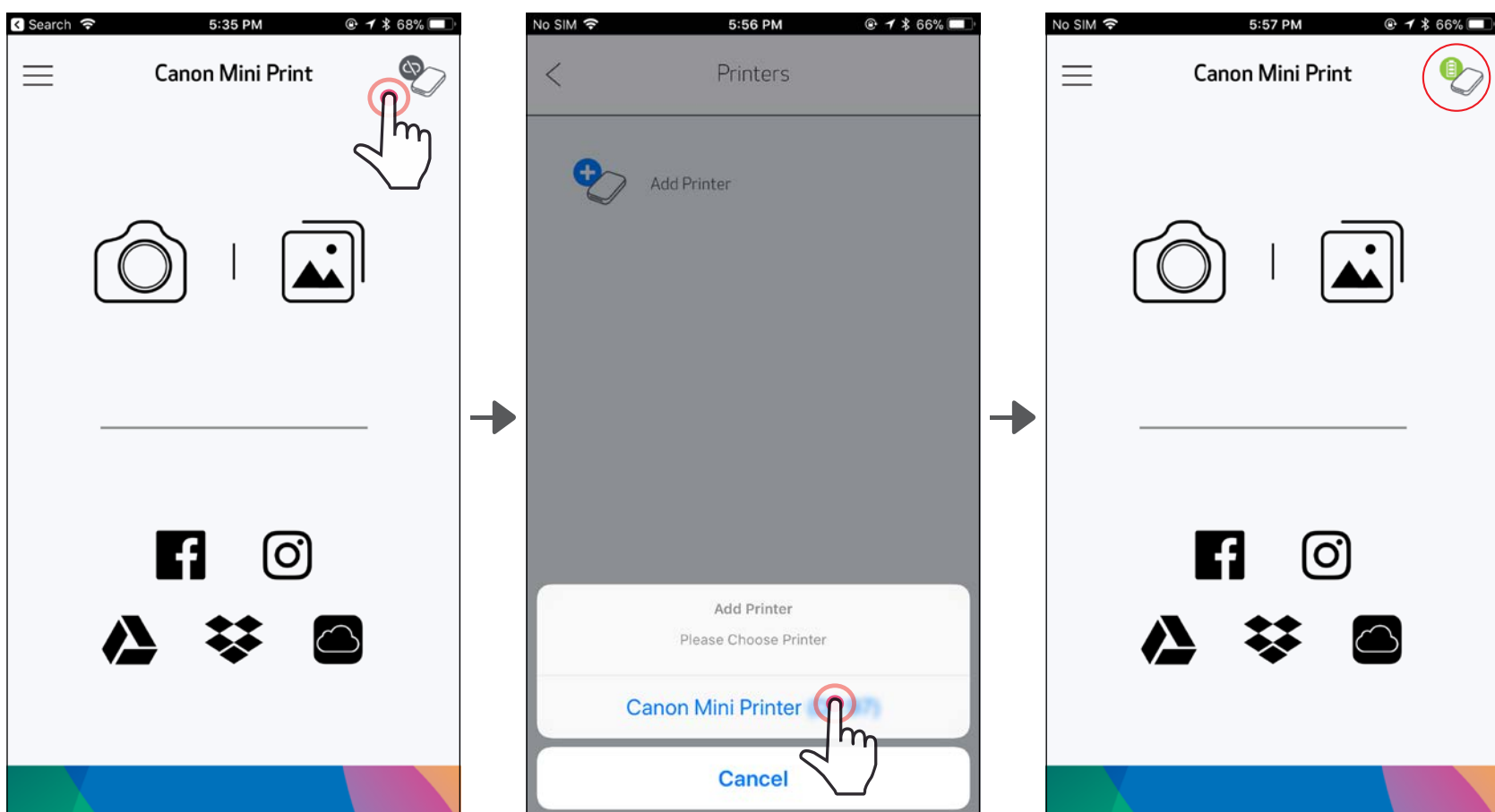


iOS-sammenkobling

- ① Slå på skriveren ved å trykke på og holde nede på/av-knappen til indikatorlampen tennes.
- ② Åpne mobilenhetens "Innstillinger" for å aktivere Bluetooth og sammenkoble den med skriveren.



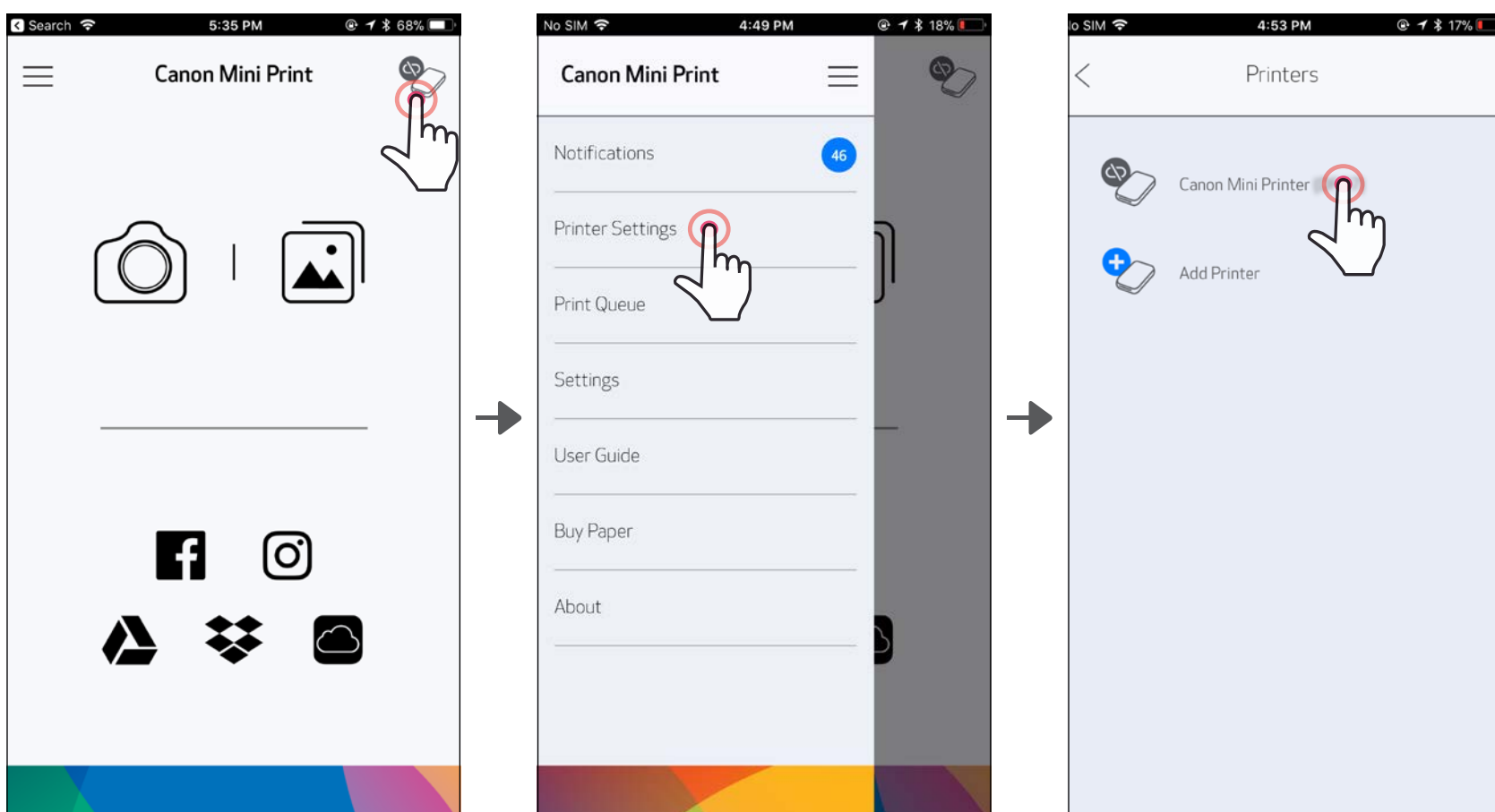
- ③ ALTERNATIV A – Legg til skriveren i appen. Trykk på ikonet øverst til høyre og velg skriveren din. Ikonet vil endres for å angi batterinivå når tilkoblet.



— ELLER —

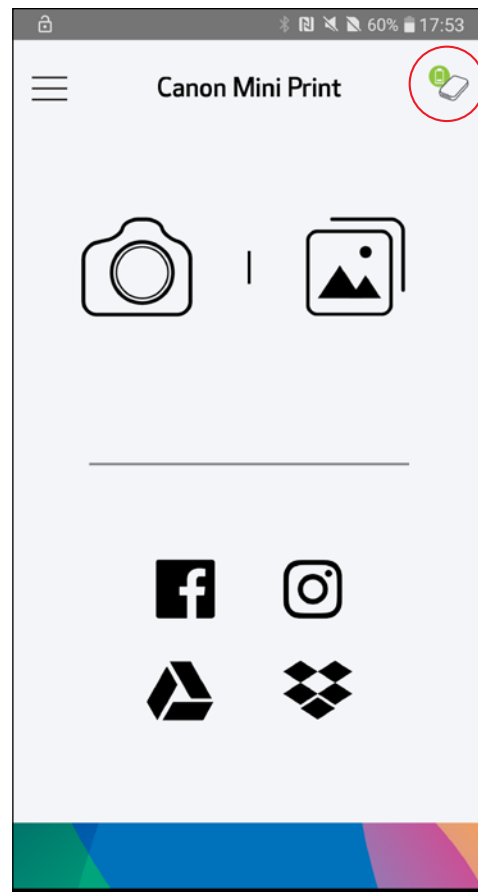
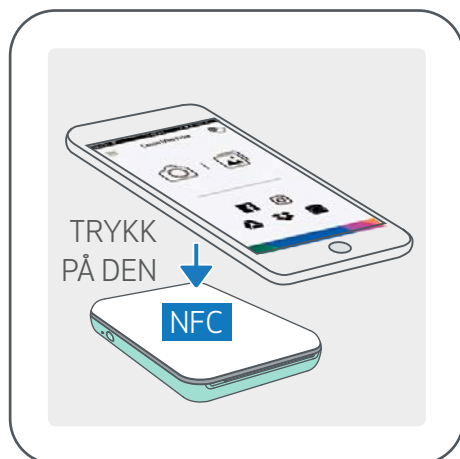
- ③ ALTERNATIV B – Legg til skriveren i appen. Gå til "Skriverinnstillinger" i hovedmenyen, trykk på "Legg til skriver" og velg skriveren din.

Skriveren vil vises i "Skrivere"-listen, og ikonet vil endres for å angi batterinivå når tilkoblet.



Android-sammenkobling (med NFC)

- ① Kontroller at NFC og Bluetooth er aktivert på mobilenheten.
- ② Åpne Canon Mini Print-appen.
- ③ Plasser mobilenheten oppå skriveren.
- ④ Skriveren vil automatisk sammenkoble med mobilenheten.



MERK

Skriverstatusikon (vises i appen)



Legg til ny skriver



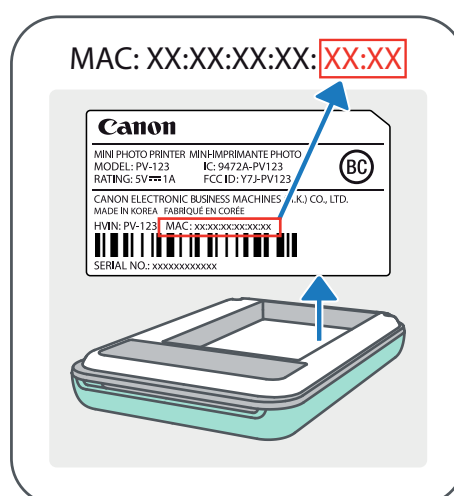
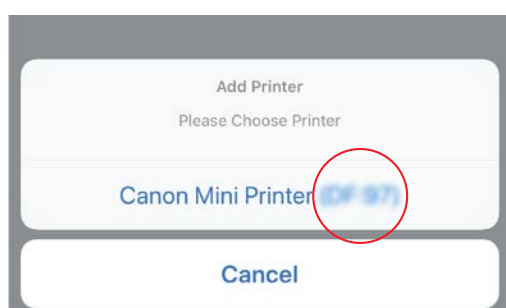
Skriver ikke tilkoblet



Skriver tilkoblet (batteristatus vises)

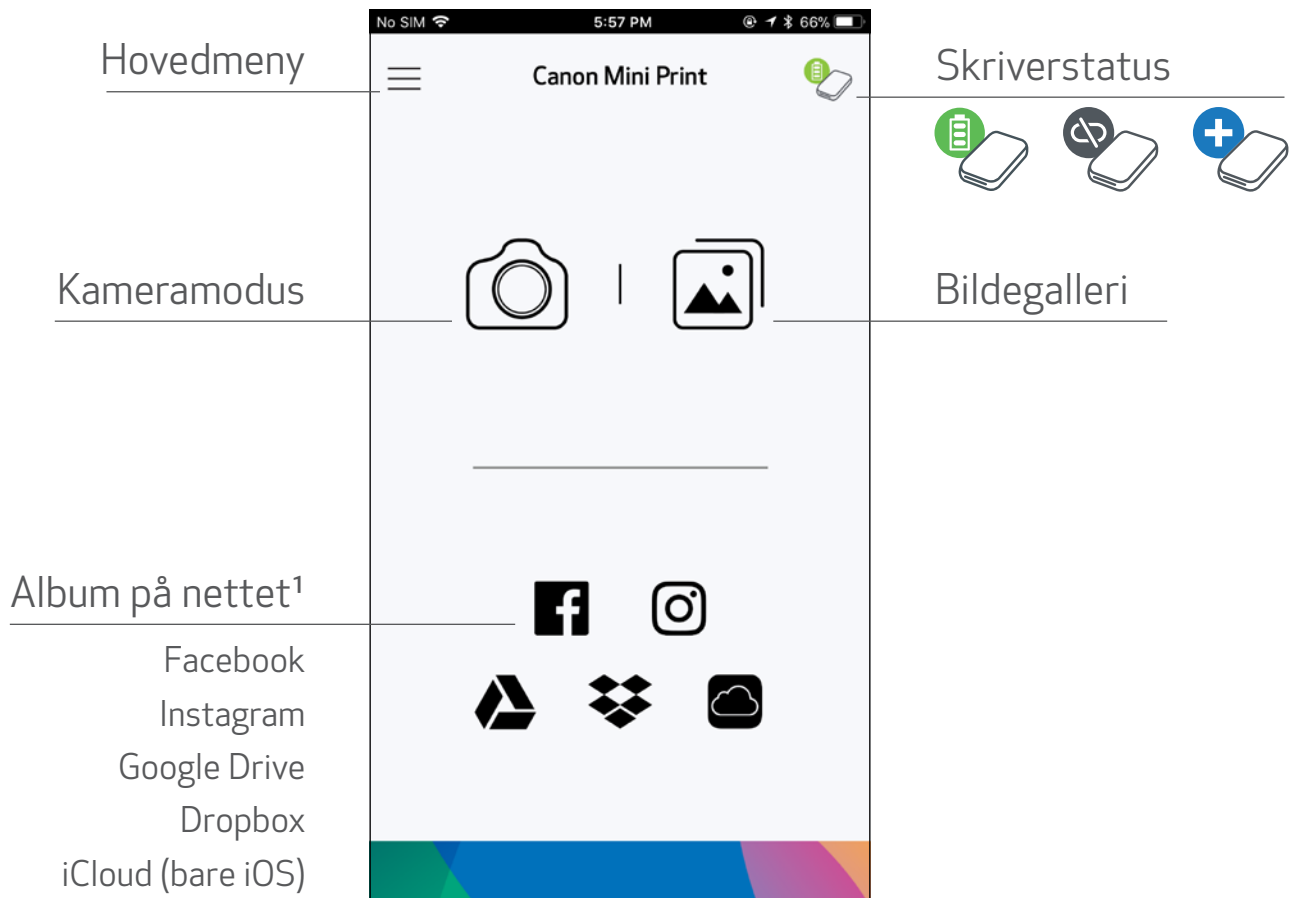
Om sammenkobling

- Én skriver kan sammenkobles med bare én iOS/Android-enhet samtidig.
- Én iOS/Android-enhet kan være koblet til flere skrivere.
Hvis du skal sammenkoble enda en skriver, går du til Skriverinnstillinger i hovedmenyen og trykker på "Legg til skriver".
- Søk etter og sammenkoble en skriver med navnet "Canon Mini Printer (xx:xx)". Sammenhold de siste fire sifrene i MAC-nummeret (xx:xx) på etiketten inne i skriveren.
- Bluetooth-søk og -overføring kan mislykkes, avhengig av miljøet. Kontroller Bluetooth-tilstanden på mobilenheten og prøv igjen.

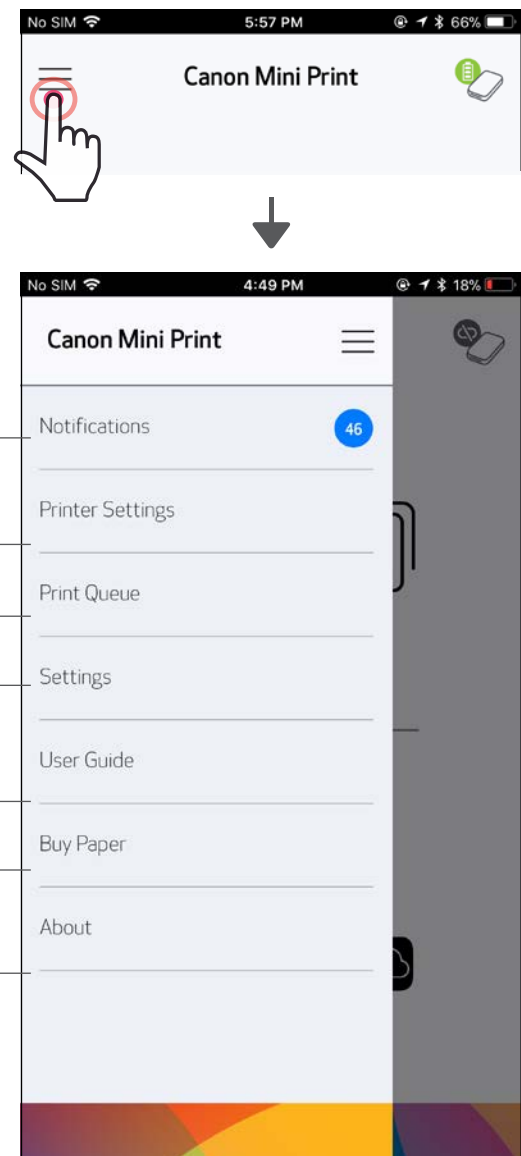


BRUKERGRENSESNI TT

STARTSKJERM



HOVEDMENY



Vis meldinger i appen

Tilgang til informasjon og innstillinger for skriveren

Vis og slett bilder i utskriftskø

Tilgang til informasjon og innstillinger for appen

Vis nettbasert brukerhåndbok og vanlige spørsmål og svar



Kjøp fotonpapir fra nettbutikk

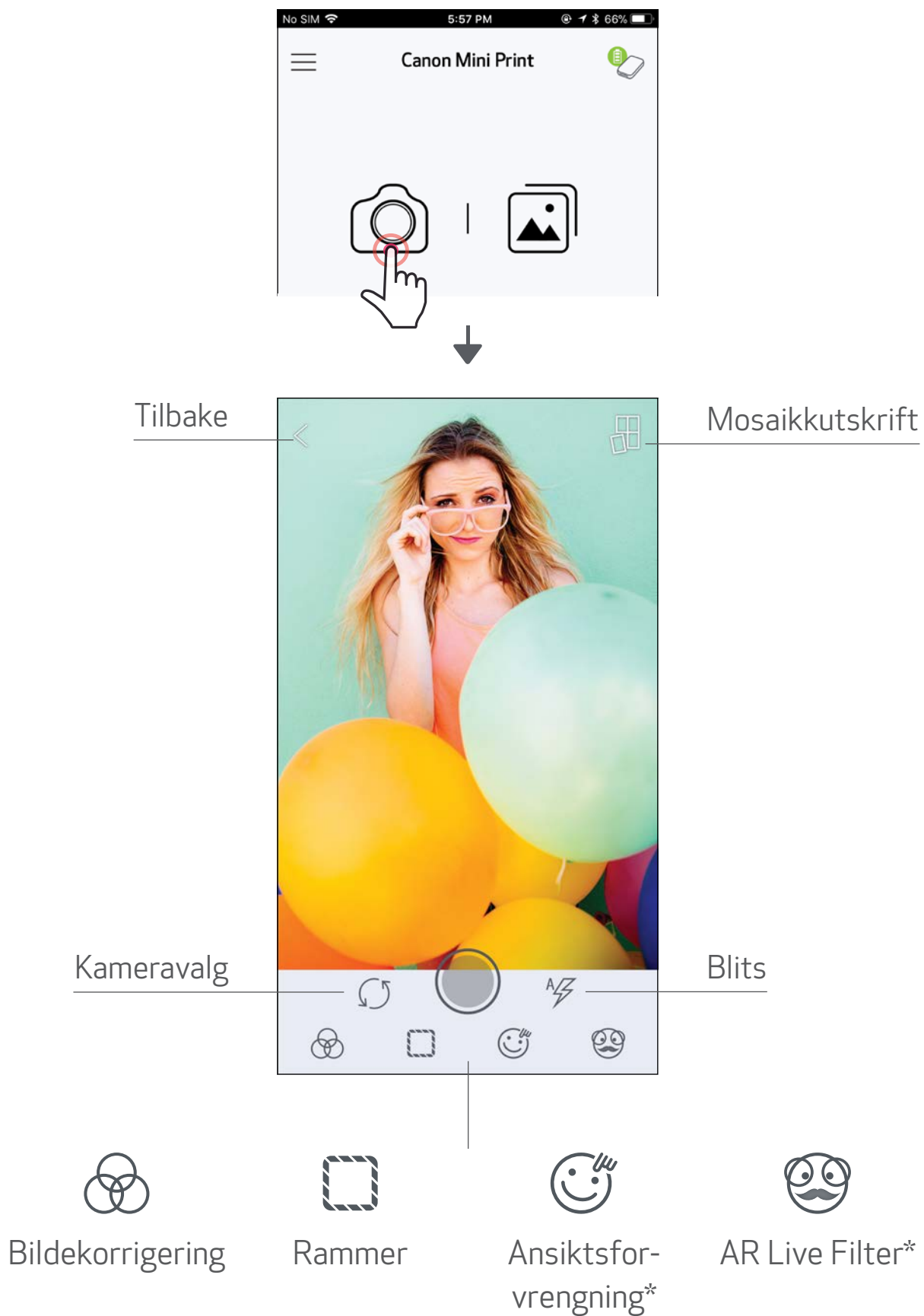
Sjekk appversjon, brukeravtale og personvernerklæring

Appopplevelse, funksjoner og tilgjengelige album på nettet kan variere etter enhet og region.

1) Internett-tilkobling kreves. Krever en aktiv sosial medie- eller skykonto(er) for å bruke.

KAMERAMODUS



- ① Trykk på [] på startskjermen for å ta et bilde. (Trykk eventuelt på ikonene nederst for å ta et bilde med effekter.)
- ② Når du har tatt et bilde, kan du skrive ut, redigere, dele eller lagre.
- ③ Trykk på [] for å skrive ut.

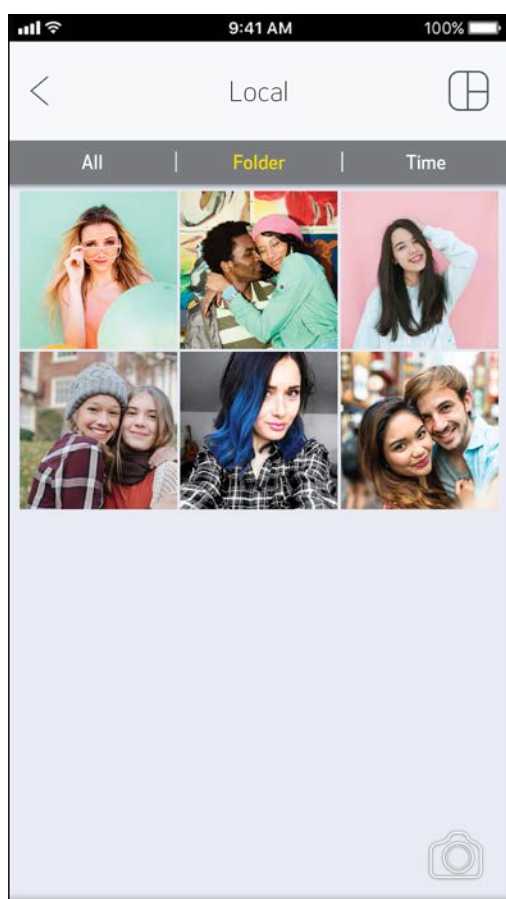
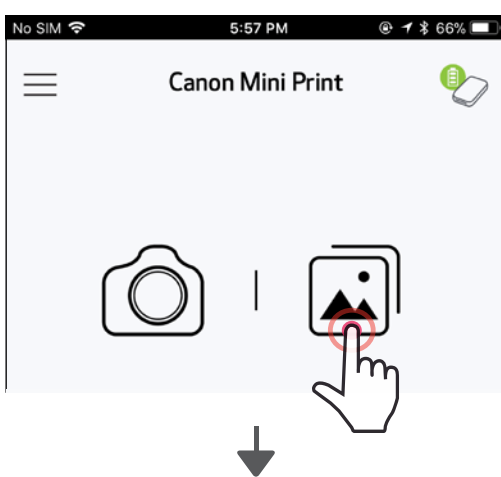


* Ansiktsgjenkjenning i bilde kreves

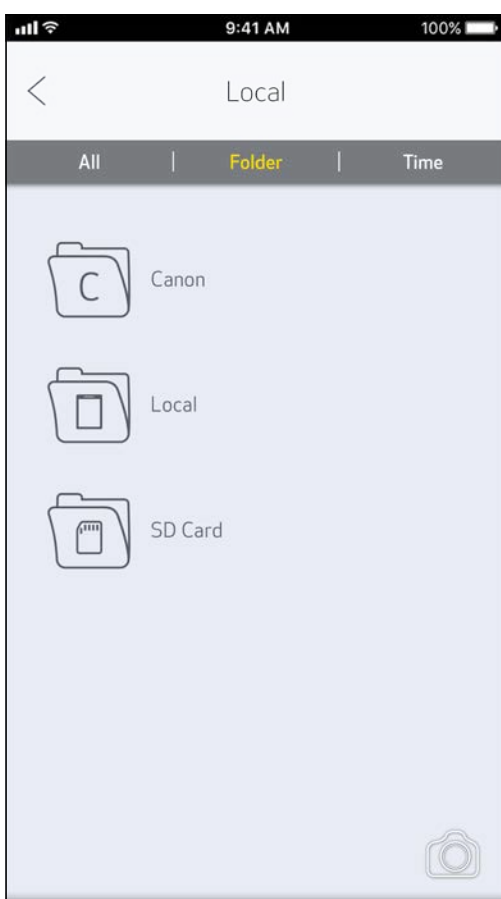
BILDEGALLERI

I Bildegalleri kan du bla gjennom bilder i gallerivisning, etter mapper eller etter kalender.

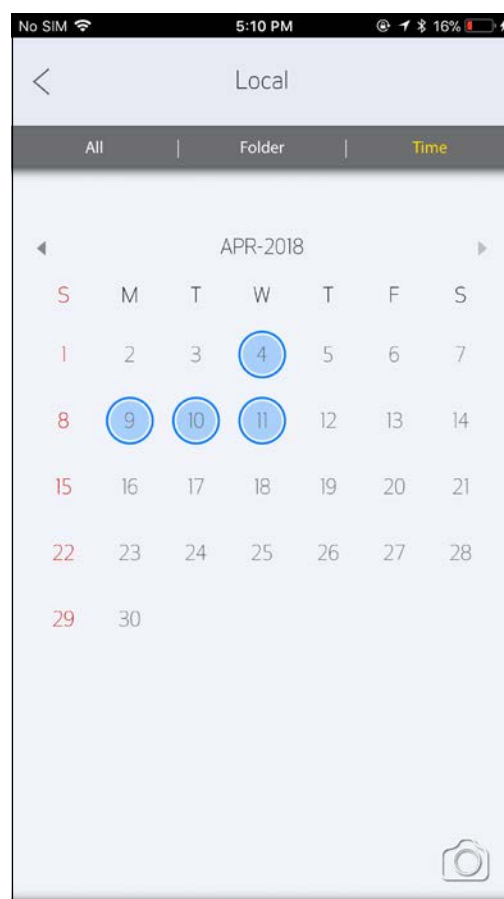
- ① Trykk på [] på startskjermen for å vise Bildegalleri.
- ② Når du har valgt et bilde, kan du skrive ut, redigere, dele eller lagre.
- ③ Trykk på [] for å skrive ut.



Alle bilder – Galleri




Mappevisning



Kalendervisning

SKRIVE UT BILDER



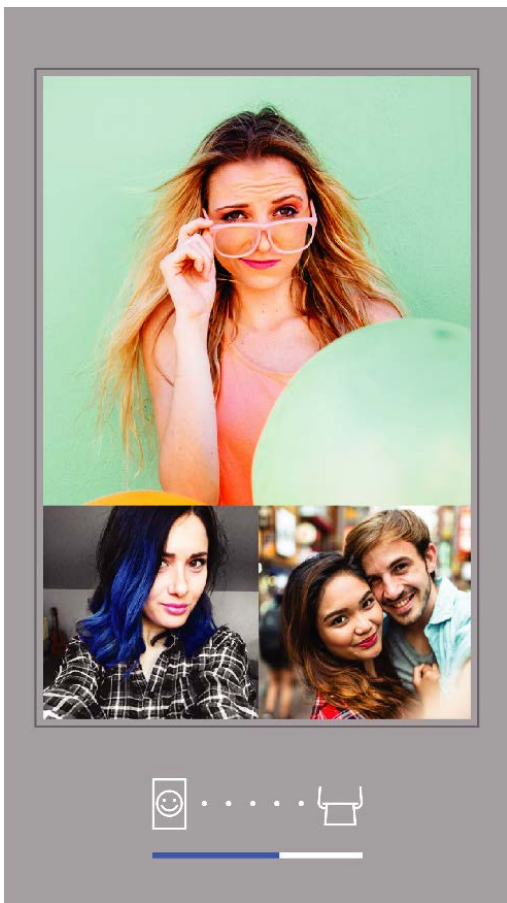
- ① Når du er klar, trykker du på [] for å skrive ut bildet.

Kontroller at skriveren er slått på og sammenkoblet/tilkoblet.

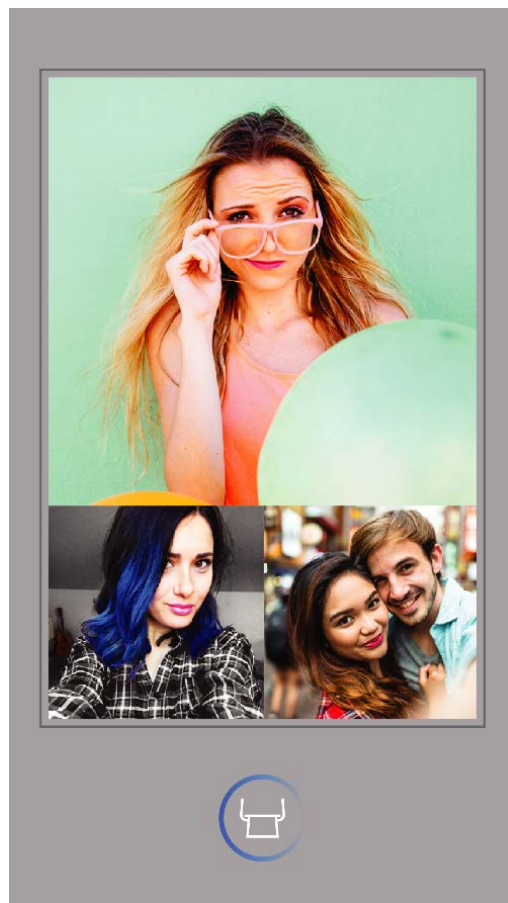
- ② En fremdriftsskjerm vises for å vise at bildet sendes til skriveren og skrives ut.

Indikatorlampen for strøm vil blinke hvitt. Ikke avslutt eller lukk appen før utskriften er ferdig.

Merknad om utskriftskø: Bildet vil bli lagret i utskriftskøen hvis skriveren ikke er slått på og tilkoblet når du sender det til utskrift. Du kan skrive ut bildet ganske enkelt ved å slå på skriveren og koble til igjen. Du vil bli spurt om du vil skrive ut bildene i køen. Hvis du vil vise eller slette bilder i køen, går du til hovedmenyen > Utskriftskø.



Sender til skriver



Skriver ut



MERK

- Det utskrevne bildet kan være forskjellig fra originalbildet fordi "skjermteknologien" som brukes til å vise farger på en mobilenhet, er forskjellig fra "utskriftsteknologien" som brukes til å skrive ut farger på papir (utskrift med termisk overføring).
- Ikke dra ut papiret med kraft under utskrift eller ved papirstopp.
- Ikke åpne toppdekselet under utskrift. Det kan påvirke utskriftskvaliteten.
- Hvis skriveren vibreres eller rystes, kan kvaliteten på bildeutskriften påvirkes.

REDIGERE BILDER

Du kan tilpasse bildet med redigeringer som filtre, klistremerker, tekst og mer.

- ① Trykk på ikonene nederst på skjermen.
- ② Tilpass slik du ønsker!
- ③ Ikke glem å lagre, dele eller skrive ut endringene før du lukker skjermen.




Bildekorrigerering


Rammer


Tekst


Ansiktsfor-
vringning*


AR Filter*


Klistremerker


Bildefilter



Tegning


Lysstyrke


Kontrast


Metning


RGB


Vend
(vertikalt)




Vend
(horisontalt)

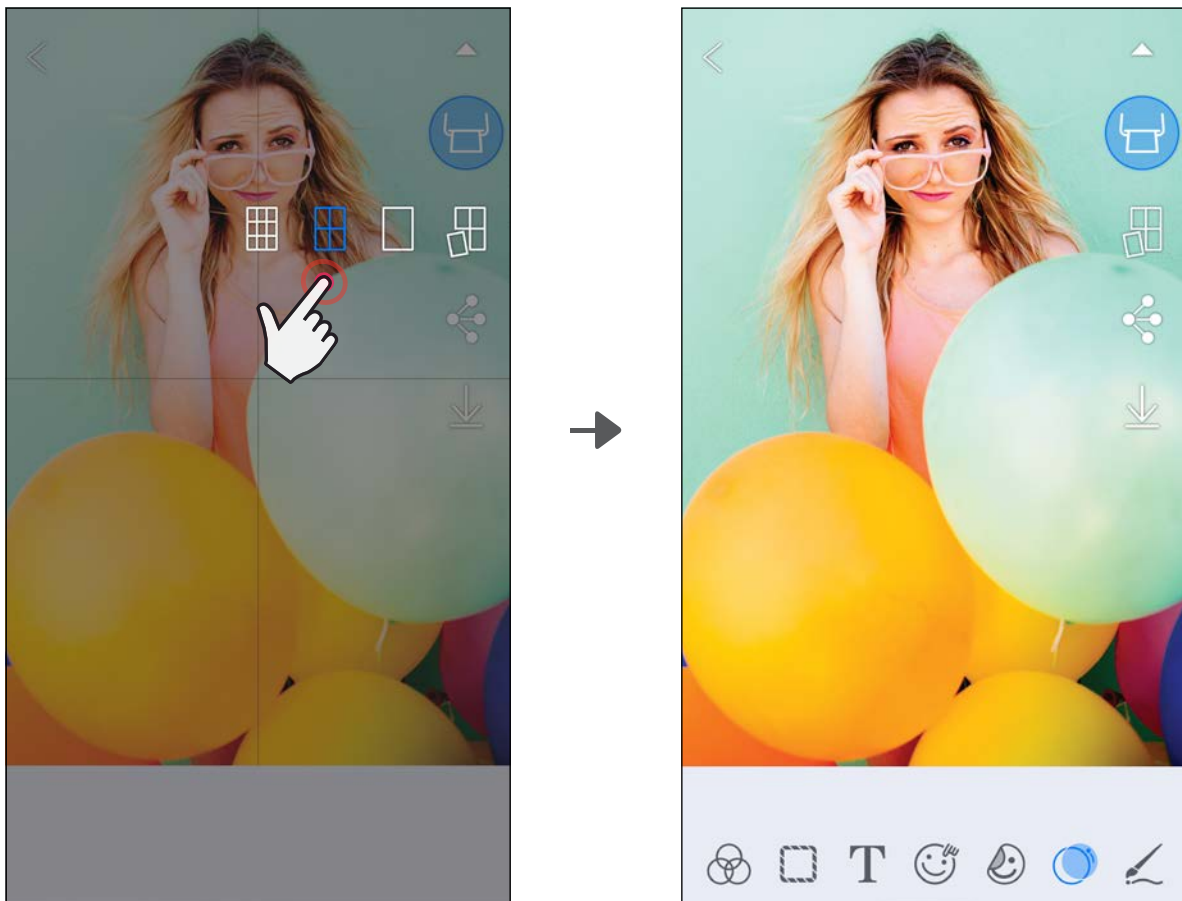

Roter

* Ansiktsgjenkjenning i bilde kreves.

BRUKE MOSAIKKUTSKRIFT

Bruk Mosaikkutskrift-funksjonen til å skrive ut et enkeltbilde over flere ark slik at du kan lage en større mosaikkutskrift.

- ① Når du er klar til å skrive ut, trykker du på [] og trykker på valgene for 2 x 2 eller 3 x 3 utskrifter. (Det vil vises linjer slik at du ser hvordan bildet blir oppdelt.)
- ② Trykk på [] for å skrive ut bildedelene, og sett dem deretter sammen for å lage et større bilde.

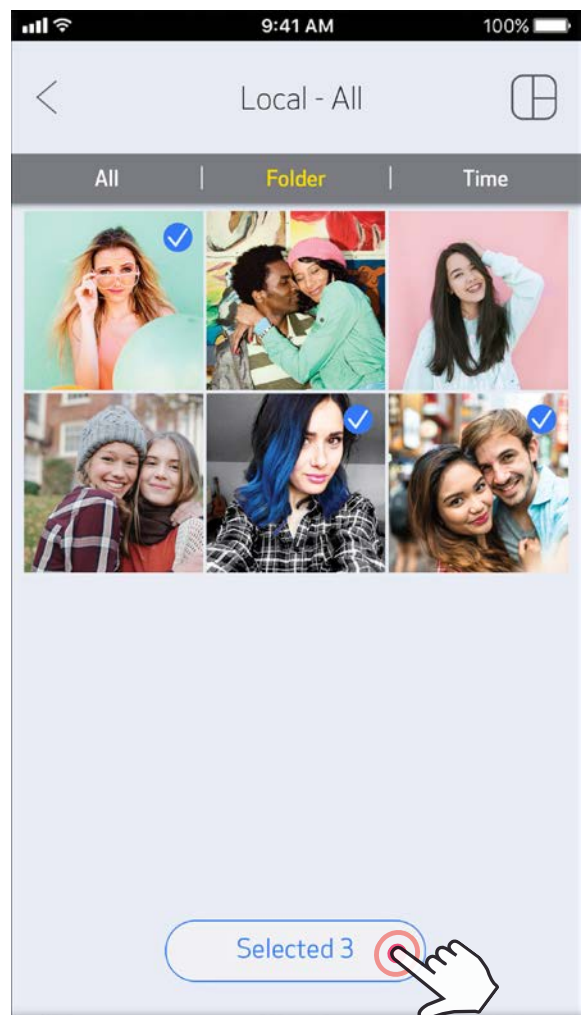
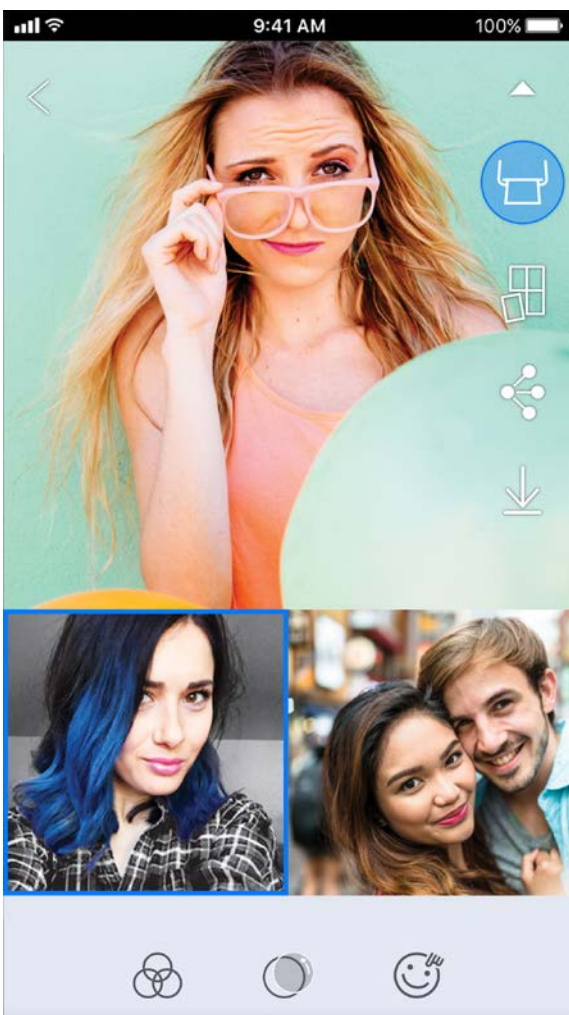
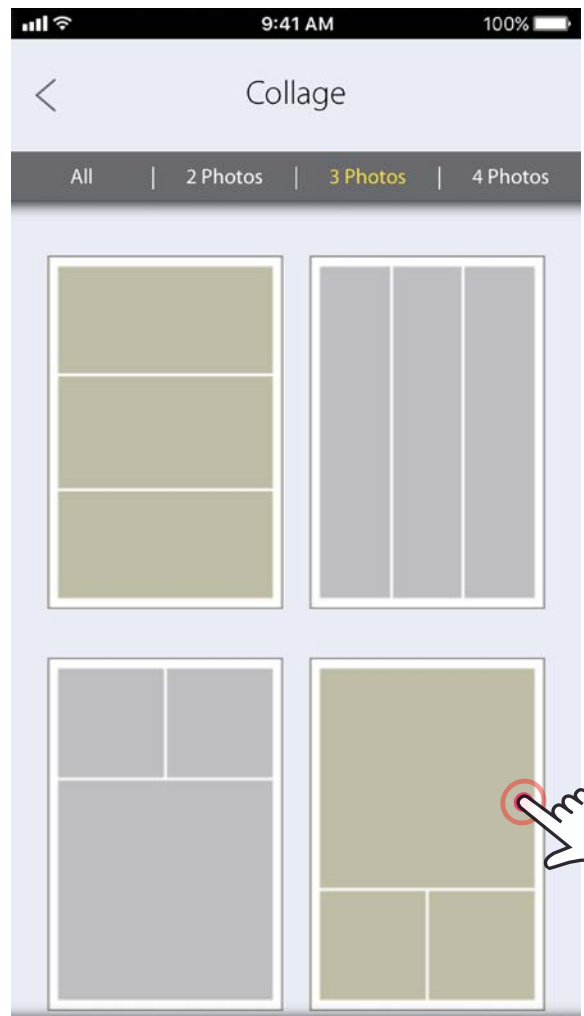
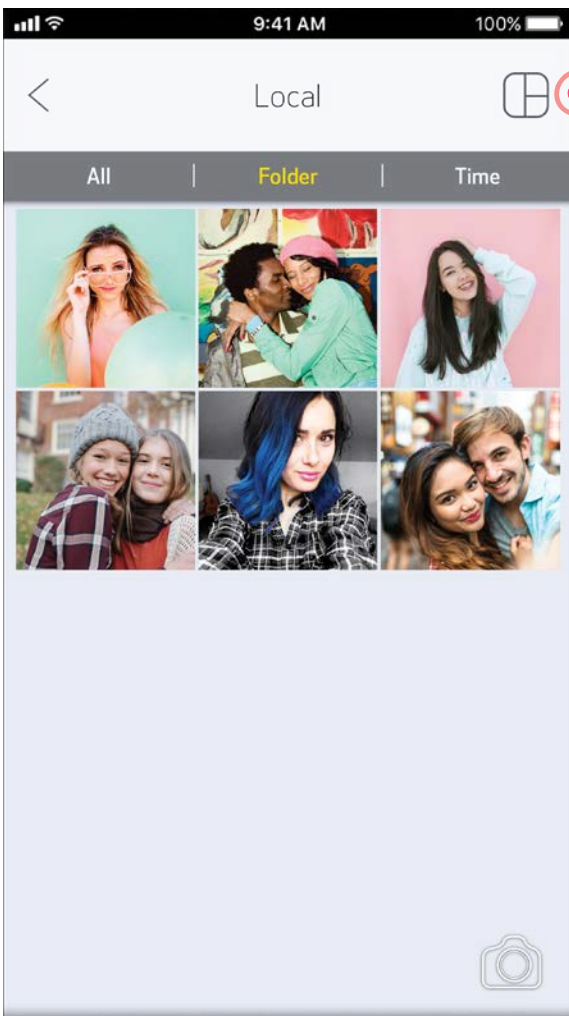


SMART SHEET, ZINK Technology og ZINK-varemerkene eies av ZINK Holdings LLC. Brukt under lisens. Apple, Apple-logoen, iPad, iPad Air, iPad Pro og iPhone er varemerker for Apple Inc., registrert i USA og andre land. App Store er et tjenestemerke for Apple Inc. iOS er et varemerke eller registrert varemerke for Cisco i USA og andre land, og brukes under lisens. Android, Google Play og Google Play-logoen er varemerker for Google LLC. Bluetooth er et registrert varemerke for Bluetooth SIG. Wi-Fi er et registrert varemerke for Wi-Fi Alliance. Alle andre produktnavn, merkenavn og logoer fra tredjeparter, er varemerker for sine respektive eiere.

BRUKE MONTASJEUTSKRIFT


Bruk Montasje-funksjonen til å skrive ut opptil 4 bilder på ett 2x3-ark.

- ① Åpne bildene i Bildegalleri eller fra Album på nettet.
- ② Trykk på [🖼️] for å vise montasjemalvalgene, og velg det du vil bruke (du kan velge mellom 2, 3 eller 4 bilder i en mal).
- ③ Merk av numrene på bildene som trengs til malen, og trykk på "Valgt".
- ④ Juster bildene i montasjen slik du ønsker, og trykk deretter på [🖨️] eller del/lagre.



DELE BILDER

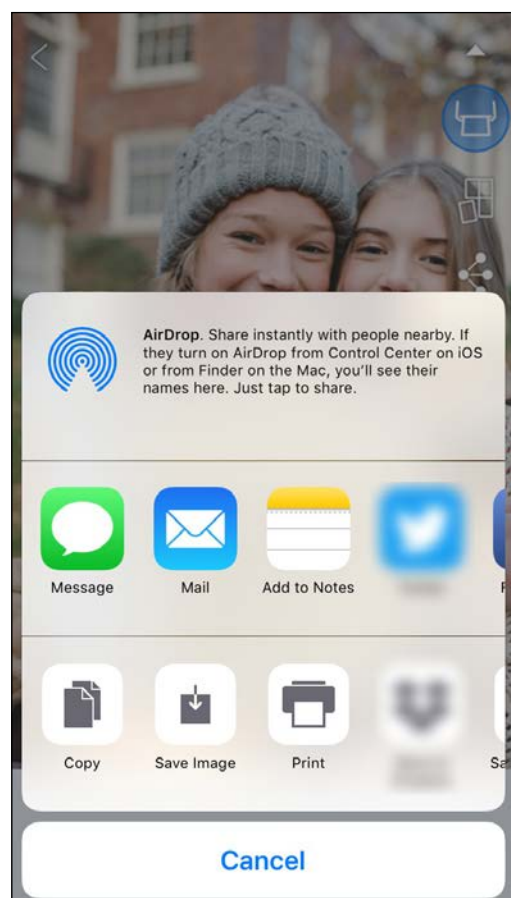
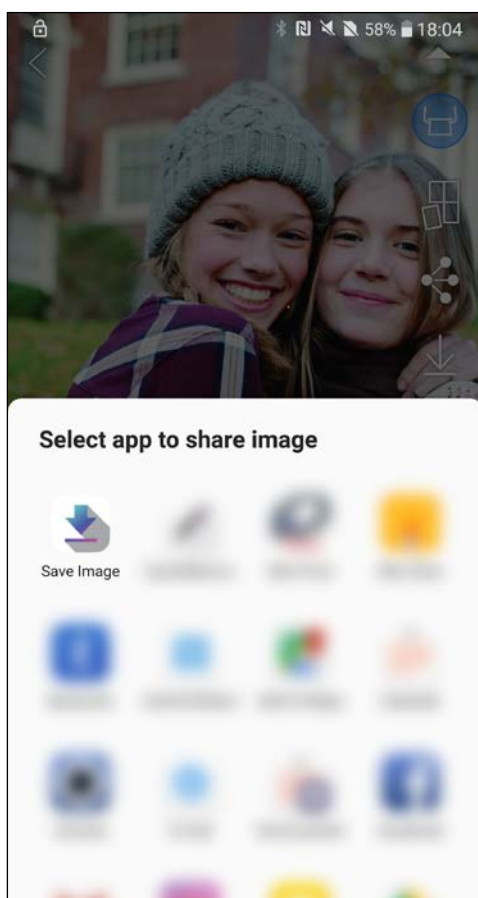
Du kan enkelt dele eller lagre bildene og endringene.

- ① Når du er klar, trykker du på [] for å åpne alternativene på enheten.
- ② Del med en oppført app, eller lagre i enhetens bildelager.



Android

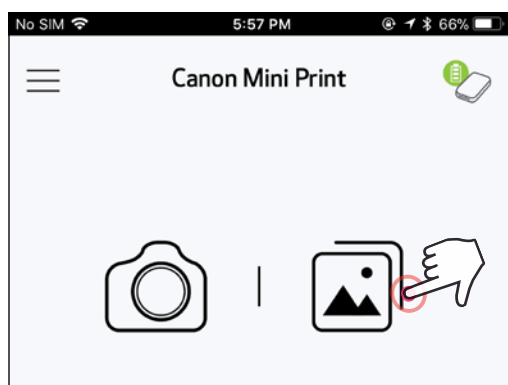
iOS



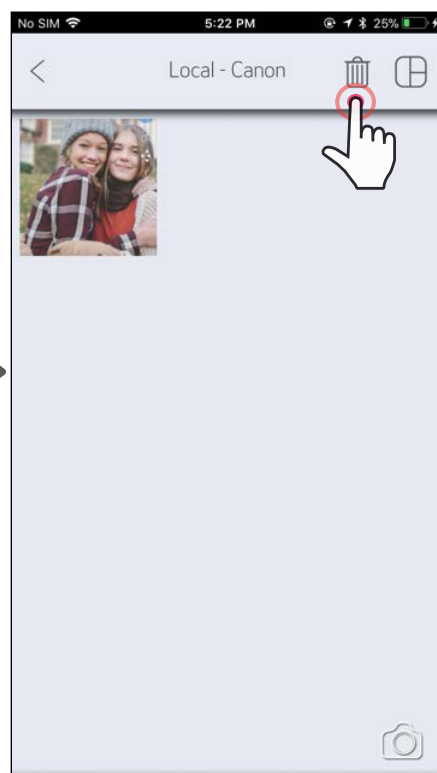
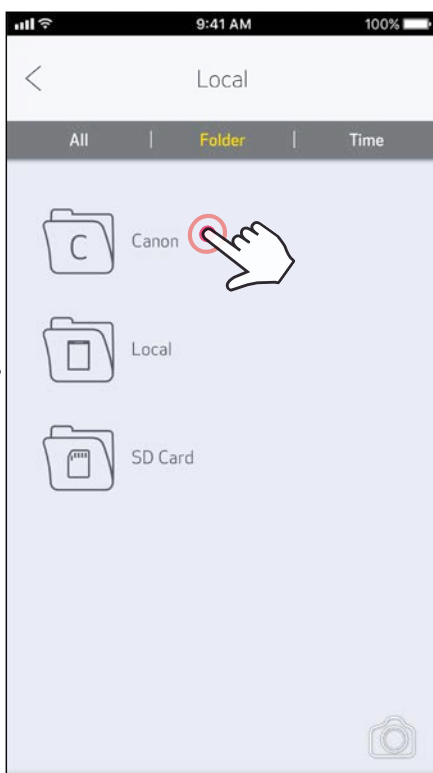
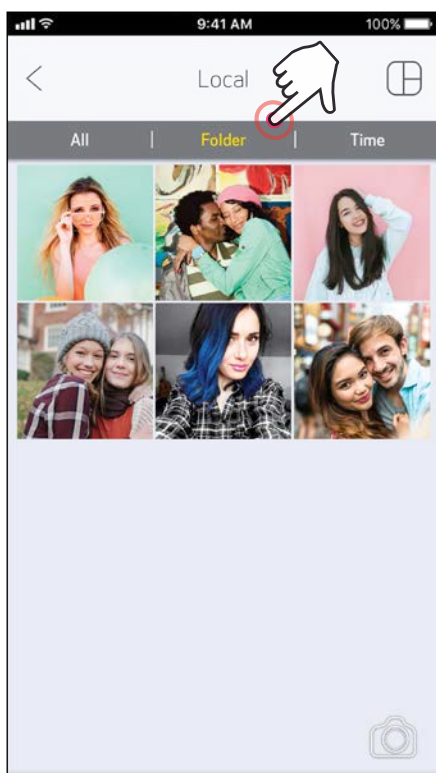
LAGRE BILDER

Du kan enkelt lagre bildene dine i Canon-mappen i appen.

- ① Når du er klar, trykker du på [↓] for å lagre bildet.
- ② Hvis du vil se de lagrede bildene dine, trykker du på [🖼️], på "Mappe" og deretter på "Lokal - Canon".



- ① Hvis du vil slette et bilde fra Canon-mappen i appen, trykker du på [🖼️] for å vise Bildegalleri.
- ② Trykk på "Mappe" og deretter "Lokal - Canon".
- ③ Trykk på papirkurven og velg deretter bildet eller bildene du vil slette permanent.

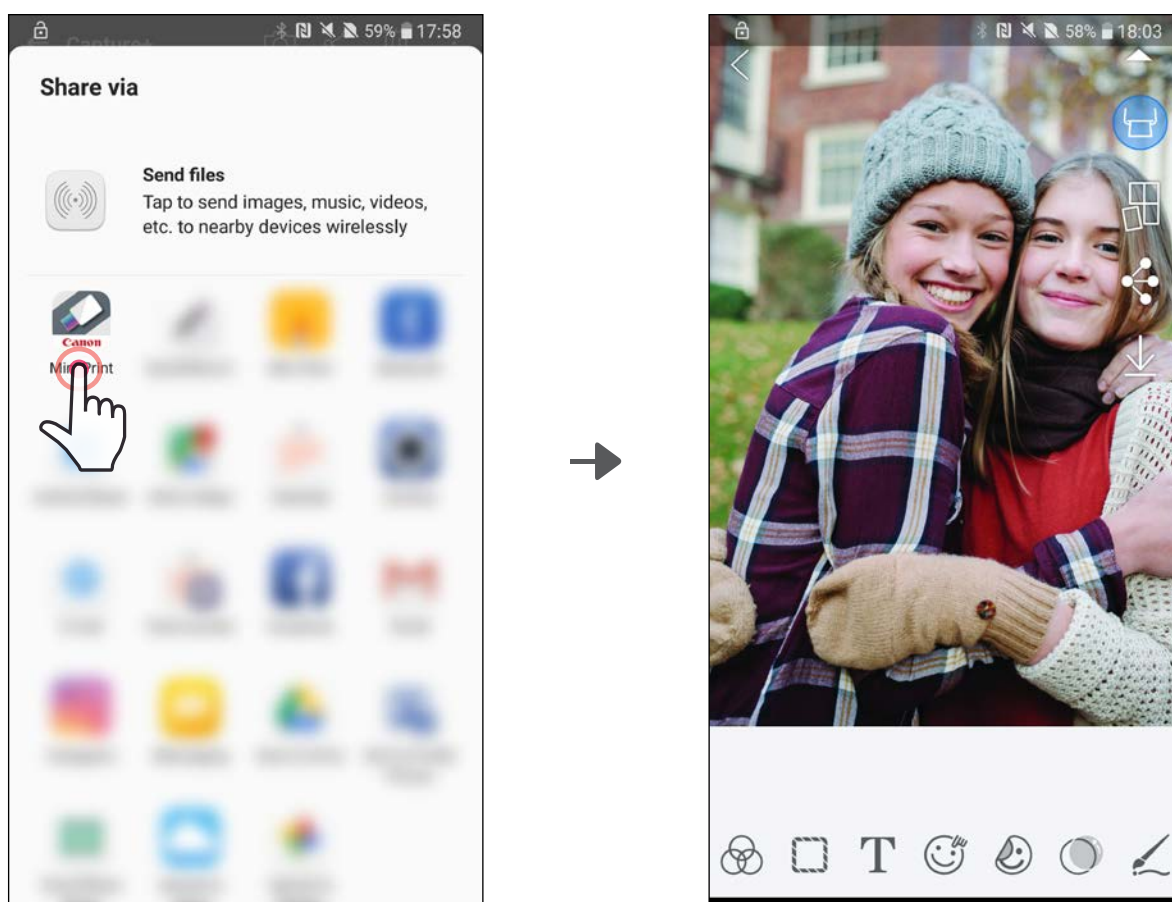


SENDE TIL MINI PRINT

Send et bilde fra enhetens bildegalleri eller kamerarull til Canon Mini Print-appen.

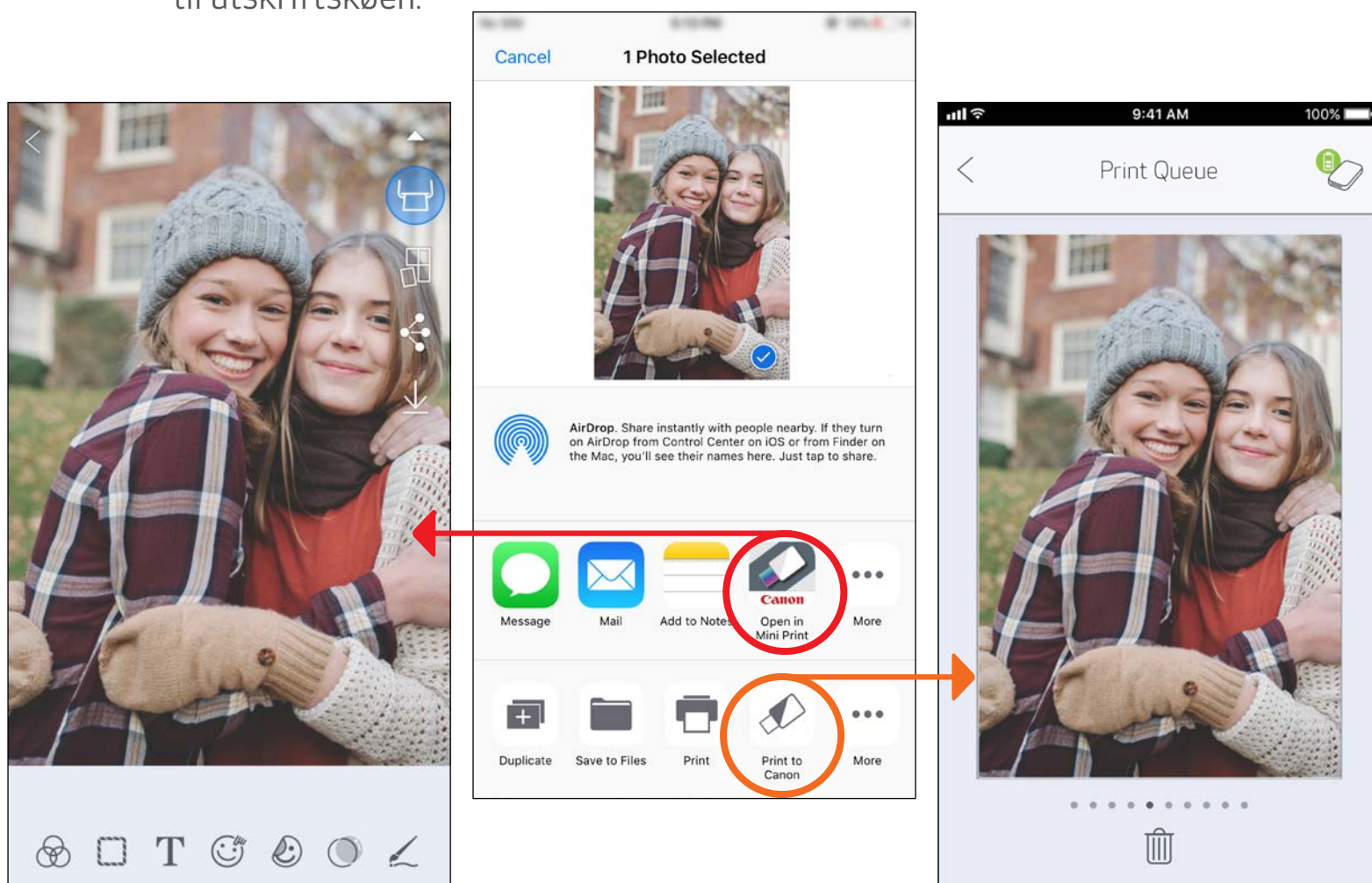
For Android

- ① Finn et bilde i enhetens galleri, og trykk på deleknappen.
- ② Trykk på Mini Print-ikonet for å sende bildet til appen slik at du kan redigere og skrive det ut.



For iOS

- ① Finn et bilde i enhetens galleri, og trykk på deleknappen.
- ② ALTERNATIV A – Trykk på “Åpne i MiniPrint” for å sende bildet til appens redigerings-skjerm der du kan redigere og skrive det ut.
- ② ALTERNATIV B – Trykk på “Skriv ut til Canon” for å sende bildet direkte til utskriftskøen.



Redigerings-skjerm

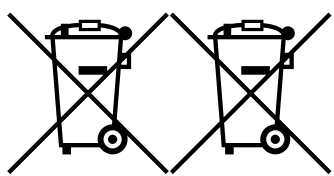
Utskriftskø

SPESIFIKASJONER

Strømkilde	Internt oppladbart batteri 500 mAh Li-Polymer 7,4 V	
Oppladingstid	Ca. 90 minutter (fulladet)	
Mål	118,3 mm (L) x 82,4 mm (B) x 18,7 mm (H)	
Vekt	160 g	
Tilkobling	Bluetooth 4.0	
Kompatible operativsystemer	iOS 9.0 eller høyere og Android 4.4 eller høyere	
Utskriftsteknologi	ZINK™	
Utskriftsoppløsning	314 x 400 ppt (punkter per tomme)	
Utskrift uten kanter	Ja	
Kompatibelt papir	Canon ZINK™-fotopapir: ZP-2030-20 (20 ark) ZP-2030-50 (50 ark) 2" x 3" / Dra-av-og-fest-bakside / flekkfritt / vann- og rivebestandig	
Papirkapasitet	Opptil 10 ark med ZINK™-fotopapir + 1 SMART SHEET™	
Minne	512 Mb	
Miljøparametere	<ul style="list-style-type: none">• Anbefalt temperatur for drift, lading og oppbevaring: 15° til 32°C• Anbefalt luftfuktighet for drift, lading og oppbevaring: 40-55 % RH• Driftstemperatur: 5° til 40°C• Fuktighet ved drift: <70 % RH	
Automatisk avslåing	Ingen / 3 minutter / 5 minutter / 10 minutter (velges i appen)	
Strømadapter	Utgangsstrøm: 1 A (min)	Spennning: 5 V

* Kan endres uten forhåndsvarsel

Gjelder kun den europeiske union og EØS (Norge, Island og Liechtenstein)



Disse symbolene indikerer at dette produktet ikke skal kastes sammen med husholdningsavfall, i henhold til WEEE-direktivet (2012/19/EU), batteridirektivet (2006/66/EF) og/eller nasjonal lov som har implementert disse direktivene.

■ Hvis et kjemisk symbol vises under symbolet vist ovenfor, i samsvar med batteridirektivet, indikerer dette at et tungmetall (Hg = kvikksølv, Cd = kadmium, Pb = bly) finnes i batteriet eller akkumulatoren i en konsentrasjon over en gjeldende øvre grense som er spesifisert i batteridirektivet.

Produktet må leveres til et dertil egnet innsamlingspunkt, det vil si på en autorisert en-til-en-basis når en kjøper et nytt lignende produkt, eller til et autorisert innsamlingssted for resirkulering av avfall fra elektrisk og elektronisk utstyr (EE-utstyr) og batterier og akkumulatører. Feil håndtering av denne typen avfall kan være miljø- og helseskadelig på grunn av potensielt skadelige stoffer som ofte brukes i EE-utstyr. Din innsats for korrekt avhending av produktet vil bidra til effektiv bruk av naturressurser.

Du kan få mer informasjon om resirkulering av dette produktet ved å kontakte lokale myndigheter, avfallsadministrasjonen, et godkjent program eller husholdningens renovasjonsselskap, eller gå til www.canon-europe.com/weee, eller www.canon-europe.com/battery.