

Canon

Mini fotoprinteris
Lietotāja rokasgrāmata



Zoemini

INFORMĀCIJA PAR DROŠĪBU

PRINTERA APSKATS

PRINTERA IESTATĪŠANA

- A) Printera uzlāde
- B) Ieslēgšana
- C) Papīra ievietošana

LIETOTNES INSTALĒŠANA

IERĪCES UN PRINTERA SAVIENOŠANA PĀRĪ

LIETOTĀJA INTERFEISS

- Sākuma ekrāns/Galvenā izvēlne
- Kameras režīms
- Fotoattēlu galerija
- Fotoattēlu drukāšana
- Fotoattēlu rediģēšana
- Mozaīkas drukas lietošana
- Kolāžas drukas lietošana
- Fotoattēlu kopīgošana
- Fotoattēlu saglabāšana
- Sūtīšana uz lietotni Mini Print

SPECIFIKĀCIJAS



INFORMĀCIJA PAR DROŠĪBU

IZLASIET PIRMS LIETOŠANAS

Lūdzu, iepazīstieties ar tālāk sniegtajām drošības instrukcijām un drošības pasākumiem, pirms lietojat printeri.

Lai saņemtu plašāku informāciju par normatīvajiem aktiem un papildu drošību, sk. regulējošās un drošības informācijas lapu, kas iekļauta printera komplektācijā.

PAR SIMBOLIEM



PIESARDZĪBAS PASĀKUMI

Apzīmē informāciju, kuras neievērošana var izraisīt nejaušu traumu, nepareizi izmantojot aprīkojumu. Šīs norādes ir jāievēro, lai panāktu drošu lietošanu.



PIEZĪME

Instrukcijas vai teksts ir svarīgs, un tas ir jāņem vērā.



PIEZĪME

- Nelietojiet un neatstājiet produktu tiešā saules gaismā. Izvairieties arī no vietām, kas pakļautas pēkšņām temperatūras izmaiņām, augstam mitrumam, putekļiem un netīrumiem.
- Lietojot printeri ārkārtas laikapstākļos, tas var nedarboties. Pirms atkārtotiem drukāšanas mēģinājumiem ļaujiet printera temperatūrai pielāgoties ieteicamās darba temperatūras diapazonam 15–32 °C.
- Uzlādes laikā atstājiet printeri vietā, kur ir ieteicamā temperatūra 15–32 °C.

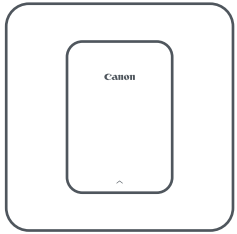


PIESARDZĪBAS PASĀKUMI

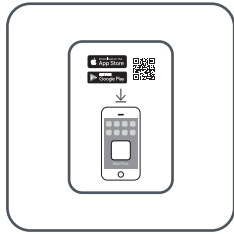
- Vietās ar zemu gaisa mitrumu printeris var uzkrāt statiskās elektrības lādiņu. Veiciet piesardzības pasākumus, pirms darbojaties ar printeri.
- Neturiet printera tuvumā šķidrumus vai ar šķidrumu pildītus traukus.
- Rūpējieties, lai ventilācijas atveres ir brīvas no jebkādiem priekšmetiem, kas tās var aizsprostot.
- Nekādos apstākļos neizjauciet printeri. Ja produkts nefunkcionē pareizi, sazinieties ar izplatītāju, no kura iegādājāties šo produktu, vai Canon apkalpošanas un atbalsta dienestu vietnē www.canon-europe.com/Support.
- Neatbrīvojieties no produkta nepareizā veidā, jo tas var izraisīt traumu vai kaitējumu. Lūdzu, atbrīvojieties no produkta saskaņā ar vietējiem noteikumiem.
- Nelietojiet elektrisko medicīnas iekārtu tuvumā. Šis produkts rada nelielu magnētisko lauku. Nestāviet implantētu elektronisko ierīču, piemēram, kardiostimulatoru, tuvumā. Ja printeris nonāk šādas ierīces tuvumā, lūdzu, apmeklējiet ārstu.
- Akumulatora izjaukšana var izraisīt noplūdi, eksploziju, bojājumu vai traumu.
- Nelietojiet printeri, ja akumulators vai produkts ir uzpūties.
- Nekad nepakļaujiet akumulatoru augstai temperatūrai, tiešam karstuma avotam un neatbrīvojieties no tā sadedzinot.

PRINTERA APSKATS

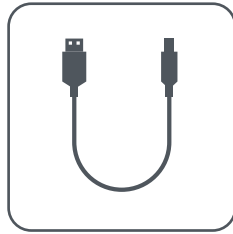
KOMPLEKTĀCIJA



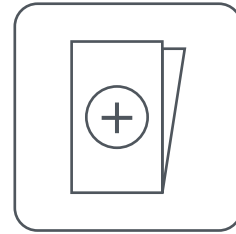
Mini fotoprinteris



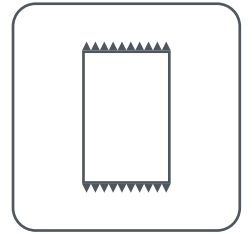
Ātrās uzsākšanas
pamācība



USB kabelis

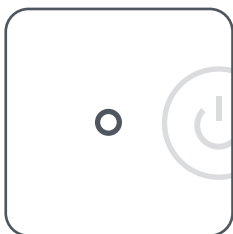


Regulējošās un
drošības informācijas
lapa

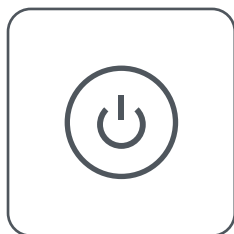


CANON ZINK™
fotopapīrs (10 loksnes)

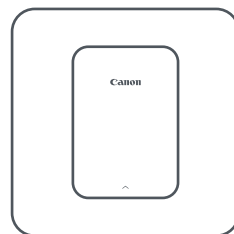
PRODUKTA RAKSTURLIELUMI



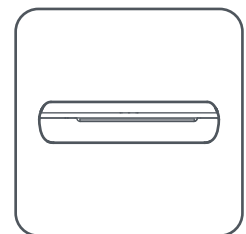
① Ieslēgšanas/izslēgšanas
LED indikators



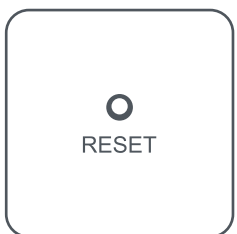
② Ieslēgšanas/
izslēgšanas poga



③ Augšējais
vāks



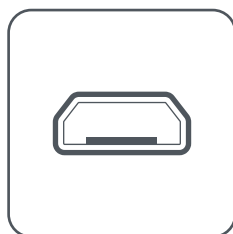
④ Fotopapīra izvades
atvere



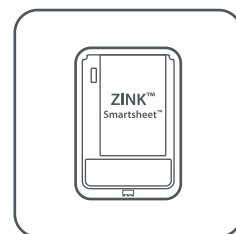
⑤ Atiestatīšanas
poga



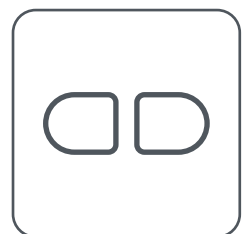
⑥ Uzlādes LED
indikators



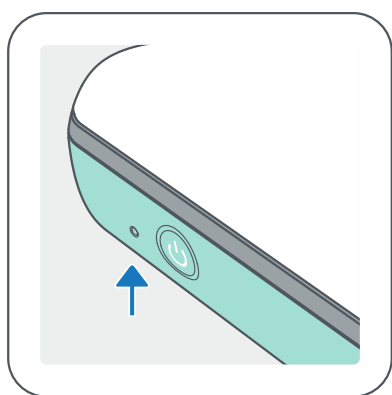
⑦ USB ports
(uzlādei)



⑧ Papīra paliktnis
(redzams ar atvērtu augšējo
vāku)

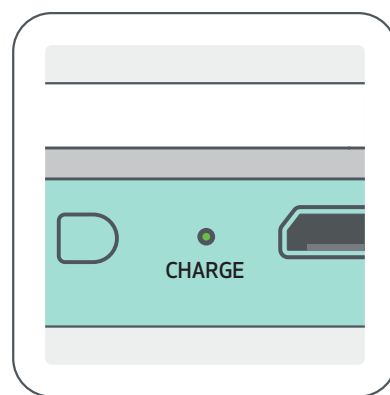


⑨ Aproces cilpa



BAROŠANA

- Balts — printeris ir ieslēgts
- ☀ Balts mirgojošs — notiek drukāšana/apstrāde/atdzišana
- ☀ Sarkans mirgojošs — nav papīra/atvērts vāks/iestrēdzis papīrs/izlādējies akumulators/pilna krātuve/citas kļūdas
- Sarkans — aparātprogrammatūras atjaunināšana



UZLĀDE

- Sarkans — notiek uzlāde
- Zaļš — uzlāde pabeigta
- ☀ Pamišus mirgojošs sarkans un zaļš — uzlādes kļūda



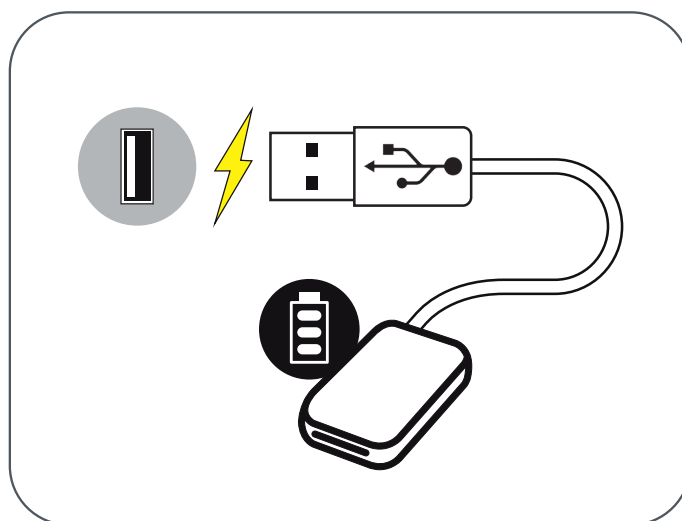
PIEZĪME

CANON MINI PRINTERA APKOPE

- Produkta tīrīšanai izmantojiet mīkstu, sausu drāniņu. Neizmantojiet tīrīšanai mitru drāniņu vai gaistošus šķidrumus, piemēram, krāsu šķīdinātāju.
- Lai printera iekšienē nenonāktu putekļi un citas daļiņas, turiet augšējo vāku aizvērtu.
- Lietojiet un glabājiet savu printeri ieteicamajā vidē ar 15–32 °C temperatūru un 40–55% relatīvo mitrumu.
- Rūpējieties, lai būtu atjaunināta printera aparātprogrammatūra. Lai pārbaudītu, vai ir jājaunina aparātprogrammatūra, atveriet lietotni Canon Mini Print, dodieties uz Galvenā izvēlne > Printera iestatījumi > atlasiet pievienoto printeri > pēc tam pieskarieties pie "Aparātprogrammatūras jaunināšana".
 - Pirms pārbaudes pārlicinieties, vai jūsu mobilajai ierīcei ir interneta savienojums. Ja jums nepieciešams jaunināt/atjaunināt aparātprogrammatūru, printera uzlādes līmenim jābūt vismaz 50% vai lielākam vai printerim ir jābūt savienotam ar barošanas avotu.
- Noteikti izmantojiet jaunāko lietotnes Canon Mini Print versiju. Ja jūsu lietotnes netiek atjauninātas automātiski, dodieties uz savu lietotņu veikalu, lai pārbaudītu, vai nepieciešama atjaunināšana.

PRINTERA IESTATĪŠANA

A) PRINTERA UZLĀDE



Printeris izmanto iebūvēto akumulatoru. Pirms izmantojat printeri, pilnībā uzlādējiet akumulatoru, izmantojot komplektācijā iekļauto USB kabeli.

- ① Ievietojiet mazāko komplektācijā iekļautā USB kabeļa galu printerī, bet otru galu — lādējamā USB adapterī.
- ② Uzlādes LED indikators kļūs sarkans, tādējādi apzīmējot uzlādi.
- ③ Kad uzlāde būs pabeigta, uzlādes LED indikators kļūs zaļš.

-- Lietošanas laiks ir atkarīgs no akumulatora statusa, lietošanas apstākļiem un apkārtējās vides.

! PIEZĪME

Akumulatora statusa ikona (redzama lietotnē)

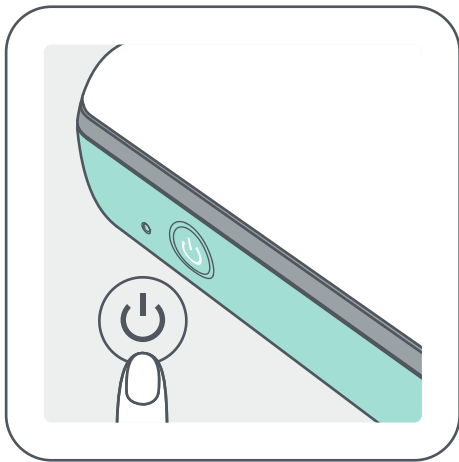



Par USB kabeli

UZLĀDES LAIKĀ RĪKOJĒTIES AR USB KABELI UZMANĪGI

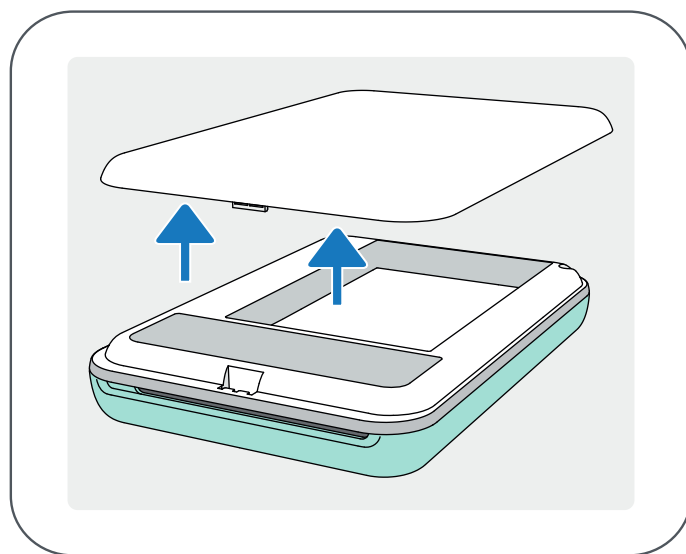
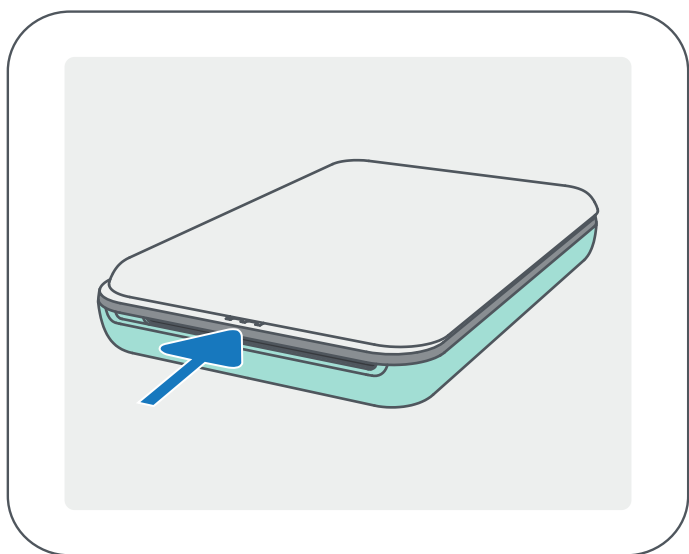
- Nelieciet uz kabeļa smagus priekšmetus.
- Nenovietojiet USB kabeli karstā vietā.
- Neskrāpējiet, nebojājiet, nevērpjiet un stipri neraujiet kabeli.
- Neatvienojiet un nepievienojiet kabeļa kontaktdakšu ar mitrām rokām.
- Izvairieties no pārāk augstas/zemas temperatūras vai mitriem apstākļiem.
- Atvienojiet USB kabeli no barošanas avota pēc uzlādes.
- Izmantojiet komplektācijā iekļauto USB kabeli.

B) IESLĒGŠANA

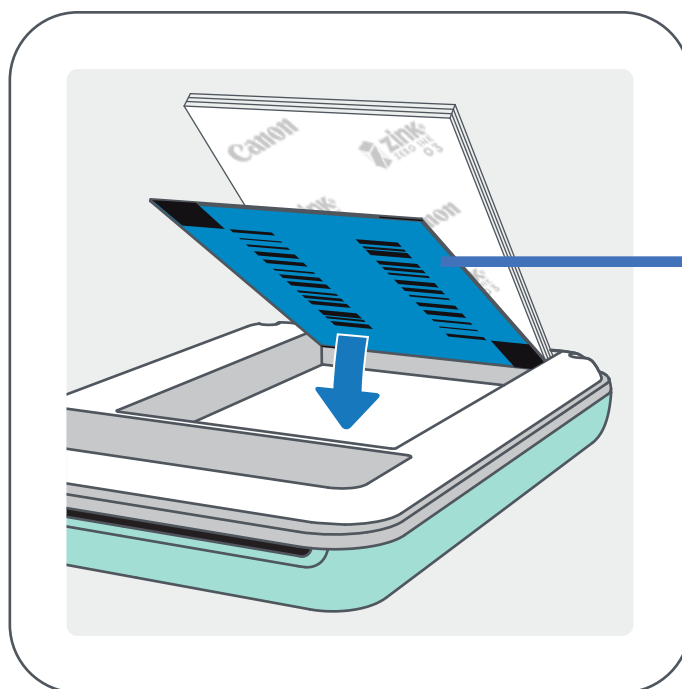


- ① Nospiediet ieslēgšanas/izslēgšanas pogu () un turiet, līdz iedegas LED indikators.
-- Ieslēgšanās laikā LED indikators mirgo.
- ② Kad LED indikators sāk nepārtraukti degt baltā krāsā, printeris ir gatavs drukāšanai.

C) PAPIĀRA IEVIETOŠANA



- ① Noņemiet augšējo vāku, pabīdot to uz priekšu bultiņas virzienā.
- ② Atveriet vienu fotopapīra maisiņu (10 loksnes + zilā SMART SHEET™ loksne).



Zilā SMART SHEET™ loksne lejā un fotopapīrs augšā. Visi logotipi vērsti uz leju.

- ③ Novietojiet visas 10 fotopapīra loksnes un vienu SMART SHEET™ loksni fotopapīra nodalījumā.
-- Lieciet fotopapīru virsū zilajai SMART SHEET™ loksnei, lai zilais svītrkods un fotopapīra logotips būtu vērsts uz leju.
- ④ Novietojiet augšējo vāku atpakaļ uz printeri. Pareizi aizverot, tam ar klikšķi jānofiksējas vietā.
-- Zilā SMART SHEET™ loksne tiek automātiski tiek nosūtīta caur printeri pirms drukāšanas sākuma.



KAD LIETOJAT PAPIĀRU

- Ievietojiet tikai 10 ZINK™ fotopapīra loksnes un 1 SMART SHEET™ loksni. Nelieciet iekšā vairāk papīra, jo tas var izraisīt papīra iestrēgšanu vai drukas kļūdas.
- Lai panāktu optimālus drukas rezultātus, izmantojiet Canon Zoemini printeriem paredzēto ZINK™ fotopapīru.
-- Varat iegādāties papildu fotopapīru ar lietotni Canon Mini Print, galvenajā izvēlnē pieskaroties pie "Iegādāties papīru".
- Ja ir iestrēdzis papīrs, vienkārši izslēdziet un no jauna ieslēdziet printeri, lai automātiski izņemtu iestrēgušo papīru. Nemēģiniet izņemt papīru velkot.
- Printera drukāšanas laikā nevelciet un nestumiet fotopapīru.
- Rīkojieties ar fotopapīru uzmanīgi, lai novērstu bojājumu vai salocīšanos.
- Nesmērējiet papīru ievietošanas laikā. Ja papīrs ir netīrs vai bojāts, tas var izraisīt papīra iestrēgšanu vai drukas kļūdu.
- Neveriet vaļā jaunu papīra maisiņu, kamēr neesat gatavs papīru ievietot printerī.
- Nepakļaujiet fotopapīru tiešai saules gaismai vai mitrumam.
- Neatstājiet fotopapīru vietā, kur temperatūra vai mitrums ir ārpus diapazona, kas norādīts uz maisiņa. Tas var pazemināt izdrukātā fotoattēla kvalitāti.

PAR SMART SHEET™

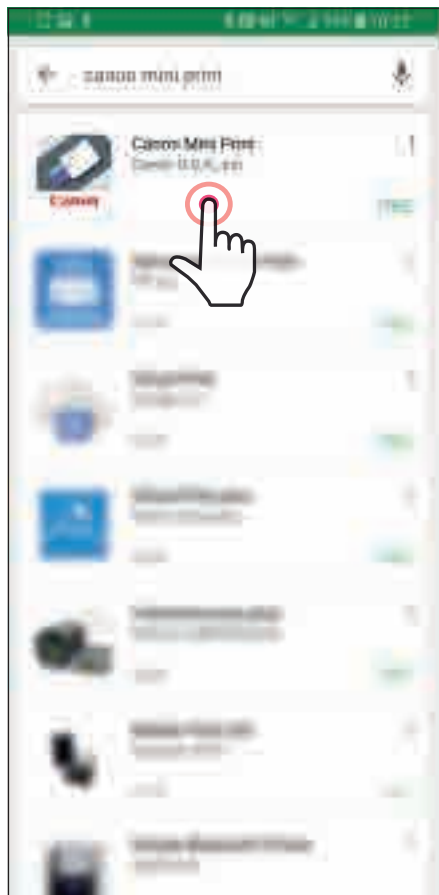
- Katrs fotopapīra maisiņš ietver 10 fotopapīra loksnes un 1 zilu SMART SHEET™ loksni.
- Lai panāktu optimālu drukas kvalitāti, ievietojiet SMART SHEET™ loksni un fotopapīru no viena maisiņa. Katra SMART SHEET™ loksne ir īpaši pielāgota tam papīram, kas atrodas tās maisiņā.
- SMART SHEET™ loksne automātiski tiks nosūtīta caur printeri pirms pirmās drukāšanas, lai iztīrītu printeri un optimizētu drukas kvalitāti konkrētajam papīra maisiņam (10 loksniem).
- Paturiet SMART SHEET™ loksni un atbrīvojieties no tās tikai pēc tam, kad ir apdrukātas visas 10 fotopapīra maisiņā esošās loksnes. Ja drukas kvalitāte neatbilst gaidītajai, varat atkārtoti izmantot SMART SHEET™ loksni, taču papīram jābūt no tā paša maisiņa. Vienkārši ievietojiet SMART SHEET™ loksni zem atlikušā fotopapīra ar tās svītrkoda pusi uz leju.
- Izmantojot SMART SHEET™ loksni no cita maisiņa, var izraisīt pazeminātu drukas kvalitāti.

LIETOTNES INSTALĒŠANA

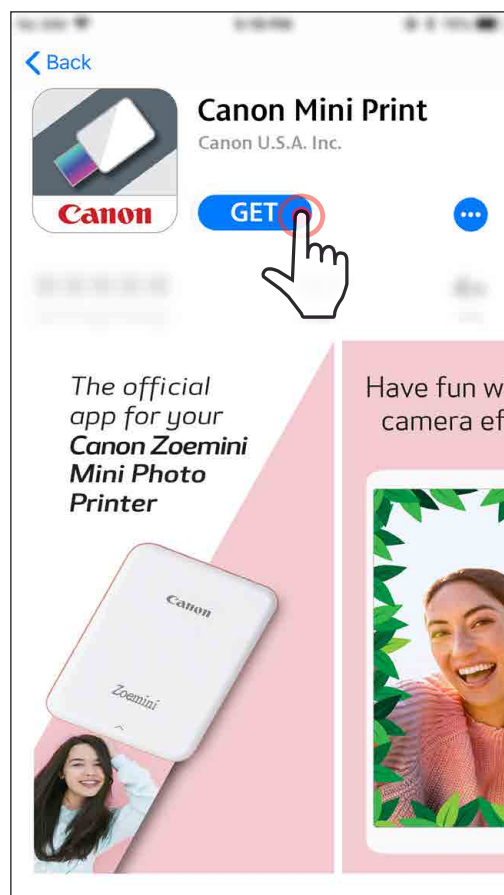
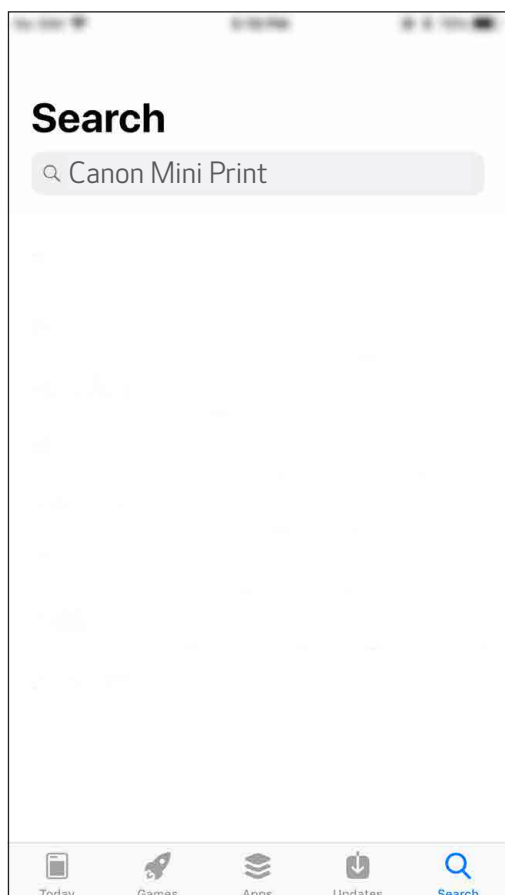
IESPĒJA ①

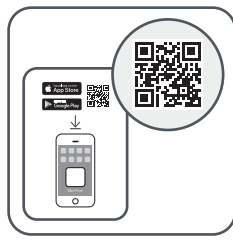
MEKLĒJIET "Canon Mini Print" LIETOTŅU VEIKALOS

Sistēmai Android™ — pakalpojumā Google Play™



Sistēmai iOS® — pakalpojumā App Store®





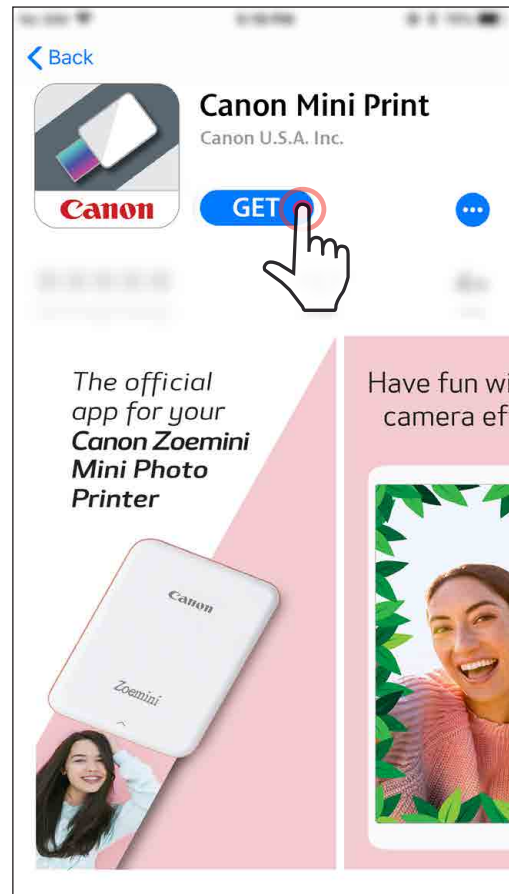
IESPĒJA ②

IZMANTOJIET QR KODU — SKENĒJIET “Ātrās uzsākšanas pamācībā”
PIEEJAMO QR KODU

Sistēmai Android



Sistēmai iOS



IESPĒJA ③

Savas ierīces pārlūkprogrammā DODIETIES UZ
<https://app.canonminiprint.com/>

IESPĒJA ④

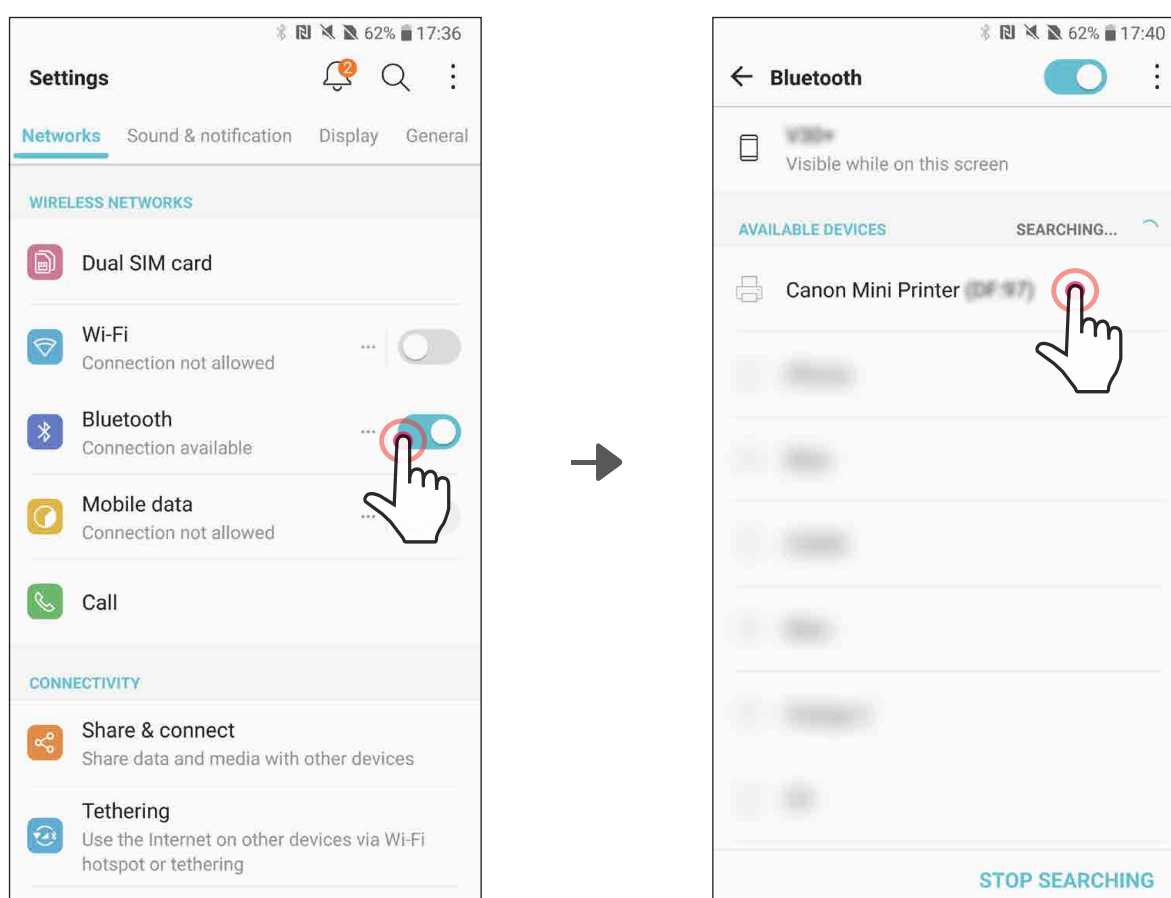
IZMANTOJIET Android ierīču FUNKCIJU NFC



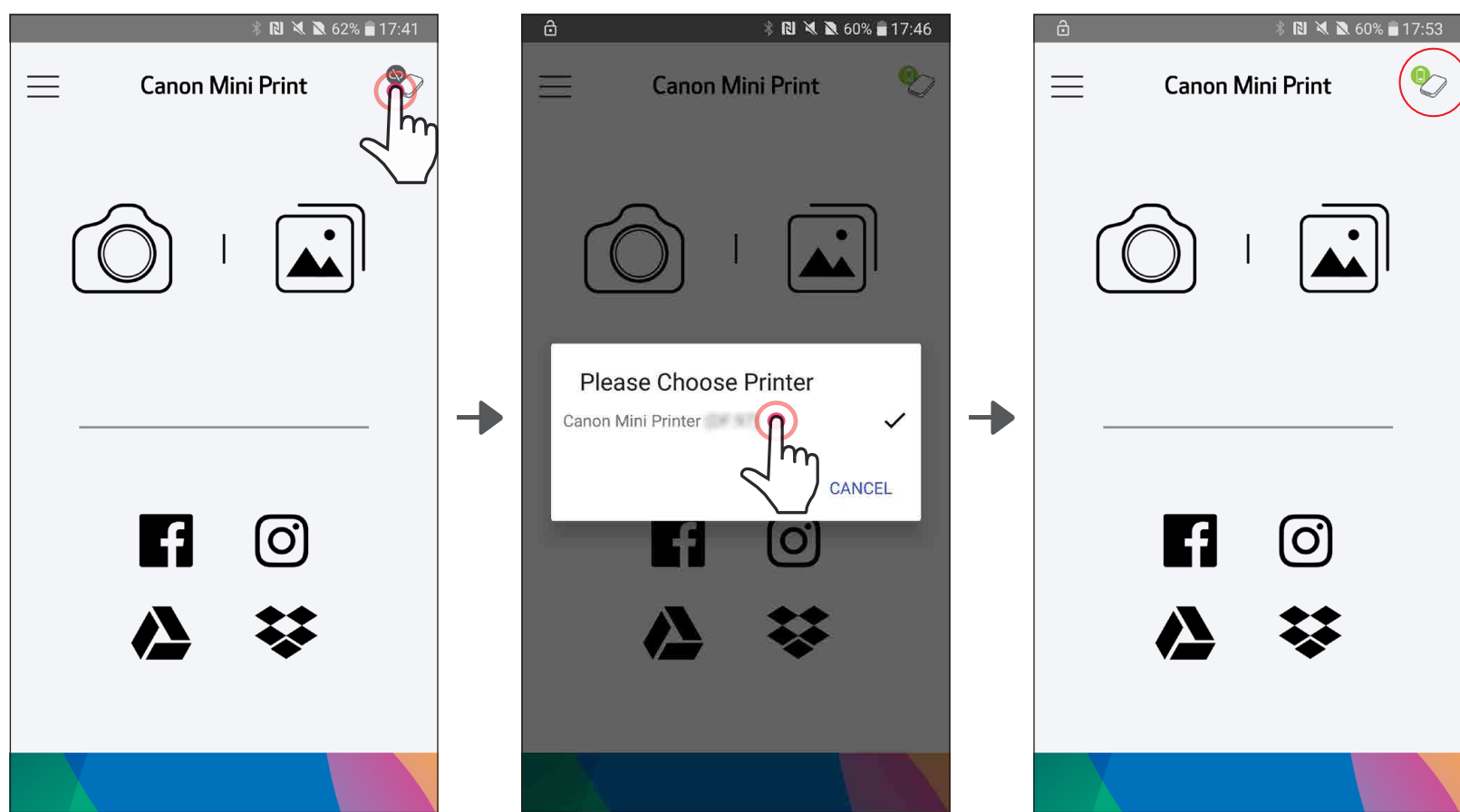
MOBILĀS IERĪCES UN CANON MINI PRINTERA SAVIENOŠANA PĀRĪ

Savienošana pāri ar Android ierīci

- ① Ieslēdziet printeri, nospiežot un turot ieslēgšanas/izslēgšanas pogu, līdz iedegas LED indikators.
- ② Atveriet mobilās ierīces sadaļu "Iestatījumi", lai iespējotu funkciju Bluetooth un savienotu ierīci un printeri pāri.

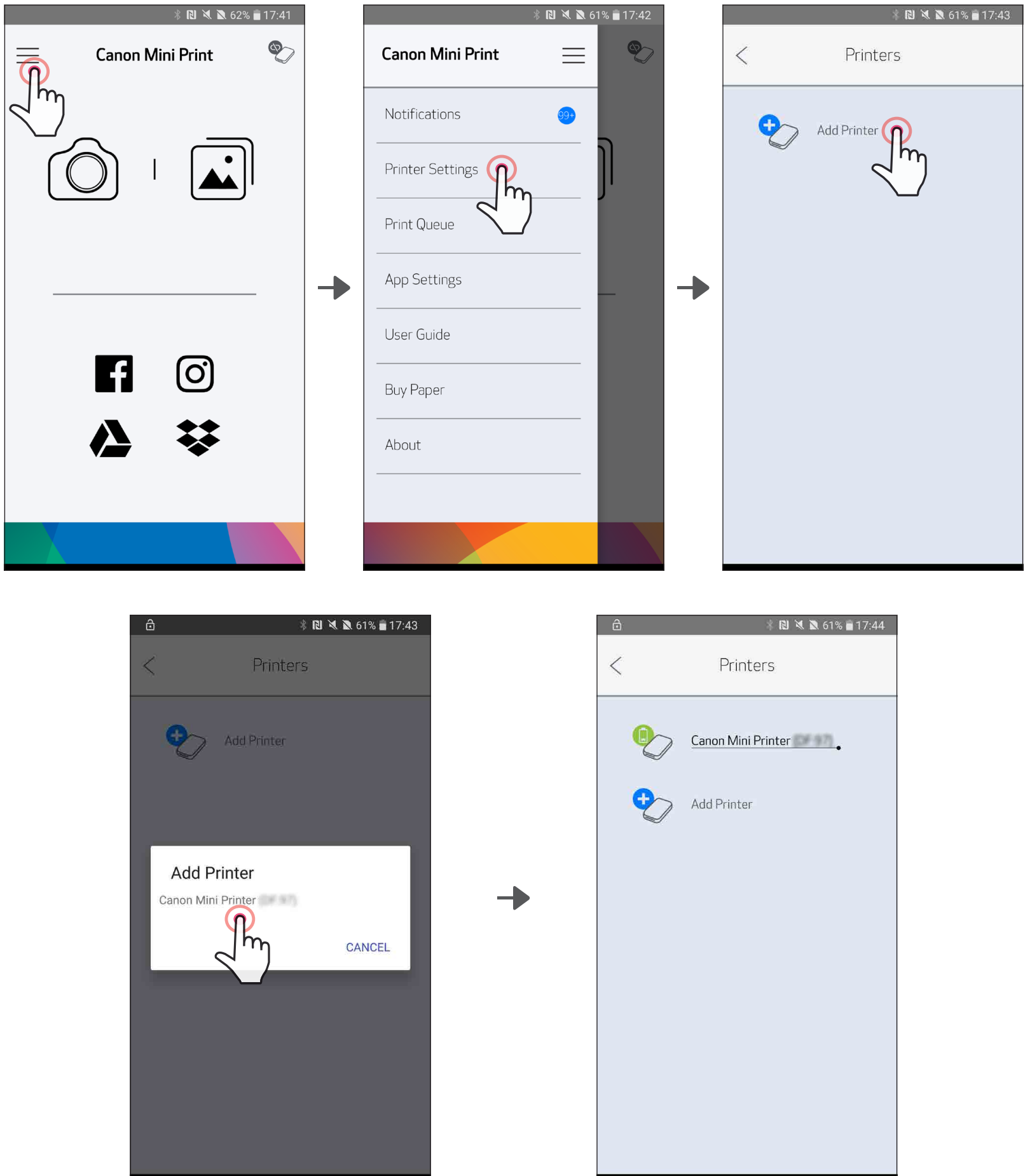


- ③ **IESPĒJA A** — pievienojiet printeri lietotnei. Pieskarieties ikonai augšējā labajā stūrī un izvēlieties printeri. Pēc savienošanas ikona tiek aizstāta ar akumulatora uzlādes līmeņa norādi.



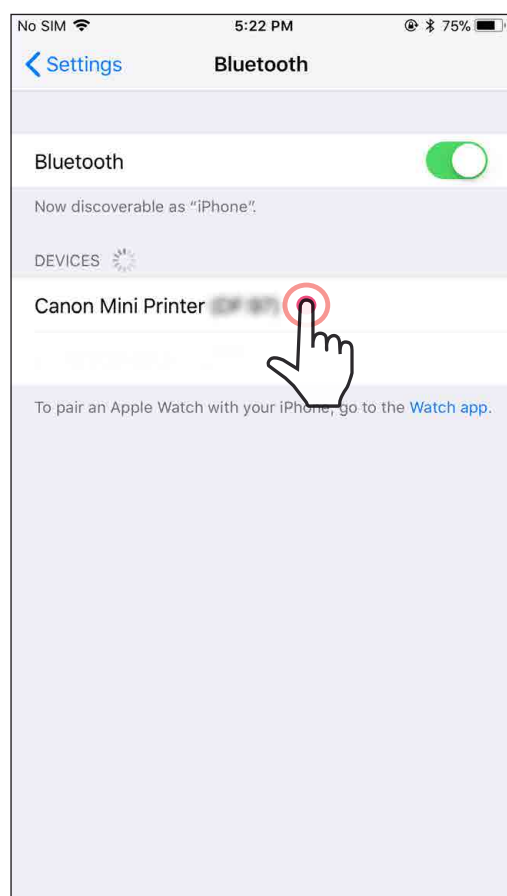
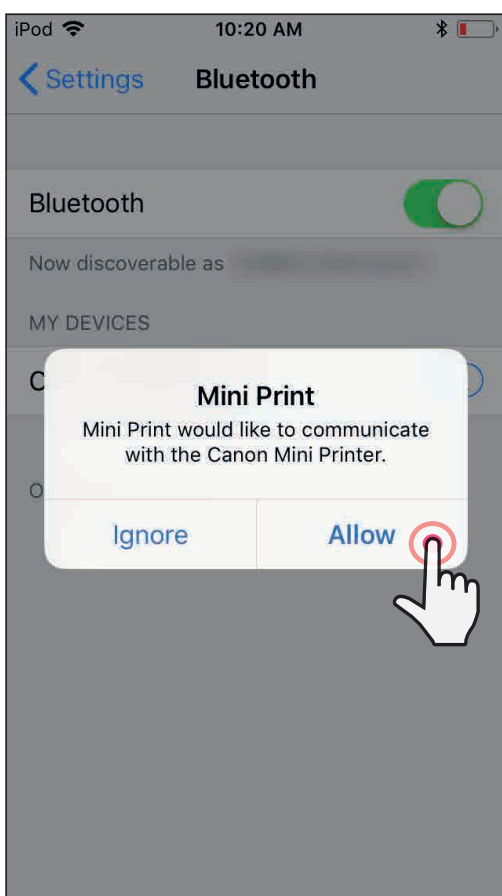
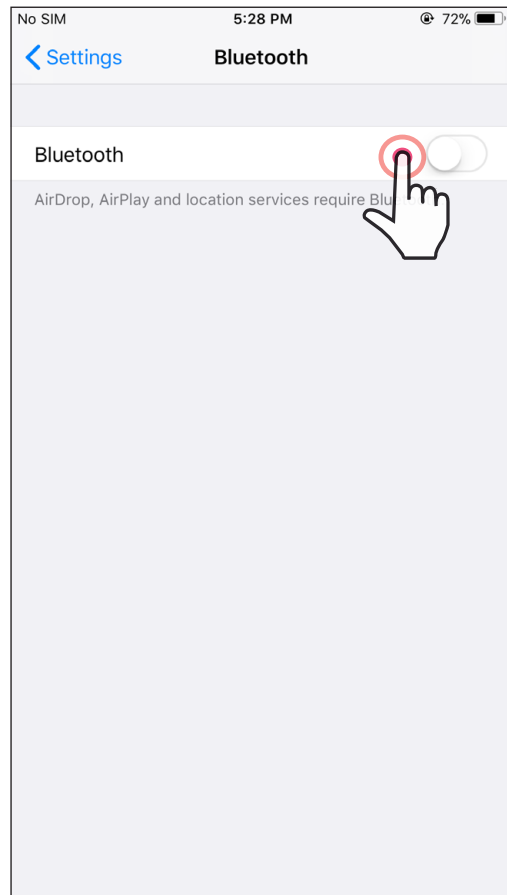
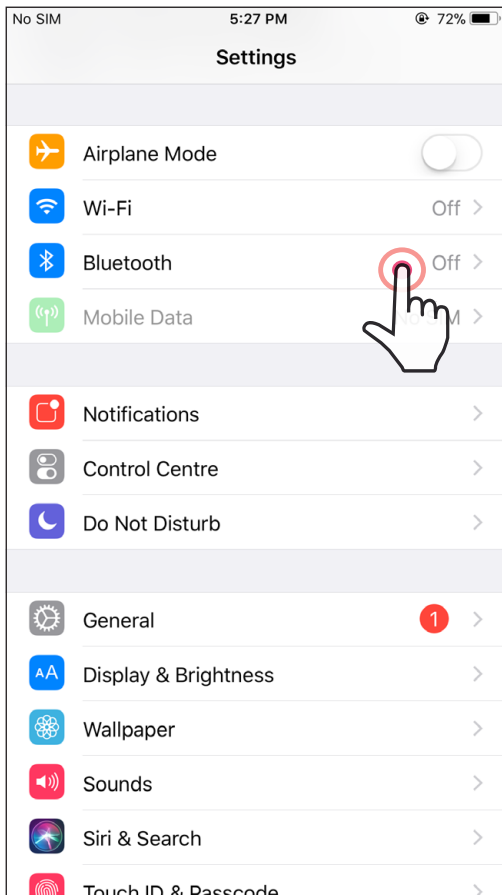
- ③ IESPĒJA B — pievienojiet printeri lietotnei. Galvenajā izvēlnē dodieties uz “Printera iestatījumi”, pieskarieties pie “Printera pievienošana” un izvēlieties savu printeri.

Printeris tiks parādīts sarakstā “Printeri”, un pēc savienošanas tā ikona tiks aizstāta ar akumulatora uzlādes līmeņa norādi.

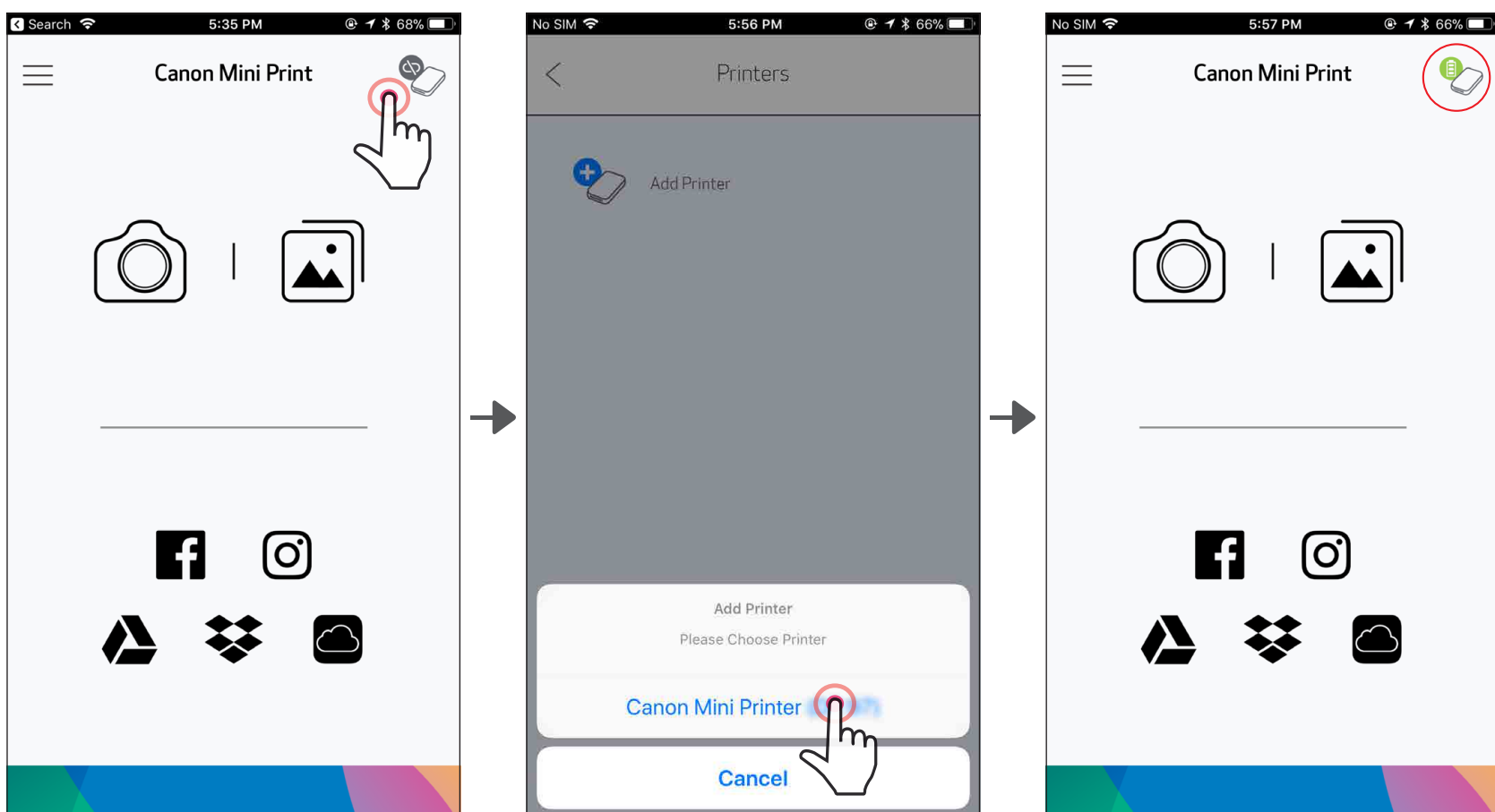


Savienošana pārī ar iOS ierīci

- ① Ieslēdziet printeri, nospiežot un turot ieslēgšanas/izslēgšanas pogu, līdz iedegas LED indikators.
- ② Atveriet mobilās ierīces sadaļu "Settings" (Iestatījumi), lai iespējotu funkciju Bluetooth un savienotu ierīci un printeri pārī.



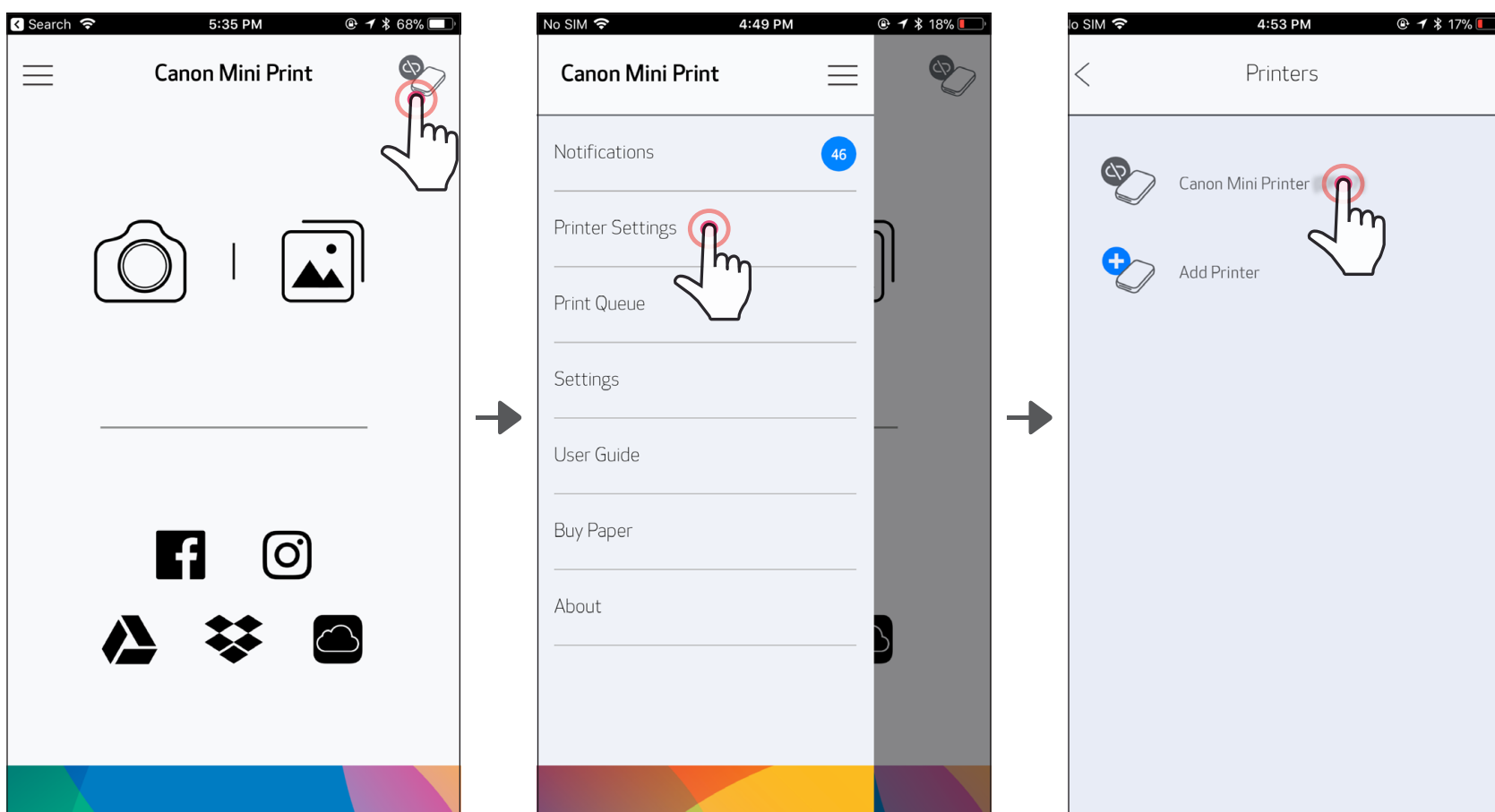
- ③ IESPĒJA A — pievienojiet printeri lietotnei. Pieskarieties ikonai augšējā labajā stūrī un izvēlieties printeri. Pēc savienošanas ikona tiek aizstāta ar akumulatora uzlādes līmeņa norādi.



—VAI—

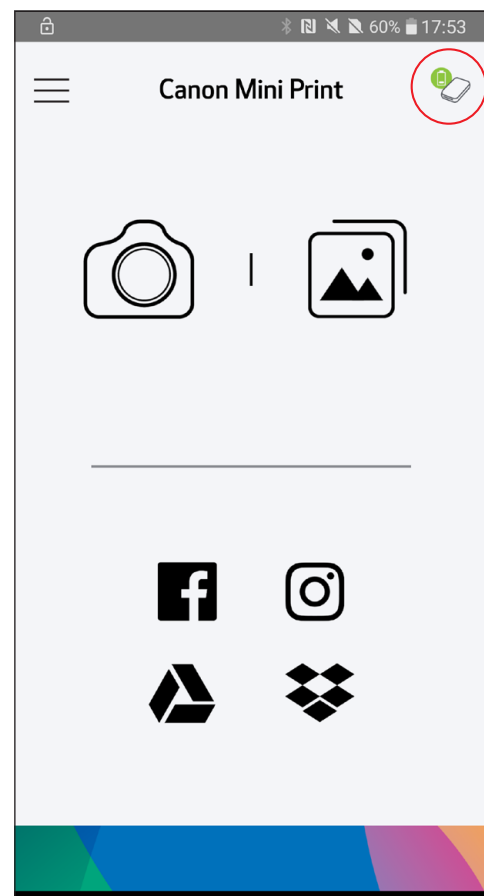
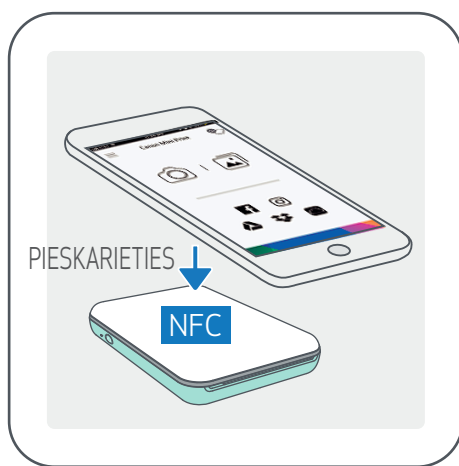
- ③ IESPĒJA B — pievienojiet printeri lietotnei. Galvenajā izvēlnē dodieties uz "Printera iestatījumi", pieskarieties pie "Printera pievienošana" un izvēlieties savu printeri.

Printeris tiks parādīts sarakstā "Printeri", un pēc savienošanas tā ikona tiks aizstāta ar akumulatora uzlādes līmeņa norādi.



Savienošana pārī ar Android ierīci (izmantojot NFC)

- ① Savā mobilajā ierīcē nodrošiniet, ka ir ieslēgtas funkcijas NFC un Bluetooth.
- ② Atveriet lietotni Canon Mini Print.
- ③ Novietojiet mobilo ierīci uz printera.
- ④ Printeris automātiski izveidos savienojumu pārī ar mobilo ierīci.



! PIEZĪME

Printera statusa ikona (redzama lietotnē)



Pievienot jaunu printeri



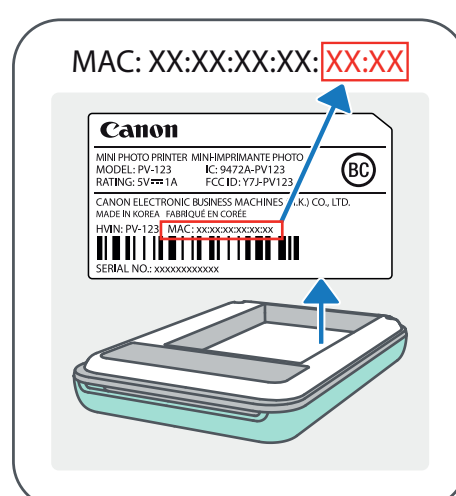
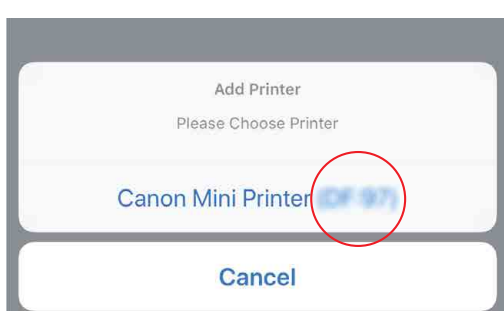
Printeris nav savienots



Printeris ir savienots (redzams akumulatora statusus)

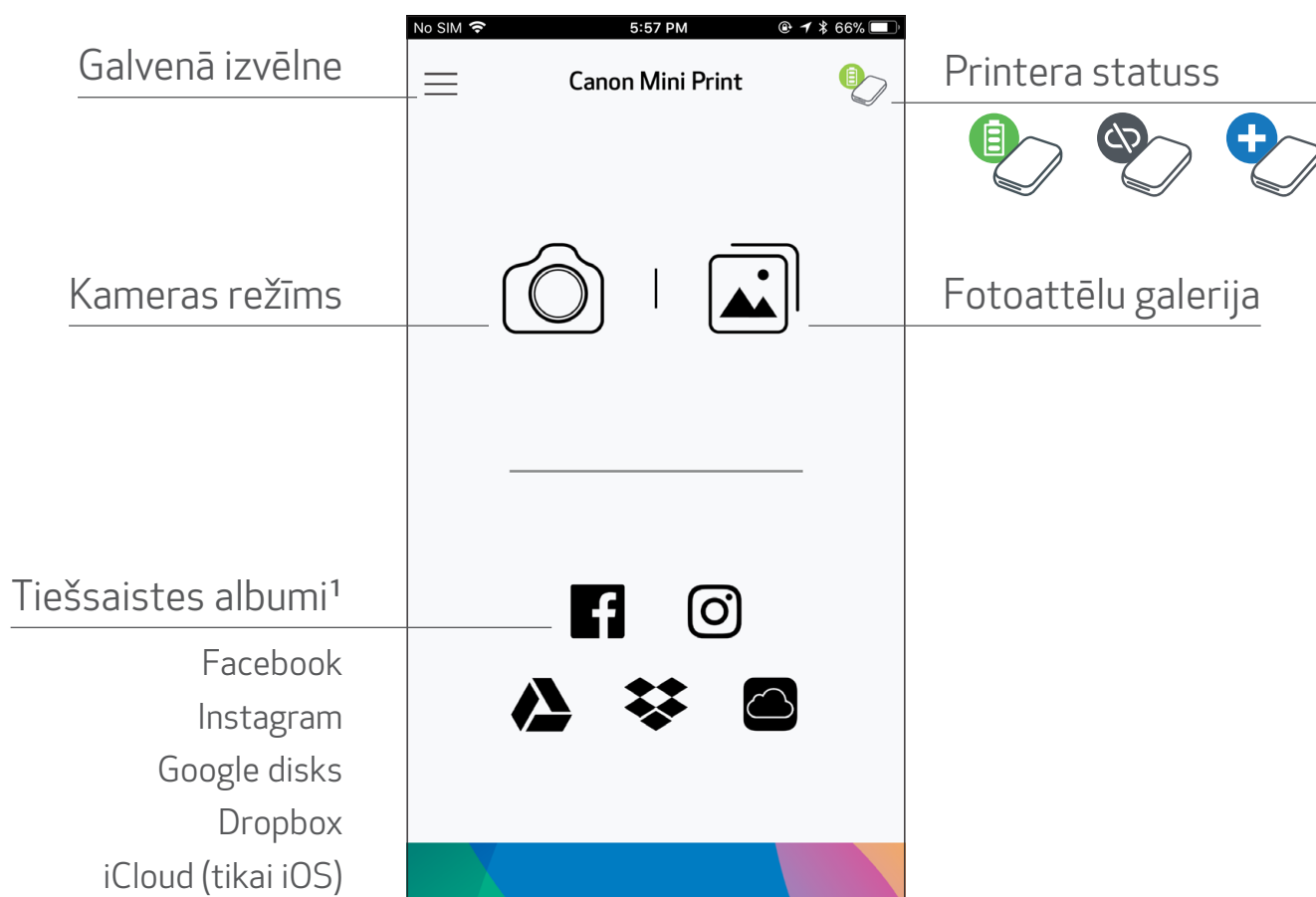
Par savienošānu pārī

- Vienu printeri var savienot pārī tikai ar vienu iOS/Android ierīci.
- Vienu iOS/Android ierīci var savienot ar vairākiem printeriem.
Lai pievienotu papildu printeri, galvenajā izvēlnē atveriet "Printera iestatījumi" un pieskarieties pie "Printera pievienošana".
- Atrodiet un savienojiet pārī printeri ar nosaukumu "Canon Mini Printer (xx:xx)". Salīdziniet MAC vērtības (xx:xx) pēdējos 4 ciparus uz uzlīmes printera iekšpusē.
- Bluetooth meklēšana un pārsūtīšana var neizdoties atkarībā no vides. Pārbaudiet Bluetooth savienojumu savā mobilajā ierīcē un mēģiniet vēlreiz.

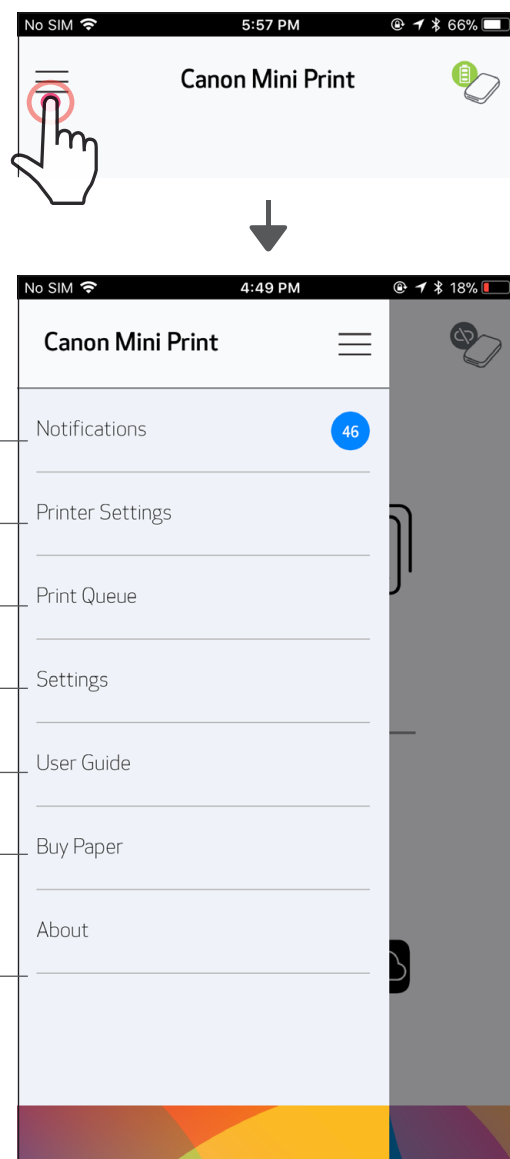


LIETOTĀJA INTERFEISS

SĀKUMA EKRĀNS





GALVENĀ IZVĒLNE

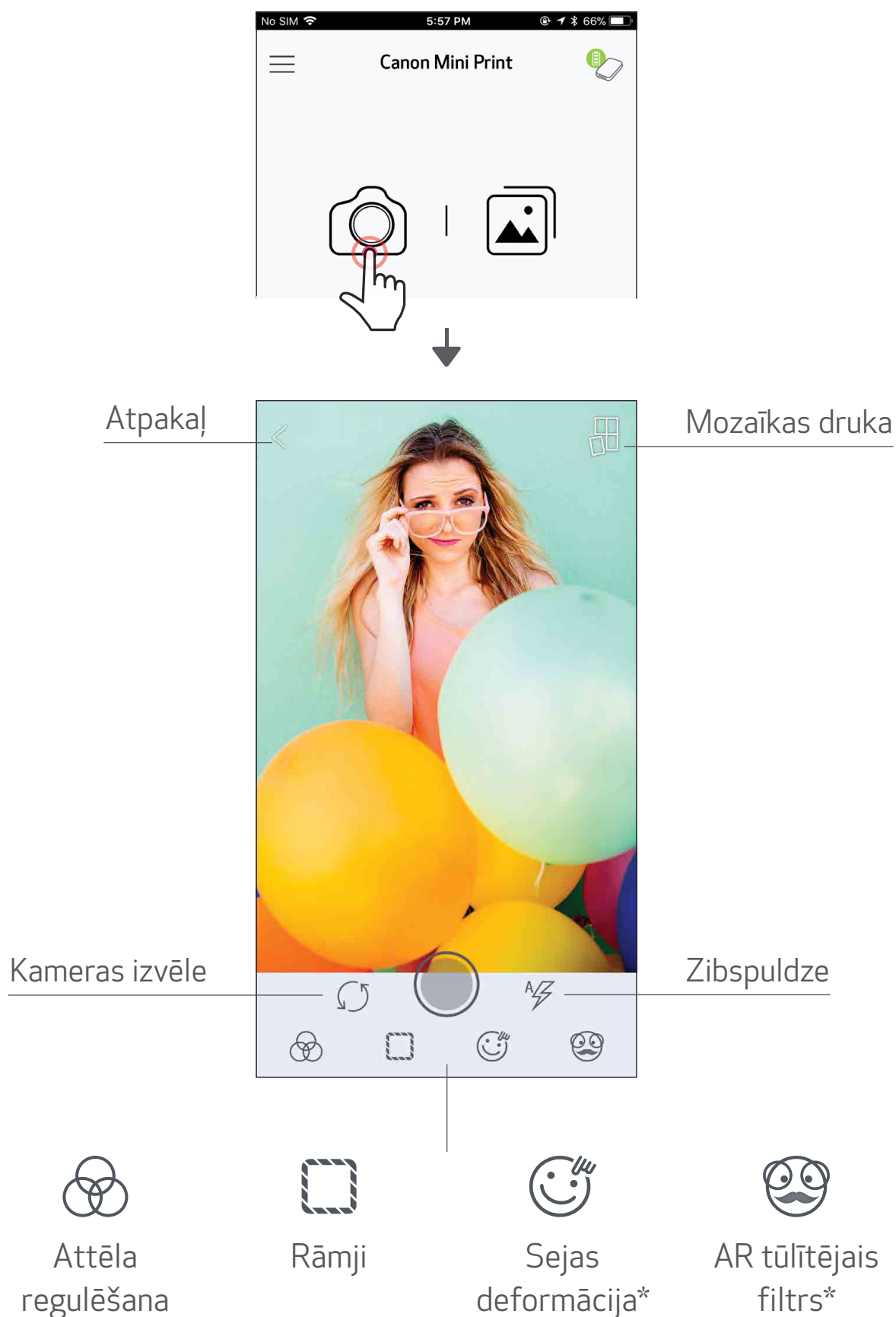


Lietotnes funkcionalitāte, funkcijas un pieejamie tiešsaistes albumi var mainīties atkarībā no jūsu ierīces un reģiona.

1) Nepieciešams interneta savienojums. Lietošanai nepieciešams aktīvs sociālo tīklu vai mākoņa konts.

KAMERAS REŽĪMS



- ① Lai uzņemtu fotoattēlu, sākuma ekrānā pieskarieties pie []. (Varat arī pieskarties apakšdaļā esošajām kameras ikonām, lai uzņemtu fotoattēlu ar efektiem.)
- ② Kad fotoattēls uzņemts, to var izdrukāt, rediģēt, kopīgot vai saglabāt.
- ③ Lai izdrukātu, pieskarieties pie [].

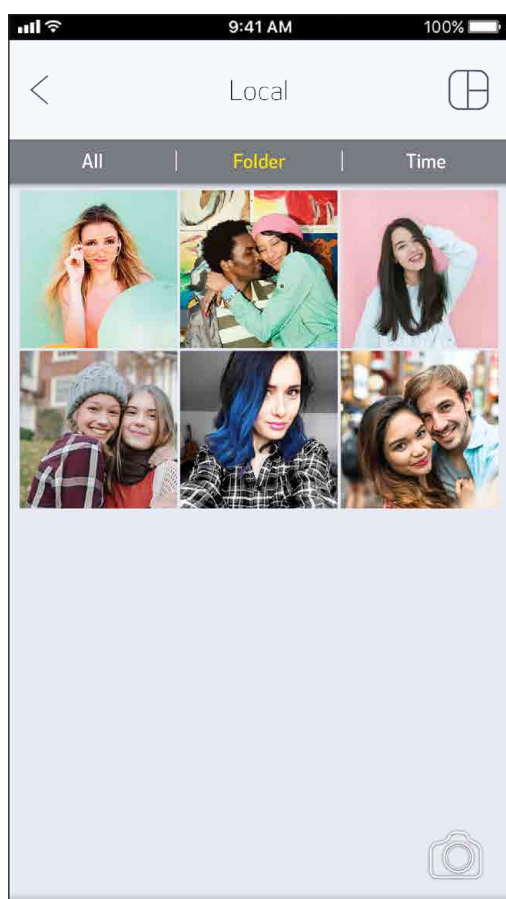
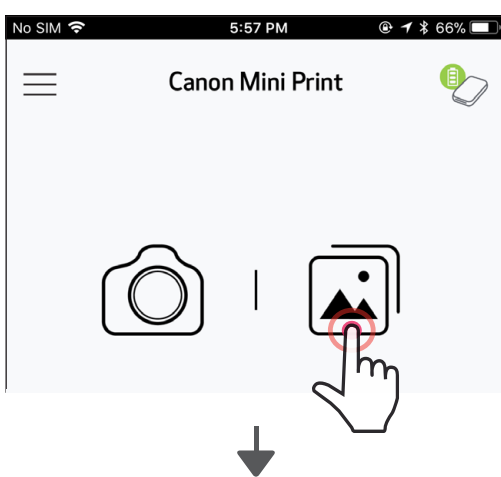


* Var būt nepieciešama sejas noteikšana attēlā.

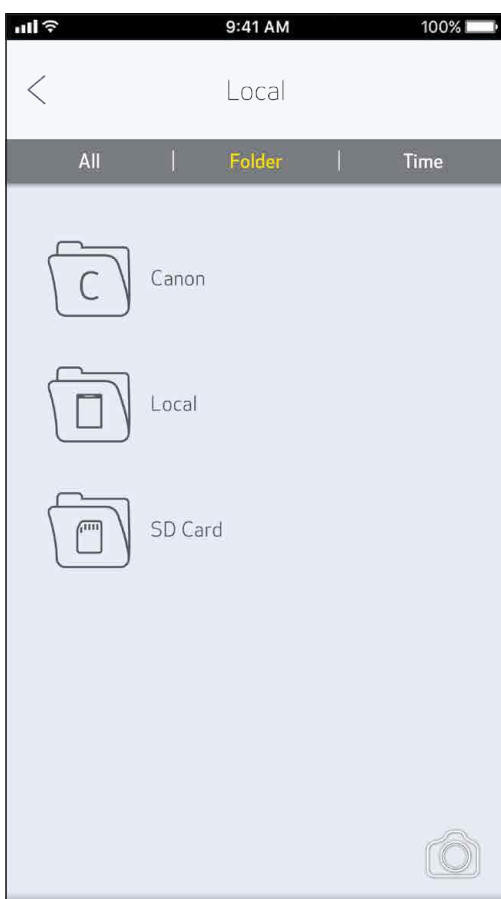
FOTOATTĒLU GALERIJA

Fotoattēlu galerijā varat pārlūkot fotoattēlus galerijas skatā, pēc mapēm un pēc kalendāra.

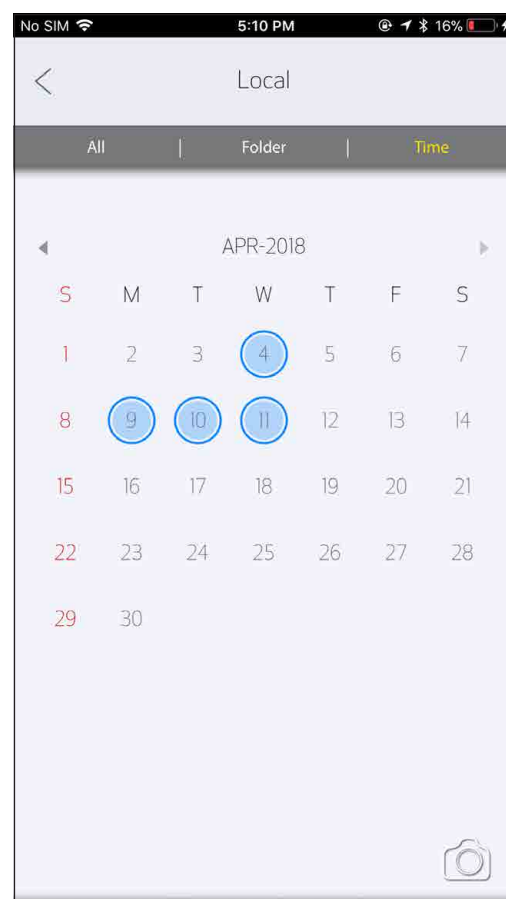
- ① Lai skatītu fotoattēlu galeriju, sākuma ekrānā pieskarieties pie [].
- ② Kad fotoattēls izvēlēts, to var izdrukāt, rediģēt, kopīgot vai saglabāt.
- ③ Lai izdrukātu, pieskarieties pie [].



Visi fotoattēli — galerija

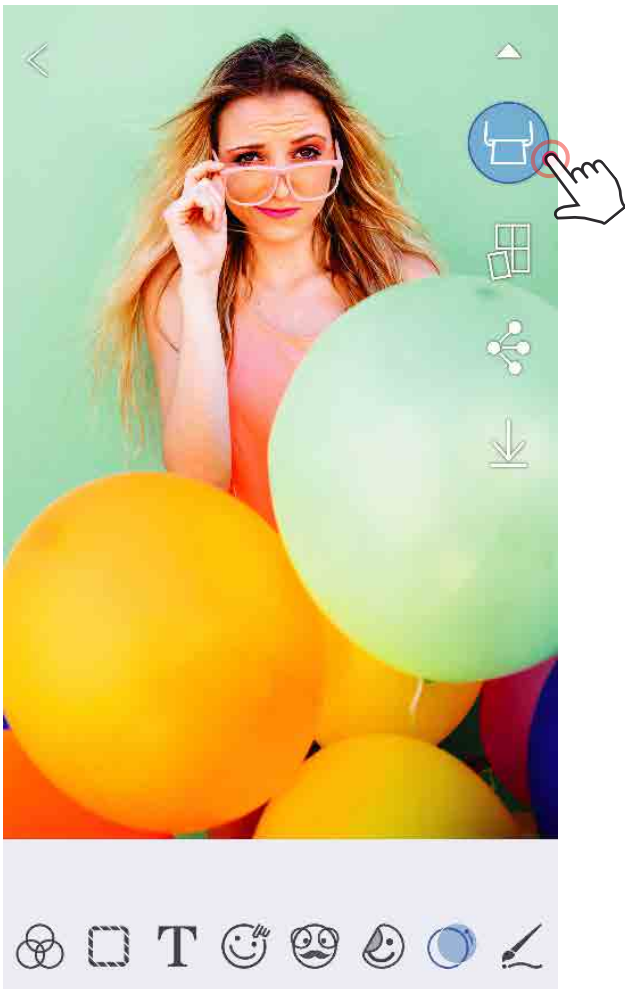



Mapju skats



Kalendāra skats

FOTOATTĒLU DRUKĀŠANA



- ① Kad esat gatavs, pieskarieties pie [], lai izdrukātu fotoattēlu.

Pārliecinieties, vai printeris ir ieslēgts un savienots.

- ② Tiks parādīts norises ekrāns, kurā būs redzams, ka attēls tiek sūtīts uz printeri un drukāts.

Ieslēgšanas/izslēgšanas LED indikators mirgos baltā krāsā; neejiet ārā no lietotnes un neveriet to ciet, kamēr drukāšana nav pabeigta.

Piezīme par drukas rindu. Ja brīdī, kad sūtāt attēlu uz druku, printeris nav ieslēgts un pievienots, attēls tiek ievietots drukas rindā. Lai izdrukātu šādu attēlu, vienkārši ieslēdziet printeri un atjaunojiet savienojumu; jums tiks jautāts, vai vēlaties izdrukāt rindā ievietotos attēlus. Lai skatītu vai dzēstu attēlus rindā, dodieties uz Galvenā izvēlne > Drukas rinda.



Notiek sūtīšana uz printeri



Notiek drukāšana

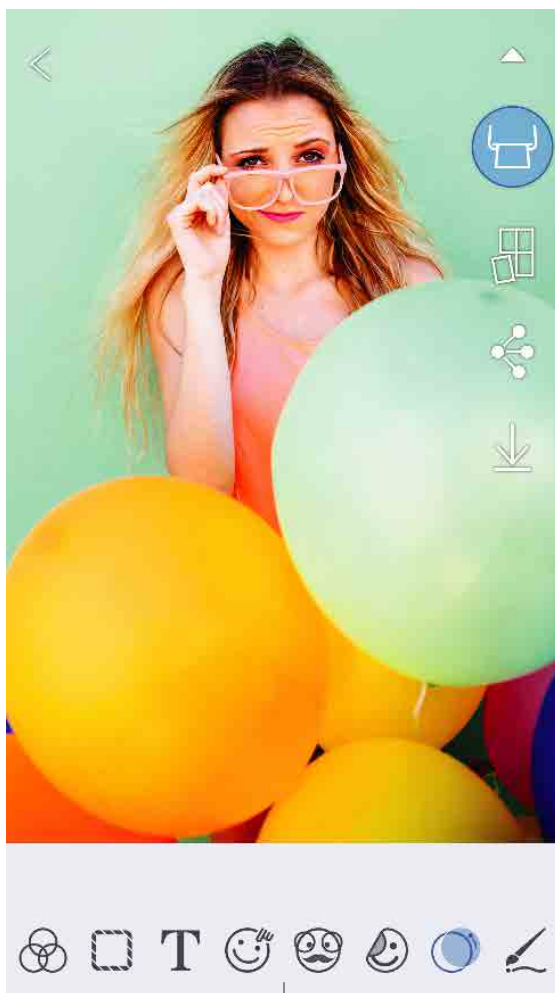
! PIEZĪME

- Izdrukātais attēls var atšķirties no sākotnējā attēla, jo "ekrāna tehnoloģija", kas tiek izmantota krāsu rādīšanai mobilajā ierīcē, atšķiras no "drukšanas tehnoloģijas", kas tiek izmantota krāsas drukāšanai uz papīra (drukāšanai ar termisko pārnese).
- Nevelciet papīru ar spēku, kad notiek drukāšana vai ir iestrēdzis papīrs.
- Neveriet vaļā augšējo vāku drukāšanas laikā. Tas var ietekmēt drukāšanas kvalitāti.
- Ja printeris ir pakļauts vibrācijai vai kratīšanai, var tikt ietekmēta drukšanas kvalitāte.

FOTOATTĒLU REDIĢĒŠANA

Varat pielāgot attēlu, izmantojot rediģēšanai tādus rīkus kā filtrus, uzlīmes, tekstu u.c.

- ① Pieskarieties ikonām ekrāna apakšējā joslā.
- ② Pielāgojiet pēc sirds patikas!
- ③ Neaizmirstiet saglabāt, kopīgot vai drukāt savas izmaiņas, pirms izejat no ekrāna.



Attēla regulēšana

Rāmji

Teksts

Sejas deformācija*

AR filtrs*

Uzlīmes

Attēla filtrs

Zīmēšana

Spilgtums

Kontrasts

Piesātinājums

RGB

Pagriezt (vertikāli)



Pagriezt (horizontāli)

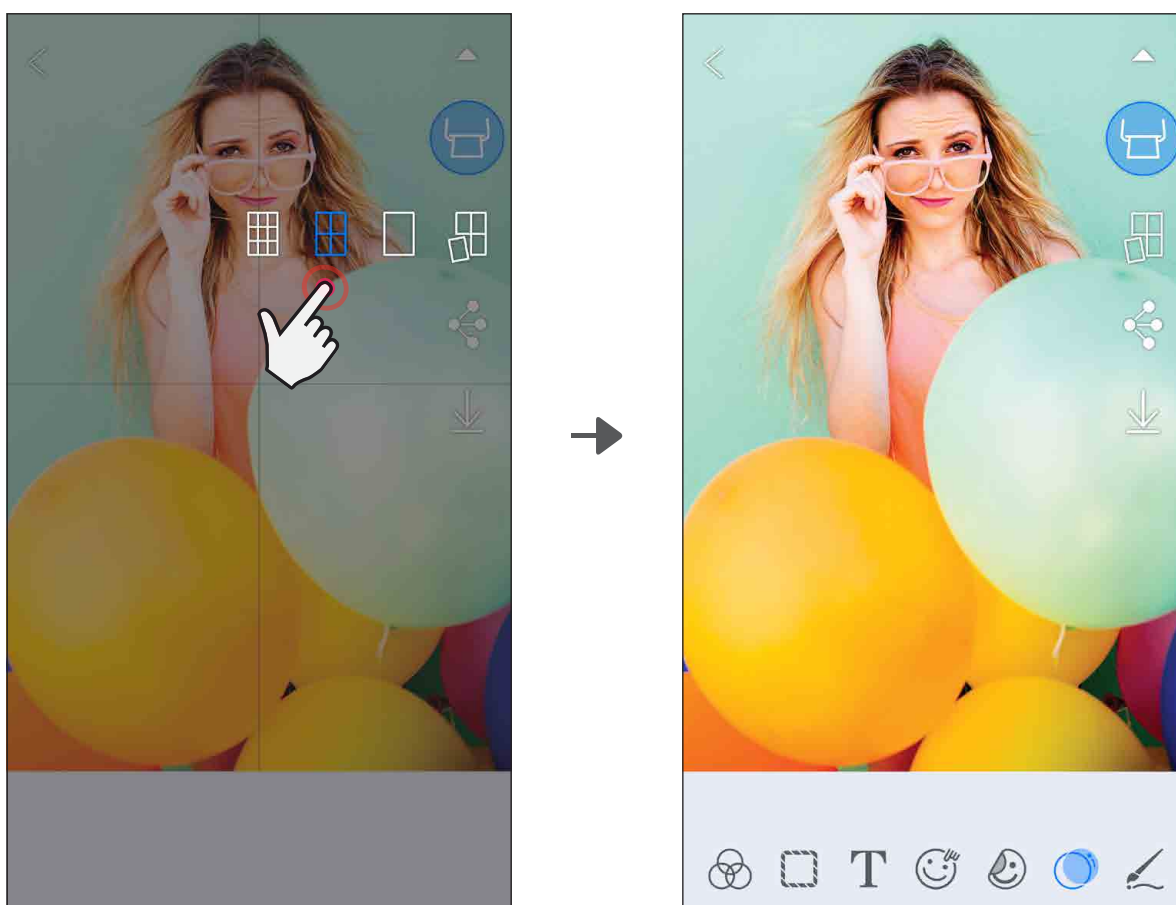
Pagriezt

* Var būt nepieciešama sejas noteikšana attēlā.

MOZAĪKAS DRUKAS LIETOŠANA

Izmantojiet mozaīkas drukas funkciju, lai izdrukātu vienu fotoattēlu uz vairākām loksniem un tādējādi izveidotu lielāku mozaīkas attēlu.



- ① Kad esat gatavs drukāšanai, pieskarieties pie [] un pieskarieties mozaīkas izvēlei — 2 x 2 vai 3 x 3 izdrukas. (Tiks attēlotas līnijas, kas norādīs, kā attēls tiks sadalīts.)
- ② Pieskarieties pie [], lai izdrukātu mozaīkas daļas un pēc tam saliktu tās kopā, tādējādi izveidojot lielāku mozaīkas druku.

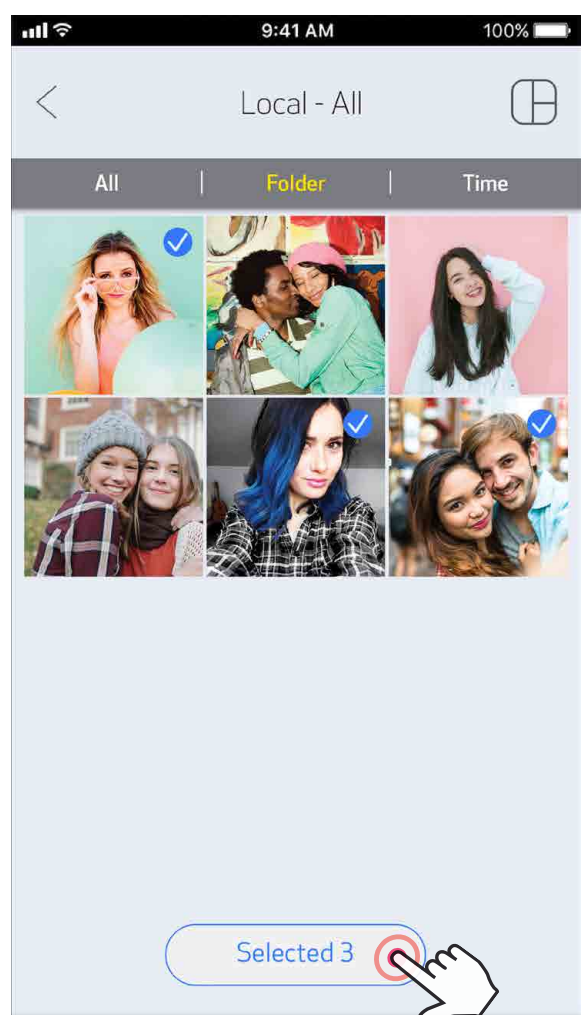
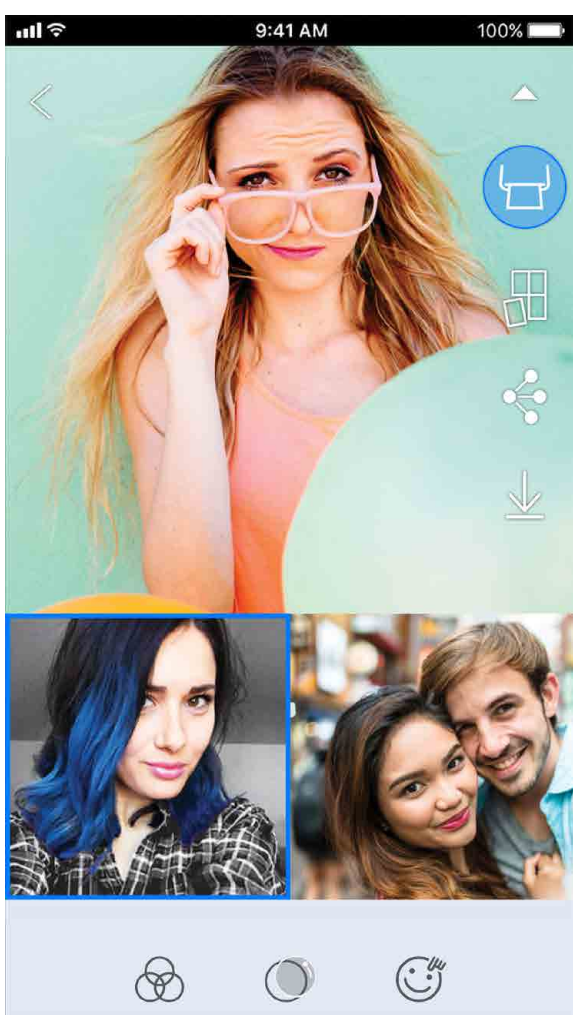
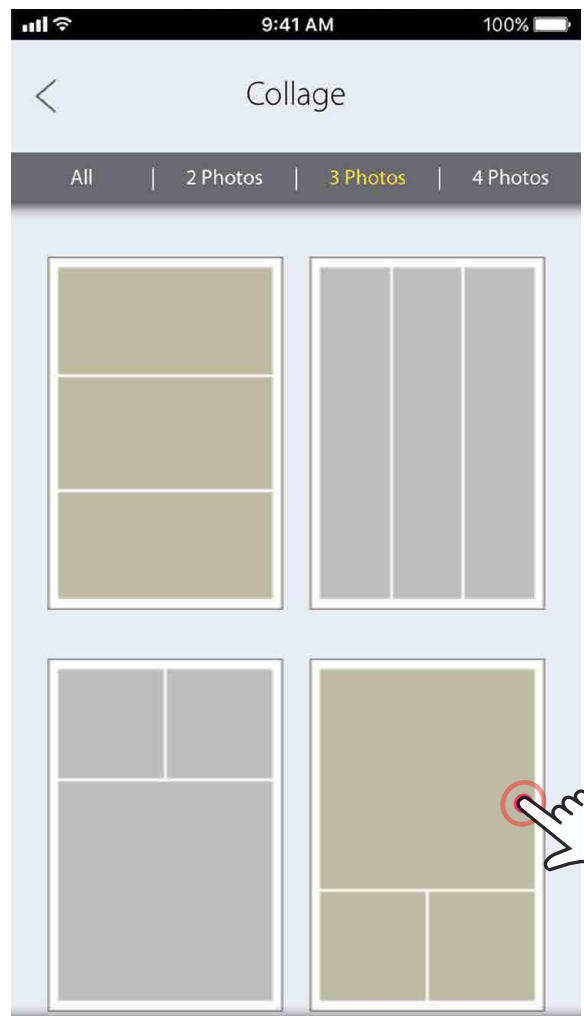
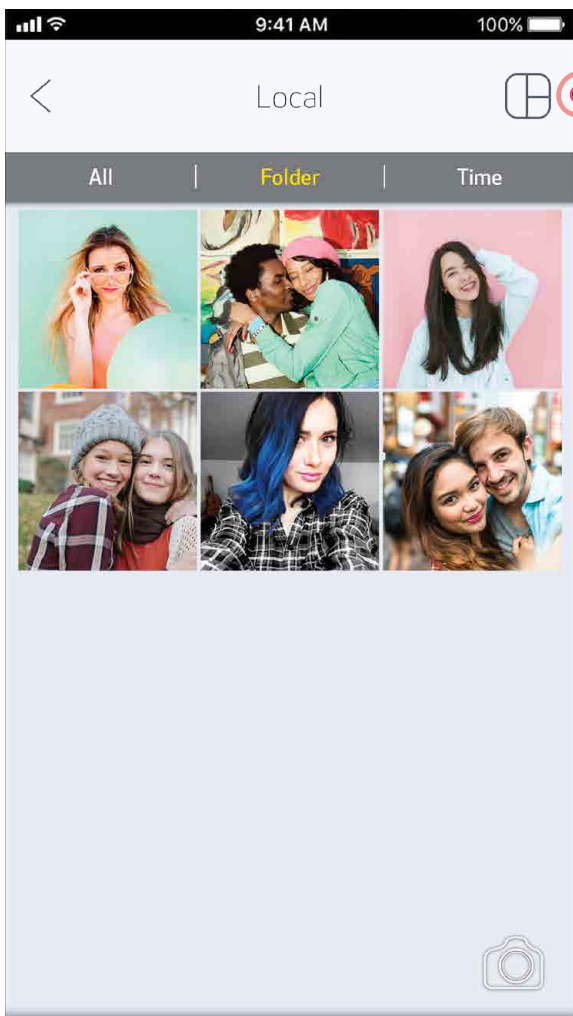


SMART SHEET, ZINK Technology un ZINK preču zīmes pieder ZINK Holdings LLC. Tās tiek izmantotas saskaņā ar licenci. Apple, Apple logotips, iPad, iPad Air, iPad Pro un iPhone ir Apple Inc. preču zīmes, kas reģistrētas ASV un citās valstīs. App Store ir Apple Inc preču zīme. iOS ir Cisco preču zīme vai reģistrēta preču zīme ASV un citās valstīs, un tā tiek lietota saskaņā ar licenci. Android, Google Play un Google Play logotips ir Google LLC preču zīmes. Bluetooth ir Bluetooth SIG reģistrēta preču zīme. Wi-Fi ir Wi-Fi Alliance reģistrēta preču zīme. Visi pārējie trešo pušu produktu nosaukumi, preču zīmes un logotipi ir preču zīmes, kas pieder to attiecīgajiem īpašniekiem.

KOLĀŽAS DRUKAS LIETOŠANA


Izmantojiet kolāžas funkciju, lai izdrukātu līdz 4 fotoattēliem uz vienas 2x3 loksnes.

- ① Atveriet fotoattēlus, izmantojot fotoattēlu galeriju vai tiešsaistes albumus.
- ② Pieskarieties pie [], lai skatītu kolāžas veidņu izvēles un atlasītu vajadzīgo (var izvēlēties 2, 3 vai 4 fotoattēlu veidni).
- ③ Atzīmējiet veidnei nepieciešamo fotoattēlu skaitu un pieskarieties pie "Atlasīts".
- ④ Pēc nepieciešamības pielāgojiet attēlus savā kolāžā un pēc tam pieskarieties pie [] vai kopīgojiet/saglabājiet.



FOTOATTĒLU KOPĪGOŠANA

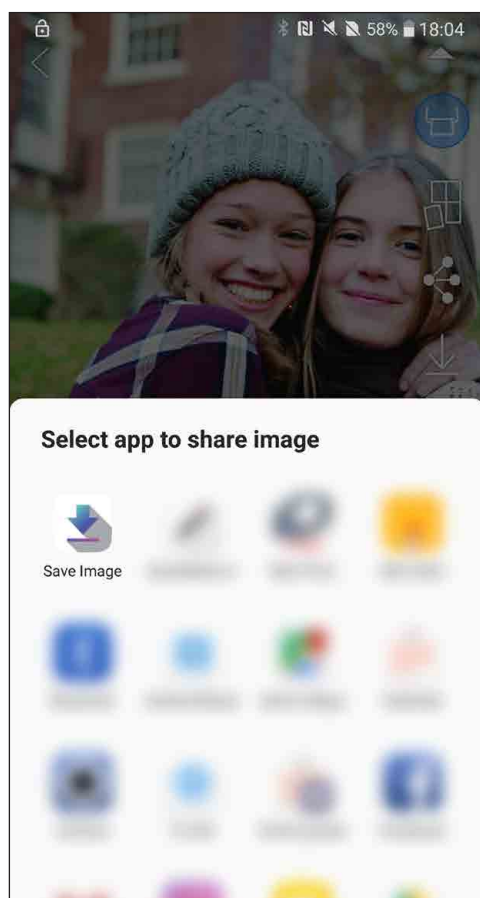
Varat viegli kopīgot vai saglabāt savus attēlus un labojumus.

- ① Kad esat gatavs, pieskarieties pie [], lai piekļūtu iespējām savā ierīcē.
- ② Kopīgojiet saturu ar sarakstā iekļautu lietotni vai saglabājiet to ierīces fotoattēlu krātuvē.



Android

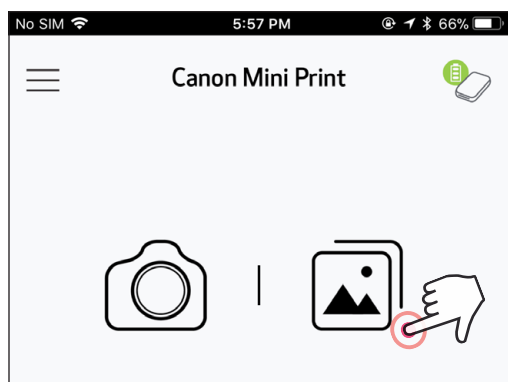
iOS



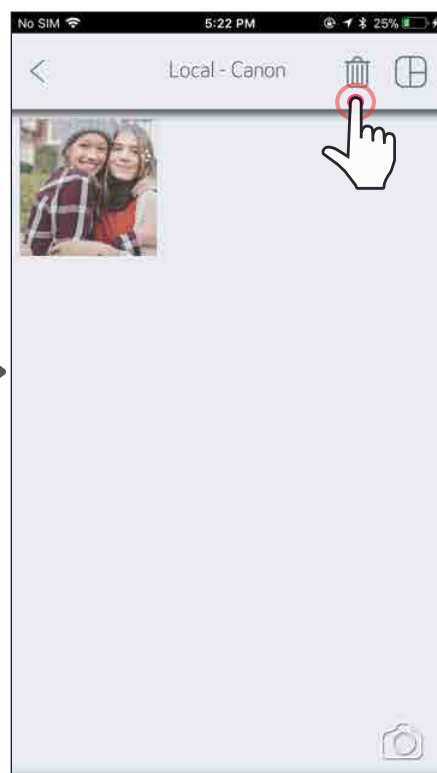
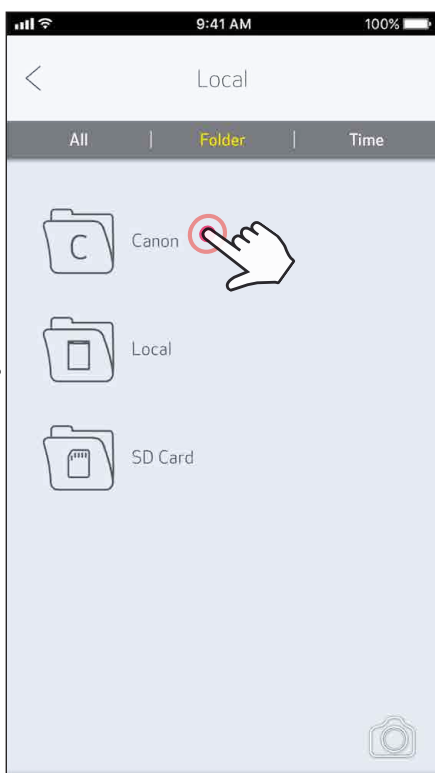
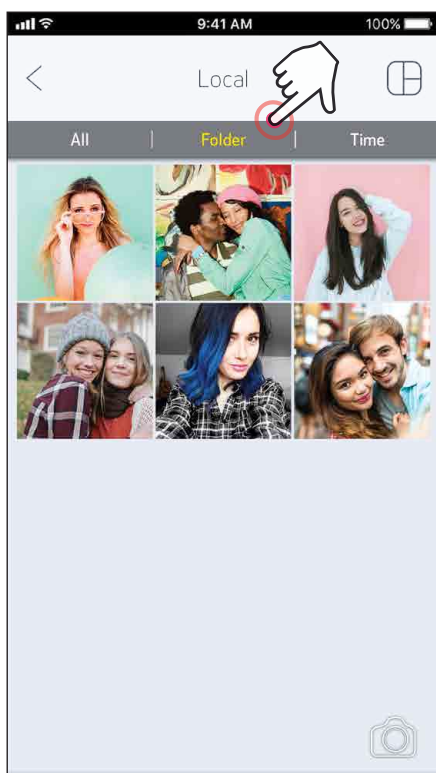
FOTOATTĒLU SAGLABĀŠANA

Varat viegli saglabāt savus attēlus lietotnes mapē Canon.

- ① Kad esat gatavs, pieskarieties pie [↓], lai saglabātu fotoattēlu.
- ② Lai skatītu saglabātos attēlus, pieskarieties pie [🖼️], pēc tam pieskarieties pie "Mape", un pēc tam — pie "Lokāli - Canon".



- ① Ja vēlaties izdzēst fotoattēlu no lietotnes mapes Canon, pieskarieties pie [🖼️], lai skatītu fotoattēlu galeriju.
- ② Pieskarieties pie "Mape", pēc tam — pie "Lokāli - Canon".
- ③ Pieskarieties miskastes ikonai, pēc tam atlasiet vienu vai vairākus fotoattēlus, ko vēlaties neatgriezeniski izdzēst.

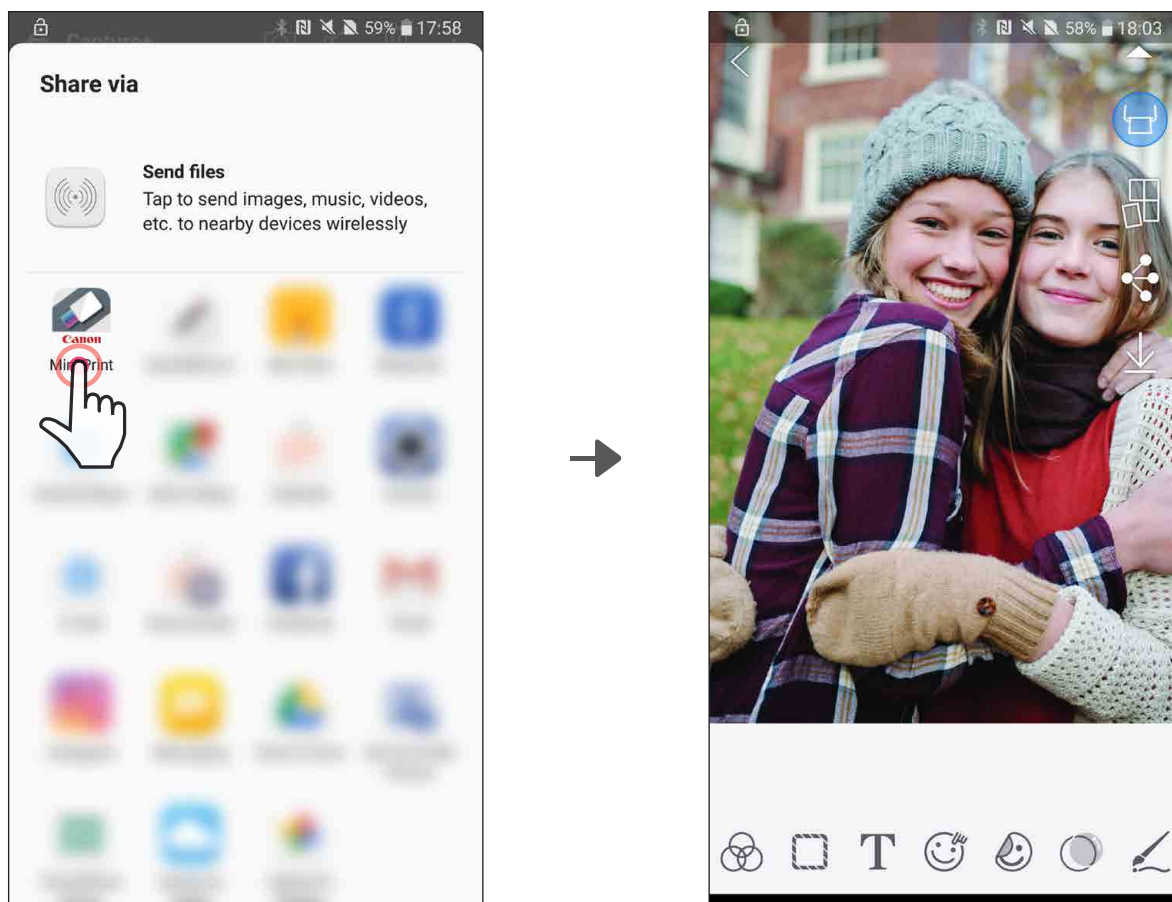


SŪTĪŠANA UZ LIETOTNI MINI PRINT

Sūtiet attēlu, kas atrodas jūsu ierīces fotoattēlu galerijā vai kameras albumā, uz lietotni Canon Mini Print.

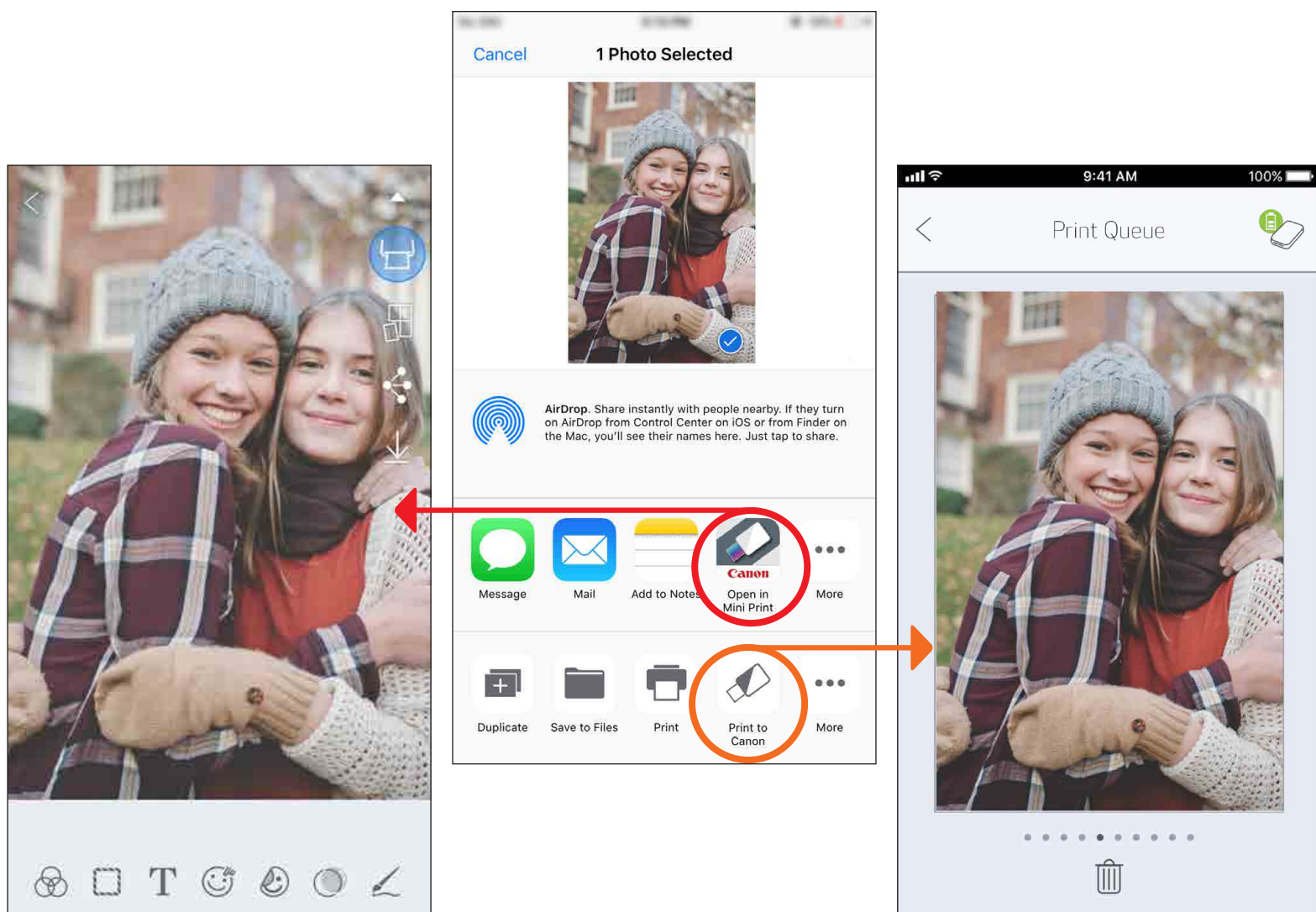
Sistēmai Android

- ① Atrodiet fotoattēlu savas ierīces galerijā un pieskarieties kopīgošanas pogai.
- ② Pieskarieties Mini Print ikonai, lai nosūtītu fotoattēlu uz lietotni un tādējādi varētu to rediģēt un izdrukāt.



Sistēmai iOS

- ① Atrodiet fotoattēlu savas ierīces galerijā un pieskarieties kopīgošanas pogai.
- ② IESPĒJA A — pieskarieties pie "Open in Mini Print" (Atvērt lietotnē Mini Print), lai nosūtītu fotoattēlu uz lietotnes rediģēšanas ekrānu, kur to var rediģēt un izdrukāt.
- ② IESPĒJA B — pieskarieties pie "Print to Canon" (Izdrukāt ar Canon), lai fotoattēlu nepastarpināti nosūtītu uz drukas rindu.



Rediģēšanas ekrāns

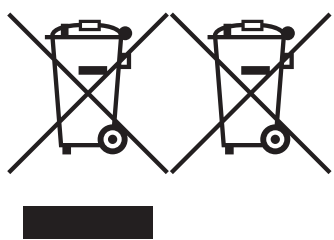
Drukšanas rinda

SPECIFIKĀCIJAS

Barošanas avots	Iekšējs litija polimēru akumulators, 500 mAh, 7,4 V	
Uzlādes ātrums	Aptuveni 90 minūtes (pilna uzlāde)	
Izmēri	118,3 mm (G) x 82,4 mm (P) x 18,7 mm (A)	
Svars	160 g	
Savienojumi	Bluetooth 4.0	
Saderīgās operētājsistēmas	iOS 9.0 vai jaunāka un Android 4.4 vai jaunāka	
Drukšanas tehnoloģija	ZINK™	
Drukšanas izšķirtspēja	314 x 400 dpi (punkti collā)	
Drukāšana bez apmalēm	Jā	
Saderīgais papīrs	Canon ZINK™ fotopapīrs: ZP-2030-20 (20 loksnes) ZP-2030-50 (50 loksnes) 2 x 3 collas / noplēšama un līmējama aizmugure / neizsmērējama tinte / izturība pret ūdeni un plēšanu	
Papīra ietilpība	Līdz 10 loksniem ZINK™ fotopapīra + 1 SMART SHEET™ loksne	
Atmiņa	512 Mb	
Vides parametri	<ul style="list-style-type: none">• Ieteicamā printera lietošanas, uzlādes un glabāšanas temperatūra: 15–32 °C• Ieteicamais printera lietošanas, uzlādes un glabāšanas mitrums: 40–55% relatīvā mitruma.• Lietošanas temperatūra: 5–40 °C• Lietošanas mitrums: <70% relatīvā mitruma	
Automātiska izslēgšanās	Nav / 3 minūtes / 5 minūtes / 10 minūtes (var izvēlēties lietotnē)	
Barošanas adapteris	Izvades strāva: 1 A (min.)	Spriegums: 5 V

* Var tikt mainīts bez brīdinājuma

Tikai Eiropas Savienībai un EEZ (Norvēģijai, Islandei un Lihtenšteinai)



Šie simboli norāda, ka atbilstoši ES Direktīvai (2012/19/ES) par elektrisko un elektronisko iekārtu atkritumiem (EEIA), Direktīvai (2006/66/EK) par baterijām un akumulatoriem, un akumulatoru atkritumiem, ar ko atceļ Direktīvu 91/157/EEK, un vietējiem tiesību aktiem šo izstrādājumu nedrīkst izmest kopā ar sadzīves atkritumiem.

Ja zem iepriekš norādītā simbola ir uzdrukāts ķīmiskais simbols, saskaņā ar direktīvu par baterijām un akumulatoriem tas nozīmē, ka šīs baterijas vai akumulatori satur smagos metālus (Hg = dzīvsudrabs, Cd = kadmījs, Pb = svins) un to koncentrācijas līmenis pārsniedz direktīvā par baterijām un akumulatoriem minēto piemērojamo sliekšni.

Šis izstrādājums ir jānodod piemērotā savākšanas vietā, piemēram, apstiprinātā veikalā, kur iegādājaties līdzīgu jaunu produktu un atstājat veco, vai apstiprinātā vietā izlietotu elektrisko un elektronisko iekārtu un bateriju un akumulatoru pārstrādei. Nepareiza šāda veida atkritumu apsaimniekošana var apdraudēt vidi un cilvēka veselību tādu iespējami bīstamu vielu dēļ, kas parasti ir elektriskajās un elektroniskajās iekārtās. Jūsu atbalsts pareizā šāda veida atkritumu apsaimniekošanā sekmēs efektīvu dabas resursu izmantošanu.

Lai saņemtu pilnīgāku informāciju par šāda veida izstrādājumu nodošanu otrreizējai pārstrādei, sazinieties ar vietējo pašvaldību, atkritumu savākšanas atbildīgo dienestu, pilnvaroto organizāciju vai iestādi, kas veic sadzīves atkritumu apsaimniekošanu, vai apmeklējiet tīmekļa vietni www.canon-europe.com/weee, vai www.canon-europe.com/battery.