

**Canon**

Nuotraukų mini spausdintuvas  
Naudotojo vadovas



**Zoemini**

## SAUGOS INFORMACIJA

## SPAUSDINTUVO APŽVALGA

## SPAUSDINTUVO SĄRANKA

- A) Spausdintuvo įkrovimas
- B) Maitinimo įjungimas
- C) Popieriaus įdėjimas

## PROGRAMĖLĖS ĮDIEGIMAS

## ĮRENGINIO IR SPAUSDINTUVO SUSIEJIMAS

## VARTOTOJO SĄSAJA

- Pagrindinis ekranas / Pagrindinis meniu
- Fotoaparato režimas
- Nuotraukų galerija
- Nuotraukų spausdinimas
- Nuotraukų redagavimas
- Išklotinės spausdinimo naudojimas
- Koliažo spausdinimo naudojimas
- Dalinimasis nuotraukomis
- Nuotraukų išsaugojimas
- Siuntimas į „Mini Print“

## TECHNINIAI DUOMENYS



# SAUGOS INFORMACIJA

## PRIEŠ NAUDODAMI PERSKAITYKITE

Prieš pradėdami naudoti spausdintuvą perskaitykite šiuos nurodymus ir saugos priemones.

Teisinės ir papildomos saugos informacijos žr. Teisinės ir saugos informacijos lape, įtrauktame į spausdintuvo pakuotę.

## APIE SIMBOLIUS



### ĮSPĖJIMAS

Žymi informaciją, kurios nepaisant galima patirti sužeidimus dėl įrenginio netinkamo naudojimo. Šių įspėjimų būtina laikytis norint saugiai naudoti.



### PASTABA

Nurodymai arba turinys yra svarbūs ir jų būtina laikytis.



### PASTABA

- Gaminio nenaudokite ir nepalikite tiesioginėje saulės šviesoje. Taip pat venkite vietų, kuriose staiga pakinta temperatūra, yra daug dulkių ar nešvarumų, kurios pasižymi didele drėgme.
- Naudojant ekstremaliomis oro sąlygomis spausdintuvas gali nespausdinti. Prieš bandydami vėl spausdinti, palaukite, kol spausdintuvo temperatūra pasidarys rekomenduojamos darbo temperatūros (kuri yra nuo 15 °C iki 32 °C).
- Kai norite įkrauti, tai darykite aplinkoje, kurios rekomenduojama temperatūra yra nuo 15 °C iki 32 °C.

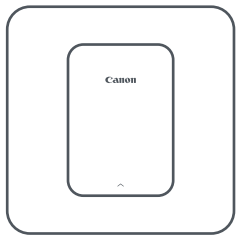


### ĮSPĖJIMAS

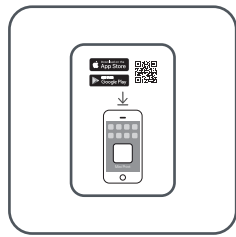
- Vietose, kuriose maža drėgmė, spausdintuve gali susidaryti statinės elektros įkrova. Prieš naudodamiesi spausdintuvu imkitės atsargumo priemonių.
- Laikykite spausdintuvą toliau nuo skysčių ir talpų su skysčiais.
- Pasirūpinkite, kad vėdinimo angų neužstotų jokie objektai.
- Jokiomis aplinkybėmis neardykite spausdintuvo. Jei gaminys tinkamai neveikia, susisieki su šį gaminį pardavusiu pardavėju arba „Canon“ aptarnavimo ir pagalbos vartotojams centru adresu [www.canon-europe.com/Support](http://www.canon-europe.com/Support).
- Draudžiama netinkamai atsikratyti gaminiu, nes tai padarius galima patirti sužeidimus arba žalą. Gaminį išmeskite laikydamiesi vietos teisės aktų reikalavimų.
- Nenaudokite šalia elektrinės medicininės įrangos. Šis gaminys skleidžia silpnas magnetines bangas. Nestovėkite šalia implantuotų elektroninių įtaisų, pavyzdžiui, širdies stimulatoriaus. Jei spausdintuvas atsidurtų šalia tokio įtaiso, kreipkitės į savo gydytoją.
- Ardant bateriją gali ištekėti elektrolitas, įvykti sproginimas, galima patirti žalą arba sužeidimus.
- Nenaudokite spausdintuvo, jei išsipūtė baterija arba gaminys.
- Nelaikykite baterijos aukštoje temperatūroje, jos tiesiogiai nekaitinkite ir nedeginkite.

# SPAUSDINTUVO APŽVALGA

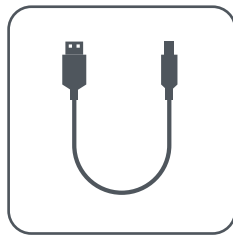
## TIEKIAMI ELEMENTAI



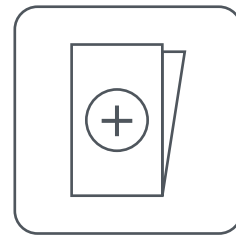
Nuotraukų mini spausdintuvas



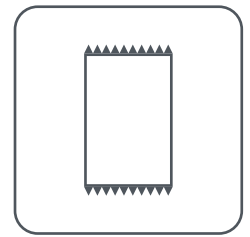
Greitojo pasirengimo darbai vadovas



USB kabelis

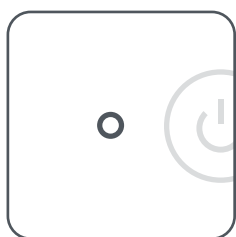


Teisinės ir saugos informacijos lapas

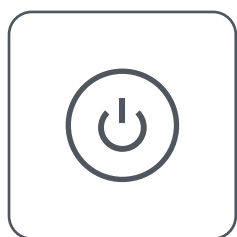


CANON ZINK™ fotopopierius (10 lapų)

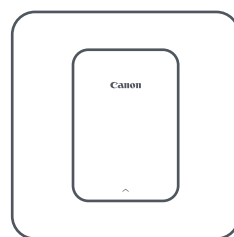
## GAMINIO YPATYBĖS



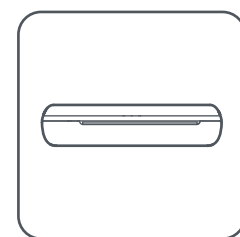
① Maitinimo LED lemputė



② Maitinimo mygtukas



③ Viršutinis dangtis



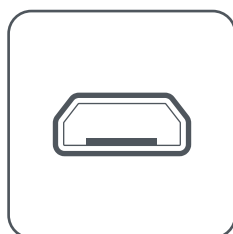
④ Popieriaus išvesties anga



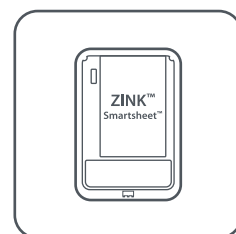
⑤ Paleidimo iš naujo mygtukas



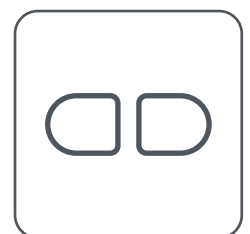
⑥ Įkrovimo LED lemputė



⑦ USB prievadas (skirtas įkrauti)

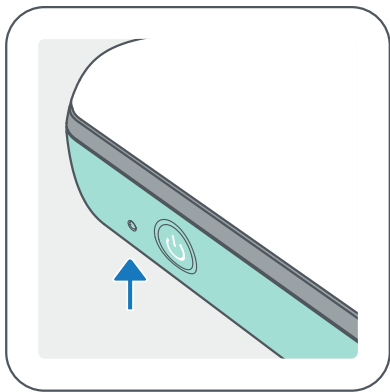


⑧ Popieriaus dėklas (matomas, kai atidarytas viršutinis dangtis)



⑨ Kilpelė riešo dirželiui

## MAITINIMAS IR ĮKROVIMAS. LED lemputės



### MAITINIMAS

- Balta: spausdintuvo įjungtas
- ☀ Mirksi baltai: spausdina / apdoroja / vėsta
- ☀ Mirksi raudonai: nėra popieriaus / atidarytas dangtis / popieriaus strigtis / mažai energijos baterijoje / pilna saugykla / kitos klaidos
- Raudona: programinės aparatinės įrangos naujinimas



### ĮKROVIMAS

- Raudona: įsikrauna
- Žalia: įkrovimas baigtas
- ☀ ↓ ☀ Pakaitomis mirksi raudonai ir žaliai: įkrovimo klaida

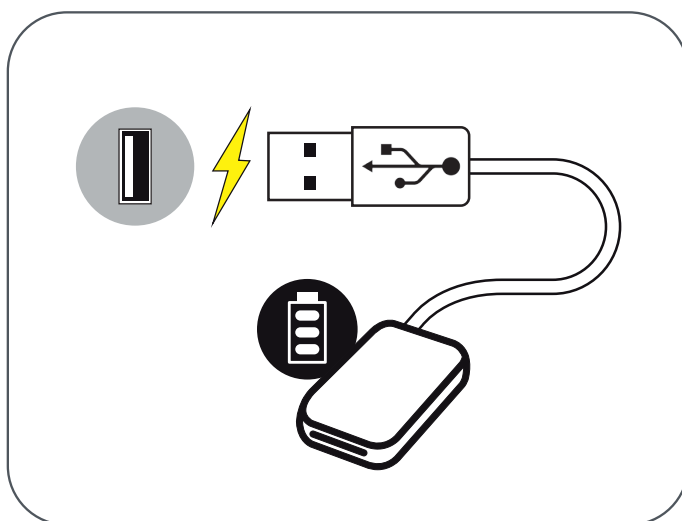


## PASTABA

### „CANON“ MINI SPAUSDINTUVO PRIEŽIŪRA

- Gaminį valykite švelniu sausu audiniu. Nevalkite drėgnu audiniu ar lakiaisiais skysčiais, pavyzdžiui, dažų skiedikliu.
- Laikykite uždarytą viršutinį dangtį, kad į spausdintuvo vidų nepatektų dulės ir kitos dalelės.
- Spausdintuvą naudokite ir laikykite rekomenduojamos temperatūros (nuo 15 °C iki 32 °C) ir santykinės drėgmės (nuo 40 % iki 55 %) aplinkoje.
- Pasirūpinkite turėti naujausią spausdintuvo programinės aparatinės įrangos versiją. Norėdami patikrinti, ar programinę aparatinę įrangą reikia naujinti, atidarykite programėlę „Canon Mini Print“, eikite į Pagrindinis meniu > Spausdintuvo nustatymai > Pasirinkite prijungtą spausdintuvą > tada bakstelėkite „Programinės aparatinės įrangos naujinimas“.
  - Prieš tikrindami įsitikinkite, kad mobiliajame įrenginyje yra interneto ryšys. Jei reikia atnaujinti programinę aparatinę įrangą, jūsų spausdintuve turi būti likę ne mažiau nei 50 % energijos arba jis turi būti prijungtas prie maitinimo šaltinio.
- Įsitikinkite, kad naudojate naujausią programėlės „Canon Mini Print“ versiją. Jei jūsų programėlės automatiškai neatsinaujina, eikite į savo programėlių parduotuvę ir patikrinkite, ar nereikia atnaujinti versijos.

## A) SPAUSDINTUVO ĮKROVIMAS



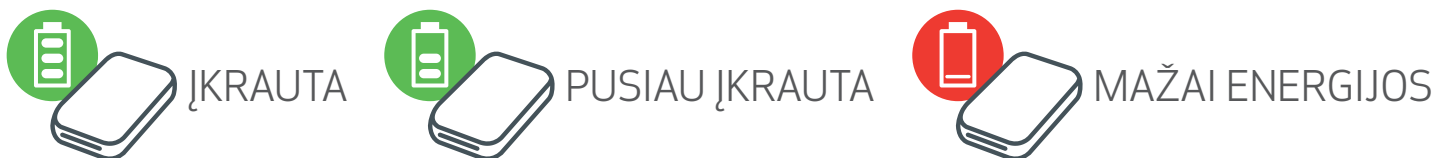
Spausdintuve naudojama įmontuota baterija. Prieš naudodamiesi spausdintuvu visiškai įkraukite bateriją pasinaudodami pridedamu USB kabeliu.

- ① Priedamo USB kabelio mažesnįjį galą įkiškite į spausdintuvą, o kitą galą – į įkrovimui skirtą USB adapterį.
- ② Įkrovimo LED lemputė pasidarys raudonos spalvos: taip nurodoma, kad įkraunama.
- ③ Kai visiškai įsikraus, įkrovimo LED lemputė pasidarys žalios spalvos.

-- Naudojimo trukmė priklauso nuo baterijos būsenos, naudojimo būsenos ir aplinkos sąlygų.

### ! PASTABA

Baterijos būsenos piktograma (rodoma programėlėje)

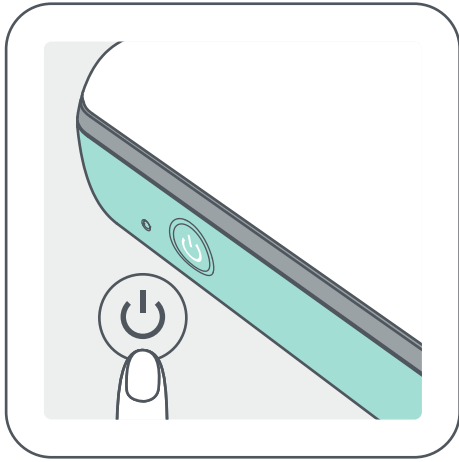


Apie USB kabelį

ĮKROVIMO METU ATSARGIAI ELKITĖS SU USB KABELIU

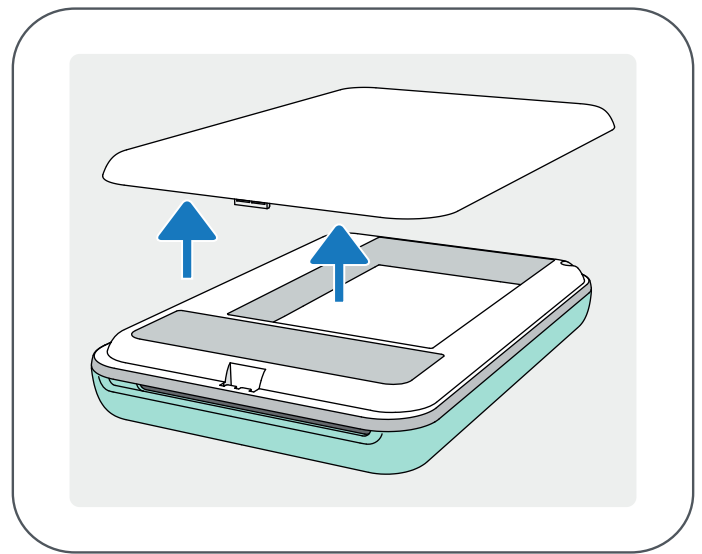
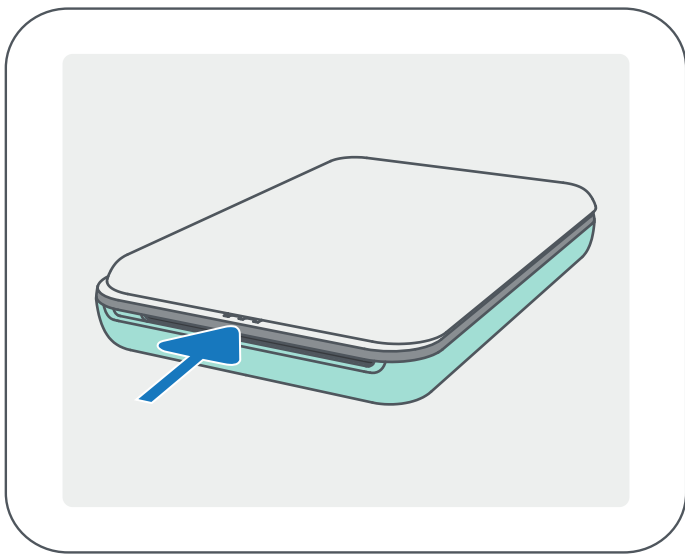
- Ant kabelio nedėkite sunkių objektų.
- Nepadėkite USB kabelio šalia kaitros šaltinio.
- Kabelio nebraižykite, negadinkite, nesukite ir netraukite pernelyg stipriai.
- Nejkiškite ir neištraukite kabelio drėgnomis rankomis.
- Venkite sąlygų, kai pasireiškia pernelyg aukšta ar žema temperatūra ar drėgmė.
- Įkrovę atjunkite USB kabelį nuo maitinimo šaltinio.
- Įkraukite naudodami pridedamą USB kabelį.

## B) MAITINIMO ĮJUNGIMAS

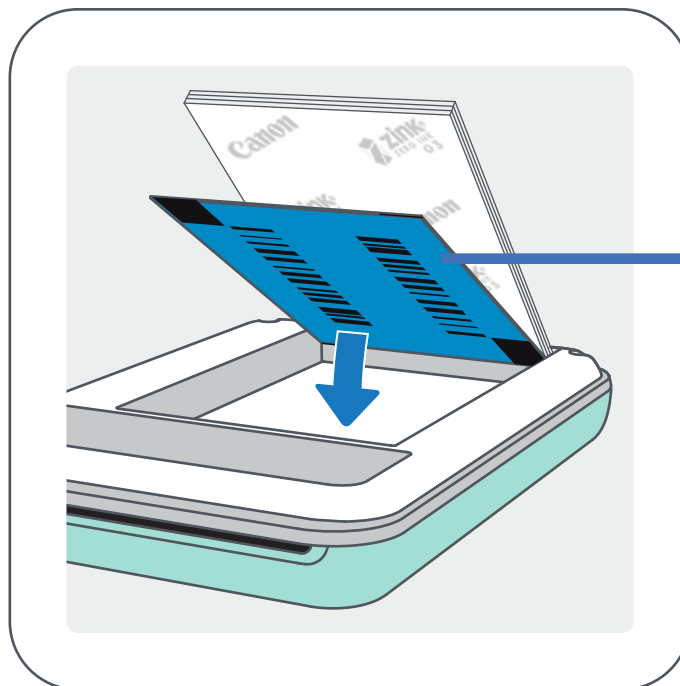


- ① Paspauskite ir laikykite paspaustą maitinimo mygtuką (⏻) iki pradės šviesti LED indikatorius.  
-- Spausdintuvui įsijungiant LED lemputė mirksi.
- ② Kai LED lemputė pradeda šviesti baltai, spausdintuvas yra pasirengęs spausti.

## C) POPIERIAUS ĮDĖJIMAS



- ① Nuimkite viršutinį dangtį stumdami jį į priekį rodyklių nurodyta kryptimi.
- ② Atidarykite vieną fotopopieriaus pakelį (10 lapų + mėlynas lapas SMART SHEET™).



Mėlynas lapas SMART SHEET™, ant kurio uždėtas fotopopierius. Visi logotipai nukreipti žemyn.

- ③ Įdėkite visus 10 fotopopieriaus lapų ir vieną lapą SMART SHEET™ į fotopopieriaus skyrių.  
-- Fotopopierių dėkite ant mėlyno lapo SMART SHEET™. Įsitinkite, kad mėlynas brūkšninis kodas ir fotopopieriaus logotipai nukreipti žemyn.
- ④ Uždėkite viršutinį dangtį ant spausdintuvo. Tinkamai uždarius dangtį, jis turėtų užsifikuoti spragtelėdamas.  
-- Prieš spausdinant, mėlynas lapas SMART SHEET™ automatiškai praeina per spausdintuvą.





### POPIERIAUS NAUDOJIMAS

- Dėkite tik 10 lapų ZINK™ fotopopieriaus ir 1 lapą SMART SHEET™. Nedėkite daugiau, nes gali įstrigti popierius arba kilti spausdinimo klaidų.
- Optimalių spausdinimo rezultatų pasieksite, jei naudosite ZINK™ fotopopierių, skirtą „Canon Zoemini“ spausdintuvams.  
-- Papildomą kiekį fotopopieriaus galite nusipirkti programėlės „Canon Mini Print“ pagrindiniame meniu bakstelėdami „Pirkti popierių“.
- Jei popierius įstrigo, tiesiog IŠJUNKITE ir vėl ĮJUNKITE spausdintuvą, kad automatiškai išstumtų įstrigusį popierių. Nebandykite ištraukti popierių.
- Kai spausdintuvas spausdina, netraukite ir netempkite fotopopieriaus.
- Atsargiai elkitės su fotopopieriumi, kad jo nesugadintumėte ir nesulenktumėte.
- Įdedamas popierius turi būti švarus. Jei popierius nešvarus ar sugadintas, gali įstrigti popierius arba kilti spausdinimo klaidų.
- Neatidarykite naujo popieriaus pakelio, kol nebūsite pasirengę įdėti popierių į spausdintuvą.
- Pasirūpinkite, kad fotopopierius neatsidurtų tiesioginėje saulės šviesoje ar drėgmėje.
- Nepalikite fotopopieriaus vietoje, kurioje temperatūra ar drėgmė netenkina ant pakuotės nurodytų sąlygų. Gali būti prastesnė išspausdintos nuotraukos kokybė.

### APIE LAPĄ SMART SHEET™

- Kiekvienoje fotopopieriaus pakuotėje yra 10 lapų fotopopieriaus ir 1 mėlynas lapas SMART SHEET™.
- Kad spausdinimo kokybė būtų optimali, dėkite lapą SMART SHEET™ ir fotopopierių iš to paties pakelio. Kiekvienas lapas SMART SHEET™ yra specialiai priderintas popieriui, esančiam tame pakelyje.
- Lapas SMART SHEET™ pereina per spausdintuvą automatiškai prieš pirmą kartą spausdinant, kad būtų išvalytas spausdintuvas, ir siekiant optimizuoti to konkretaus popieriaus pakelio (10 lapų) spausdinimo kokybę.
- Pasilikite lapą SMART SHEET™ ir jį išmeskite tik tada, kai išspausdinsite visus 10 to pakelio fotopopieriaus lapų. Jei spausdinimo kokybė netenkina, lapą SMART SHEET™ galite panaudoti pakartotinai, jei popierius yra iš to paties pakelio. Tiesiog pakiškite lapą SMART SHEET™ brūkšniu kodu žemyn po likusiu fotopopieriumi.
- Naudojant lapą SMART SHEET™ iš kito pakelio gali suprastėti spausdinimo kokybė.

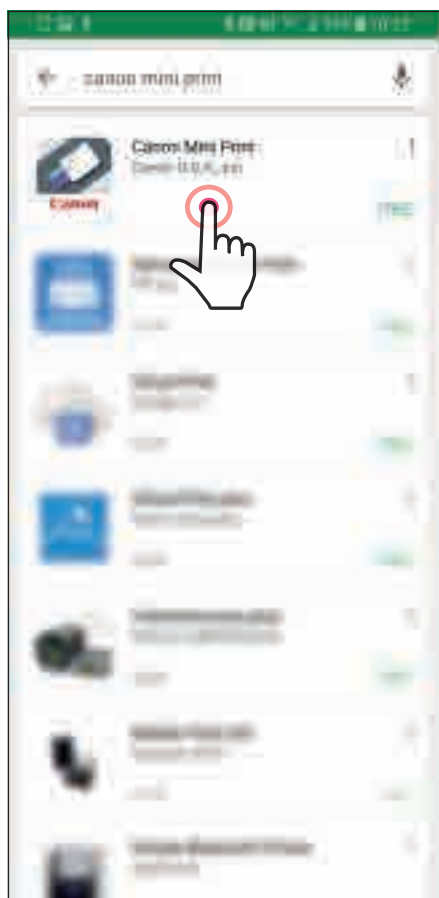


# PROGRAMĖLĖS ĮDIEGIMAS

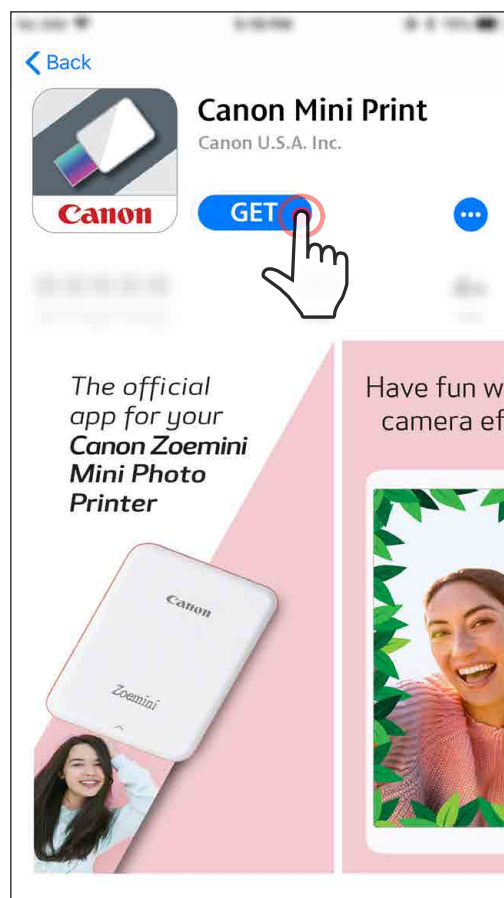
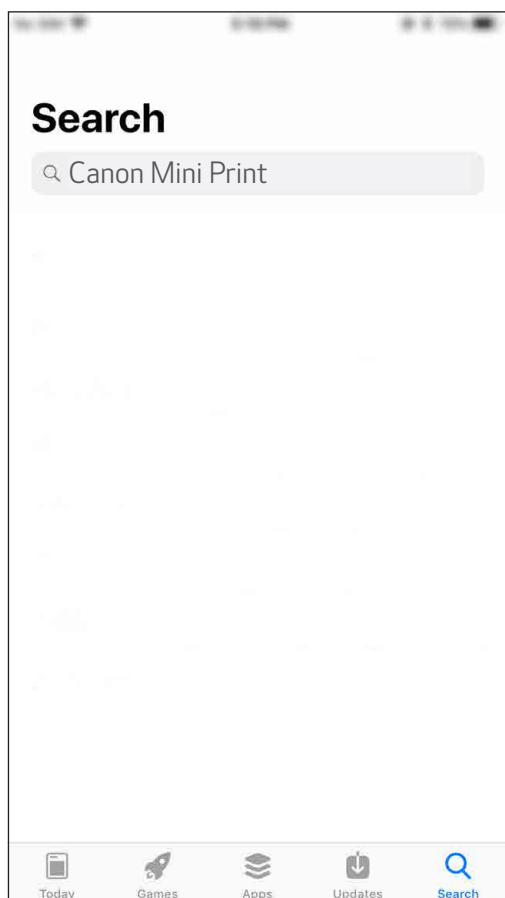
## ① VARIANTAS

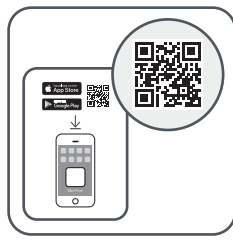
PROGRAMĖLIŲ PARDUOTUVĖJE IEŠKOKITE „Canon Mini Print“

Jei naudojate „Android“™, ieškokite „Google Play“™



Jei naudojate „iOS“®, ieškokite „App Store“®





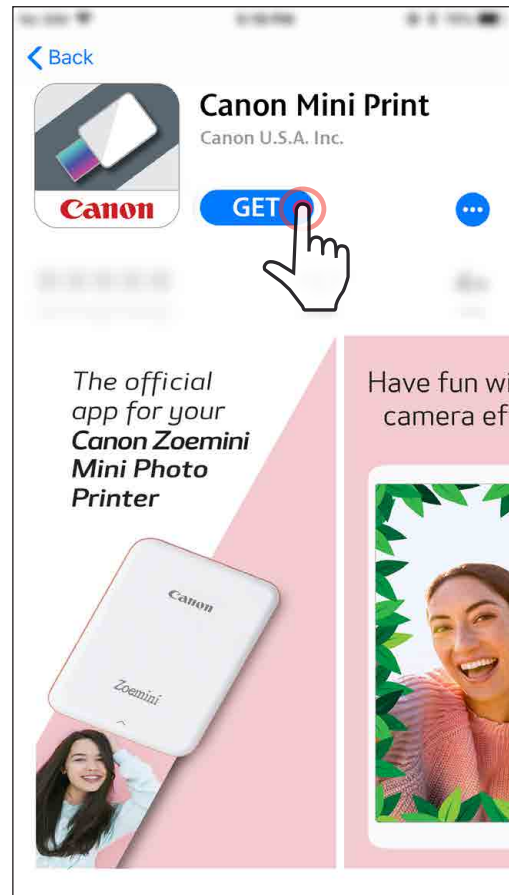
## ② VARIANTAS

NAUDOKITE QR KODĄ - NUSKENUOKITE QR KODĄ, NURODYTĄ DOKUMENTE „Greito pasirengimo darbui vadovas“

Skirta „Android“



Skirta „iOS“

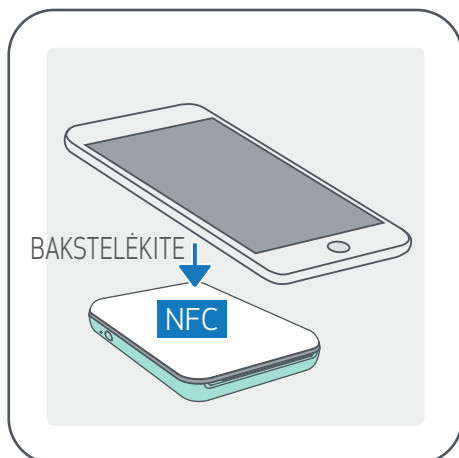


## ③ VARIANTAS

Įrenginio naršyklėje eikite į <https://app.canonminiprint.com/>

## ④ VARIANTAS

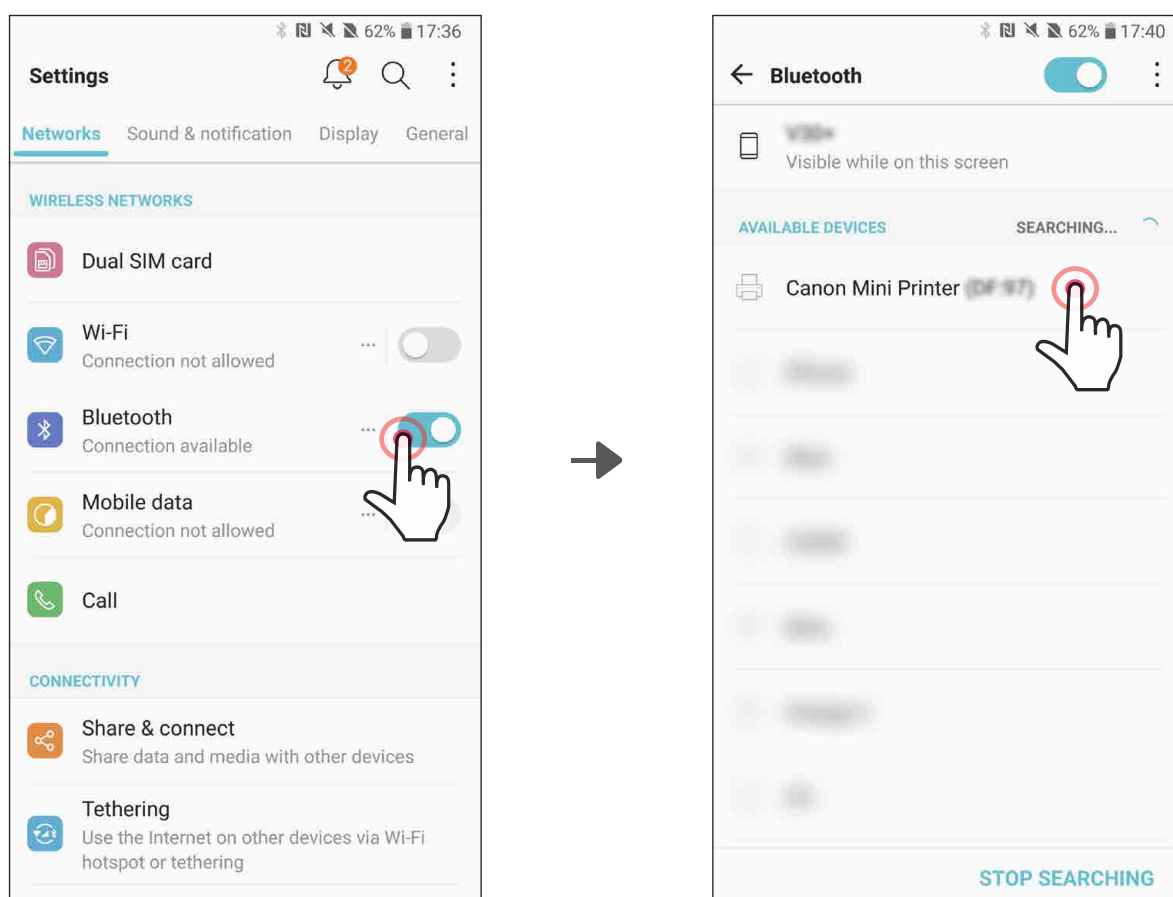
NAUDOJANT NFC, skirta „Android“



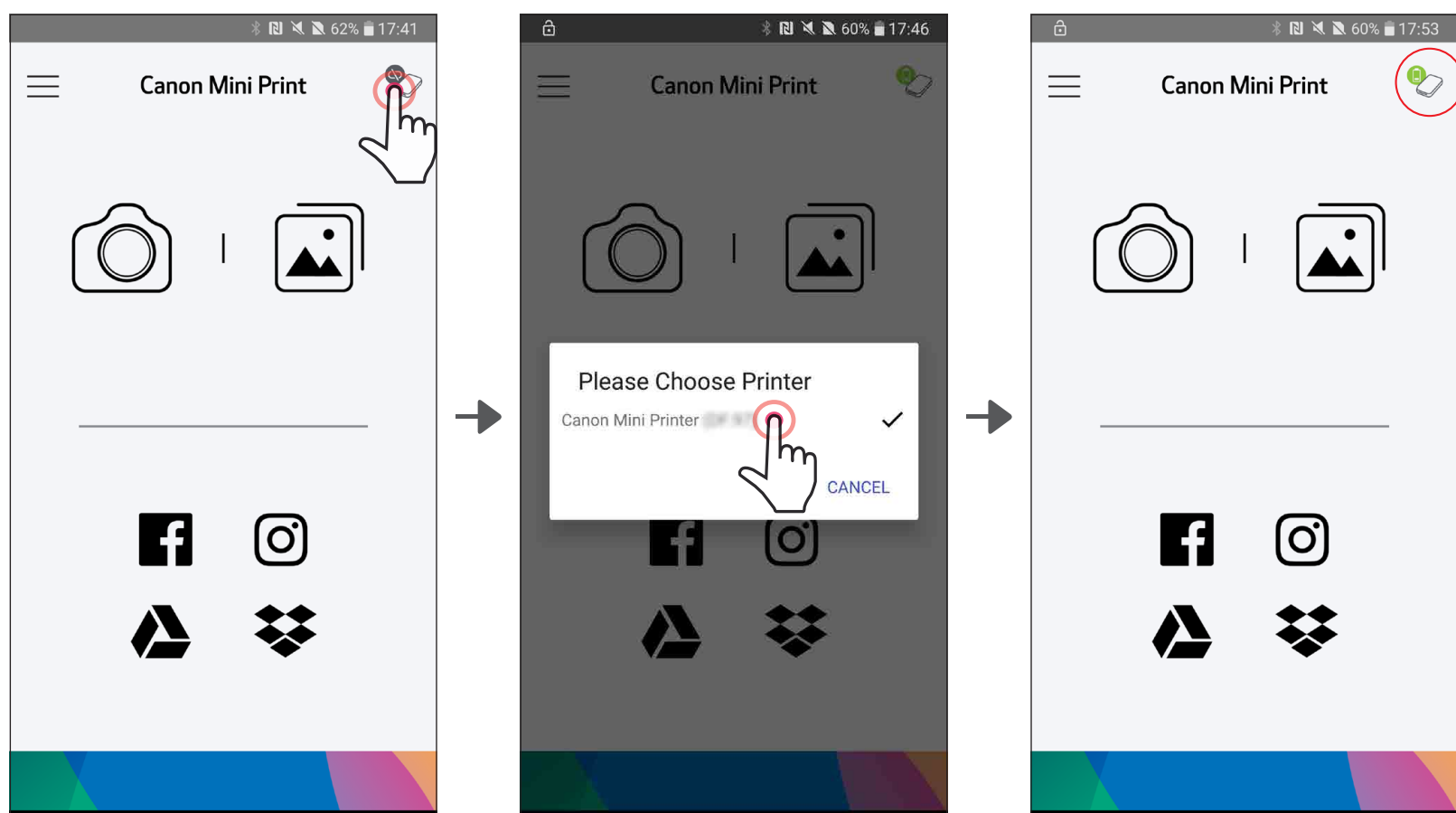
# MOBILIOJO ĮRENGINIO IR „CANON“ MINI SPAUSDINTUVO SUSIEJIMAS

## Įrenginio su „Android“ susiejimas

- ① Įjunkite spausdintuvą paspausdami ir laikydami paspaustą maitinimo mygtuką iki pradės šviesti LED lemputė.
- ② Mobiliajame įrenginyje atidarykite „Nustatymai“, kad įjungtumėte „Bluetooth“ ryšį ir susietumėte įrenginį su spausdintuvu.

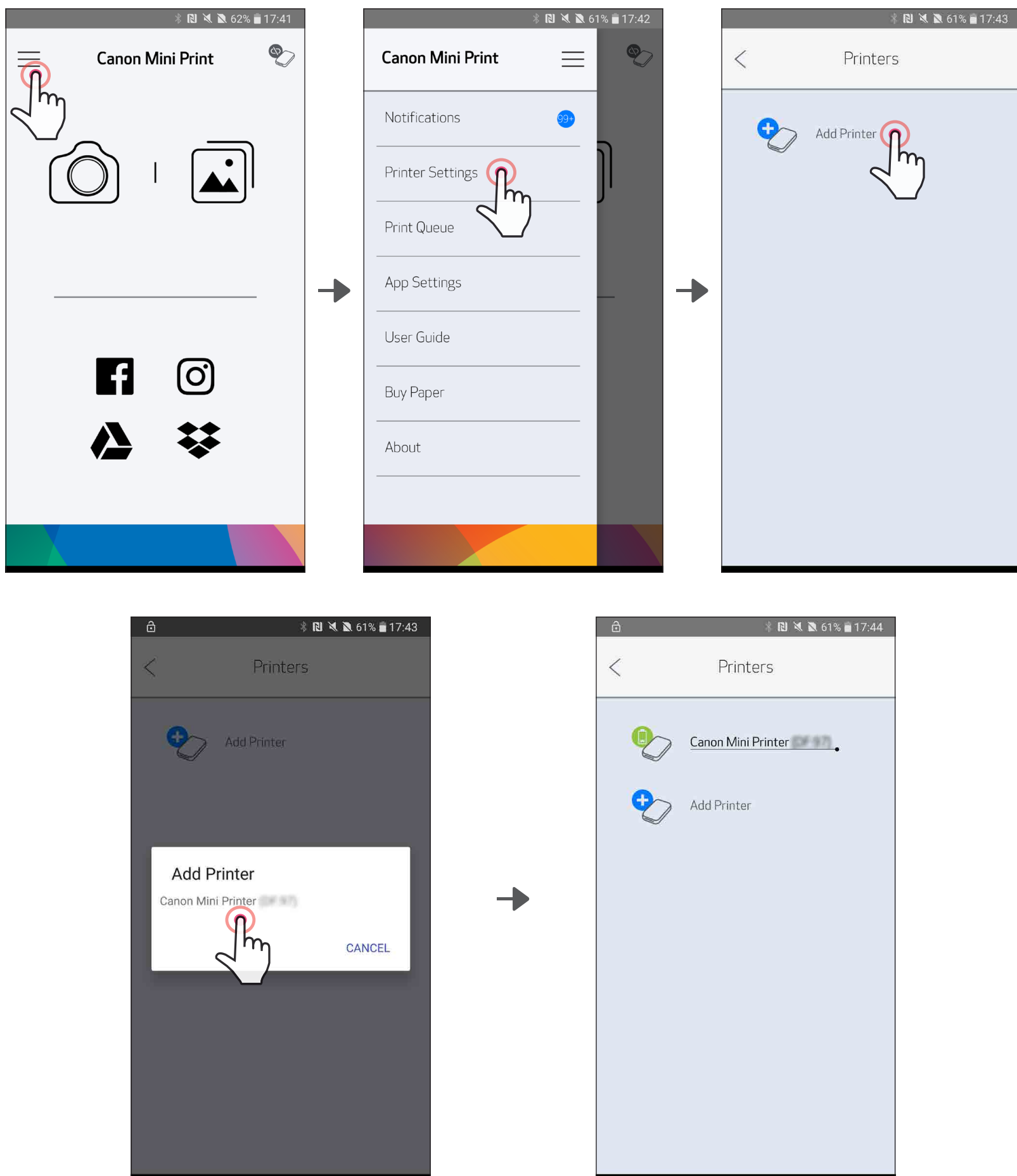


- ③ A VARIANTAS. Pridėkite spausdintuvą į programėlę. Bakstelėkite piktogramą viršutiniame dešiniajame kampe ir pasirinkite spausdintuvą. Prijungus, piktograma pasikeis: bus rodomas baterijos lygis.



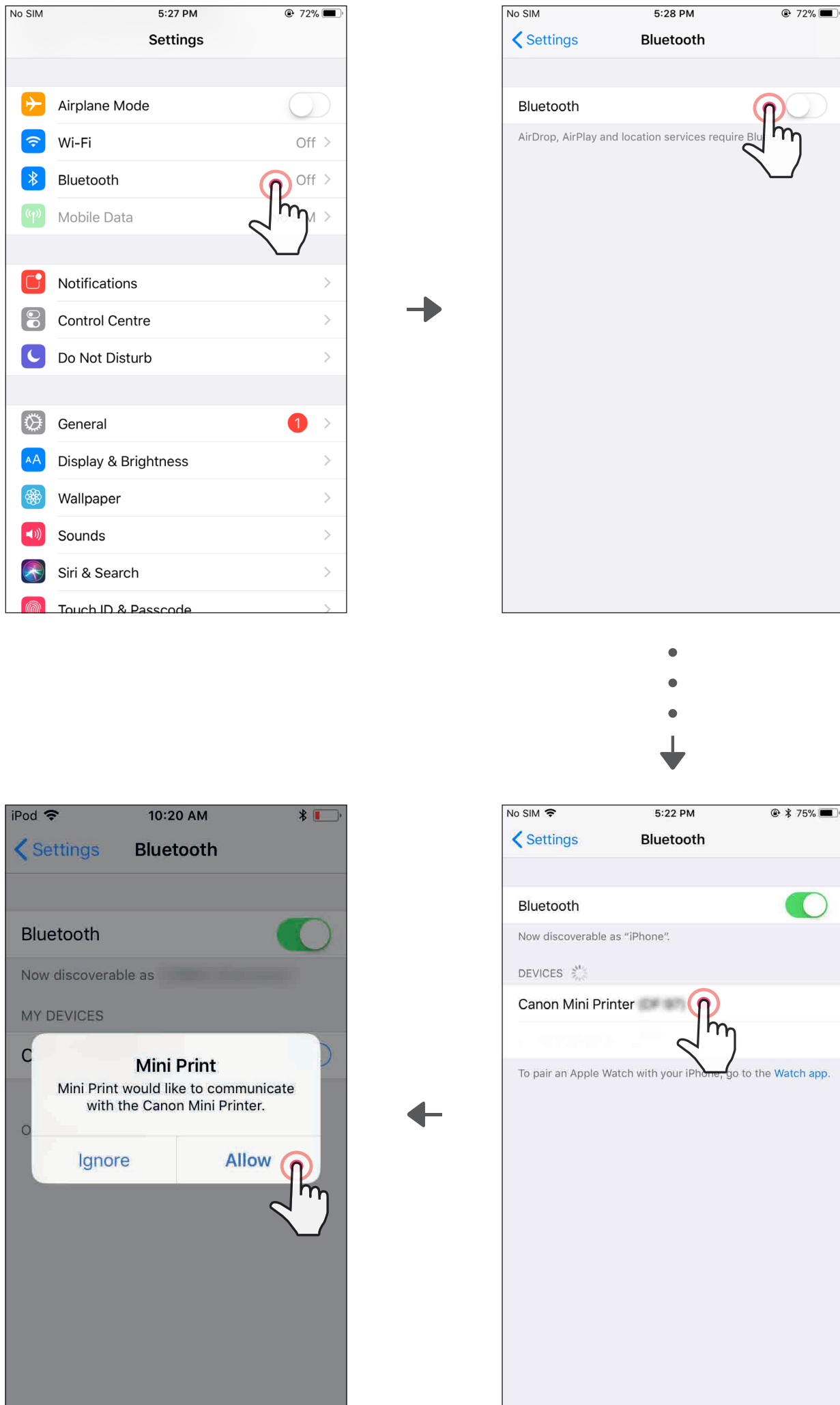
- ③ B VARIANTAS. Pridėkite spausdintuvą į programėlę. Pagrindiniame meniu eikite į „Spausdintuvo nustatymai“, bakstelėkite „Pridėti spausdintuvą“ ir pasirinkite spausdintuvą.

Jūsų spausdintuvas bus rodomas sąrašė „Spausdintuvai“ ir jį prijungus, piktograma pasikeis: bus rodomas baterijos lygis.

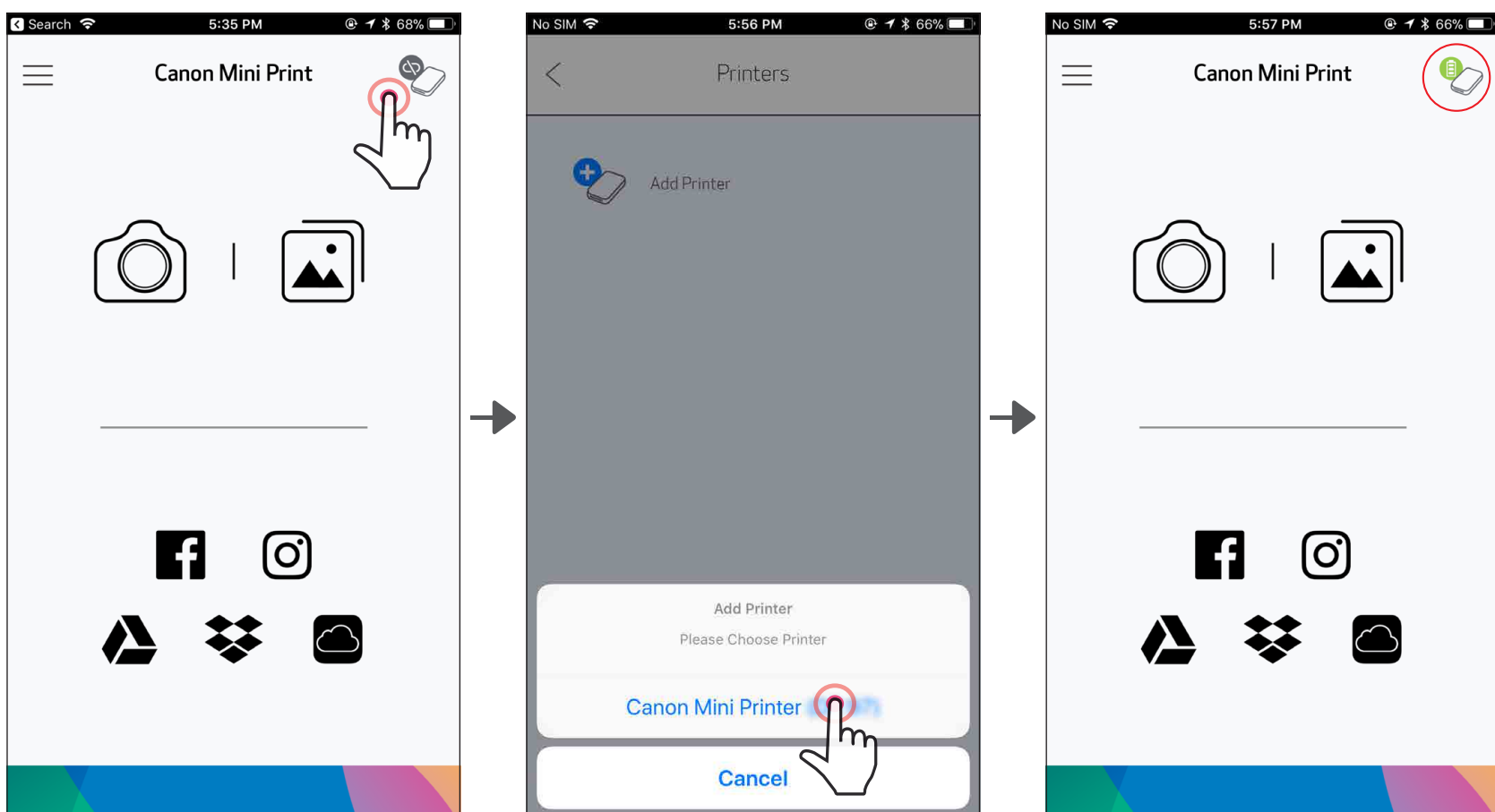


## Įrenginio su „iOS“ susiejimas

- ① Įjunkite spausdintuvą paspausdami ir laikydami paspaustą maitinimo mygtuką iki pradės šviesti LED lemputė.
- ② Mobiliajame įrenginyje atidarykite „Settings“ (Nustatymai), kad įjungtumėte „Bluetooth“ ryšį ir susietumėte įrenginį su spausdintuvu.



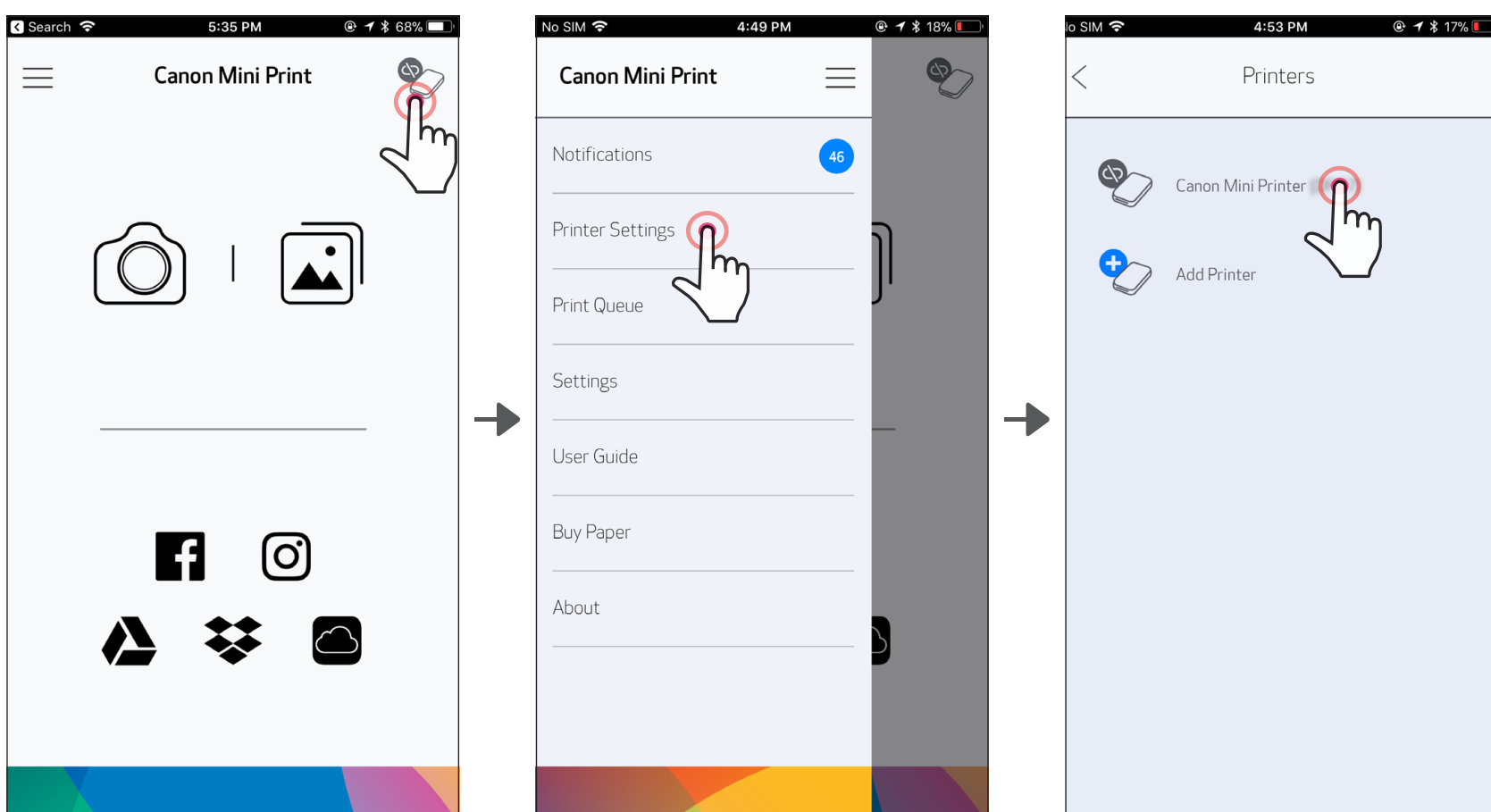
- ③ A VARIANTAS. Pridėkite spausdintuvą į programėlę. Bakstelėkite piktogramą viršutiniame dešiniajame kampe ir pasirinkite spausdintuvą. Prijungus, piktograma pasikeis: bus rodomas baterijos lygis.



— ARBA —

- ③ B VARIANTAS. Pridėkite spausdintuvą į programėlę. Pagrindiniame meniu eikite į „Spausdintuvo nustatymai“, bakstelėkite „Pridėti spausdintuvą“ ir pasirinkite spausdintuvą.

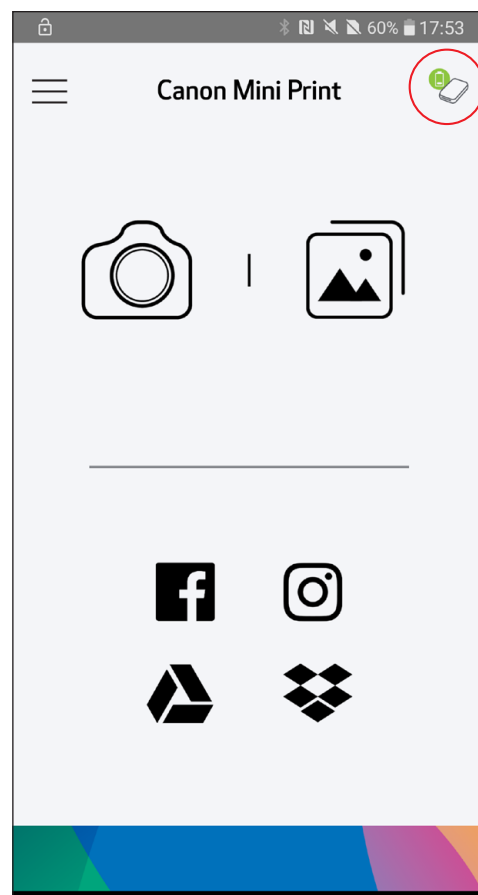
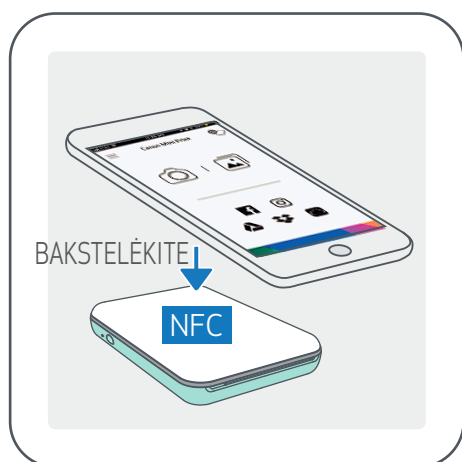
Jūsų spausdintuvas bus rodomas sąrašė „Spausdintuvai“ ir jį prijungus, piktograma pasikeis: bus rodomas baterijos lygis.





## Įrenginio su „Android“ susiejimas (naudojant NFC)

- ① Įsitikinkite, kad mobiliajame įrenginyje įjungtas NFC ir „Bluetooth“ ryšys.
- ② Atidarykite programėlę „Canon Mini Print“.
- ③ Padėkite mobiliąjį įrenginį ant spausdintuvo.
- ④ Spausdintuvas automatiškai susisies su mobiliuoju įrenginiu.



### ! PASTABA

#### Spausdintuvo būsenos piktograma (rodoma programėlėje)



Pridėti naują spausdintuvą



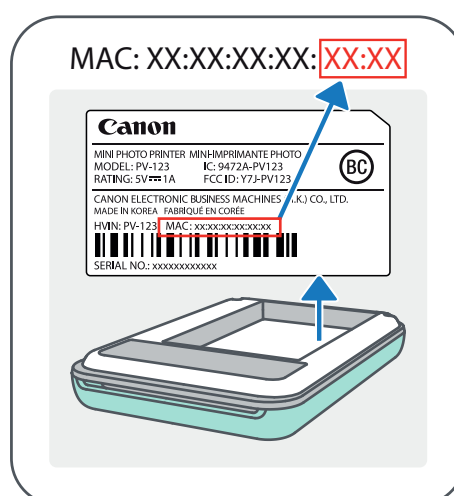
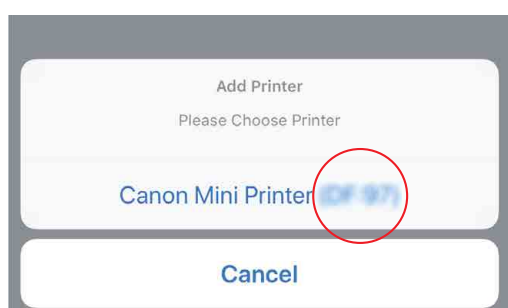
Spausdintuvas neprijungtas



Spausdintuvas prijungtas (rodomas baterijos lygis)

#### Apie susiejimą

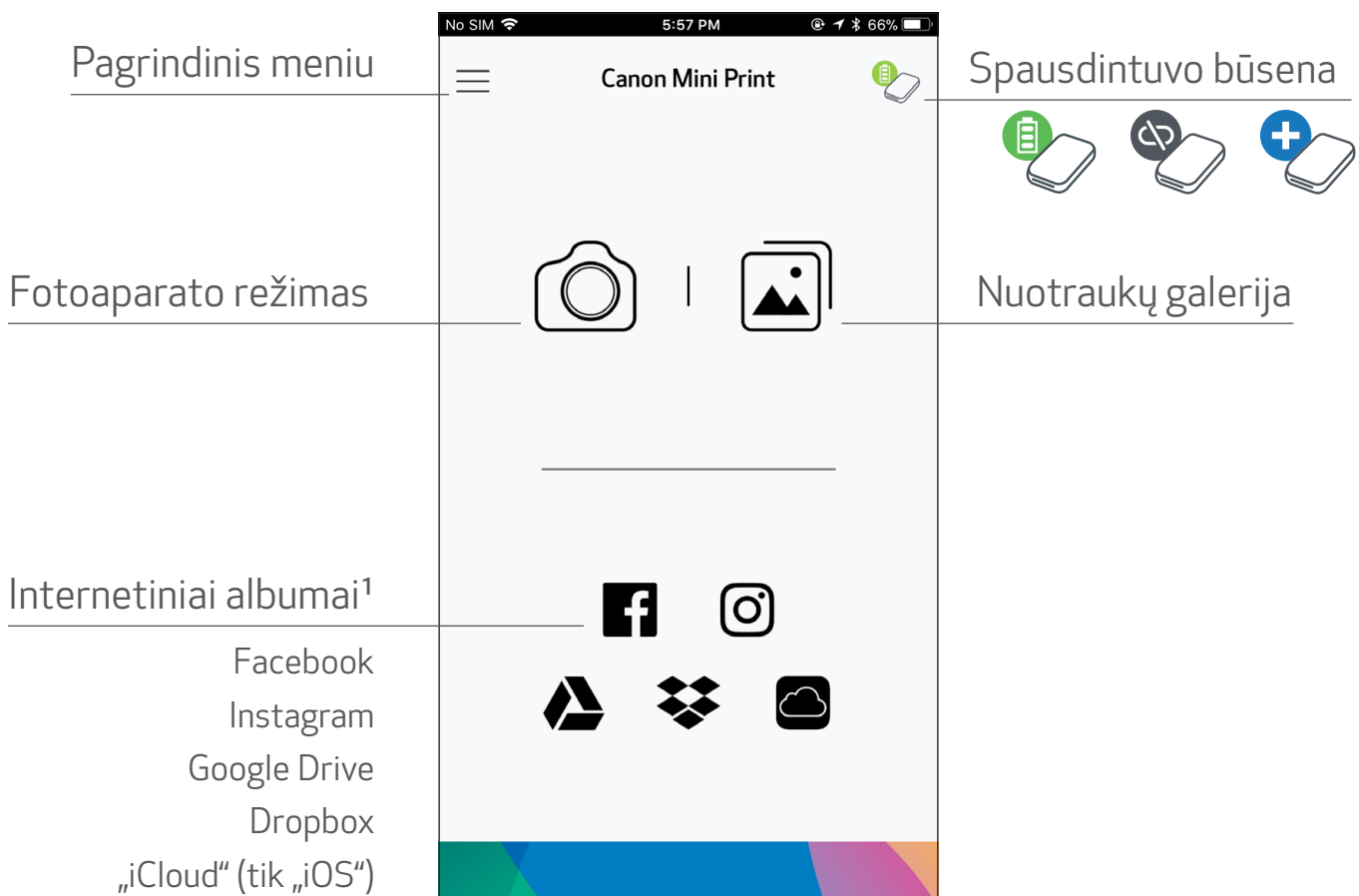
- Vieną spausdintuvą galima susieti su vienu „iOS“ / „Android“ įrenginiu.
- Vieną „iOS“ / „Android“ įrenginį galima sujungti su keliais spausdintuvais.  
*Jei norite susieti su kitu spausdintuvu, pagrindiniame meniu eikite į Spausdintuvo nustatymai ir bakstelėkite „Pridėti spausdintuvą“.*
- Ieškokite spausdintuvo pavadinimu „Canon Mini Printer (xx:xx)“ ir susiekite su juo. Turi sutapti su 4 paskutiniais MAC numerio (xx:xx) skaitmenimis, nurodytais spausdintuvo viduje esančioje etiketėje.
- „Bluetooth“ ieška ir perdavimas gali nepavykti: tai priklauso nuo aplinkos. Patikrinkite „Bluetooth“ ryšio sąlygas mobiliajame įrenginyje ir bandykite dar kartą.





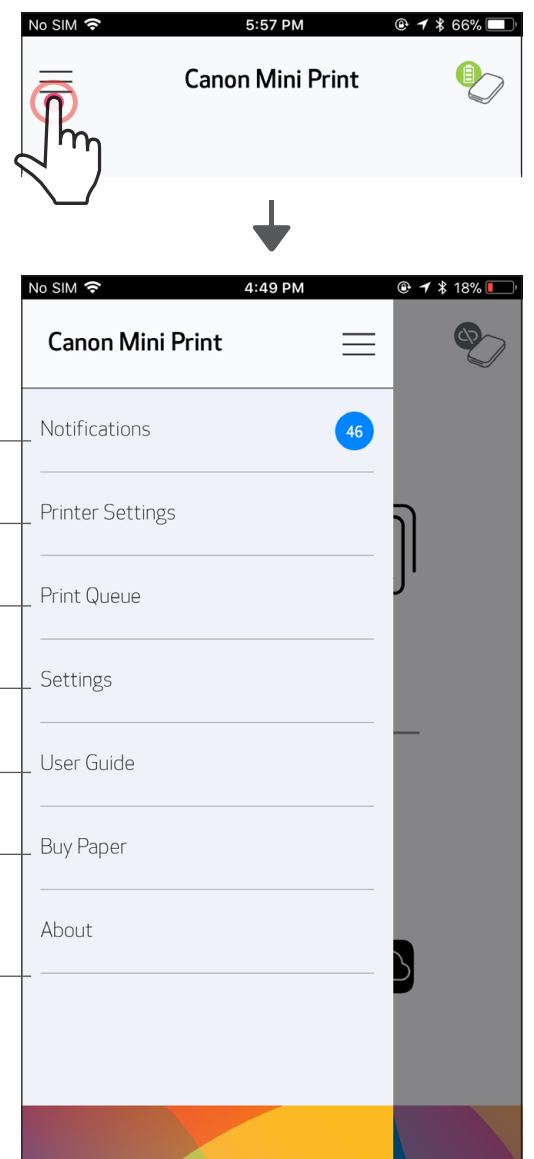
# VARTOTOJO SĄSAJA

## PAGRINDINIS EKRANAS



## PAGRINDINIS MENIU



- Peržiūrėkite programėlės pranešimus
- Pasiekite susieto spausdintuvo informaciją ir nustatymus
- Peržiūrėkite ir naikinkite spausdinimo eilėje esančius vaizdus
- Pasiekite programėlės informaciją ir nustatymus
- Peržiūrėkite internetinį naudotojo vadovą ir DUK
- Įsigykite fotopopieriaus iš internetinės parduotuvės
- Patikrinkite programėlės versiją, vartotojo sutartį ir pranešimą apie privatumo apsaugą

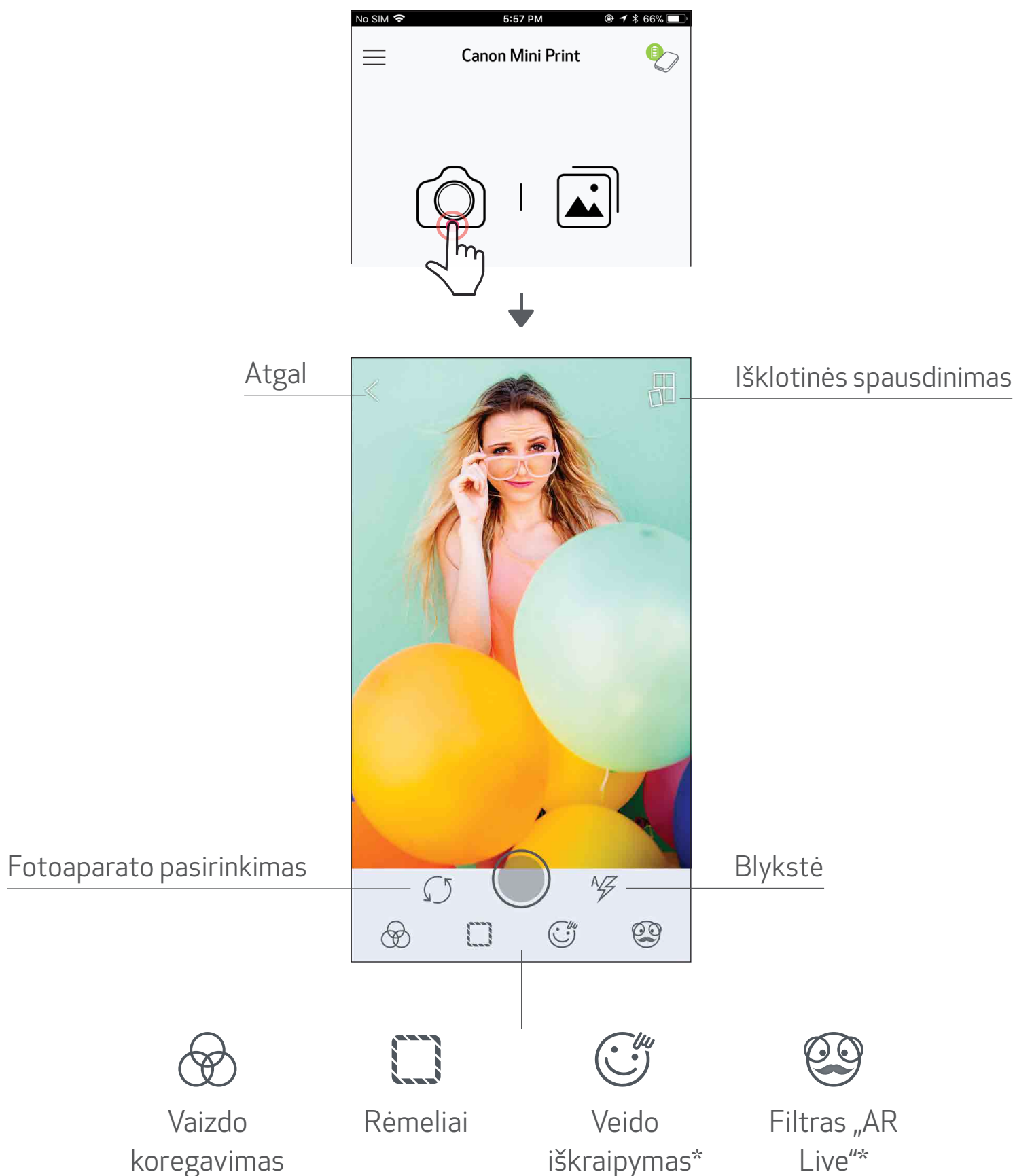


Programėlės naudojimas, funkcijos ir galimi internetiniai albumai gali skirtis atsižvelgiant į jūsų įrenginį ir regioną.

1) Būtinas interneto ryšys. Norint naudoti, būtina aktyvi socialinio tinklo arba debesies technologija pagrįsta paskyra.

## FOTOAPARATO REŽIMAS



- ① Pagrindiniame meniu bakstelėkite [  ], kad nufotografuotumėte. (Arba bakstelėkite ekrano apačioje esančias piktogramas, jei norite padaryti nuotrauką su efektais.)
- ② Nufotografavę, galite Spausdinti, Redaguoti, Dalintis arba Saugoti.
- ③ Jei norite spausdinti, bakstelėkite [  ].

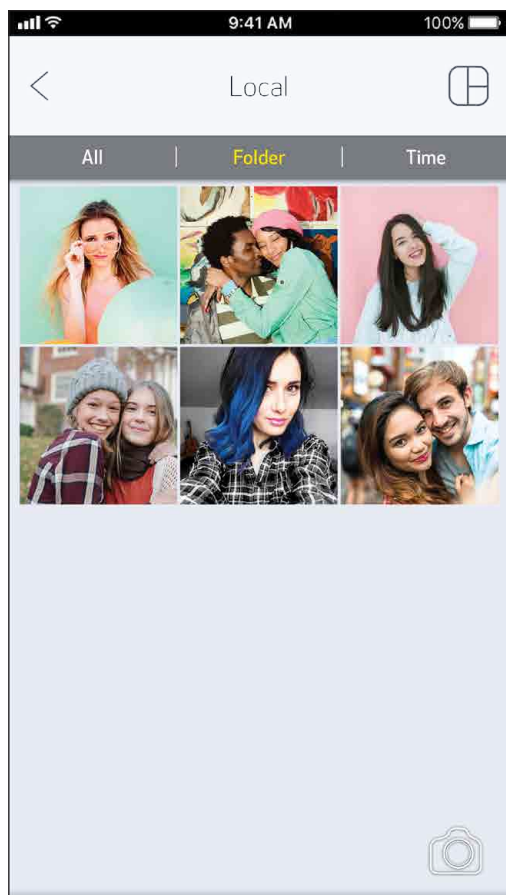
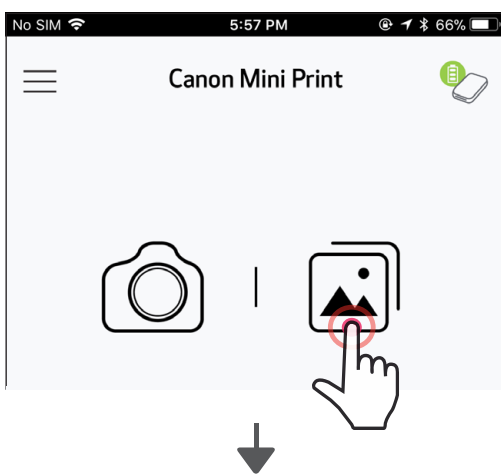


\* Būtina veido aptikimo vaizde funkcija

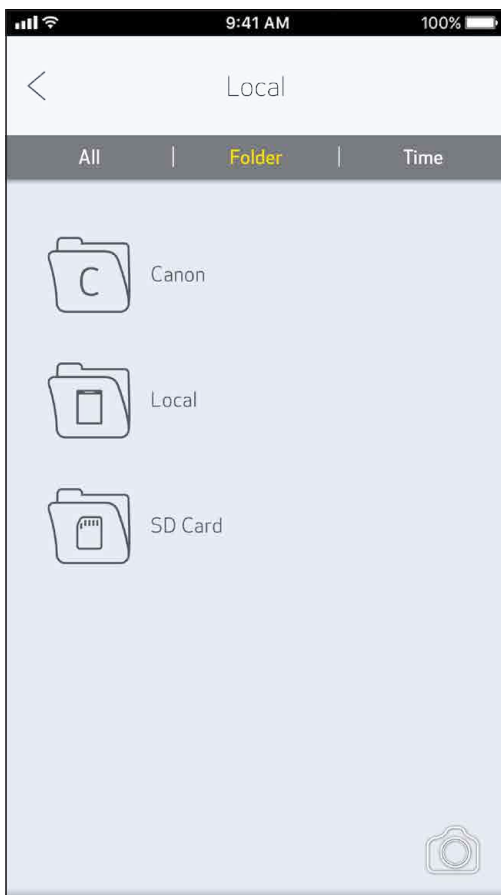
# NUOTRAUKŲ GALERIJA

Nuotraukų galerijoje galite naršyti nuotraukas galerijos rodinyje pagal aplankus arba pagal kalendorių.

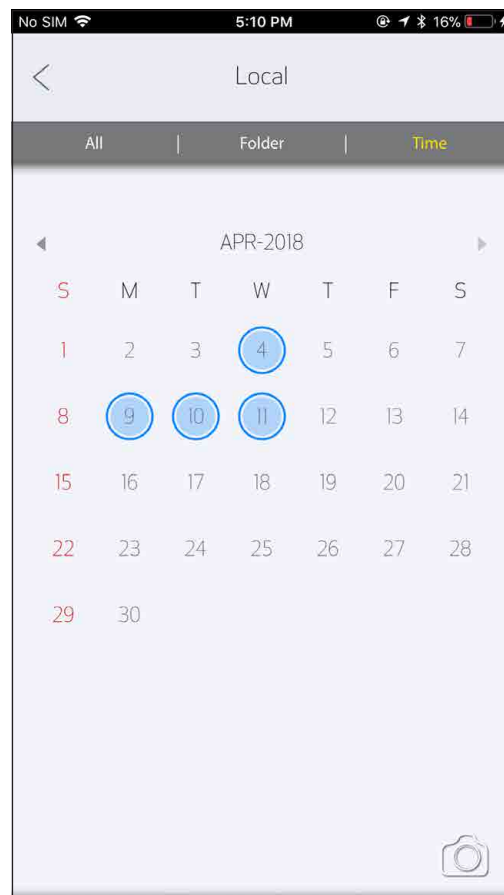
- ① Pagrindiniame meniu bakstelėkite [  ], kad galėtumėte peržiūrėti nuotraukų galeriją.
- ② Pasirinkę nuotrauką, galite Spausdinti, Redaguoti, Dalintis arba Saugoti.
- ③ Jei norite spausdinti, bakstelėkite [  ].



Visos nuotraukos - Galerija

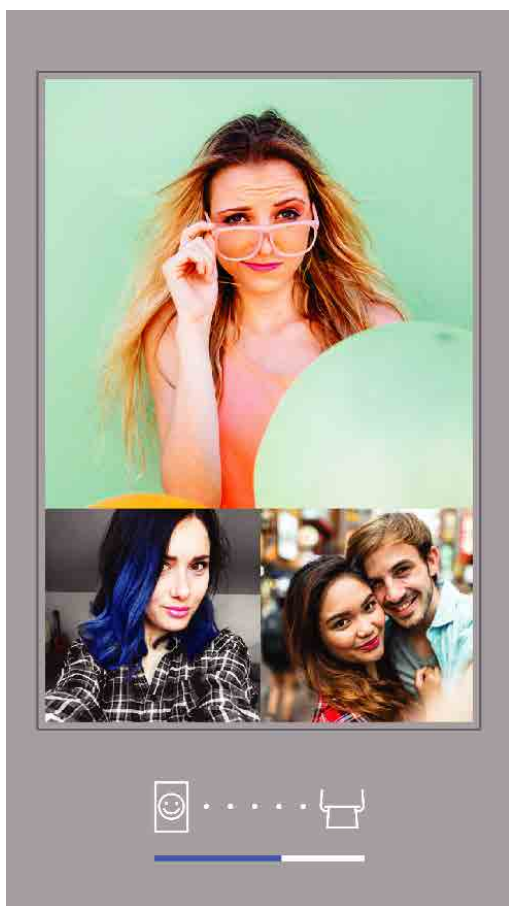
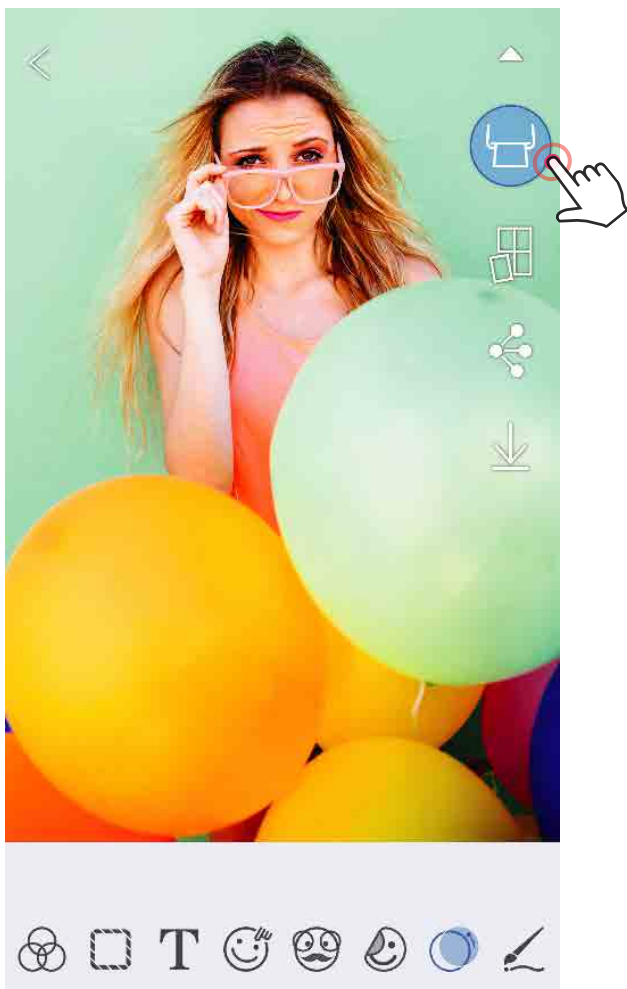


Aplanko rodinys



Kalendoriaus rodinys


# NUOTRAUKŲ SPAUSDINIMAS



Siunčiama į spausdintuvą



Spausdinama

- ① Kai būsite pasirengę, bakstelėkite [  ], kad išspausdintumėte nuotrauką.

*Įsitikinkite, kad spausdintuvas įjungtas ir susietas / prijungtas.*

- ② Atsiras eigos ekranas, kuriame rodoma, kad jūsų vaizdas siunčiamas į spausdintuvą ir spausdinamas.

*Maitinimo LED lemputė mirksi baltai. Neišeikite ir neuždarykite programėlės, kol nebus baigta spausdinti.*

**Pastaba apie spausdinimo eilę.** Jei siunčiant nuotrauką spausdintuvas neįjungtas arba neprijungtas, jūsų vaizdas bus saugomas spausdinimo eilėje. Jei norite paleisti spausdinimą, tiesiog įjunkite spausdintuvą ir pakartotinai sujunkite. Jūsų paklaus, ar norite spausdinti spausdinimo eilėje esančius vaizdus. Jei norite peržiūrėti ar panaikinti eilėje esančius vaizdus, eikite į Pagrindinis meniu > Spausdinimo eilė.



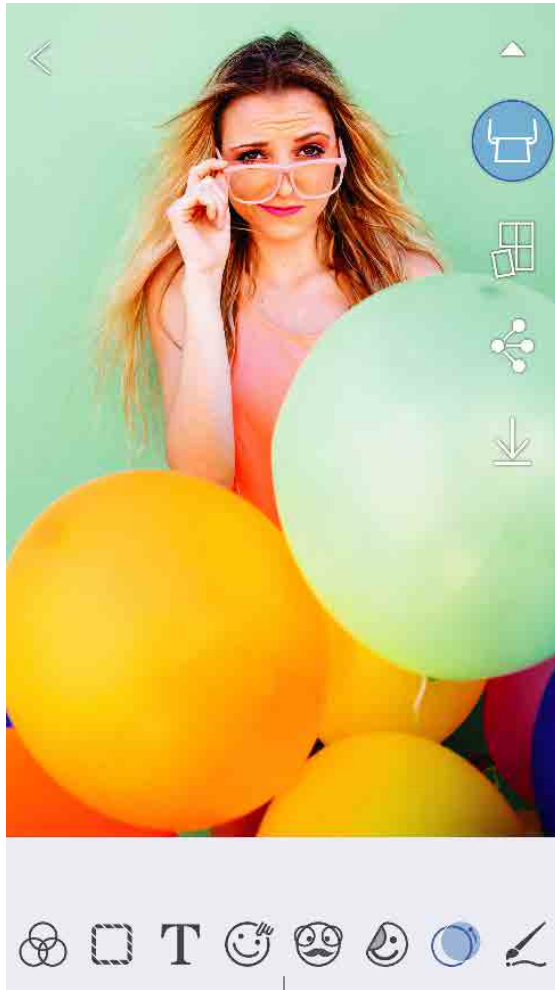
## PASTABA

- Išspausdintas vaizdas gali skirtis nuo originalaus vaizdo, nes „ekrano technologijos“, naudojamos spalvoms rodyti mobiliajame įrenginyje, skiriasi nuo „spausdinimo technologijos“, naudojamos spalvotai spausdinti popieriuje (termotransferinis spausdinimas).
- Spausdinimo metu ar įstrigus popieriui per jėgą netraukite popieriaus.
- Spausdinimo metu neatidarykite viršutinio dangčio. Šis veiksmas gali turėti įtakos spausdinimo kokybei.
- Jei spausdintuvas patiria vibravimą ar supurtomas, tai gali atsiliiepti nuotraukos kokybei.

# NUOTRAUKŲ REDAGAVIMAS

Galite tinkinti vaizdus pasitelkdami filtrus, lipdukus, tekstą ir dar daugiau.


- 1) Bakstelėkite piktogramas apatinėje ekrano juostoje.
- 2) Tinkite kaip tik panorėję!
- 3) Prieš išeidami iš ekrano nepamirškite pakeitimų Saugoti, Dalintis ar Spausdinti.




  
Vaizdo koregavimas

  
Rėmeliai

  
Tekstas

  
Veido iškraipymas\*

  
AR filtras\*

  
Lipdukai

  
Vaizdo filtras

  
Piešimas

  
Ryškusmas

  
Kontrastas

  
Sotis

  
RGB

  
Apvertimas (vertikaliai)

  
Apvertimas (horizontaliai)



  
Pasukimas

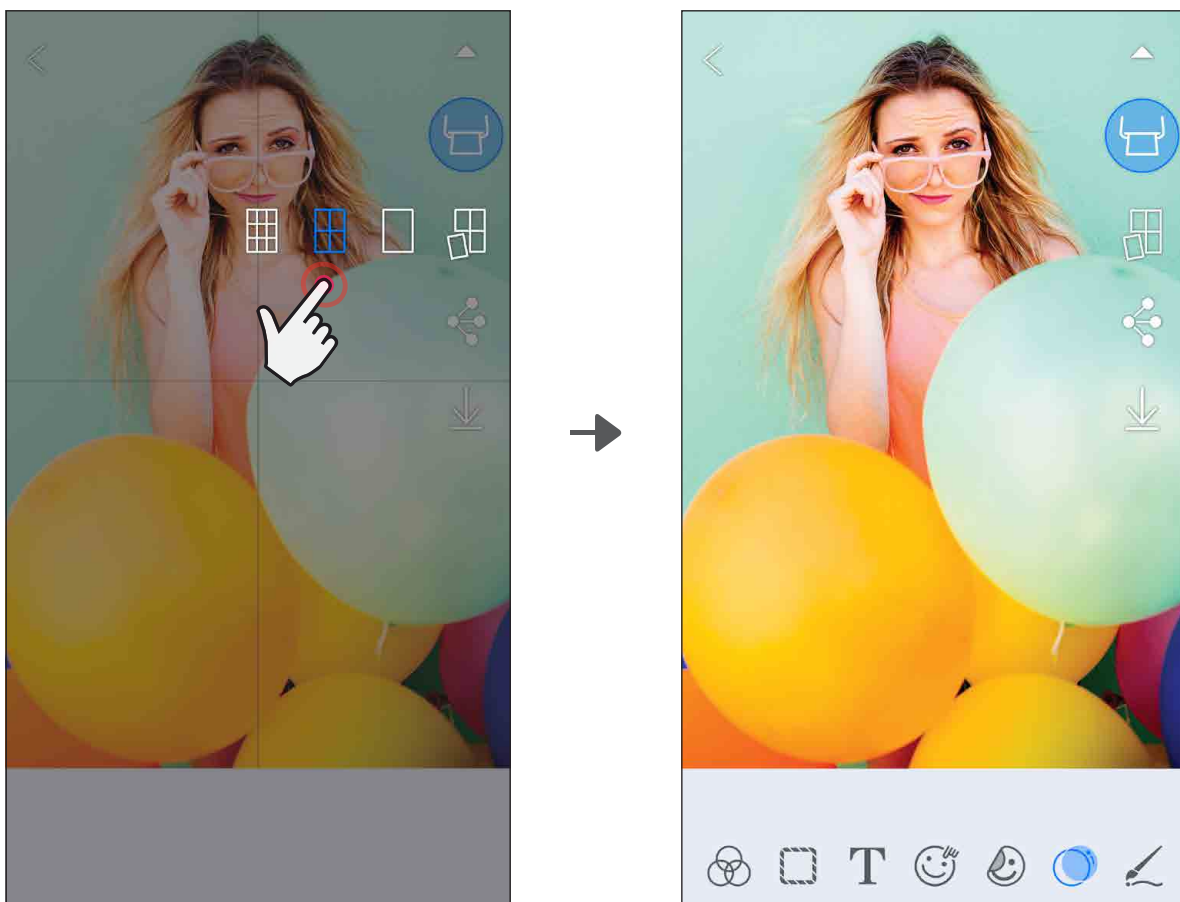
\* Būtina veido aptikimo vaizde funkcija.



## IŠKLOTINĖS SPAUSDINIMO NAUDOJIMAS

Išklotinės spausdinimo funkciją naudokite, jei norite vieną nuotrauką išspausdinti ant kelių lapų, kad galėtumėte sukurti vieną didesnį išklotinės spaudinį.



- ① Kai būsite pasirengę spausdinti, bakstelėkite [  ] ir bakstelėkite išklotinės tipą: 2 x 2 ar 3 x 3 spaudinį. (Atsiras linijos, nurodančios, kaip vaizdas bus suskaidytas.)
- ② Bakstelėkite [  ], jei norite spausdinti išklotinės dalis ir tada jas sujungti, kad sukurtumėte didesnį išklotinių spaudinį.

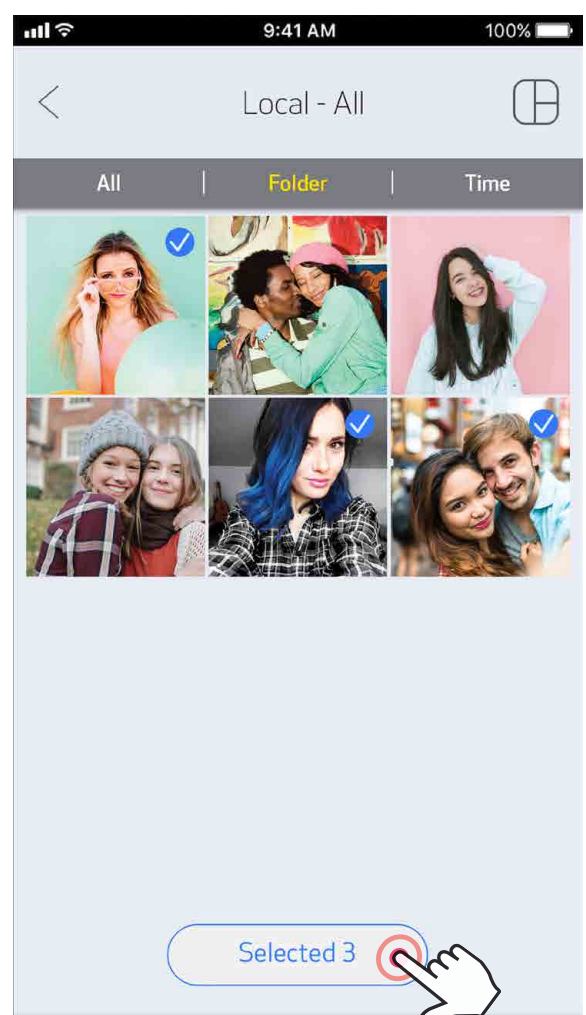
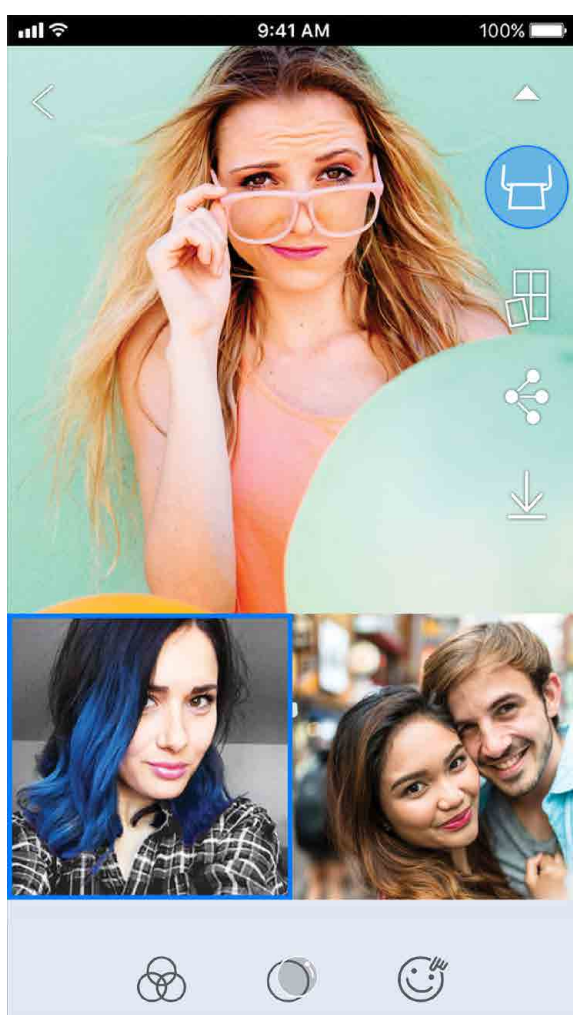
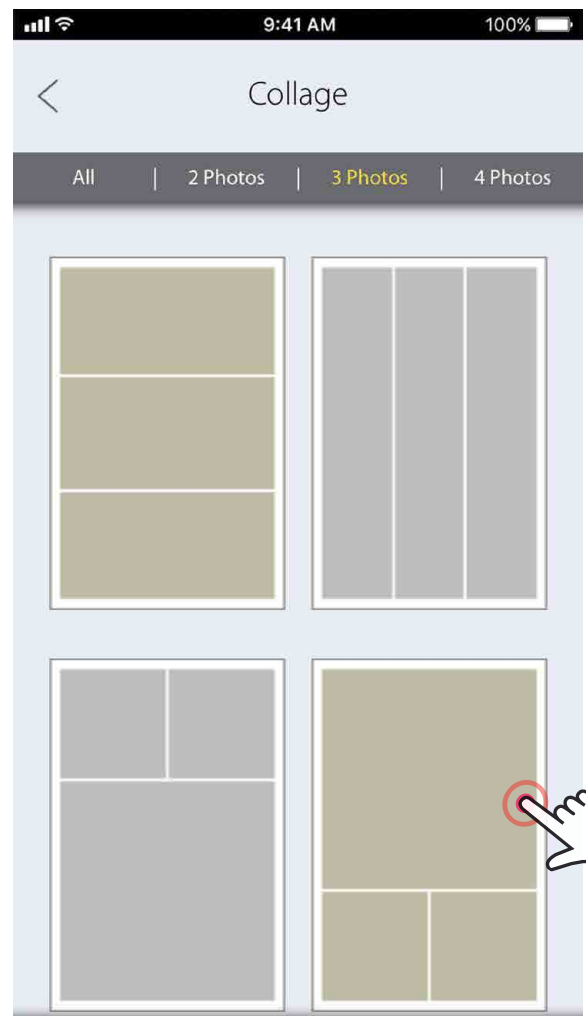
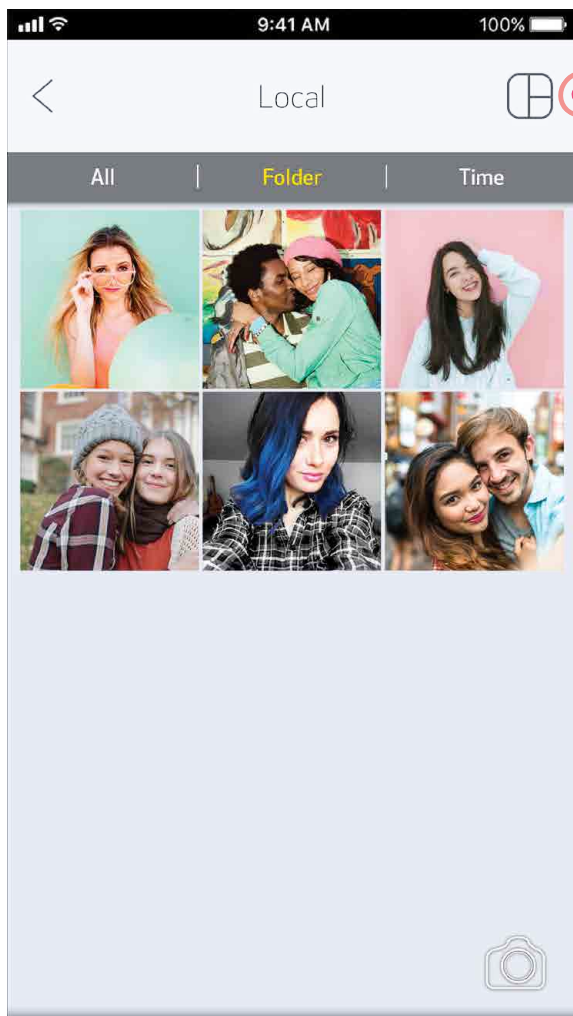


SMART SHEET, „ZINK Technology“ ir ZINK prekių ženklų savininkas yra „ZINK Holdings LLC“. Naudojama gavus licenciją. „Apple“, „Apple“ logotipas, „iPad“, „iPad Air“, „iPad Pro“ ir „iPhone“ yra „Apple Inc.“ prekių ženklai, registruoti Jungtinėse Valstijose ir kitose šalyse. „App Store“ yra „Apple Inc.“ paslaugų ženklas. „iOS“ yra prekių ženklas arba registruotasis „Cisco“ prekių ženklas Jungtinėse Valstijose ir kitose šalyse ir yra naudojamas gavus licenciją. „Android“, „Google Play“ ir „Google Play“ logotipas yra „Google LLC“ prekių ženklai. „Bluetooth“ yra registruotasis „Bluetooth SIG“ prekių ženklas. „Wi-Fi“ yra registruotasis „Wi-Fi Alliance“ prekių ženklas. Visi kiti trečiųjų šalių gaminių pavadinimai, prekiniai vardai ir logotipai yra atitinkamų savininkų prekių ženklai.

## KOLIAŽO SPAUSDINIMO NAUDOJIMAS

Koliažo funkciją naudokite, kai norite viename 2 x 3 lape išspausdinti iki 4 nuotraukų.


- ① Atsidarykite nuotraukas nuotraukų galerijoje arba internetiniuose albumuose.
- ② Bakstelėkite [  ], kad galėtumėte peržiūrėti koliažo spausdinimo šablonų parinktį ir pasirinkite norimą (galima rinktis iš 2, 3 ar 4 nuotraukų šablone).
- ③ Pažymėkite tiek nuotraukų, kiek reikia šablonei, ir bakstelėkite „Pasirinkta“.
- ④ Norimai suderinkite koliažo vaizdus ir tada bakstelėkite [  ] arba dalinkitės / saugokite.





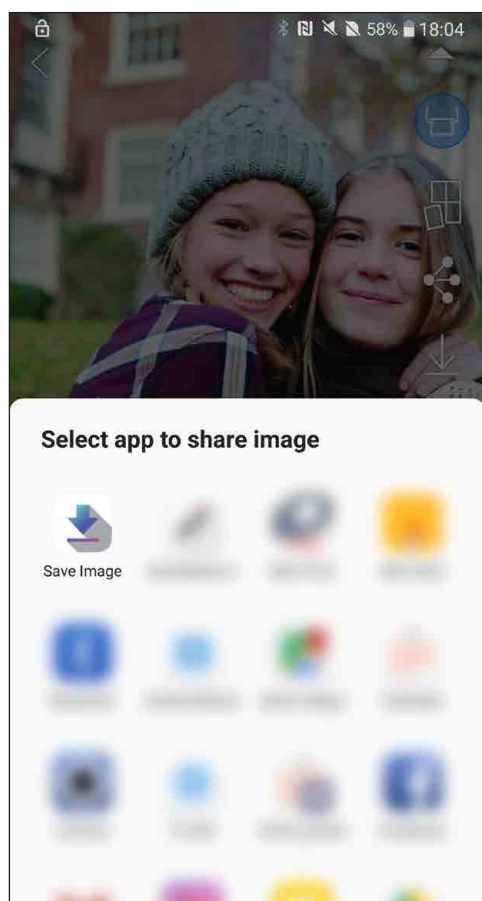
## DALINIMASIS NUOTRAUKOMIS

Vaizdais ir suredaguotais vaizdais galite paprastai dalintis arba galite juos išsaugoti.

- ① Kai būsite pasirengę, bakstelėkite [  ], kad įrenginyje atidarytumėte parinktis.
- ② Pasidalinkite pasinaudodami sąrašė pateikta programėle arba išsaugokite įrenginio nuotraukų saugykloje.



„Android“





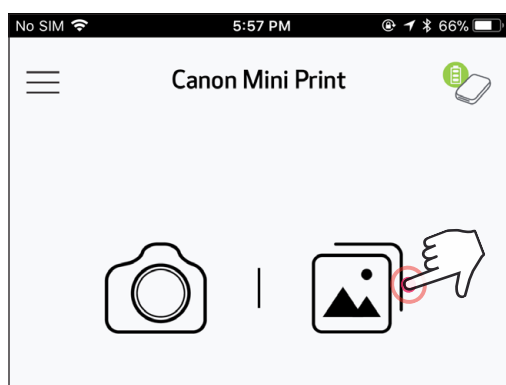
„iOS“




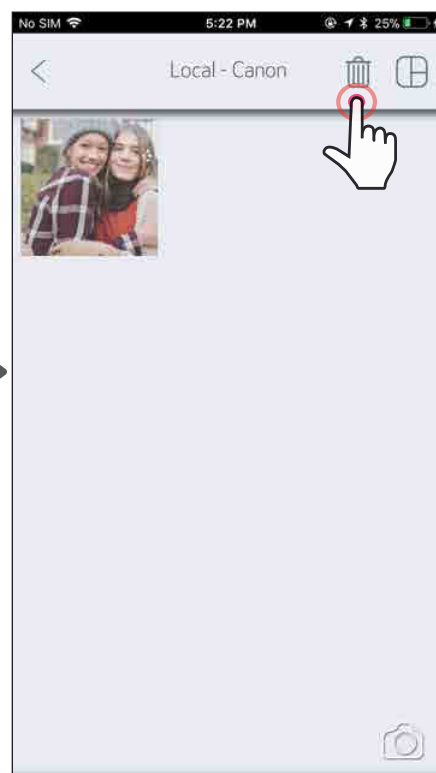
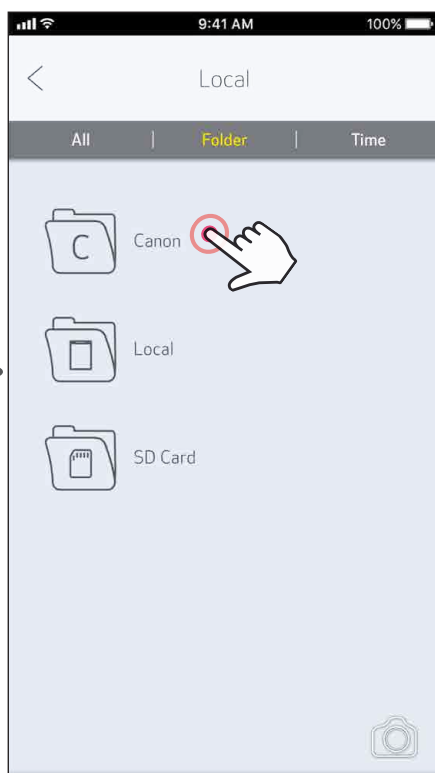
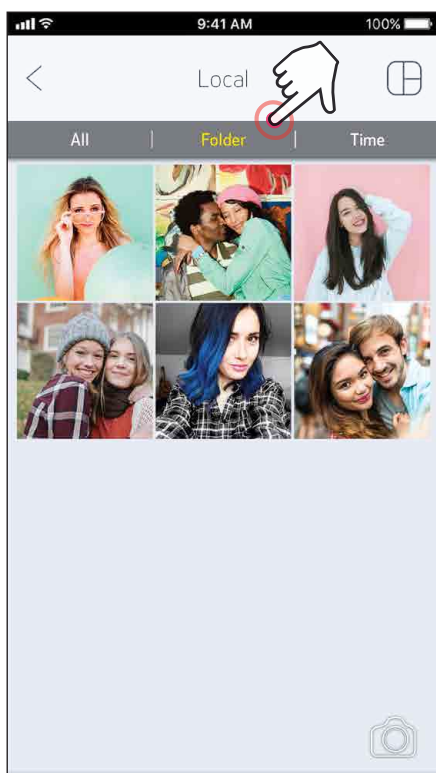
# NUOTRAUKŲ IŠSAUGOJIMAS

Nuotraukas galite paprastai išsaugoti programėlės „Canon“ aplanke.

- ① Kai būsite pasirengę, bakstelėkite [  ], kad išsaugotumėte nuotrauką.
- ② Jei norite peržiūrėti išsaugotus vaizdus, bakstelėkite [  ], tada bakstelėkite „Aplankas“ ir „Vietinis - Canon“.



- ① Jei norite panaikinti nuotrauką iš programėlės „Canon“ aplanko, bakstelėkite [  ], kad galėtumėte peržiūrėti nuotraukų galeriją.
- ② Bakstelėkite „Aplankas“, tada – „Vietinis - Canon“.
- ③ Bakstelėkite šiukšliadėžę, tada pasirinkite nuotrauką (-as), kurią (-ias) norite visam laikui panaikinti.

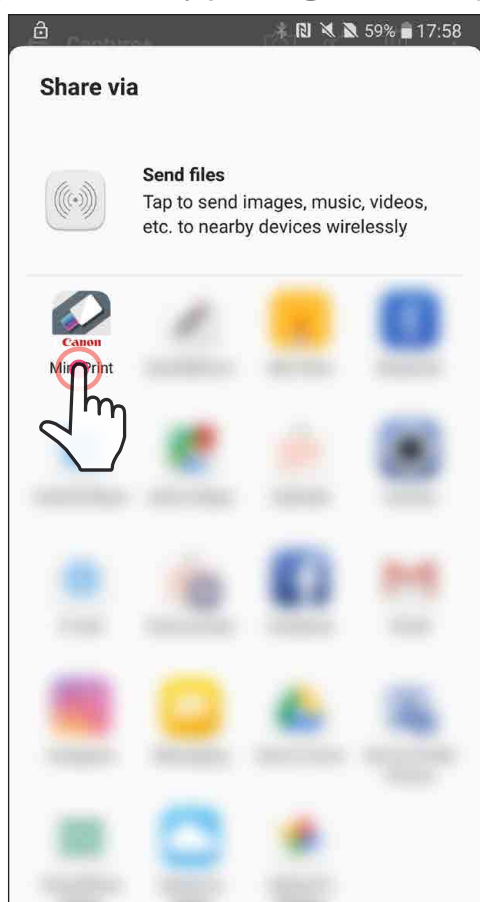


# SIUNTIMAS Į „MINI PRINT“

Nusiųskite įrenginio nuotraukų galerijoje arba fotoaparato sąrašė esančią nuotrauką į programėlę „Canon Mini Print“.

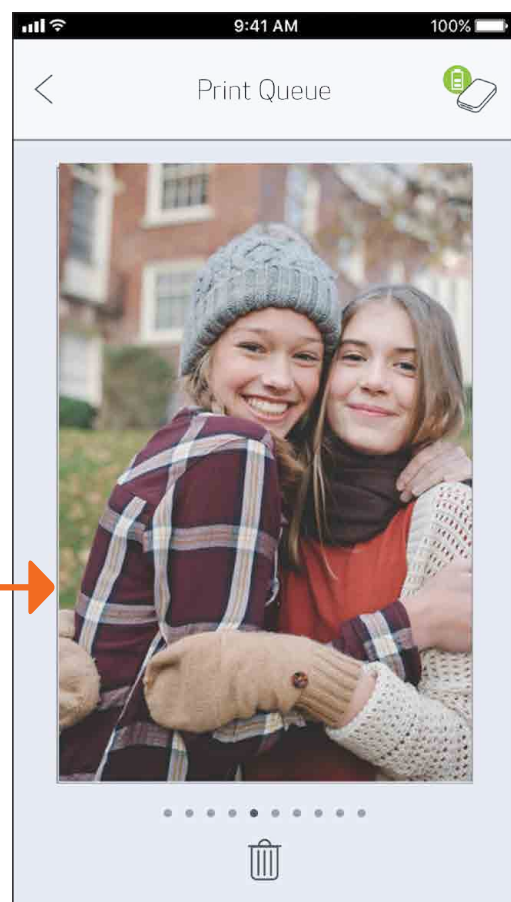
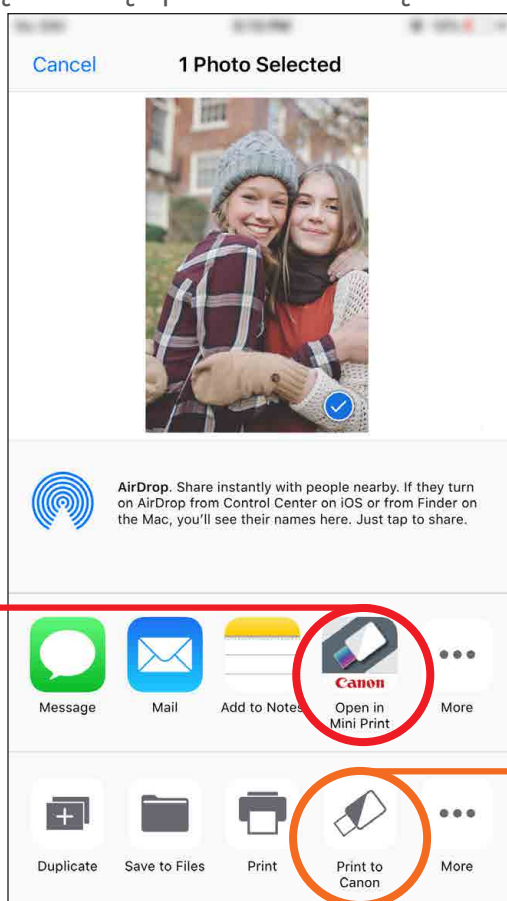
## Skirta „Android“

- ① Raskite nuotrauką įrenginio nuotraukų galerijoje ir bakstelėkite dalinimosi mygtuką.
- ② Bakstelėkite „Mini Print“ piktogramą, kad nusiųstumėte nuotrauką į programėlę ir galėtumėte ją redaguoti ir išspausdinti.



## Skirta „iOS“

- ① Raskite nuotrauką įrenginio nuotraukų galerijoje ir bakstelėkite dalinimosi mygtuką.
- ② A VARIANTAS. Bakstelėkite „Open in Mini Print“ (Atidaryti naudojant „Mini Print“), kad nusiųstumėte nuotrauką į programėlės redagavimo ekraną, kuriame galima ją redaguoti ir išspausdinti.
- ② B VARIANTAS. Spustelėkite „Print to Canon“ (Spausdinti su „Canon“), kad nusiųstumėte nuotrauką tiesiai į spausdinimo eilę.



Redagavimo ekranas

Spausdinimo eilė

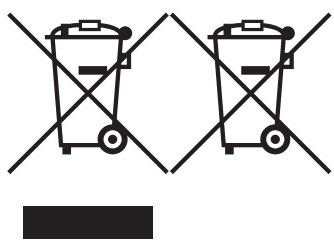


# TECHNINIAI DUOMENYS

Maitinimo šaltinis	Vidinė įkraunama 500 mAh talpos ličio polimerų 7,4 V baterija
Įkrovimo greitis	Apie 90 minučių (visiškai įkraunama)
Matmenys	118,3 mm (l) x 82,4 mm (P) x 18,7 mm (A)
Svoris	160 g
Jungtis	„Bluetooth 4.0“
Derančios OS	„iOS 9.0“ arba naujesnė ir „Android 4.4“ ar naujesnė
Spausdinimo technologija	ZINK™
Spausdinimo skiriamoji geba	314 x 400 dpi (taškų colyje)
Spausdinimas be paraščių	Taip
Tinkantis popierius	„Canon ZINK™“ fotopopierius: ZP-2030-20 (20 lapų) ZP-2030-50 (50 lapų) 2" x 3" / nuplėšiama ir priklijuojama nugarėlė / nesitepantis / atsparus vandeniui ir plyšimui
Popieriaus talpa	Iki 10 lapų ZINK™ fotopopieriaus + 1 lapas SMART SHEET™
Atmintis	512 Mb
Aplinkos parametrai	<ul style="list-style-type: none"><li>• Rekomenduojama spausdintuvo darbo, įkrovimo ir laikymo temperatūra: nuo 15 °C iki 32 °C</li><li>• Rekomenduojama spausdintuvo darbo, įkrovimo ir laikymo drėgmė: 40-55 % santykinė drėgmė.</li><li>• Darbo temperatūra: nuo 5 °C iki 40 °C</li><li>• Darbo drėgmė: &lt;70 % santykinė drėgmė</li></ul>
Automatinis maitinimo išsijungimas	Nėra / 3 minutės / 5 minutės / 10 minčių (galima pasirinkti programėlėje)
Maitinimo adapteris	Išvesties srovė: 1 A (min.)      Įtampa: 5 V

\* Gali būti pakeista be išankstinio įspėjimo

## Tik Europos Sąjungai ir EEE (Norvegijai, Islandijai ir Lichtenšteinui)



Šie simboliai reiškia, kad šio gaminio negalima išmesti į buitines atliekas, kaip reikalaujama WEEE Direktyvoje (2012/19/ES) ir Baterijų direktyvoje (2006/66/EB) ir (ar) jūsų šalies nacionaliniuose įstatymuose, kuriais šios Direktyvos yra įgyvendinamos.

Jeigu cheminio ženklo simbolis yra nurodytas žemiau šio ženklo, tai reiškia, kad vadovaujantis Baterijų direktyvą, baterijų ar akumuliatorių sudėtyje yra sunkiųjų metalų (Hg = gyvsidabris, Cd = kadmio, Pb = švino), kurių koncentracija viršija Baterijų direktyvoje nurodytas leistinas ribas.

Šį gaminį reikia pristatyti į specialųjį surinkimo punktą, pavyzdžiui, mainais, kai jūs perkate naują panašų gaminį, arba į specialiąją surinkimo vietą, kurioje perdirbamos elektrinės ir elektroninės įrangos atliekos bei naudotos baterijos ir akumuliatoriai. Dėl netinkamo šio tipo atliekų tvarkymo gali nukentėti aplinka ir iškilti grėsmė žmogaus sveikatai dėl galimai kenksmingų medžiagų, iš esmės susijusių su elektrine ir elektronine įranga. Bendradarbiaudami ir teisingai utilizuodami šiuos gaminius, jūs padėsite efektyviai naudoti gamtinius išteklius.

Daugiau informacijos apie gaminio perdirbimą jums gali suteikti vietinis biuras, atliekų tvarkymo bendrovė, sertifikuoti organai ar buitinių atliekų surinkimo įmonės. Taip pat siūloma apsilankyti interneto svetainėje [www.canon-europe.com/weee](http://www.canon-europe.com/weee), arba [www.canon-europe.com/battery](http://www.canon-europe.com/battery).