

Canon

Mini fotónyomtató
Felhasználói kézikönyv



Zoemini

BIZTONSÁGI INFORMÁCIÓK

A NYOMTATÓ ÁTTEKINTÉSE

NYOMTATÓ BEÁLLÍTÁSA

A) Nyomtató töltése

B) Bekapcsolás

C) Papír betöltése

AZ ALKALMAZÁS TELEPÍTÉSE

AZ ESZKÖZ ÉS A NYOMTATÓ PÁROSÍTÁSA

FELHASZNÁLÓI FELÜLET

Kezdőképernyő/Főmenü

Kameramód

Fotógaléria

Fotók nyomtatása

Fotók szerkesztése

A Mozaik nyomtatása funkció használata

A Kollázs nyomtatása funkció használata

Fotók megosztása

Fotók mentése

Küldés a Mini Print alkalmazásba

MŰSZAKI ADATOK



OLVASSA EL A HASZNÁLAT ELŐTT!

Kérjük, olvassa el az alábbi utasításokat és biztonsági előírásokat, mielőtt elkezdené használni a nyomtatót.

A szabályozásokkal és a további biztonsági tudnivalókkal kapcsolatban tekintse át a Szabályozásokkal és biztonsággal kapcsolatos tájékoztatót, amely megtalálható a nyomtató dobozában.

A SZIMBÓLUMOKRÓL



VIGYÁZAT!

Olyan információkat jelöl, amelyek figyelmen kívül hagyása véletlen sérüléshez vezethet a berendezés nem megfelelő használata miatt. A megfelelő működés érdekében ezeket az előírásokat be kell tartani.



MEGJEGYZÉS

Az utasítások és tartalmak fontosak, és megfelelően be kell tartani őket.



MEGJEGYZÉS

- Ne használja a terméket közvetlen napfényben, és ne is tegye ki annak. Kerülje a hirtelen hőmérséklet-változásoknak, magas páratartalomnak, pornak vagy kosznak kitett területeket is.
- Ha extrém időjárási körülmények között használja a nyomtatót, lehet, hogy nem sikerül nyomtatni. A nyomtatás újbóli megkezdése előtt várjon, míg a nyomtató visszaáll a javasolt működtetési környezetre, ami 15°–32°C.
- Töltés során olyan környezetben töltsse fel a nyomtatót, amely a javasolt 15°–32°C hőmérsékletű.

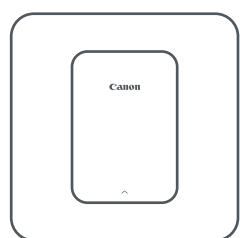


VIGYÁZAT!

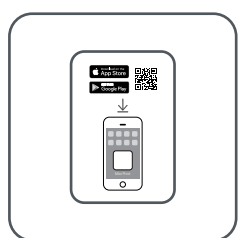
- Az alacsony páratartalmú területeken a nyomtatóban statikus elektromos töltés halmozódhat fel. Hajtsa végre a megfelelő óvintézkedéseket a nyomtató használata előtt.
- Tartsa távol a nyomtatót a folyadékoktól, illetve a folyadéktároló edényektől.
- Tartsa a szellőzőnyílásokat szabadon az olyan tárgyaktól, amelyek akadályozhatnák őket.
- Semmilyen körülmények között sem szerelje szét a nyomtatót. Ha nem működik megfelelően a készülék, vegye fel a kapcsolatot azzal a kereskedővel, akitől vásárolta, illetve a Canon szervizt és támogatást a www.canon-europe.com/Support címen.
- Ne helyezze szeméttbe a készüléket nem megfelelő módon, mert személyi sérülést okozhat. A helyi szabályozásoknak megfelelően ártalmatlanítsa a készüléket.
- Ne használja a készüléket elektromos gyógyászati eszközök közelében. A készülék enyhe mágnesességet bocsát ki magából. Ne álljon a készülékkel elektromos implantátumok, például pacemekerek közelébe. Keresse fel orvosát, ha nyomtatója ilyen eszköz közelébe került.
- Az akkumulátor szétszedése szivárgáshoz, robbanáshoz, károsodáshoz vagy személyi sérüléshez vezethet.
- Ne használja a nyomtatót, ha az akkumulátor vagy maga a készülék nagyobb az eredeti méreténél.
- Ne tegye ki a készüléket magas hőmérsékletnek vagy közvetlen hőnek, és ne is égesse el a készüléket.

A NYOMTATÓ ÁTTEKINTÉSE

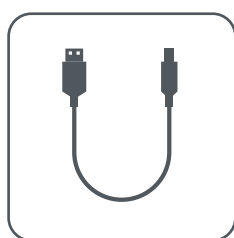
A CSOMAG TARTALMA



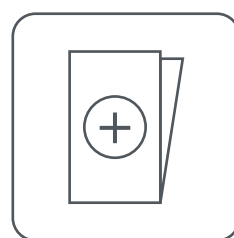
Mini fotónyomtató



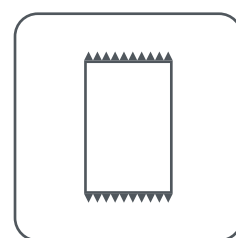
Gyorsbeállítási útmutató



USB-kábel

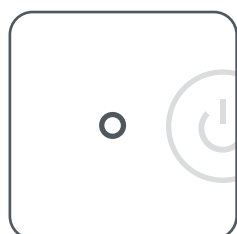


Szabályozásokkal és biztonsággal kapcsolatos tájékoztató

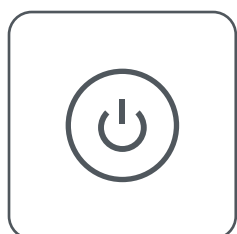


CANON ZINK™ fotópapír (10 lap)

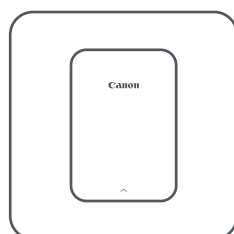
A KÉSZÜLÉK JELLEMZŐI



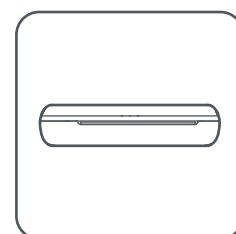
① Áramellátás LED-jelzőfénye



② Bekapcsológomb



③ Felső fedél



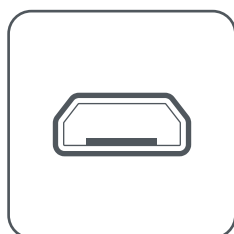
④ Papírkimeneti nyílás



⑤ Alaphelyzet gomb



⑥ Töltés LED-jelzőfénye



⑦ USB-port (töltéshez)

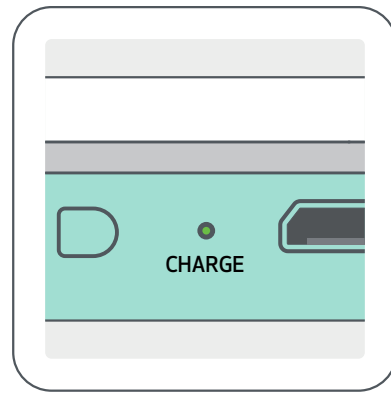
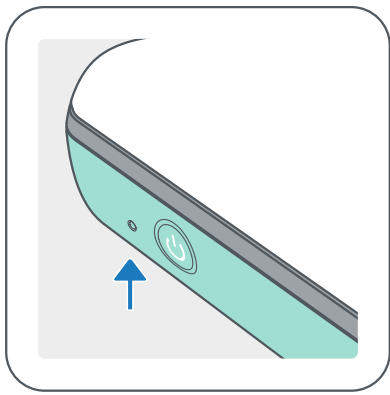


⑧ Papírtálca (akkor látható, ha fel van nyitva a felső fedél)



⑨ Csuklópánt fűzőlyuka

KI-/BEKAPCSOLÁS ÉS TÖLTÉS – LED-jelzőfények



KI-/BEKAPCSOLÁS

TÖLTÉS

○ Fehér – a nyomtató be van kapcsolva

● Piros: Töltés

☀ Villogó fehér fény – Nyomtatás/ feldolgozás/hűtés

● Zöld – A töltés befejeződött

☀ Villogó vörös fény – Nincs papír/ felnyitott fedél/papírelakadás/ merül az akkumulátor/megtelt a tárhely/egyéb hibák

☀
↕
☀
Piros és zöld felváltva villognak – Töltési hiba

● Piros – Firmware-frissítés folyamatban

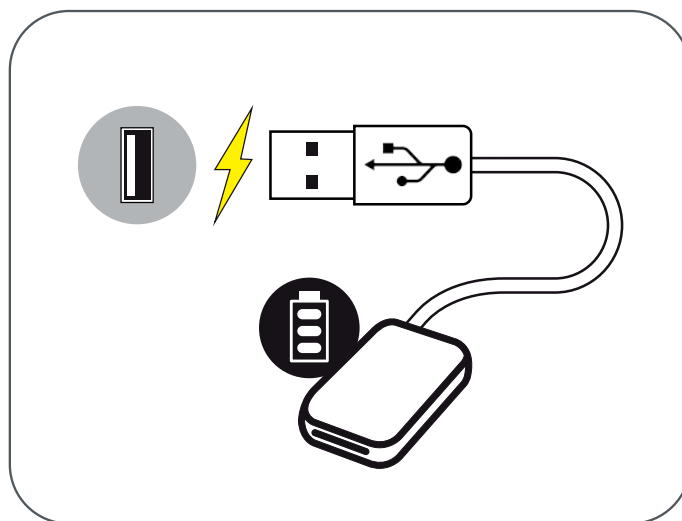


MEGJEGYZÉS

A CANON MINI NYOMTATÓ KARBANTARTÁSA

- A készülék tisztítása során puha, száraz törlőkendőt használjon. Ne tisztítsa meg a készüléket nedves ruhával, illetve hígítóval vagy más hasonló folyadékkal.
- Tartsa lecsukva a felső fedelet, hogy megakadályozza a por és más részecskék bejutását a nyomtató belsejébe.
- A nyomtatót az ajánlott környezeti jellemzők között használja és tárolja (15°–32°C, 40–55% relatív páratartalom).
- Tartsa naprakészen a nyomtató firmware-ét. Ha ellenőrizni szeretné, hogy szükséges-e a firmware frissítése, nyissa meg a Canon Mini Print alkalmazást, lépjen a Főmenü > Nyomtatóbeállítások ponthoz > válassza ki a csatlakoztatott nyomtatót > majd koppintson a „Firmware frissítése” lehetőségre.
-- Az ellenőrzés előtt győződjön meg róla, hogy mobileszköze rendelkezik internetkapcsolattal. Ha frissítenie kell a firmware-t, akkor a nyomtatónak legalább 50%-os töltöttségűnek kell lennie, illetve csatlakoznia kell az áramforráshoz.
- Győződjön meg róla, hogy a Canon Mini Print alkalmazás legújabb verzióját használja. Ha nem történik meg az alkalmazások automatikus frissítése, lépjen az alkalmazásáruházaiba, és ellenőrizze, hogy szükséges-e frissíteni.

A) NYOMTATÓ TÖLTÉSE



A nyomtató beépített akkumulátort használ. Mielőtt megkezdené a nyomtató használatát, töltsse fel teljesen az akkumulátort a mellékelt USB-kábel segítségével.

- ① Helyezze a mellékelt USB-kábel kisebb végét a nyomtatóba, a másikat pedig egy USB-adapterbe.
- ② A töltés LED-jelzőfénye piros színre vált – ezzel jelzi a folyamatban lévő töltést.
- ③ A teljes töltöttség elérésekor a töltés LED-jelzőfénye zöld színre vált.

-- A művelethez szükséges idő az akkumulátor állapotától, a működési feltételektől és a környezeti körülményektől függ.

! MEGJEGYZÉS

Akkumulátor állapota ikon (az alkalmazásban jelenik meg)

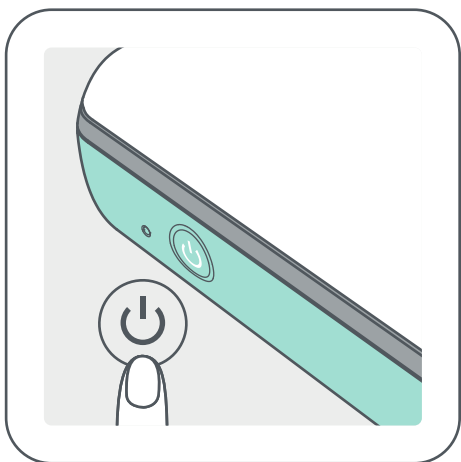


Az USB-kábelről

ÓVATOSAN KEZELJE AZ USB-KÁBELT A TÖLTÉS SORÁN.

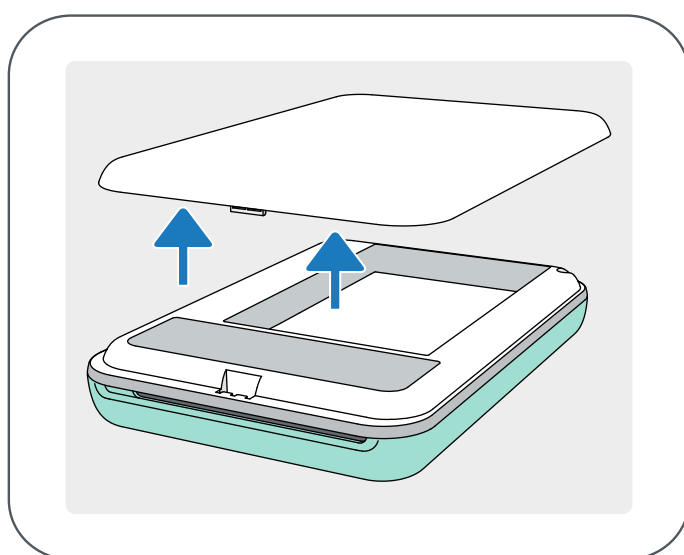
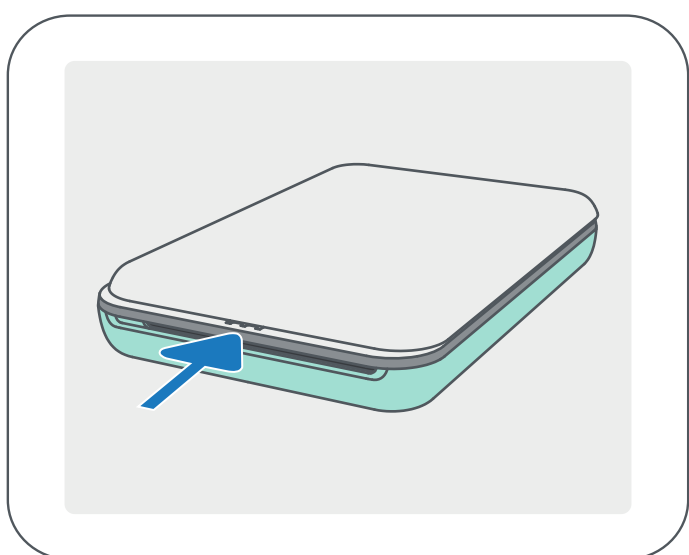
- Ne helyezzen nehéz tárgyat a kábelre.
- Ne helyezze az USB-kábelt hőforrás közelébe.
- Ne kaparja le, sértse meg, tekerje el, illetve húzza erősen a kábelt.
- Ne dugja be vagy húzza ki a kábelt nedves kézzel.
- Kerülje a túl magas/túl alacsony hőmérsékletet és a párás környezetet.
- Kérjük, húzza ki az USB-kábelt a tápforrásból a töltést követően.
- A töltéshez a mellékelt USB-kábelt használja.

B) BEKAPCSOLÁS

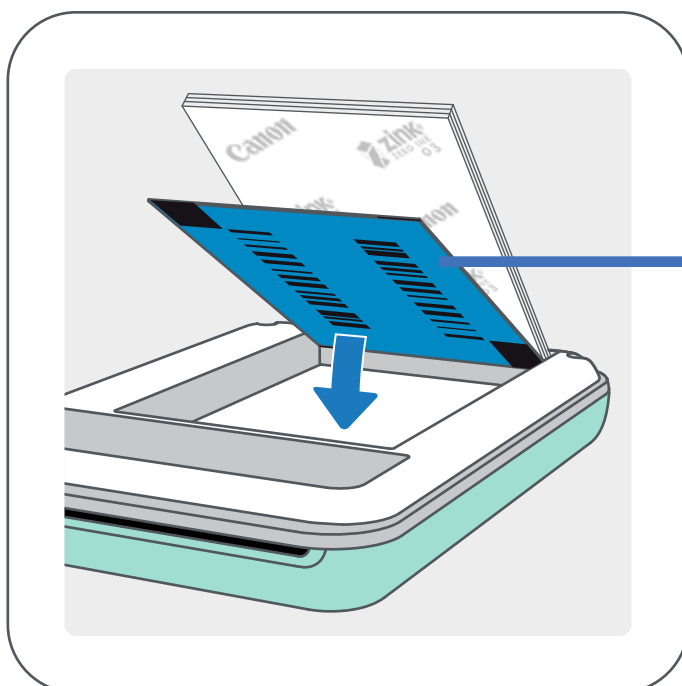


- ① Nyomja le és tartsa lenyomva a bekapcsológombot (⏻) addig, amíg világítani nem kezd a LED-jelzőfény.
-- A LED-jelzőfény villog, amikor a nyomtató bekapcsol.
- ② Amikor a LED-jelzőfény állandó fehér fényre vált, a nyomtató készen áll a nyomtatásra.

C) PAPÍR BETÖLTÉSE



- ① Távolítsa el a felső fedelet úgy, hogy a nyíl felé csúsztatja.
- ② Nyisson meg egy tasaknyi fotópapírt (10 lap + kék SMART SHEET™).



A kék SMART SHEET™ alul legyen, a fotópapírok pedig felette. Minden logónak lefelé kell néznie.

- ③ Helyezze mind a 10 fotópapírt és a SMART SHEET™ lapot a fotópapírrekeszbe.
-- Helyezze a fotópapírt a kék SMART SHEET™ fölé, megbizonyosodva arról, hogy a kék vonalkód és a fotópapír-emblémák lefelé néznek.
- ④ Helyezze vissza a felső fedelet a nyomtatóra. Megfelelő lezárás esetén a helyére pattan.
-- A kék SMART SHEET™ automatikusan átmegy a nyomtatón az első nyomtatás előtt.



PAPÍR HASZNÁLATA ESETÉN

- Csak 10 ZINK™ fotópapírlapot és 1 SMART SHEET™ lapot adagoljon be. Ne helyezzen be többet, mert az papírelakadáshoz vagy nyomtatási hibákhoz vezethet.
- Az optimális nyomtatási eredmények elérése érdekében használjon ZINK™ fotópapírt a Canon Zoemini nyomtatókkal.
-- Ha további fotópapírt szeretne vásárolni, ezt megteheti a Canon Mini Print alkalmazásban, illetve ha a „Papír vásárlása” pontra koppint a főmenüben.
- Papírelakadás esetén egyszerűen kapcsolja KI, majd BE a nyomtatót a papírelakadás automatikus megszüntetéséhez. Ne próbálja kihúzni a papírt.
- Miközben a készülék nyomtat, ne húzza ki a fotópapírt, és ne is rángassa azt.
- Óvatosan kezelje a fotópapírt a károsodás vagy meghajlás elkerülése érdekében.
- Tartsa tisztán a papírt a betöltés során. Ha a papír piszkos vagy sérült, az papírelakadást vagy nyomtatási hibát eredményezhet.
- Ne nyisson ki új papírtasakot addig, amíg nem áll készen a papír nyomtatójába való behelyezésére.
- Ne tegye ki a fotópapírt közvetlen napfénynek vagy nedvességnek.
- Ne hagyja fotópapírját olyan területen, ahol a hőmérséklet vagy páratartalom a tasakon feltüntetett javasolt környezeti adatokon kívül esik. Ezzel romolhat a kinyomtatott fotó minősége.

A SMART SHEET™ LAPRÓL

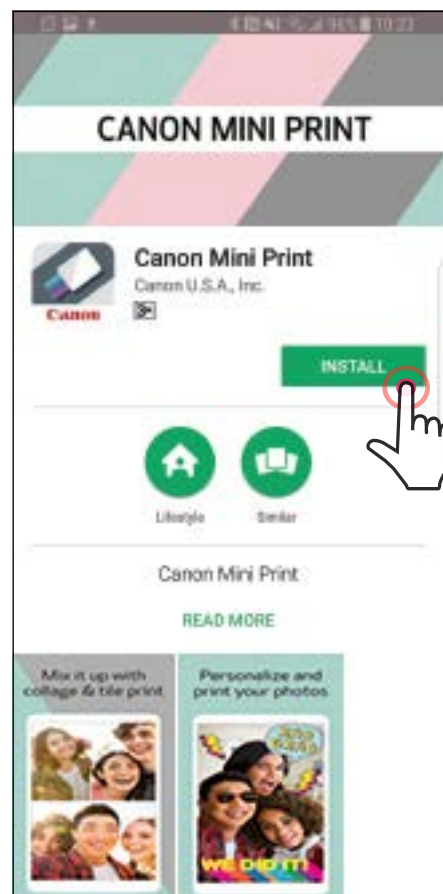
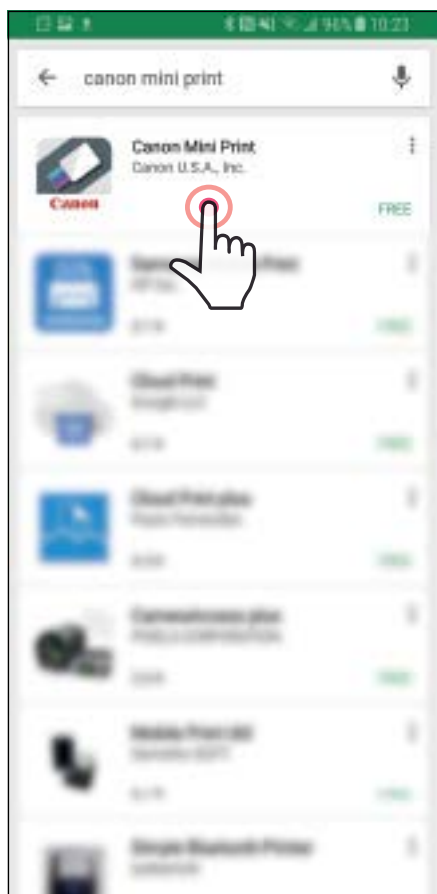
- Minden fotópapírtasak 10 fotópapírlapot és 1 két SMART SHEET™ lapot tartalmaz.
- Az azonos tasakban található SMART SHEET™ lapot és fotópapírt helyezze be az optimális nyomtatási minőség elérése érdekében. Mindegyik SMART SHEET™ kimondottan ahhoz a papírtasakhoz van kalibrálva, amelyikben található.
- A SMART SHEET™ lap automatikusan átmegy a nyomtatón az első nyomtatás előtt a nyomtató tisztítása és az adott papírtasakhoz (10 lap) való optimalizálása érdekében.
- Tartsa meg a SMART SHEET™ lapot, és csak akkor vigye hulladékgyűjtőbe, miután megtörtént a nyomtatás a tasakban található mind a 10 lapra. Ha a nyomtatási minőség nem felel meg az elvárásoknak, akkor újra felhasználhatja a SMART SHEET™ lapot, amennyiben a papír még mindig ugyanabból a tasakból származik. Egyszerűen csúsztassa a SMART SHEET™ lapot a fennmaradó fotópapírok alá úgy, hogy a vonalkódos oldala lefelé nézzen.
- Ha egy másik tasakból származó SMART SHEET™ lapot használ, akkor csökkenhet a nyomtatási minőség.

AZ ALKALMAZÁS TELEPÍTÉSE

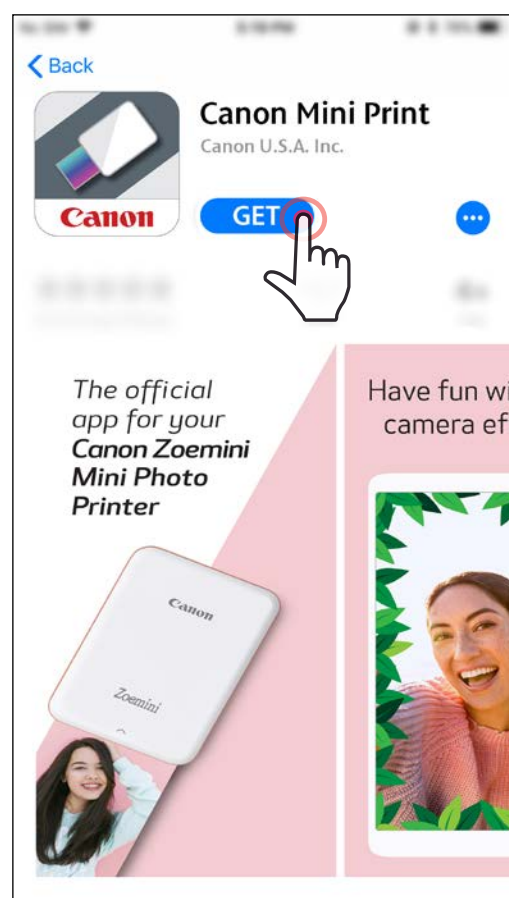
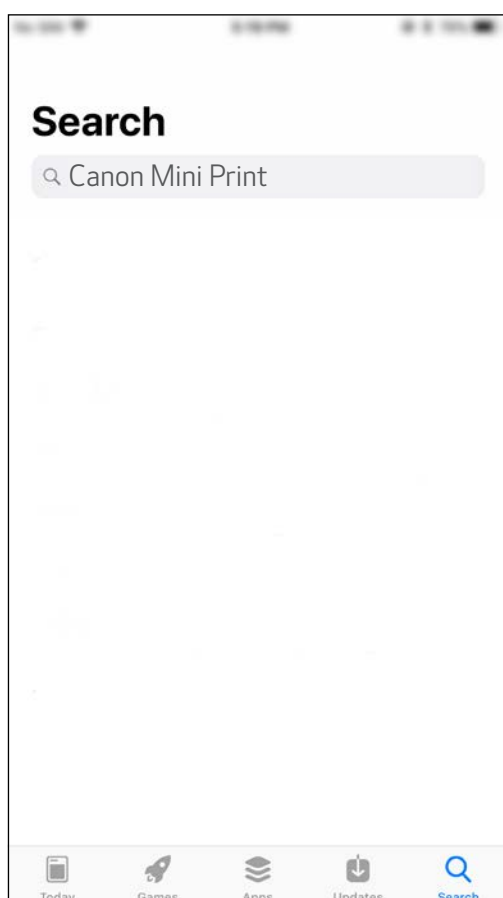
①. LEHETŐSÉG

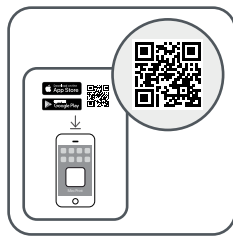
KERESSEN RÁ A „Canon Mini Print” ALKALMAZÁSRA
AZ ALKALMAZÁSÁRUHÁZAKBAN

Android™ – a Google Play™ Áruházból



iOS® – az App Store®-ból

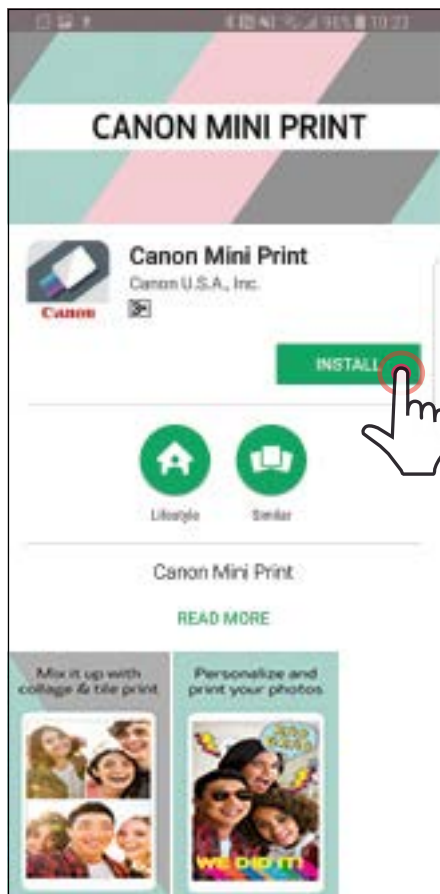




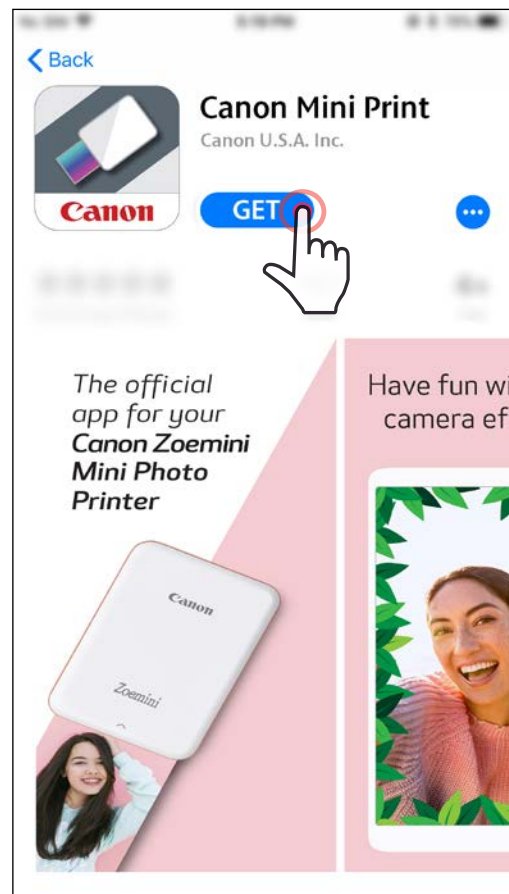
②. LEHETŐSÉG

QR-KÓD HASZNÁLATÁVAL – OLVASSA LE A QR-KÓDOT
A „Gyorsbeállítási útmutatóból”

Android



iOS

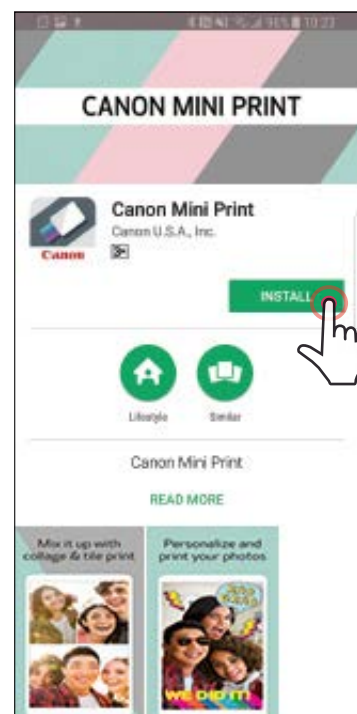
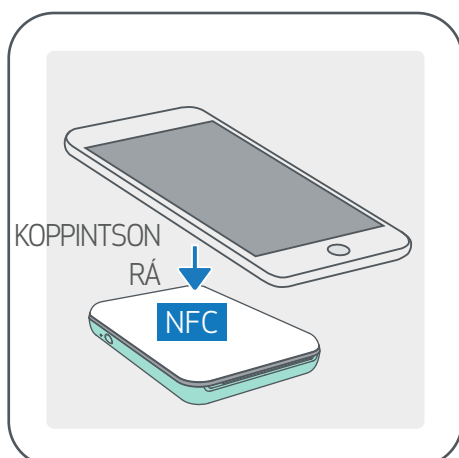


③. LEHETŐSÉG

Eszközének böngészőjében LÉPJEN
a <https://app.canonminiprint.com/> címre

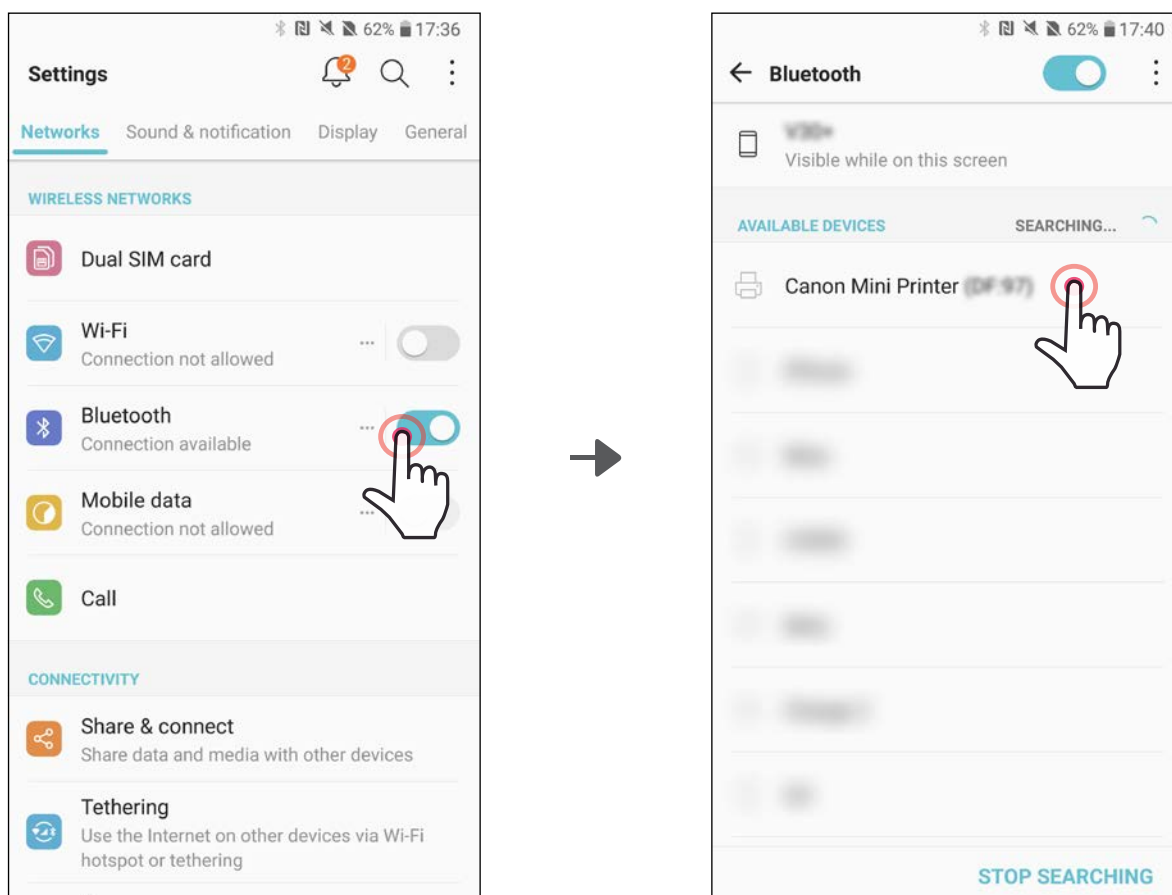
④. LEHETŐSÉG

NFC HASZNÁLATA Android RENDSZERNÉL

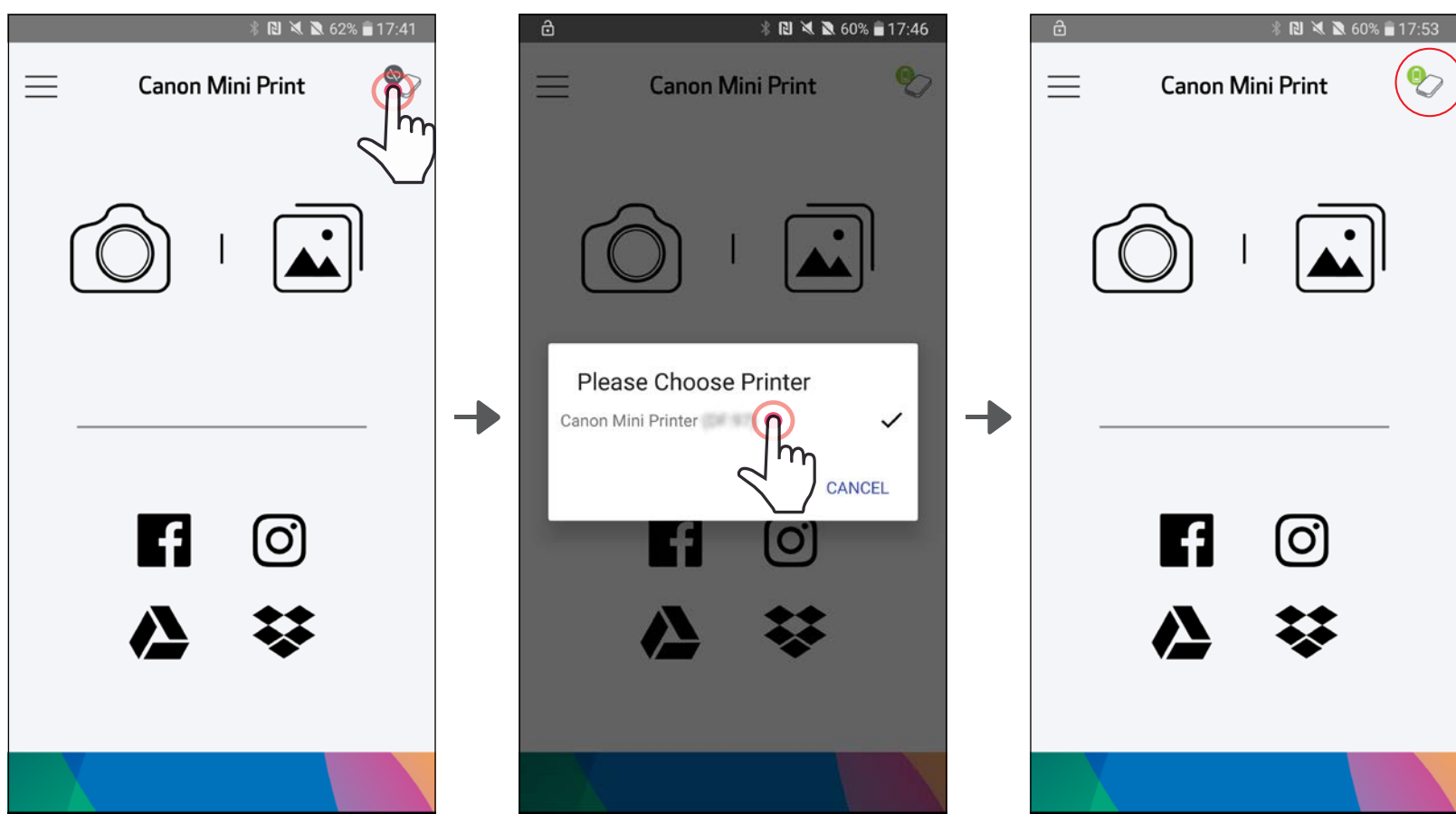


Android-párosítás

- ① Kapcsolja be a nyomtatót (nyomja le, és tartsa lenyomva a bekapcsológombot addig, amíg világítani kezd a LED-jelzőfény).
- ② Nyissa meg a mobileszköz „Beállítások” pontját a Bluetooth bekapcsolásához és az eszköz nyomtatóval való párosításához.

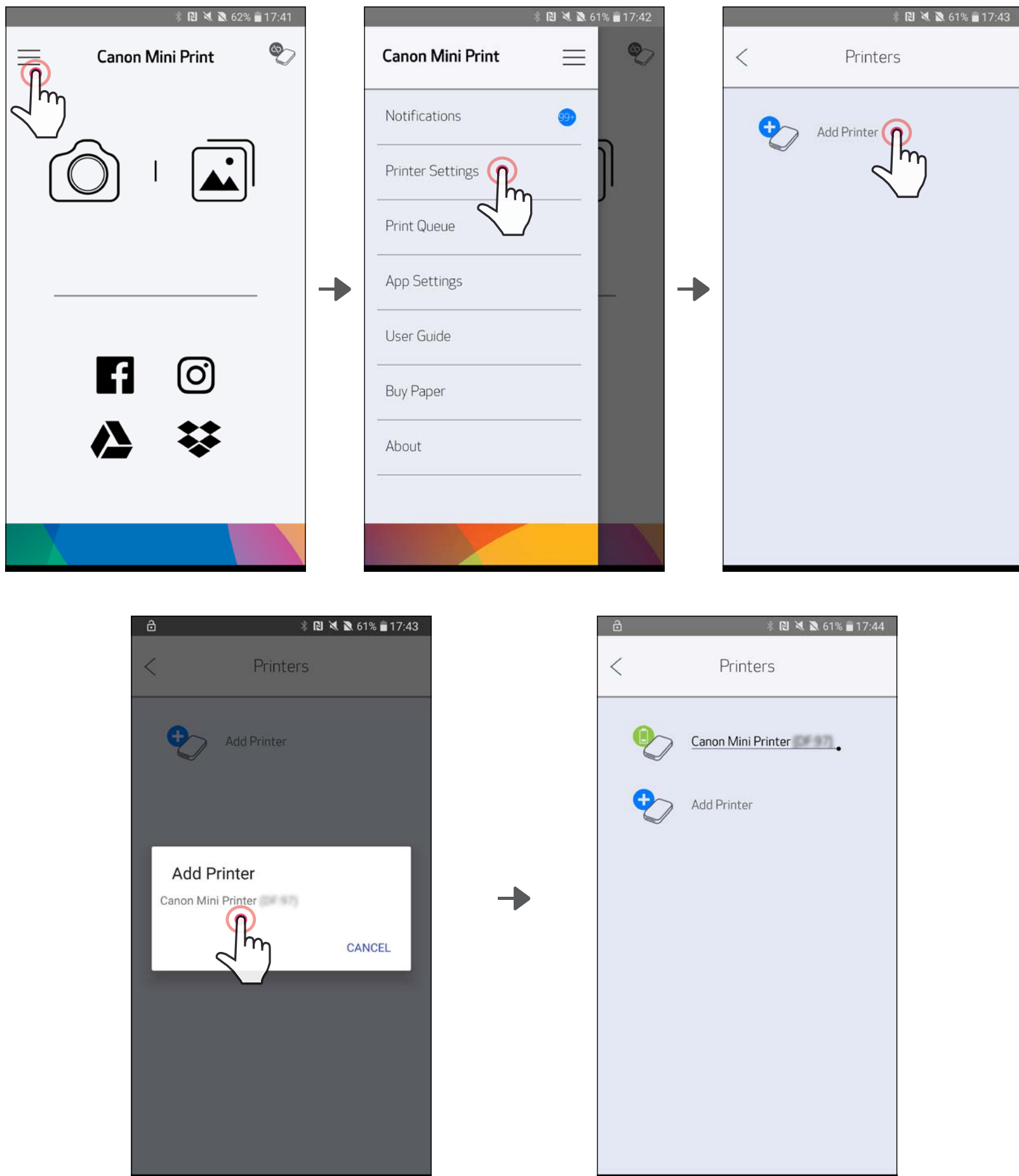


- ③ A LEHETŐSÉG – Adja a nyomtatót az alkalmazáshoz. Koppintson az ikonra a jobb felső sarokban, és válassza ki a nyomtatóját. Az ikon módosul, és kijelzi az akkumulátorszintet a kapcsolódást követően.



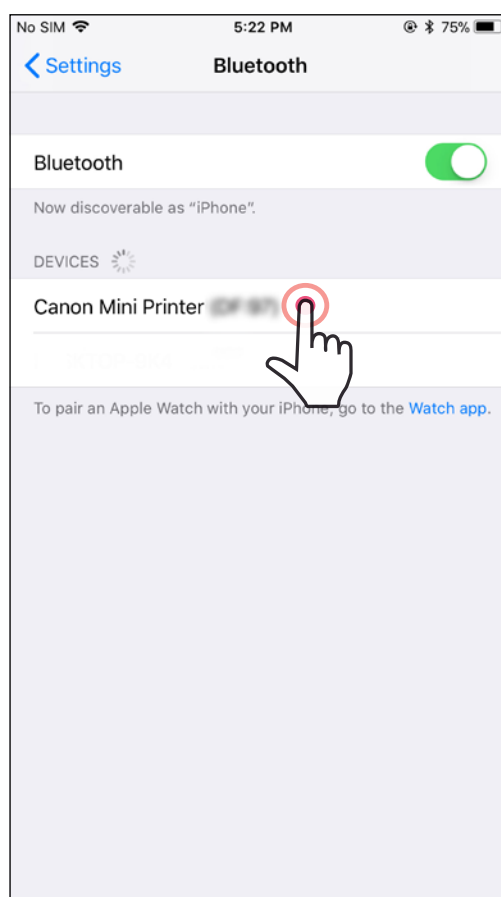
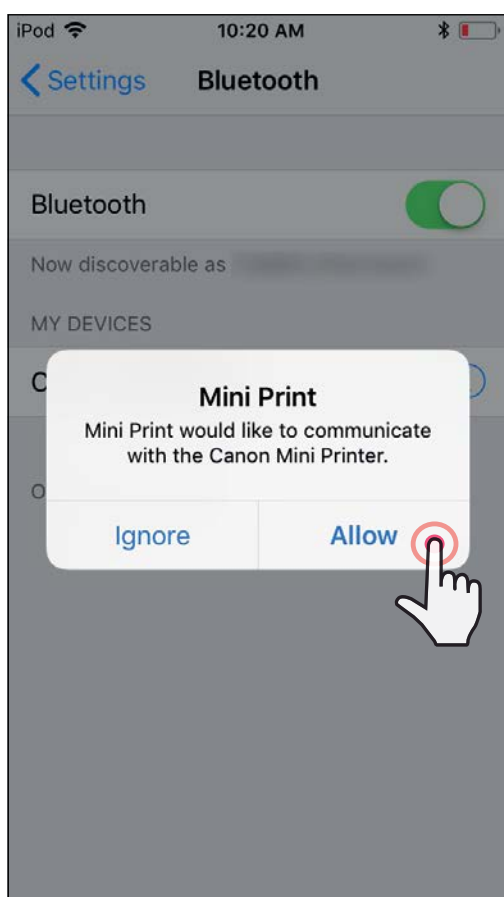
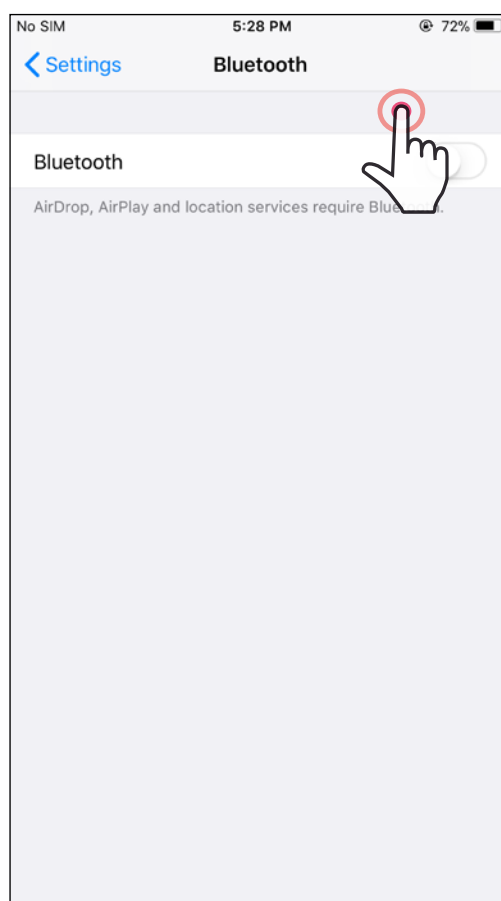
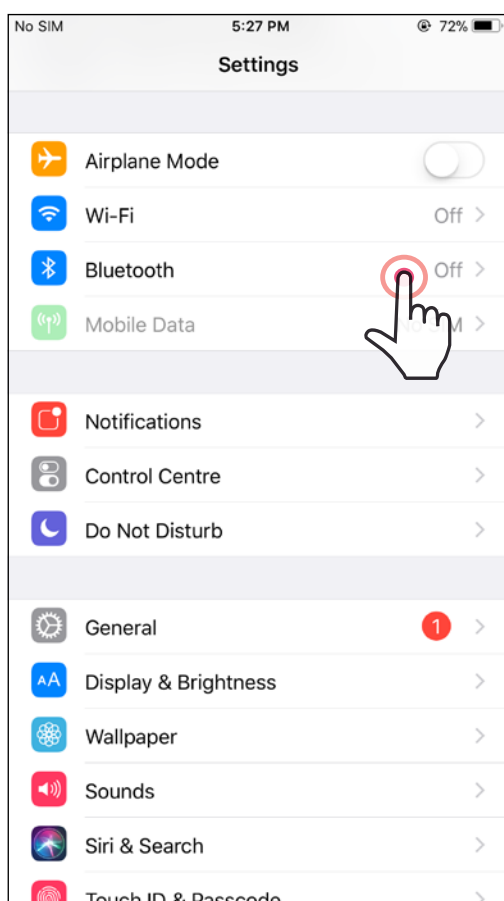
- ③ B LEHETŐSÉG – Adja a nyomtatót az alkalmazáshoz. Válassza ki a „Nyomtatóbeállítások” lehetőséget a főmenüben, koppintson a „Nyomtató hozzáadása” lehetőségre, és válassza ki a nyomtatóját.

Nyomtatója megjelenik a „Nyomtatók” listában, és az ikon csatlakozás esetén az akkumulátorszintet jeleníti meg.

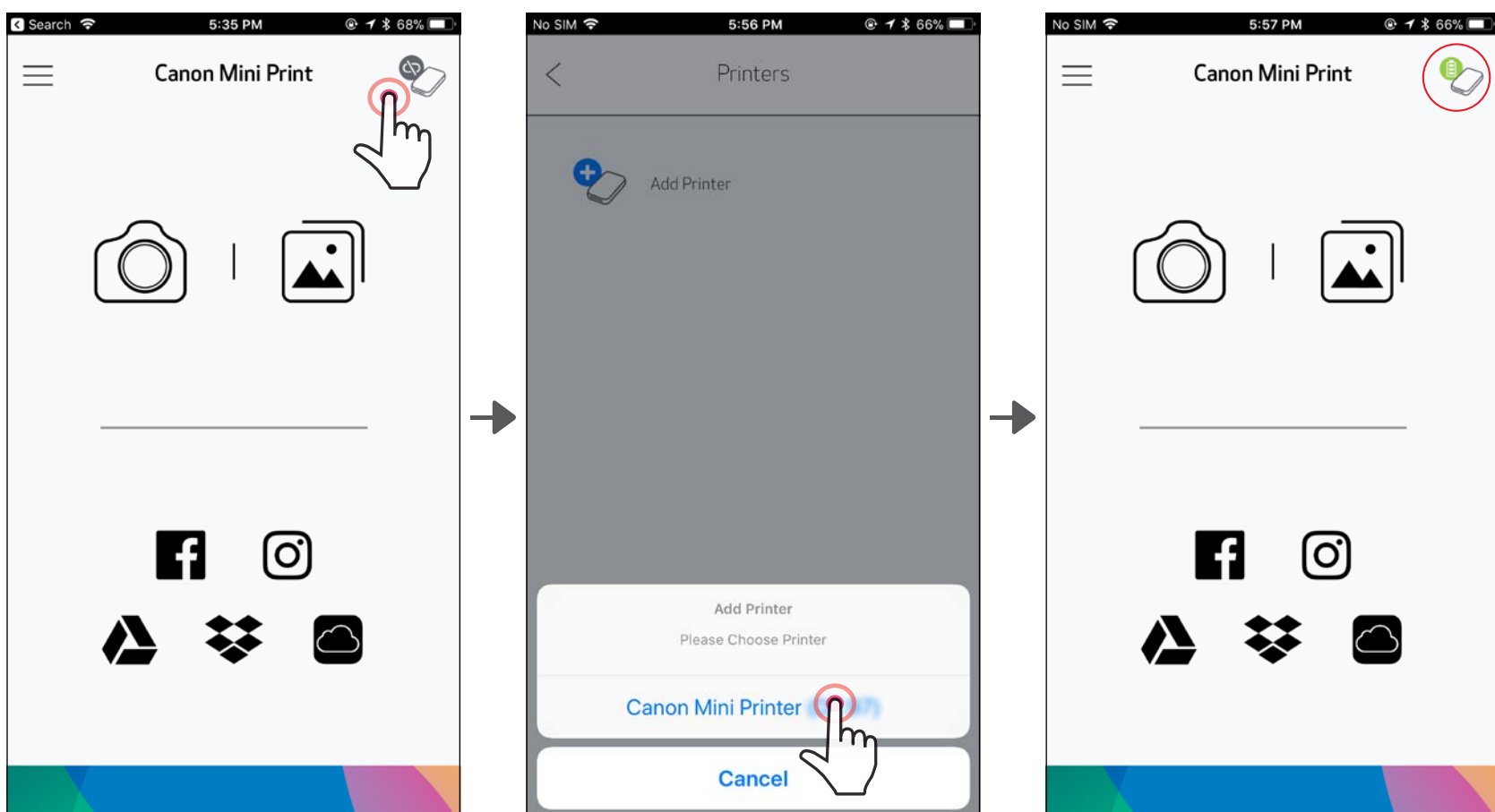


iOS-párosítás

- ① Kapcsolja be a nyomtatót (nyomja le, és tartsa lenyomva a bekapcsológombot addig, amíg világítani kezd a LED-jelzőfény).
- ② Nyissa meg a mobileszköz „Beállítások” pontját a Bluetooth bekapcsolásához és az eszköz nyomtatóval való párosításához.



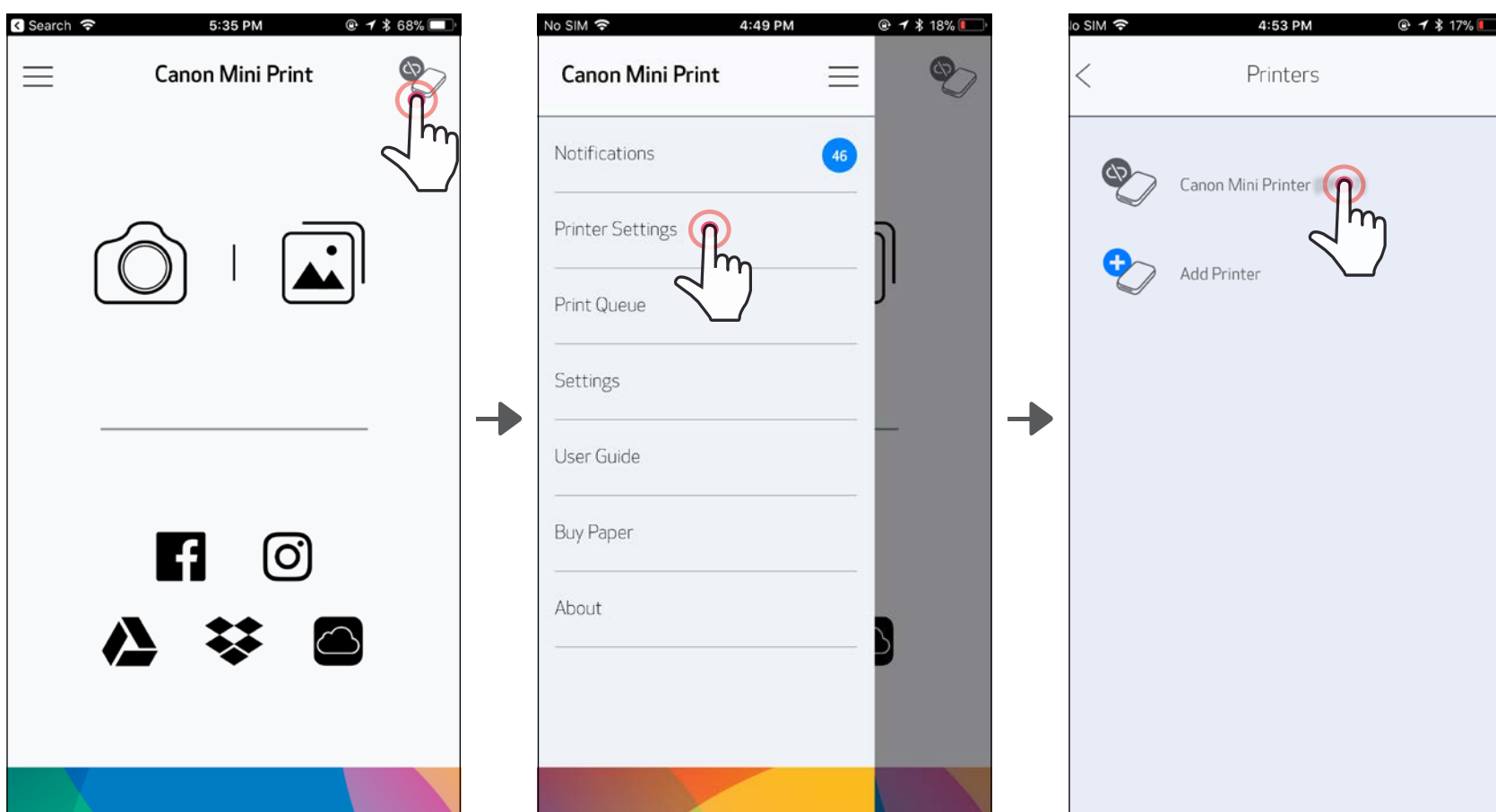
- ③ A LEHETŐSÉG – Adja a nyomtatót az alkalmazáshoz. Koppintson az ikonra a jobb felső sarokban, és válassza ki a nyomtatóját. Az ikon módosul, és kijelzi az akkumulátorszintet a kapcsolódást követően.



—VAGY—

- ③ B LEHETŐSÉG – Adja a nyomtatót az alkalmazáshoz. Válassza ki a „Nyomtatóbeállítások” lehetőséget a főmenüben, koppintson a „Nyomtató hozzáadása” lehetőségre, és válassza ki a nyomtatóját.

Nyomtatója megjelenik a „Nyomtatók” listában, és az ikon csatlakozás esetén az akkumulátorszintet jeleníti meg.



Android-párosítás (NFC-vel)

- ① Biztosítsa mobileszközén, hogy az NFC és a Bluetooth engedélyezve legyen.
- ② Nyissa meg a Canon Mini Print alkalmazást.
- ③ Helyezze mobileszközét a nyomtató tetejére.
- ④ A nyomtató párosítása automatikusan megtörténik a mobileszközzel.



! MEGJEGYZÉS

Nyomtató állapota ikon (az alkalmazásban jelenik meg)



Új nyomtató hozzáadása



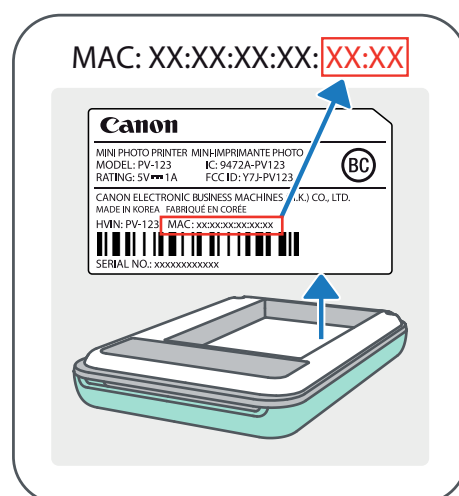
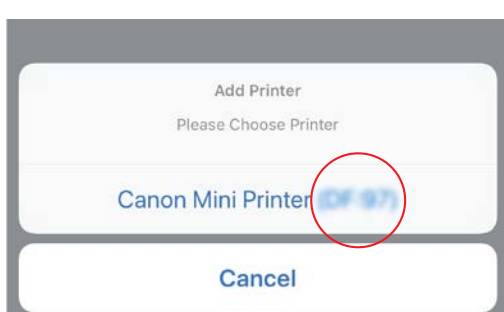
Nyomtató nincs csatlakoztatva



Nyomtató csatlakoztatva (az akkumulátor állapota látható)

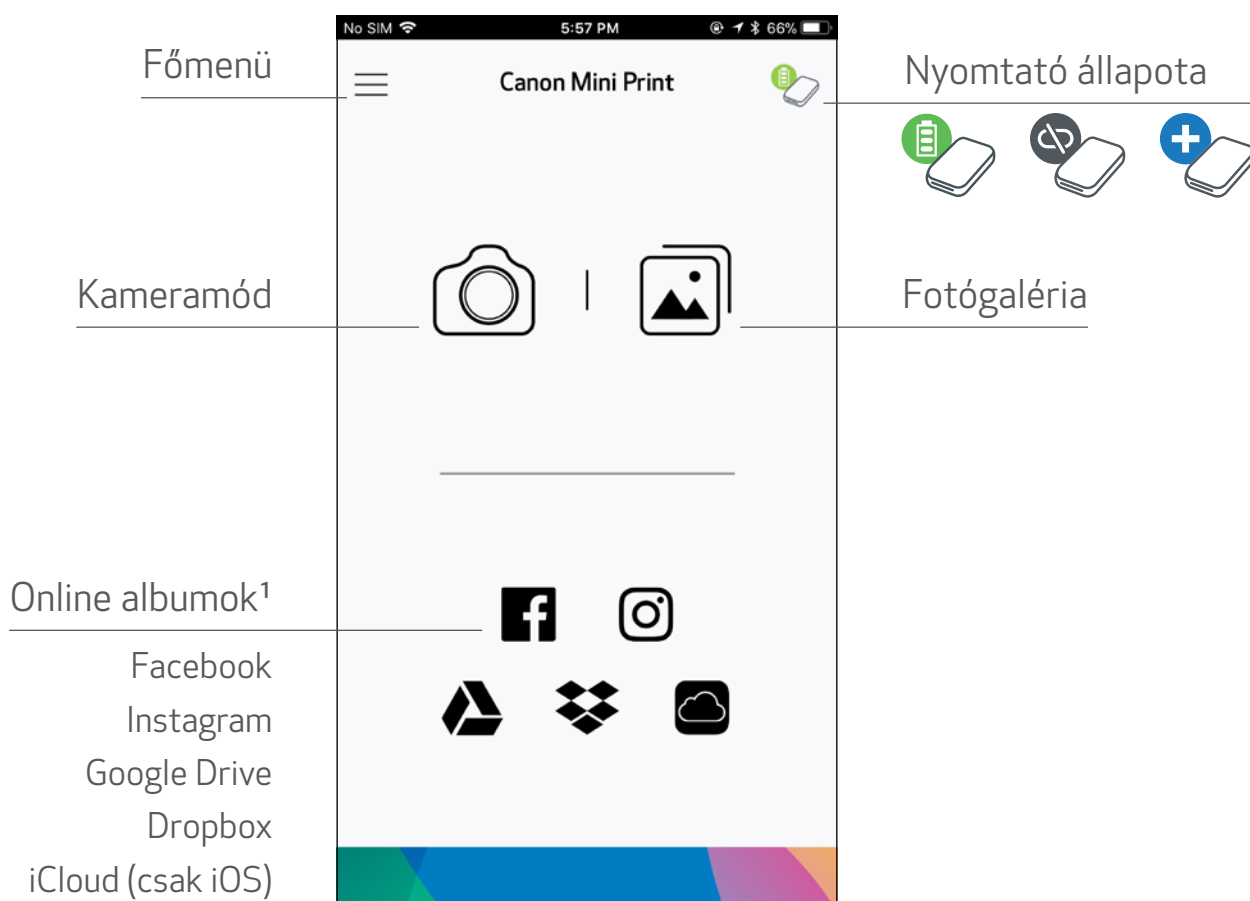
A párosításról

- Egy nyomtató csak egy iOS-/Android-eszközzel párosítható.
- Egy iOS-/Android-eszköz több nyomtatóhoz is csatlakoztatható.
További nyomtató párosításához lépjen a Nyomtatóbeállítások pontra a Főmenüben, és koppintson a „Nyomtató hozzáadása” lehetőségre.
- Keressen rá, és párosítsa a „Canon Mini Printer (xx:xx)” nyomtatót. Az (xx:xx) helyére a nyomtató belső címkéjén található MAC-cím utolsó négy számjegye kerül.
- A Bluetooth-keresés és átvitel sikertelen lehet a környezettől függően. Ellenőrizze mobileszköze Bluetooth-kapcsolatát, és próbálkozzon újra.



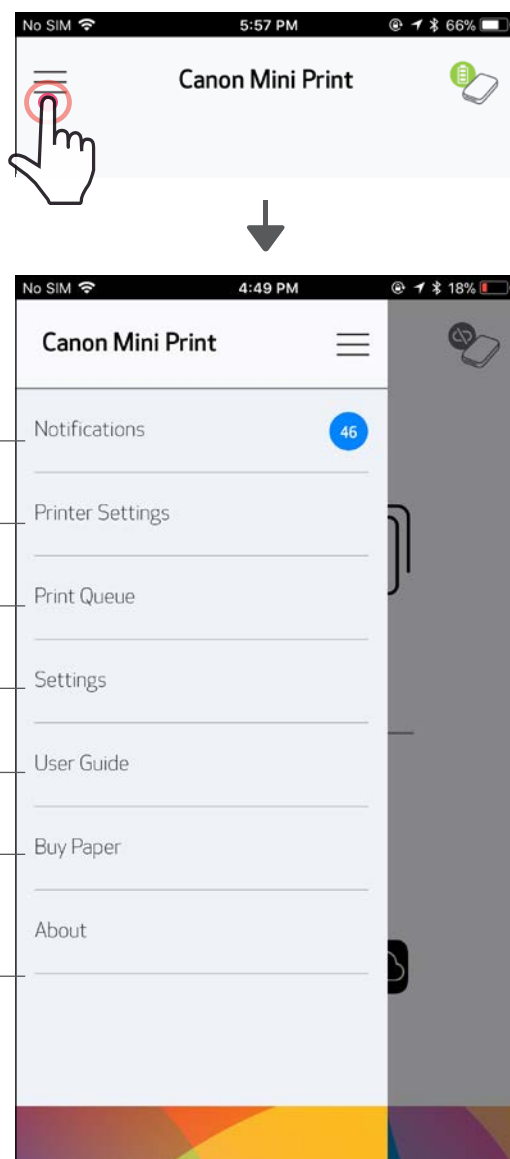
FELHASZNÁLÓI FELÜLET

KEZDŐKÉPERNYŐ



FŐMENÜ



- Alkalmazáson belüli üzenetek megtekintése
- A párosított nyomtató adatainak és beállításainak elérése
- Képek megtekintése és törlése a nyomtatási sorban
- Alkalmazások adatainak és beállításainak elérése
- Az online Felhasználói kézikönyv és GYIK megtekintése
- Fotópapír megvásárlása az online áruházból
- A Felhasználói megállapodás és az Adatvédelmi nyilatkozat megtekintése

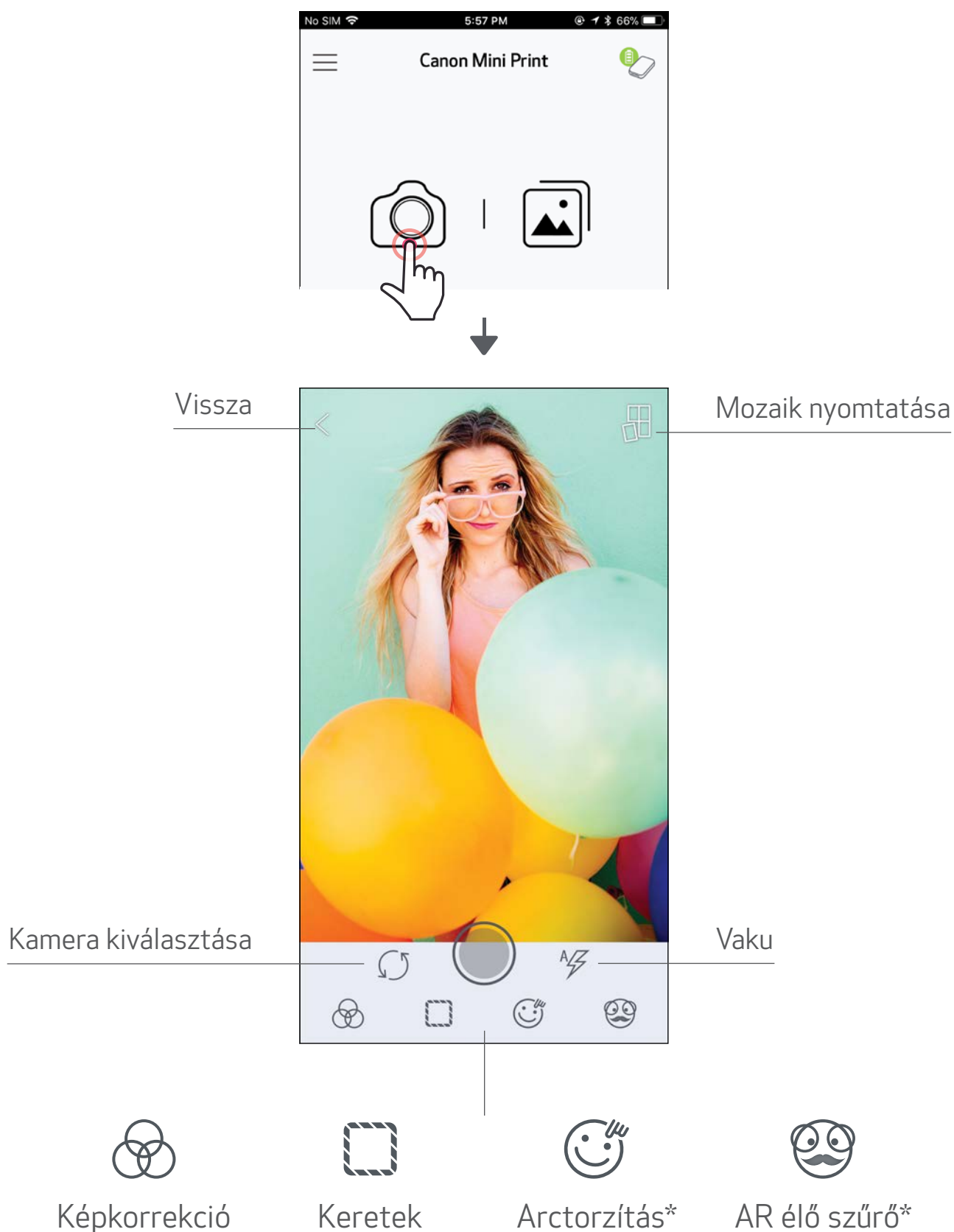


Az alkalmazásélmény, a funkciók és a rendelkezésre álló online albumok eszközönként és régióként változhatnak.

1) Internetkapcsolat szükséges. Használatához aktív közösségi médiabeli vagy felhőalapú fiók szükséges.

KAMERAMÓD



- ① Koppintson a kezdőképernyő [] ikonjára fénykép készítéséhez. (Kiegészítő lehetőségként koppintson az ikonokra a képernyő alján, ha effektek nélkül szeretne fotót készíteni.)
- ② Miután elkészített egy fotót, kinyomtathatja, szerkesztheti, megoszthatja vagy mentheti azt.
- ③ A nyomtatáshoz koppintson a [] lehetőségre.

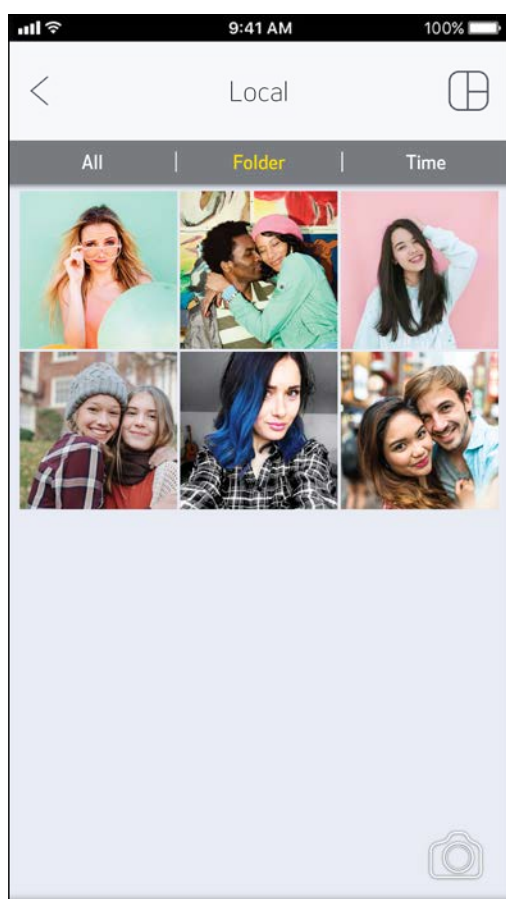
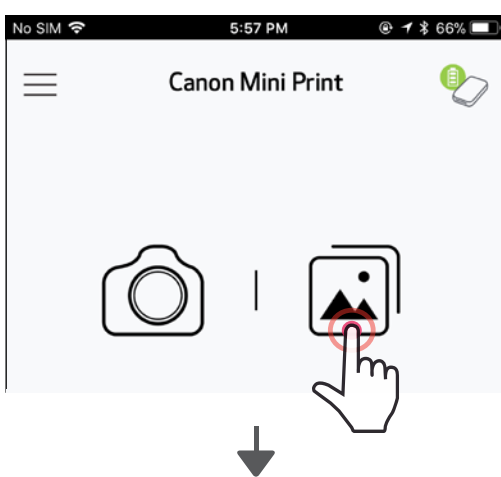


* Szükséges az arcérzékelés a képen

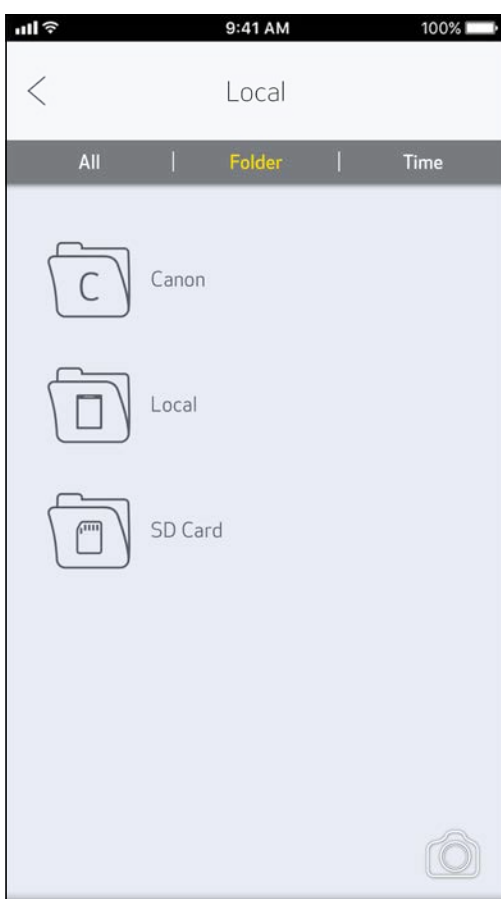
FOTÓGALÉRIA

A Fotógalériában tárolhatja a fotókat galéria nézetben, mappák szerint, illetve naptár szerint.

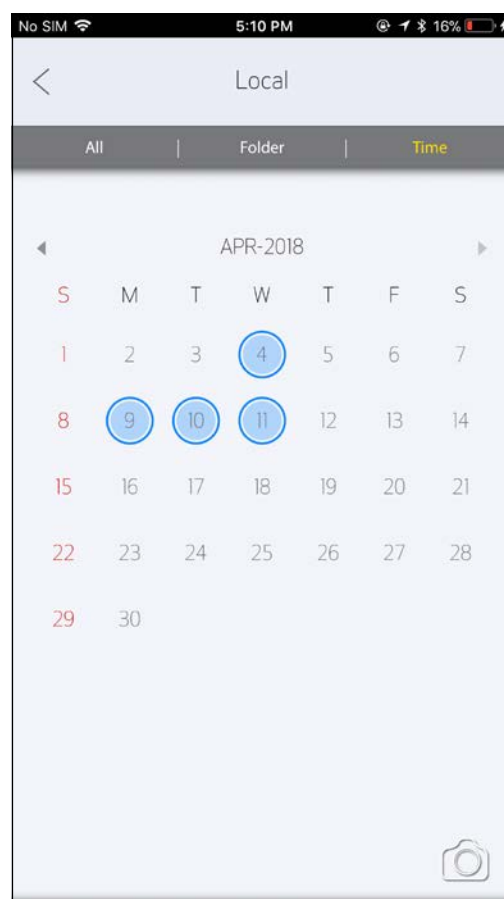
- ① Koppintson a kezdőképernyő [] ikonjára a Fotógaléria megtekintéséhez.
- ② Miután kijelölt egy fotót, kinyomtathatja, szerkesztheti, megoszthatja vagy mentheti azt.
- ③ A nyomtatáshoz koppintson a [] lehetőségre.



Minden fotó – Galéria

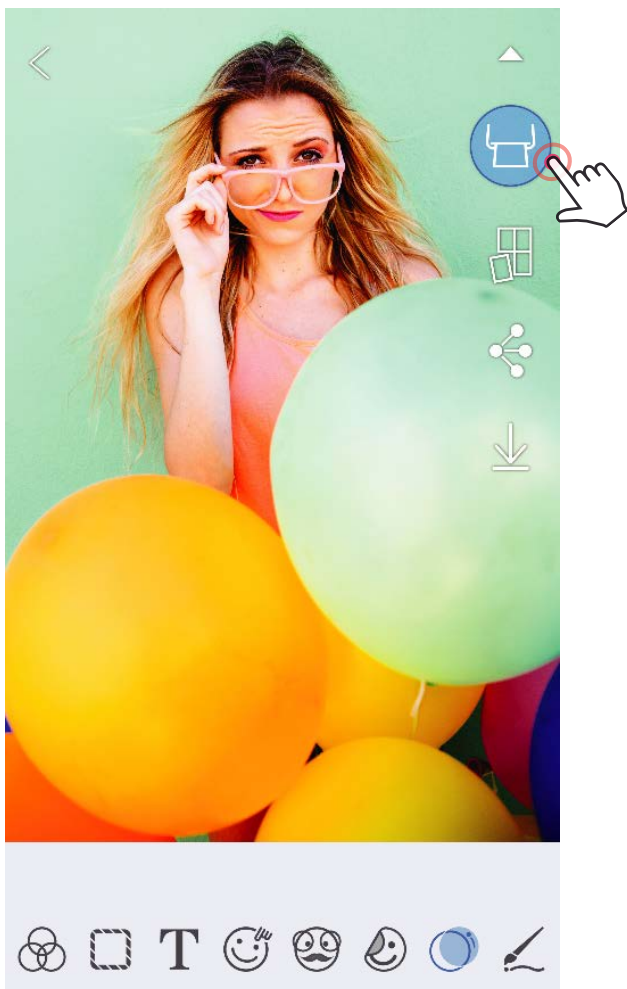



Mappa nézet



Naptár nézet

FOTÓK NYOMTATÁSA



- ① Amikor készen áll, koppintson a [] lehetőségre a fotó kinyomtatásához.

Győződjön meg róla, hogy a nyomtató be van kapcsolódva, és párosítva/csatlakoztatva van.

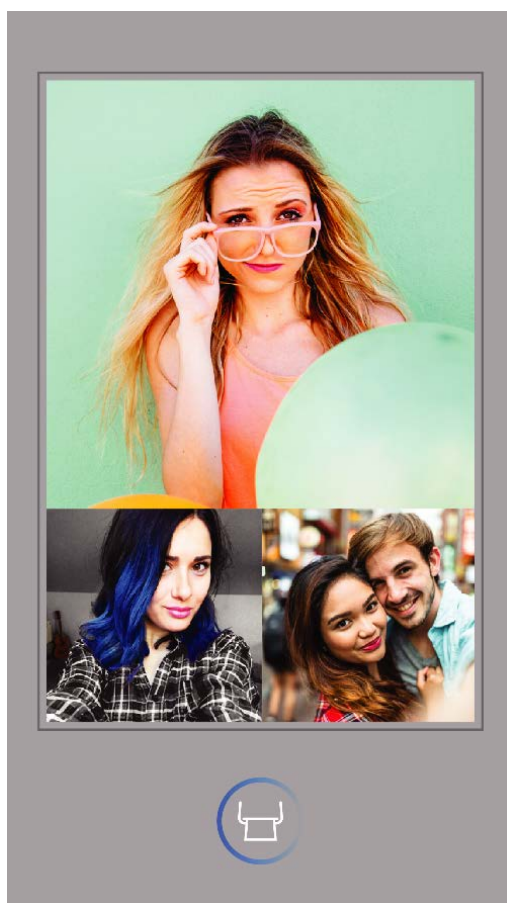
- ② Megjelenik egy folyamatjelző képernyő, amelyen látható hogy a képet a rendszer nyomtatóra küldte, és a nyomtatás folyamatban van.

Az Áramellátás LED-jelzőfénye fehérén villog. Ne lépjen ki, és ne zárja be az alkalmazás addig, amíg a nyomtatás be nem fejeződik.

Megjegyzés a nyomtatási sorról: Képének tárolása a Nyomtatási sorban történik, ha a nyomtató nincs bekapcsolva, amikor elküldi a nyomtatást. Egy nyomtatás elküldéséhez egyszerűen kapcsolja be a nyomtatót, és kapcsolódjon újra az eszközhöz. Ekkor a rendszer rákérdez, hogy szeretné-e kinyomtatni a nyomtatási sorban lévő képeket. Ha meg szeretné tekinteni vagy törölni szeretné a sorban lévő képeket, nyissa meg a Főmenü > Nyomtatási sor pontot.



Küldés a nyomtatóra



Nyomtatás



MEGJEGYZÉS

- A kinyomtatott kép eltérhet az eredeti képtől, mert a mobileszközön megjelenített színek „képernyő-technológiája” eltér a papírra nyomtatott színek „nyomtatási technológiájától” (hőátvitteles nyomtatás).
- Ne húzza ki a papírt erővel nyomtatás közben vagy papírelakadás esetén.
- Ne nyissa fel a felső fedelet nyomtatás közben. Ez negatívan hathat a nyomtatási minőségre.
- Ha a nyomtató rezeg vagy rázkódik, az kihat a nyomtatás minőségére.

FOTÓK SZERKESZTÉSE

Olyan módosításokkal szabhatja testre a képét, mint a szűrők, matricák, szövegek stb.



- ① Koppintson az ikonokra a képernyő alsó sávjában.
- ② Végezze el a kívánt testreszabásokat!
- ③ Ne felejtse el menteni, megosztani, illetve kinyomtatni módosításait, mielőtt kilépne a képernyőről.

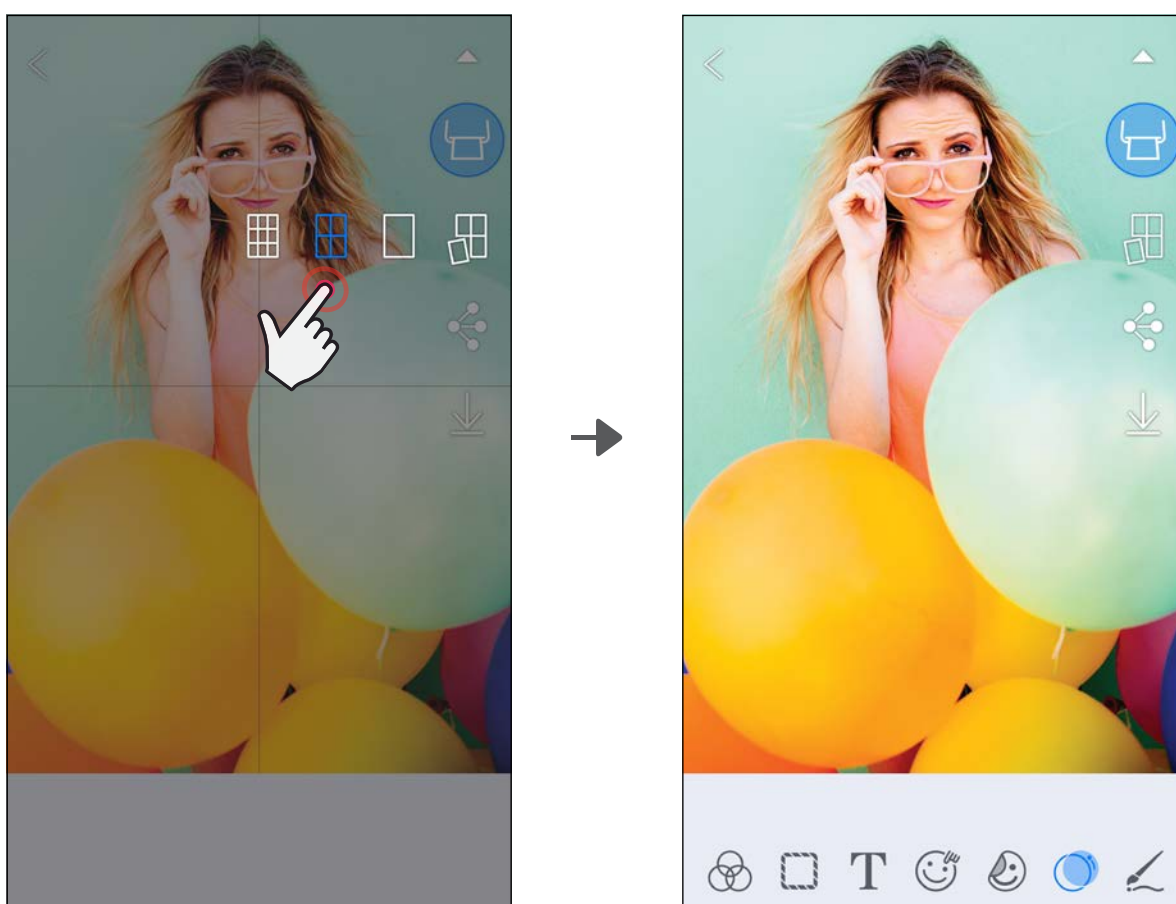


* Szükséges az arcérzékelés a képen.

A MOZAIK NYOMTATÁSA FUNKCIÓ HASZNÁLATA

A Mozaik nyomtatása funkcióval egy fotót több lapra nyomtathat, hogy egy nagyobb mozaikképet készíthessen a fotókból.

- ① Amikor készen áll a nyomtatásra, koppintson a [] ikonra, majd a 2 x 2 vagy 3 x 3 nyomatokból álló mozaik lehetőségére. (Ilyenkor csíkok jelzik a kép felosztását.)
- ② Koppintson a [] ikonra a mozaikok kinyomtatásához, majd illessze őket össze egy nagyobb mozaik elkészítéséhez.



A SMART SHEET, a ZINK technológia és a ZINK védjegyek tulajdonosa a ZINK Holdings LLC. Használatuk licenc alapján történik. Az Apple, az Apple logó, az iPad, az iPad Air, az iPad Pro és az iPhone az Apple Inc. védjegyei, bejegyezve az Amerikai Egyesült Államokban és más országokban. Az App Store az Apple Inc. szolgáltatásjegye.

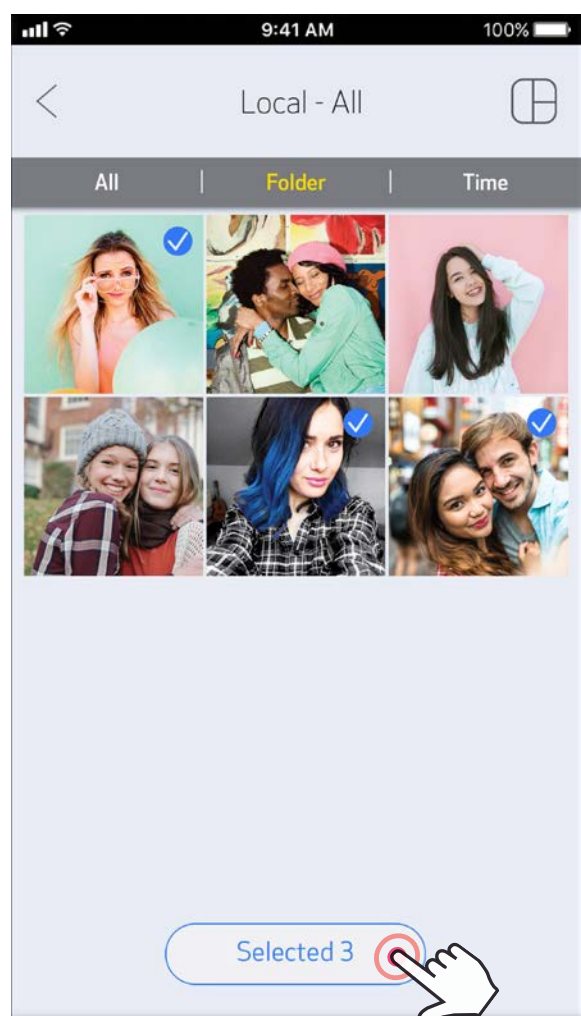
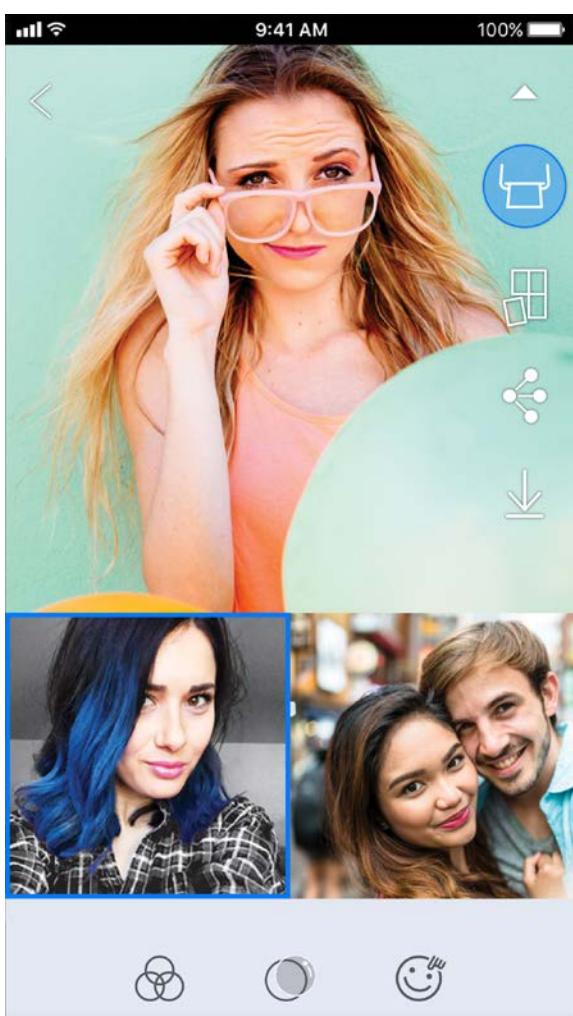
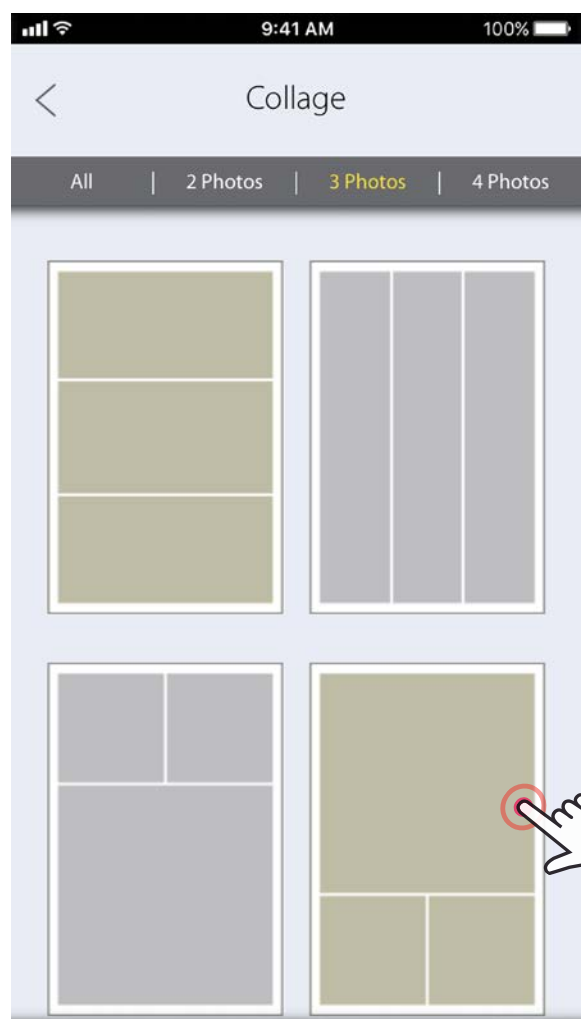
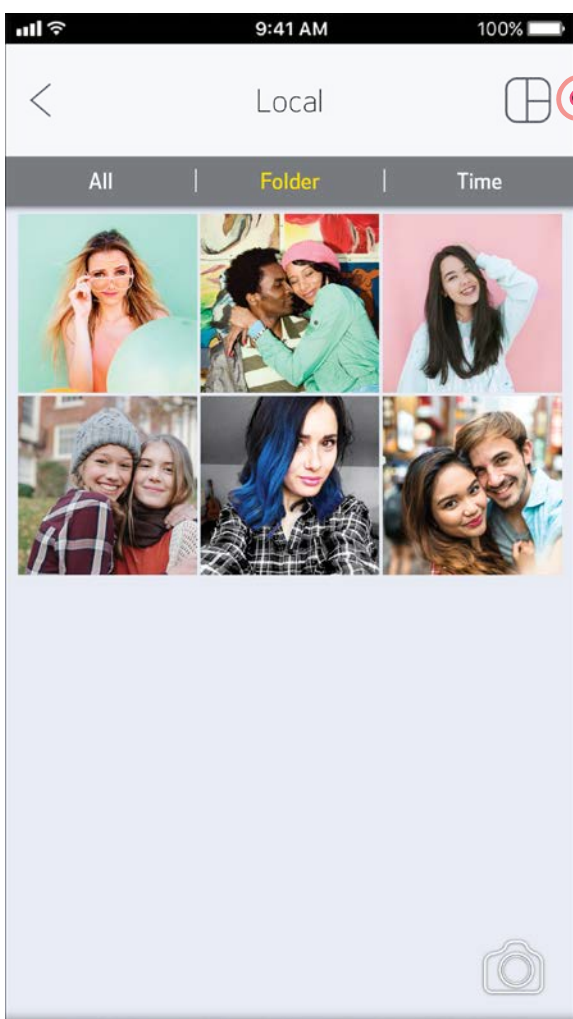
Az iOS a Cisco védjegye vagy bejegyzett védjegye az Amerikai Egyesült Államokban és más országokban, és felhasználása licenc alapján történik. Az Android, a Google Play és a Google Play logó a Google LLC. védjegyei.

A Bluetooth a Bluetooth SIG bejegyzett védjegye. A Wi-Fi a Wi-Fi Alliance bejegyzett védjegye. Minden más, harmadik féltől származó terméknév, márkanev és logó a megfelelő tulajdonos védjegye.

A KOLLÁZS NYOMTATÁSA FUNKCIÓ HASZNÁLATA


A Kollázs funkcióval legfeljebb 4 fotót nyomtathat egy 2x3-as lapra.

- ① Nyissa meg fotóit a Fotógalériából vagy az Online albumokból.
- ② Koppintson a [🖼️] ikonra a kollázssablon-lehetőségek megtekintéséhez, és válassza ki a használni kívánt elemet (kiválaszthat 2, 3 vagy 4 fotót egy sablonban).
- ③ Jelölje be a sablonhoz szükséges fotók számát, koppintson a „Kiválasztva” elemre.
- ④ Módosítsa képeit a kollázsban tetszés szerint, majd koppintson a [🖨️] lehetőségre, illetve végezzen megosztást vagy mentést.



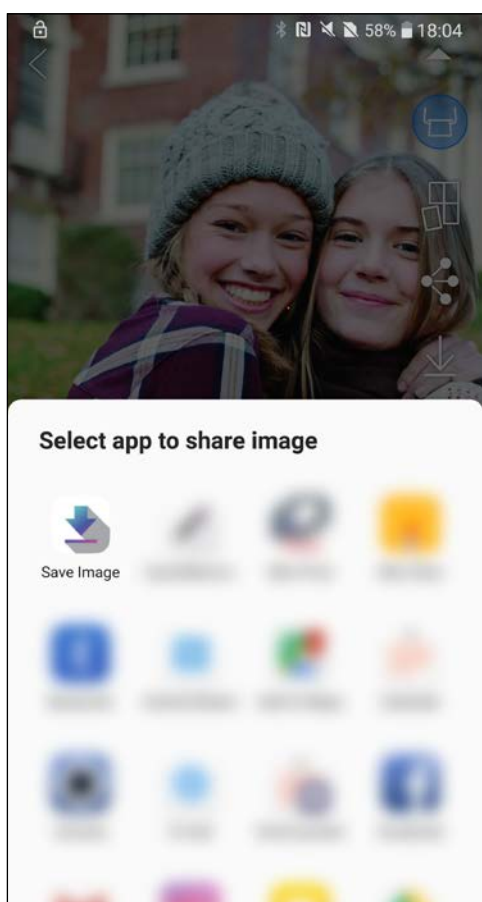
FOTÓK MEGOSZTÁSA

Könnyen megoszthatja, illetve mentheti a képeit és módosításait.

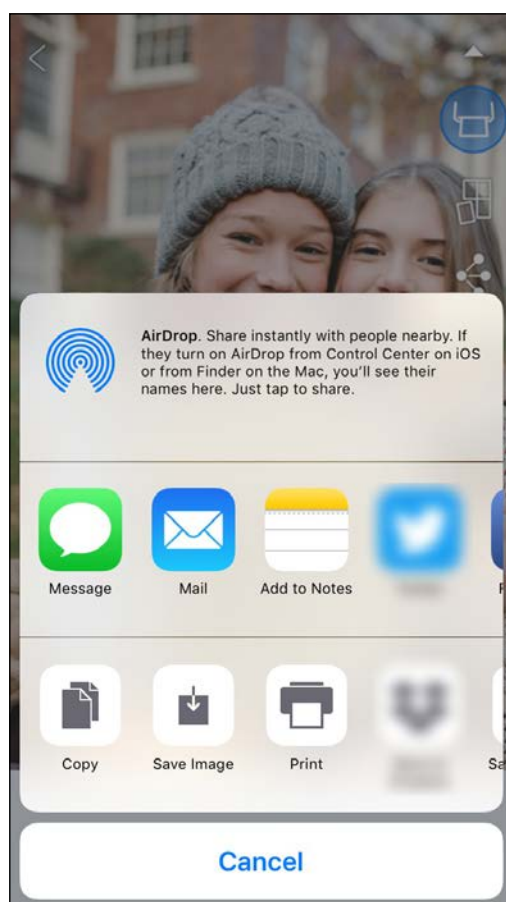
- ① Amikor elkészült, koppintson a [] lehetőségre a beállítások eszközén való megnyitásához.
- ② Ossa meg egy, a listán szereplő alkalmazással, vagy mentse eszköze fotótárhelyére.



Android



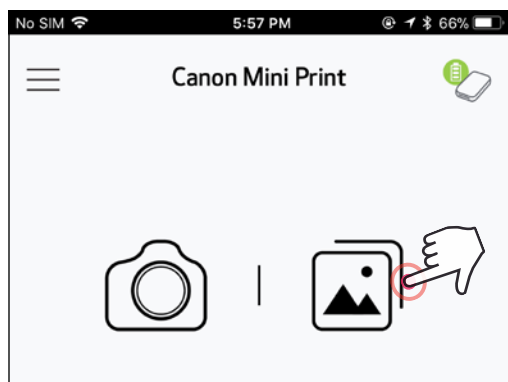
iOS



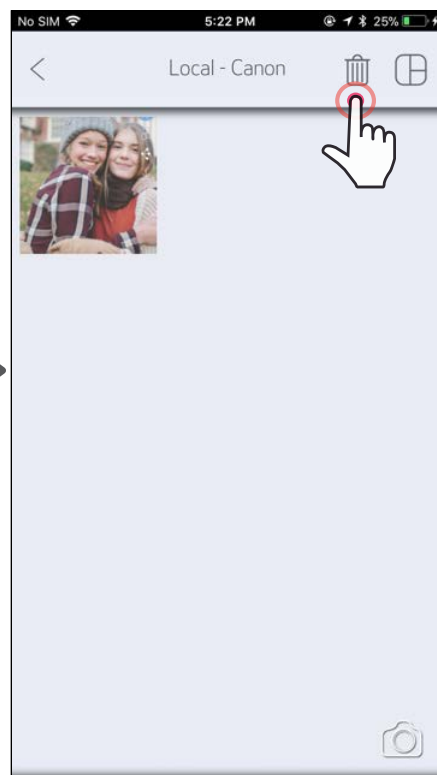
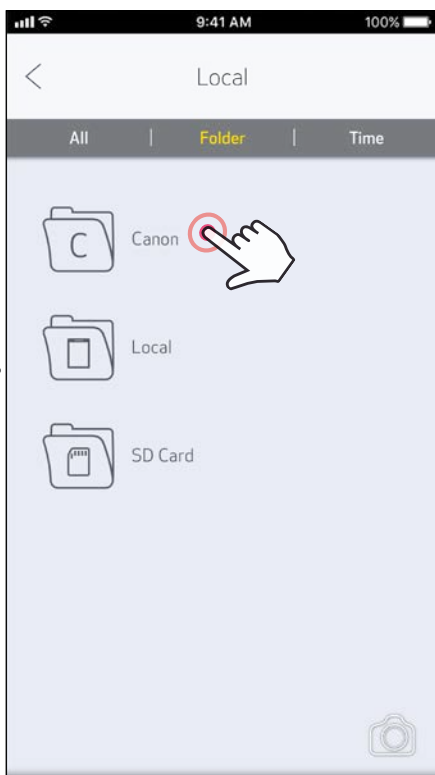
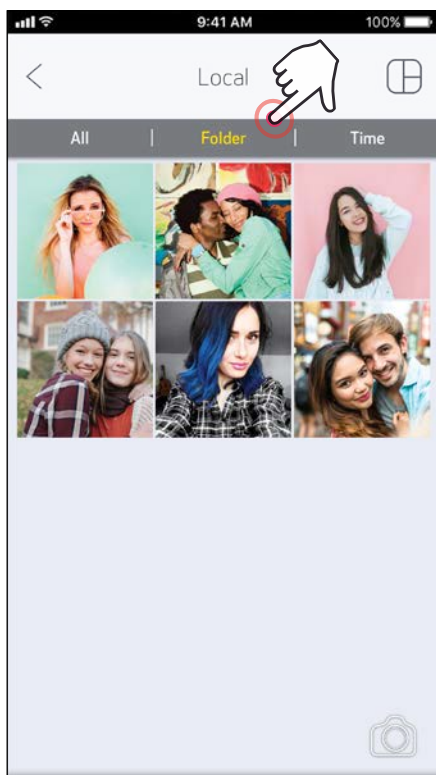
FOTÓK MENTÉSE

Könnyedén elmentheti képeit az alkalmazásban a Canon mappába.

- ① Amikor készen áll, koppintson a [↓] lehetőségre a kép mentéséhez.
- ② A mentett képek megtekintéséhez koppintson a [🖼️] ikonra, majd a „Mappa” lehetőségre, végül a and then „Helyi – Canon” elemre.



- ① Ha törölni szeretne egy fotót az alkalmazás Canon mappájából, koppintson a [🗑️] lehetőségre a Fotógaléria megtekintéséhez.
- ② Koppintson a „Mappa”, majd a „Helyi – Canon” lehetőségre.
- ③ Koppintson a szemetesre, majd válassza ki a fotókat, amelyeket véglegesen törölni szeretne.

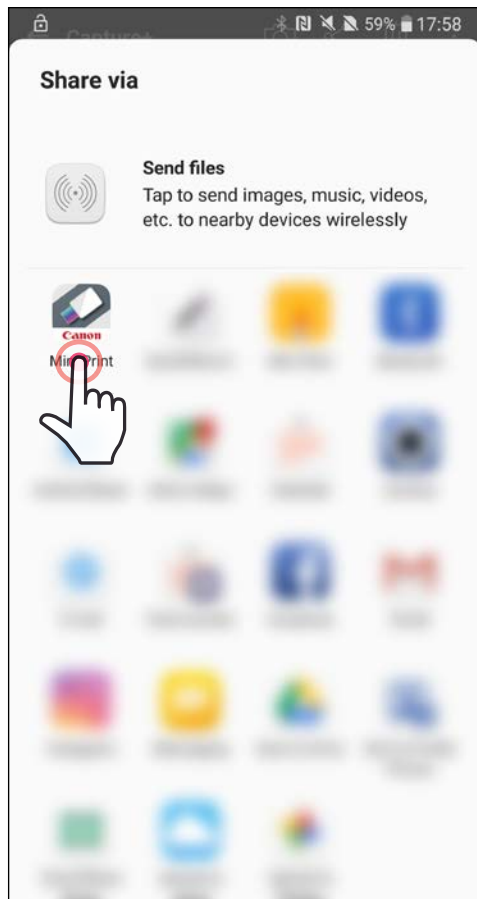


KÜLDÉS A MINI PRINT ALKALMAZÁSBA

Küldjünk el egy fotót eszköze fotógalériájából vagy fényképtekercséről a Canon Mini Print alkalmazásba.

Android

- ① Keressen ki egy fotót eszköze fotógalériájából, és koppintson a megosztás gombjára.
- ② Koppintson a Mini Print ikonra, ha el szeretné küldeni a fotót az alkalmazásba szerkesztésre és kinyomtatásra.

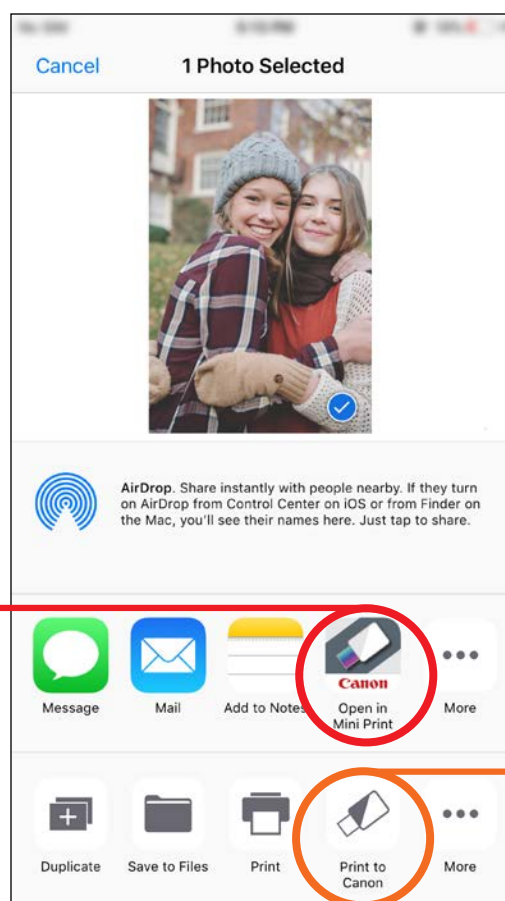


iOS

- ① Keressen ki egy fotót eszköze fotógalériájából, és koppintson a megosztás gombjára.
- ② A LEHETŐSÉG – Koppintson a „Megnyitás a Mini Print alkalmazásban” ikonra, ha el szeretné küldeni a fotót az alkalmazásba szerkesztésre és kinyomtatásra.
- ② B LEHETŐSÉG – Koppintson a „Nyomtatás a Canon készülékkel” lehetőségre, ha közvetlenül a nyomtatási sorhoz szeretné adni a fotót.



Szerkesztési képernyő



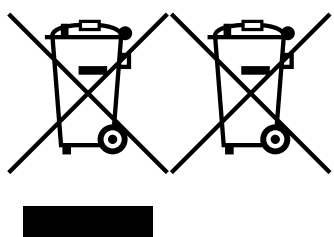
Nyomtatási sor

MŰSZAKI ADATOK

Áramforrás	Belső tölthető akkumulátor (500 mAh, lítium-polimer, 7,4 V)
Töltési sebesség	Körülbelül 90 perc (teljes töltöttség)
Méret	118,3 mm (H) x 82,4 mm (Szé) x 18,7 mm (Mé)
Súly	160 g
Kapcsolat	Bluetooth 4.0
Kompatibilis operációs rendszer	iOS 9.0 vagy újabb és Android 4.4 vagy újabb
Nyomtatási technológia	ZINK™
Nyomtatási felbontás	314 x 400 dpi (képpont/hüvelyk)
Szegély nélküli nyomtatás	Igen
Kompatibilis papír	Canon ZINK™ fotópapír: ZP-2030-20 (20 lap) ZP-2030-50 (50 lap) 2" x 3" / Öntapadós / foltmentes / vízálló és szakadásmentes
Papírkapacitás	Akár 10 ZINK™ fotópapír + 1 SMART SHEET™
Memória	512 Mb
Környezeti paraméterek	<ul style="list-style-type: none">• A nyomtató javasolt működési, töltési és tárolási hőmérséklete: 15°–32°C• A nyomtató javasolt működés, töltési és tárolási páratartalma: 40–55% relatív páratartalom.• Működési hőmérséklet: 5°–40°C• Működési páratartalom: <70% relatív páratartalom
Automatikus kikapcsolás	Nincs/3 perc/5 perc/10 perc (az alkalmazásban választható ki)
Tápadapter	Kimeneti teljesítmény: 1 A (folyamatos) Feszültség: 5 V

* Bejelentés nélkül változhat

Csak az Európai Unió és az EGT (Norvégia, Izland és Liechtenstein) országaiban



Ezek a szimbólumok azt jelzik, hogy a termék hulladékkezelése a háztartási hulladéktól különválasztva, az elektromos és elektronikus berendezések hulladékairól (WEEE) szóló (2012/19/EU) irányelvnek és az elemekről és akkumulátorokról, valamint a hulladék elemekről és akkumulátorokról szóló (2006/66/EK)

irányelvnek megfelelően és/vagy ezen irányelveknek megfelelő helyi előírások szerint történik.

Amennyiben a fent feltüntetett szimbólum alatt egy vegyjel is szerepel, az elemekről és akkumulátorokról szóló irányelvben foglaltak értelmében ez azt jelzi, hogy az elem vagy az akkumulátor az irányelvben meghatározott határértéknél nagyobb mennyiségben tartalmaz nehézfémet (Hg = higany, Cd = kadmium, Pb = ólom).

E terméket az arra kijelölt gyűjtőhelyre kell juttatni – pl. hasonló termék vásárlásakor a régi becserélésére vonatkozó hivatalos program keretében, vagy az elektromos és elektronikus berendezések (EEE) hulladékainak gyűjtésére, valamint a hulladék elemek és hulladék akkumulátorok gyűjtésére kijelölt hivatalos gyűjtőhelyre.

Az ilyen jellegű hulladékok nem előírászerű kezelése az elektromos és elektronikus berendezésekhez (EEE) általánosan kapcsolható potenciálisan veszélyes anyagok révén hatással lehet a környezetre és az egészségre. E termék megfelelő leselejtezésével Ön is hozzájárul a természeti források hatékony használatához.

A termék újrahasznosítását illetően informálódjon a helyi polgármesteri hivatalnál, a helyi közterület-fenntartó vállalatnál, a hivatalos hulladéklerakó telephelyen vagy a háztartási hulladék begyűjtését végző szolgáltatónál, illetve látogasson el a www.canon-europe.com/weee, vagy www.canon-europe.com/battery internetes oldalra.