

Canon

Mini-fotoprinter
Kasutusjuhend



Zoemini

OHUTUSTEAVE

PRINTERI ÜLEVAADE

PRINTERI SEADISTAMINE

- A) Laadige printer täis
- B) Lülitage toide sisse
- C) Laadige paberit

RAKENDUSE INSTALLIMINE

SEADME JA PRINTERI SIDUMINE

KASUTAJALIIDES

- Avakuva / Peamenüü
- Kaamerarežiim
- Fotogalerii
- Fotode printimine
- Fotode töötlemine
- Paanprintimise kasutamine
- Kollaaži printimise kasutamine
- Fotode jagamine
- Fotode salvestamine
- Rakendusse Mini Print saatmine

TEHNILISED ANDMED



LUGEGE ENNE KASUTAMIST

Palun lugege järgmised juhised ja ohutuse ettevaatusabinõud enne printeri kasutamist läbi.

Regulatiivteabe ning lisateavet ohutuse kohta leiate printeri pakendis olevalt Regulatiiv- ja ohutusteabe lehel.

TEAVE SÜMBOLITE KOHTA



ETTEVAATUST

Tähistab teavet, mille eiramine võib põhjustada õnnetusi ja vigastusi seoses seadme vale kasutamisega. Ohutuks kasutamiseks tuleb neid juhiseid järgida.



MÄRKUS

Juhised või teave on oluline ning neid tuleb järgida.



MÄRKUS

- Ärge kasutage toodet otsese päikesevalguse all või jätke toodet sellisesse kohta. Samuti vältige kohti, kus temperatuur kiiresti muutub, kus on väga niiske, tolmu või must.
- Printer ei pruugi printida äärmuslikes ilmastikutingimustes. Laske printeri temperatuuril kohanduda soovitusliku töötemperatuuriga 15 °C kuni 32 °C, enne kui üritate uuesti printida.
- Laadige printerit keskkonnas, mille temperatuur jääb soovitatud vahemikku 15 °C kuni 32 °C.

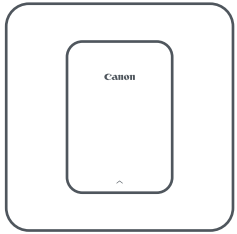


ETTEVAATUST

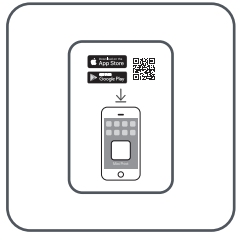
- Väga kuivades ruumides võib printer omandada staatilise elektri laengu. Olge printeri käsitlemisel ettevaatlik.
- Hoidke printer eemal vedelikest või vedelikega anumatest.
- Ärge paigutage ventilatsiooniavade ette esemeid, mis võiks need blokeerida.
- Ärge mitte mingil juhul võtke printerit koost lahti. Kui toode ei toimi korralikult, siis võtke palun ühendust toote müüjaga või Canoni hoolduse ja toega aadressil www.canon-europe.com/Support.
- Järgige toote minemaviskamisel jäätmekäitluseeskirju, vastasel korral võib see põhjustada füüsilisi vigastusi või kahjusid. Järgige toote minemaviskamisel kohalikke seadusi ja jäätmekäitluseeskirju.
- Ärge käsitsege toodet meditsiiniseadmete läheduses. Toode emiteerib nõrka elektromagnetvälja. Ärge asetage seadet siirdatud elektroonikaseadmete (nt südamerütmuri) lähedusse. Selliste probleemide tekkimise korral võtke ühendust arstiga.
- Aku koost lahti võtmine võib põhjustada lekkeid, plahvatuse, vigastusi või kahjusid.
- Ärge kasutage printerit kui aku või toode on deformeerunud.
- Ärge jätke akut kunagi kõrge temperatuuriga kohta, otsese päikesevalguse kätte või põletage akut (nt minemaviskamisel).

PRINTERI ÜLEVAADE

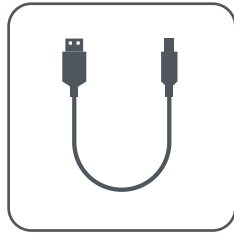
KAASASOLEVAD ASJAD



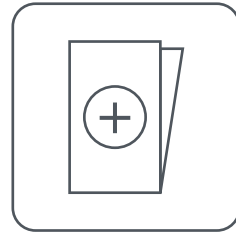
Mini-fotoprinter



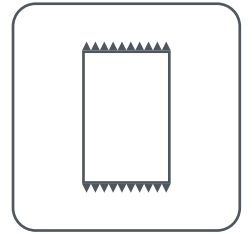
Kiirjuhend



USB-kaabel

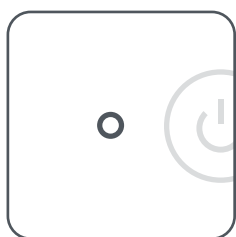


Regulatiiv- ja ohutusteabe leht

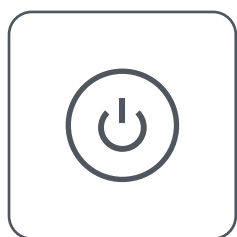


Canon ZINK™ fotopaber (10 lehte)

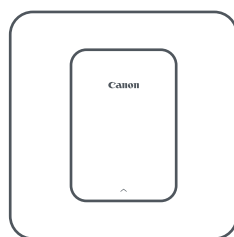
TOOTE FUNKTSIOONID



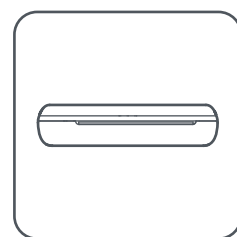
① Toite LED-tuli



② Toitenupp



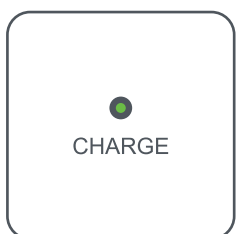
③ Ülakaas



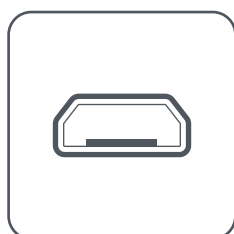
④ Paberi väljastusava



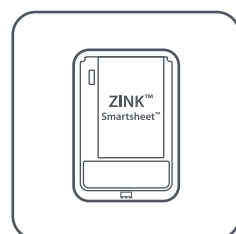
⑤ Reset-nupp



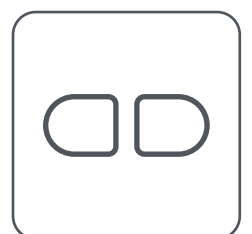
⑥ Laadimise LED-tuli



⑦ USB-liides (laadimiseks)

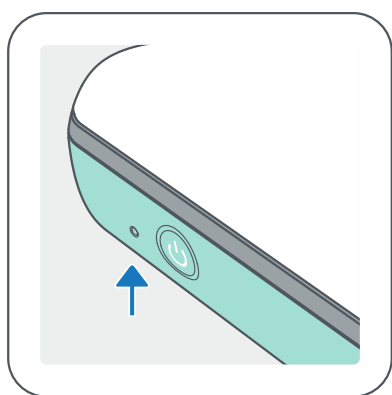


⑧ Paberialus (nähtav avatud ülakaanega)



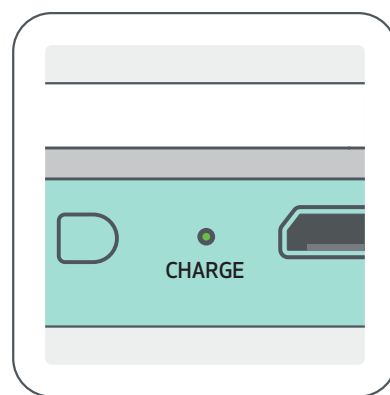
⑨ Käerihma aas

TOIDE JA LAADIMINE - LED-signaaltuled



TOIDE

- Valge – printer on sisse lülitatud
- ☀️ Vilkuv valge – printimine / töötlemine / jahtumine
- ☀️ (punane) Vilkuv punane – paberit pole / kaas on avatud / paberiummistus / aku on tühjaks saamas / mälu on täis / muu tõrge
- Punane – püsivara värskendamine



LAADIMINE

- Punane – laadimas
- Roheline – laadimine lõppenud
- ☀️ (punane) / ↓ / ☀️ (roheline) Punane ja roheline vilguvad vaheldumisi – laadimise tõrge

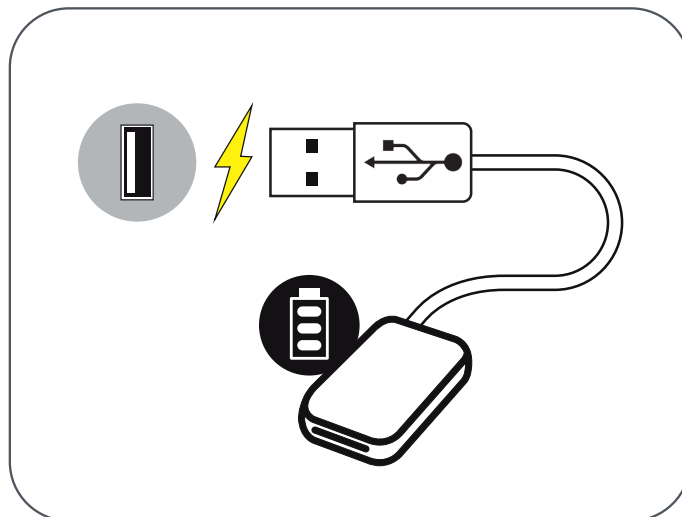


MÄRKUS

CANON MINI-PRINTERI HOOLDAMINE

- Kasutage toote puhastamiseks pehmet ja kuiva riidelappi. Ärge kasutage puhastamiseks niisket riidelappi või lenduvaid vedelikke, nt värvilahustit.
- Hoidke ülakaas suletuna, et tolm ja muud võõrkehad ei pääseks printeri sisemusse.
- Kasutage ja hoidke printerit soovitatud keskkonnas temperatuuriga 15 °C kuni 32 °C ja 40-55% suhtelist õhuniiskust.
- Hoidke printeri püsivara värskendatuna. Kontrollimaks, kas püsivara on vaja värskendada, avage rakendus Canon Mini Print, valige Peamenüü > Printeri seaded > valige ühendatud printer > seejärel puudutage "Püsivara uuendus".
-- Enne kontrollimist veenduge, et teie mobiilseadmepoleks Interneti-ühendus. Kui soovite värskendada printeri püsivara, siis peab printer olema vähemalt 50% laetud või ühendatud toiteallikaga.
- Veenduge, et kasutate rakenduse Canon Mini Print uusimat versiooni. Kui teie rakendusi ei värskendata automaatselt, siis minge rakenduste poodi ja kontrollige uuenduste olemasolu.

A) LAADIGE PRINTER TÄIS



Printer kasutab seesmist akut. Enne printeri kasutamist laadige aku kaasasoleva USB-kaabli abil täis.

- ① Sisestage kaasasoleva USB-kaabli väiksem pistik printerisse ning teine ots USB-adapterisse.
- ② Laadimise LED-tuli süttib laadimise tähistamiseks punaselt.
- ③ Pärast täislaadimist muutub laadimise LED-tuli roheliseks.

-- Tööaeg sõltub aku olekust, tööseisundist ning keskkonnatingimustest.

! MÄRKUS

Aku oleku ikoon (kuvatakse rakenduses)



TÄIS



KESKMINE



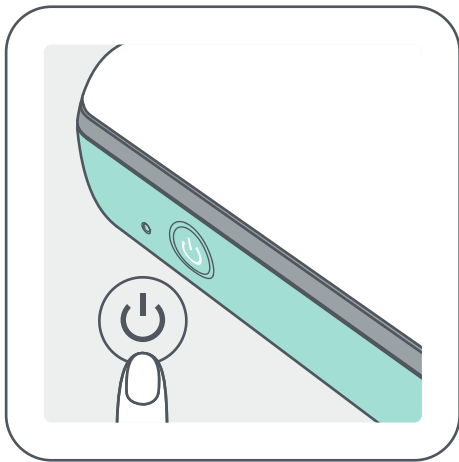
VÄHE JÄREL

Teave USB-kaabli kohta

KÄSITSEGE LAADIMISE AJAL USB-KAABLIT ETTEVAATLIKULT

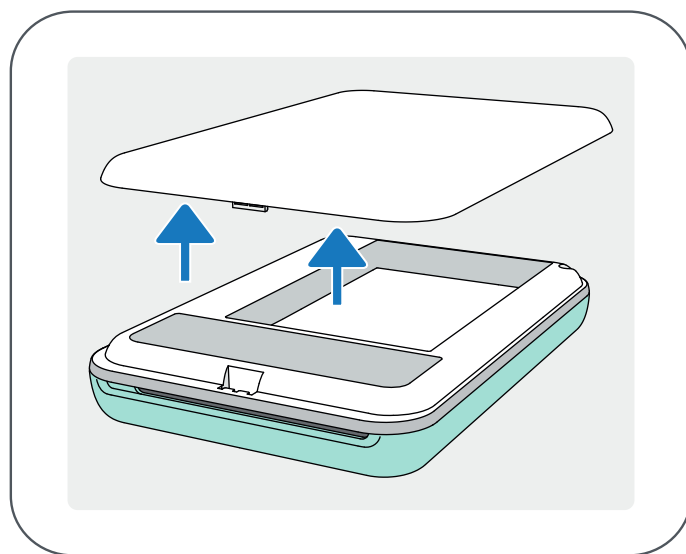
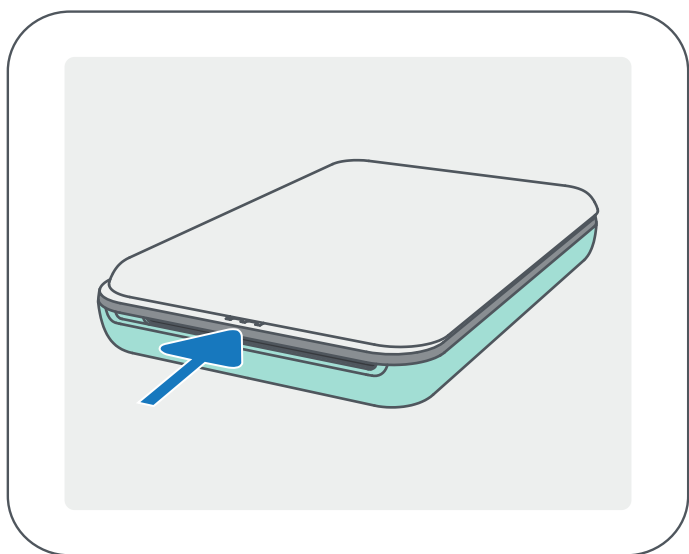
- Ärge asetage kaablile raskeid esemeid.
- Ärge asetage USB-kaablit kuumade esemete lähedusse.
- Ärge kriimustage, vigastage või tõmmake kaablit tugevalt.
- Ärge ühendage ega lahutage kaablit märgade kätega.
- Vältige liiga kõrgeid/madalaid temperatuure või niiskeid tingimusi.
- Eemaldage USB-kaabel pärast laadimist toiteallika küljest.
- Kasutage laadimiseks kaasasolevat USB-kaablit.

B) LÜLITAGE TOIDE SISSE

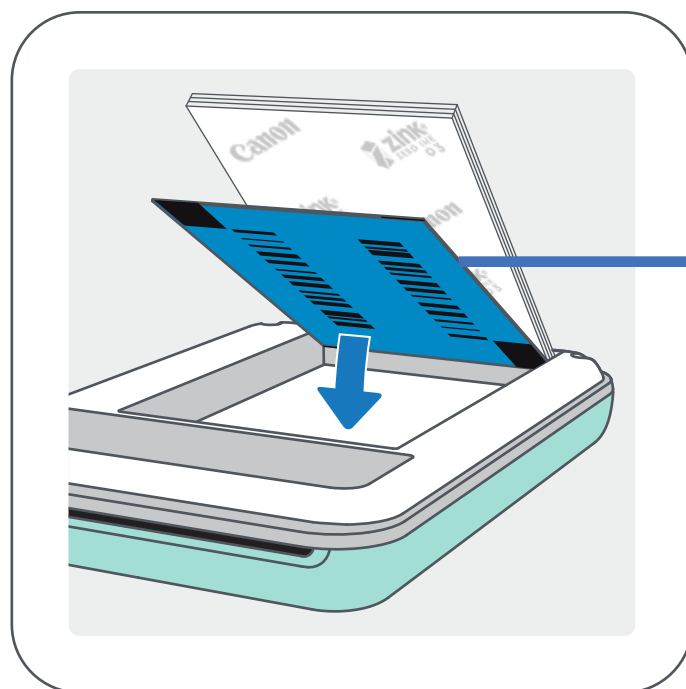


- ① Vajutage ja hoidke toitenuppu (⏻), kuni LED-signaaltuli süttib.
-- LED-signaaltuli vilgub printeri käivitumisel.
- ② Kui LED-signaaltuli jääb valgelt põlema, siis on printer printimiseks valmis.

C) LAADIGE PABERIT



- ① Ülakaane eemaldamiseks nihutage seda ettepoole noole suunas.
- ② Avage fotopaberi tasku (10 lehte + sinine SMART SHEET™).



Sinine SMART SHEET™
all ning fotopaberi lehed
selle peal.
Kõik logod on suunatud alla.

- ③ Asetage kõik 10 fotopaberi lehte ja üks SMART SHEET™-leht fotopaberipessa.
-- Asetage fotopaberi pakk sinise lehe SMART SHEET™ peale, veendudes et sinine ribakood ja fotopaberi logod jääksid allapoole.
- ④ Asetage ülakaas tagasi printeri peale. Õigesti sulgemisel peaks see klõpsatama oma kohale.
-- Sinine SMART SHEET™ saadetakse enne esimest prinditööd automaatselt läbi printeri.



PABERI KASUTAMISEL

- Asetage printerisse ainult 10 ZINK™ fotopaberi lehte ja 1 SMART SHEET™. Ärge asetage korraga rohkem lehti, sest see võib põhjustada paberiummistusi või prinditõrkeid.
- Optimaalsete prinditulemuste saavutamiseks kasutage Canon Zoemini printerites ZINK™ fotopaberit.
--Rakendusest Canon Mini Print saab osta paberit juurde, kui puudutate peamenüüs „Paberi ostmine“.
- Paberiummistuse korral lülitage ummistuse automaatseks likvideerimiseks lihtsalt printer VÄLJA ja SISSE. Ärge üritage tõmmata paberit välja.
- Kui printer prindib, siis ärge tõmmake või sikutage fotopaberit.
- Vigastuste või painutamise vältimiseks käsitsege fotopaberit ettevaatlikult.
- Hoidke paber laadimisel puhtana. Kui paber märdub või saab viga, siis võib see põhjustada paberiummistusi või prinditõrkeid.
- Ärge avage uut paberitaskut enne, kui olete valmis selle printerisse asetama.
- Ärge jätke fotopaberit otsese päikesevalguse kätte või niiskesse kohta.
- Ärge jätke fotopaberit kohta, kus temperatuur või niiskustase jäävad väljapoole taskul soovitatud vahemikku. See võib vähendada foto printimise kvaliteeti.

TEAVE SMART SHEET™-LEHE KOHTA

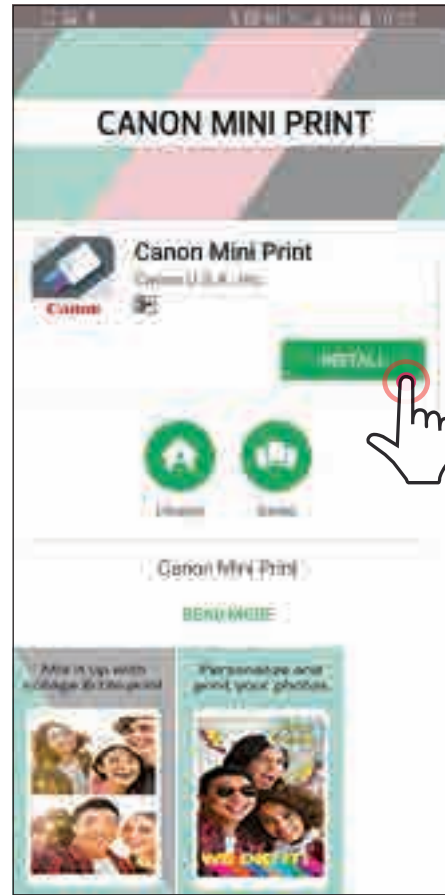
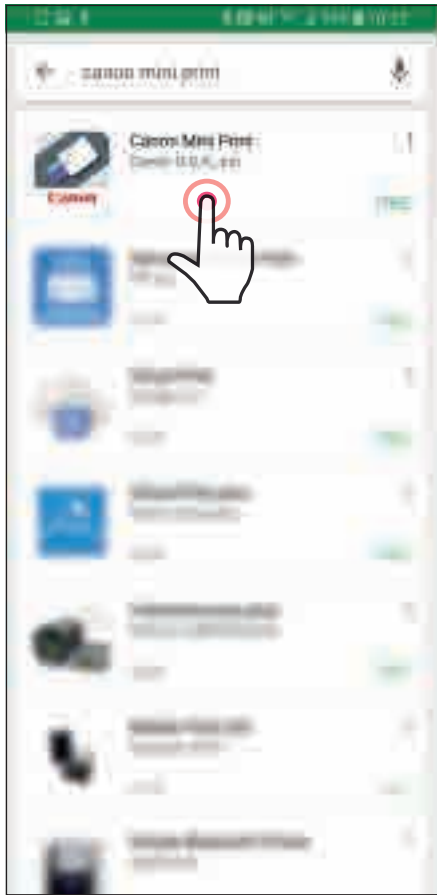
- Iga fotopaberi tasku sisaldab 10 lehte fotopaberit ja 1 sinist SMART SHEET™-lehte.
- Asetage optimaalse prindikvaliteedi tagamiseks SMART SHEET™ ja fotopaber samast taskust. Iga SMART SHEET™ on spetsiaalselt häälestatud vastava tasku paberi jaoks.
- SMART SHEET™ söödetakse automaatselt enne esimest printimist läbi printeri selle puhastamiseks ning prindikvaliteedi optimeerimiseks vastava paberitasku (10 lehte) jaoks.
- Säilitage SMART SHEET™-lehte ning visake see minema alles pärast kõigi taskus oleva 10 fotopaberi lehe printimist. Kui prindikvaliteet ei vasta ootustele, siis saate kasutada SMART SHEET™-lehte uuesti, kui kasutate ikka veel sama tasku paberit. Lihtsalt lükake SMART SHEET™-leht ribakoodiga küljega all allesoleva fotopaberi alla.
- Teise tasku SMART SHEET™-lehe kasutamine võib halvendada prindikvaliteeti.

RAKENDUSE INSTALLIMINE

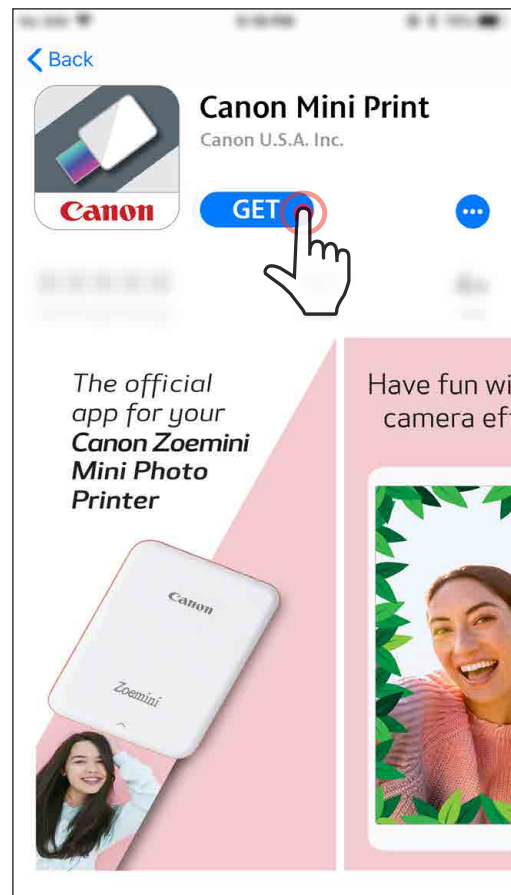
VALIK ①

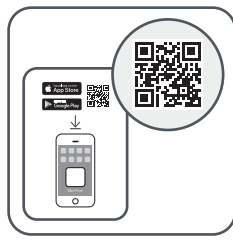
OTSIGE RAKENDUSTE POEST RAKENDUST „Canon Mini Print“

Android™ seadmeteale – poest Google Play™



iOS® seadmeteale – poest App Store®

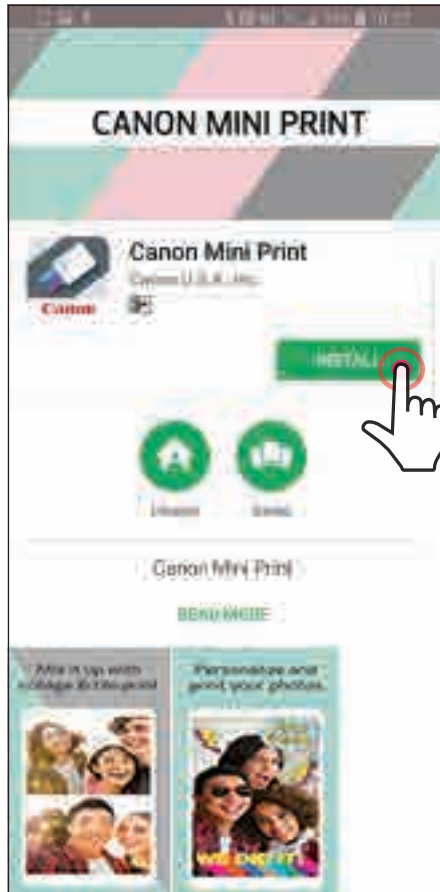




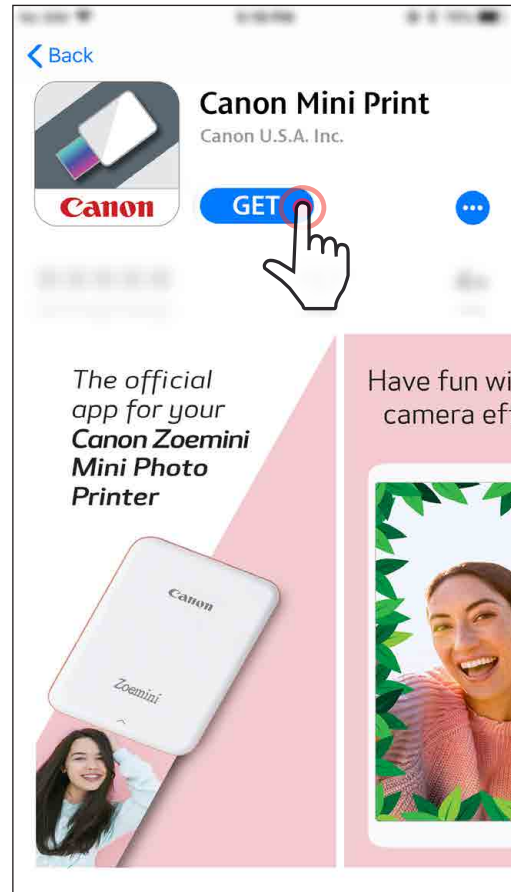
VALIK ②

QR-KOODI ABIL – SKANEERIGE „Kiirjuhendis“ OLEV QR-KOOD

Androidi puhul



iOS-i puhul

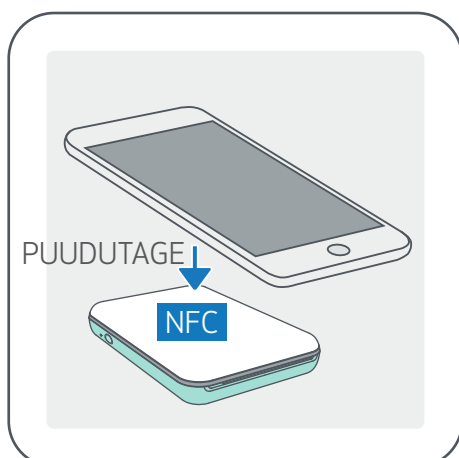


VALIK ③

Minge seadme brauseriga aadressile <https://app.canonminiprint.com/>

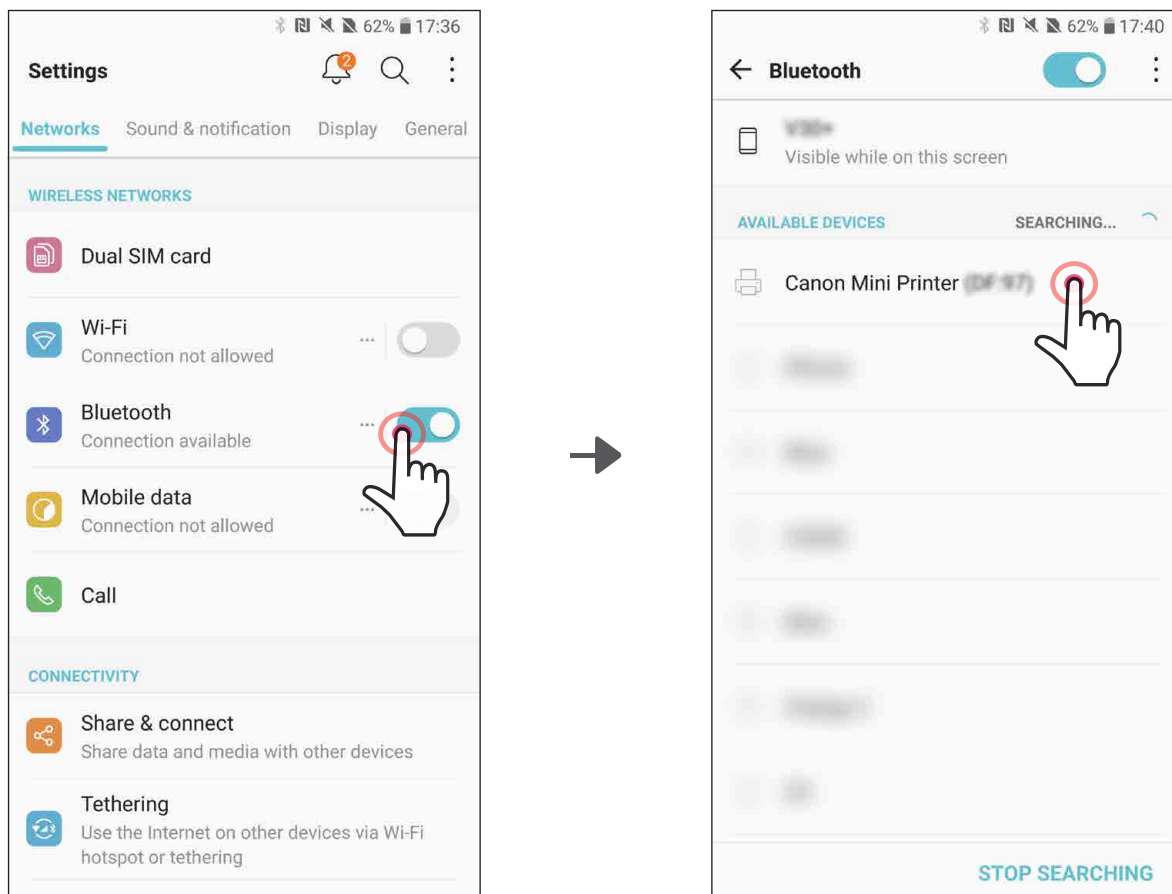
VALIK ④

KASUTAGE Android-seadme NFC-FUNKTSIOONI

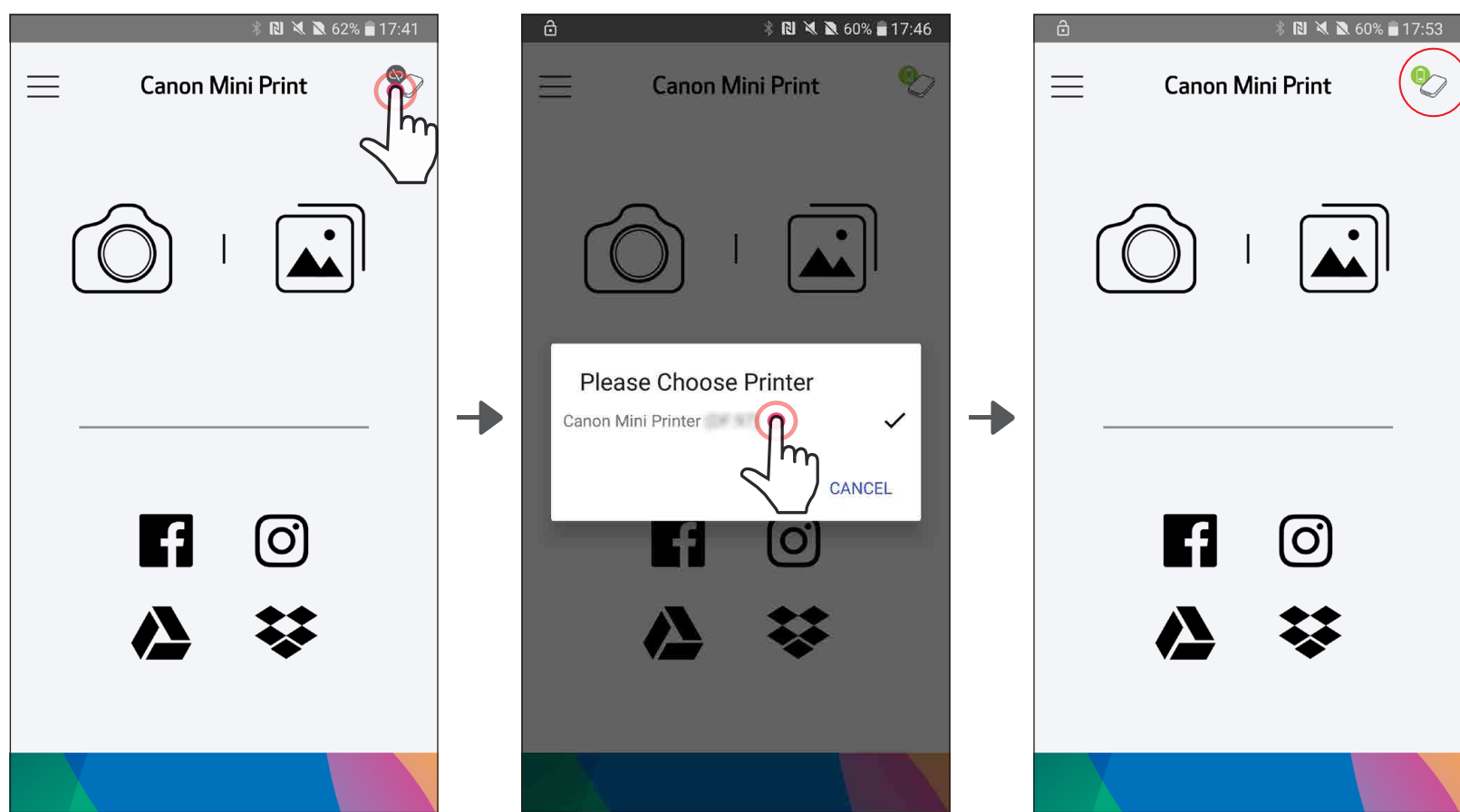


Sidumine Androidis

- ① Printeri sisselülitamiseks vajutage ja hoidke toitenupp all, kuni LED-signaaltuli süttib.
- ② Bluetoothi aktiveerimiseks ning printeriga sidumise lubamiseks avage mobiilseadmes „Seaded“.

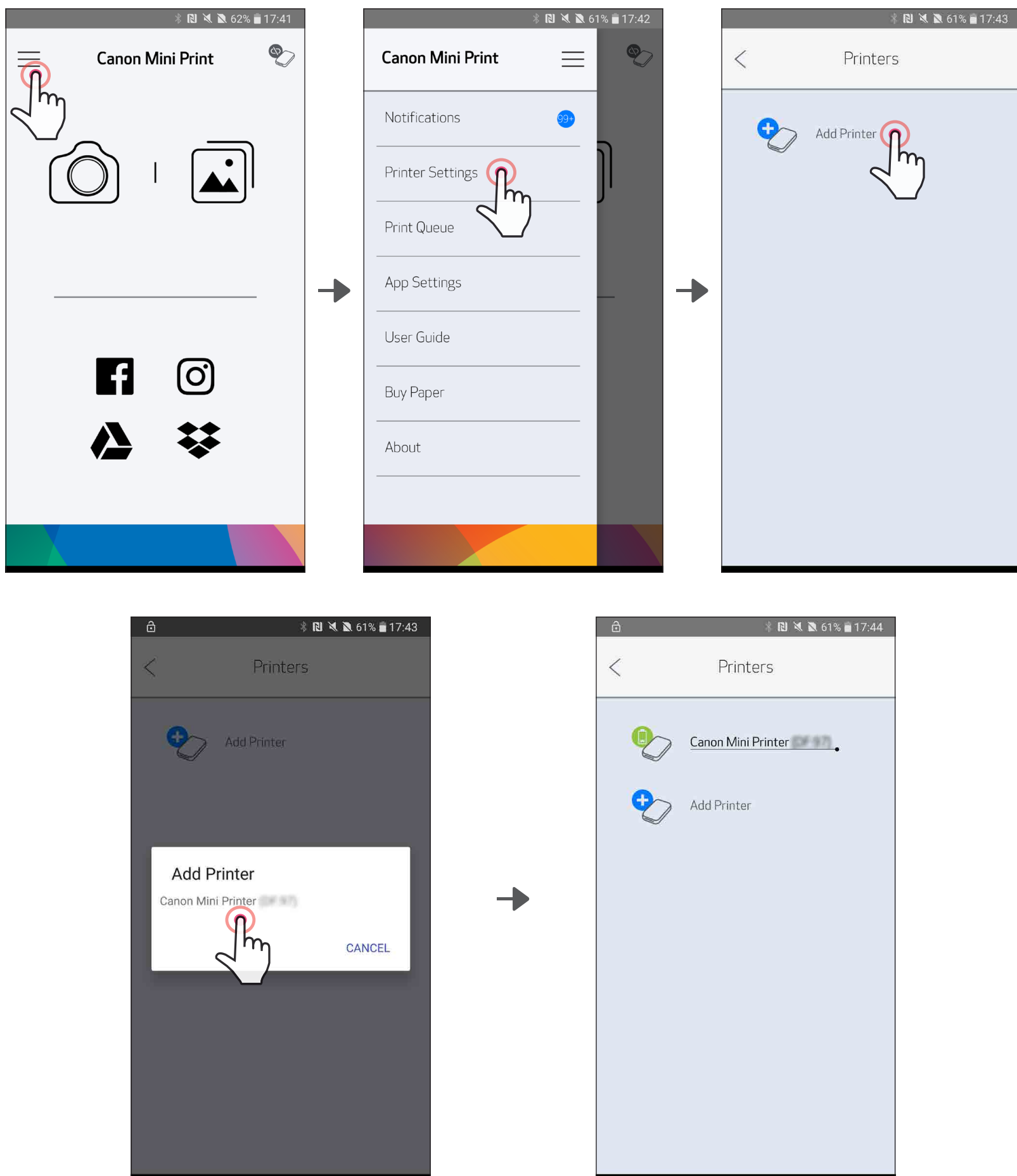


- ③ VALIK A – lisage printer rakendusse. Puudutage üleval paremal olevat ikooni ning valige printer. Ühendamisel muutub ikoon aku laetuse taset tähistavaks ikooniks.



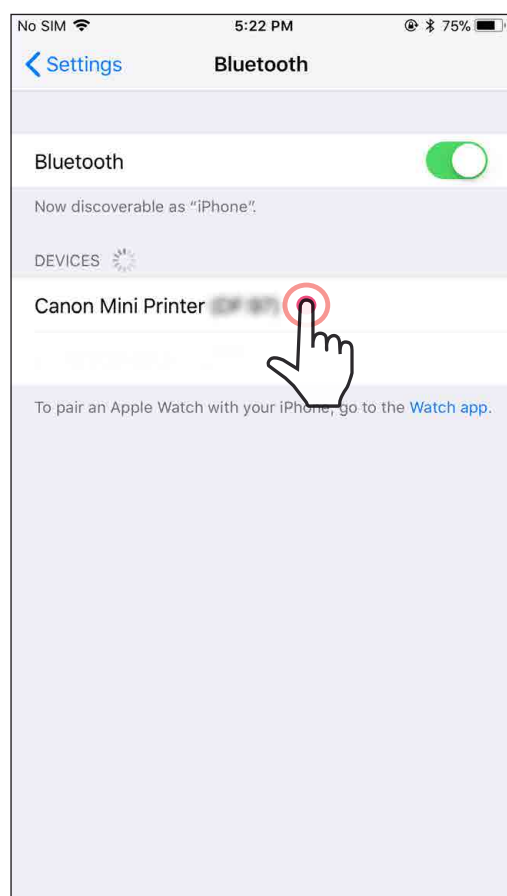
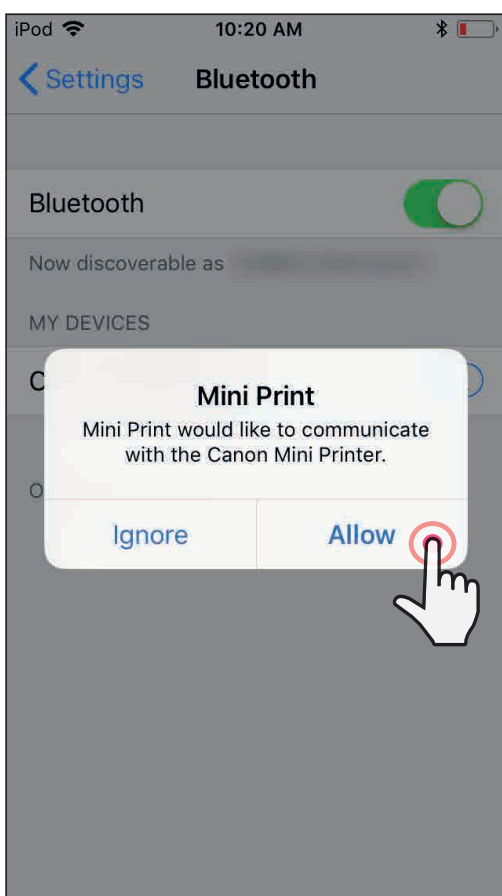
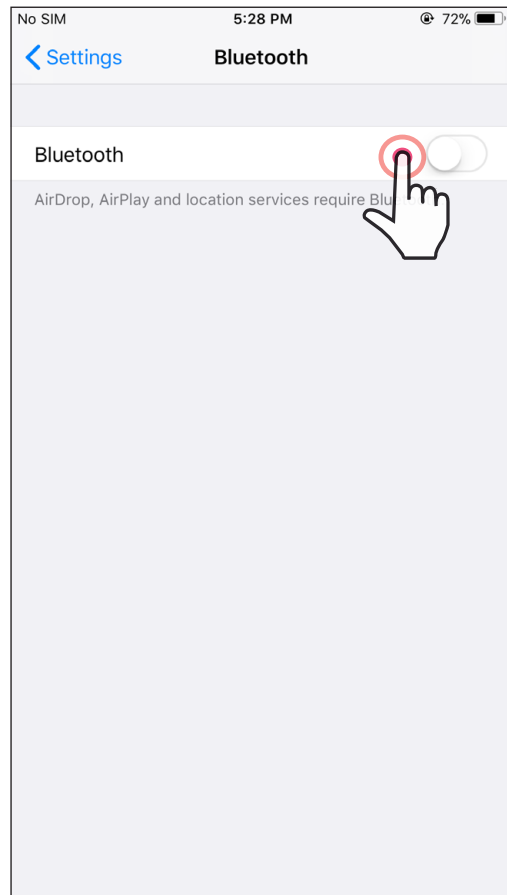
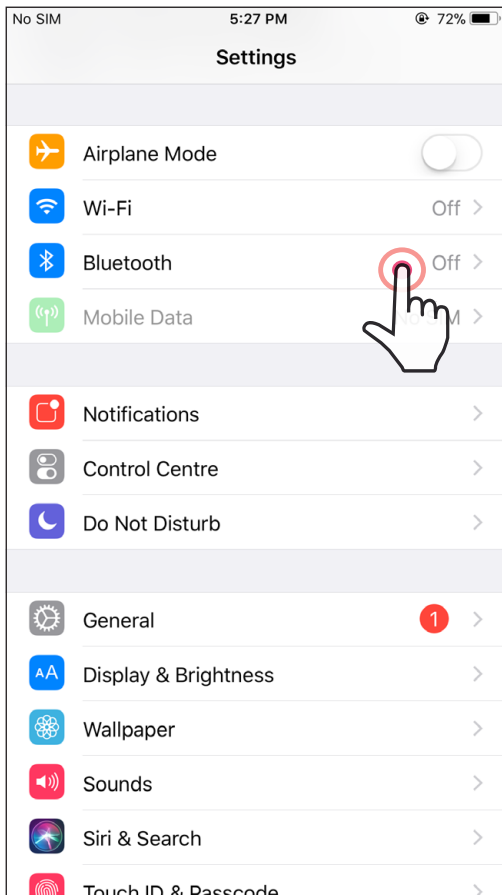
- ③ VALIK B – lisage printer rakendusse. Valige peamenüüst „Printeri seaded“, puudutage „Lisa printer“ ning valige oma printer.

Printer kuvatakse loendis „Printerid“ ning ikoon muutub aku laetuse taset tähistavaks ikooniks.

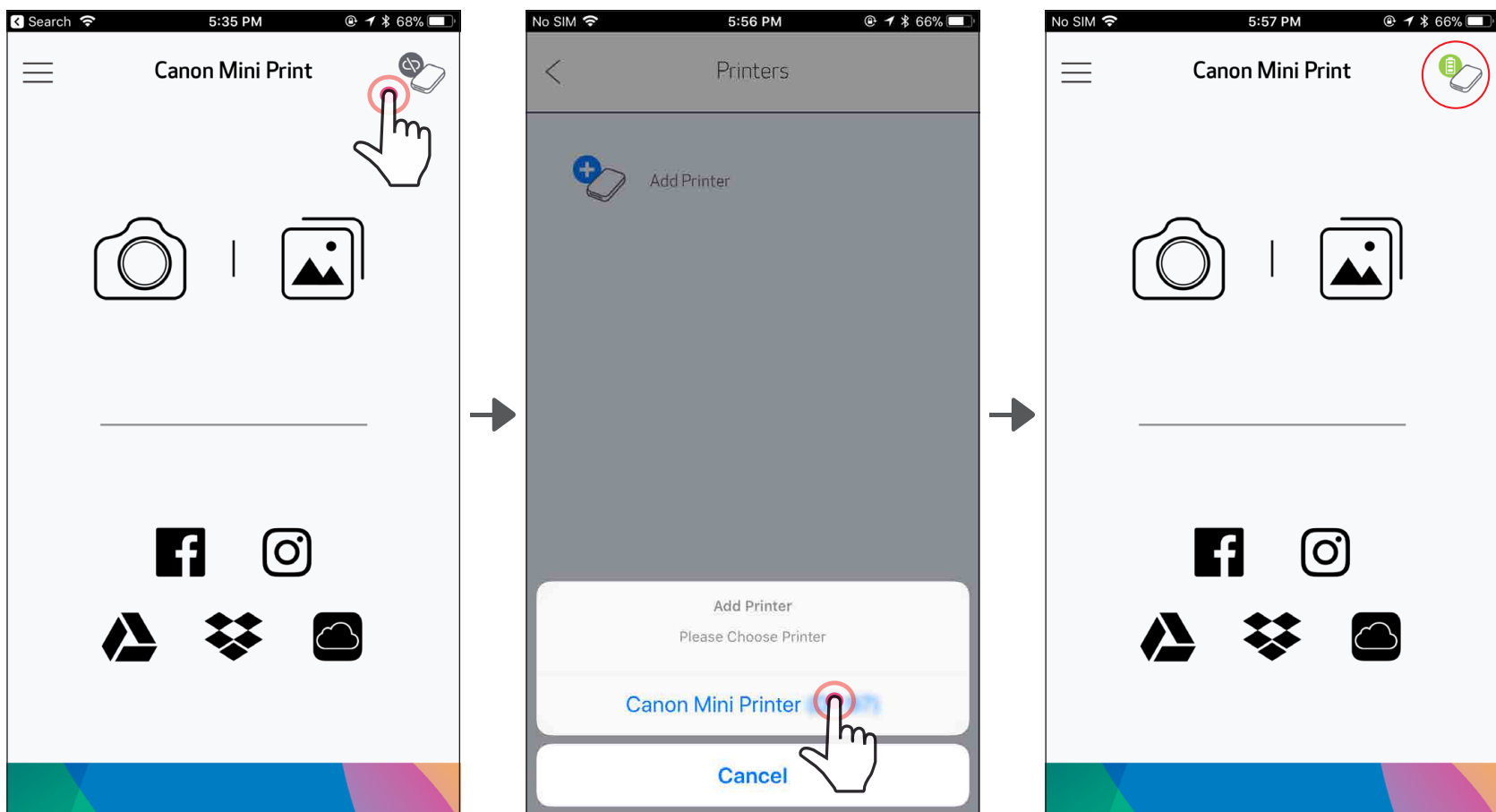


Sidumine iOS-is

- ① Printeri sisselülitamiseks vajutage ja hoidke toitenuppu all, kuni LED-signaaltuli süttib.
- ② Bluetoothi aktiveerimiseks ning printeriga sidumise lubamiseks avage mobiilseadmes „Settings“ (Seaded).



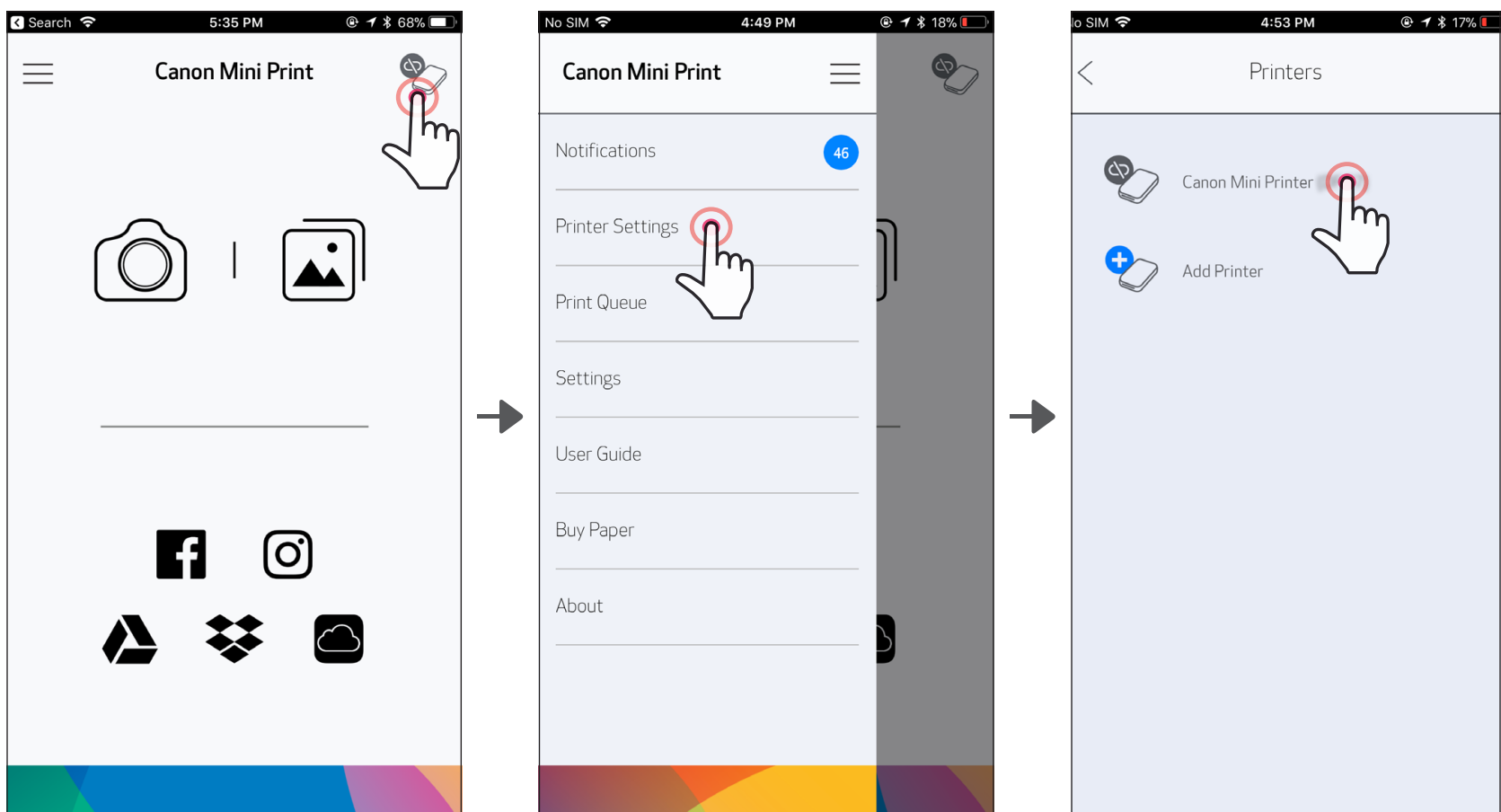
- ③ VALIK A – lisage printer rakendusse. Puudutage üleval paremal olevat ikooni ning valige printer. Ühendamisel muutub ikoon aku laetuse taset tähistavaks ikooniks.



— VÕI —

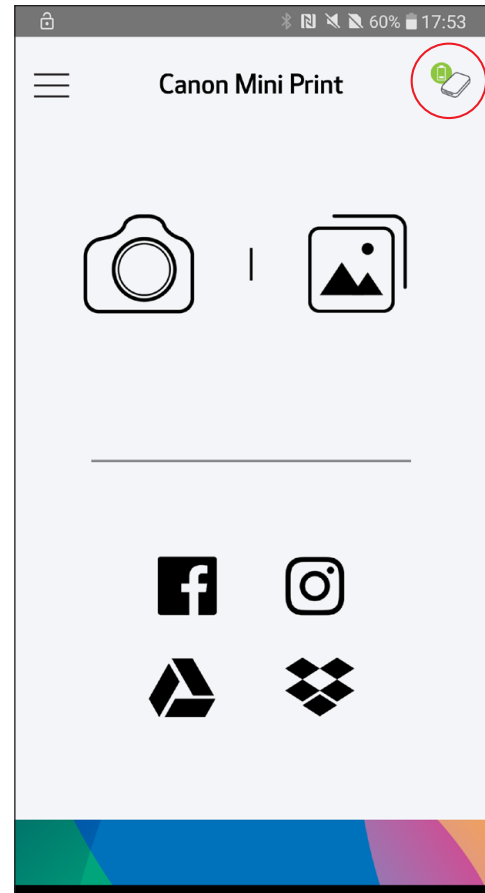
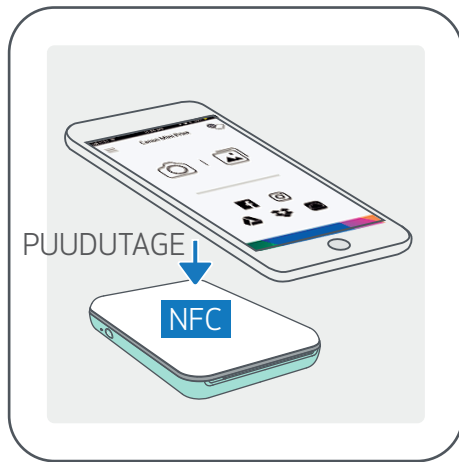
- ③ VALIK B – lisage printer rakendusse. Valige peamenüüst „Printeri seaded“, puudutage „Lisa printer“ ning valige oma printer.

Printer kuvatakse loendis „Printerid“ ning ikoon muutub aku laetuse taset tähistavaks ikooniks.



Sidumine Androidis (NFC abil)

- ① Kontrollige oma mobiilseadmes, et NFC- ja Bluetooth-funktsioonid oleks lubatud.
- ② Avage rakendus Canon Mini Print.
- ③ Asetage mobiilseade printeri peale.
- ④ Printer seotakse automaatselt mobiilseadmega.



! MÄRKUS

Printeri oleku ikoon (kuvatakse rakenduses)



Lisage uus printer



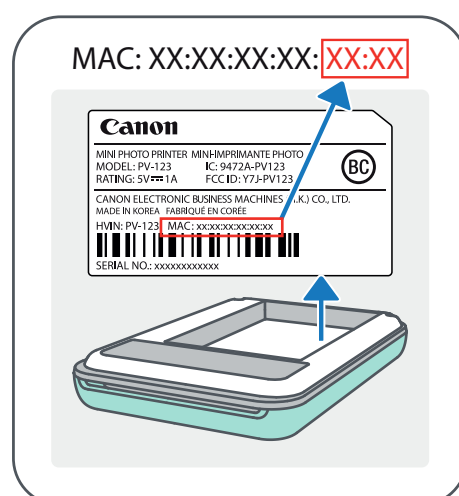
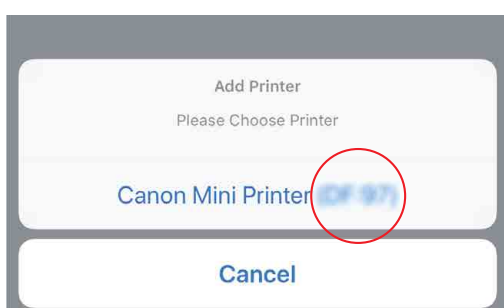
Printer pole ühendatud



Printer on ühendatud (aku olekut kuvatakse)

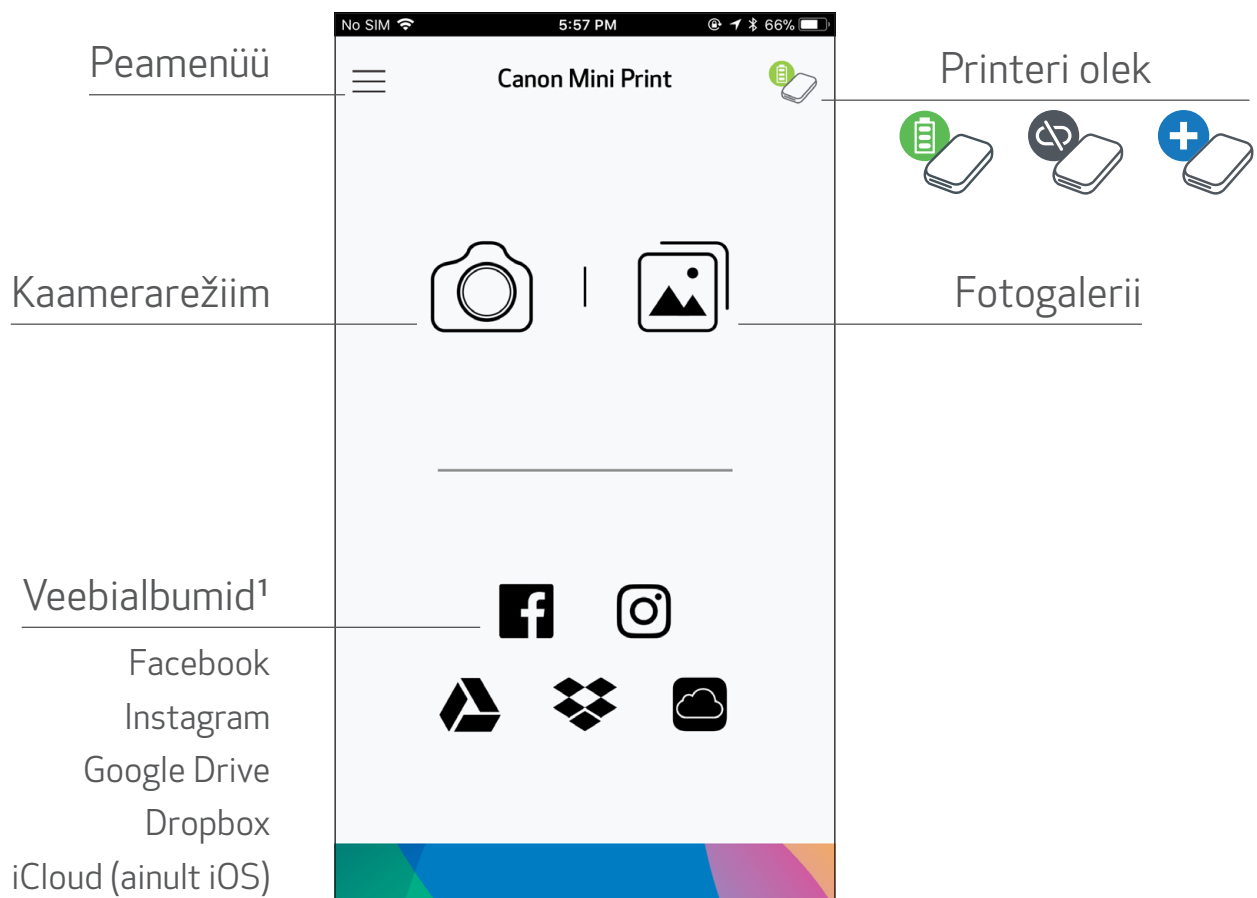
Teave sidumise kohta

- Ühe printeri saab siduda ainult ühe iOS-/Android-seadmega.
- Ühe iOS-/Android-seadme saab siduda mitme printeriga.
Lisaprinteri sidumiseks valige peamenüüst „Printeri seaded“ ning puudutage „Lisa printer“.
- Otsige printerit nimega „Canon Mini Printer (xx:xx)“ ning siduge see. Kasutage vastendamiseks printeri sees olevat sildil väljal MACnumber (xx:xx) olevat 4 viimast numbrit.
- Sõltuvalt keskkonnast võib Bluetoothi otsimine ja edastamine ebaõnnestuda. Kontrollige mobiilseadmest Bluetoothi olekut ning proovige uuesti.

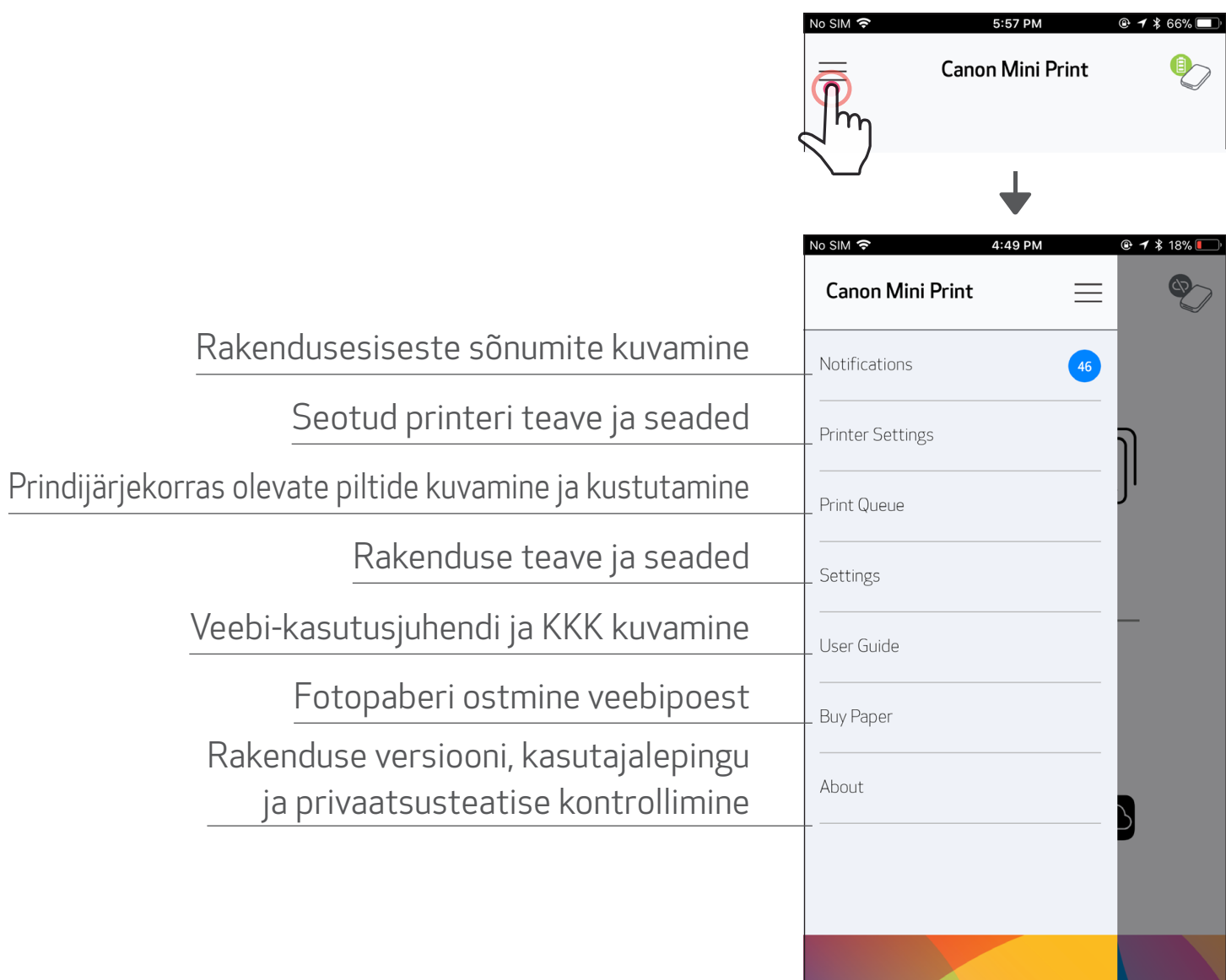


KASUTAJALIIDES

AVAKUVA





PEAMENÜÜ

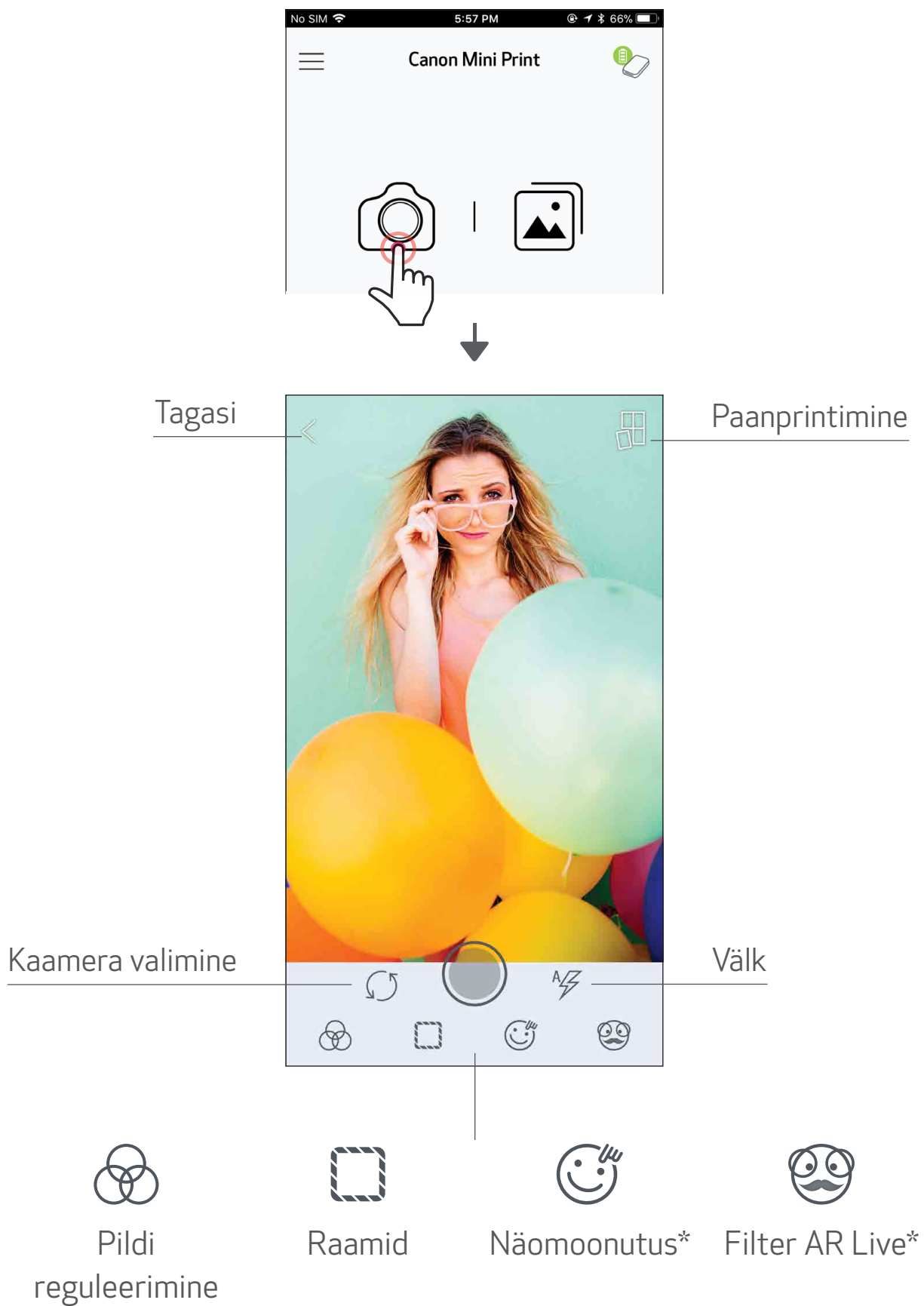


Rakenduse kasutuskogemus, funktsioonid ja saadaolevad veebialbumid sõltuvad teie seadmest ja piirkonnast.

1) Vajalik on Interneti-ühendus. Kasutamiseks on vajalikud sotsiaalmeedia või Cloudi konto(d).



KAAMERAREŽIIM

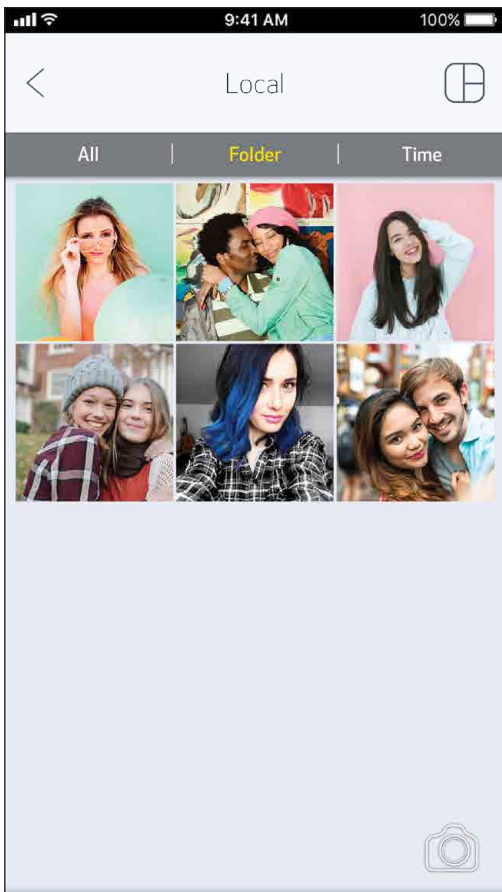
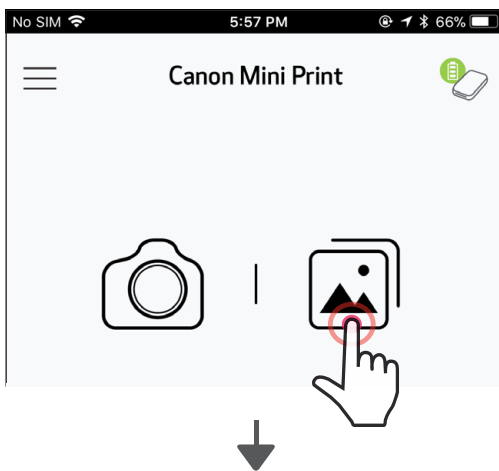
- ① Puudutage avakuvas foto tegemiseks []. (Soovi korral võite puudutada ka allolevaid ikoonide, et jäädvustada foto efektidega.)
- ② Pärast foto tegemist võite puudutada Prindi, Töötle, Jaga või Salvesta.
- ③ Printimiseks puudutage [].



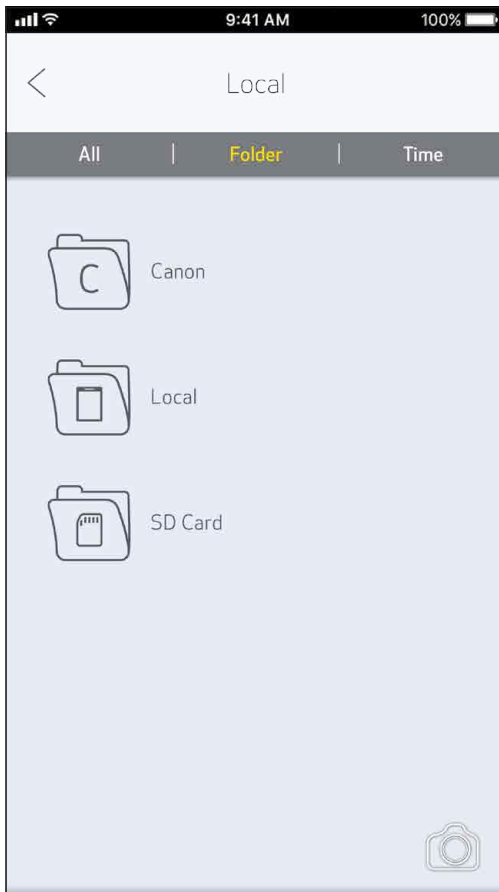
FOTOGALERII

Fotogaleriis on võimalik sirvida fotosid galeriivaates, kaustavaates või kalendrivaates.

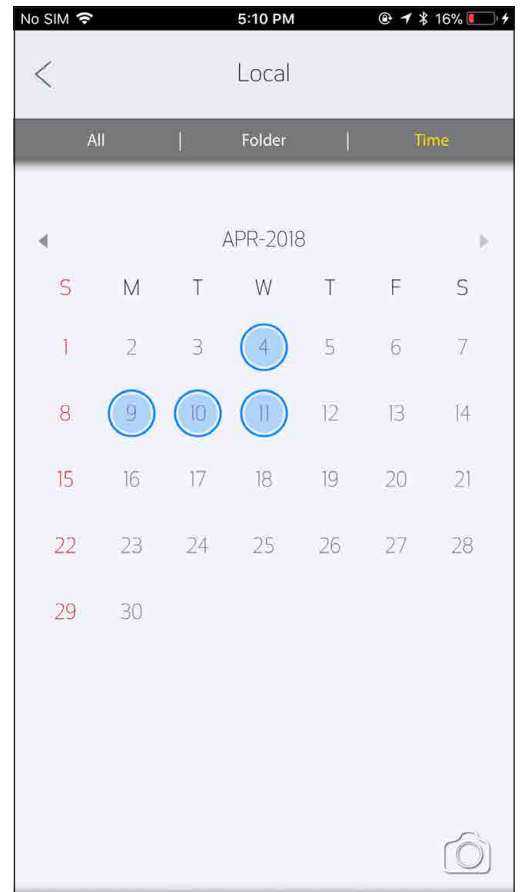
- ① Fotogalerii kuvamiseks puudutage avakuvas [].
- ② Pärast foto valimist saate valida Prindi, Töötle, Jaga või Salvesta.
- ③ Printimiseks puudutage [].



Kõik fotod – galerii

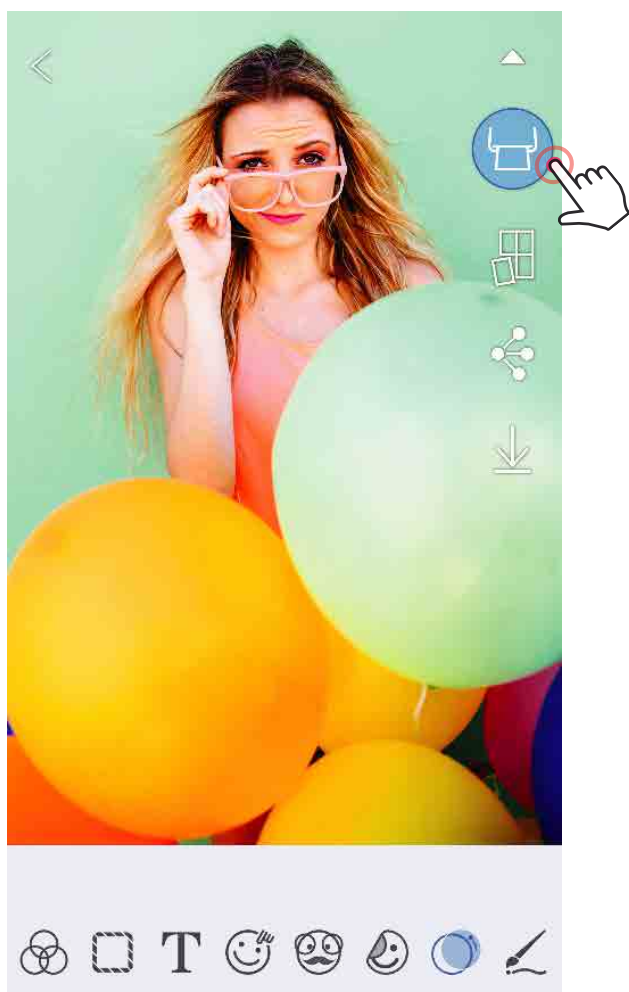



Kaustavaade



Kalendrivaade

FOTODE PRINTIMINE



- ① Kui olete valmis, puudutage foto printimiseks [].

Veenduge, et printer oleks sees ning seotud/ühendatud.

- ② Ekraanile ilmub edenemise kuva, mis näitab, et pilti saadetakse printerisse ning seda prinditakse.

Toite LED-tuli vilgub valgelt – ärge väljuge ega sulgege rakendust enne printimise lõpetamist.

Teave prindijärjekorra kohta: kui printer ei ole pildi saatmise ajal sisse lülitatud ja ühendatud, siis pilti säilitatakse prindijärjekorras. Prinditöö vabastamiseks lülitage lihtsalt printer sisse ja ühendage seadmega – teilt küsitakse, kas soovite printida järjekorras olevaid pilte. Järjekorras olevate piltide vaatamiseks või kustutamiseks valige Peamenüü > Prindijärjekord.



Saatmine printerisse



Printimine

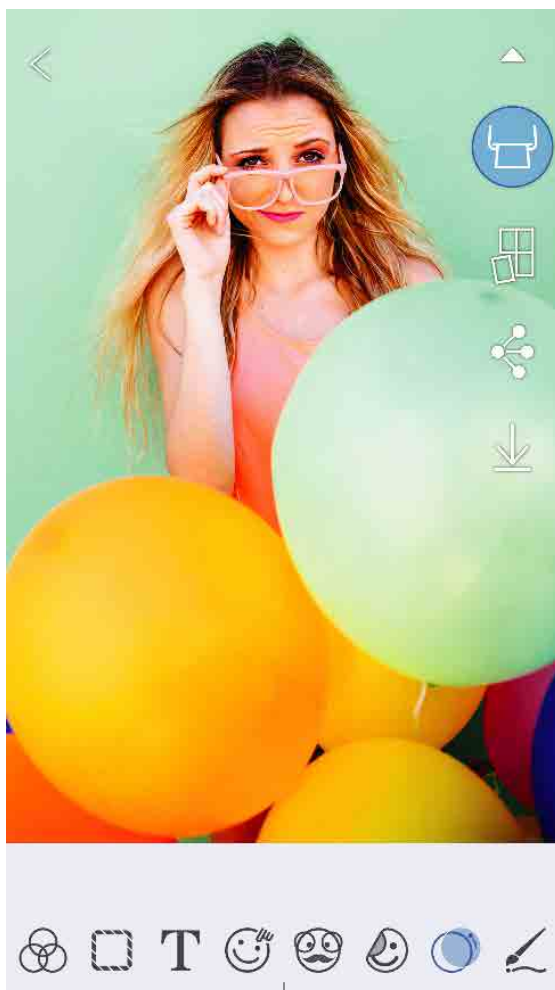
! MÄRKUS

- Prinditud pilt võib erineda originaalpildist, sest mobiilseadme ekraanil kasutatav tehnoloogia erineb printeri printitehnoloogiast, mida kasutatakse paberile printimiseks (termoprintimine).
- Ärge tõmmake printimise ajal või ummistuse korral paberit jõuga välja.
- Ärge avage printimise ajal ülakaant. See võib mõjutada prindikvaliteeti.
- Kui printer jätta värisevale või rappuvale alusele või seda raputada, siis võib prindikvaliteet halveneda.

FOTODE TÖÖTLEMINE

Pilte on võimalik kohandada erinevate filtrite, kleebiste, teksti jm abil.

- ① Puudutage ekraani allservas ribal olevaid ikoone.
- ② Kohandage soovitud viisil.
- ③ Enne kuvast väljumist ärge unustage oma muudatusi Salvestada, Jagada või Printida.




Pildi
reguleerimine


Raamid


Tekst


Näomoonutus*


AR-filter*


Kleebised


Pildifilter



Joonistamine


Heledus


Kontrastsus


Küllastus


RGB


Ümberpööramine
(vertikaalne)




Ümberpööramine
(horisontaalne)

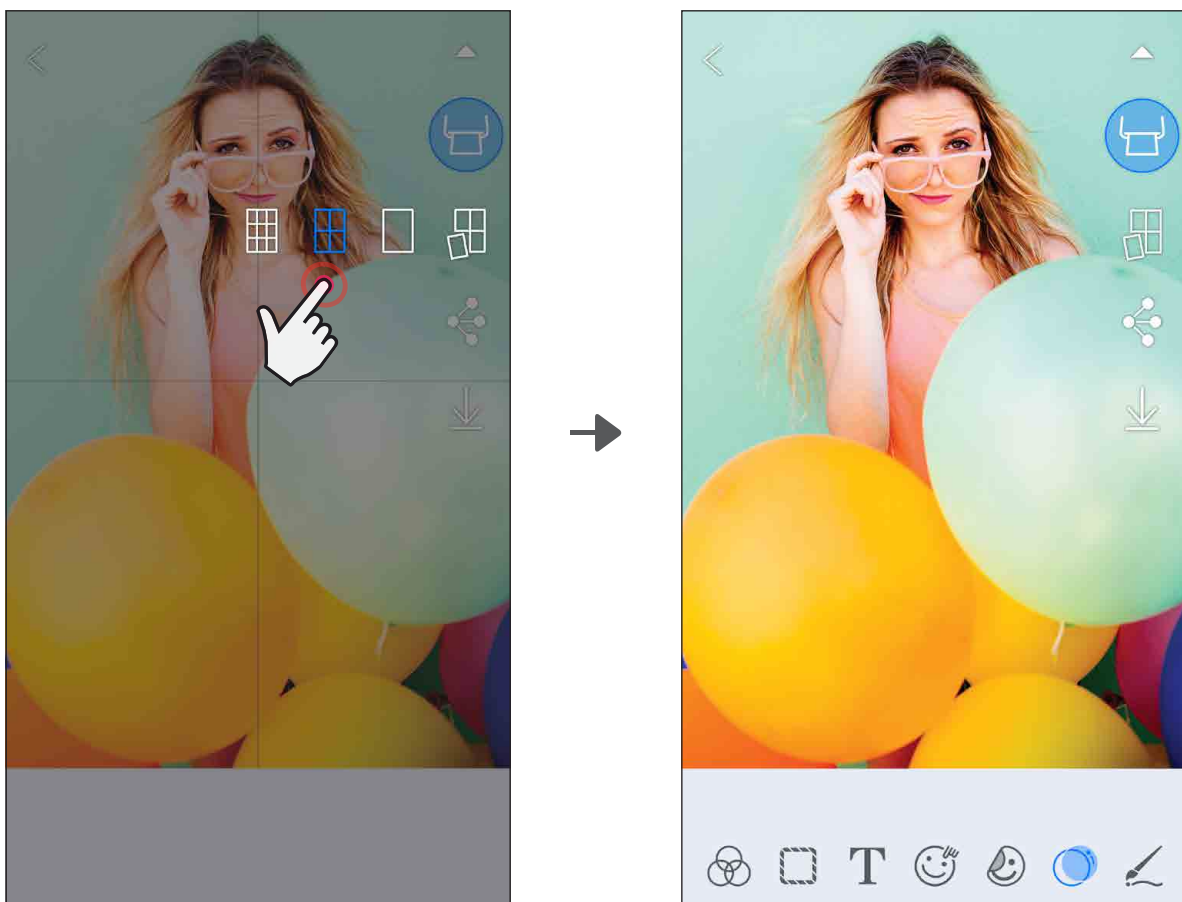

Pööramine

* Vajalik on näotuvastus pildilt.

PAANPRINTIMISE KASUTAMINE

Kasutage paanprintimise funktsiooni ühe foto printimiseks mitmele lehele, nii et saaksite luua nendest ühe suurema pildi.



- ① Kui olete printimiseks valmis, siis puudutage [] ning puudutage paanivalikut: 2 x 2 või 3 x 3 väljaprinti. (Kuvatakse jooned, mis tähistavad pildi jaotamise kohti.)
- ② Puudutage paanide printimiseks [] ning hiljem asetage need kokku ühe suurema pildi loomiseks.

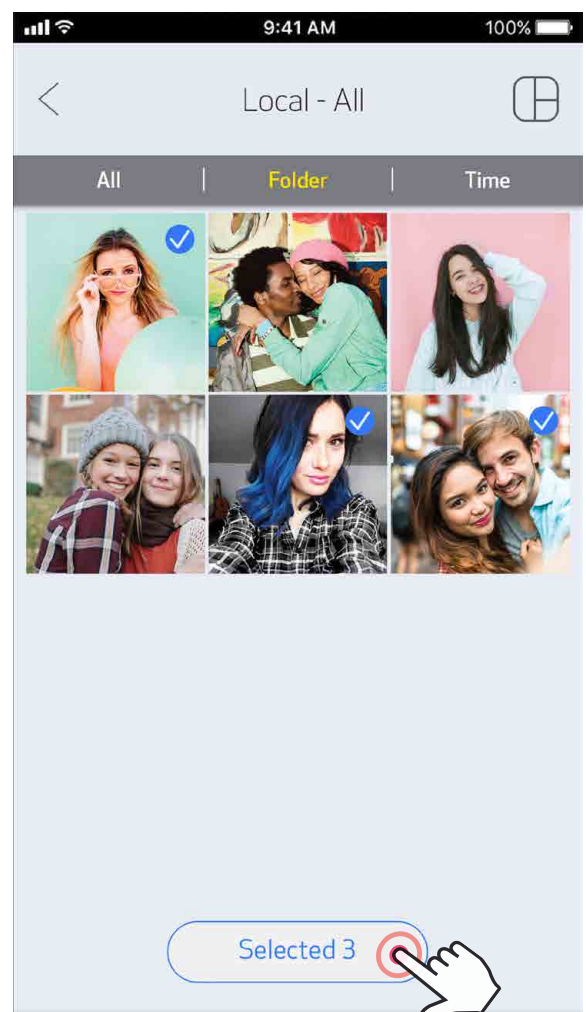
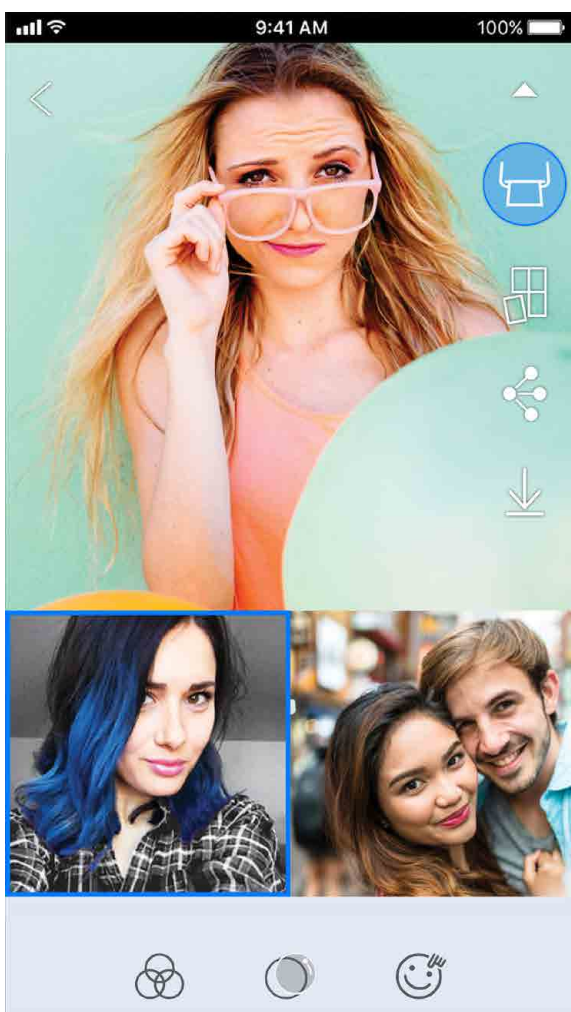
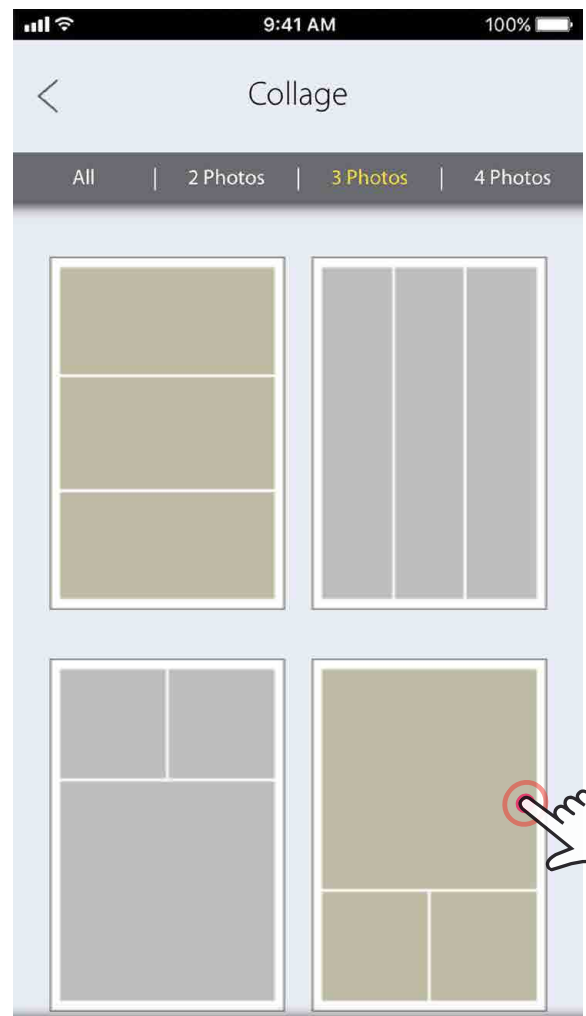
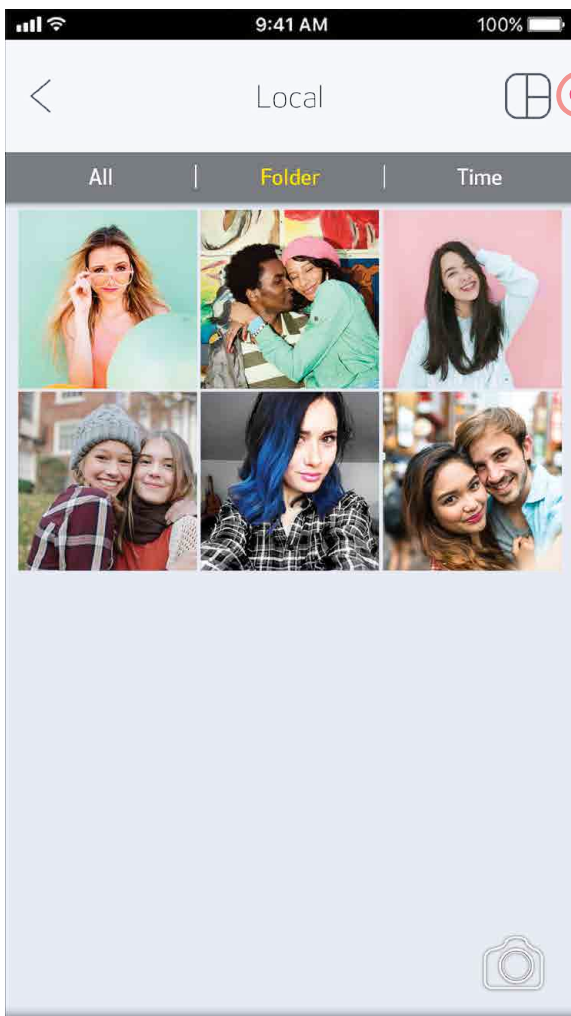


SMART SHEET, ZINK Technology ja ZINK kaubamärgid kuuluvad ettevõttele ZINK Holdings LLC. Kasutatud litsentsi alusel. Apple, Apple'i logo, iPad, iPad Air, iPad Pro ja iPhone on ettevõtte Apple Inc. kaubamärgid, mis on registreeritud Ameerika Ühendriikides ja teistes riikides. App Store on ettevõtte Apple Inc. teenusemärk. iOS on ettevõtte Cisco kaubamärk või registreeritud kaubamärk Ameerika Ühendriikides ja teistes riikides ning seda kasutatakse litsentsi alusel. Android, Google Play ja Google Play logo on ettevõtte Google LLC kaubamärgid. Bluetooth on Bluetooth SIG-i registreeritud kaubamärk. Wi-Fi on Wi-Fi Alliance'i registreeritud kaubamärk. Kõik teised kolmanda osapoole tootenimed, brändinimed ja logod on vastavate omanike kaubamärgid.

KOLLAAZI PRINTIMISE KASUTAMINE

Kollaaži printimise funktsioon võimaldab printida ühele 2x3 lehele kuni 4 fotot.

- ① Avage fotod Fotogaleriis või Veebialbumites.
- ② Kollaažimallide valiku kuvamiseks puudutage [] ning valige üks, mida soovite kasutada (saate valida 2, 3 või 4 fotoga mallide vahel).
- ③ Märkige malli jaoks vajalik arv fotosid ning puudutage „Valitud“.
- ④ Reguleerige kollaažis olevaid pilte soovitud viisil ning seejärel puudutage [] või jagage/salvestage.



FOTODE JAGAMINE

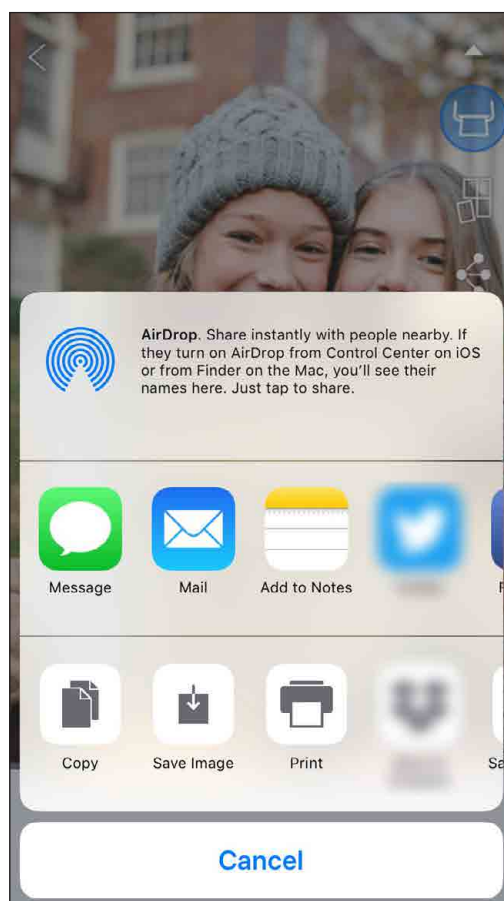
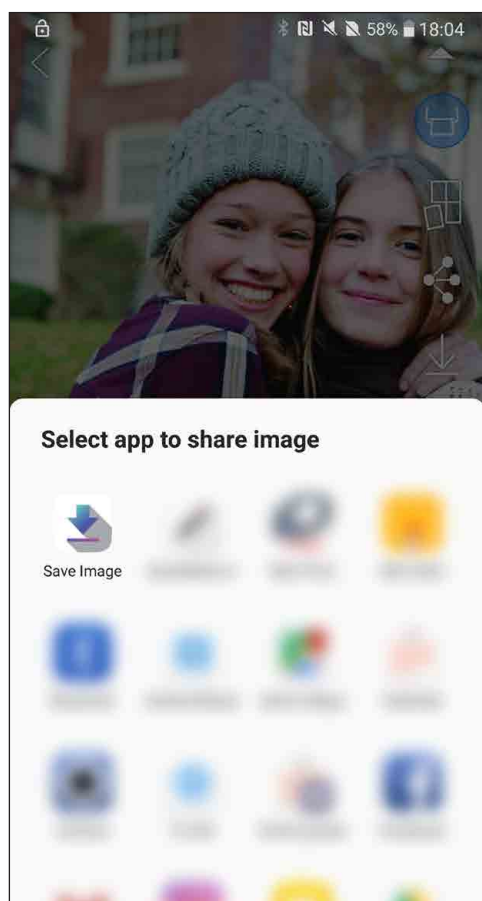
Pilte ja töötusi on võimalik lihtsalt jagada.

- ① Kui olete valmis, siis puudutage oma seadmes valikute kuvamiseks [🔗].
- ② Jagage loendis oleva rakendusega või salvestage oma seadme fotokogusse.



Android

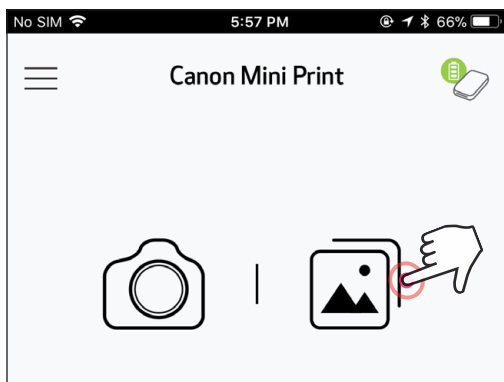
iOS



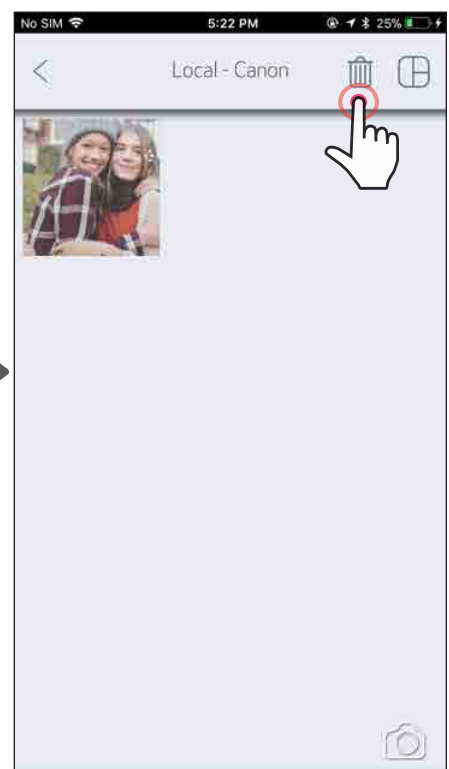
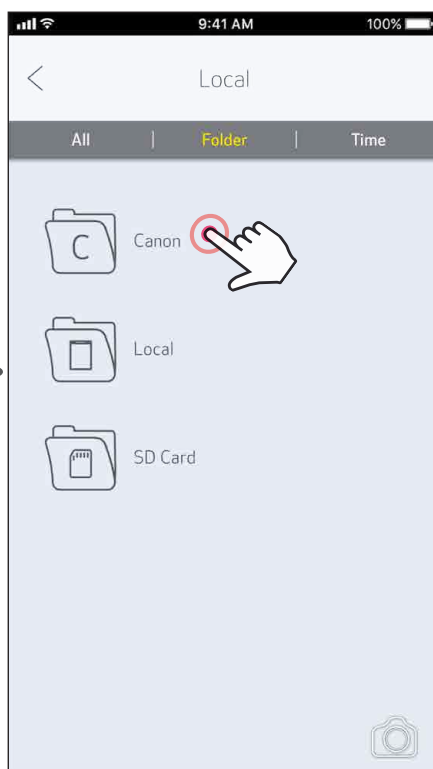
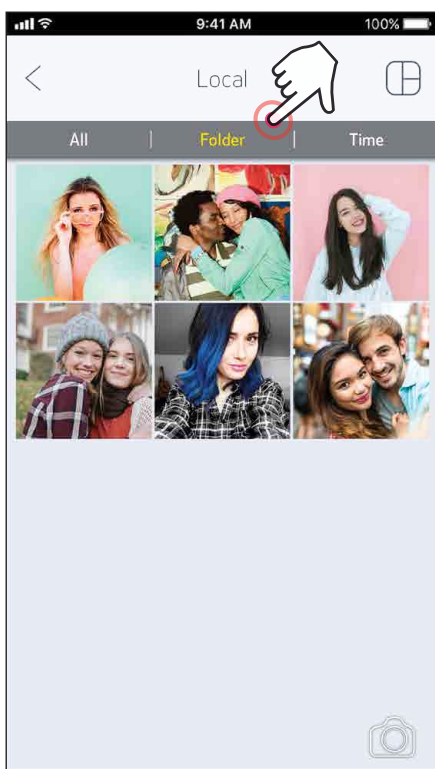
FOTODE SALVESTAMINE

Fotosid on lihtne salvestada rakenduse kausta Canon.

- ① Kui olete valmis, siis puudutage pildi salvestamiseks [↓].
- ② Salvestatud piltide vaatamiseks puudutage [🖼️], seejärel puudutage „Kaust“ ning seejärel „Local - Canon“.



- ① Foto kustutamiseks rakenduses kaustast Canon puudutage Fotogalerii kuvamiseks [🖼️].
- ② Puudutage „Kaust“, seejärel „Local - Canon“.
- ③ Puudutage prügikasti, seejärel valige foto(d), mida soovite jäädavalt kustutada.

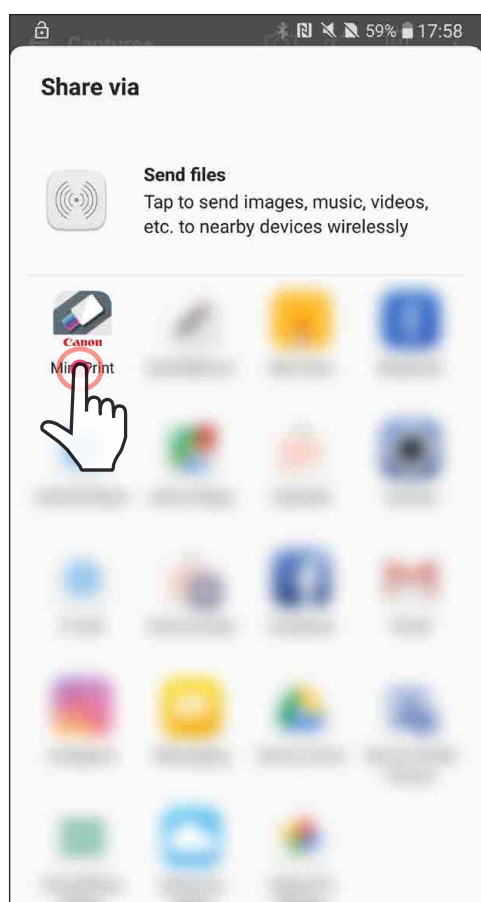


RAKENDUSSE MINI PRINT SAATMINE

Saate saata foto oma seadme fotogaleriist või kaamerakogust rakendusse Canon Mini Print.

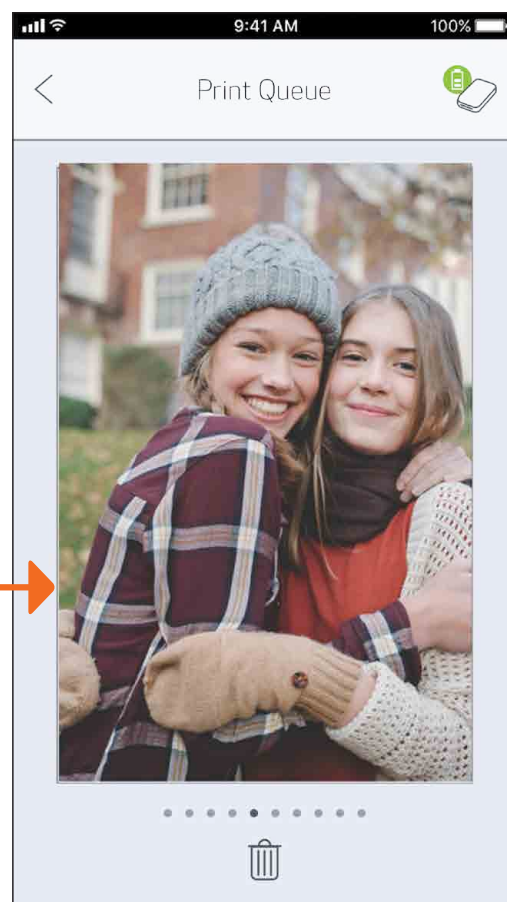
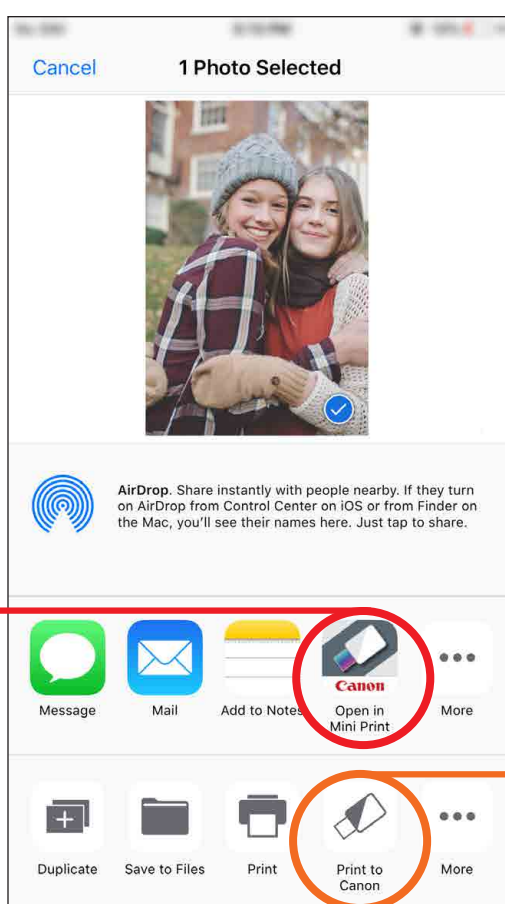
Androidi puhul

- ① Leidke foto oma seadme Galeriist ning puudutage jagamisnuppu.
- ② Foto saatmiseks rakendusse puudutage ikooni Mini Print, et saaksite seda töödelda ja printida.



iOS-i puhul

- ① Leidke foto oma seadme Galeriist ning puudutage jagamisnuppu.
- ② VALIK A – puudutage foto saatmiseks rakenduse töötlemise kuvasse „Open in Mini Print“ (Ava rakenduses Mini Print), et saaksite seda töödelda ja printida.
- ② VALIK B – puudutage „Print to Canon“ (Prindi Canoniga), et saata foto otse printijärjekorda.



Töötlemise kuva

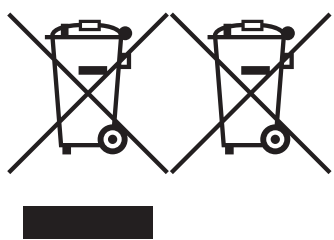
Printijärjekord

TEHNILISED ANDMED

Toiteallikas	Seesmine laetav 500 mAh, 7,4 V Li-polümeeraku	
Laadimiskiirus	Ligikaudu 90 minutit (täislaadimine)	
Mõõtmed	118,3 mm (P) x 82,4 mm (L) x 18,7 mm (K)	
Kaal	160 g	
Ühendatavus	Bluetooth 4.0	
Ühilduvad operatsioonisüsteemid	iOS 9.0 ja Android 4.4 või uuemad versioonid	
Prinditehnoloogia	ZINK™	
Prindi eraldusvõime	314 x 400 dpi (punkti tollile)	
Ääriseta printimine	Jah	
Ühilduv paber	Canon ZINK™ fotopaber: ZP-2030-20 (20 lehte) ZP-2030-50 (50 lehte) 2" x 3" / kleebistepakk / määrdumisvaba / vee- ja rebenemiskindel	
Paberimaht	Kuni 10 lehte ZINK™ fotopaberit + 1 SMART SHEET™	
Mälu	512 Mb	
Keskkonnatingimused	<ul style="list-style-type: none">• Soovituslik printeri töö-, laadimis- ja hoiustamiskeskonna temperatuur: 15 °C kuni 32 °C• Soovituslik printeri töö-, laadimis- ja hoiustamiskeskonna niiskustase: 40-55% suhtelist õhuniiskust• Töökeskkonna temperatuur: 5 °C kuni 40 °C• Töökeskkonna niiskustase: <70% suhtelist õhuniiskust	
Automaatne väljalülitamine	Puudub / 3 minutit / 5 minutit / 10 minutit (valitav rakendusest)	
Toiteadapter	Väljundvool: 1 A (min)	Pinge: 5 V

* Andmed võivad muutuda ilma eelneva etteteatamiseta

Üksnes Euroopa Liit ja EMP (Norra, Island ja Liechtenstein)



Antud sümbolid viitavad sellele, et vastavalt elektri- ja elektroonikaseadmete jäätmeid käsitlevale direktiivile (2012/19/EL), patareisid ja akusid ning patarei- ja akujäätmeid käsitlevale direktiivile (2006/66/EÜ) ja/või nimetatud direktiive rakendavatele riiklikele õigusaktidele ei või seda toodet koos olmejäätmetega ära visata.

Kui keemiline sümbol on trükitud eespool toodud sümboli alla, siis tähendab see, et antud patareis või akus leiduva raskemetalli (Hg = elavhõbe, Cd = kaadmium, Pb = plii) kontsentratsioonitase on kõrgem kui patareisid ja akusid ning patarei- ja akujäätmeid käsitlevas direktiivis sätestatud piirmäär.

Antud tootest tekkinud jäätmed tuleb anda vastavasse kogumispunkti, nt müügipunkti, mis on volitatud üks ühe vastu vahetama, kui ostate uue sarnase toote, või vastavasse elektri- ja lektroonikaseadmete jäätmete ning patareide ja akude ümbertöötlemiseks mõeldud kogumispunkti. Antud liiki jäätmete vale käitlemine võib kahjustada keskkonda ja inimeste tervist elektri- ja elektroonikajäätmetes tavaliselt leiduvate potentsiaalselt ohtlike ainete tõttu. Antud tootest tekkinud jäätmete nõuetekohase kõrvaldamisega aitate kasutada loodusvarasid efektiivselt.

Täiendava teabe saamiseks elektri- ja elektroonikaseadmetest tekkinud jäätmete ning patarei- ja akujäätmete tagastamise ja ümbertöötlemise kohta võtke ühendust kohaliku omaavalitsusega, asjakohase valitsusasutusega, asjakohase tootjavastutusorganisatsiooniga või olmejäätmete käitlejaga. Lisateavet leitate ka Interneti-leheküljelt www.canon-europe.com/weee või www.canon-europe.com/battery.