

Canon



Zoemini 2

Mini-Impressora Fotográfica
Manual do utilizador

INFORMAÇÕES DE SEGURANÇA

Ler antes de utilizarP.2-4

VISÃO GERAL

Itens fornecidosP.5

Características do produtoP.5

COMEÇAR

CarregarP.6

Ligar/DesligarP.7

Colocar papelP.7-8

INDICADOR LEDP.9

ESPECIFICAÇÕESP.10

INSTALAÇÃO DA APLICAÇÃOP.11-12

EMPARELHAR UM DISPOSITIVO MÓVEL &
UMA MINI-IMPRESSORA FOTOGRÁFICA

Emparelhamento Android e iOSP.13-14

INTERFACE DO UTILIZADOR

Ecrã inicialP.15

Menu principalP.15

Configurações da ImpressoraP.16-17

INFORMAÇÕES DE SEGURANÇA

LER ANTES DE UTILIZAR

Leia as seguintes instruções e precauções de segurança antes de utilizar a impressora.

Para obter informações regulamentares e informações adicionais de segurança, consulte a folha de Informação sobre a garantia e regulamentos de segurança incluída na embalagem do dispositivo.

RMN: PP1003B

O Regulatory Model Identification Number é atribuído para propósitos de identificação regulamentar.



AVISO

Utilizado para indicar uma potencial situação de perigo que, se não for evitada, pode resultar em morte ou ferimentos graves.

- Mantenha o produto fora do alcance de crianças e bebés. A utilização inadequada deste produto pode causar asfixia ou acidente.
- Interrompa imediatamente a utilização do dispositivo se o mesmo emitir fumo ou um odor estranho, ou apresente um comportamento anormal.
- Não utilize a impressora se a bateria ou o produto estiverem inchados.
- Não manuseie perto de Equipamento Médico Elétrico. Este produto emite um magnetismo fraco. Não se aproxime de dispositivos eletrónicos implantados, tais como um pacemaker cardíaco. Consulte o seu médico se aproximar tal dispositivo da impressora.



ATENÇÃO

Usado para indicar o nível de um perigo ou danos que, se o produto for manuseado indevidamente, pode resultar em ferimentos ou danos a propriedade, além de eventuais avarias no produto.

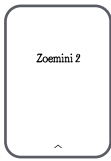
- O dispositivo pode não imprimir se for utilizada em condições meteorológicas extremas. Permita que a temperatura da impressora se ajuste à temperatura de utilização recomendada de 15 °C a 32 °C antes de tentar imprimir novamente.
- Quando fizer o carregamento do dispositivo, faça-o à temperatura recomendada de 15 °C a 32 °C.
- Utilize um pano seco e macio para limpar o dispositivo. Não limpe com um pano húmido nem com líquidos voláteis, como diluente de tinta.
- Mantenha a tampa superior fechada para impedir a entrada de pó e outras partículas para o interior do dispositivo.
- Mantenha as aberturas de ventilação livres de objetos que as possam bloquear.
- Se o dispositivo não estiver a funcionar corretamente, contacte o revendedor que lhe vendeu o produto ou o serviço de Assistência & Suporte da Canon em www.canon-europe.com/support
- A interferência eletromagnética ou descargas eletrostáticas podem causar avarias no dispositivo ou pode ocorrer perda ou alteração de memória. Caso isto ocorra, utilize um clipe ou uma peça semelhante para pressionar o botão de reposição [RESET] na zona inferior do dispositivo.
- Não utilize ou deixe o produto sob luz solar direta. Evite também áreas sujeitas a mudanças rápidas de temperatura, humidade elevada, pó e sujidade.
- Em áreas com baixa humidade, a impressora pode acumular uma carga elétrica estática. Tome precauções antes de manusear a impressora.
- Mantenha a impressora afastada de líquidos ou recipientes com líquidos.
- Não descarte indevidamente o produto, pois pode causar ferimentos ou danos pessoais. Elimine o produto de acordo com os regulamentos locais.

ACERCA DA BATERIA


- Recomenda-se que carregue totalmente a bateria após a sua utilização. Para uma manutenção adequada da bateria, recomenda-se que carregue totalmente a bateria uma vez por ano antes de a deixar sem uso. Se guardar o dispositivo com bateria fraca por mais de seis (6) meses, depois poderá não conseguir carregar a bateria integrada.
- A desmontagem do dispositivo pode causar fugas, explosão, danos ou ferimentos pessoais.
- Nunca exponha a bateria a temperaturas elevadas, calor direto ou eliminação por incineração.
- Ao descartar a bateria, siga os regulamentos do governo local. Para mais informações, contacte as autoridades locais.

VISÃO GERAL


ITENS FORNECIDOS




Mini-Impressora
Fotográfica



Cabo USB

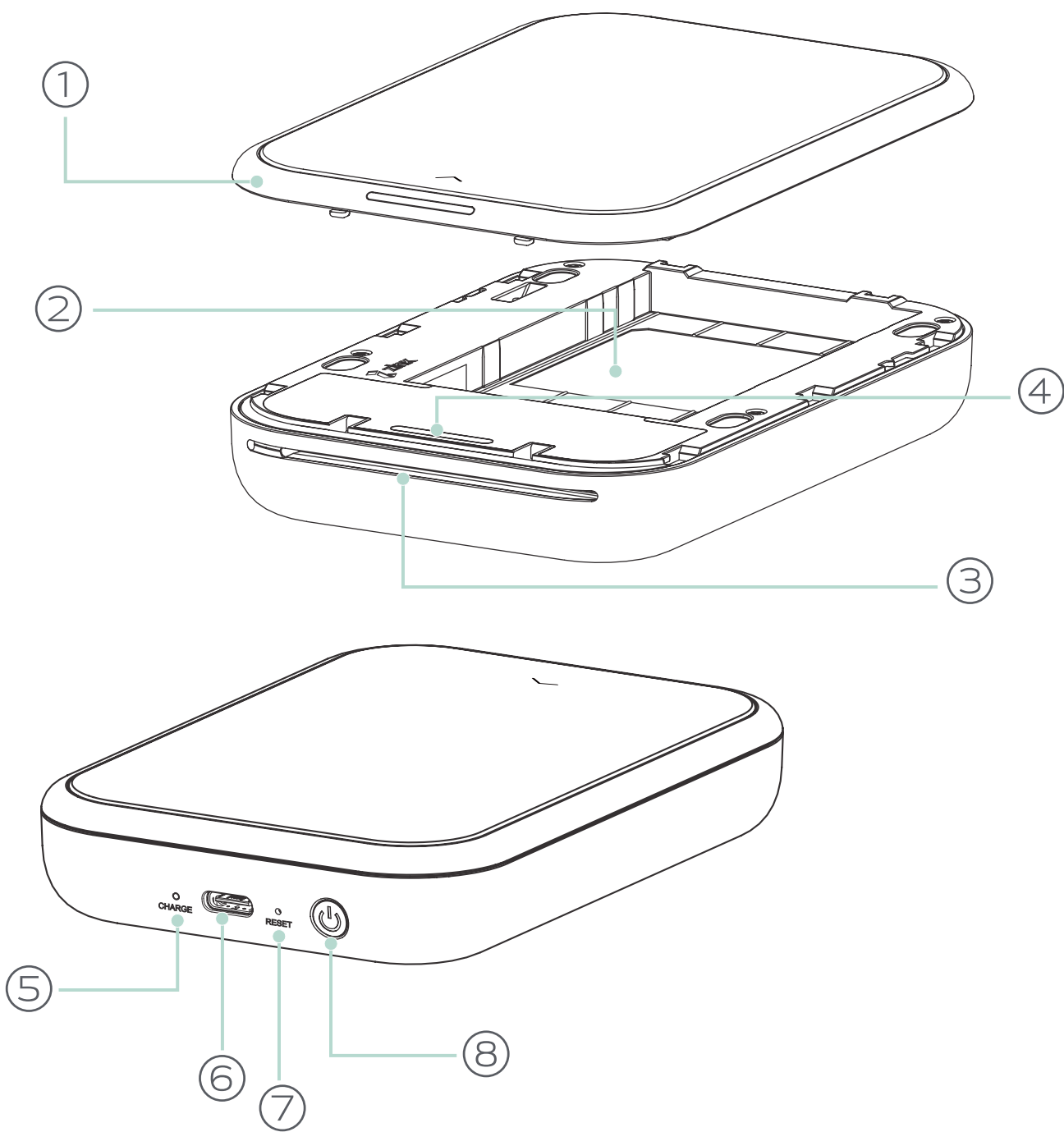


Folha de Informação
sobre a Garantia
e Regulamentos
de Segurança



Papel fotográfico
Canon ZINK®
(10 folhas)

CARACTERÍSTICAS DO PRODUTO



- ① Tampa Superior

② Tabuleiro de papel
(Visível com a tampa superior aberta)

③ Ranhura de saída de papel

④ Luz LED de estado

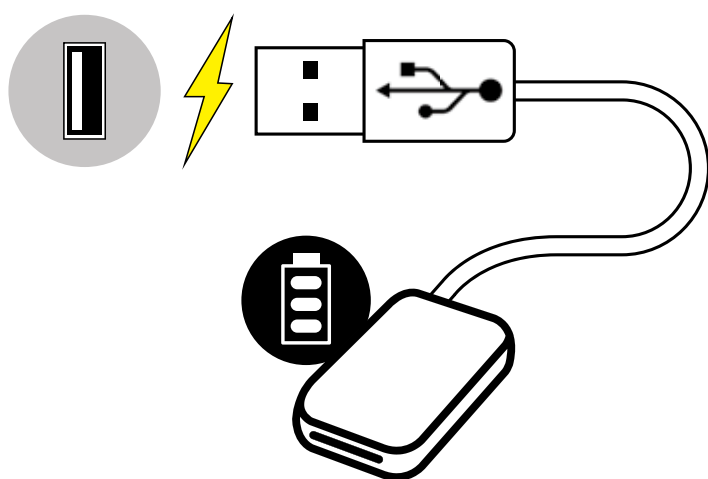
⑤ Luz LED de carregamento
- ⑥ Porta USB (Para carregar)

⑦ Botão de reposição
(Para reposição do dispositivo, pressione com uma ponta)



⑧ Botão de alimentação

COMEÇAR

A) CARREGAR



LED de estado de carregamento

Em carregamento	Vermelho	
Totalmente Carregado	Verde	

A impressora tem uma bateria integrada. Antes de utilizar a impressora, carregue totalmente a bateria usando o cabo USB fornecido.

- ① Introduza a extremidade mais pequena do cabo USB fornecido no dispositivo e a outra extremidade num adaptador USB recarregável.
- ② A luz LED de carregamento fica vermelha para indicar o carregamento.
- ③ Assim que estiver totalmente carregado o LED de carregamento fica verde.
– O tempo de funcionamento pode variar dependendo do estado da bateria, estado operacional e condições ambientais.



NOTA

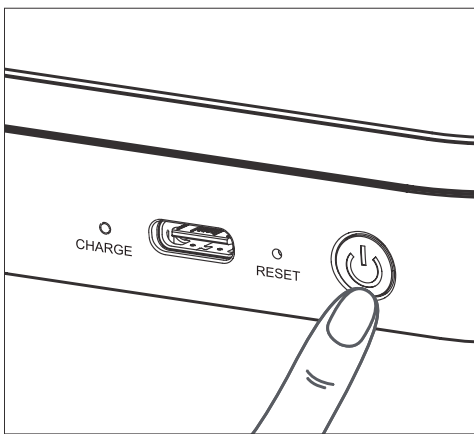
As instruções ou o conteúdo são importantes e devem ser seguidos em conformidade.



Acerca do Cabo USB

Manuseie o cabo USB com cuidado durante o carregamento

- Não coloque objetos pesados sobre o cabo.
- Não coloque o cabo USB perto de fontes de calor.
- Não raspe, não danifique, não torça e não puxe o cabo com força.
- Não ligue nem desligue o cabo com as mãos molhadas.
- Evite temperaturas demasiado altas/baixas ou condições de humidade.
- Desligue o cabo USB da fonte de alimentação após o carregamento.
- Utilize o cabo USB fornecido para carregar a bateria.

B) LIGAR/DESLIGAR

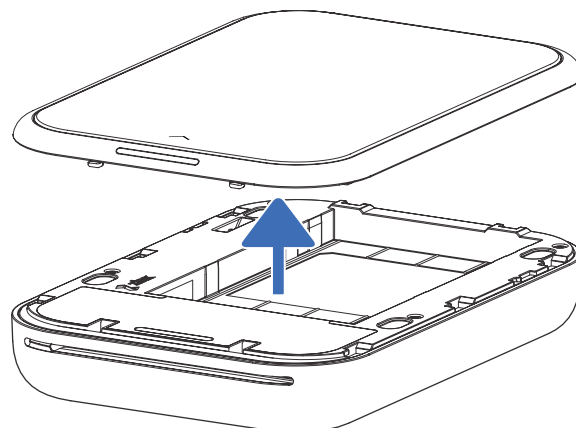
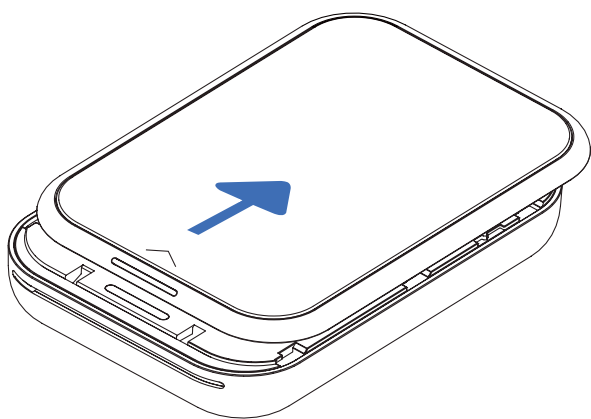


- ① Prima e mantenha premido o botão de Alimentação () A luz LED de carregamento piscará 3 vezes a verde para indicar a ativação.
- ② Quando o indicador LED de estado passa a branco, o dispositivo está pronto a ser utilizado.
- ③ Prima e mantenha premido o botão de Alimentação () para desligar o dispositivo.

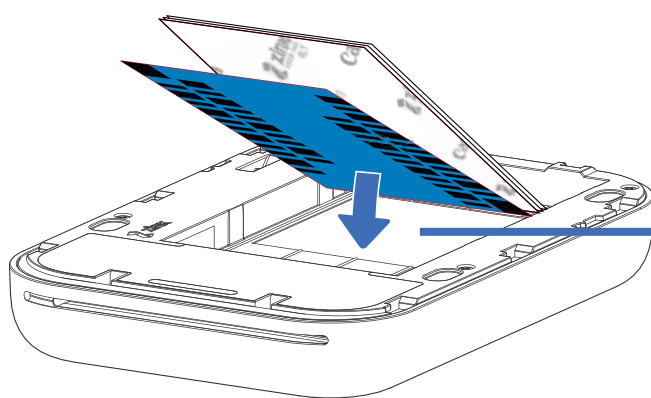
DESLIGAR AUTOMATICAMENTE

- O dispositivo desliga-se automaticamente quando está inativo durante 3 minutos (predefinição).
- O utilizador pode alterar o tempo (3 minutos/5 minutos/10 minutos) na aplicação.

C) COLOCAR PAPEL



- ① Remova a tampa superior deslizando-a para a frente na direção da seta.
- ② Abra uma única bolsa de papel fotográfico (10 folhas + SMART SHEET® azul).



A SMART SHEET® azul em baixo com as folhas de papel fotográfico por cima. Todos os logótipos virados para baixo.

- ③ Coloque todas as 10 folhas de papel fotográfico e a SMART SHEET® azul no compartimento do papel fotográfico.
 - Empilhe o papel fotográfico em cima da SMART SHEET® azul, certificando-se de que o código de barras e os logótipos de papel fotográfico estão virados para baixo.
- ④ Volte a colocar a tampa superior sobre a impressora. Deverá encaixar com um clique se for fechada corretamente.
 - A SMART SHEET® azul será enviada automaticamente através da impressora antes da primeira impressão.



As instruções ou o conteúdo são importantes e devem ser seguidos em conformidade.

MANUTENÇÃO DO DISPOSITIVO

- Utilize e mantenha o dispositivo no ambiente recomendado de 15 °C a 32 °C e 40-55% de humidade relativa.
- Mantenha o firmware do dispositivo atualizado. Para verificar se o firmware precisa ser atualizado, abra a aplicação Canon Mini Print. Vá ao Menu principal > Definições > Impressoras, selecione o seu dispositivo e toque em "Informações do produto" depois toque em "Atualização do firmware".
 - Certifique-se de que o dispositivo móvel tem uma ligação à Internet. Se for necessário atualizar o firmware, a carga da impressora tem de ser igual ou superior a 50%.
- Certifique-se de que está a utilizar a versão mais recente da aplicação Canon Mini Print. Se as suas aplicações não forem atualizadas automaticamente, aceda à App Store para verificar se é necessário fazer a atualização.

QUANDO UTILIZAR PAPEL FOTOGRÁFICO

- Carregue apenas 10 folhas de papel fotográfico e 1 SMART SHEET® azul. Não coloque mais folhas, visto que tal pode causar encravamentos de papel ou erros de impressão.
- Para melhores resultados de impressão, utilizar papel fotográfico para a Canon Zoemini.
 - Pode comprar papel fotográfico adicional dentro da aplicação Canon Mini Print tocando em "Comprar papel" no menu principal.
- Se houver um encravamento de papel, desligue (OFF) e volte a ligar (ON) a impressora para resolver automaticamente o encravamento de papel. Não tente puxar o papel para fora.
- Não puxe o papel fotográfico enquanto o dispositivo estiver a imprimir.
- Manuseie o papel fotográfico com cuidado para evitar danos ou dobras.
- Mantenha o papel fotográfico limpo ao colocá-lo na impressora. Se o papel fotográfico estiver sujo ou danificado, pode resultar num encravamento de papel ou um erro de impressão.
- Não abra uma nova bolsa de papel fotográfico até estar pronto para o colocar na sua impressora.
- Não exponha o papel fotográfico a luz solar direta ou humidade.
- Não deixe o papel fotográfico numa área em que a temperatura ou a humidade esteja fora das condições sugeridas, indicadas na bolsa. Poderá reduzir a qualidade da fotografia impressa.

ACERCA DO SMART SHEET® AZUL

- Cada bolsa de papel fotográfico contém 10 folhas de papel fotográfico e 1 SMART SHEET® azul.
- Carregue a impressora com a SMART SHEET® azul e papel fotográfico dentro da mesma bolsa para uma qualidade de impressão otimizada. Cada SMART SHEET® azul é otimizada especificamente para a bolsa de papel em que está contida.
- A SMART SHEET® azul será enviada através do dispositivo automaticamente antes da primeira impressão para limpar a impressora e otimizar a qualidade de impressão para a bolsa de papel específica (10 folhas).
- Mantenha a SMART SHEET® azul e só a descarte depois de ter impresso todas as 10 folhas de papel fotográfico da bolsa. Se a qualidade de impressão não for a prevista, pode reutilizar a SMART SHEET® azul se o papel ainda pertencer à mesma bolsa. Basta deslizar a SMART SHEET® azul com o lado do código de barras virado para baixo sob o papel fotográfico restante.
- A utilização de uma SMART SHEET® azul de uma bolsa diferente pode resultar numa qualidade de impressão reduzida.

INDICADOR LED

Estado	LED de modo	LED de estado
Ligar	Prima e mantenha premido o botão de alimentação	 Branco Branco (Intermitente)
Modo de Espera	O dispositivo NÃO está ligado com a app	 Branco (Intermitente)
	O dispositivo está ligado com a app	 Branco
Desligar	Prima e mantenha premido o botão de alimentação	 Desligado
A processar o SMART SHEET® azul	Quando o dispositivo está a carregar o SMART SHEET® azul	 Amarelo > Branco > Magenta > Branco > Ciano > Branco (Cíclico)
A imprimir fotografia	Quando o dispositivo está a imprimir uma fotografia	 Amarelo > Branco > Magenta > Branco > Ciano > Branco (Cíclico)
Erro de SMART SHEET® azul	Quando o dispositivo deteta que o SMART SHEET® azul da Canon é inserido ou outro erro SMART SHEET® azul	 Azul (Intermitente)
Prepare-se para imprimir	Preparar para imprimir	 Branco (Brilhante)
Encravamento de Papel / Tampa Aberta	Quando há papel encravado ou a tampa da impressora é aberta	 Vermelho (Intermitente)
Sem papel	Quando o pedido de impressão é iniciado e não há papel no tabuleiro	 Vermelho (Intermitente)
Firmware em Atualização	Quando o dispositivo está a atualizar o firmware	 Branco (Brilhante)
Bateria fraca	Quando a carga da bateria desceu para 20%	 Branco > Vermelho (Intermitente)
	- O dispositivo não está ligado à APP	
	- O dispositivo está ligado à app	 Branco > Vermelho
Temperatura Elevada	Quando a temperatura do dispositivo é demasiado alta	 Vermelho (Até a temperatura voltar ao normal)
Cabeça de impressão a arrefecer	A verificar a temperatura da cabeça de impressão e a deixá-la arrefecer antes de imprimir	 Cyan (Brilhante)
Temperatura Baixa	Quando a temperatura do dispositivo é demasiado baixa	 Ciano (Até a temperatura voltar ao normal)

ESPECIFICAÇÕES

Fonte de alimentação	Bateria interna recarregável 500 mAh Li-Polymer 7,4 V	
Velocidade de carregamento	Aproximadamente 45 minutos (Carga Completa)	
Dimensões	120 mm (C) x 84 mm (L) x 21,5 mm (A)	
Peso	177 g	
Conectividade	Bluetooth® 5.0	
SO compatível	iOS 12.0 ou superior & Android 6.0 ou superior	
Tecnologia de impressão	ZINK®	
Resolução de impressão	313 x 512 ppp (pontos por polegada)	
Impressão sem Margens	Sim	
Papel compatível	Papel Fotográfico Canon ZINK®:	ZP-2030-20 (20 folhas) ZP-2030-50 (50 folhas) ZP-2030-2C-20 (20 folhas) 2" x 3" / Verso autocolante
Capacidade de papel	Até 10 folhas de papel fotográfico ZINK® + 1 SMART SHEET® azul	
Memória	512Mb	
Parâmetros ambientais	<ul style="list-style-type: none">• Temperatura Recomendada de Funcionamento, Carregamento e Armazenamento da Impressora: 15 °C a 32°C• Humidade Recomendada de Funcionamento, Carregamento e Armazenamento da Impressora: 40-55% RH• Temperatura de Funcionamento: 5 °C a 40°C• Humidade de Funcionamento: < 70% RH	
Desligar automaticamente	3 minutos / 5 minutos / 10 minutos (selecionável na aplicação) (A Impressora não se desligará automaticamente se a aplicação estiver a ser utilizada.)	
Adaptador de alimentação	Potência de saída: 5V $\overline{=}$ 2,25A ou acima	

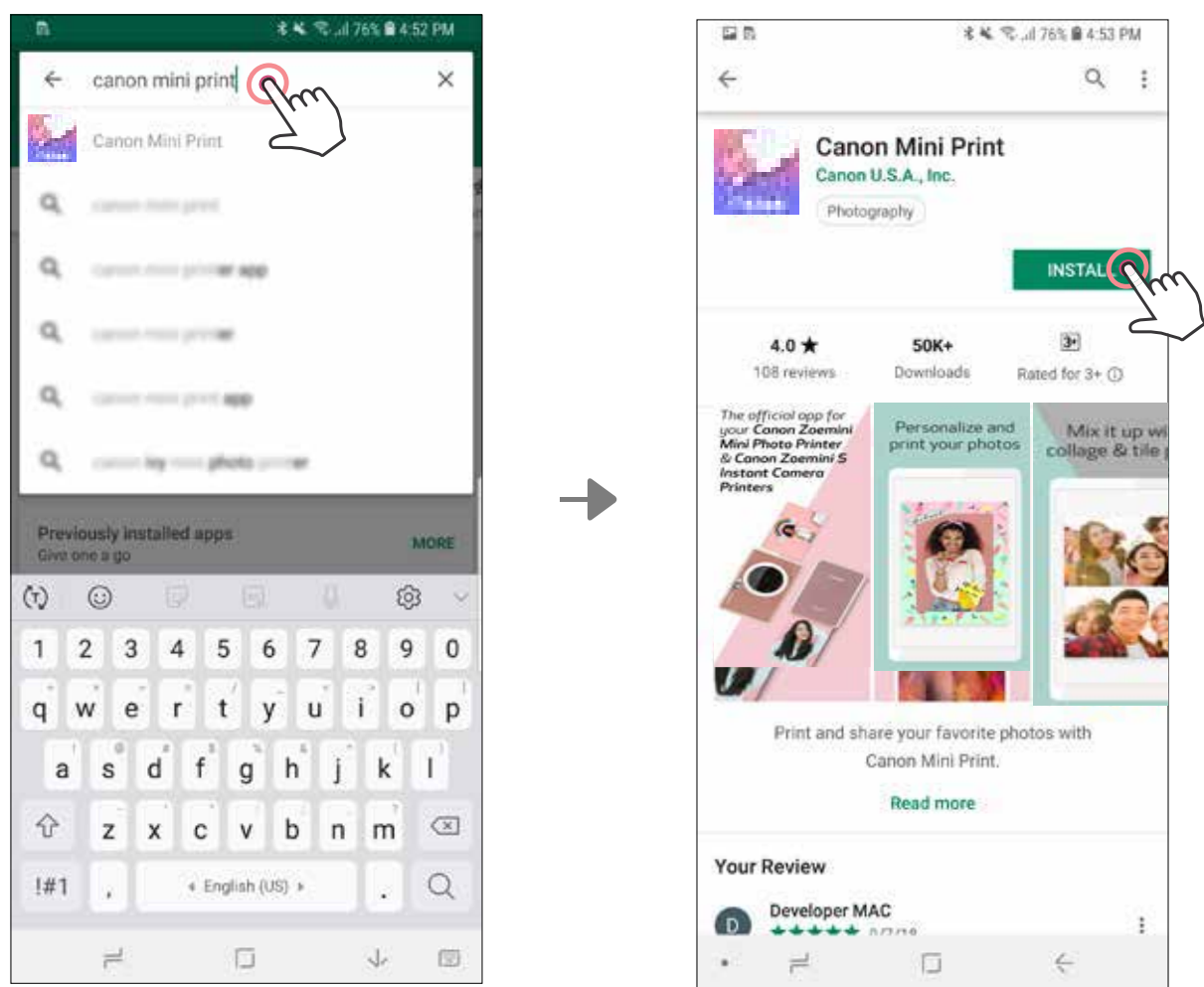
* Todas as especificações estão sujeitas a alteração sem aviso prévio

* A Mini-Impressora Fotográfica Zoemini 2 foi concebida para ser carregada com um Adaptador de Carregamento USB. Se for carregada utilizando uma porta USB para portátil, pode não haver energia elétrica suficiente para carregar a Mini-Impressora Fotográfica Zoemini 2.

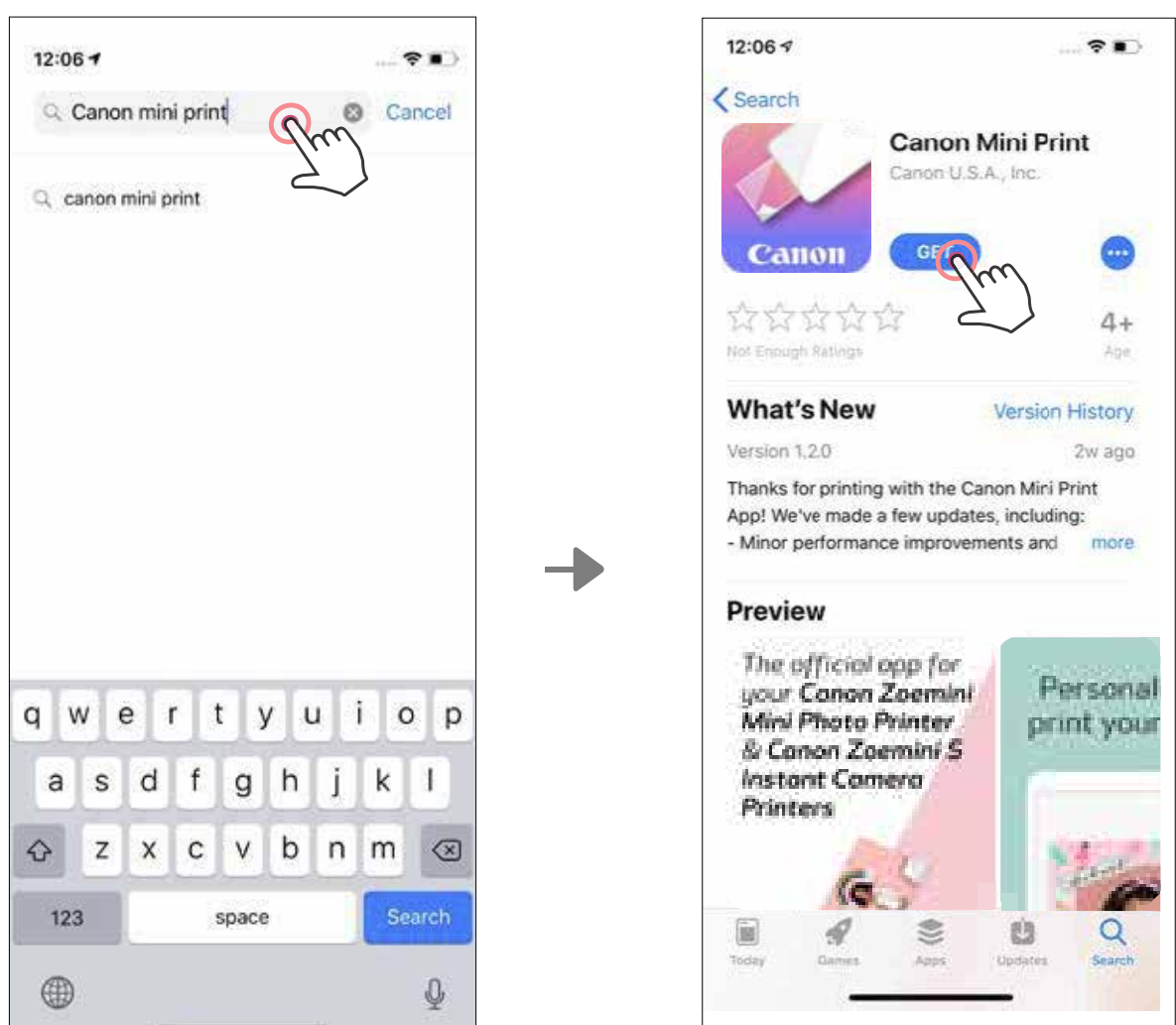
INSTALAÇÃO DA APLICAÇÃO

OPÇÃO ① PROCURAR POR “CANON MINI PRINT” NAS APP STORES

Para Android™ - a partir do Google Play™



Para iOS® - a partir da App Store®

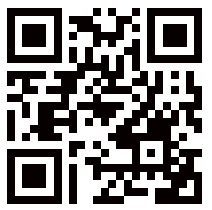


OPÇÃO ②

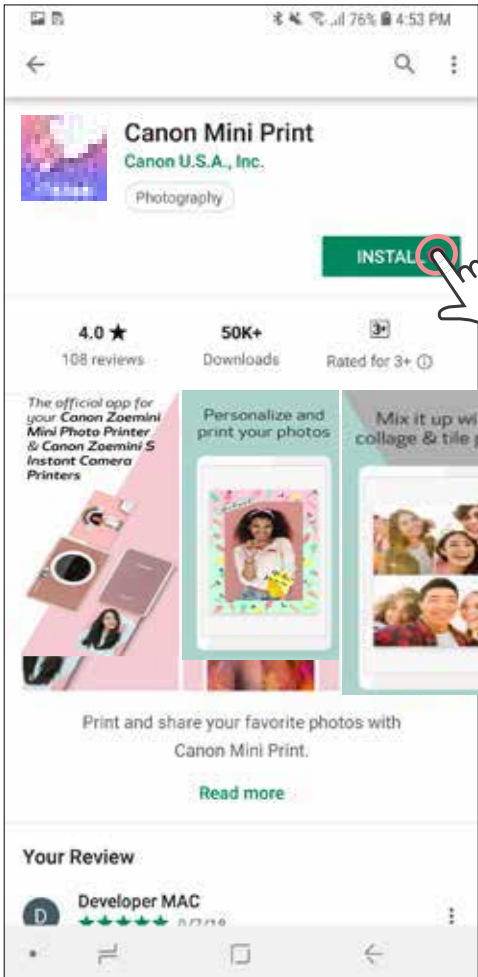
NO GUIA DE INÍCIO RÁPIDO -

DIGITALIZE O CÓDIGO QR PARA DESCARREGAR

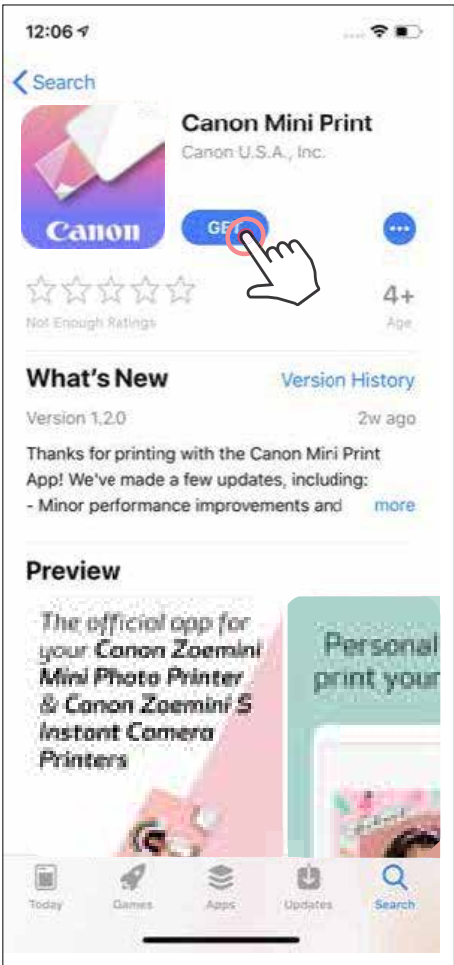
A APLICAÇÃO CANON MINI PRINT



Para Android



Para iOS



OPÇÃO ③

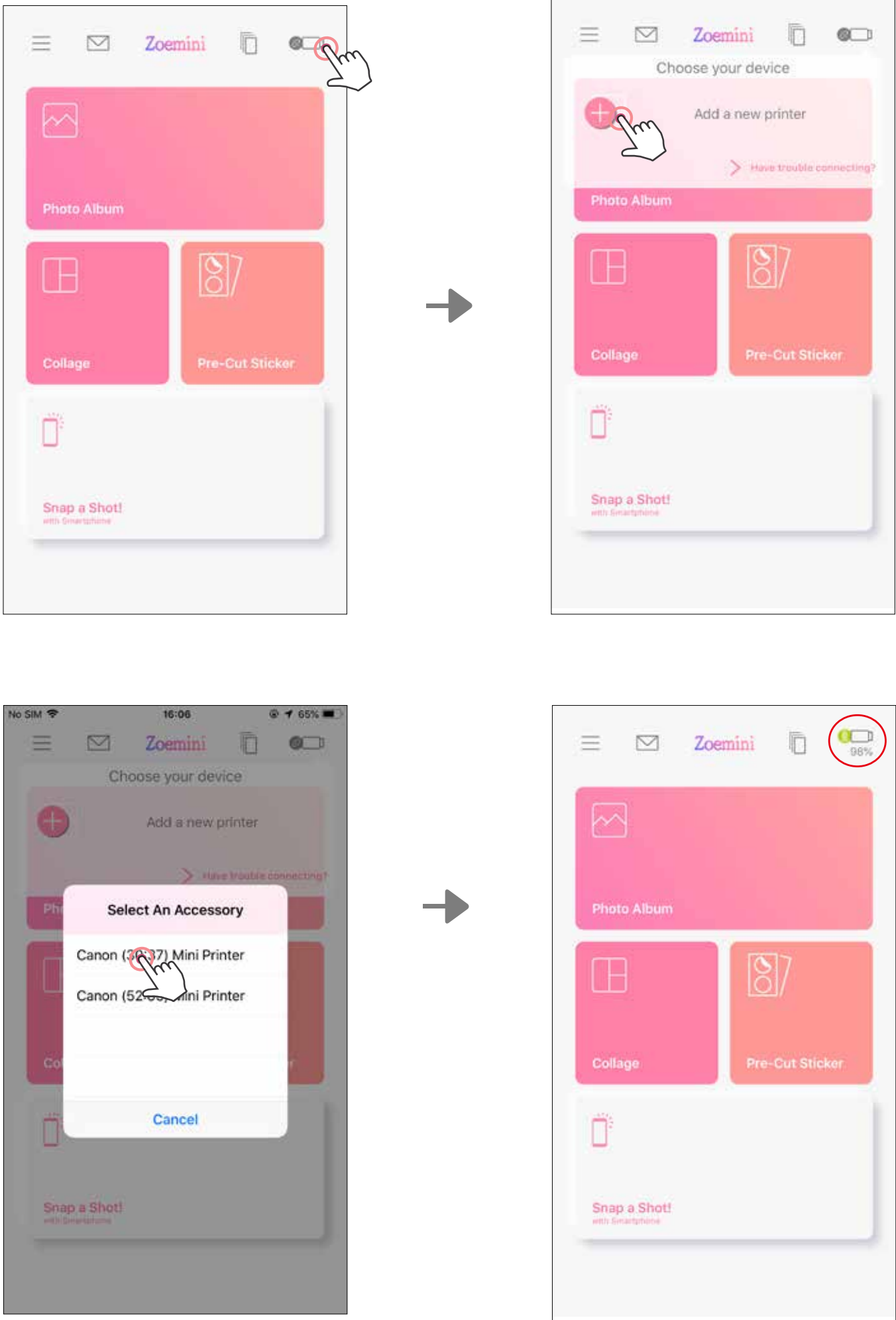
ACEDA A [HTTPS://APP.CANONMINIPRINT.COM/](https://app.canonminiprint.com/)

COM O NAVEGADOR DE INTERNET DO DISPOSITIVO

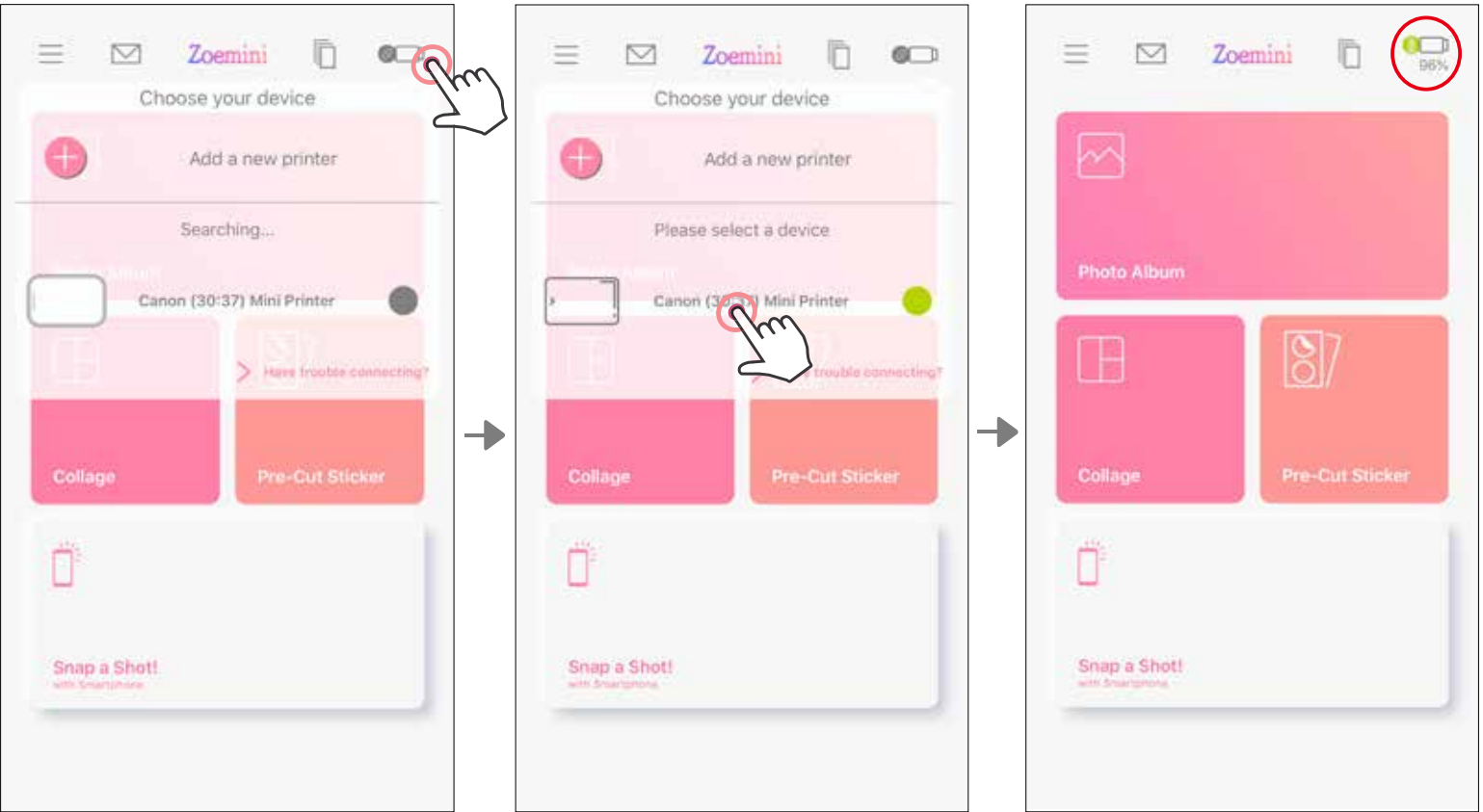
EMPARELHAR UM DISPOSITIVO MÓVEL & UMA MINI-IMPRESSORA FOTOGRÁFICA

Emparelhamento Android e iOS

- ① Ligue a impressora carregando no botão de alimentação e mantendo-o pressionado até a luz LED de estado se acender.
Abra “Definições” no dispositivo móvel para ativar a função Bluetooth e emparelhe o dispositivo com a impressora.
- ② **Emparelhar** - Toque no ícone localizado no canto superior direito e escolha a sua impressora. O ícone muda para indicar o nível da bateria após a ligação.



- ③ **Reconectar impressora** - A impressora se reconectará automaticamente à aplicação, se já tenha estado emparelhada. Se a impressora não estiver conectada à aplicação, toque no ícone no canto superior direito e escolha a sua impressora da lista.



NOTA

Ícone de Estado da Impressora (mostrado na aplicação)



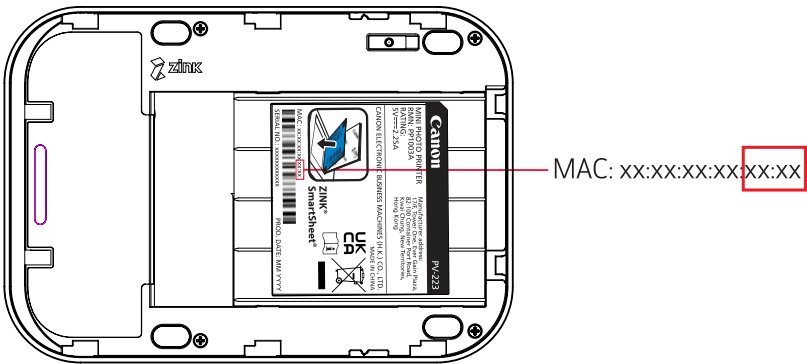
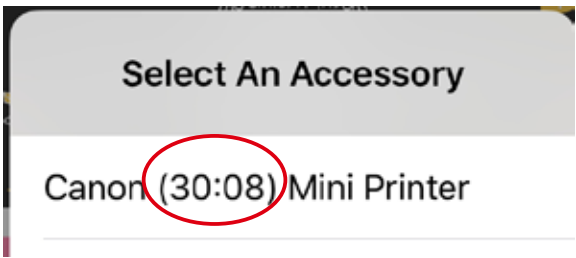
Impressora não ligada



Impressora ligada
(Estado da bateria mostrado)

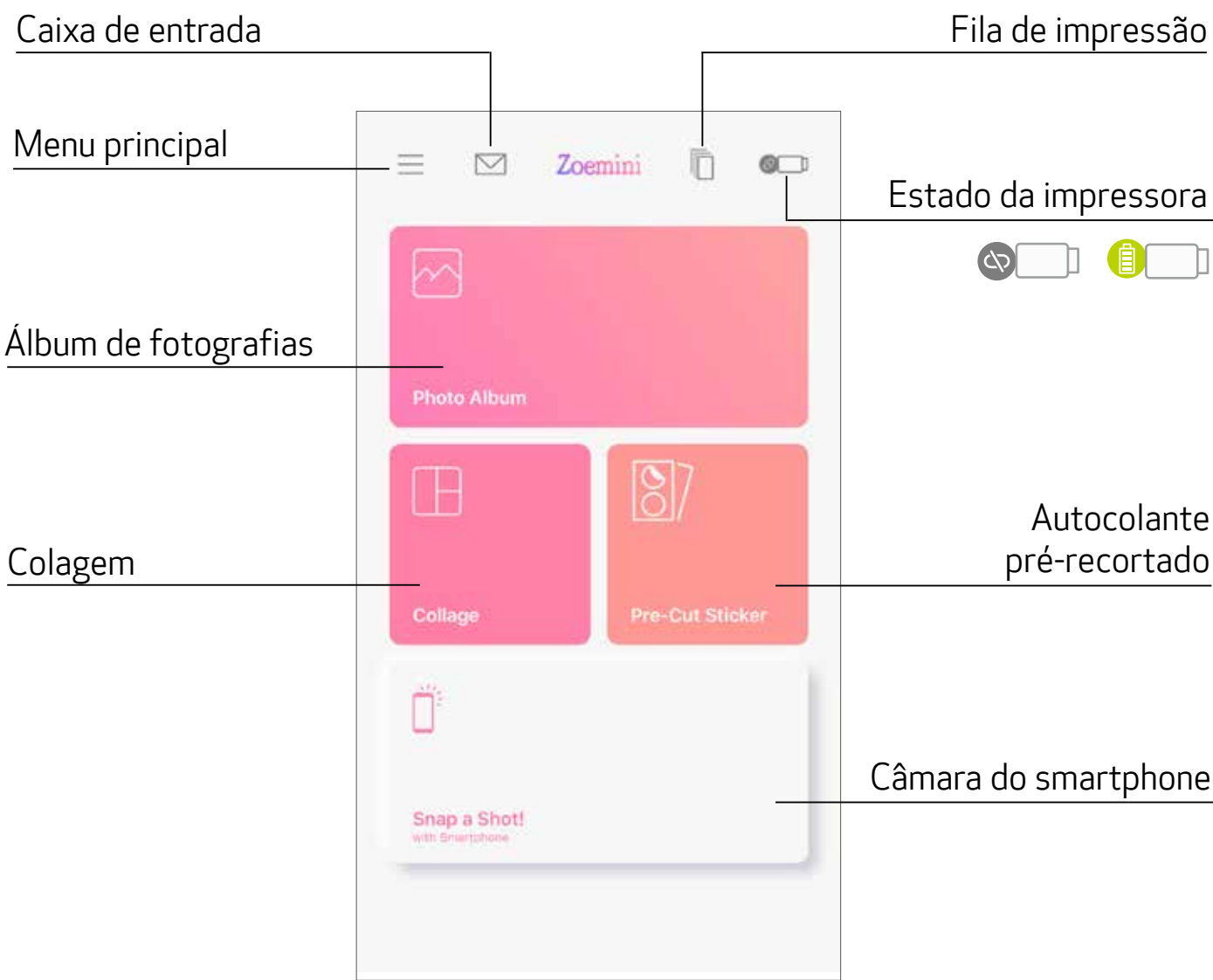
Acerca do Emparelhamento

- Uma impressora só pode ser emparelhada com um dispositivo iOS/Android.
- Uma impressora só pode ser emparelhada com um dispositivo iOS/Android. Para emparelhar uma impressora adicional, vá para a página inicial e toque no ícone no canto superior direito e prima "+" para escolher a impressora.
- Procure e emparelhe uma impressora com o nome "Canon (xx:xx) Mini Printer". Faça corresponder os últimos 4 dígitos do número MAC (xx:xx) com a etiqueta no interior da impressora.
- A procura e transferência por Bluetooth poderá falhar consoante o ambiente. Verifique a configuração Bluetooth no dispositivo móvel e tente novamente.

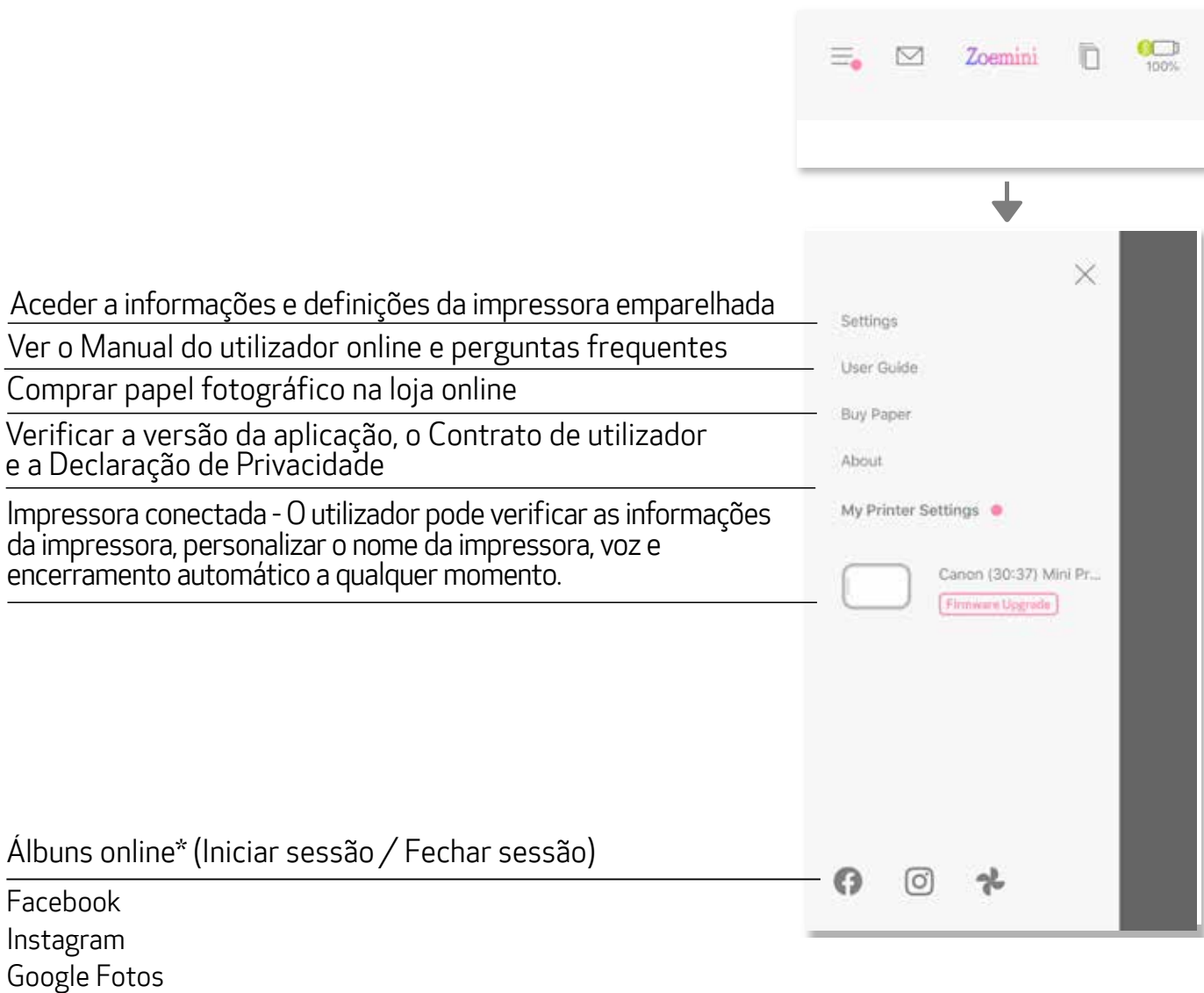


INTERFACE DO UTILIZADOR

ECRÃ INICIAL



MENU PRINCIPAL



A experiência da aplicação, as funcionalidades e os Álbuns online disponíveis podem variar consoante o dispositivo e a região do utilizador.

* É necessária uma Ligação à Internet. É necessário ter uma conta ativa de rede social ou da Cloud para poder utilizar.

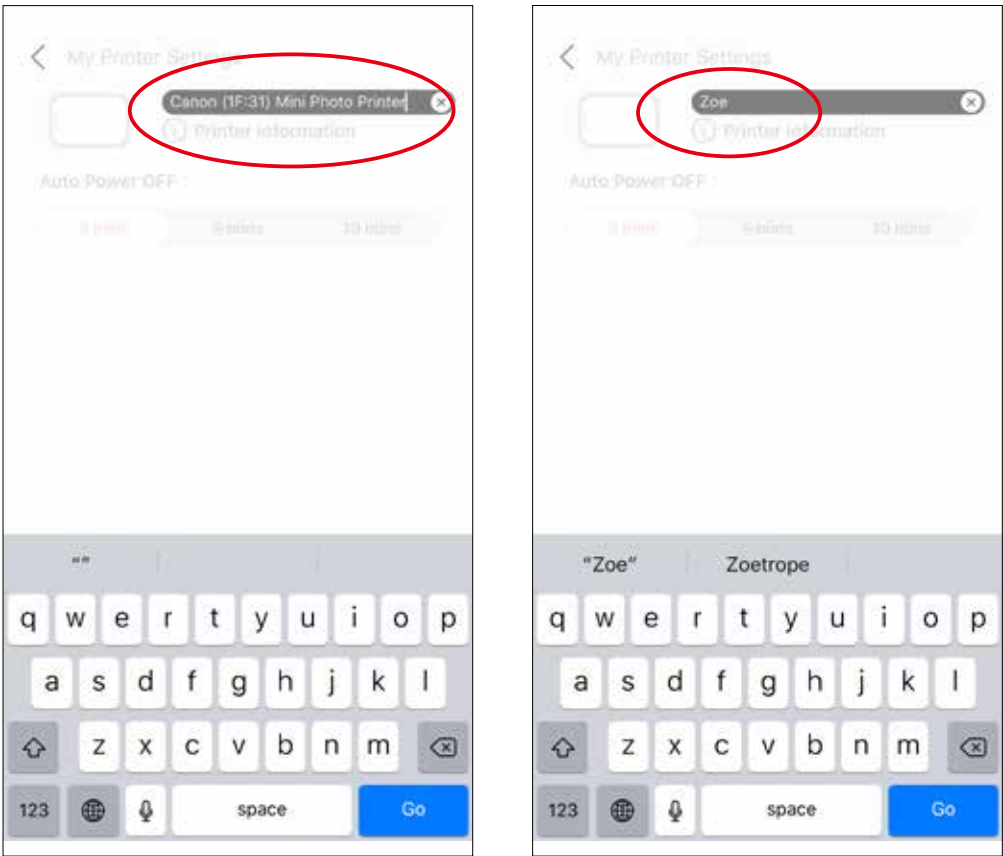
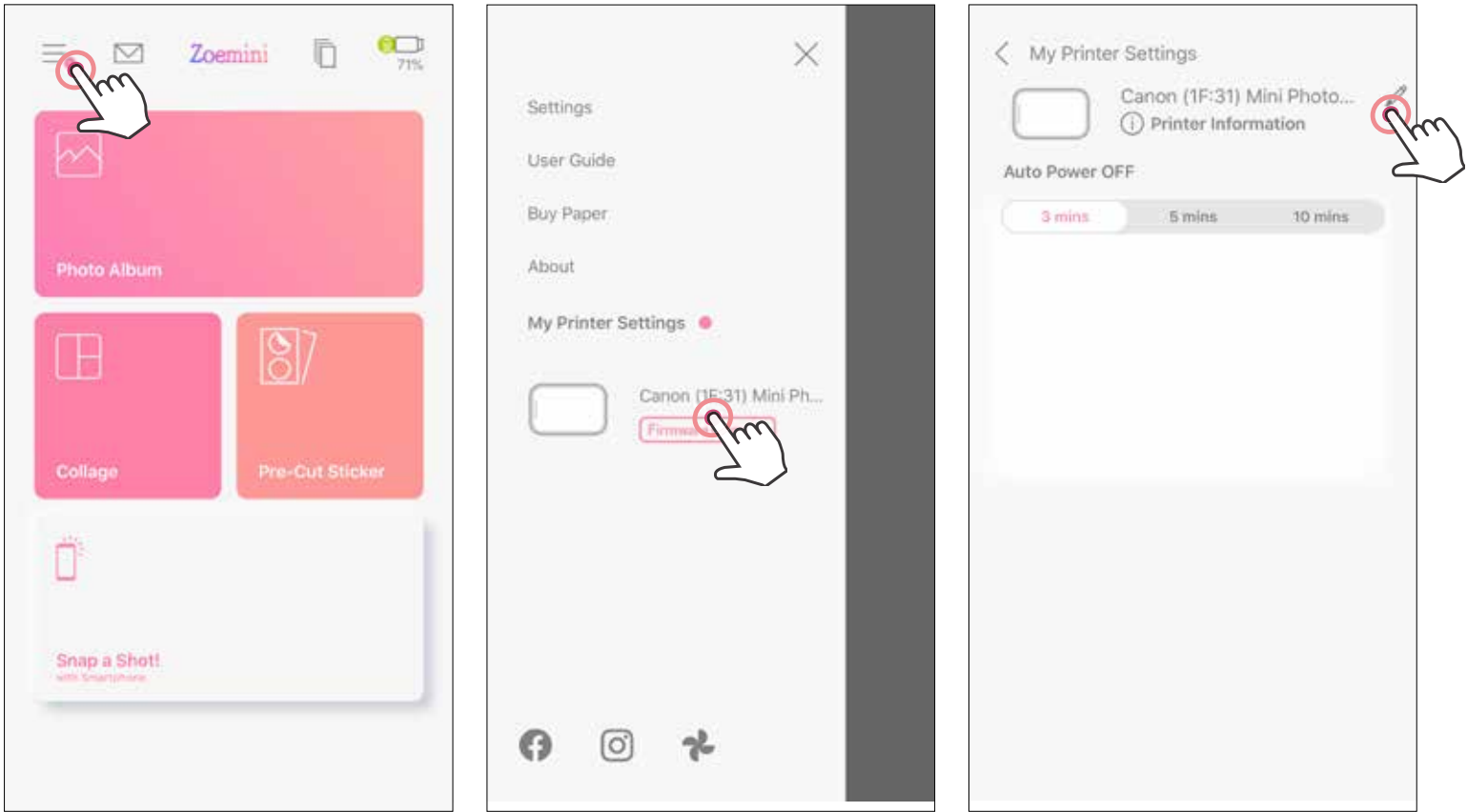
CONFIGURAÇÕES DA IMPRESSORA

Quando a impressora está ligada a um dispositivo móvel, o utilizador pode personalizar o nome da impressora e o tempo para encerramento automático.

Toque em ≡, selecione o seu dispositivo para personalizar o nome da impressora e o tempo para encerramento automático através da aplicação.

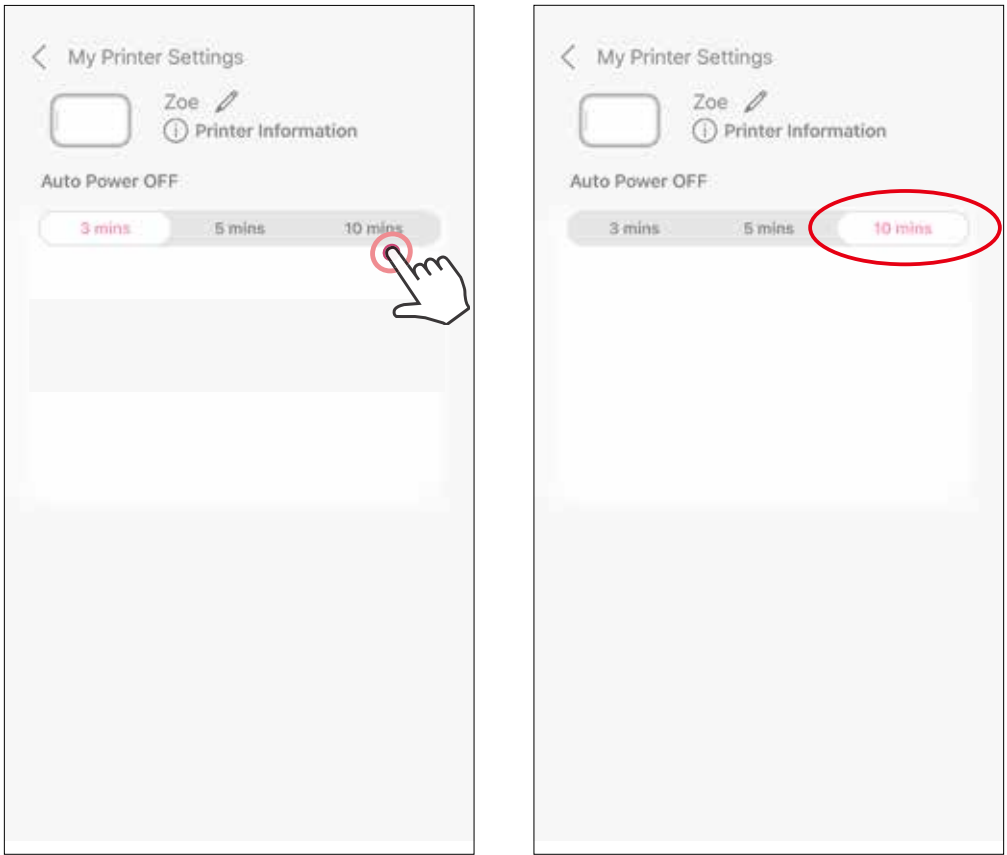
MUDAR O NOME

O utilizador pode personalizar o nome da impressora conforme desejado.



DESLIGAR AUTOMATICAMENTE

Toque para alterar o tempo de encerramento automático.





Se o dispositivo não estiver a funcionar corretamente, contacte o revendedor que lhe vendeu o produto ou o serviço de Assistência & Suporte da Canon em www.canon-europe.com/support

As marcas comerciais SMART SHEET, ZINK Technology e ZINK são propriedade da ZINK Holdings LLC. São utilizadas sob licença. Apple, o logótipo Apple, iPad, iPad Air, iPad Pro e iPhone são marcas comerciais da Apple Inc., registadas nos Estados Unidos e noutros países. App Store é uma marca de serviço da Apple Inc. iOS é uma marca comercial ou marca registada da Cisco nos Estados Unidos e noutros países, sendo utilizada sob licença. Android e Google Play são marcas registadas da Google LLC. Bluetooth é uma marca registada da Bluetooth SIG. Wi-Fi é uma marca registada da Wi-Fi Alliance. Todos os outros nomes de produtos, nomes de marcas e logótipos de terceiros são marcas comerciais dos respetivos proprietários.