

Canon



Zoemini 2

**Mini stampante fotografica
Manuale utente**

SOMMARIO

INFORMAZIONI DI SICUREZZA

Leggere prima dell'usoP.2-4

PANORAMICA

Articoli fornitiP.5

Caratteristiche del prodottoP.5

PER INIZIARE

RicaricaP.6

Accensione/spegnimentoP.7

Caricamento della cartaP.7-8

INDICATORE LEDP.9

SPECIFICHEP.10

INSTALLAZIONE DELL'APPP.11-12

ACCOPPIAMENTO DI UN DISPOSITIVO MOBILE E LA MINI STAMPANTE FOTOGRAFICA

Accoppiamento con iOS e AndroidP.13-14

INTERFACCIA UTENTE

Schermata principaleP.15

Menu principaleP.15

Impostazioni della stampanteP.16-17

INFORMAZIONI DI SICUREZZA

LEGGERE PRIMA DELL'USO

Leggere le seguenti istruzioni e precauzioni di sicurezza prima di utilizzare la stampante.

Per ulteriori informazioni, consultare la scheda informativa sulla normativa e sulla sicurezza inclusa nella confezione del dispositivo.

RMN: PP1003B

Il numero di identificazione del modello regolamentare (RMN) viene assegnato al fine dell'identificazione normativa.



AVVERTENZA

Utilizzato per indicare una situazione potenzialmente pericolosa che, qualora si verifichi, potrebbe causare morte o lesioni gravi.

- Tenere lontano dalla portata di bambini e neonati. L'uso improprio di questo prodotto può causare soffocamento o incidenti.
- Interrompere immediatamente l'uso del dispositivo se emette fumo o odori insoliti o funziona in modo anomalo.
- Non usare la stampante se la batteria o il prodotto è rigonfio.
- Non usare in prossimità di apparecchiature mediche elettriche. Il prodotto emette lievi onde magnetiche. Non tenere in prossimità di dispositivi elettronici impiantabili, ad esempio un pacemaker cardiaco. Rivolgersi a un medico se la stampante è troppo vicina a un dispositivo di questo tipo.



ATTENZIONE

Utilizzato per indicare il livello di pericolosità in virtù del quale, se il prodotto viene maneggiato erroneamente, potrebbe provocare lesioni o danni materiali di diversa natura rispetto ai difetti di prodotto.

- Quando si opera in condizioni climatiche estreme, il dispositivo potrebbe non stampare. Lasciare che la temperatura della stampante si adegui alla temperatura operativa consigliata tra 15 °C e 32 °C, prima di tentare di stampare di nuovo.
- Caricare il dispositivo a una temperatura ambiente consigliata compresa tra 15 °C e 32 °C.
- Utilizzare un panno morbido e asciutto per pulire il dispositivo. Non pulire con un panno umido o liquidi volatili come diluenti per vernici.
- Tenere chiuso il coperchio superiore per evitare che polvere e altre particelle entrino all'interno del dispositivo.
- Tenere le aperture di ventilazione libere da oggetti che potrebbero ostruirle.
- Se il dispositivo non funziona correttamente, contattare il rivenditore presso il quale è stato acquistato il prodotto o il servizio di assistenza e il supporto Canon all'indirizzo www.canon-europe.com/support
- Interferenze elettromagnetiche o scariche elettrostatiche possono causare il malfunzionamento del dispositivo o la perdita o l'alterazione della memoria. In questo caso, utilizzare uno spillo o un oggetto simile per premere il pulsante [RESET] nella parte inferiore del dispositivo.
- Non usare o lasciare il prodotto alla luce diretta del sole. Evitare anche zone soggette a rapidi sbalzi di temperatura, umidità elevata, polvere e sporco.
- In zone con poca umidità, la stampante potrebbe accumulare elettricità statica. Adottare precauzioni prima di usare la stampante.
- Tenere la stampante lontana da liquidi o contenitori di liquidi.
- Non smaltire il prodotto in modo errato in quanto potrebbe causare danni o lesioni personali. Smaltirlo in conformità con le norme locali.

INFORMAZIONI SULLA BATTERIA

- È consigliabile ricaricare completamente la batteria dopo l'uso. Per una manutenzione corretta della batteria, è consigliabile caricare completamente la batteria una volta all'anno prima di lasciarla inutilizzata. Se il dispositivo ha un livello di batteria basso per oltre sei (6) mesi, potrebbe non essere possibile ricaricare la batteria integrata.
- Se si smonta il dispositivo si potrebbero verificare perdite dalla batteria, esplosioni, danni o lesioni personali.
- Non esporre mai la batteria a temperature elevate, a fonti dirette di calore né smaltire mediante incenerimento.
- Quando si smaltisce la batteria, attenersi alle norme locali. Per dettagli, contattare le autorità locali.

PANORAMICA

ARTICOLI FORNITI



Mini stampante
fotografica



Cavo USB

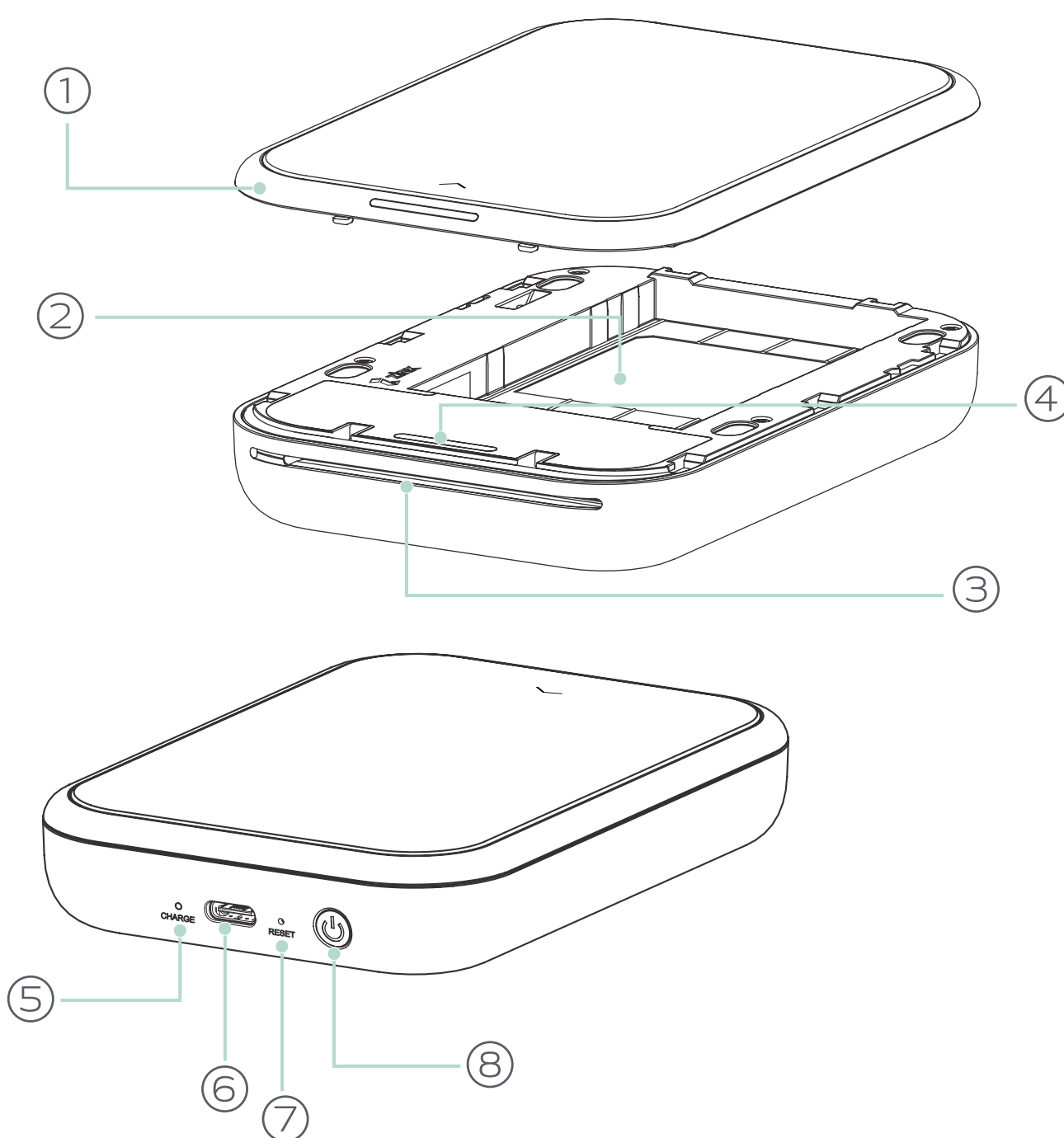


Scheda informativa
sulla normativa e
sulla sicurezza



Carta fotografica
Canon ZINK®
(10 fogli)

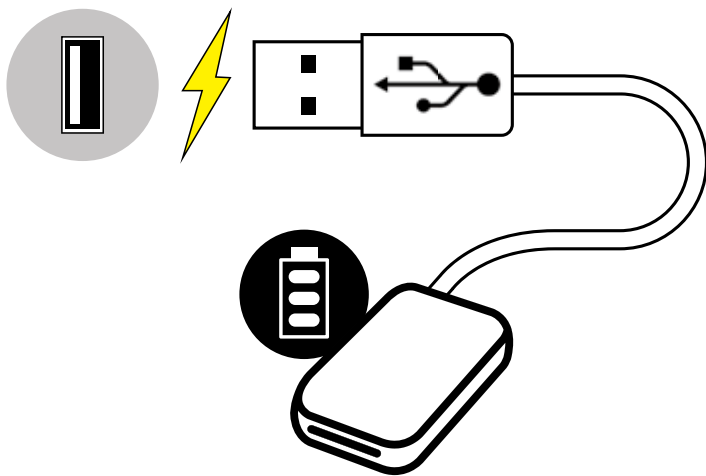
CARATTERISTICHE DEL PRODOTTO



- | | |
|-----------------------------------------------------------------|----------------------------------------------------------------------------------|
| ① Coperchio superiore | ⑥ Porta USB (per la ricarica) |
| ② Vassoio carta
(visibile con il coperchio superiore aperto) | ⑦ Pulsante Reset
(per ripristinare il dispositivo, premere
con uno spillo) |
| ③ Fessura di uscita carta | ⑧ Pulsante di accensione |
| ④ Spia LED di stato | |
| ⑤ Spia LED di carica | |

PER INIZIARE

A) RICARICA



LED dello stato di carica

In carica	Rosso	
Carica completata	Verde	

La stampante è dotata di una batteria integrata. Prima di usare la stampante, caricare completamente la batteria con il cavo USB in dotazione.

- ① Inserire l'estremità più piccola del cavo USB in dotazione nel dispositivo e l'altra estremità in un adattatore USB ricaricabile.
- ② La spia LED di carica diventa rossa per indicare la ricarica.
- ③ Una volta completata la carica, il LED di carica diventa verde.
 - La durata di questa operazione può variare a seconda dello stato della batteria, dello stato operativo e delle condizioni ambientali.



NOTA

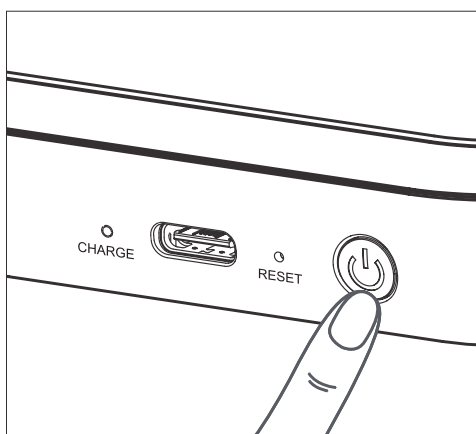
Il contenuto e le istruzioni sono importanti e devono essere seguiti attentamente.

Informazioni sul cavo USB

Maneggiare il cavo USB con cautela durante la carica

- Non posizionare oggetti pesanti sopra il cavo.
- Non posizionare il cavo USB vicino a fonti di calore.
- Non graffiare, danneggiare, torcere o tirare con forza il cavo.
- Non collegare o scollegare il cavo con le mani bagnate.
- Evitare temperature troppo alte o troppo basse e condizioni umide.
- Scollegare il cavo USB dalla presa di corrente dopo la ricarica.
- Utilizzare il cavo USB in dotazione per la ricarica.

B) ACCENSIONE/SPEGNIMENTO

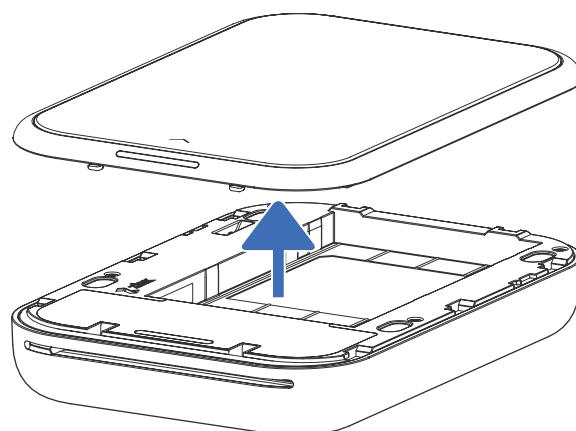
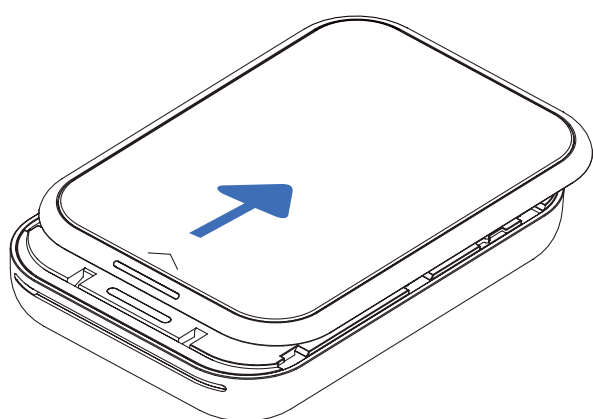


- ① Tenere premuto il pulsante di accensione (⏻)
La spia LED di carica lampeggia 3 volte di colore verde per indicare l'accensione.
- ② Quando l'indicatore LED di stato diventa bianco, il dispositivo è pronto per essere usato.
- ③ Tenere premuto il pulsante di accensione (⏻) per spegnere il dispositivo.

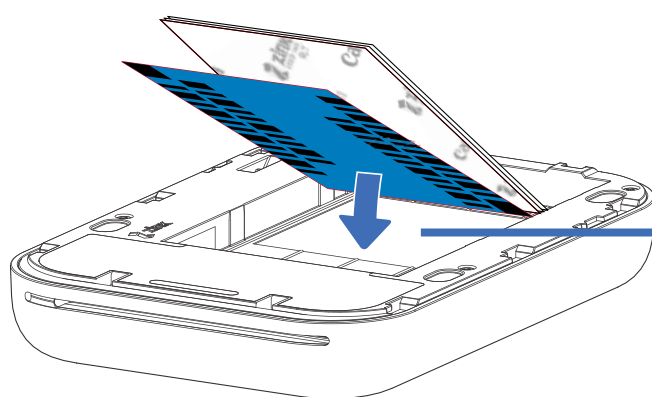
SPEGNIMENTO AUTOMATICO

- Il dispositivo si spegne automaticamente se rimane inattivo per 3 minuti (impostazione predefinita).
- L'utente può cambiare l'intervallo di tempo (3/5/10 minuti) nell'app.

C) CARICAMENTO DELLA CARTA



- ① Rimuovere il coperchio superiore facendolo scorrere in avanti in direzione della freccia.
- ② Aprire una sola busta di carta fotografica (10 fogli + SMART SHEET® blu).



SMART SHEET® blu sul fondo
con fogli di carta fotografica sopra.
Tutti i logo rivolti verso il basso.

- ③ Collocare tutti i 10 fogli di carta fotografica e lo SMART SHEET® blu nell'apposito vano.
 - Impilare la carta fotografica sopra lo SMART SHEET® blu, assicurandosi che il codice a barre blu e il logo della carta fotografica siano rivolti verso il basso.
- ④ Riposizionare il coperchio superiore sulla stampante. Dovrebbe scattare in posizione quando viene chiuso correttamente.
 - Lo SMART SHEET® blu verrà inserito automaticamente nella stampante, prima che venga effettuata la prima stampa.



Il contenuto e le istruzioni sono importanti e devono essere seguiti attentamente.

MANUTENZIONE DEL DISPOSITIVO

- Utilizzare e mantenere il dispositivo in un ambiente con temperatura consigliata tra 15 °C e 32 °C e umidità relativa del 40-55%.
- Tenere aggiornato il firmware del dispositivo. Per verificare se il firmware deve essere aggiornato, aprire l'app Canon Mini Print. Andare al Menu principale > Impostazioni > Stampanti, selezionare il dispositivo, toccare Informazioni prodotto, quindi toccare "Aggiornamento del firmware".
 - Assicurarsi che il dispositivo mobile abbia una connessione a Internet. Se è necessario aggiornare il firmware, la stampante deve essere carica almeno al 50%.
- Assicurarsi di utilizzare la versione più recente dell'app Canon Mini Print. Se le app non si aggiornano automaticamente, aprire l'app store per verificare se è necessario effettuare un aggiornamento.



UTILIZZO DELLA CARTA FOTOGRAFICA

- Caricare solo 10 fogli di carta fotografica e 1 SMART SHEET® blu. Non caricare altro in quanto può causare inceppamenti della carta o errori di stampa.
- Per risultati di stampa ottimali, utilizzare la carta fotografica per Canon Zoemini.
 - È possibile acquistare carta fotografica aggiuntiva nell'app Canon Mini Print toccando "Acquista carta" nel menu principale.
- Se la carta è inceppata, spegnere e accendere la stampante per eliminare automaticamente l'inceppamento. Non cercare di estrarre la carta.
- Non tirare o strappare la carta fotografica mentre il dispositivo sta stampando.
- Maneggiare con cura la carta fotografica per evitare danni o piegature.
- Mantenere la carta pulita durante il caricamento. Se la carta è sporca o danneggiata, potrebbe incepparsi o verificarsi un errore di stampa.
- Non aprire una nuova busta di carta finché non si è pronti a caricarla nella stampante.
- Non esporre la carta fotografica alla luce diretta del sole o all'umidità.
- Non lasciare la carta fotografica in un ambiente dove la temperatura o la percentuale di umidità non rientrano nelle condizioni indicate sulla busta, potrebbe ridurre la qualità della foto stampata.


INFORMAZIONI SULLO SMART SHEET®_{BLU}

- Ogni busta di carta fotografica contiene 10 fogli di carta fotografica e 1 SMART SHEET® blu.
- Caricare lo SMART SHEET® blu e la carta fotografica all'interno della stessa busta per ottenere una qualità di stampa ottimale. Ogni SMART SHEET® blu è specificamente regolato per la busta di carta in cui è contenuto.
- Lo SMART SHEET® blu verrà inserito automaticamente nel dispositivo prima della prima stampa per la pulizia della stampante e ottimizzerà la qualità di stampa per quella specifica busta di carta (10 fogli).
- Conservare lo SMART SHEET® blu e buttarlo solo dopo aver stampato tutti i 10 fogli di carta fotografica nella busta. Se la qualità di stampa non è quella prevista, è possibile riutilizzare lo SMART SHEET® blu se la carta è ancora della stessa busta. Basta far scorrere lo SMART SHEET® blu con il codice a barre rivolto verso il basso sotto la carta fotografica rimanente.
- L'utilizzo di uno SMART SHEET® blu proveniente da un'altra busta può ridurre la qualità di stampa.

INDICATORE LED

Stato	Modalità LED	LED di stato
Accensione	Tenere premuto il pulsante di accensione	 >  Bianco Bianco (lampeggiante)
Standby	Il dispositivo NON è connesso all'app	 Bianco (lampeggiante)
	Il dispositivo è connesso all'app	 Bianco
Spegnimento	Tenere premuto il pulsante di accensione	 Spento
Elaborazione SMART SHEET® blu	Quando il dispositivo sta caricando lo SMART SHEET® blu	 Giallo>Bianco>Magenta> Bianco>Ciano>Bianco (in loop)
Stampa di foto	Quando il dispositivo sta stampando una foto	 Giallo>Bianco>Magenta> Bianco>Ciano>Bianco (in loop)
Errore dello SMART SHEET® blu	Quando il dispositivo rileva che è inserito un Canon SMART SHEET® blu o un altro errore dello SMART SHEET® blu	 Blu (lampeggiante)
Preparazione per la stampa	Preparazione per la stampa	 Bianco (acceso)
Carta inceppata/ Coperchio aperto	Quando la carta è inceppata o il coperchio della stampante è aperto	 Rosso (lampeggiante)
Carta terminata	Quando è stata avviata un richiesta di stampa ma non c'è carta nel vassoio	 Rosso (lampeggiante)
Aggiornamento del firmware	Quando il dispositivo sta aggiornando il firmware	 Bianco (acceso)
Batteria quasi scarica	Quando il livello della batteria scende al 20%	 Bianco>Rosso (lampeggiante)
	- Il dispositivo non è connesso all'app - Il dispositivo è connesso all'app	 Bianco>Rosso
Temperatura elevata	Quando la temperatura del dispositivo è troppo alta	 Rosso (fino a quando la temperatura torna alla normalità)
Raffreddamento della testina di stampa	Controllare la temperatura della testina di stampa e lasciarla raffreddare prima della stampa	 Ciano (acceso)
Temperatura bassa	Quando la temperatura del dispositivo è troppo bassa	 Ciano (fino a quando la temperatura torna alla normalità)

SPECIFICHE

Alimentazione	Batteria ricaricabile interna ai polimeri di litio, da 500 mAh, 7,4 V
Velocità di ricarica	Circa 45 minuti (carica completa)
Dimensioni	120 mm (lung.) x 84 mm (larg.) x 21,5 mm (alt.)
Peso	177 g
Connettività	Bluetooth® 5.0
Sistemi operativi compatibili	iOS 12.0 o versioni successive e Android 6.0 o versioni successive
Tecnologia di stampa	ZINK®
Risoluzione di stampa	313 x 512 dpi (punti per pollice)
Stampa senza bordi	Sì
Carta compatibile	Carta fotografica Canon ZINK®: ZP-2030-20 (20 fogli) ZP-2030-50 (50 fogli) ZP-2030-2C-20 (20 fogli) 2" x 3"/adesiva e rimovibile
Capacità carta	Fino a 10 fogli di carta fotografica ZINK® + 1 SMART SHEET® blu
Memoria	512 Mb
Parametri ambientali	<ul style="list-style-type: none">• Temperatura di funzionamento, carica e conservazione consigliata: da 15 a 32 °C• Umidità di funzionamento, carica e conservazione consigliata: 40-55% RH• Temperatura di funzionamento: da 5 a 40 °C• Umidità di funzionamento: <70% RH
Spegnimento automatico	3/5/10 minuti (selezionabile nell'app) (La stampante non si spegne automaticamente se l'applicazione è in uso.)
Adattatore di alimentazione	Corrente in uscita: 5 V  2,25 A o superiore

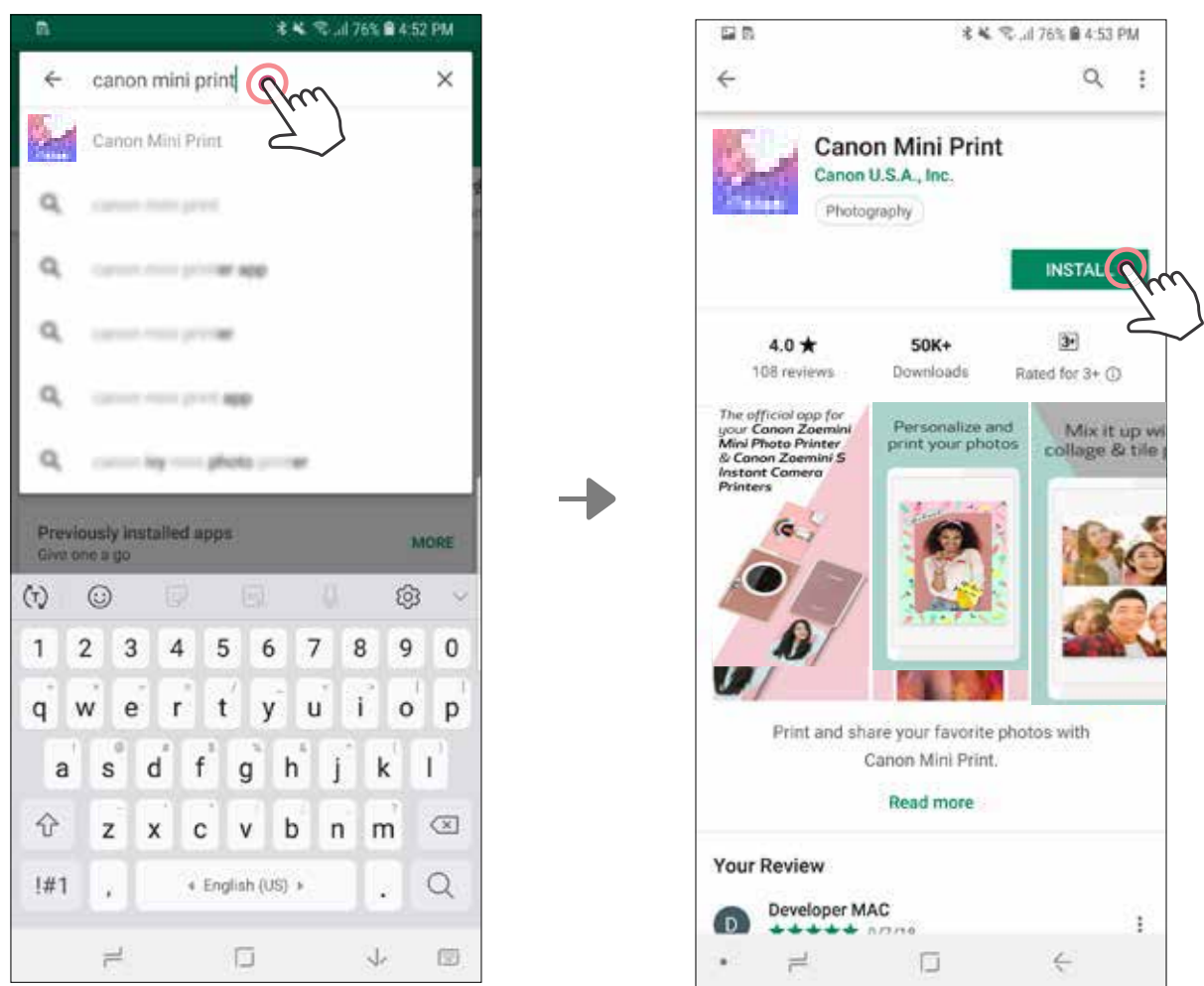
* Tutte le specifiche sono soggette a modifiche senza preavviso

* La mini stampante fotografica Zoemini 2 è progettata per essere caricata con un adattatore di carica USB. Se si esegue la ricarica usando la porta USB di un laptop, potrebbe non esserci corrente sufficiente per caricare la mini stampante fotografica Zoemini 2.

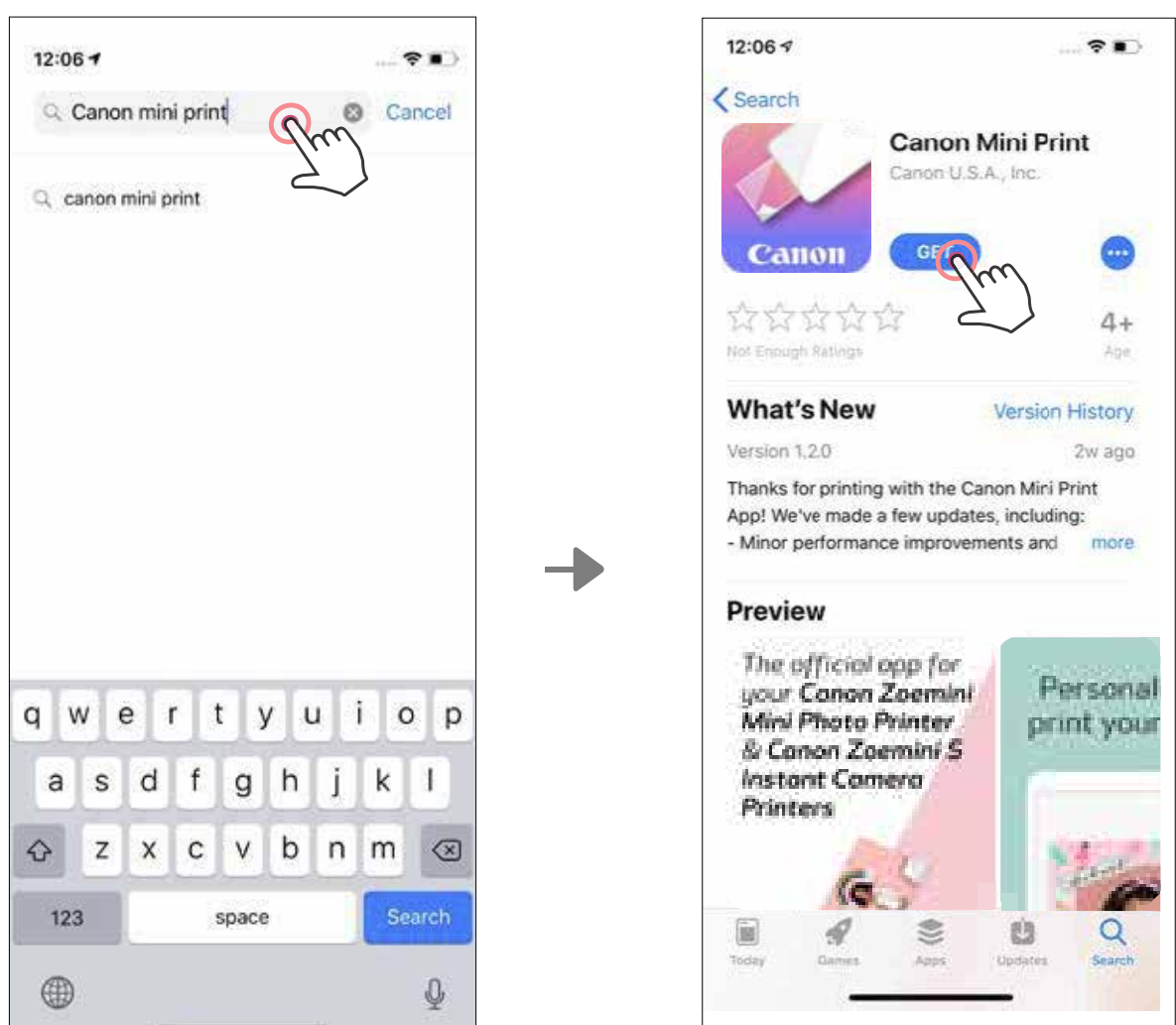
INSTALLAZIONE DELL'APP

OPZIONE ① CERCARE "CANON MINI PRINT" NEGLI APP STORE

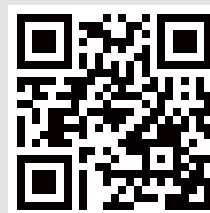
Per Android™ - da Google Play™



Per iOS® - da App Store®



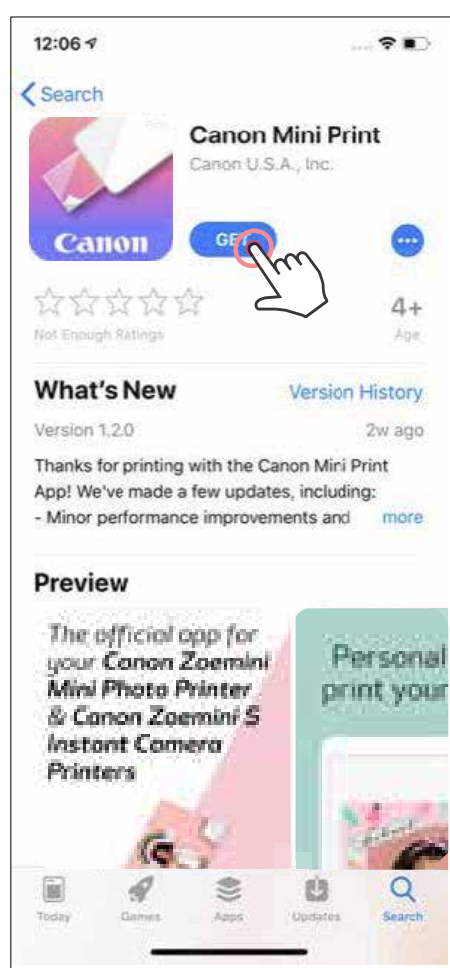
OPZIONE ② NELLA GUIDA RAPIDA - SCANSIONARE IL CODICE QR PER SCARICARE L'APP CANON MINI PRINT



Per Android



Per iOS

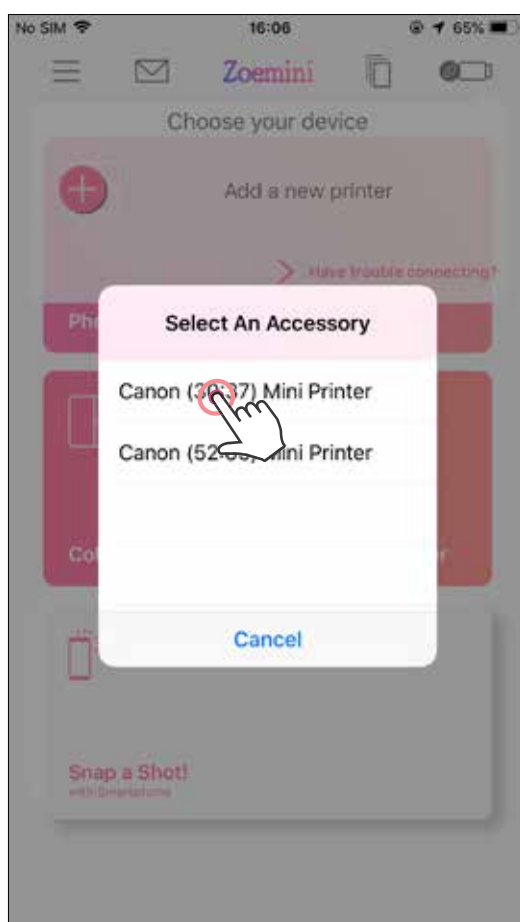
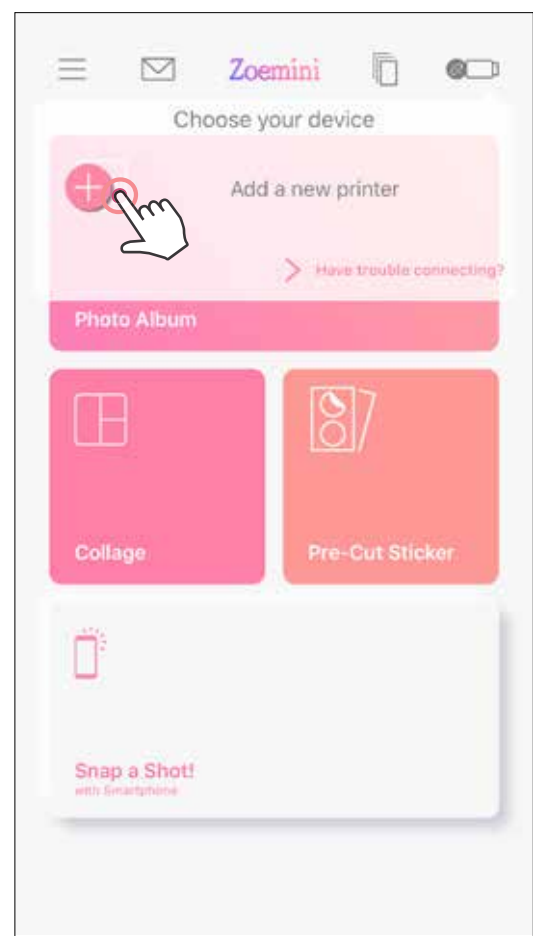
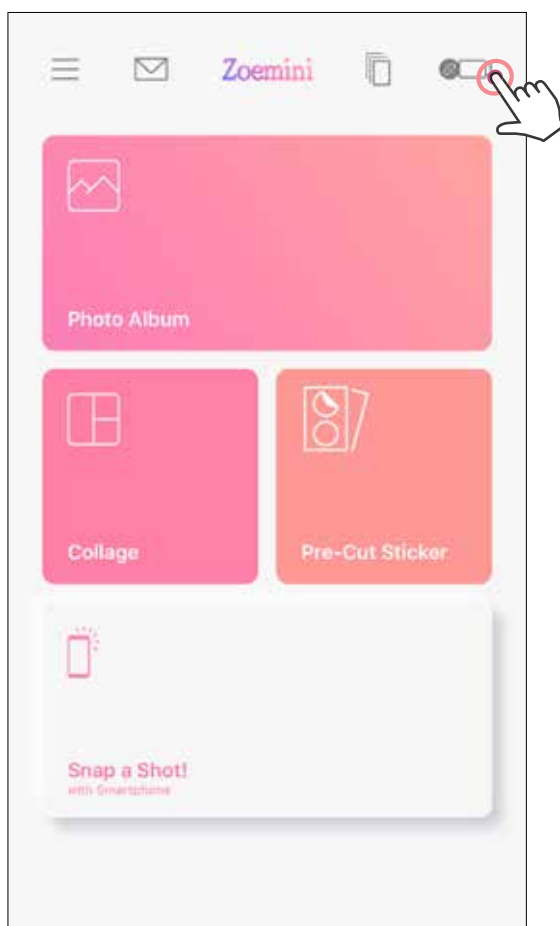


OPZIONE ③ ANDARE ALLA PAGINA [HTTPS://APP.CANONMINIPRINT.COM/](https://app.canonminiprint.com/) USANDO IL BROWSER DEL DISPOSITIVO

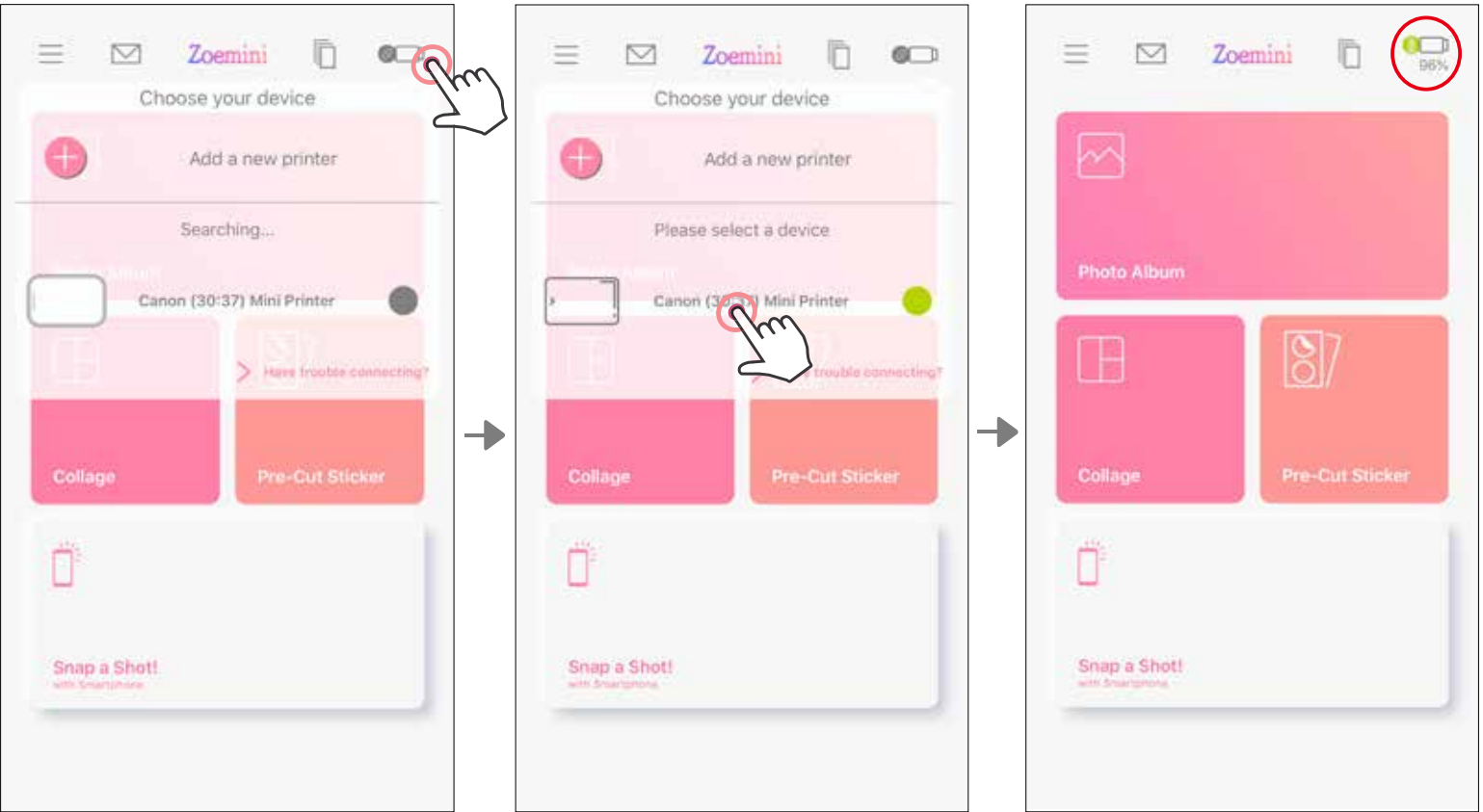
ACCOPPIAMENTO DI UN DISPOSITIVO MOBILE E LA MINI STAMPANTE FOTOGRAFICA

Accoppiamento con iOS e Android

- ① Accendere la stampante tenendo premuto il pulsante di accensione finché non si accende la spia LED di stato.
Aprire le "Impostazioni" del dispositivo mobile per abilitare il Bluetooth e accoppiarlo con la stampante.
- ② **Accoppiamento** - Toccare l'icona in alto a destra e scegliere la stampante in uso. L'icona cambierà per indicare il livello della batteria dopo la connessione.



- ③ **Ricollegare stampante** - La stampante si riconnetterà automaticamente all'app una volta accoppiata. Se la stampante non si è collegata all'app, toccare l'icona in alto a destra e scegliere la stampante dall'elenco.



NOTA

Icona di stato stampante (mostrata nell'app)



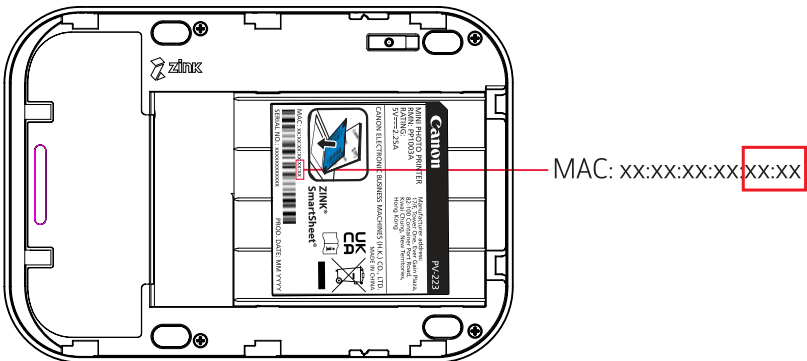
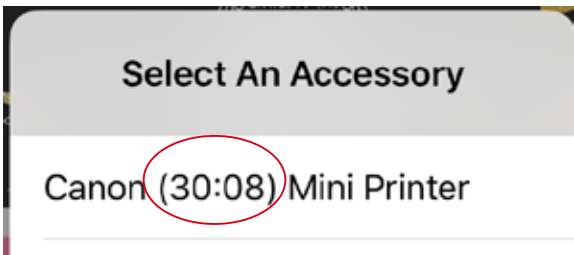
Stampante non collegata



Stampante collegata
(Stato della batteria visualizzato)

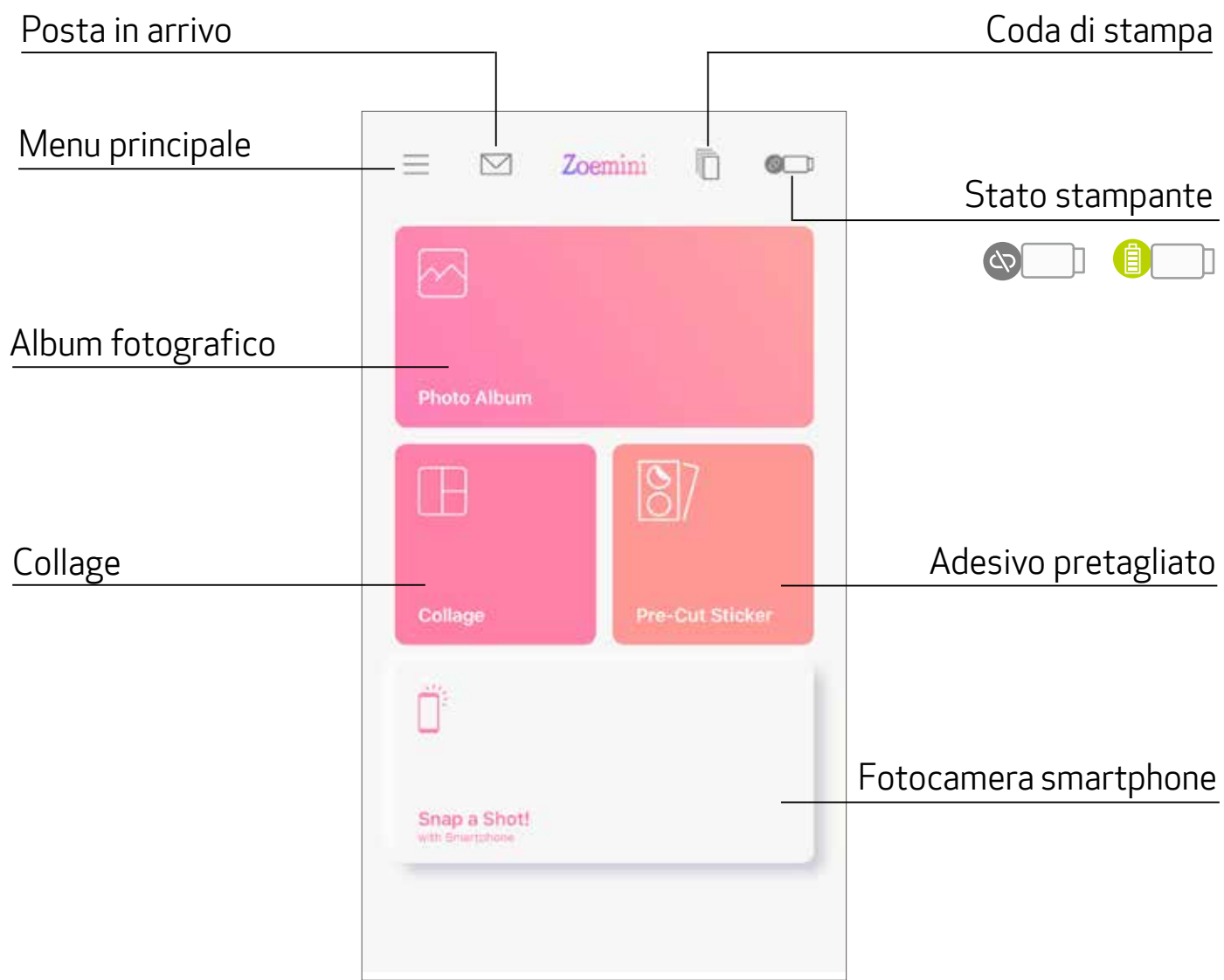
Informazioni sull'accoppiamento

- Una stampante può essere accoppiata con un solo dispositivo iOS/Android.
- Un dispositivo iOS/Android può essere collegato a più stampanti.
Per accoppiare un'altra stampante, andare alla pagina iniziale, toccare l'icona in alto a destra e premere "+" per scegliere la stampante.
- Cercare e accoppiare una stampante denominata "Canon (xx:xx) Mini Printer". Abbinare le ultime 4 cifre del numero MAC (xx:xx) sull'etichetta all'interno della stampante.
- La ricerca e il trasferimento Bluetooth potrebbero non riuscire a seconda dell'ambiente. Controllare l'impostazione Bluetooth sul dispositivo mobile e riprovare.

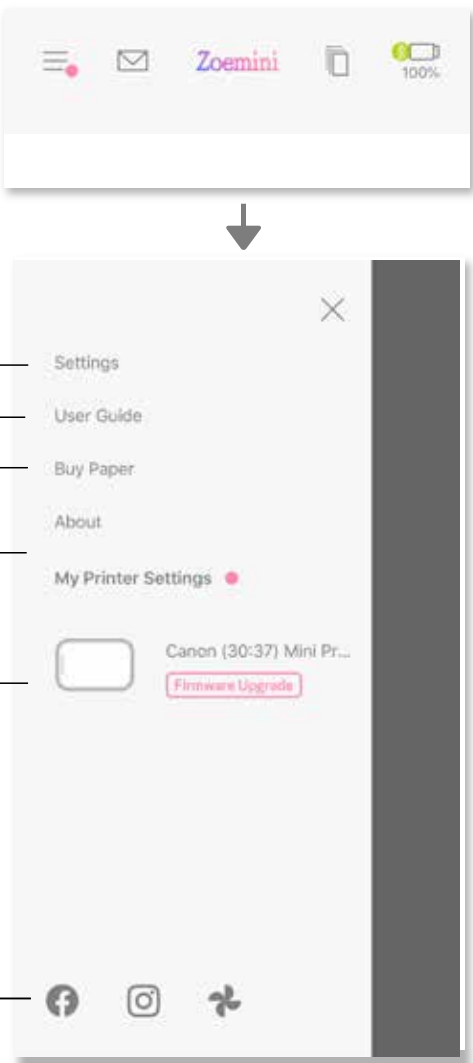


INTERFACCIA UTENTE

SCHERMATA PRINCIPALE



MENU PRINCIPALE



Le voci della app, le funzioni e gli album online disponibili possono variare in base al dispositivo e alla regione.
* Connessione Internet necessaria. È necessario un account di social media o su cloud attivo.

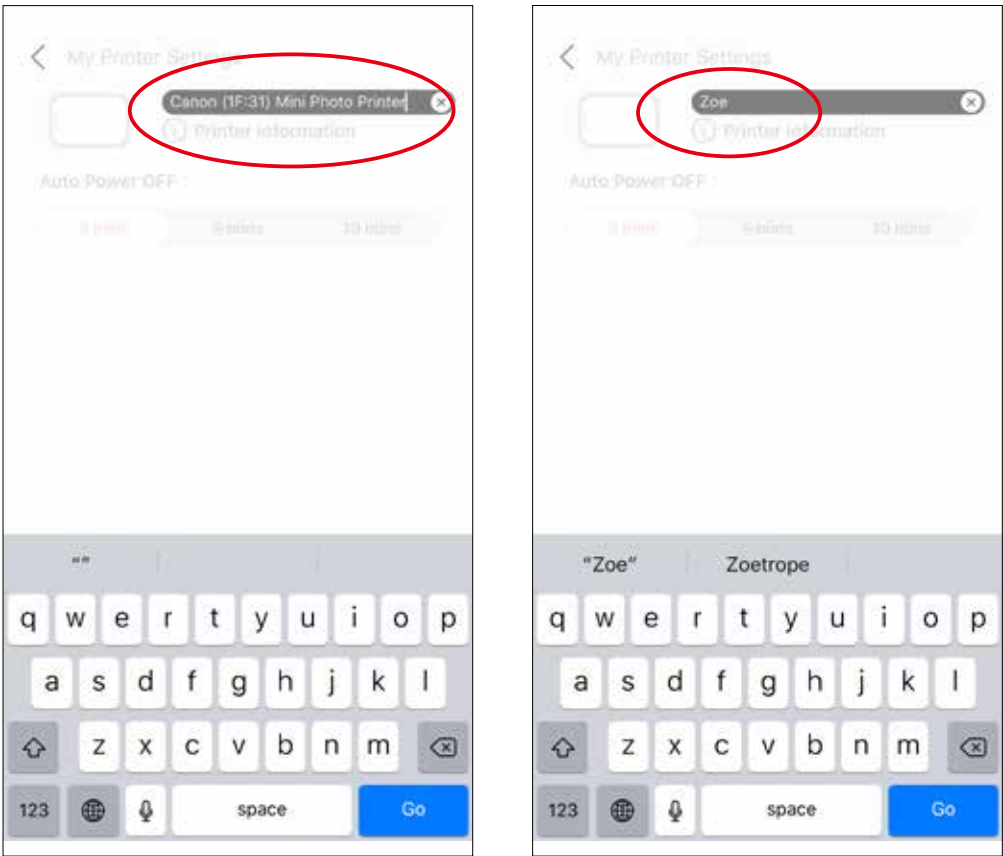
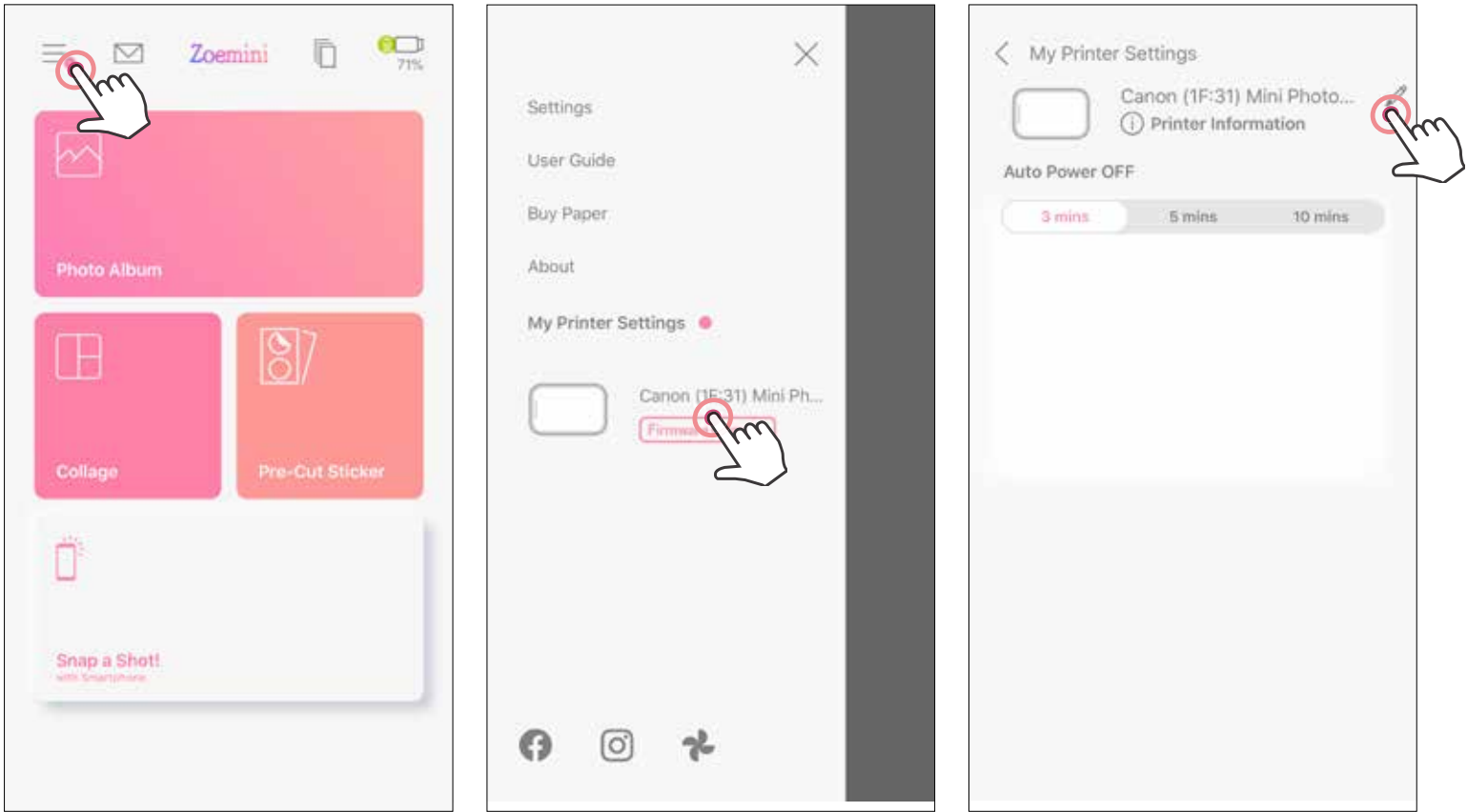
IMPOSTAZIONI DELLA STAMPANTE

Quando la stampante è collegata a un dispositivo mobile, l'utente può personalizzare il nome della stampante e l'intervallo per lo spegnimento automatico.

Toccare ≡, selezionare il dispositivo per personalizzare il nome della stampante e l'intervallo per lo spegnimento automatico nell'app.

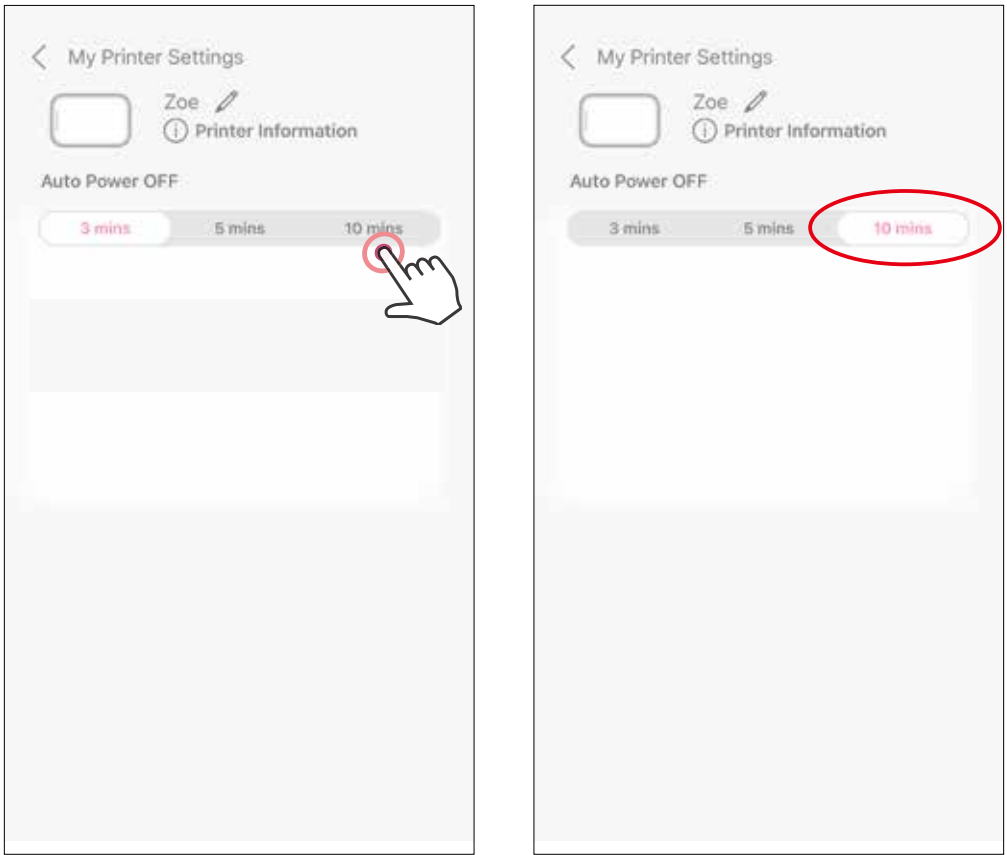
RINOMINA

L'utente può personalizzare il nome della stampante come desidera.



SPEGNIMENTO AUTOMATICO

Toccare per modificare l'intervallo per lo spegnimento automatico.





Se il dispositivo non funziona correttamente, contattare il rivenditore presso il quale è stato acquistato il prodotto o il servizio di assistenza e il supporto Canon all'indirizzo www.canon-europe.com/support

SMART SHEET, i marchi ZINK Technology e ZINK sono di proprietà di ZINK Holdings LLC. Usato su licenza. Apple, il logo Apple, iPad, iPad Air, iPad Pro e iPhone sono marchi commerciali di Apple Inc., registrati negli Stati Uniti e in altri Paesi. App Store è un marchio di servizio di Apple Inc. iOS è un marchio o marchio registrato di Cisco negli Stati Uniti e in altri paesi e viene utilizzato su licenza. Android e Google Play sono marchi di Google LLC. Bluetooth è un marchio registrato di Bluetooth SIG. Wi-Fi è un marchio registrato di Wi-Fi Alliance. Tutti gli altri nomi di prodotti di terze parti, nomi di marchi e loghi sono marchi dei rispettivi proprietari.