

Canon



Zoemini 2

Impresora Fotográfica Mini
Manual del usuario

CONTENIDO

INFORMACIÓN DE SEGURIDAD

Leer antes de utilizar el dispositivo P.2-4

DESCRIPCIÓN GENERAL

Artículos suministrados P.5

Características del producto P.5

PRIMEROS PASOS

Carga P.6

Encender / Apagar P.7

Carga de papel P.7-8

INDICADOR LED P.9

ESPECIFICACIONES P.10

INSTALACIÓN DE LA APLICACIÓN P.11-12

SINCRONIZACIÓN DEL DISPOSITIVO MÓVIL CON LA IMPRESORA FOTOGRAFICA MINI

Sincronización de Android e iOS P.13-14

INTERFAZ DE USUARIO

Pantalla de inicio P.15

Menú principal P.15

Ajustes de la impresora P.16-17

INFORMACIÓN DE SEGURIDAD

LEER ANTES DE UTILIZAR EL DISPOSITIVO

Lee las siguientes instrucciones y precauciones de seguridad antes de utilizar la impresora.

Para obtener información adicional sobre normativas y seguridad, consulta la hoja de información sobre garantía y reglamentos de seguridad que se incluye en el contenido de tu paquete.

RMN: PP1003A

El número de identificación del modelo normativo se asigna para que se pueda realizar una identificación normativa.



ADVERTENCIA

Se utiliza para indicar una situación potencialmente peligrosa que, si no es neutralizada, podría provocar la muerte o unas lesiones graves.

- Mantener lejos del alcance de niños y bebés. El uso incorrecto de este producto puede causar asfixia o accidentes.
- Deja de utilizar el dispositivo inmediatamente si comienza a echar humo o algún olor extraño, o si tiene un funcionamiento anormal.
- No utilices la impresora si la batería o el producto se han hinchado.
- No utilices la impresora cerca de equipos eléctricos médicos. Este producto emite un leve magnetismo. No lo sitúe cerca de dispositivos electrónicos implantados, como un marcapasos. Consulta con un médico si la impresora se acerca a un dispositivo de este tipo.



PRECAUCIÓN

Se utiliza para indicar el potencial de riesgo o daño para la salud o para los bienes materiales que el uso inadecuado del producto puede causar, aparte de los desperfectos en el propio producto.

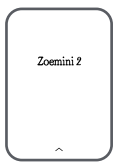
- Es posible que el dispositivo no imprima si la utilizas en condiciones climáticas extremas. Antes de volver a intentar imprimir, deja que la temperatura de la impresora se ajuste a la temperatura de funcionamiento recomendada de 15 °C a 32 °C.
- Cuando vayas a cargar el dispositivo, hazlo en un entorno con la temperatura recomendada de 15 °C a 32 °C.
- Utiliza un paño suave y seco para limpiar el dispositivo. No limpies con un paño húmedo ni con líquidos volátiles como disolvente de pintura.
- Mantén la cubierta superior cerrada para evitar que entre polvo y otras partículas al interior del dispositivo.
- Mantenga las aperturas de liberación libres y sin ningún objeto que pueda bloquearlas.
- Si el dispositivo no funciona correctamente, póngase en contacto con el distribuidor con el que realizó la compra o con el servicio y soporte de Canon en www.canon-europe.com/support
- Las interferencias electromagnéticas o las descargas electrostáticas pueden causar un mal funcionamiento en el dispositivo o una pérdida o alteración de la memoria. Si esto sucede, utiliza un imperdible o un objeto similar para pulsar el botón [RESET] de la parte inferior del dispositivo.
- No use ni deje el producto bajo la luz directa del sol. Evite zonas sujetas a cambios rápido de temperatura, altas humedades, polvo y suciedad.
- En zonas con poca humedad, la impresora puede generar cierta carga eléctrica estática. Toma las precauciones necesarias antes de usar la impresora.
- No acerques la impresora a líquidos ni a contenedores de líquidos.
- No deseches el producto de manera inadecuada, esto podría causar lesiones o daños personales. Desecha el producto de acuerdo con las normativas locales.

ACERCA DE LA BATERÍA

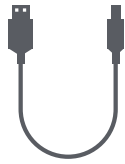
- Se recomienda que cargues completamente la batería después de su uso. Para el mantenimiento de la batería, se recomienda que la cargues completamente una vez al año antes de dejar de usarla durante un tiempo. Si mantienes el dispositivo en un estado de batería baja durante más de seis (6) meses, es posible que no puedas cargar la batería integrada.
- Desmontar el dispositivo podría provocar pérdidas en la batería, explosiones, daños o lesiones personales.
- Nunca expongas la batería a altas temperaturas o a fuentes directas de calor ni la elimines mediante incineración.
- Cuando deseches la batería, sigue las normativas del gobierno local. Para obtener más información, ponte en contacto con las autoridades locales.

DESCRIPCIÓN GENERAL

ARTÍCULOS SUMINISTRADOS



Impresora
Fotográfica Mini



Cable USB

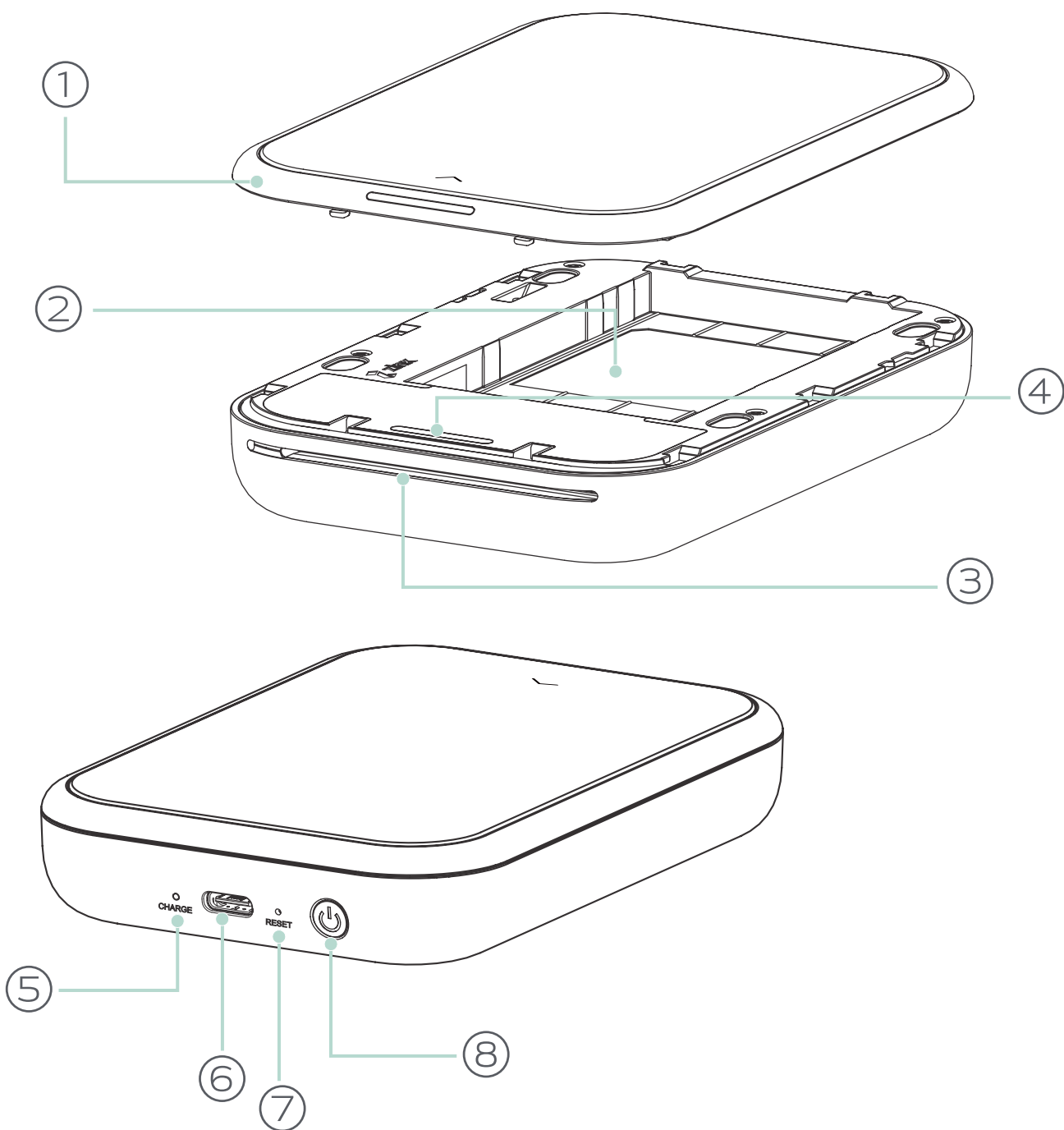


Hoja de información
sobre garantía
y reglamentos
de seguridad



Papel fotográfico
Canon ZINK®
(10 hojas)

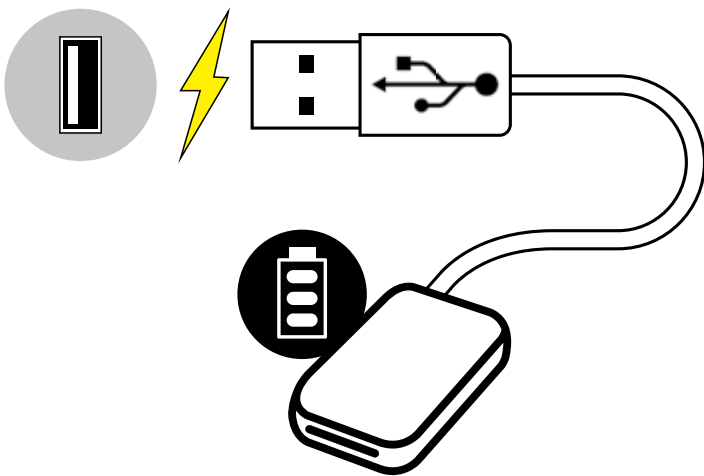
CARACTERÍSTICAS DEL PRODUCTO



- ① Cubierta superior
- ② Bandeja de papel
(Visible con la cubierta superior abierta)
- ③ Salida de fotos impresas
- ④ Luz LED de estado
- ⑤ Luz LED de carga
- ⑥ Puerto USB (carga)
- ⑦ Botón de reinicio
(Para reiniciar el dispositivo, utilice un imperdible, alfiler u objeto similar)
- ⑧ Botón de encendido

PRIMEROS PASOS

A) CARGA



LED de estado de carga

Cargando	Rojo	●
Cargada por completo	Verde	●

La impresora usa una batería integrada. Antes de usar la impresora, carga por completo la batería con el cable USB proporcionado.

- ① Inserta el extremo más pequeño del cable USB suministrado en el dispositivo y el otro extremo en el adaptador USB de carga.
- ② La luz LED de carga se verá en color rojo para indicar que se está cargando.
- ③ Una vez que esté completamente cargada la batería, la luz LED de carga se pondrá de color verde.
 - El tiempo de funcionamiento puede variar según el estado de la batería, el estado de funcionamiento y las condiciones del entorno.

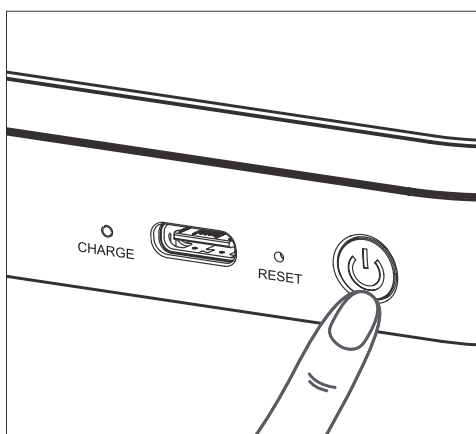
! **NOTA** Las instrucciones o el contenido son importantes y se deben seguir correctamente.



Acerca del cable USB

Utiliza el cable USB con cuidado durante la carga

- No coloques ningún objeto pesado sobre el cable.
- No coloques el cable USB cerca de una fuente de calor.
- No rayes, dañes, tuerzas ni tires con fuerza del cable.
- No enchufes ni desenchufes el cable con las manos mojadas.
- Evita temperaturas demasiado altas o bajas y condiciones de humedad.
- Desconecta el cable USB de la fuente de alimentación después de la carga.
- Utiliza el cable USB suministrado para cargar.

B) ENCENDER / APAGAR

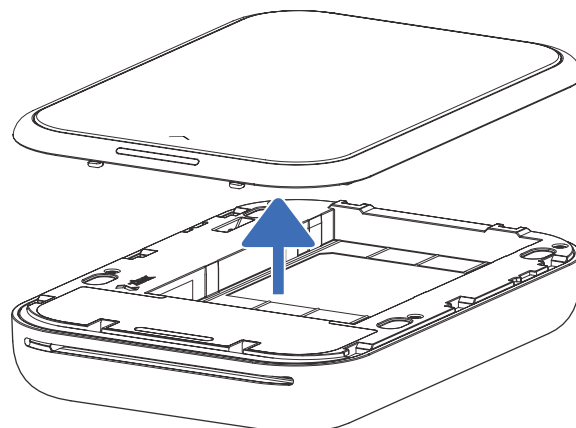
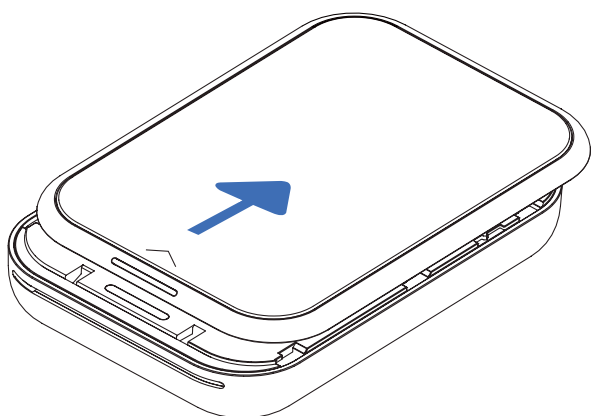


- ① Mantén pulsado el botón de encendido ()
La luz LED de carga parpadeará 3 veces en color verde para indicar que se ha encendido.
- ② Cuando la luz LED de estado cambie a color blanco, el dispositivo estará listo para imprimir.
- ③ Mantén pulsado el botón de encendido () para apagar el dispositivo.

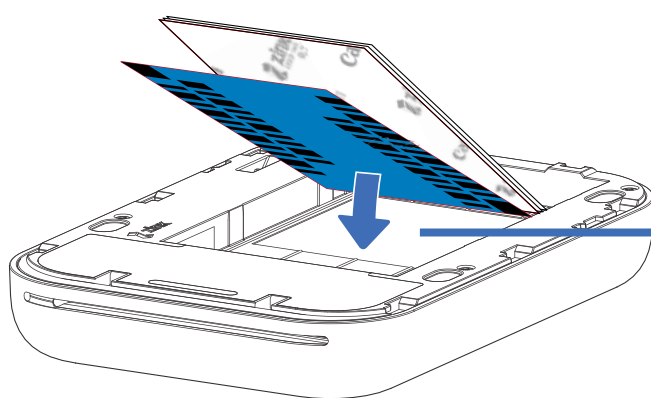
APAGADO AUTOMÁTICO

- El dispositivo se apagará automáticamente cuando quede inactivo durante 3 minutos (de forma predeterminada).
- El usuario puede cambiar el tiempo (3/5/10 minutos) en la aplicación.

C) CARGA DE PAPEL



- ① Retira la cubierta superior deslizándola hacia delante en la dirección de la flecha.
- ② Abre una sola bolsa de papel fotográfico (10 hojas + SMART SHEET® azul).



SMART SHEET® azul en la parte inferior con papeles fotográficos en la parte superior. Todos los logotipos boca abajo.

- ③ Coloca las 10 hojas de papel fotográfico y la SMART SHEET® azul en el depósito de papel fotográfico.
 - Apila el papel fotográfico en la parte superior de la SMART SHEET® azul de forma que el código de barras y los logotipos del papel fotográfico estén hacia abajo.
- ④ Coloca la cubierta superior de nuevo en la impresora. Cuando se cierre correctamente, oirás un clic.
 - La blue SMART SHEET® azul se enviará automáticamente a través del dispositivo antes de la primera impresión.



Las instrucciones o el contenido son importantes y se deben seguir correctamente.

MANTENIMIENTO DEL DISPOSITIVO

- Utiliza y mantén el dispositivo en el ambiente recomendado de 15 °C a 32 °C y 40-55% de humedad relativa.
- Mantén el firmware de tu dispositivo actualizado. Para comprobar si necesitas actualizar el firmware, abre la aplicación Canon Mini Print. Ve a Menú principal > Ajustes de configuración > Impresoras; a continuación, selecciona tu dispositivo, pulsa Información del producto y, después Actualización del firmware.
 - Asegúrate de que tu dispositivo móvil tiene conexión a Internet. En caso de tener que actualizar el firmware, tu impresora debe tener una carga de al menos un 50 %.
- Asegúrate de que utilizas la versión más reciente de la aplicación Canon Mini Print. Si las aplicaciones no se actualizan automáticamente, ve a tu tienda de aplicaciones y comprueba si necesita actualizar alguna de ellas.

CUANDO UTILICES PAPEL FOTOGRAFICO

- Carga solo 10 hojas de papel fotográfico y una SMART SHEET® azul. No carguea más, ya que puede provocar atascos de papel o errores de impresión.
- Para obtener resultados de impresión óptimos, utiliza papel fotográfico para impresoras Canon Zoemini.
 - Puedes comprar papel fotográfico adicional desde la aplicación Canon Mini Print pulsando «Comprar papel» en el menú principal.
- Si el papel se atasca, basta con apagar y encender la impresora para eliminar automáticamente el atasco de papel. No intentes sacar el papel.
- No saques ni tires del papel fotográfico mientras el dispositivo esté imprimiendo.
- Maneja el papel fotográfico con cuidado para evitar daños o dobladuras.
- Mantén el papel fotográfico limpio cuando lo cargues. Si el papel fotográfico está sucio o dañado, puede producirse un atasco de papel o un error de impresión.
- No abras una nueva bolsa de papel fotográfico hasta que estés listo para cargarla en tu impresora.
- No espongas el papel fotográfico a la luz solar directa ni a la humedad.
- No dejes tu papel fotográfico en un área donde la temperatura o la humedad estén fuera de las condiciones sugeridas que se indican en la bolsa. Esto puede reducir la calidad de la foto impresa.

ACERCA DE LA SMART SHEET® AZUL

- Cada bolsa de papel fotográfico contiene diez hojas de papel fotográfico y una SMART SHEET® azul.
- Carga la SMART SHEET® azul y el papel fotográfico dentro de la misma bolsa para obtener una calidad de impresión óptima. Cada SMART SHEET® azul está específicamente conectada a la bolsa de papel que la contiene.
- La SMART SHEET® azul se enviará automáticamente a través del dispositivo antes de la primera impresión para limpiarlo y optimizar la calidad de impresión para esa bolsa de papel específica (10 hojas).
- Conserva la SMART SHEET® azul y deséchala solo cuando hayas imprimido las 10 hojas de papel fotográfico de la bolsa. Si la calidad de impresión no es la esperada, puedes volver a utilizar SMART SHEET® azul en caso de que el papel siga siendo de la misma bolsa. Basta con que deslices la SMART SHEET® azul con el código de barras hacia abajo debajo del papel fotográfico restante.
- El uso de una SMART SHEET® azul de otra bolsa puede reducir la calidad de impresión.

INDICADOR LED

Estado	Modo LED	LED de estado
Encendido	Mantén pulsado el botón de encendido	 >  Blanco Blanco (parpadeante)
En espera	El dispositivo NO se ha conectado con la aplicación	 Blanco (parpadeante)
	El dispositivo se ha conectado con la aplicación	 Blanco
Apagar	Mantén pulsado el botón de encendido	 Apagado
Procesamiento de la SMART SHEET® azul	Cuando el dispositivo está cargando la SMART SHEET® azul	 Amarillo > Blanco > Magenta > Blanco > Cian > Blanco (repetición)
Imprimiendo una foto	Cuando el dispositivo está imprimiendo una foto	 Amarillo > Blanco > Magenta > Blanco > Cian > Blanco (repetición)
Error de la SMART SHEET® azul	Cuando el dispositivo detecta que se ha introducido la SMART SHEET® azul de Canon u otro error de la SMART SHEET® azul	 Azul (parpadeante)
Preparativos para imprimir	El dispositivo se está preparando para imprimir	<<  >> Blanco (brillante)
Atasco de papel/ Cubierta abierta	Cuando se produce un atasco de papel o la cubierta de la impresora se queda abierta	 Rojo (parpadeante)
Sin papel	Cuando se inicia la solicitud de la impresora pero no hay papel en la bandeja	 Rojo (parpadeante)
Actualización de firmware	Cuando el dispositivo está actualizando el firmware	<<  >> Blanco (brillante)
Batería baja	Cuando el nivel de la batería está por debajo del 20 %	
	- El dispositivo no se ha conectado con la aplicación - El dispositivo se ha conectado con la aplicación	Blanco > Rojo (parpadeante)  Blanco > Rojo
Temperatura alta	Cuando la temperatura del dispositivo es demasiado alta	 Rojo (hasta que la temperatura vuelve a la normalidad)
Cabezal de la impresora enfriándose	Comprobando la temperatura del cabezal de la impresora y dejando que se enfríe antes de continuar	<<  >> Cian (brillante)
Temperatura baja	Cuando la temperatura del dispositivo es demasiado baja	 Cian (hasta que la temperatura vuelve a la normalidad)

ESPECIFICACIONES

Fuente de alimentación	Batería interna recargable de 500 mAh, polímero de litio, 7,4 V	
Velocidad de carga	Aprox. 45 minutos (carga completa)	
Dimensiones	120 mm (L) x 84 mm (An.) x 21,5 mm (Al.)	
Peso	177 g	
Conectividad	Bluetooth® 5.0	
Sistemas operativos compatibles	iOS 12.0 o superior y Android 6.0 o superior	
Tecnología de impresión	ZINK®	
Resolución de impresión	313 x 512 ppp (puntos por pulgada)	
Impresión sin bordes	Sí	
Papel compatible	Papel fotográfico Canon ZINK®:	ZP-2030-20 (20 hojas) ZP-2030-50 (50 hojas) ZP-2030-2C-20 (20 hojas) 2" x 3" / Dorso autoadhesivo
Capacidad de papel	Hasta 10 hojas de papel fotográfico ZINK® + 1 SMART SHEET® azul	
Memoria	512 MB	
Parámetros ambientales	<ul style="list-style-type: none">• Temperatura recomendada de funcionamiento de la impresora, carga y almacenamiento: de 15 °C a 32 °C.• Humedad recomendada de funcionamiento de la impresora, carga y almacenamiento: 40-55 % de humedad relativa.• Temperatura de funcionamiento: 5 °C a 40 °C.• Humedad de funcionamiento: <70 % de humedad relativa.	
Apagado automático	3 minutos/5 minutos/10 minutos (se puede seleccionar en la aplicación). (La impresora no se apagará automáticamente si la aplicación se sigue usando).	
Adaptador de corriente	Potencia de salida: 5 V $\overline{=}$ 2,25 A o más	

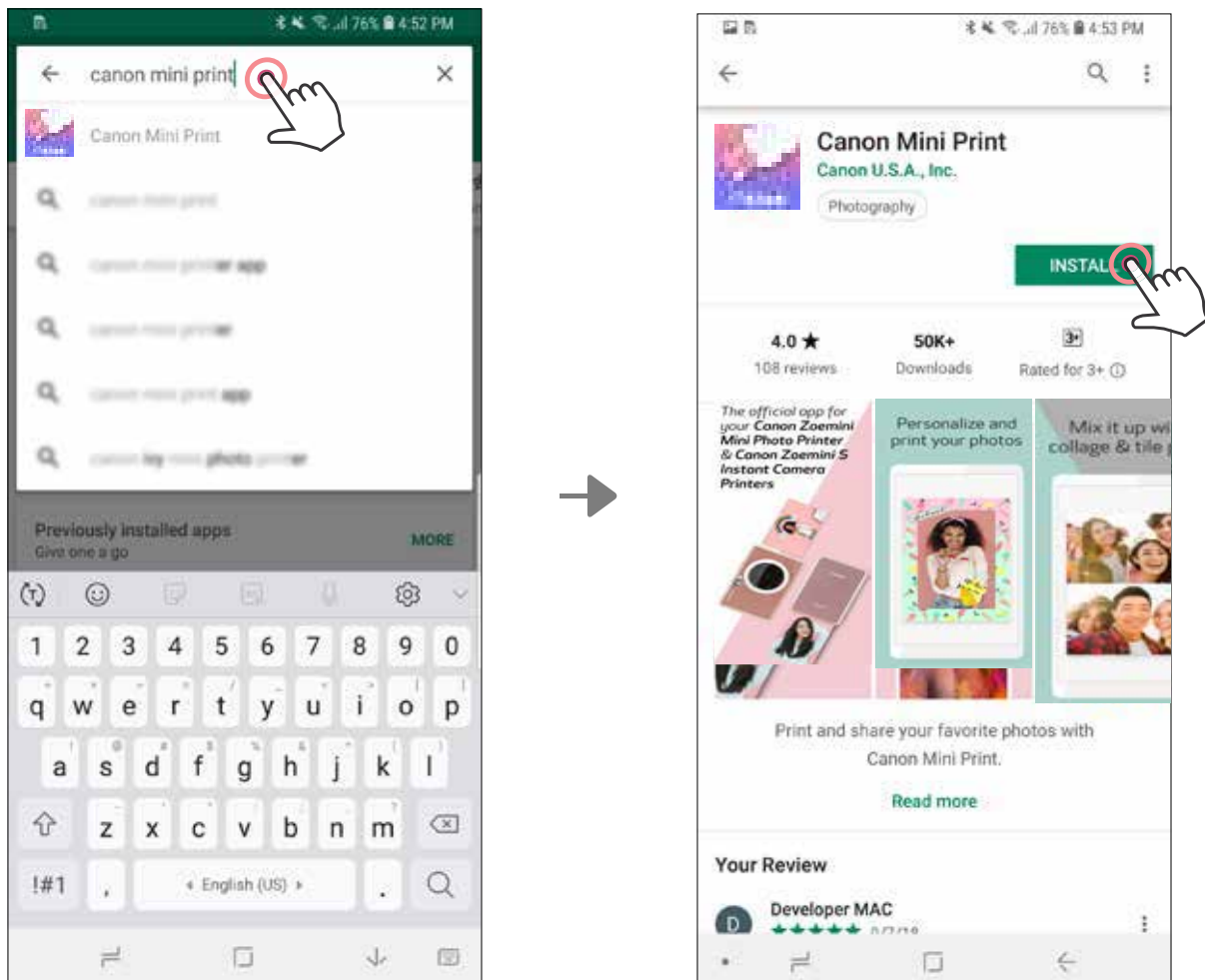
* Todas las especificaciones pueden variar sin previo aviso.

* La impresora Fotográfica Mini Zoemini 2 está diseñada para cargarse con un adaptador de carga USB. Si se carga usando un puerto USB de un ordenador portátil, es posible que tenga la alimentación suficiente para cargarse.

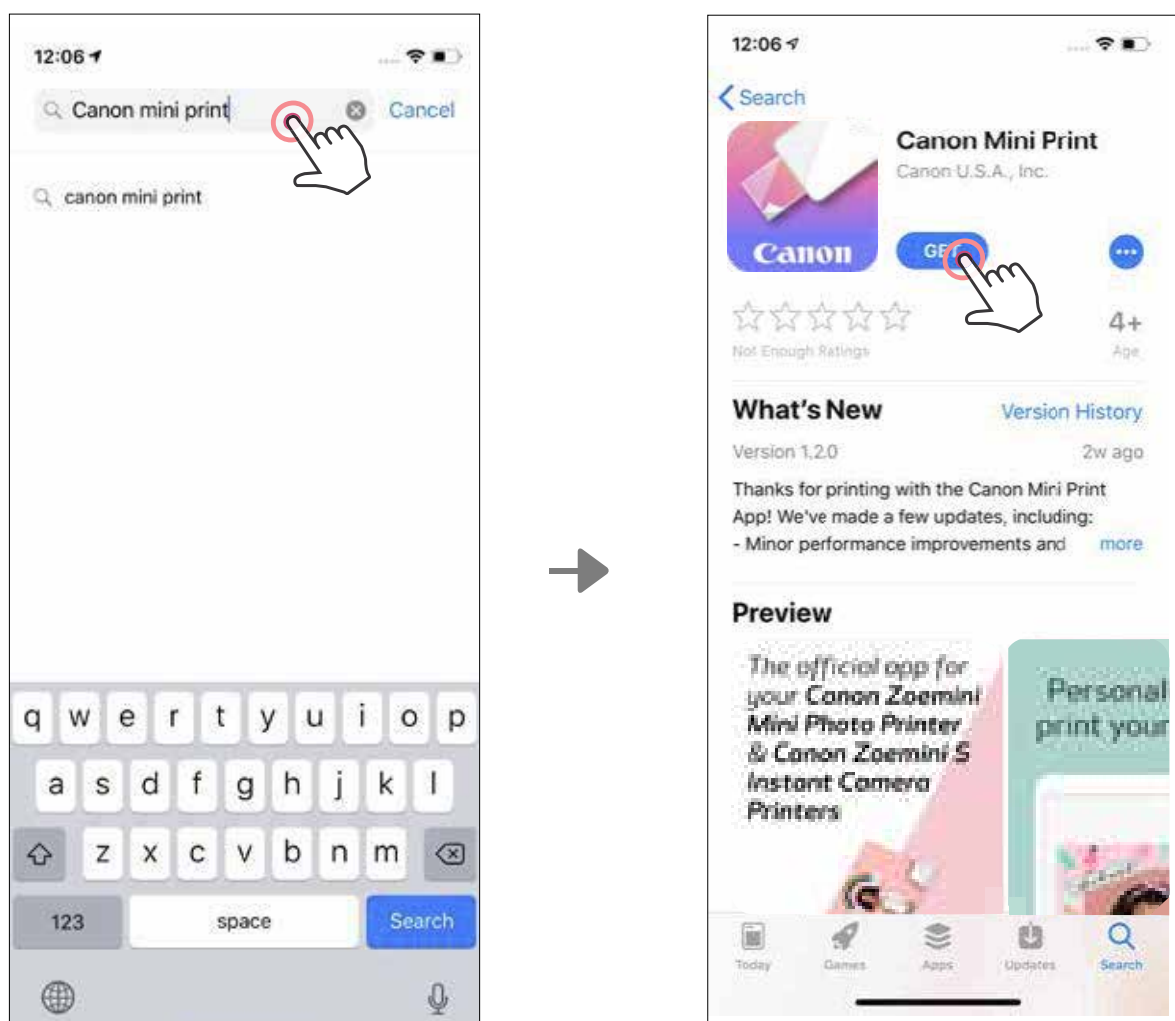
INSTALACIÓN DE LA APLICACIÓN

OPCIÓN ① BUSCA «CANON MINI PRINT» EN LA APP STORE

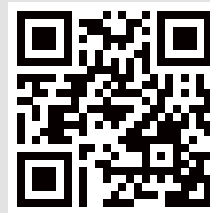
Si utilizas Android™, busca la aplicación en Google Play™.



Si utilizas iOS®, busca la aplicación en App Store®.



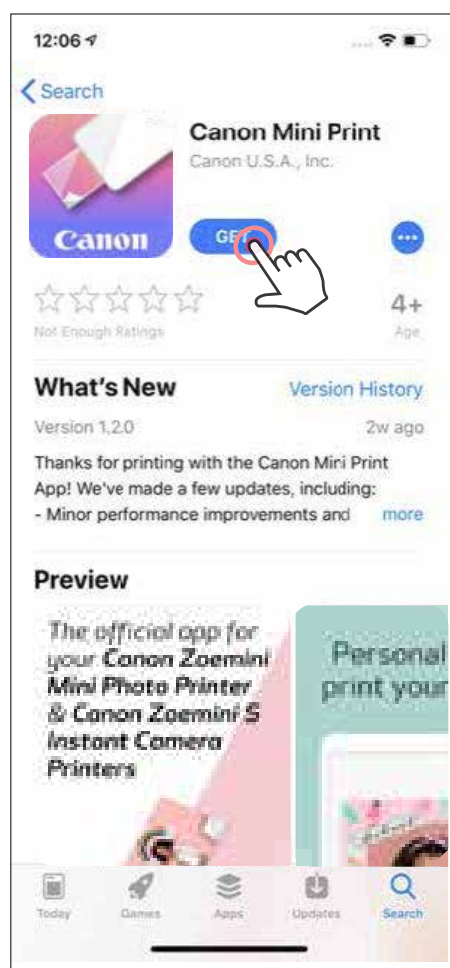
OPCIÓN ② EN LA GUÍA DE INICIO RÁPIDO: ESCANEA EL CÓDIGO QR PARA DESCARGAR LA APLICACIÓN CANON MINI PRINT



Para Android



Para iOS



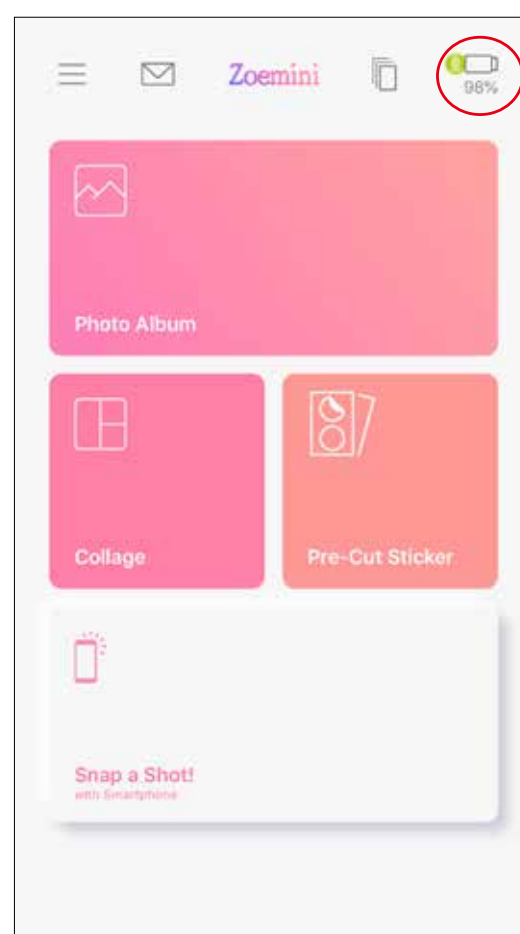
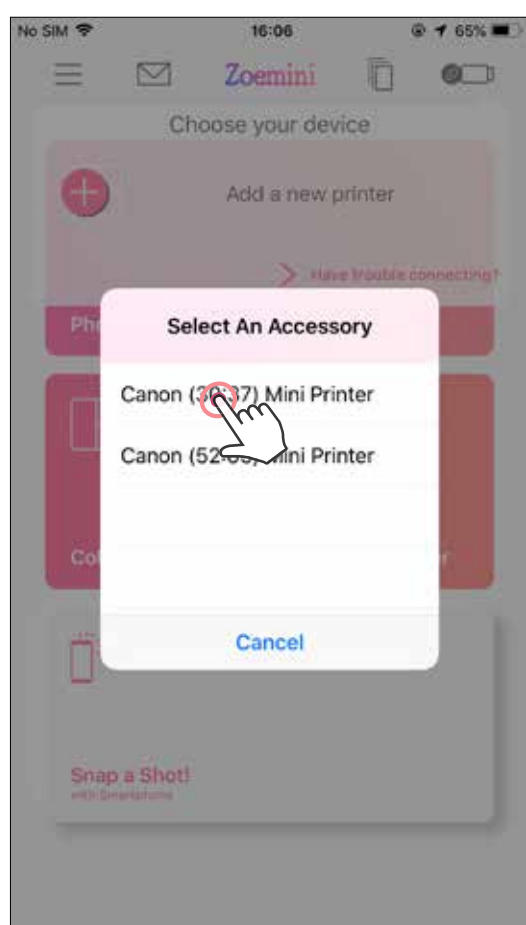
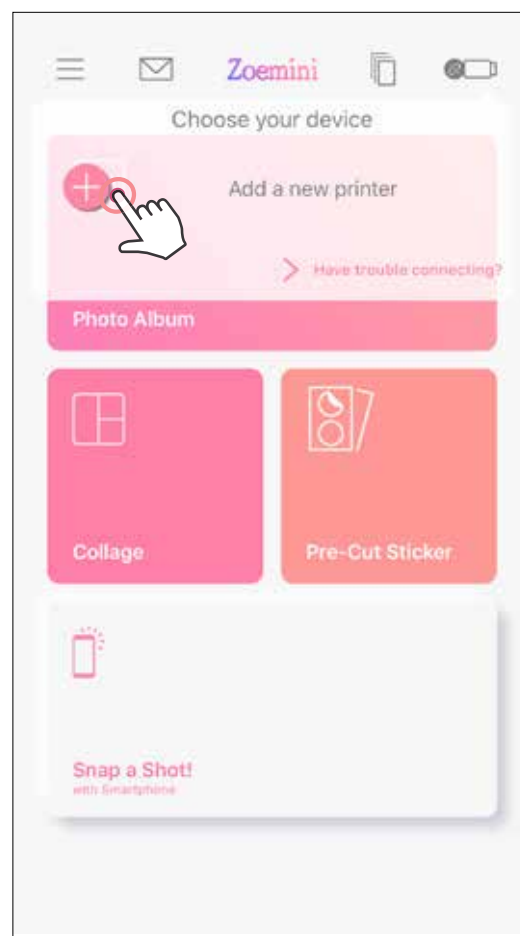
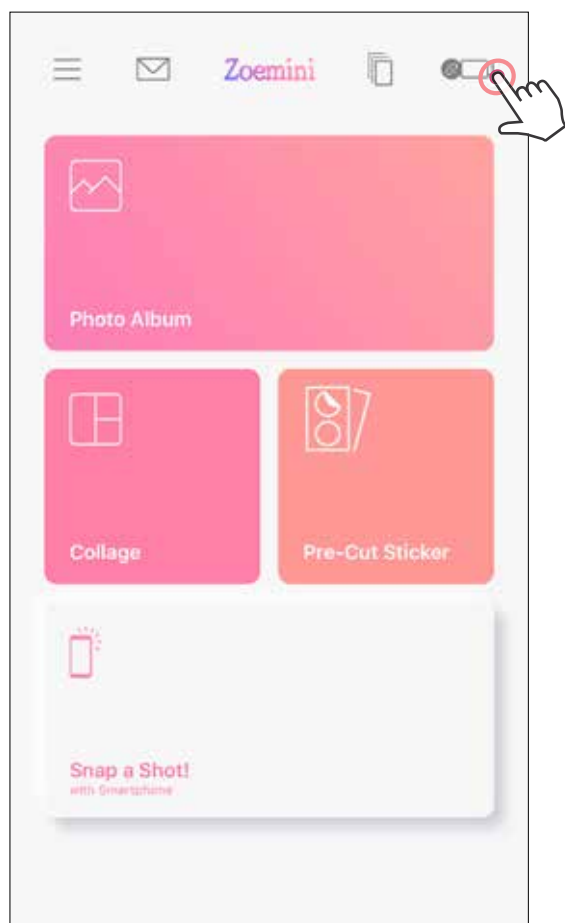
OPCIÓN ③

VE A [HTTPS://APP.CANONMINIPRINT.COM/](https://app.canonminiprint.com/) CON
EL NAVEGADOR DE INTERNET DE TU DISPOSITIVO

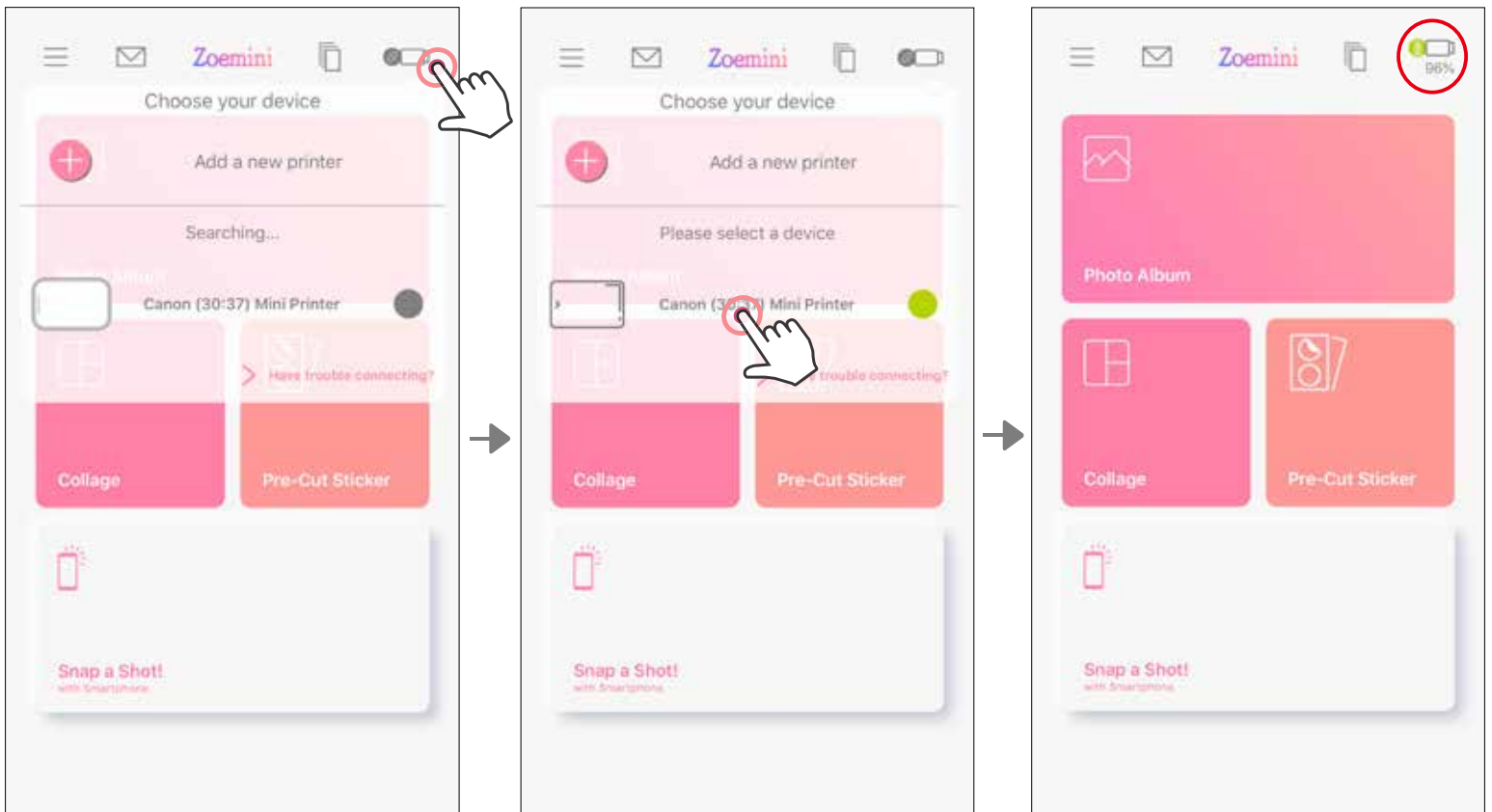
SINCRONIZACIÓN DEL DISPOSITIVO MÓVIL CON LA IMPRESORA FOTOGRAFICA MINI

Sincronización de Android y iOS

- ① Enciende la impresora manteniendo presionado el botón de Encendido hasta que la luz LED se encienda.
Abre los «Ajustes de configuración» del dispositivo móvil para habilitar Bluetooth y vincularlo con la impresora.
- ② **Emparejar:** Pulsa el icono en la esquina superior derecha y elige tu impresora. El icono cambiará para indicar el nivel de la batería después de la conexión.



- ③ **Reconectar impresora:** La impresión se reconectará automáticamente a la aplicación cuando ya se hayan emparejado una vez. Si la impresora no se ha conectado a la aplicación, pulsa en el icono de la esquina superior derecha y elige tu impresora en la lista.



NOTA

Icono del estado de la impresora (se muestra en la aplicación)



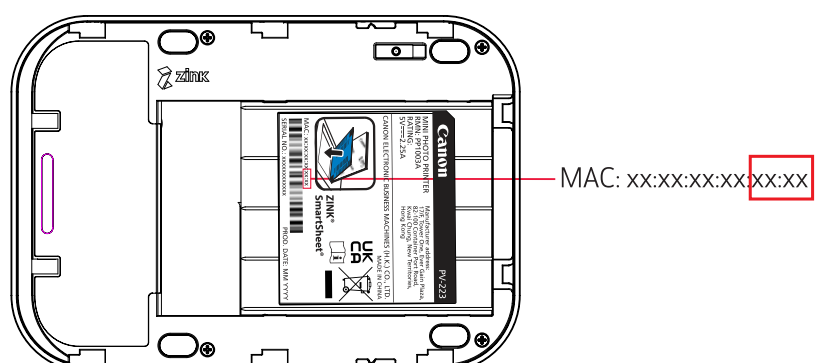
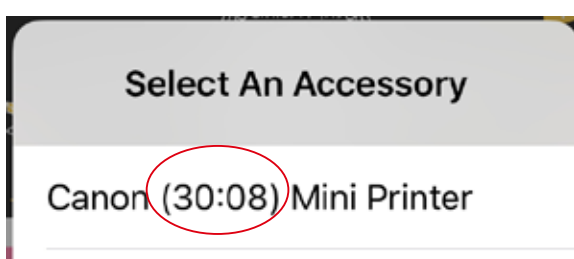
Impresora no conectada



Impresora conectada
(se muestra el estado de la batería)

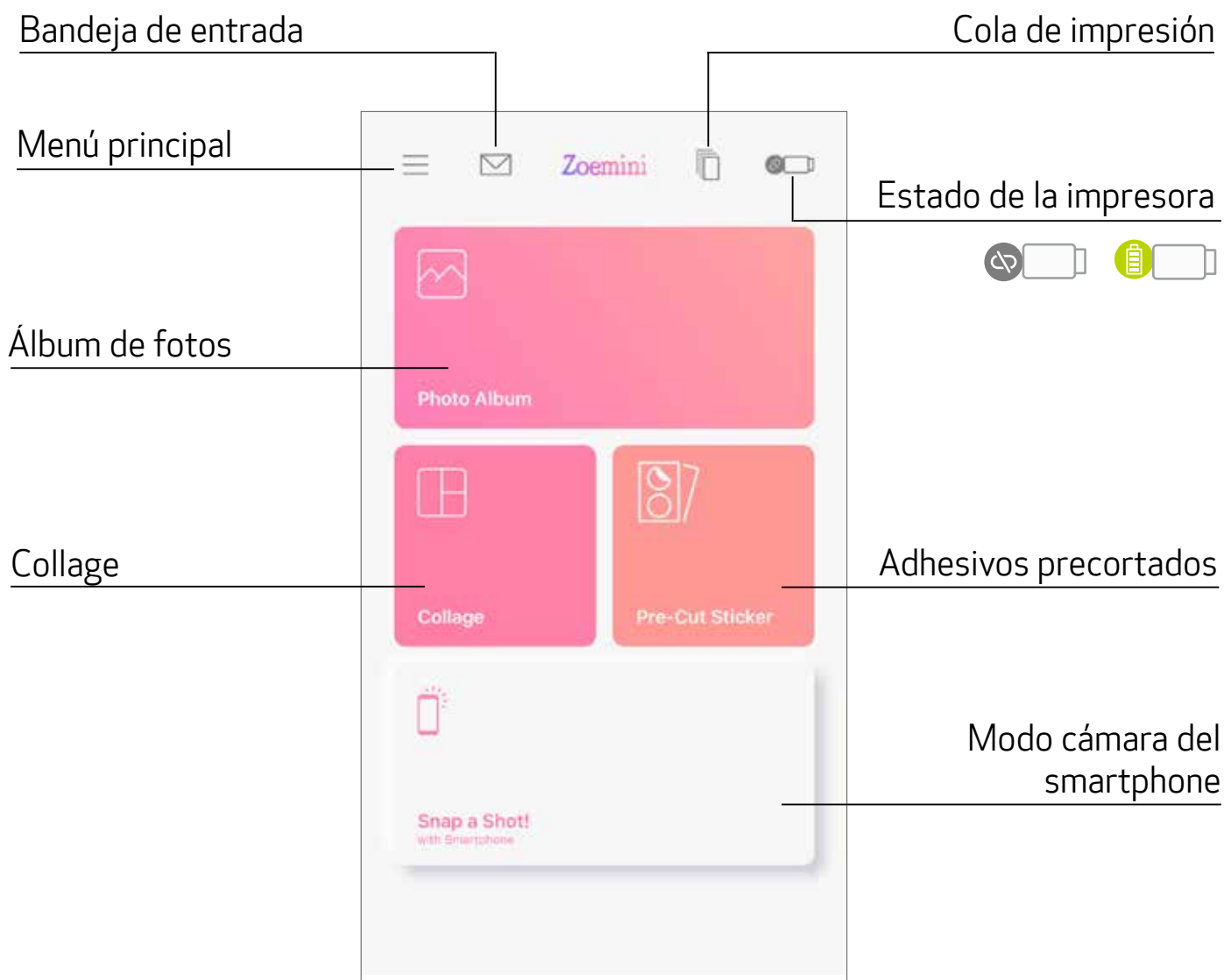
Acerca de la sincronización

- Una impresora se puede sincronizar con un solo dispositivo iOS/Android.
- Un dispositivo iOS/Android se puede conectar a varias impresoras. Para emparejar una impresora más, ve a la página de inicio y pulsa el icono de la esquina superior derecha. Después, pulsa «+» para seleccionar la impresora.
- Busca y sincroniza una impresora llamada «Canon (xx:xx) Mini Printer». Haz coincidir los últimos 4 dígitos del número MAC (xx:xx) en la etiqueta dentro de la impresora.
- La búsqueda y transferencia de Bluetooth puede presentar errores dependiendo del entorno. Comprueba los ajustes de configuración Bluetooth en tu dispositivo móvil y vuelve a intentarlo.

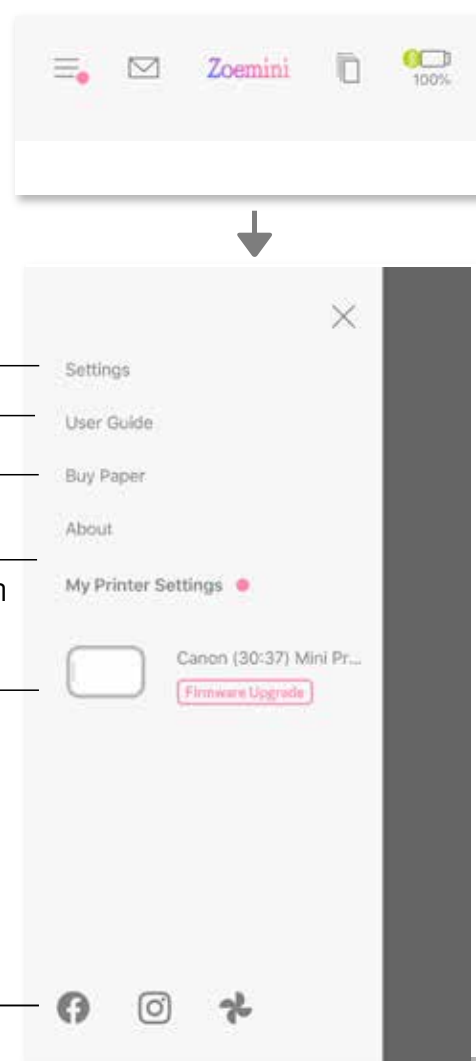


INTERFAZ DE USUARIO

PANTALLA DE INICIO



MENÚ PRINCIPAL



Acceso a la información y la configuración de la impresora sincronizada

Visionado del manual de usuario en línea y preguntas frecuentes

Compra de papel fotográfico en la tienda en línea

Comprobación de la versión de la aplicación, Acuerdo del usuario y la Declaración de privacidad

Impresora conectada: El usuario puede comprobar la información de la impresora, personalizar su nombre, voz y la hora de apagado automático en cualquier momento.

Álbumes en línea* (Iniciar sesión/Cerrar sesión)

Facebook

Instagram

Google Fotos

La experiencia de la aplicación, las características y los álbumes en línea disponibles pueden variar según tu dispositivo y el país.

* Se requiere conexión a Internet. Se requieren medios sociales activos o cuentas en la nube para utilizarla.

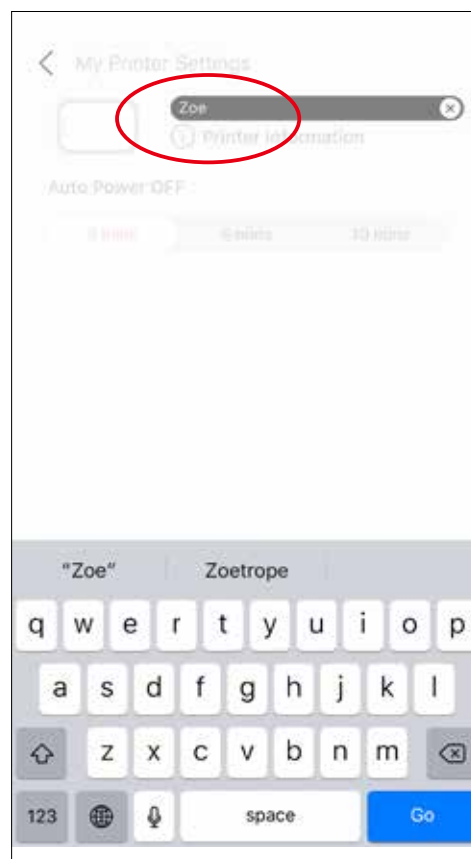
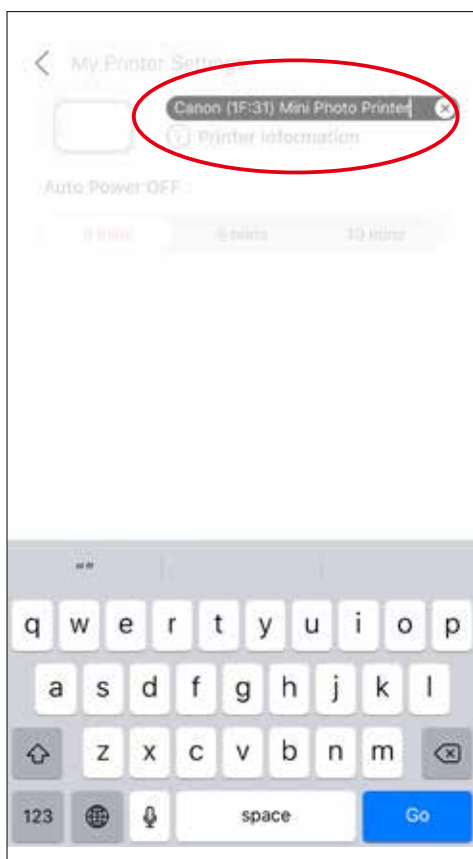
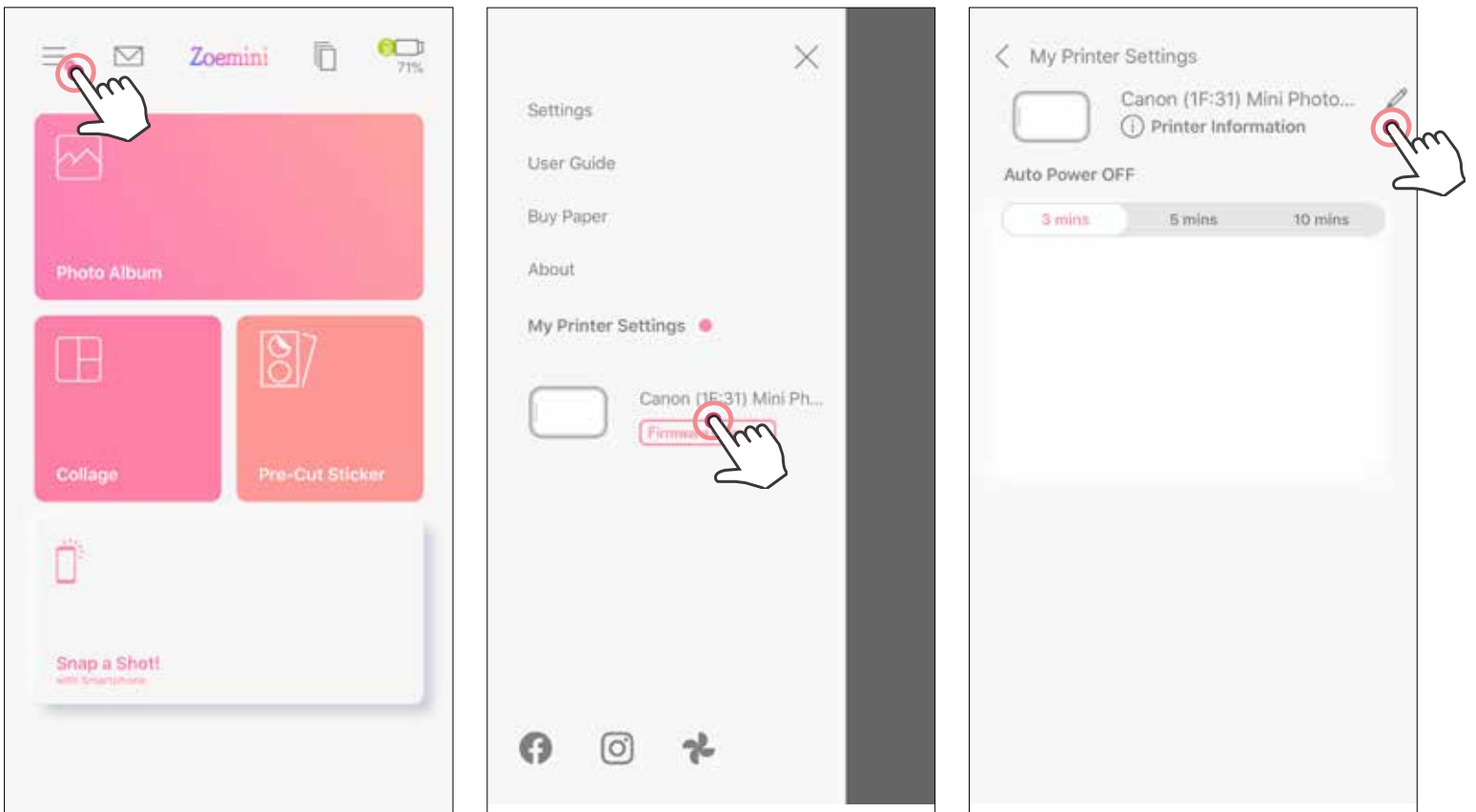
AJUSTES DE LA IMPRESORA

Cuando la impresora está conectada a un dispositivo móvil, el usuario puede personalizar el nombre y la hora de apagado automático de la impresora.

Pulsa ☰, selecciona tu dispositivo para personalizar el nombre y la hora de apagado automático de la impresora a través de la aplicación.

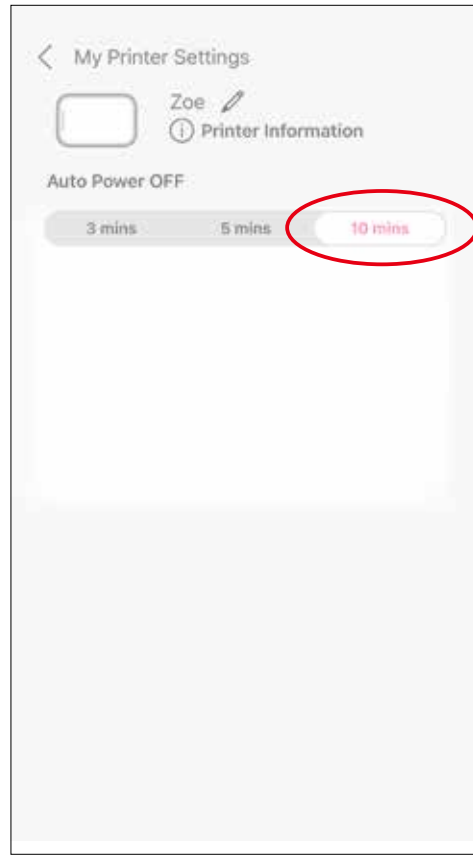
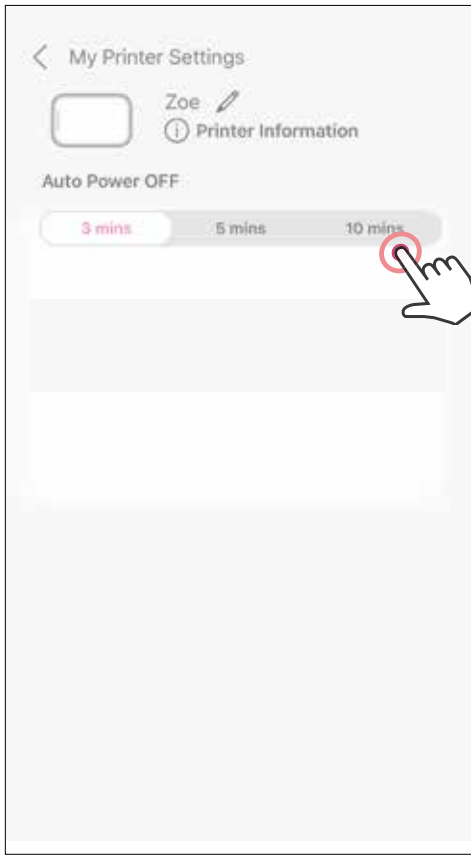
RENOMBRAR

El usuario puede personalizar el nombre de la impresora como prefiera.



APAGADO AUTOMÁTICO

Pulsa para cambiar la hora del apagado automático.



Canon

Si el dispositivo no funciona correctamente, póngase en contacto con el distribuidor con el que realizó la compra o con el servicio y soporte de Canon en www.canon-europe.com/support

SMART SHEET, ZINK Technology y ZINK Trademarks son propiedad de ZINK Holdings LLC. Usadas con licencia. Apple, el logotipo de Apple, iPad, iPad Air, iPad Pro y iPhone son marcas comerciales de Apple Inc., registradas en los Estados Unidos y en otros países. App Store es una marca de servicio de Apple Inc. iOS es una marca comercial o una marca comercial registrada de Cisco en los Estados Unidos y en otros países y se usa bajo licencia. Android y Google Play son marcas comerciales de Google LLC. Bluetooth es una marca registrada de Bluetooth SIG. Wi-Fi es una marca registrada de Wi-Fi Alliance. El resto de nombres de productos, marcas y logotipos de terceros son marcas comerciales registradas de sus respectivos propietarios.