

Canon



iNSPIC^{P2}

Mini Photo Printer
사용자 매뉴얼

안전 정보

사용전 주의사항P.2-3

개요

기본 구성품.....P.4

기본 기능 설명P.4

인스픽 사용하기

충전P.5

전원 켜기/끄기.....P.6

용지 충전P.6-7

LED 표시 정보 P.8

상세 사양 정보 P.9

악세서리.....P.10

전용앱 설치하기P.11-12

모바일 디바이스와 페어링

Android 및 iOS 페어링P.13-14

전용앱 인터페이스

홈 화면P.15

메인 메뉴P.15

프린터 설정P.16-17

안전 정보

사용전 주의사항

프린터를 사용하기 전에 다음 지침과 안전 주의 사항을 읽어 주십시오.

규정 및 추가 안전 정보는 프린터 패키지 내용에 포함된 규정 및 보증 정보 시트를 참조하십시오.

RMN: PP1003A

규제 모델 식별 번호는 규제 식별을 위해 할당됩니다.



경고

사망 또는 심각한 부상을 초래할 수 있는 잠재적으로 위험한 상황을 방지하기 위해 사용됩니다.

- 이 제품을 잘못 사용하여 질식 또는 사고를 방지하기 위해 어린이나 유아의 사용을 권하지 않습니다.
- 연기가 나거나 이상한 냄새가 나거나 비정상적으로 작동하는 경우 즉시 사용을 중지하십시오.
- 배터리나 제품이 부풀어 오른 경우에는 프린터를 사용하지 마십시오.
- 의료 전기 장비 근처에서 사용하지 마십시오. 이 제품은 약한 자성을 발산합니다. 심장 박동기와 같은 이식형 전자 장치 근처에서 사용하지 마십시오. 프린터가 그러한 장치에 가까이 접근한 경우 의사에게 문의하십시오.



주의

제품을 잘못 취급할 경우 제품 결함 이외의 부상 또는 재산 손상을 초래할 수 있는 위험 또는 손상의 수준을 나타내기 위해 사용됩니다.

- 극한 날씨에서 사용하면 장치가 인쇄되지 않을 수 있습니다. 다시 사용하려면, 권장 온도인 15°C ~ 32°C로 온도로 조정하십시오.
- 충전시, 권장 온도인 15°C~ 32°C에서 충전하십시오.
- 부드러운 마른 천을 사용하여 장치를 청소합니다. 젖은 천이나 페인트와 같은 휘발성 액체로 청소하지 마십시오.
- 먼지 및 기타 입자가 장치 내부로 유입되지 않도록 상단 덮개를 닫아 두십시오.
- 환기를 차단할 수 있는 물체가 없는지 확인하십시오.
- 장치가 제대로 작동하지 않는 경우, 제품을 구입한 대리점 또는 Canon Service & Support (<https://kr.canon>) 에 문의하십시오.
- 전자기 간섭 또는 정전기 방전은 장치가 오작동하거나 메모리가 손실되거나 변경될 수 있습니다. 이런 경우 핀 또는 비슷한 물건을 사용하여 장치 하단에 있는 [RESET] 버튼을 누르십시오.
- 보관시 직사광선에 노출하지 마십시오. 또한 급격한 온도 변화, 높은 습도, 먼지 및 오염 등이 발생하는 지역은 피하십시오.
- 습도가 낮은 지역에서는 프린터에 정전기가 발생할 수 있습니다. 프린터를 취급하기 전에 예방 조치를 취하십시오.
- 프린터를 액체 또는 액체가 든 용기에 가까이 두지 마십시오.
- 폐기시, 상해 또는 부상을 입을 수 있으므로 제품을 부적절하게 폐기하지 마십시오. 지역 규정에 따라 제품을 폐기하십시오.

배터리 관련

- 프린터 사용후, 배터리를 완전히 충전하는 것을 권장합니다. 안전한 배터리 관리를 위해 장기보관전 최소 1년 1회이상 배터리 충전을 권장합니다. 장시간 제품을 충전/사용하지 않을시, 내장 배터리가 완전 방전되어 제품의 전원이 더 이상 켜지지 않을 수 있습니다.
- 프린터를 분해하면 배터리 누출, 폭발, 손상 또는 부상을 초래할 수 있습니다.
- 배터리를 고온에 노출하거나 직접 가열하거나 소각하여 폐기하지 마십시오.
- 배터리를 폐기할 때는 현지 정부의 규정을 따르십시오. 자세한 내용은 해당 지역 당국에 문의하십시오.

개요

기본 구성품



미니 포토 프린터



USB 케이블
(C타입)

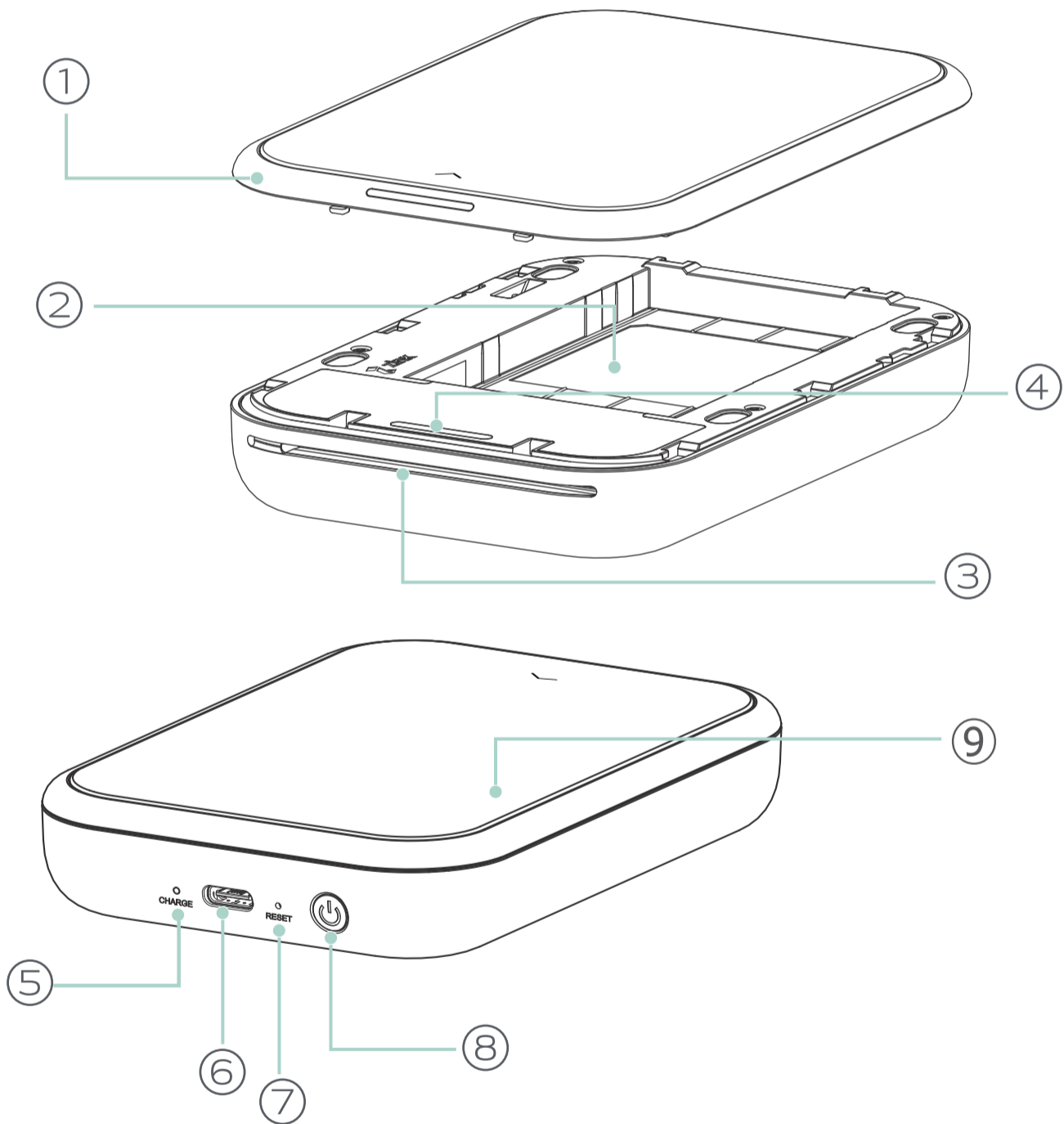


사용규정
및 품질보증서



CANON ZINK®
전용지 (10매)

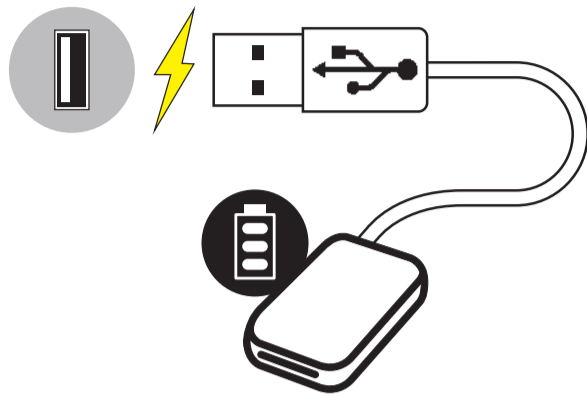
기본 기능 설명



- ① 전용지 교체 커버
- ② 용지 트레이
(전용지 교체 커버가 열린 상태)
- ③ 인쇄된 용지 출력부
- ④ 상태 표시 LED
- ⑤ 충전 상태 표시 LED
- ⑥ USB 포트(C타입) (충전용)
- ⑦ 리셋 버튼
(디바이스를 재설정하려면
핀으로 누르십시오)
- ⑧ 전원 버튼
- ⑨ DIY커버(탑커버)

인스픽 사용하기

A) 충전



충전 상태표시 LED

충전중

Red



충전완료

Green



프린터는 내장 배터리를 사용합니다. 프린터를 사용하기 전에 제공된 USB 케이블을 사용하여 배터리를 충전하십시오.

- ① 제공된 USB 케이블 끝(C타입)을 프린터에 삽입하고, 반대쪽 끝은 충전 가능한 USB 어댑터에 삽입합니다.
- ② LED 충전표시등이 빨간색으로 바뀌면 충전중을 나타냅니다.
- ③ 완전히 충전되면 LED 충전표시등이 녹색으로 바뀝니다.
- 배터리 동작 시간은 배터리 상태 및 환경에 따라 달라질 수 있습니다.



참고사항

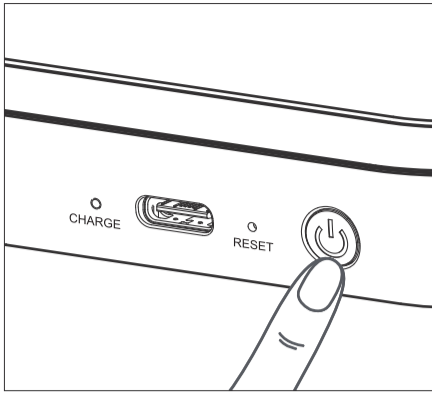
중요하며 이에 따라 참고 사항을 준수할 것을 권고 합니다.



USB 케이블 관련정보

충전 중에는 USB 케이블을 주의하여 취급하십시오.

- 케이블 위에 무거운 물체를 올려놓지 마십시오.
- USB 케이블을 뜨거운곳 근처에 두지 마십시오.
- 케이블을 굽거나 손상시키거나 비틀거나 세게 잡아당기지 마십시오.
- 젖은 손으로 케이블을 연결하거나 분리하지 마십시오.
- 너무 높거나 낮은 온도 또는 습한 상태를 피하십시오.
- 충전 완료후 전원에서 USB 케이블을 분리하십시오.
- 충전 시에는 제공된 USB 케이블을 사용하십시오.

B) 전원 켜기/끄기

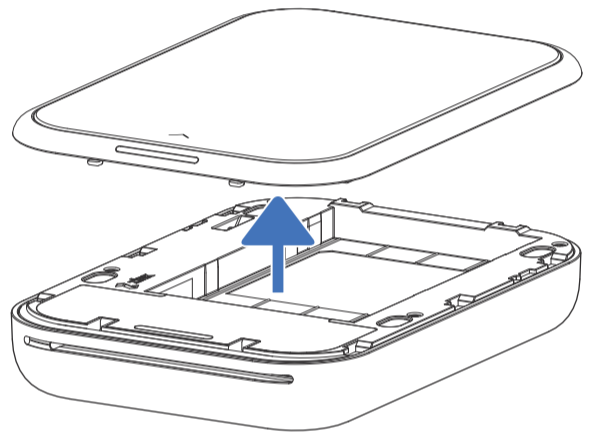
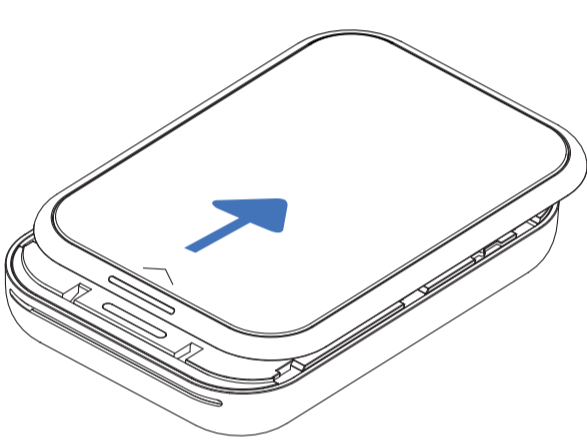


- ① 전원 버튼  을 길게 누르면 충전 LED 조명이 녹색으로 2회 깜박이며 전원이 켜집니다.
- ② 상태표시 LED가 흰색으로 바뀌면 장치를 사용할 준비가 된 것입니다.
- ③ 전원 버튼  을 길게 눌러 장치를 끕니다.

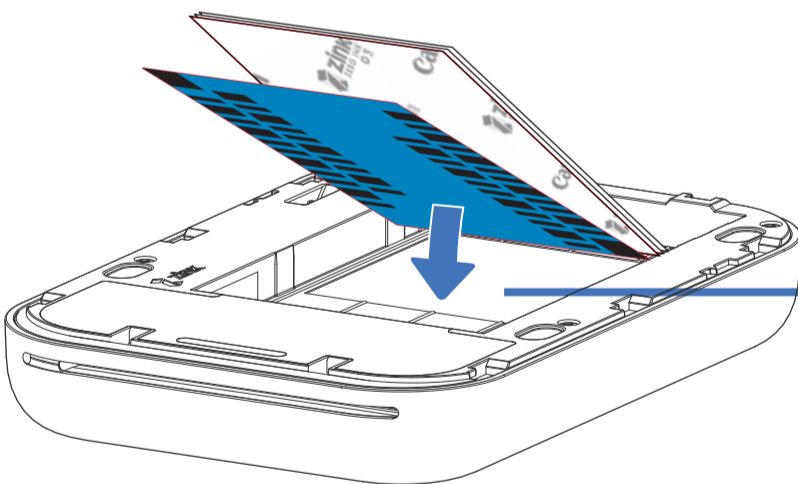
자동 전원 끄기

- 3분 동안 대기 상태일 때 전원이 자동으로 꺼집니다(기본값).
- 사용자는 전용앱에서 시간(3분/5분/10분)을 변경할 수 있습니다.

C) 전용지 충전



- ① 전용지 교체 커버를 화살표 방향으로 앞으로 밀어서 개방합니다.
- ② 전용지 한 봉지(10매 + 파란색 SMART SHEET®)를 엽니다.



맨아래 파란색 SMART SHEET®, 그위에 전용지 순서, 모든 로고는 아래로.

- ③ 전용지 10장과 파란색 SMART SHEET® 1장을 전용지 트레이에 넣습니다.
 - 파란색 SMART SHEET® 위에 전용지를 쌓아 바코드와 전용지 로고가 반듯이 아래를 향하도록 합니다.
- ④ 전용지 교체 커버를 다시 프린터 위로 닫습니다. 올바르게 닫혔을 때 딸깍 소리가 나면서 제자리에 고정되어야 합니다.
 - 파란색 SMART SHEET®는 용지를 프린터에 로드한 후 자동으로 프린터를 통해 전송됩니다.



참고사항

중요하며 이에 따라 참고 사항을 준수할 것을 권고 합니다.

인스픽 유지보수 관리

- 인스픽을 온도 15°C ~ 32°C, 습도 40 ~ 55%의 권장 환경에서 사용하고 보관하십시오.
- 펌웨어를 항상 최신 상태로 유지를 권고합니다. 펌웨어 업그레이드가 필요한지 확인하려면 Canon Mini Print 전용 앱을 열고, 기본 메뉴 > 설정 > 프린터로 이동하여 장치를 선택하고 제품 정보를 누릅니다. 그런 다음 "펌웨어 업그레이드"를 누릅니다.
 - 모바일 디바이스에 인터넷 연결 확인합니다. 펌웨어를 업그레이드해야 하는 경우 프린터가 50% 이상으로 충전되어야 합니다.
- 최신 Canon Mini Print 전용 앱 버전을 사용하고 있는지 확인하십시오. 앱이 자동으로 업데이트되지 않으면 앱 스토어로 이동하여 업데이트해야 하는지 확인하십시오.

전용지 사용 관련 정보

- ZINK® 전용지 10매와 파란색 SMART SHEET® 1장만 적재하십시오. 용지가 걸리거나 인쇄 오류가 발생할 수 있으므로 더 이상 적재하지 마십시오.
- 최적의 인쇄 결과를 얻으려면 Canon 인스픽용 ZINK® 전용지를 사용하십시오.
 - Canon Mini Print 전용 앱에서 추가 전용지를 구입할 수 있습니다. 메인 메뉴의 "용지 구입"을 누릅니다.
- 용지 걸림이 있는 경우 프린터를 껐다가 켜면 자동으로 종이 걸림이 제거됩니다. 용지를 억지로 끄집어내려고 하지 마세요.
- 프린터가 인쇄하는 동안에는 전용지를 당기거나 잡아당기지 마십시오.
- 전용지가 손상되거나 구부러지지 않도록 주의하여 취급하십시오.
- 용지를 넣을 때는 용지를 청결하게 보관하십시오. 용지가 더러워지거나 손상된 경우 용지 또는 인쇄 오류가 발생할 수 있습니다.
- 프린터에 전용지 충전이 필요할때가 아니면, 새 용지팩을 뜯지 마십시오.
- 직사광선이나 습기에 사진용지를 노출시키지 마세요.
- 온도나 습도가 용지팩에 표시된 권장 조건을 벗어나는 곳에 전용지를 두지 마십시오. 인쇄된 사진의 품질이 저하될 수 있습니다.

파란색 SMART SHEET® 관련 정보

- 각 용지팩에는 전용지 10장과 파란색 SMART SHEET® 1장이 들어 있습니다.
- 최적의 인쇄 품질을 위해 동일 용지팩에서 파란색 SMART SHEET®와 전용지를 넣으십시오. 각 파란색 SMART SHEET®는 해당 용지가 들어 있는 용지팩을 위해 특별히 색감조정됩니다.
- 파란색 SMART SHEET®는 같은 용지팩에 들어있는 전용지(10매)에 맞게 자동으로 인쇄품질을 최적화 및 색조정을 합니다.
- 되도록이면 파란색 SMART SHEET®를 동일 용지팩 전용지10장을 다쓸때까지 보관하고 폐기하십시오. 인쇄 품질이 예상과 다르거나 일관성이 떨어지는 경우 파란색 SMART SHEET®을 재사용할 수 있습니다. 파란색 SMART SHEET®를 바코드 면을 나머지 전용지 아래로 밀어넣기만 하면 됩니다.
- 다른 용지팩의 파란색 SMART SHEET®를 사용하면 인쇄 품질이 저하될 수 있습니다.

LED 표시 정보

상태	LED 모드 정보	LED 표시 상태
전원 켜기	전원 버튼을 길게 누릅니다	 하얀색 > 하얀색(점멸, 깜빡깜빡)
대기상태	모바일 디바이스가 전용앱에 연결되어 있지 않습니다	 하얀색(점멸, 깜빡깜빡)
	모바일 디바이스가 전용앱에 연결되어 있습니다	 하얀색
전원 끄기	전원 버튼을 길게 누릅니다	 꺼짐
파란색 SMART SHEET® 처리 중	파란색 SMART SHEET®를 처리하고 있을 때	 노란색>하얀색>자홍색>하얀색>청록색>하얀색 (반복)
사진 인쇄	프린트에서 사진을 인쇄중 일때	 노란색>하얀색>자홍색>하얀색>청록색>하얀색 (반복)
파란색 SMART SHEET® 오류	장치가 비캐논 파란색SMART SHEET® 가 삽입되었거나 다른 파란색 SMART SHEET® 오류를 감지하는 경우	 파란색(점멸, 깜빡깜빡)
인쇄 준비	인쇄 준비 중	 하얀색 (좌우로 점멸)
용지 걸림 / 교체 커버 열림	용지가 걸리거나 프린터 덮개가 열려 있는 경우	 빨간색(점멸, 깜빡깜빡)
용지 없음	인쇄 요청이 시작되었지만 트레이에 용지가 없을 때	 빨간색(점멸, 깜빡깜빡)
펌웨어 업그레이드	장치가 펌웨어를 업데이트하는 경우	 하얀색 (좌우로 점멸)
배터리 부족	배터리 레벨이 20%로 낮아지는 경우 - 디바이스가 전용앱과 연결되지 않음	 하얀색>빨간색(점멸, 깜빡깜빡)
	- 디바이스가 전용앱과 연결되어 있습니다	 하얀색>빨간색
온도 높음	장치 온도가 너무 높을 때	 빨간색 (온도가 정상으로 돌아올 때까지)
프린터 헤드 냉각	인쇄하기 전에 프린터 헤드 온도 확인 및 냉각	 청록색 (좌우로 점멸)
온도 낮음	장치 온도가 너무 낮은 경우	 청록색 (온도가 정상으로 돌아올 때까지)

상세 사양 정보

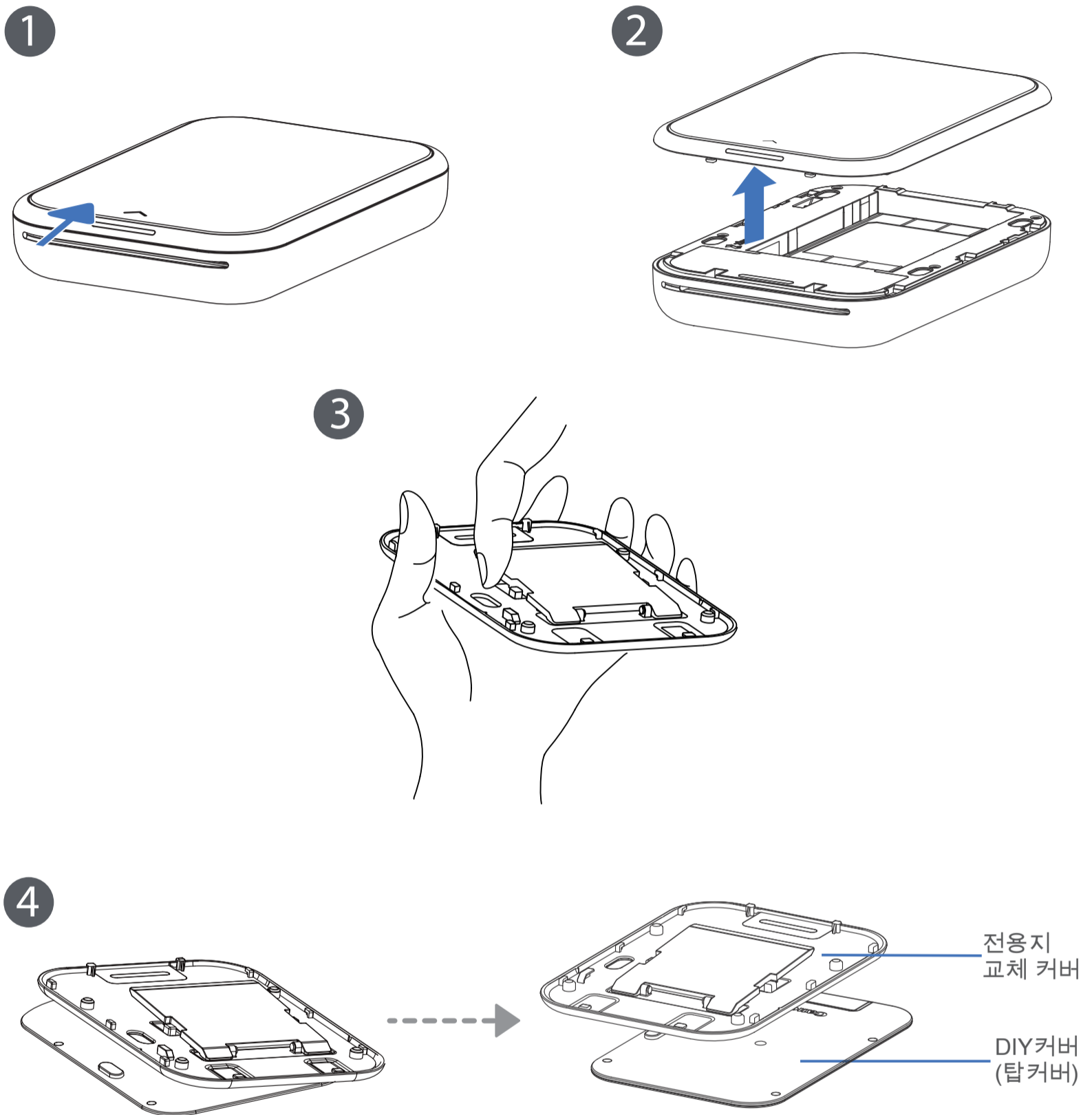
전원	내부 충전용 배터리 (500mAh 7.4V/리튬폴리머)
충전 속도	약 45분(최대 충전)
부피	120 mm (L) x 84 mm (W) x 21.5 mm (H)
무게	177 g
연결 인터페이스	Bluetooth® 5.0
호환 OS	iOS 12.0 이상 및 Android 6.0 이상
인쇄 기술	ZINK®
해상도	313 x 512 dpi
테두리 없이 인쇄	가능
사용 용지	Canon ZINK® 전용지: ZP-2030-20 (20장) ZP-2030-50 (50장) ZP-2030-2C-20 (20장) 2" x 3" / 스티커 용지
용지 가용량	ZINK® 전용지 최대 10장 + 파란색 SMART SHEET® 1장
Memory	512Mb
사용환경	<ul style="list-style-type: none">• 권장 프린터 작동, 충전 및 보관 온도: 15 ~ 32°C• 권장 프린터 작동, 충전 및 보관 습도: 40-55% RH• 작동 온도: 5°C ~ 40°C• 작동 습도: 70% 미만
자동 전원 끄기	3분/5분/10분(앱에서 선택 가능) (전용앱 프로그램을 사용하는 경우 프린터가 자동으로 꺼지지 않습니다.)
전원 어댑터	5V ≡ 2.25A 이상

* 모든 사양은 예고 없이 변경될 수 있습니다.

* iNSPC P2 미니 포토 프린터는 USB 충전 어댑터로 충전되도록 설계되었습니다. 노트북 USB 포트를 사용하여 충전하는 경우, iNSPiCP2 미니 포토 프린터를 충전하기에 전력이 부족할 수 있습니다.

악세서리

내부 악세서리 품목



인스픽 내부에 사용자 지정 가능한 DIY커버(탭커버)가 있습니다

- 1** 상단 전용지 교체 커버를 화살표 방향으로 앞으로 밀어서 들어 올립니다.
- 2** 탭을 천천히 밀어 DIY커버(탭커버)를 상단 전용지 교체 커버에서 분리합니다.

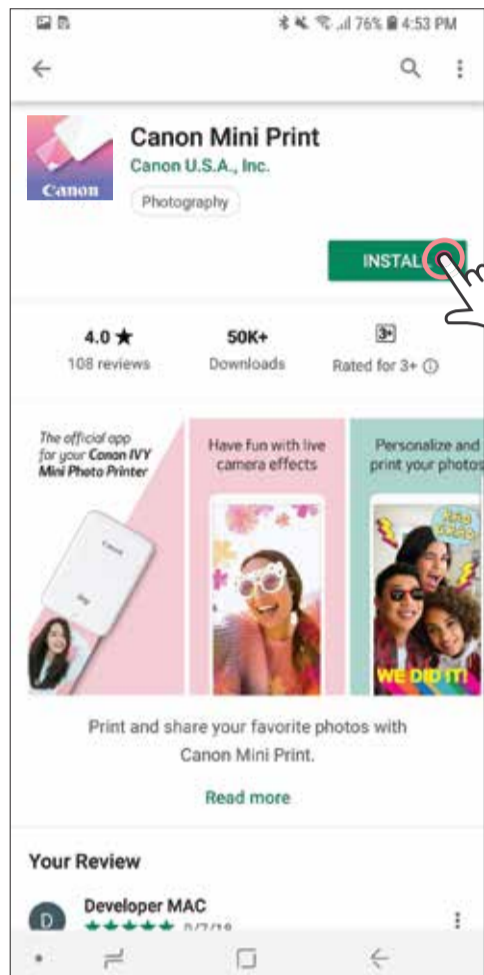
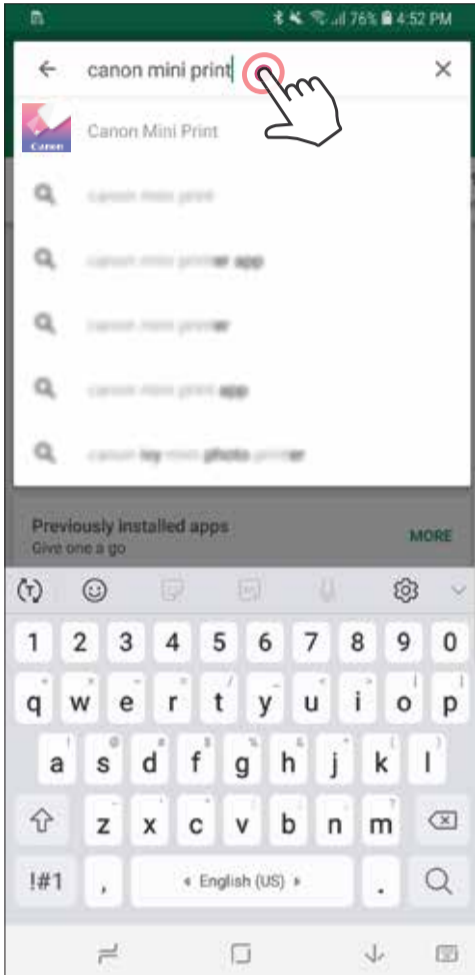
** 추가 DIY커버(탭커버)는 별도로 판매됩니다. (기본 1개 포함)

전용앱 설치하기

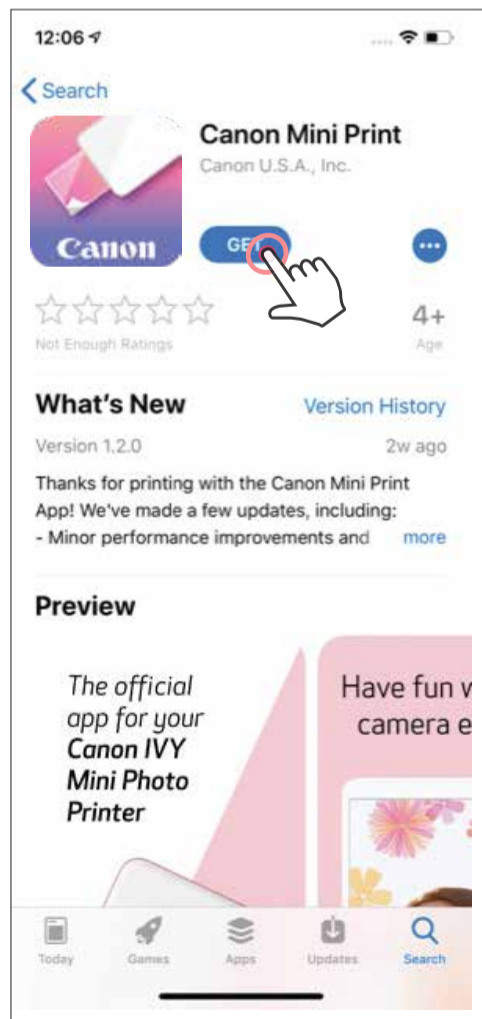
OPTION ①

앱 스토어에서 "CANON MINI Print" 검색

Android™의 경우 - Google Play™에서 제공



iOS®의 경우 - 앱 스토어®에서 제공

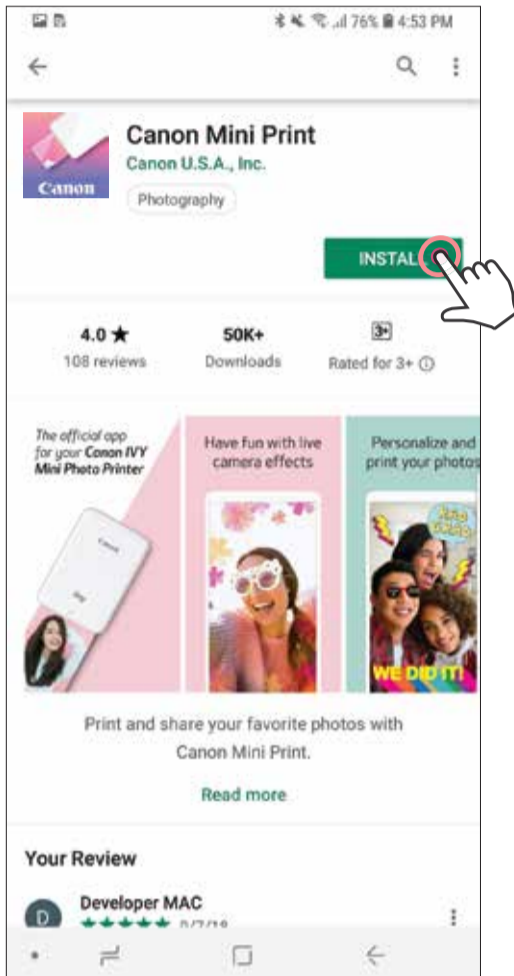


OPTION ②

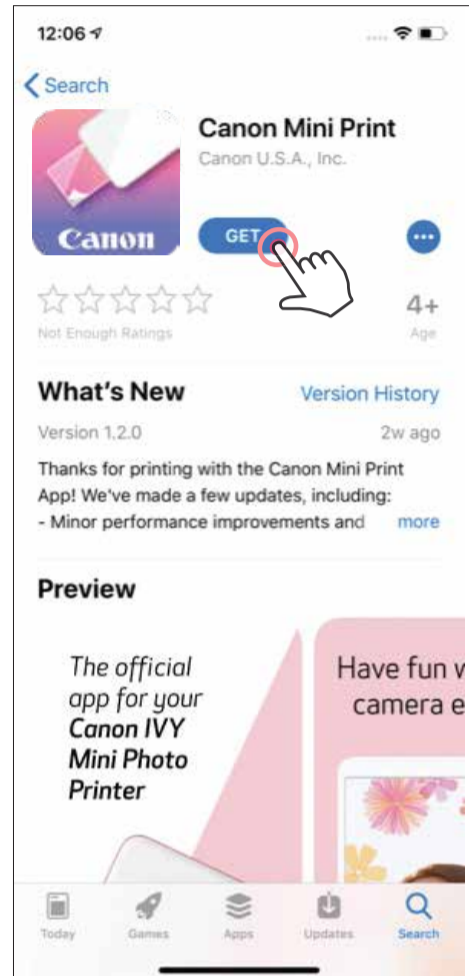
QR 코드를 스캔하여 "CANON MINI Print"
전용앱 다운로드



Android용



iOS용



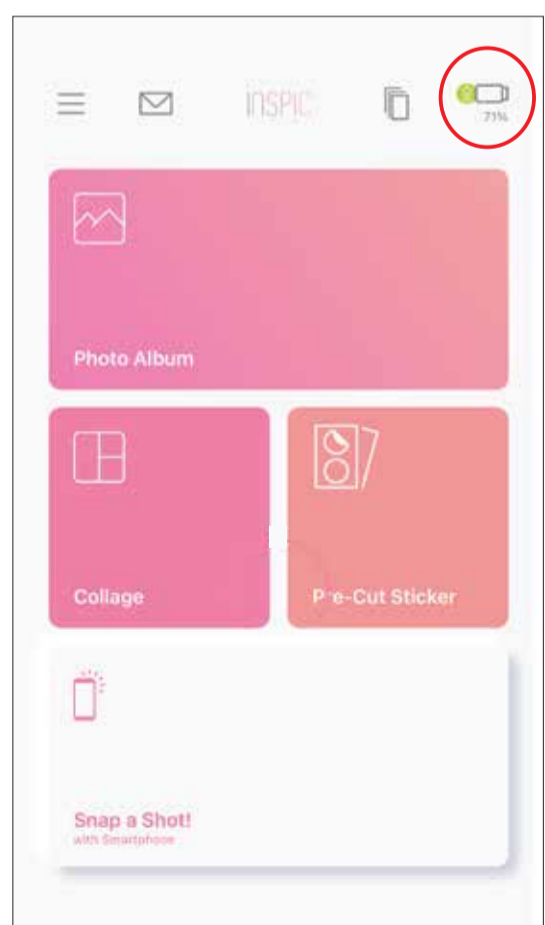
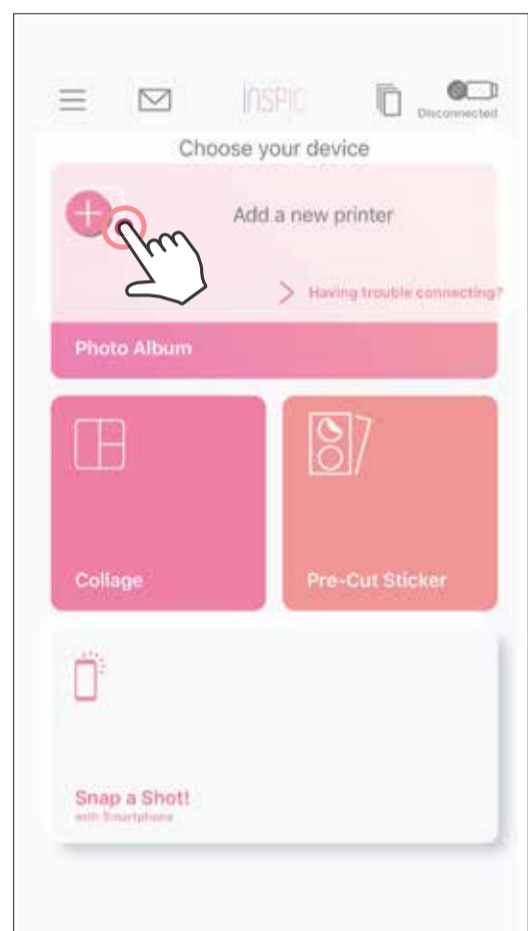
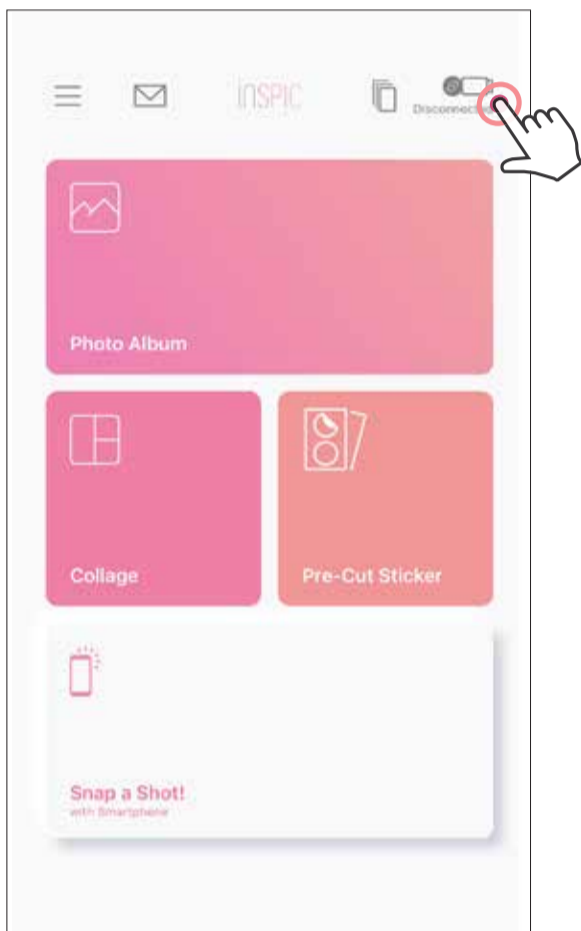
OPTION ③

사용자의 모바일디바이스를 통해 직접
'HTTPS://APP.CANONMINIPRINT.COM' 접속

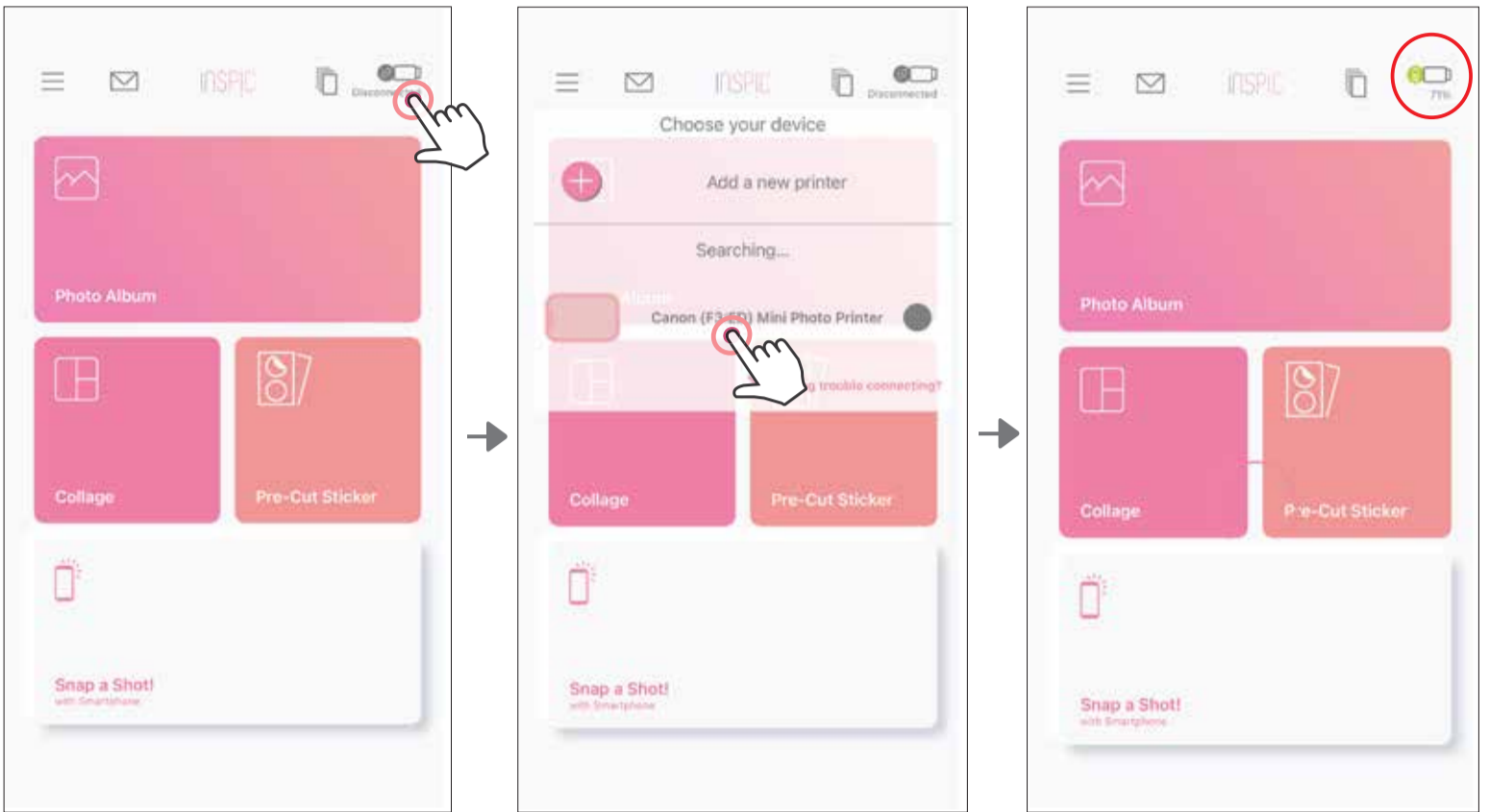
모바일 디바이스와 페어링

Android 및 iOS 페어링

- ① LED 상태표시등이 켜질 때까지 전원 버튼을 길게 눌러 프린터를 켭니다.
모바일 장치 "설정"을 열어 블루투스를 활성화하고 프린터와 페어링합니다.
- ② 페어링 - 오른쪽 상단 모서리에 있는 아이콘을 누르고 프린터를 선택합니다. 연결 후 배터리 수준을 나타내도록 아이콘이 변경됩니다.



- ③ **프린터 다시 연결** - 프린터가 이미 페어링되면 전용앱에 자동으로 다시 연결됩니다. 프린터가 앱에 연결되지 않은 경우 오른쪽 상단 모서리에 있는 아이콘을 누르고 목록에서 프린터를 선택합니다.



! 참고사항

프린터 상태 아이콘 (전용앱에 표시)



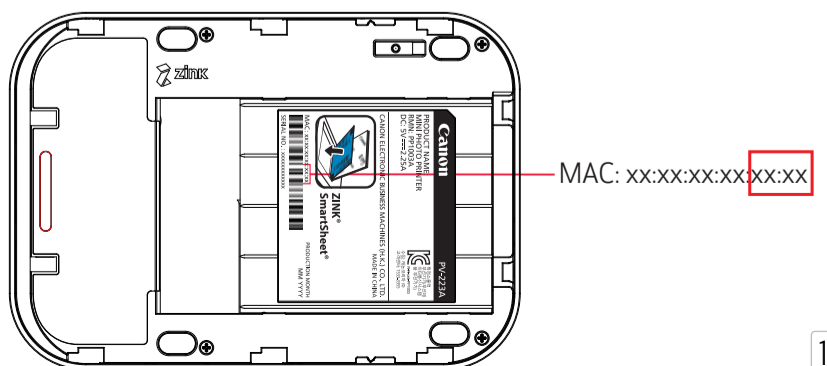
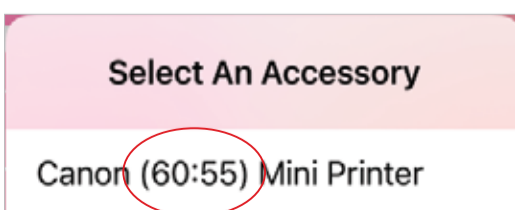
프린터가 연결되지 않음



프린터가 연결됨
(배터리 상태가 표시됨)

페어링 관련 정보

- 하나의 프린터는 하나의 iOS/Android 디바이스만 페어링할 수 있습니다.
- 하나의 iOS/Android 디바이스는 여러 프린터에 연결할 수 있습니다. 추가 프린터를 페어링하려면 홈 화면으로 이동하여 오른쪽 상단에 있는 아이콘을 누르고 "+"을 눌러 프린터를 선택하십시오.
- "Canon (xx:xx) Mini Printer"라는 이름의 프린터를 검색하여 페어링합니다.
프린터 내부의 레이블에 있는 MAC 번호의 마지막 4자리(xx:xx)를 일치시킵니다."
- 블루투스 검색 및 전송은 환경에 따라 실패할 수 있습니다. 모바일 디바이스의 Bluetooth 설정을 확인하고 다시 시도하십시오.

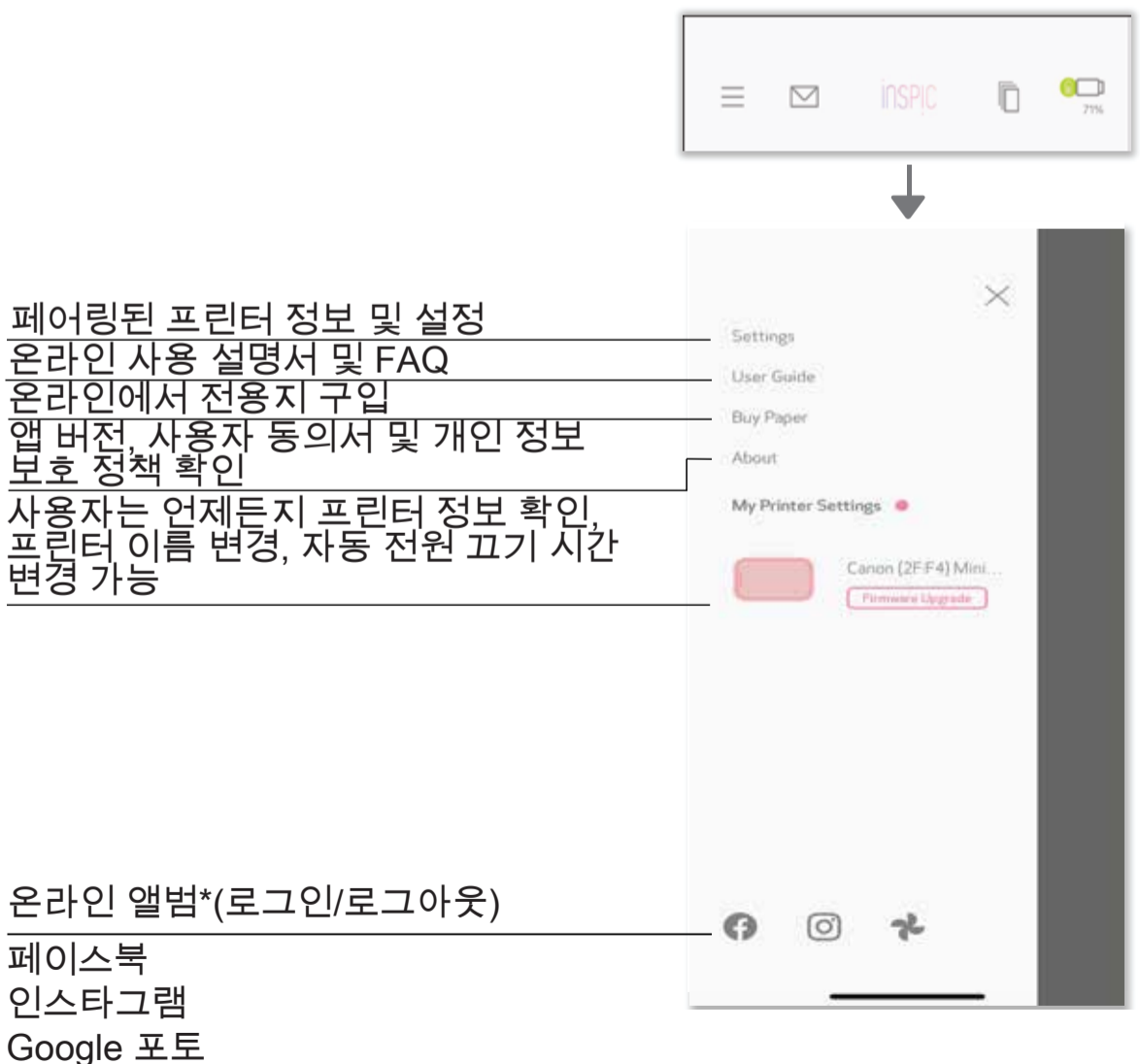


전용앱 인터페이스

홈 화면



메인 메뉴



앱 환경, 기능 및 사용 가능한 온라인 앨범은 장치 및 지역에 따라 다를 수 있습니다.
 * 인터넷 연결이 반드시 필요합니다. 사용하려면 소셜 미디어 또는 클라우드 계정이 필요합니다.

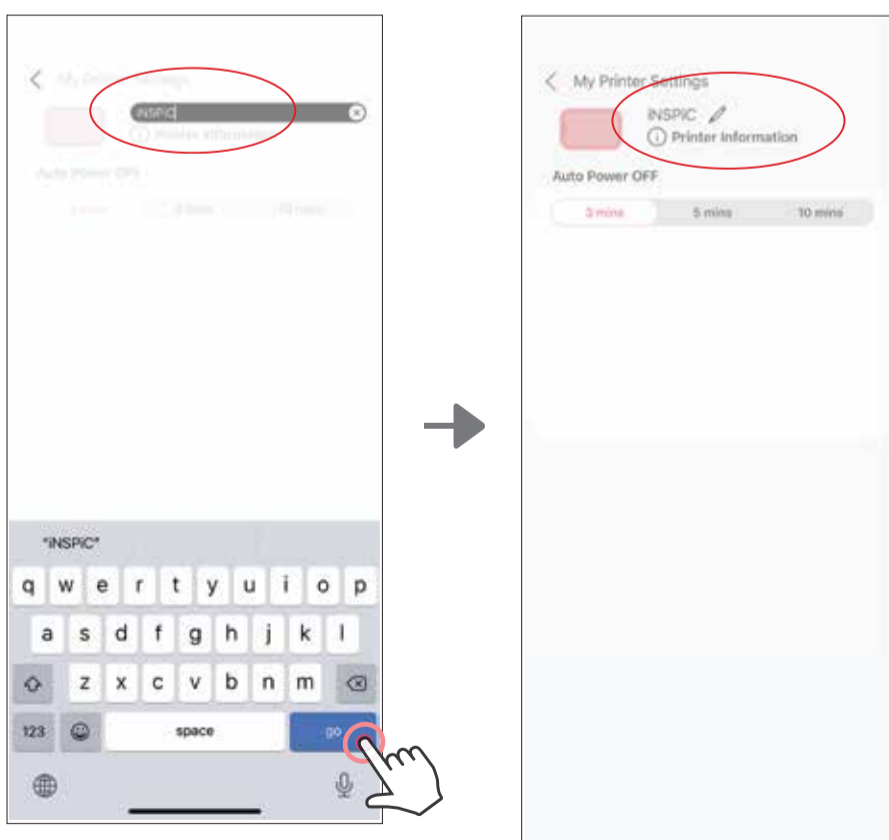
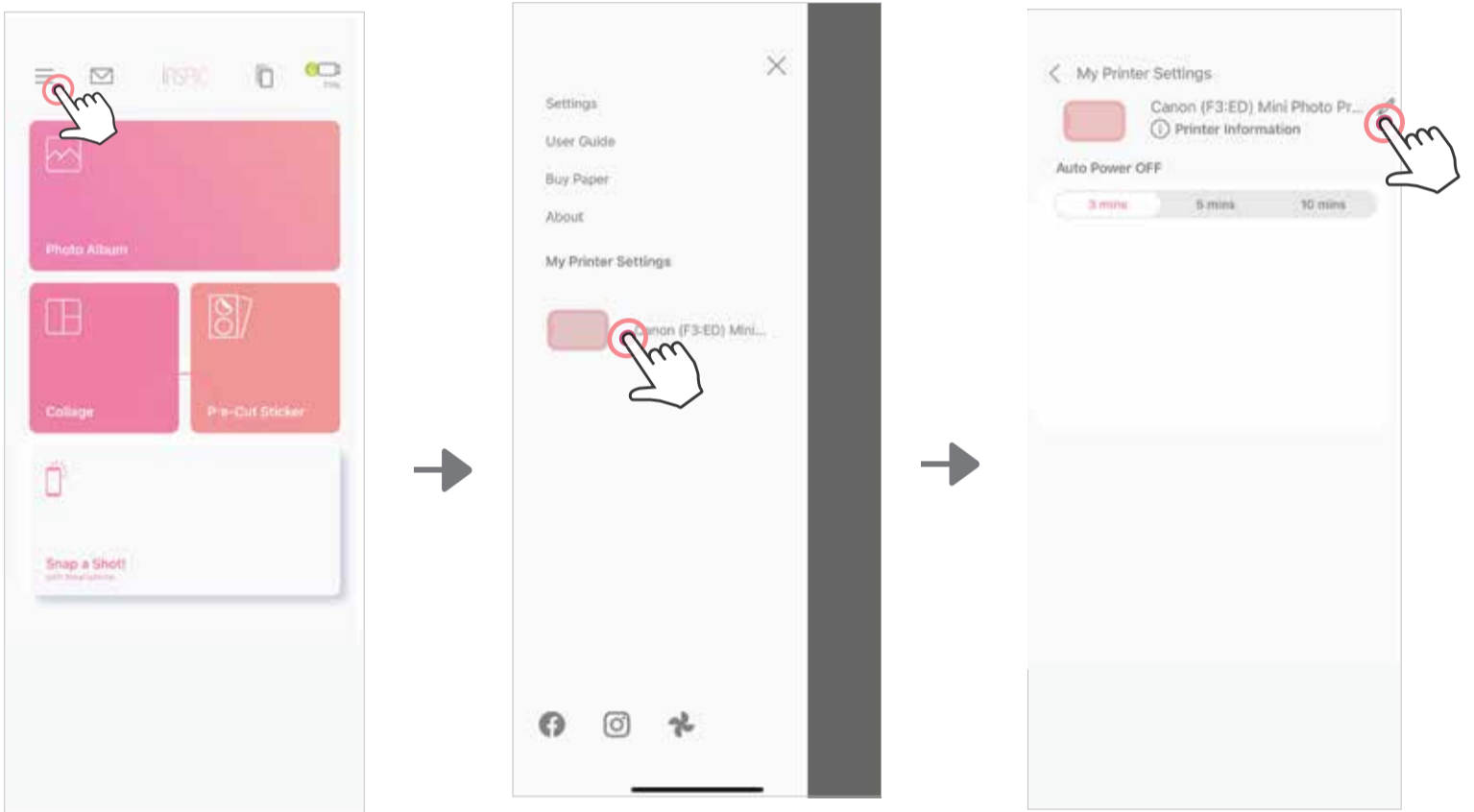
프린터 설정

프린터가 모바일 디바이스와 연결되면 사용자는 프린터 이름과 자동 전원 끄기 시간을 사용자 지정할 수 있습니다.

☰을 누르고 장치를 선택하여 전용 앱을 통해 프린터 이름과 자동 전원 끄기 시간을 사용자 지정합니다.

프린터 이름 바꾸기

사용자는 원하는 대로 프린터 이름을 지정할 수 있습니다.



자동 전원 끄기

자동 전원 끄기 시간을 변경할 수 있습니다.



Canon

SMART SHEET, ZINK Technology 및 ZINK 상표는 ZINK Holdings LLC가 소유하고 있습니다. 라이선스 협의하에 사용됩니다. Apple, Apple 로고, iPad, iPad Air, iPad Pro 및 iPhone은 미국 및 기타 국가에서 등록된 Apple Inc.의 상표입니다. App Store는 Apple Inc.의 서비스 마크입니다. iOS는 미국 및 기타 국가에서 Cisco의 상표 또는 등록 상표이며 라이선스 하에 사용됩니다. Android 및 Google Play는 Google LLC의 상표입니다. 블루투스는 블루투스 SIG의 등록 상표입니다. Wi-Fi는 Wi-Fi Alliance의 등록 상표입니다. 기타 모든 타사 제품 이름, 브랜드 이름 및 로고는 해당 소유자의 상표입니다.