

**Canon**

Mini Photo Printer  
Buku Pedoman Pengguna



iNSPIC<sup>®</sup>P

# DAFTAR ISI

## INFORMASI KESELAMATAN

## IKHTISAR PRINTER

## PENYIAPAN PRINTER

A) Mengisi Daya Printer

B) Menyalakan

C) Memuatkan Kertas

## MENGINSTAL APP

## PAIRING PERANGKAT & PRINTER

## ANTARMUKA PENGGUNA

Layar Beranda / Menu Utama

Mode Kamera

Galeri Foto

Mencetak Foto

Menyunting Foto

Menggunakan Tile Print

Menggunakan Collage Print

Berbagi Foto

Menyimpan Foto

Mengirim ke Mini Print

## SPESIFIKASI



# INFORMASI KESELAMATAN

## BACA SEBELUM MENGGUNAKAN

Harap membaca petunjuk dan tindakan pencegahan untuk keselamatan berikut ini sebelum menggunakan Printer.

Untuk informasi kepengaturan dan keselamatan tambahan, rujuk ke Peraturan dan Jaminan. Lembar Informasi disertakan dalam isi kemasan printer Anda.

## MENGENAI BERBAGAI SIMBOL



### WASPADA

Mengindikasikan informasi yang jika diabaikan, dapat menyebabkan cedera yang tidak disengaja yang disebabkan oleh penggunaan perlengkapan yang tidak sesuai. Semua ini harus dipatuhi demi pengoperasian yang aman.



### CATATAN

Petunjuk atau daftar isi ini penting dan harus diikuti sebagaimana mestinya.



### CATATAN

- Jangan menggunakan atau meninggalkan produk di bawah sinar matahari langsung. Juga hindari area yang suhunya cepat berubah, sangat lembap, berdebu dan kotor.
- Apabila mengoperasikan dalam cuaca ekstrem, kemungkinan printer tidak akan mencetak. Sesuaikan suhu printer ke suhu operasi yang direkomendasikan, yaitu 15° hingga 32°C, sebelum mencoba mencetak lagi.
- Apabila sedang mengisi daya, harap isi daya printer di lingkungan dengan suhu yang direkomendasikan, yaitu 15° hingga 32°C.

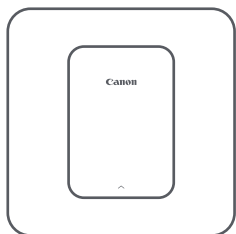


### WASPADA

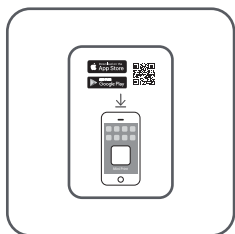
- Di area dengan kelembapan rendah, printer mungkin menumpuk muatan listrik statis. Lakukan tindakan pencegahan sebelum menangani printer.
- Jauhkan Printer dari cairan atau wadah cairan.
- Biarkan bukaan ventilasi bebas dari segala benda yang bisa memblokir aliran udara.
- Dalam keadaan apa pun, jangan membongkar printer. Jika produk tidak berfungsi baik, harap menghubungi dealer tempat Anda membeli produk ini atau hubungi Canon Service & Support di nomor (021) 2922 6000.
- Jangan membuang produk dengan cara yang tidak sesuai, karena dapat menyebabkan cedera diri atau mencederai orang lain. Buang produk sesuai dengan peraturan setempat.
- Jangan menangani printer dekat Perlengkapan Listrik Medis. Magnetisme lemah dipancarkan oleh produk ini. Jangan berdiri di dekat perangkat elektronik cangkakan, seperti alat pacu jantung. Segera temui dokter Anda jika printer berjarak dekat dengan perangkat semacam itu.
- Membongkar baterai dapat menyebabkan kebocoran, ledakan, kerusakan atau cedera diri.
- Jangan menggunakan printer jika baterai atau produk membengkak.
- Jangan sekali-kali memaparkan baterai ke suhu tinggi, panas langsung, atau membuang dengan cara membakarnya.

# IKHTISAR PRINTER

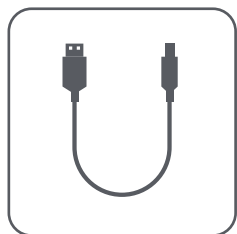
## BARANG YANG DISEDIAKAN



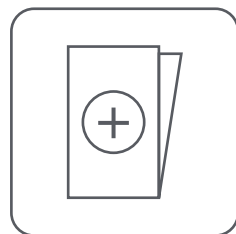
Mini Photo Printer



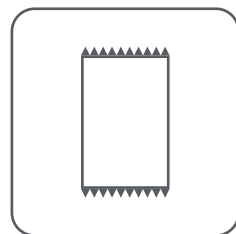
Panduan Referensi Kilat



Kabel USB

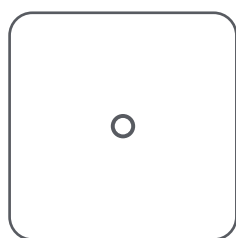


Lembar Informasi  
Regulasi dan  
Jaminan

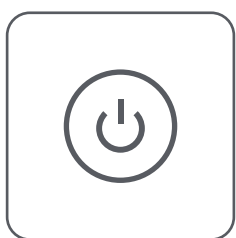


CANON ZINK™  
Kertas Foto  
(10 lembar)

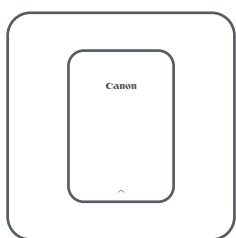
## FITUR PRODUK



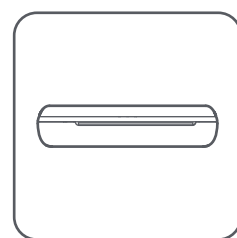
① Lampu LED Daya



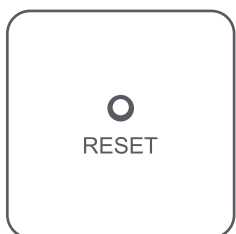
② Tombol Daya



③ Penutup Atas



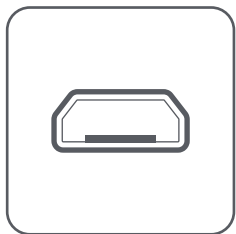
④ Slot keluaran kertas



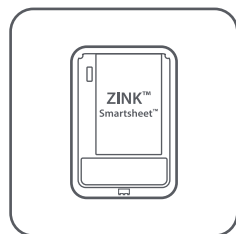
⑤ Tombol Reset  
(Atur Ulang)



⑥ Lampu LED  
Pengisian Daya



⑦ Port USB  
(untuk pengisian daya)

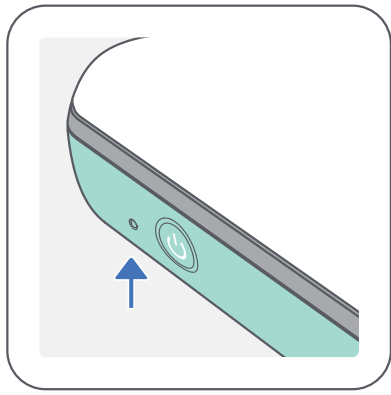


⑧ Tray kertas  
(terlihat dengan penutup  
atas terbuka)



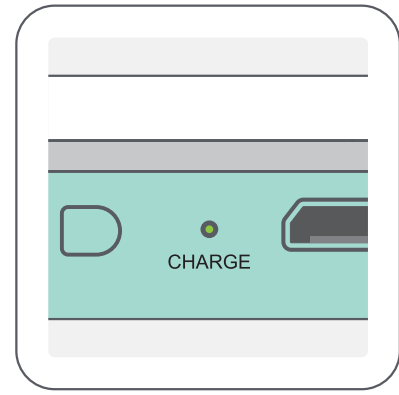
⑨ Lubang Tali Gelang

## DAYA & PENGISIAN - LAMPU INDIKATOR LED



### DAYA

- Putih - Printer dinyalakan
- ☀ Putih berkedip - Sedang Mencetak / Memproses / Pendinginan
- ☀ Merah berkedip - Tidak ada kertas / Penutup terbuka / Kertas macet / Baterai rendah / penyimpanan penuh / kesalahan lainnya
- Merah - Pembaruan firmware



### PENGISIAN DAYA

- Merah - Sedang Mengisi
- Hijau - Pengisian selesai
- ☀ Merah & Hijau berkedip bergantian - Kesalahan pengisian



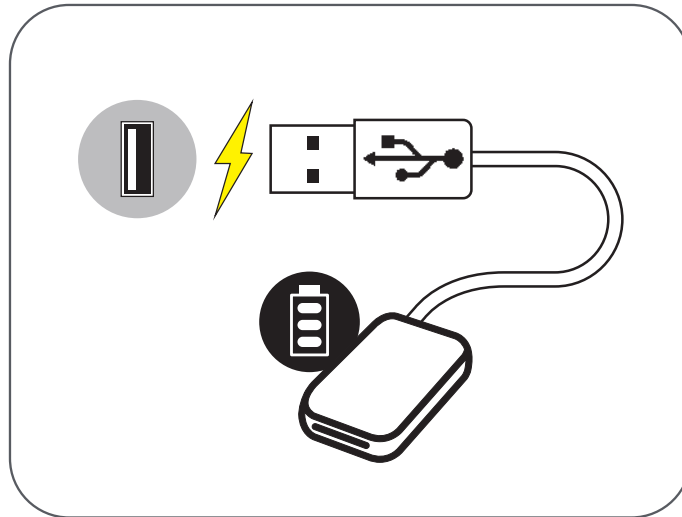
## CATATAN

### MEMELIHARA MINI PRINTER CANON ANDA

- Gunakan kain lembut yang kering untuk membersihkan produk. Jangan membersihkan dengan kain lembap atau cairan keras, seperti pengencer cat.
- Penutup atas harus tetap tertutup untuk menghindari debu dan partikel lainnya masuk ke dalam printer Anda.
- Gunakan dan jaga lingkungan printer seperti yang direkomendasikan, yaitu 15° hingga 32° C dan kelembapan relatif 40-55%.
- Selalu perbarui firmware printer Anda. Untuk mengecek, apakah firmware perlu ditingkatkan, buka aplikasi Canon Mini Print, masuk ke Main Menu > Printer Settings > kemudian ketuk "Upgrade Check".
  - Pastikan perangkat seluler Anda memiliki koneksi Internet sebelum mengecek firmware. Jika perlu melakukan upgrade/update (peningkatan/pembaruan) firmware, printer Anda harus diisi daya 50% atau lebih tinggi, atau hubungkan ke sumber daya.
- Pastikan Anda menggunakan versi aplikasi Canon Mini Print terbaru. Jika aplikasi Anda tidak secara otomatis memperbarui, masuklah ke app store untuk mengecek, apakah Anda perlu melakukan update.

# PENYIAPAN PRINTER

## A) MENGISI DAYA PRINTER



Printer menggunakan baterai built-in. Sebelum menggunakan printer, isi penuh baterai dengan menggunakan kabel USB yang disediakan.

- 1 Sisipkan ujung yang lebih kecil dari kabel USB ke dalam Printer dan ujung lainnya ke dalam adaptor USB yang dapat diisi daya.
- 2 Lampu LED pengisian akan berubah merah untuk mengindikasikan pengisian.
- 3 Setelah terisi sepenuhnya, LED pengisian akan berubah hijau.

– Waktu operasi dapat bervariasi, tergantung pada status baterainya, status operasional dan kondisi lingkungan.



### CATATAN

Ikona Status Baterai (diperlihatkan dalam Aplikasi)

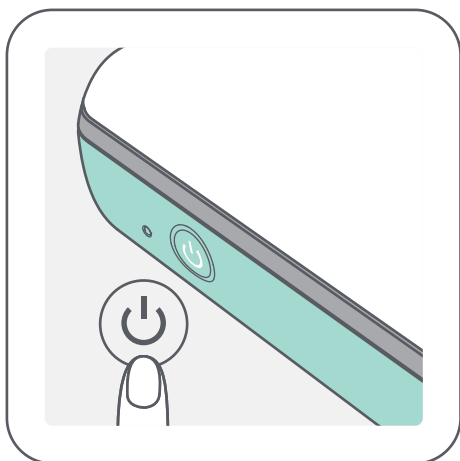



### Mengenai Kabel USB

TANGANI KABEL USB DENGAN HATI-HATI SEWAKTU MENGISI DAYA

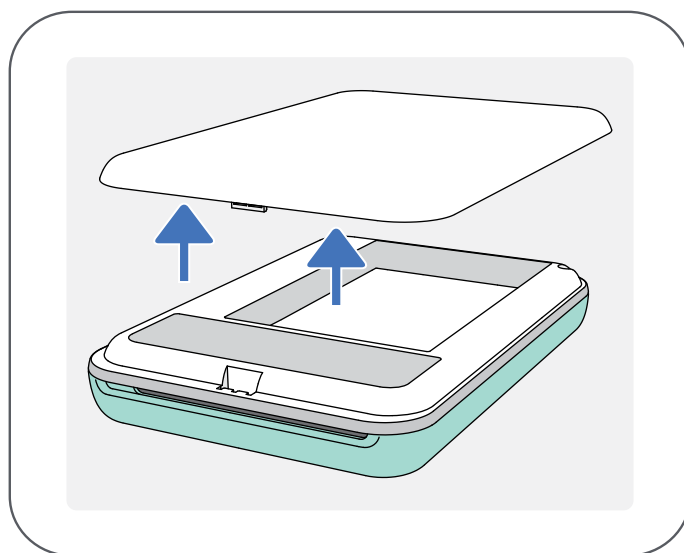
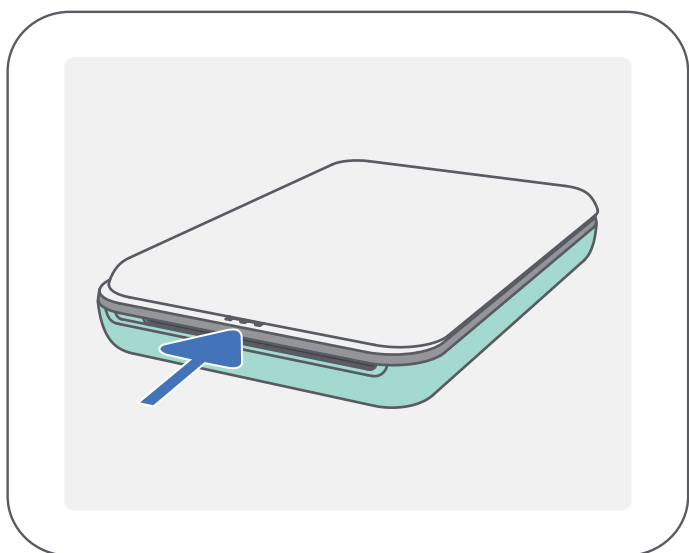
- Jangan menaruh benda berat apa pun di atas kabel.
- Jangan menaruh kabel USB dekat udara panas.
- Jangan menggores, merusak, memelintir atau menarik kabel dengan keras.
- Jangan menancapkan atau mencabut kabel dengan tangan basah.
- Hindari suhu yang terlalu tinggi/terlalu rendah atau kondisi lembap.
- Harap cabut kabel USB dari sumber daya setelah mengisi daya.
- Harap gunakan kabel USB yang disediakan untuk mengisi daya.

## B) DAYA AKTIF

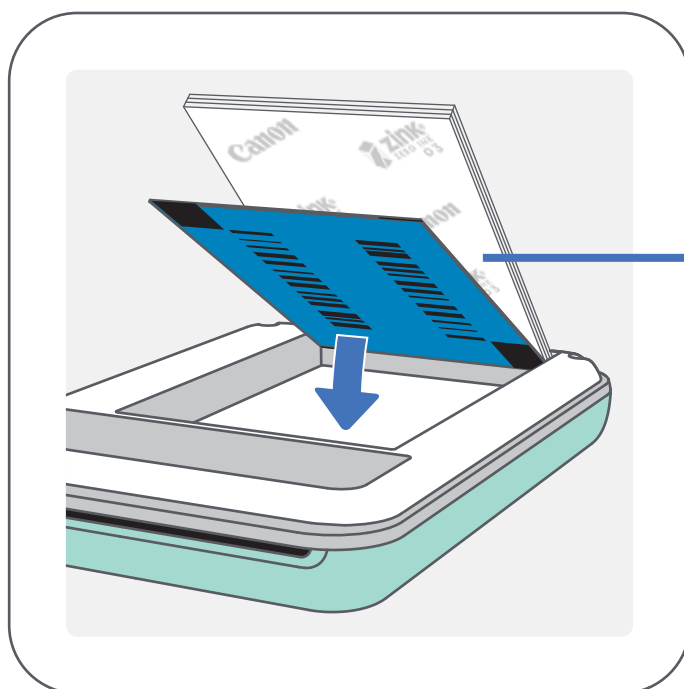


- 1** Tekan dan tahan tombol Power (  ) sampai lampu indikator LED menyala.  
– Indikator LED akan berkedip saat printer dinyalakan.
- 2** Apabila indikator LED berubah menjadi cahaya putih yang stabil, printer siap mencetak.

## C) MEMUATKAN KERTAS



- 1** Lepaskan penutup atas dengan menggelincirkannya ke depan sesuai arah panah.
- 2** Buka kantong kertas foto tunggal (10 lembar + SMART SHEET™ biru).



SMART SHEET™ Biru di bagian bawah dengan kertas foto di bagian atas. Semua logo menghadap ke bawah.

- 3** Tempatkan semua, 10 lembar kertas foto dan satu SMART SHEET™ ke dalam kompartemen kertas foto.  
– Tumpuk kertas foto di bagian atas SMART SHEET™ biru, sambil memastikan barcode biru dan logo kertas foto menghadap ke bawah.
- 4** Taruh kembali penutup atas pada printer. Harus terdengar bunyi klik apabila menaruhnya dengan benar di tempatnya.  
– SMART SHEET™ biru akan dikirim melalui printer secara otomatis sebelum cetakan pertama.



## CATATAN

---

### APABILA MENGGUNAKAN KERTAS

- Hanya muatkan 10 lembar kertas foto ZINK™ dan 1 SMART SHEET™. Jangan memuatkan lebih, karena bisa menyebabkan kertas macet atau kesalahan pencetakan.
- Untuk hasil cetak optimal, gunakan kertas foto ZINK™ untuk Canon Mini Photo Printer.
  - Anda dapat membeli kertas foto tambahan dalam Aplikasi Canon Mini Print dengan mengetuk "Buy Paper" (Beli Kertas) di menu utama.
- Jika kertas macet, putar saja tombol printer ke OFF dan ON untuk secara otomatis menguraikan kemacetan kertas. Jangan coba menarik kertas keluar.
- Sewaktu printer sedang mencetak, jangan menarik atau merenggut kertas foto.
- Menangani kertas foto dengan hati-hati untuk menghindari kerusakan atau pelengkungan.
- Jaga kertas tetap bersih sewaktu memuatkan. Jika kertas kotor atau rusak, ini dapat menyebabkan kertas macet atau kesalahan cetak.
- Jangan buka kantong kertas yang baru sampai Anda siap memuatkannya ke dalam printer.
- Jangan memaparkan kertas foto ke cahaya matahari langsung atau cairan lembap.
- Jangan meninggalkan kertas foto di area, di mana suhu atau kelembapan berada di luar kondisi yang disarankan seperti diindikasikan pada kantong. Ini dapat mengurangi kualitas foto cetakan.

### MENGENAI SMART SHEET™

- Tiap kantong kertas foto berisi 10 lembar kertas foto dan 1 SMART SHEET™ biru.
- Muatkan SMART SHEET™ dan kertas foto di dalam kantong yang sama untuk kualitas cetak yang optimal. Tiap SMART SHEET™ secara khusus diatur untuk kantong kertas yang digunakannya.
- SMART SHEET™ akan dikirim melalui printer secara otomatis sebelum cetakan pertama, untuk membersihkan printer dan mengoptimalkan kualitas cetak untuk kantong kertas yang spesifik tersebut (10 lembar).
- Simpan SMART SHEET™ dan hanya dibuang setelah Anda mencetak semuanya, 10 lembar kertas foto dalam kantong. Jika kualitas cetak tidak seperti yang diharapkan, Anda dapat menggunakan kembali SMART SHEET™ jika kertas masih dari kantong yang sama. Cukup gelincirkan SMART SHEET™ dengan sisi barcode menghadap ke bawah, di bawah sisa kertas foto.
- Menggunakan SMART SHEET™ dari kantong yang lain dapat mengurangi kualitas cetak.

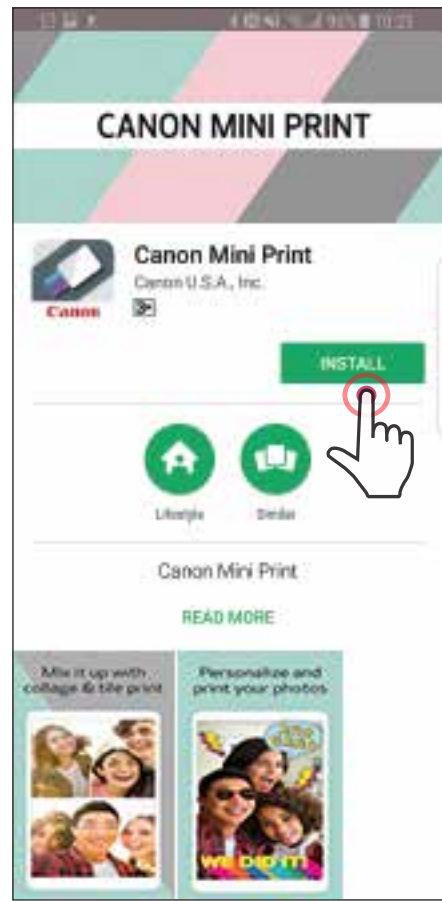
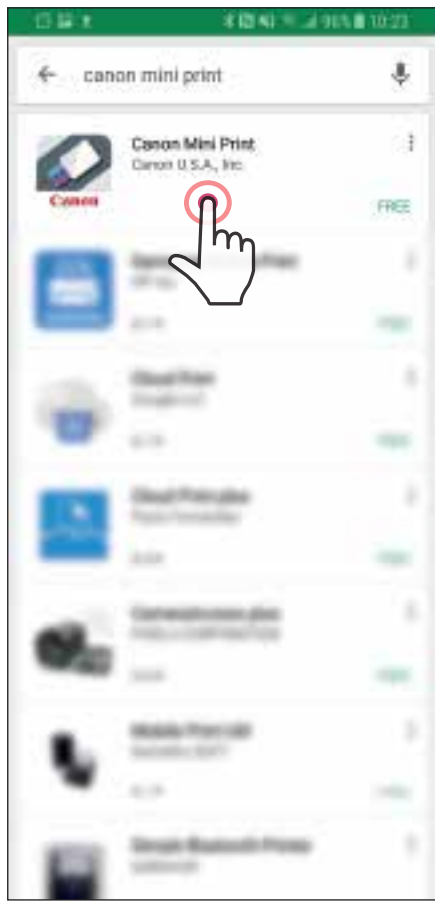


# MENGINSTAL APP

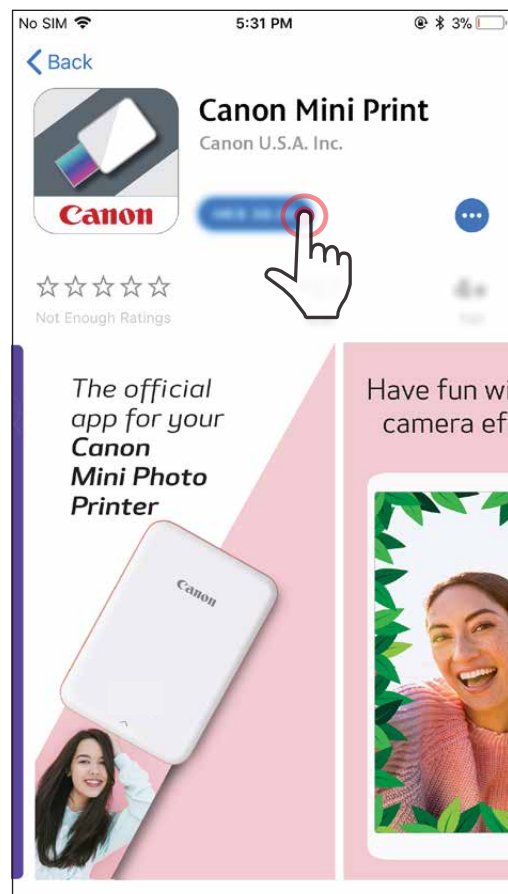
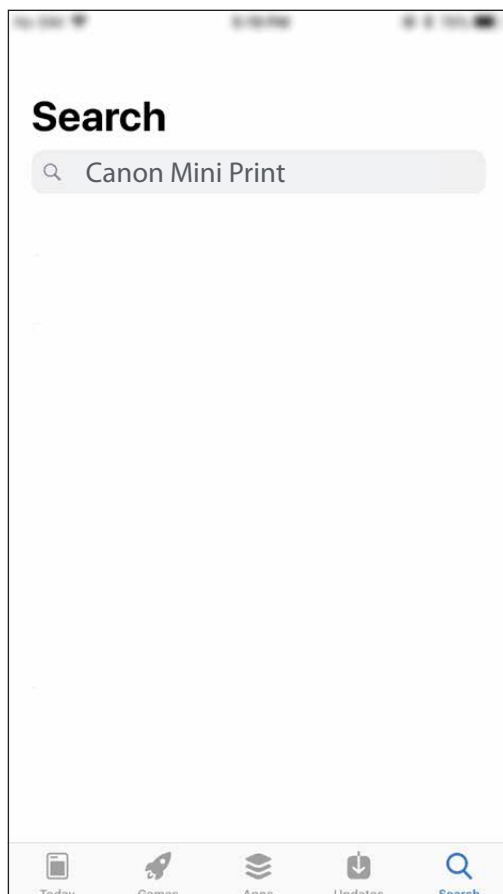
## OPSI ①

### CARI "Canon Mini Print" DALAM APP STORES

Untuk Android™ - dari Google Play™



Untuk iOS® - dari App Store®

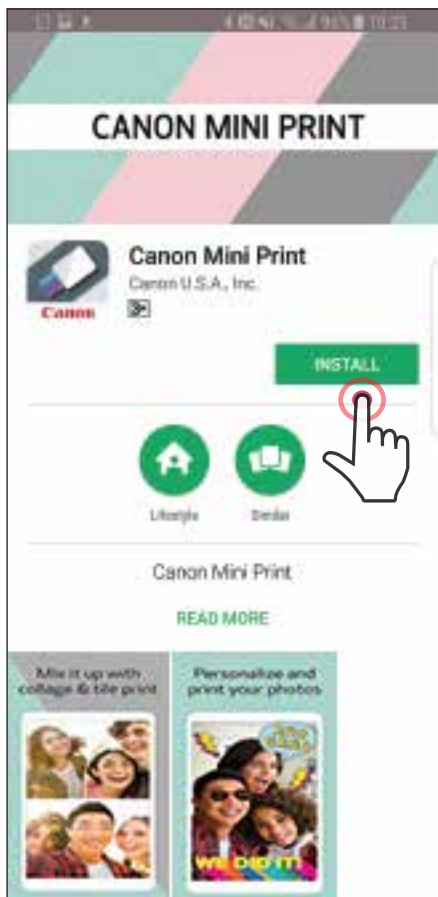




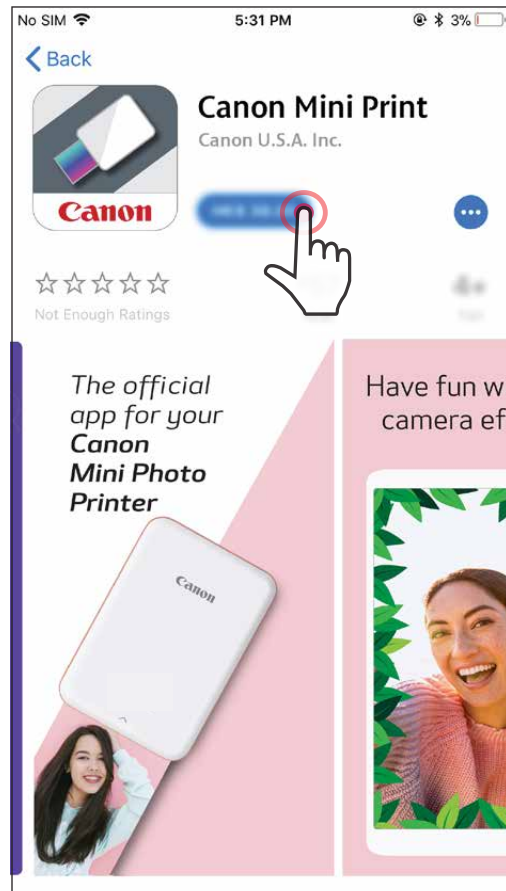
## OPSI ②

MENGGUNAKAN KODE QR - MEMINDAI KODE QR PADA "Quick Start Guide

Untuk Android



Untuk iOS

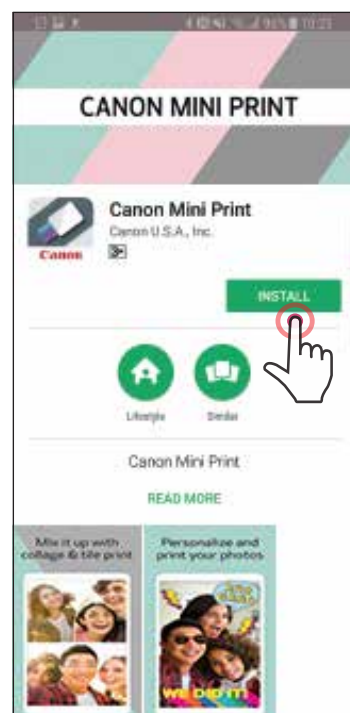
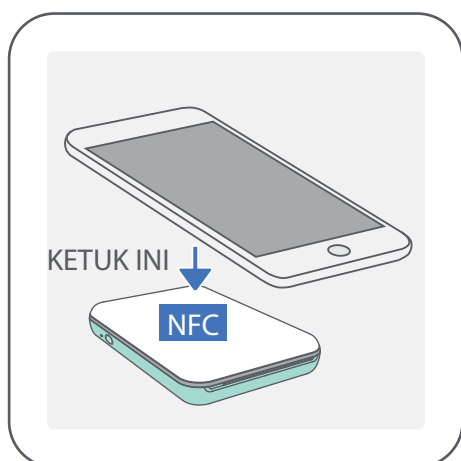


## OPSI ③

Pada peramban perangkat Anda MASUK KE  
<https://app.canonminiprint.com/>

## OPSI ④

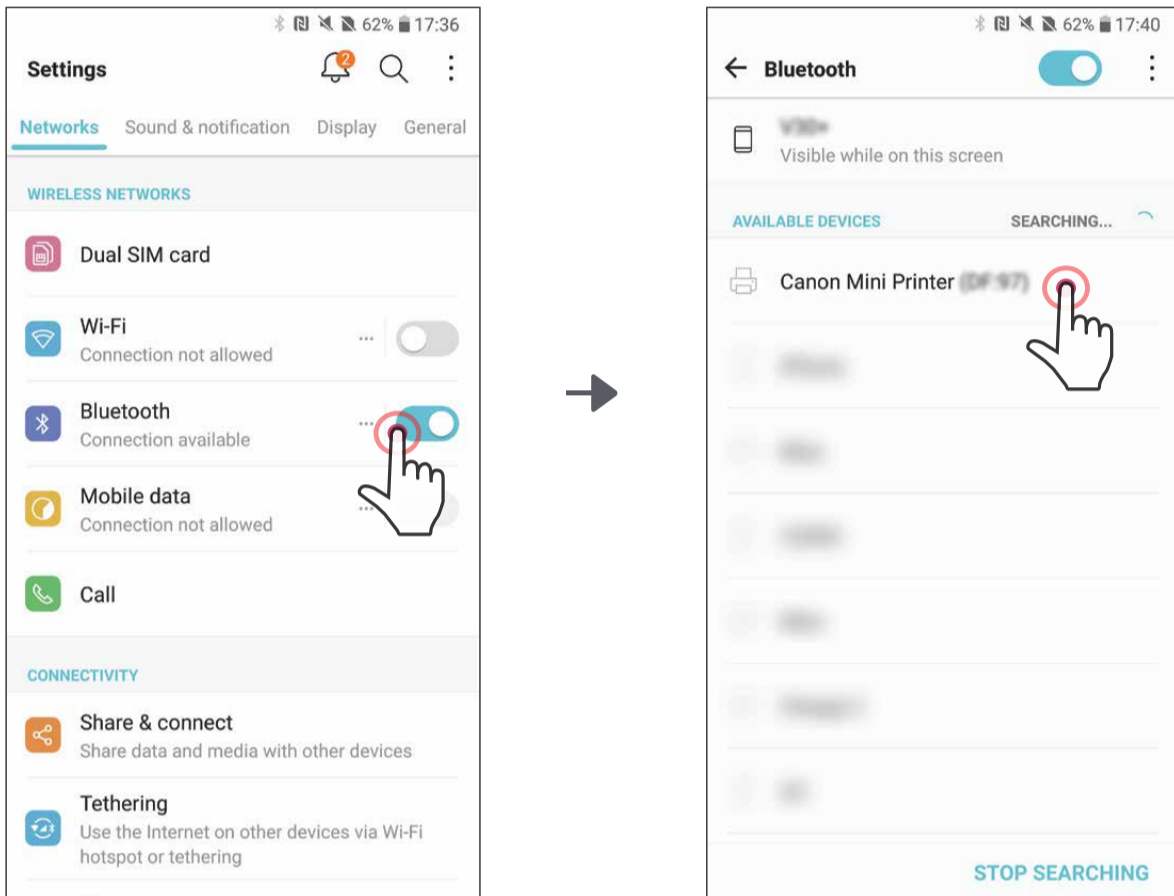
MENGGUNAKAN NFC Untuk Android



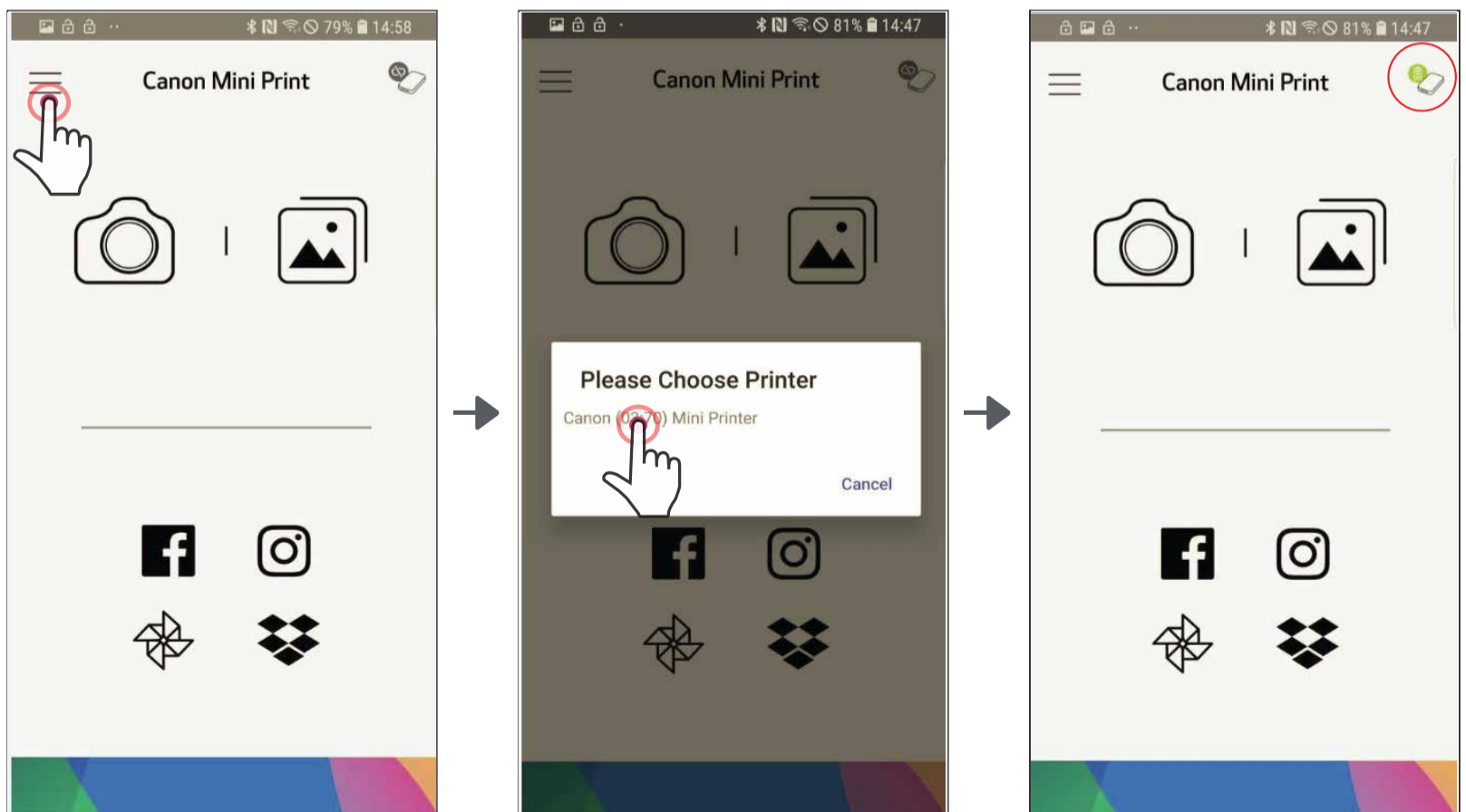
# MELAKUKAN PAIRING PERANGKAT SELULER & CANON MINI PRINTER

## Android Pairing

1. Hidupkan printer dengan menekan dan menahan tombol Power sampai cahaya indikator LED menyala.
2. Buka "Settings" (Pengaturan) perangkat seluler untuk mengaktifkan Bluetooth dan pasang ini dengan printer.



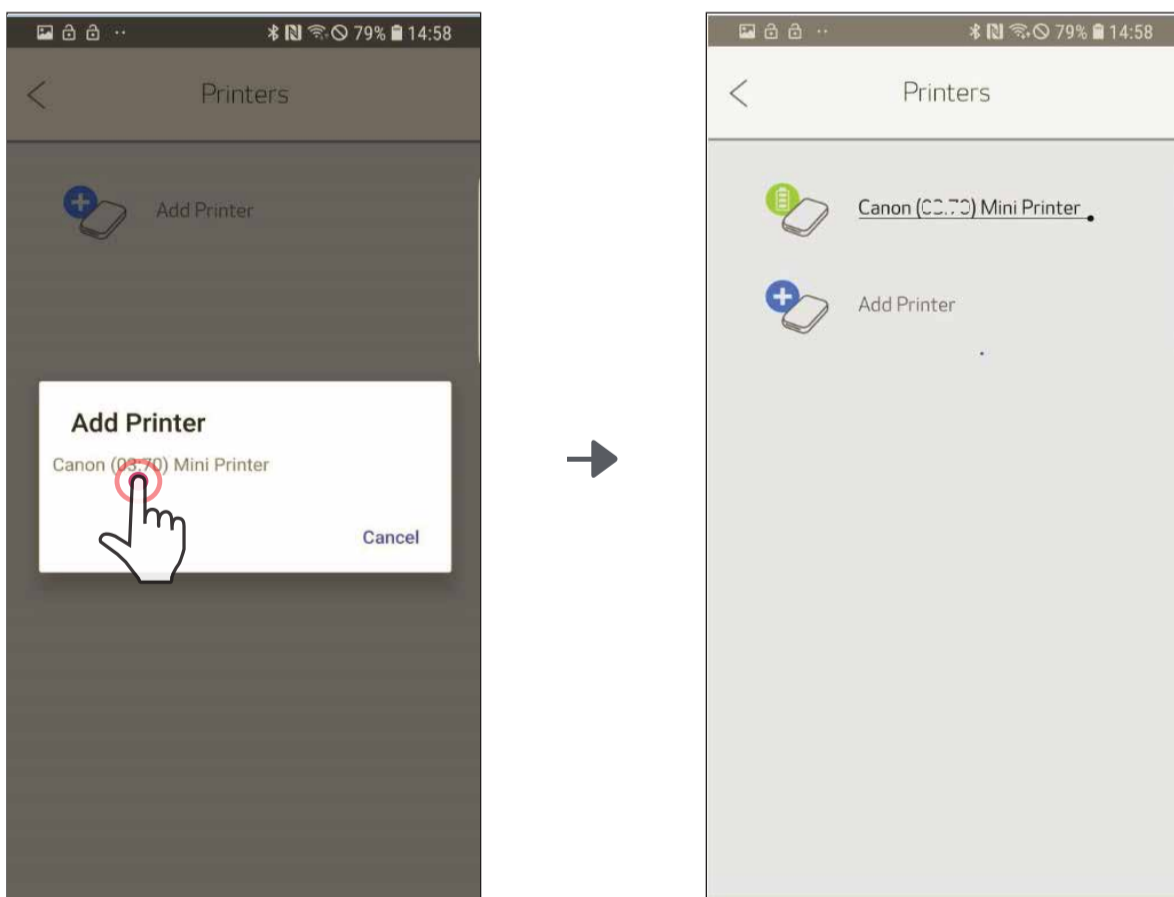
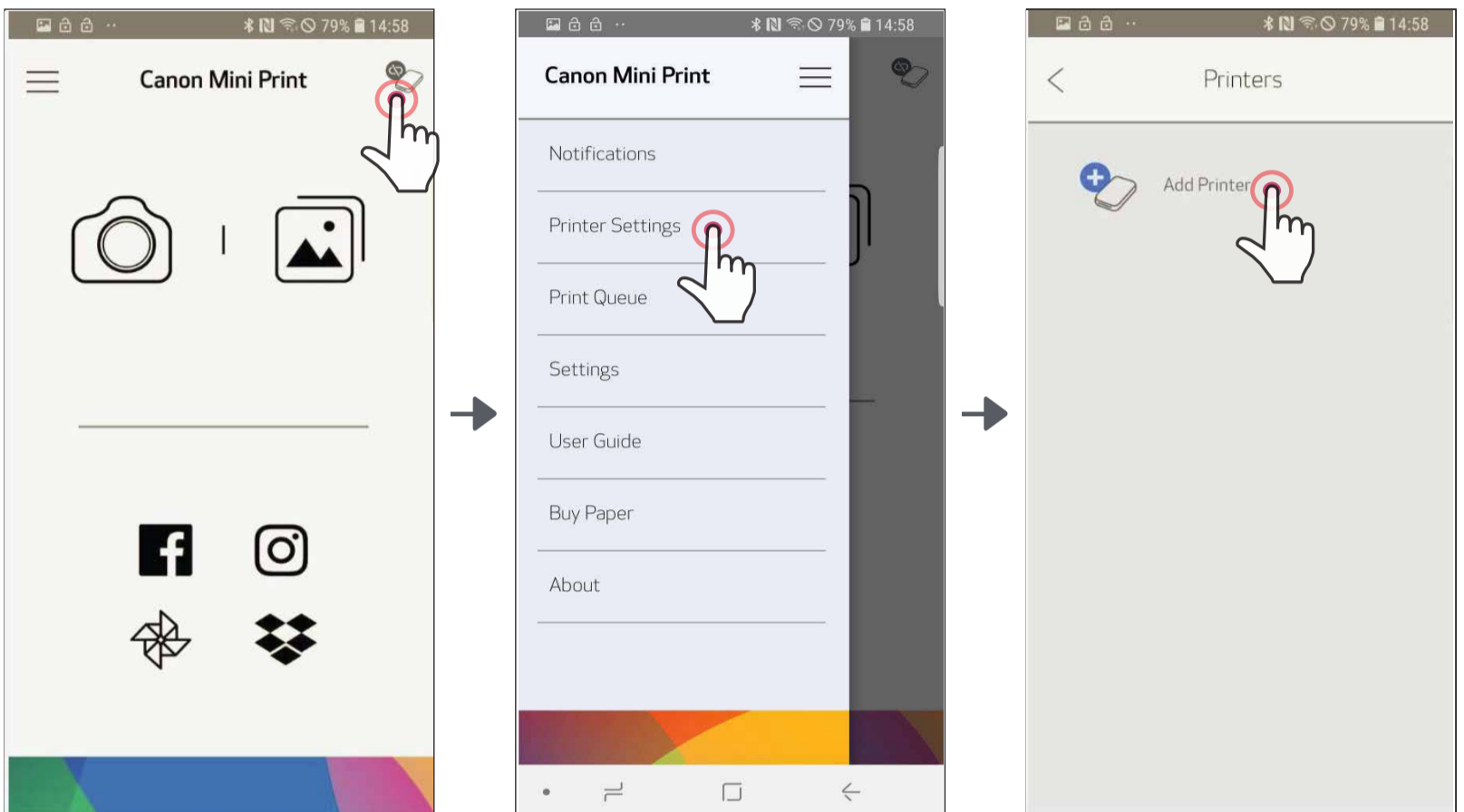
3. OPSI A - Tambahkan printer ke aplikasi. Ketuk pada ikon di kanan atas dan pilih printer Anda. Ikon akan berubah untuk mengindikasikan level baterai apabila terhubung.



— ATAU —

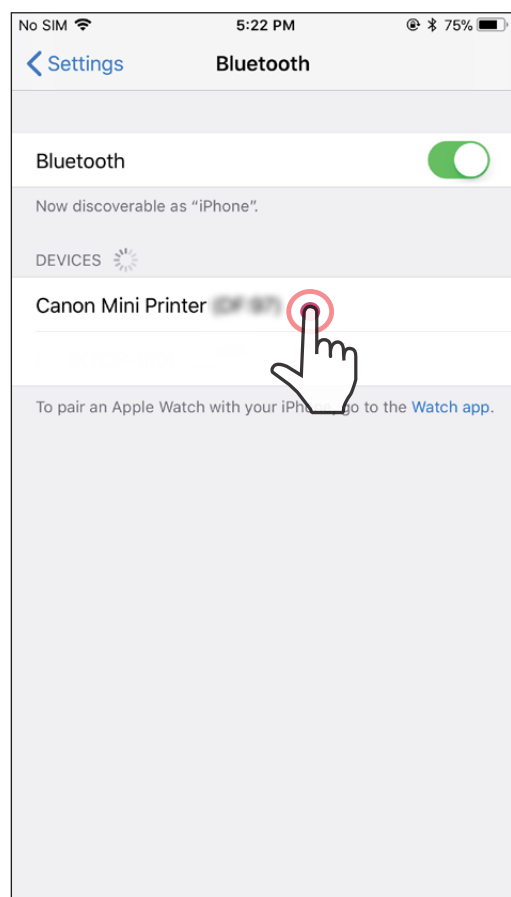
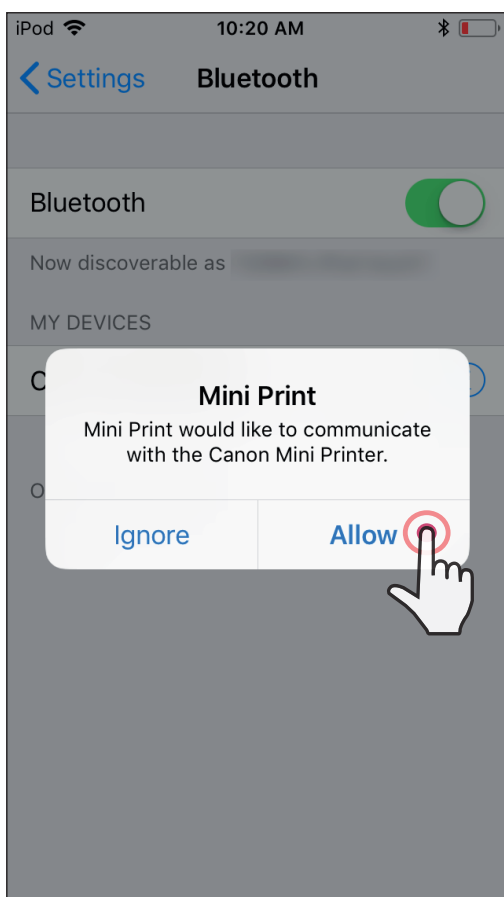
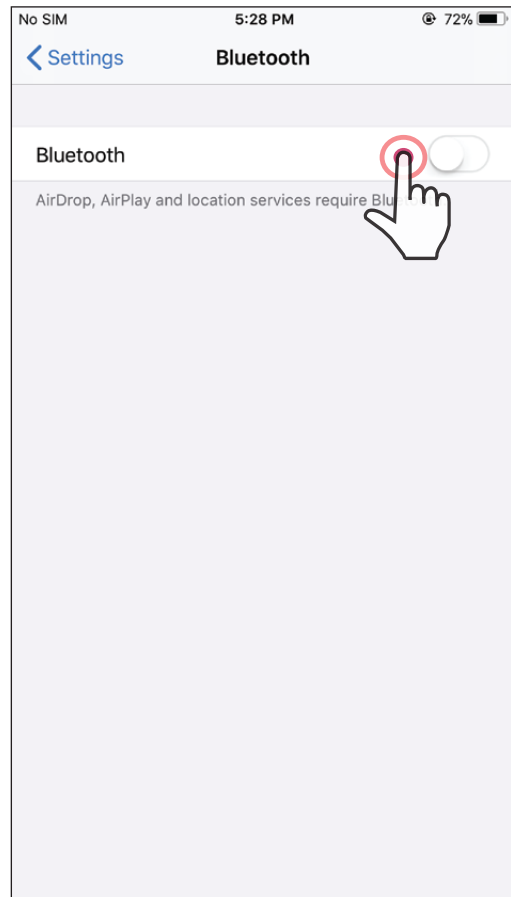
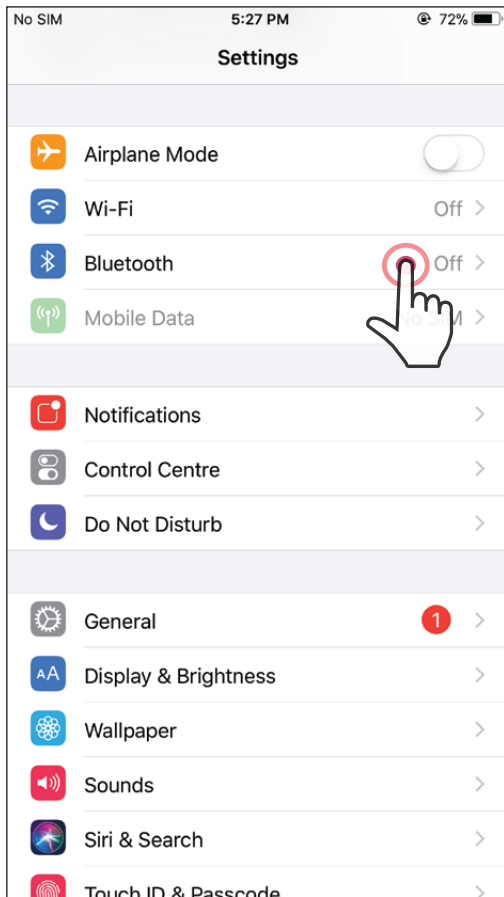
- ③ OPSI B - Tambahkan printer ke aplikasi. Masuk ke "Printer Settings" (Pengaturan Printer) di menu utama, ketuk "Add Printer" (Tambah Printer) dan pilih printer Anda.

Printer Anda akan muncul dalam daftar "Printers" dan ikon akan berubah untuk mengindikasikan level baterai apabila terhubung.

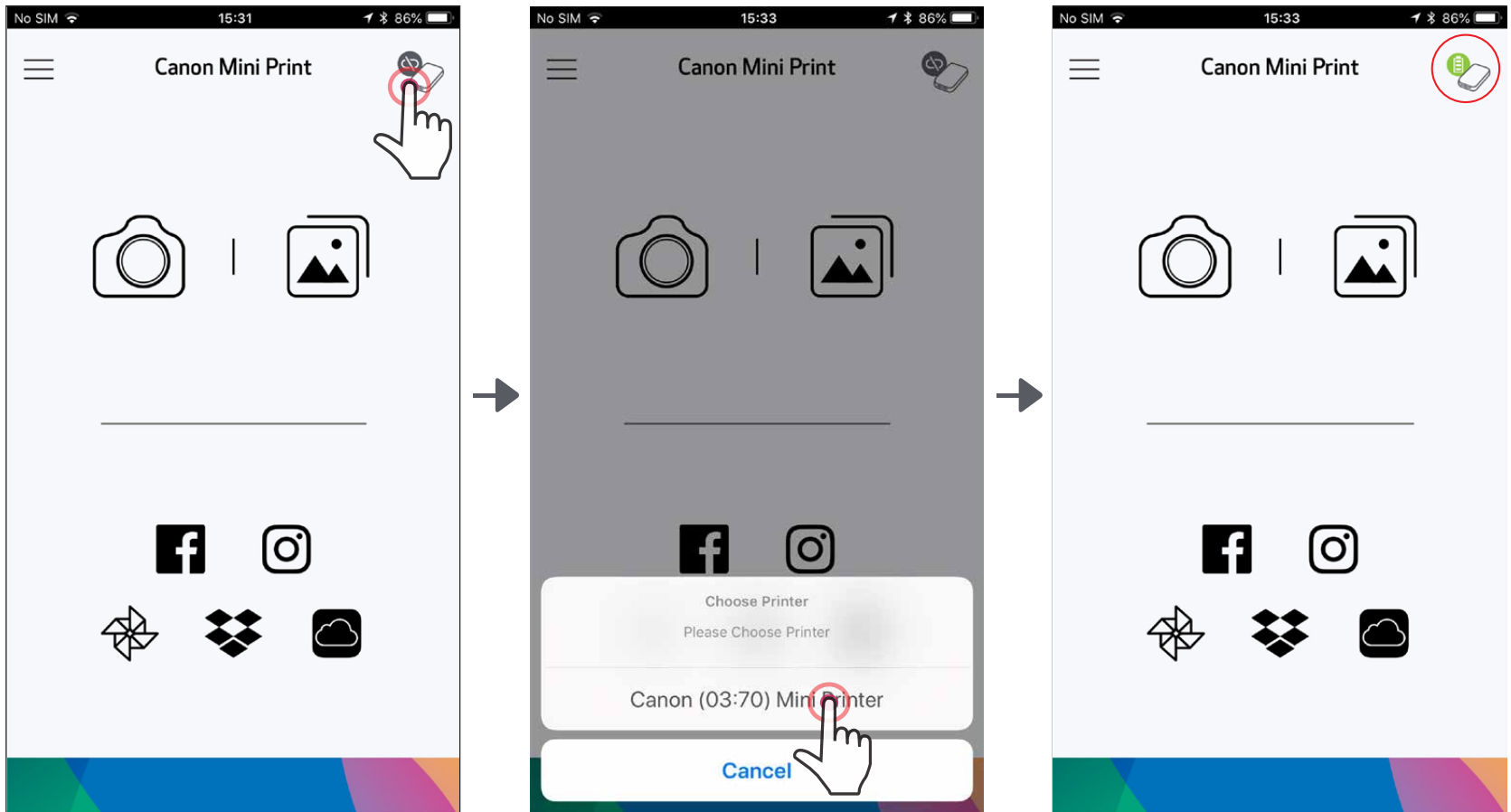


# iOS Pairing

- 1 Hidupkan printer dengan menekan dan menahan tombol Power sampai cahaya indikator LED menyala.
- 2 Buka "Settings" (Pengaturan) perangkat seluler untuk mengaktifkan Bluetooth dan pasang ini dengan printer.

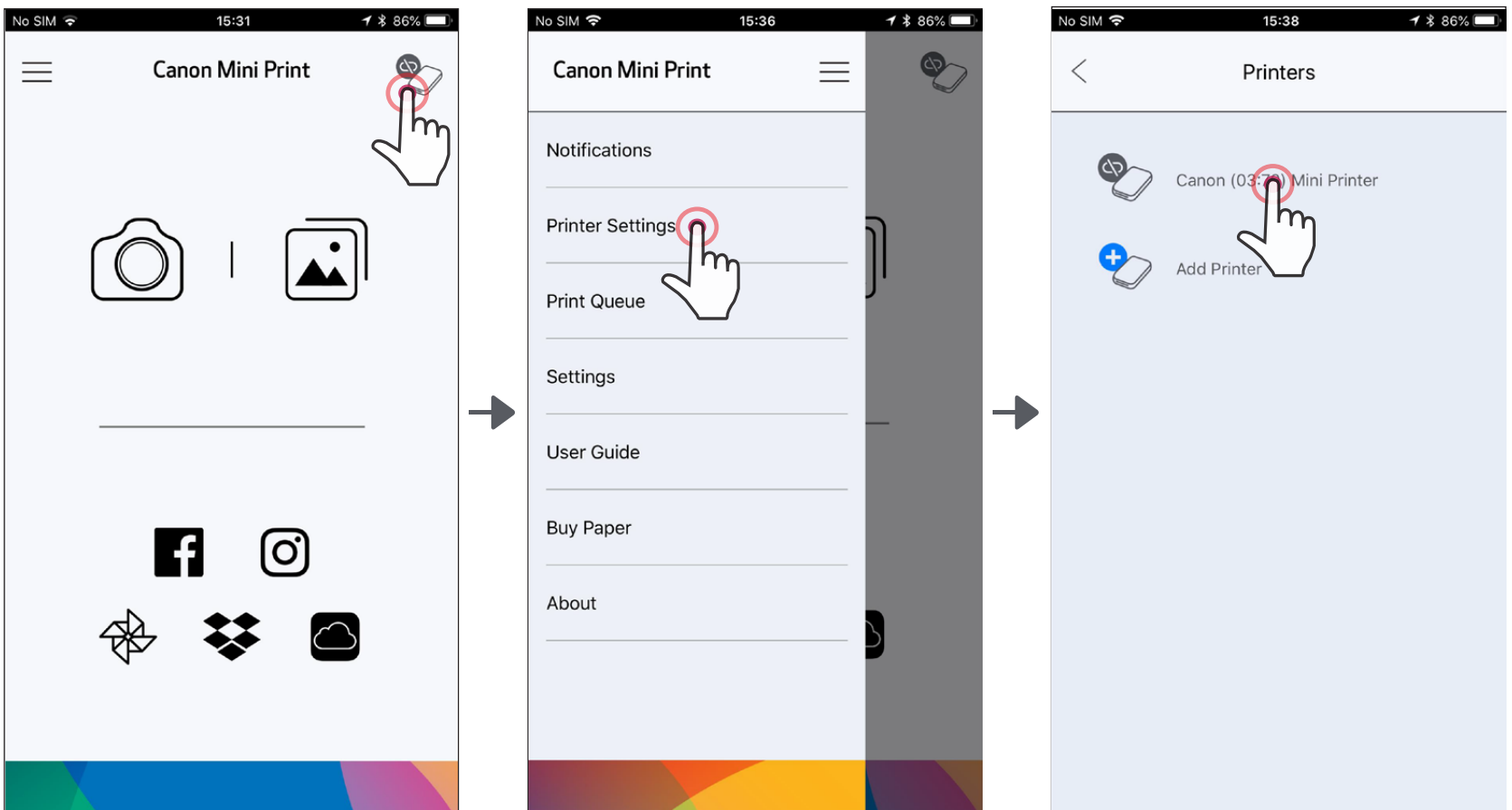


- ③ OPSI A - Tambahkan printer ke aplikasi. Ketuk pada ikon di kanan atas dan pilih printer Anda.  
Ikon akan berubah untuk mengindikasikan level baterai apabila terhubung.



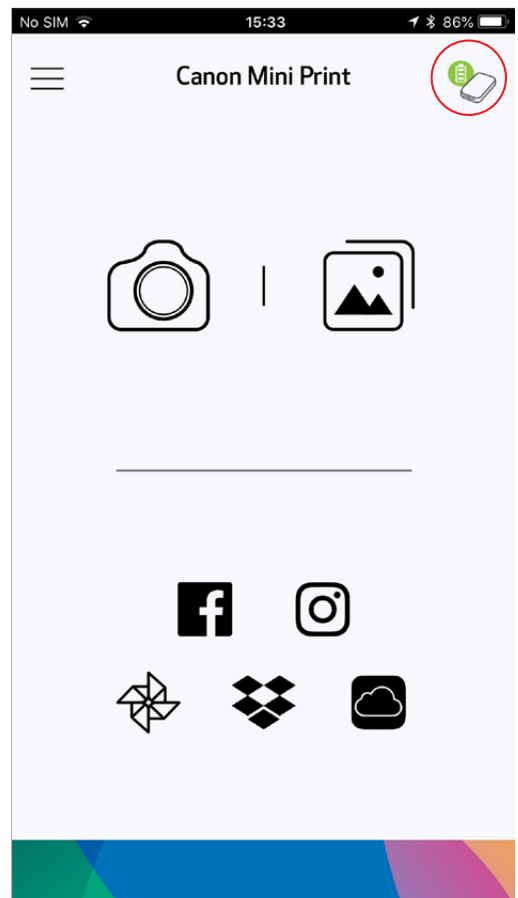
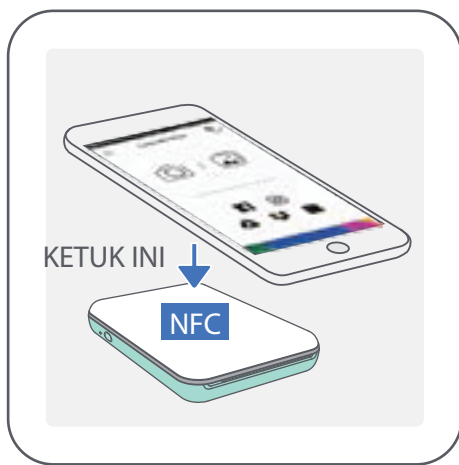
— ATAU —

- ③ OPSI B - Tambahkan printer ke aplikasi. Masuk ke "Printer Settings" (Pengaturan Printer) di menu utama, ketuk "Add Printer" (Tambah Printer) dan pilih printer Anda.  
Printer Anda akan muncul dalam daftar "Printers" dan ikon akan berubah untuk mengindikasikan level baterai apabila terhubung.



## Android Pairing (dengan NFC)

- 1 Pada perangkat seluler Anda, pastikan bahwa NFC dan Bluetooth diaktifkan.
- 2 Buka aplikasi Canon Mini Print.
- 3 Tempatkan perangkat seluler Anda di atas printer.
- 4 Printer akan secara otomatis memasang dengan perangkat seluler.



### CATATAN

#### Ikon Status Printer (diperlihatkan dalam Aplikasi)



Tambah printer baru



Printer tidak terhubung



Printer terhubung (status baterai diperlihatkan)

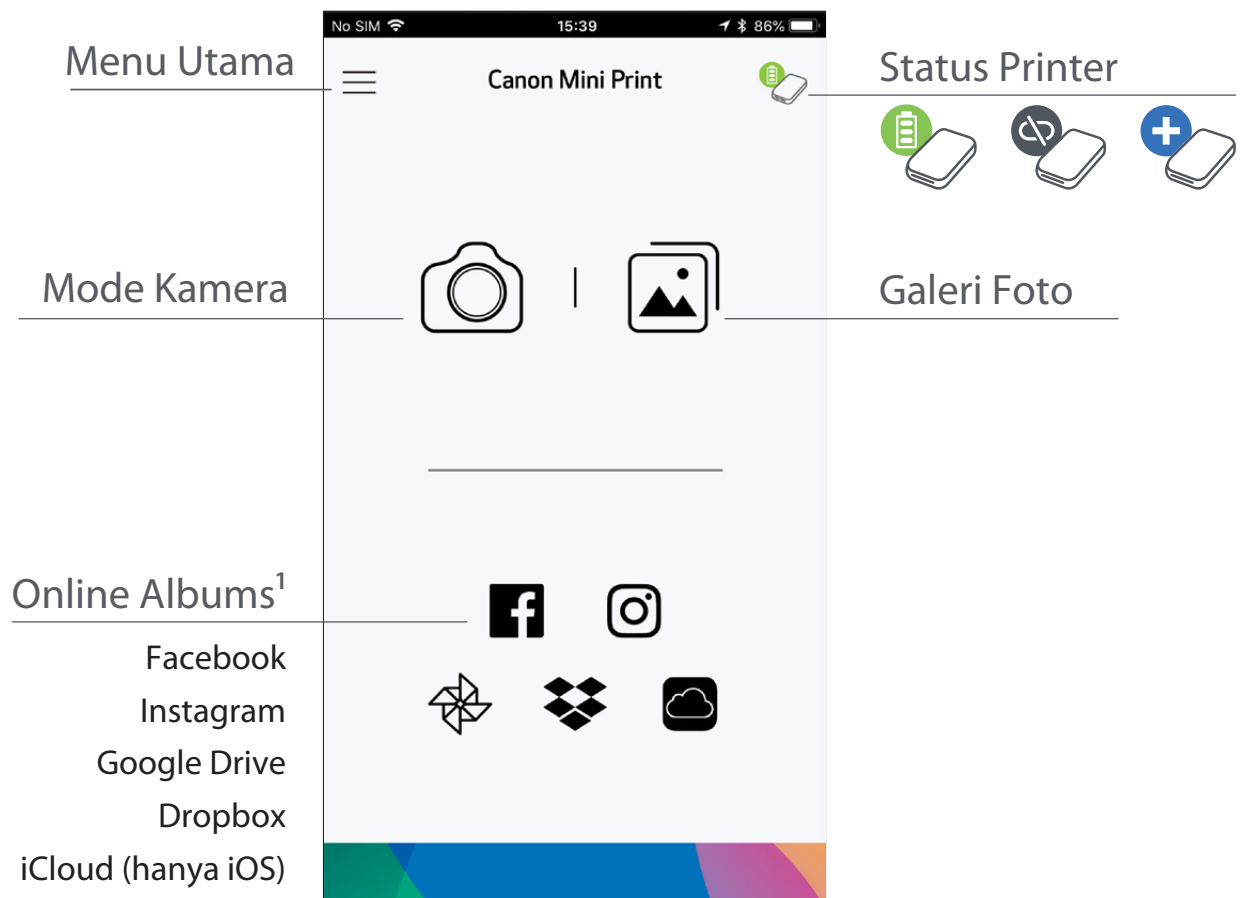
#### Mengenai Pairing

- Satu printer hanya bisa dipasangkan dengan satu perangkat iOS/Android.
- Satu perangkat iOS/Android bisa dihubungkan ke beberapa printer. Untuk memasang printer tambahan, masuk ke Printer Settings (Pengaturan Printer) di Main Menu (Menu Utama) dan ketuk "Tambah" (Tambah Printer)
- Cari dan pasang printer bernama "Canon Mini Printer (xx:xx)". Cocokkan 4 digit terakhir MACnumber (xx:xx) pada label di dalam printer.
- Pencarian Bluetooth dan transfer dapat gagal, tergantung pada lingkungannya. Periksa kondisi Bluetooth pada perangkat seluler Anda, dan coba lagi.

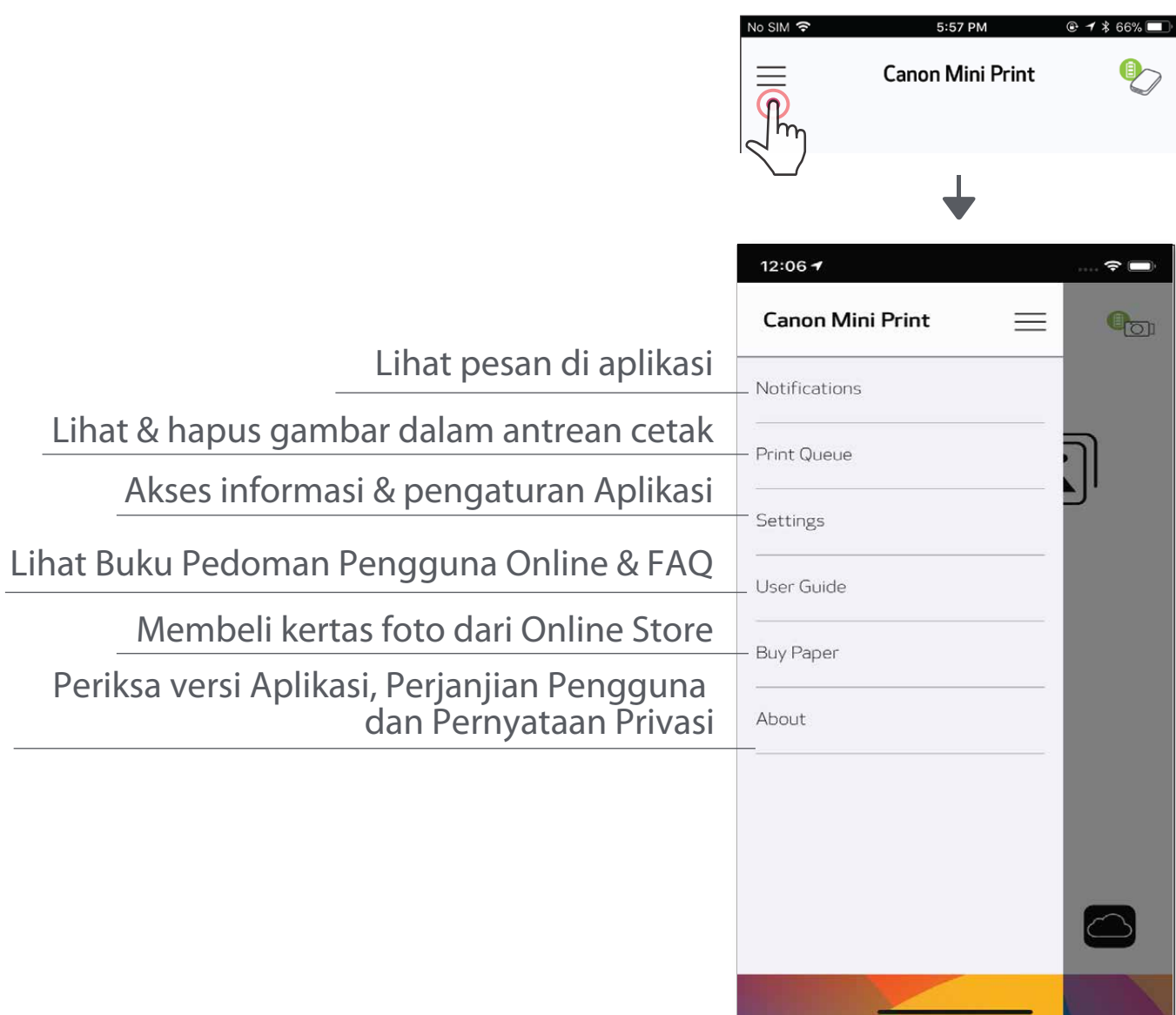


# ANTARMUKA PENGGUNA

## LAYAR BERANDA



## MAIN MENU





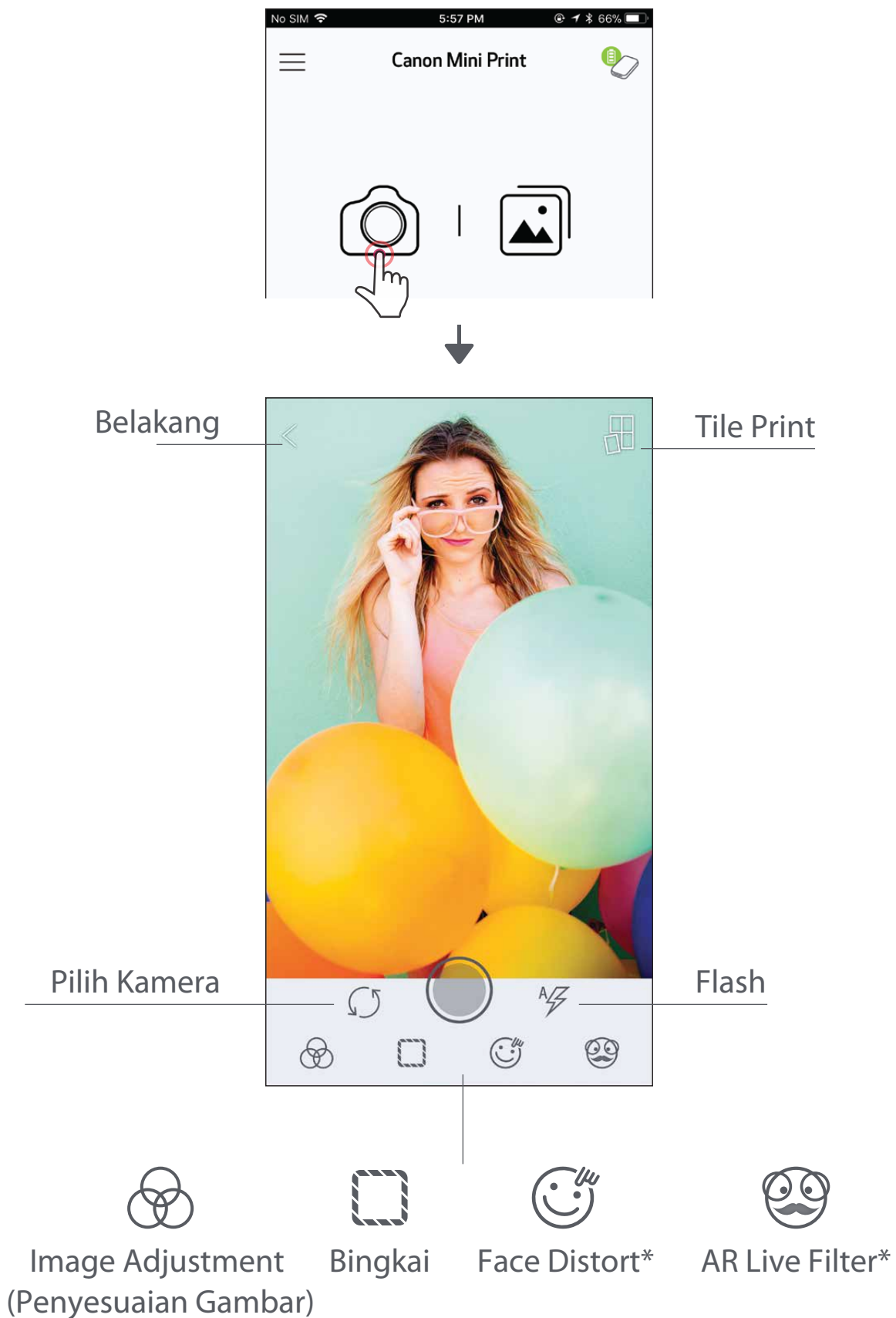
Pengalaman Aplikasi, fitur, dan Online Albums yang tersedia dapat bervariasi, tergantung pada perangkat dan wilayah Anda.

1) Diperlukan Koneksi Internet. Memerlukan akun media sosial atau akun Cloud aktif untuk menggunakan.





## MODE KAMERA

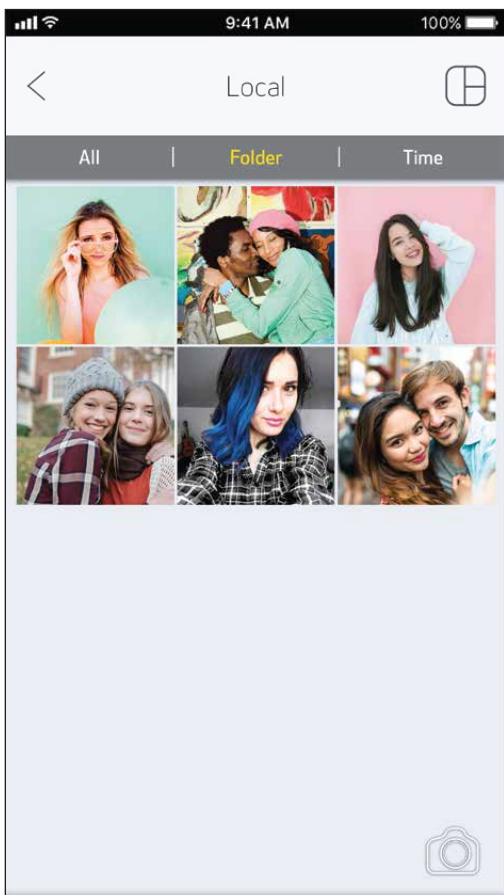
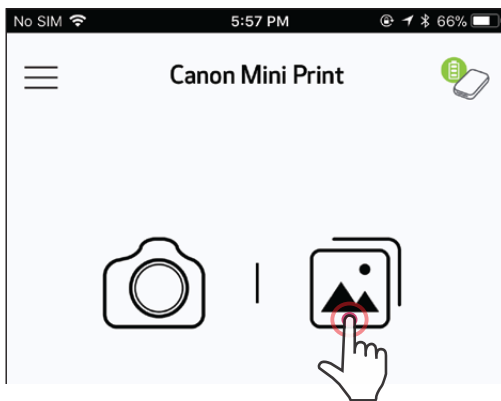
- 1 Pada Layar Beranda, ketuk [  ] untuk mengambil foto. (Opsional, ketuk pada ikon di bawah untuk mengambil foto dengan efek.)
- 2 Setelah Anda mengambil foto, Anda dapat Print, Edit, Share, atau Save (Cetak, Sunting, Berbagi, Simpan).
- 3 Untuk mencetak, ketuk [  ].



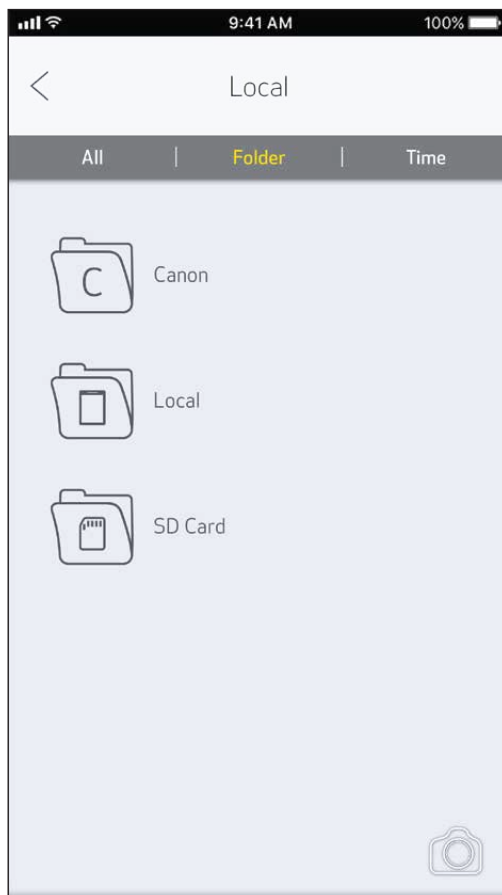
# GALERI FOTO

Di Galeri Foto, Anda bisa meramban foto dalam tampilan galeri, menurut folder, atau menurut kalender.

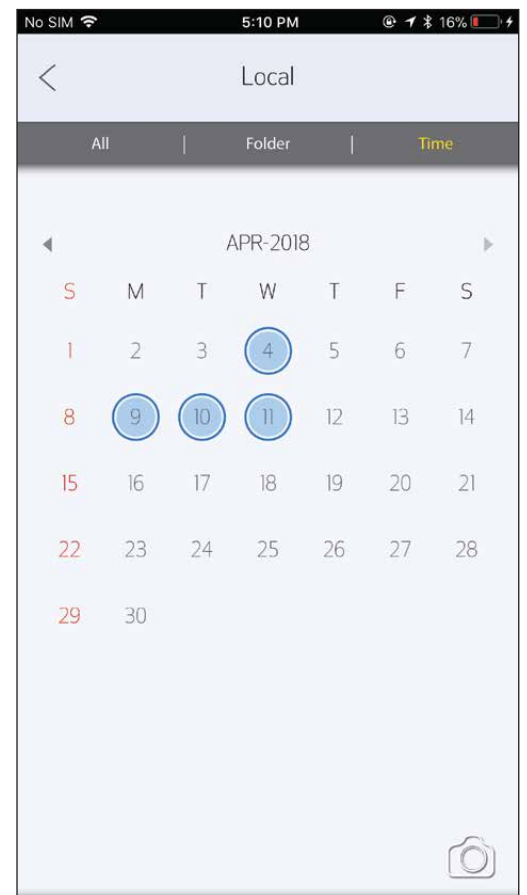
- 1 Pada Layar Beranda, ketuk [  ] untuk melihat Galeri Foto.
- 2 Setelah Anda memilih foto, Anda dapat Print, Edit, Share, atau Save (Cetak, Sunting, Berbagi, Simpan).
- 3 Untuk mencetak, ketuk [  ].



Semua Foto - Galeri



Tampilan Folder



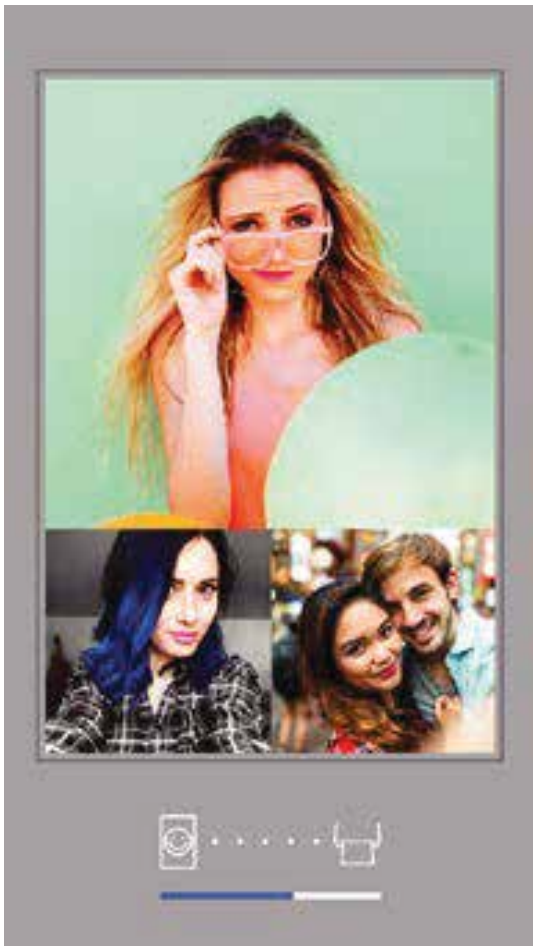
Tampilan Kalender

## MENCETAK FOTO

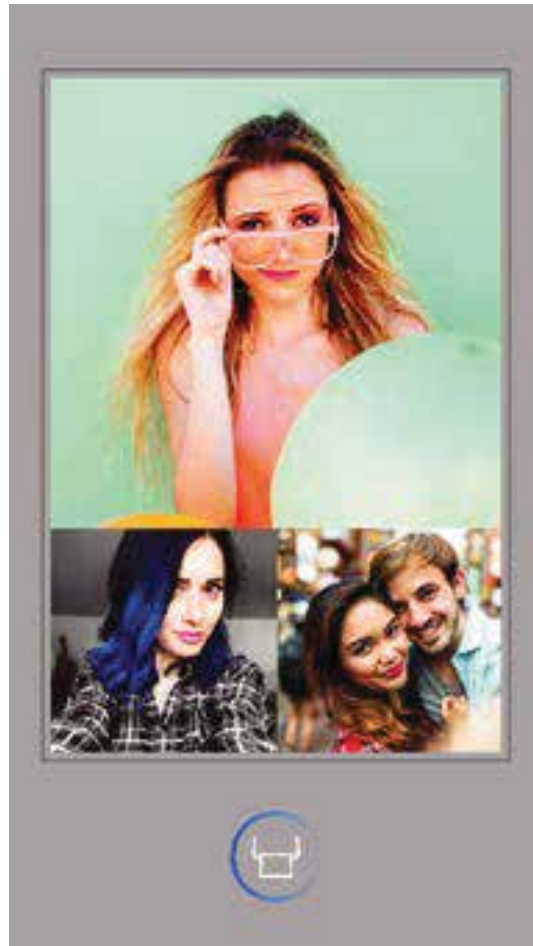


- 1 Setelah Anda siap, ketuk [  ] untuk mencetak foto Anda. Pastikan bahwa printer hidup dan berpasangan/terhubung.
- 2 Layar progres akan muncul untuk memperlihatkan bahwa gambar Anda sedang Dikirim ke Printer dan Mencetak. Lampu LED Daya akan berpendar putih, jangan keluar atau menutup aplikasi sampai cetakan Anda selesai.

Catatan mengenai Print Queue (Antrean Cetak): Gambar Anda akan disimpan dalam Print Queue jika printer Anda tidak menyala dan terhubung sewaktu Anda mengirim cetakan. Untuk melepaskan cetakan, hidupkan saja printer Anda dan hubungkan kembali, dan Anda akan ditanya, apakah Anda ingin mencetak gambar dalam antrean Anda. Untuk melihat atau menghapus gambar dalam antrean, masuk ke Main Menu > Print Queue.



Mengirim ke Printer



Mencetak



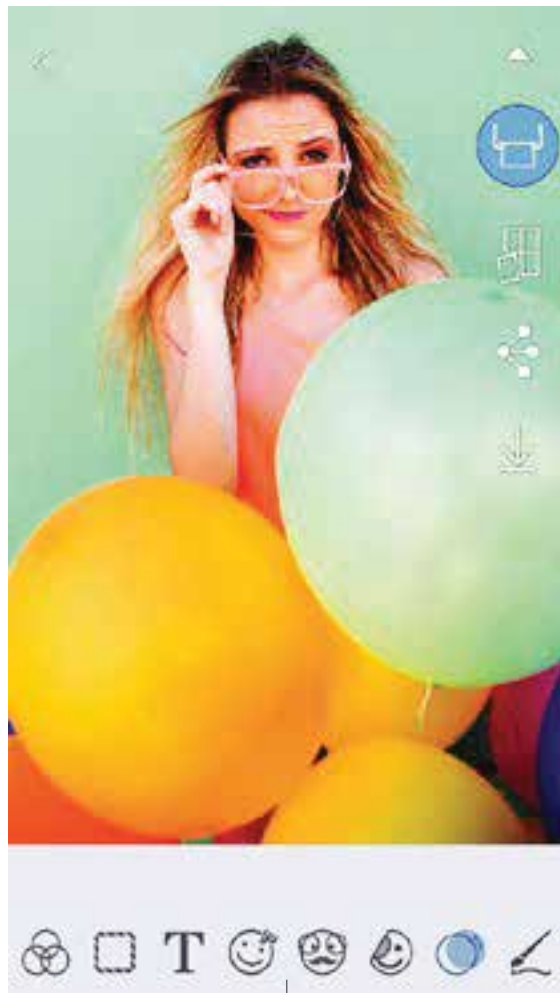
### CATATAN

- Gambar cetakan dapat berbeda dari gambar asli karena "screen technology" (teknologi layar) yang digunakan untuk menampilkan warna pada perangkat seluler berbeda dari "print technology" (teknologi cetak) yang digunakan untuk mencetak warna pada kertas (pencetakan transfer thermal).
- Jangan menarik kertas keluar secara paksa selama mencetak atau kertas macet.
- Jangan membuka penutup atas selama mencetak. Ini dapat memengaruhi kualitas cetak.
- Jika printer bergetar atau bergoyang, kualitas cetakan foto dapat terpengaruh.

# MENYUNTING FOTO

Anda dapat menyesuaikan gambar dengan menyunting, seperti menggunakan filter, stiker, teks, dan lainnya.

- 1 Ketuk ikon pada bilah bawah layar Anda
- 2 Sesuaikan sekehendak Anda!
- 3 Jangan lupa untuk melakukan Save (Simpan), Share (Berbagi), atau Mencetak perubahan Anda sebelum keluar dari layar.



  
Penyesuaian  
Gambar

  
Bingkai

  
Teks

  
Face Distort\*


  
Filter AR\*

  
Stiker

  
Filter Gambar


  
Menggambar

  
Kecerahan

  
Kontras

  
Saturasi

  
RGB

  
Flip  
(vertikal)



  
Flip  
(horizontal)

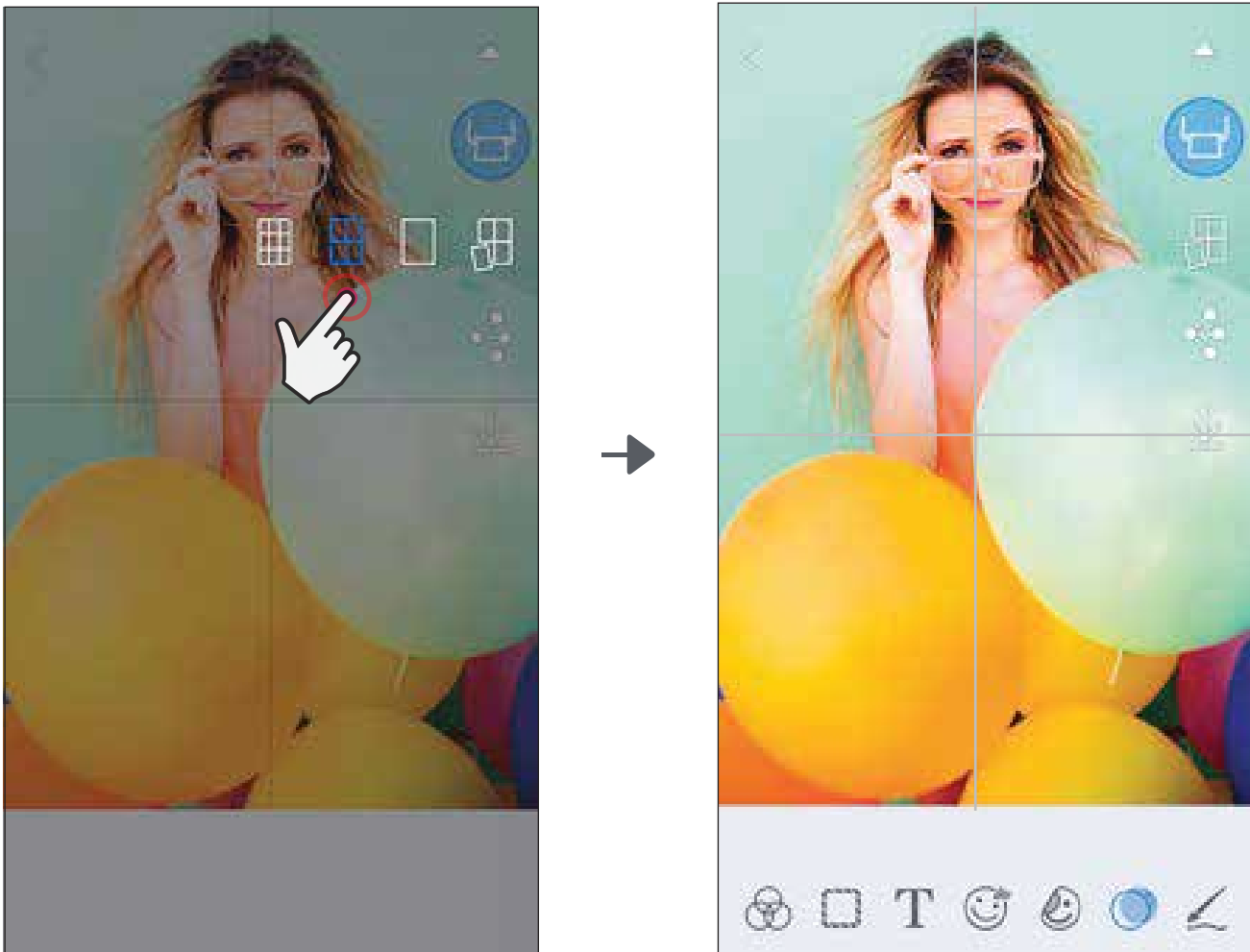
  
Rotasi

\* Pendeteksian wajah dalam gambar, diperlukan

## MENGGUNAKAN TILE PRINT

Gunakan fungsi Tile Print untuk mencetak foto tunggal pada beberapa lembar supaya Anda dapat menciptakan cetakan tile yang lebih besar.



- 1 Setelah Anda siap untuk mencetak, ketuk [  ] dan ketuk pilihan tile cetak 2 x 2 atau 3 x 3. (Garis-garis akan muncul untuk memperlihatkan bagaimana gambar Anda akan terpotong.)
- 2 Ketuk [  ] untuk mencetak tile Anda, kemudian satukan semuanya untuk menciptakan cetakan tile yang lebih besar.

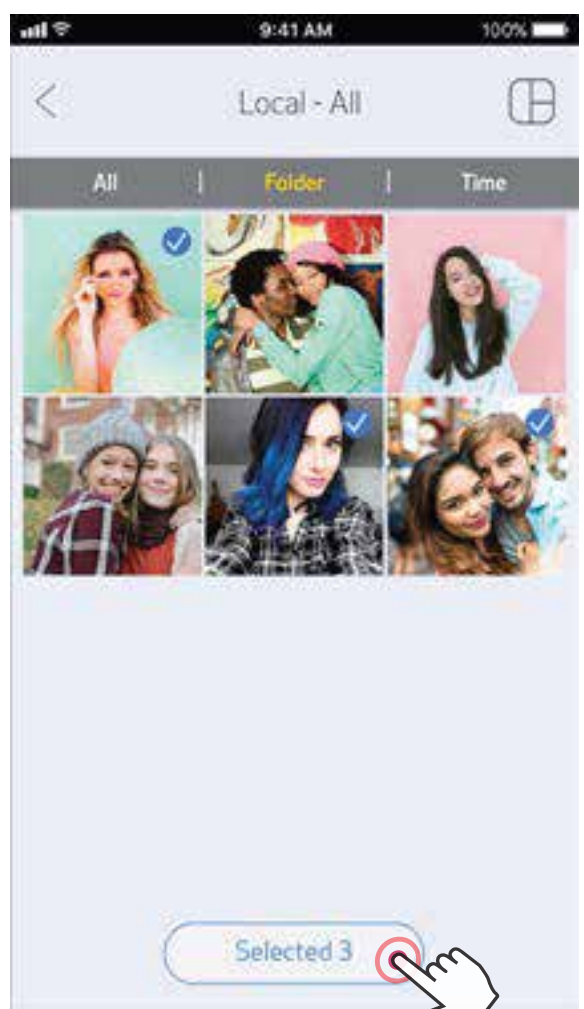
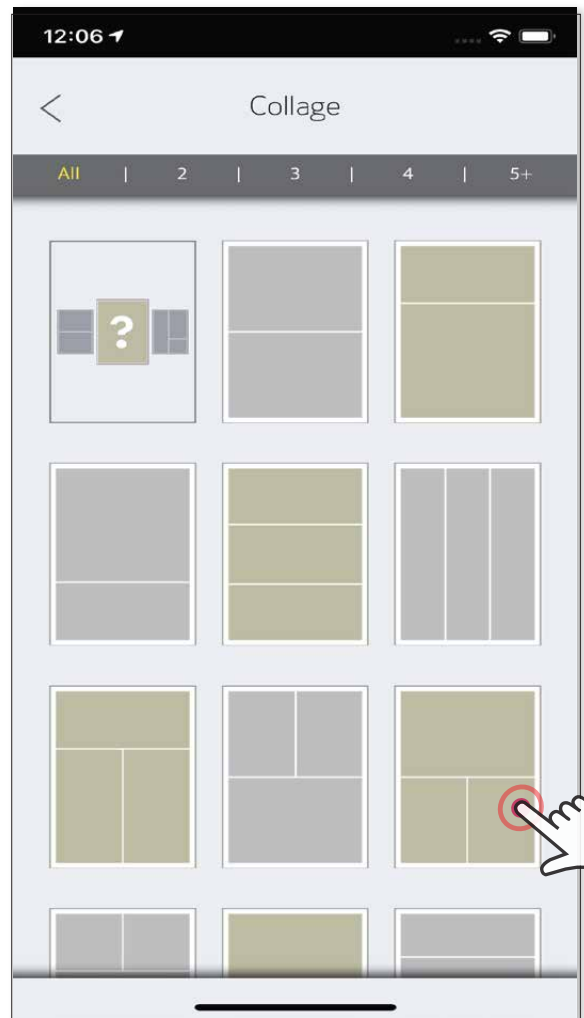
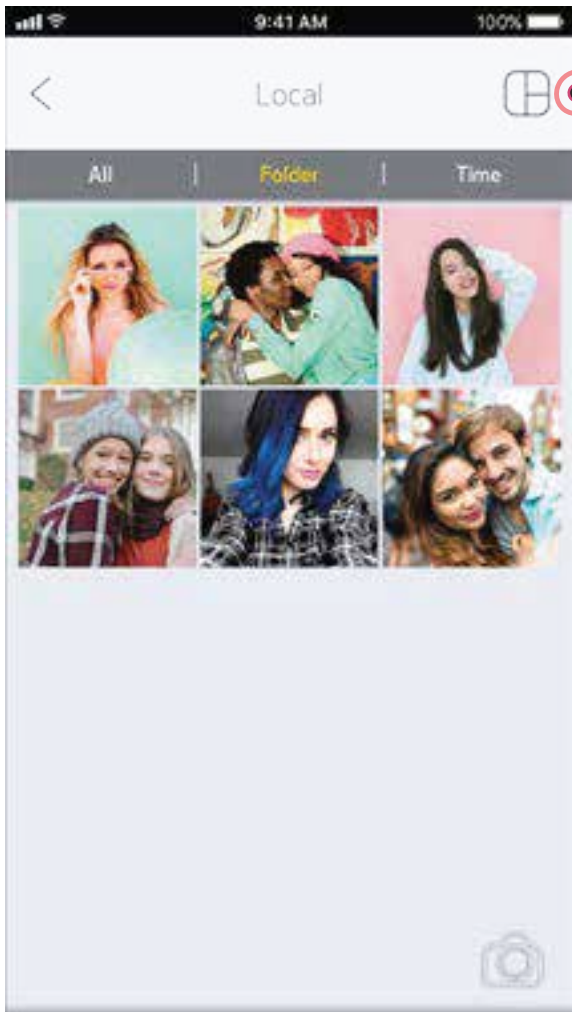


Merek Dagang SMART SHEET, ZINK Technology dan ZINK dimiliki oleh ZINK Holdings LLC. Digunakan berdasarkan lisensi. Apple, logo Apple, iPad, iPad Air, iPad Pro, dan iPhone adalah merek dagang dari Apple Inc., terdaftar di Amerika Serikat dan negara lain. App Store adalah merek layanan dari Apple Inc. iOS adalah merek dagang atau merek dagang terdaftar dari Cisco di Amerika Serikat dan negara lain, dan digunakan berdasarkan lisensi. Android, Google Play dan logo Google Play adalah merek dagang dari Google LLC. Bluetooth adalah merek dagang terdaftar dari Bluetooth SIG. Wi-Fi adalah merek dagang terdaftar dari Wi-Fi Alliance. Semua nama produk pihak ketiga lainnya, nama merek dan logo adalah merek dagang dari masing-masing pemiliknya.

# Menggunakan COLLAGE PRINT


Gunakan fungsi Collage untuk mencetak hingga 4 foto pada satu lembar 2x3.

- 1 Buka foto Anda di Galeri Foto atau dari Online Albums
- 2 Ketuk [  ] untuk melihat pilihan template collage dan pilih satu yang Anda ingin gunakan (Anda bisa memilih dari 2, 3, atau 4 foto dalam sebuah template)
- 3 Centang nomor foto yang diperlukan untuk template dan ketuk "Select" (Pilih)
- 4 Sesuaikan gambar di collage Anda sesuka Anda, kemudian ketuk [  ] atau share/save (berbagi/simpan).



# BERBAGI FOTO

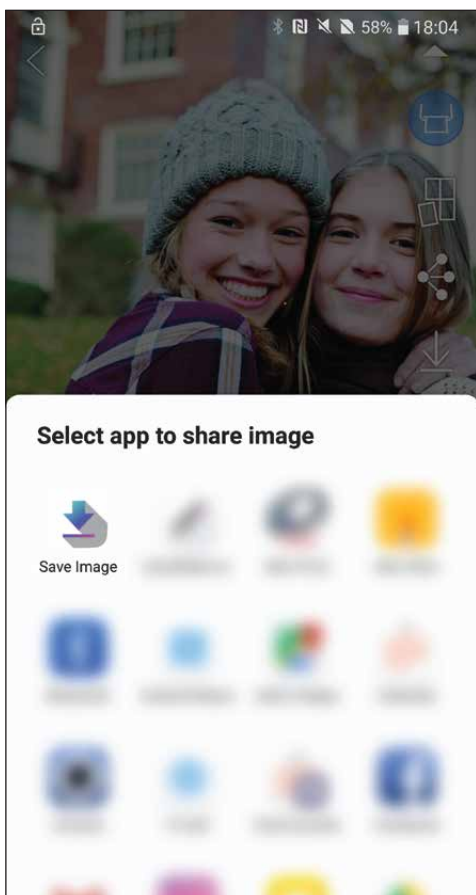
Anda dapat dengan mudah berbagi atau menyimpan gambar Anda dan menyuntingnya.

- 1 Setelah Anda siap, ketuk [  ] untuk membuka opsi pada perangkat Anda
- 2 Berbagi dengan aplikasi terdaftar, atau simpan ke penyimpanan foto perangkat Anda.





Android

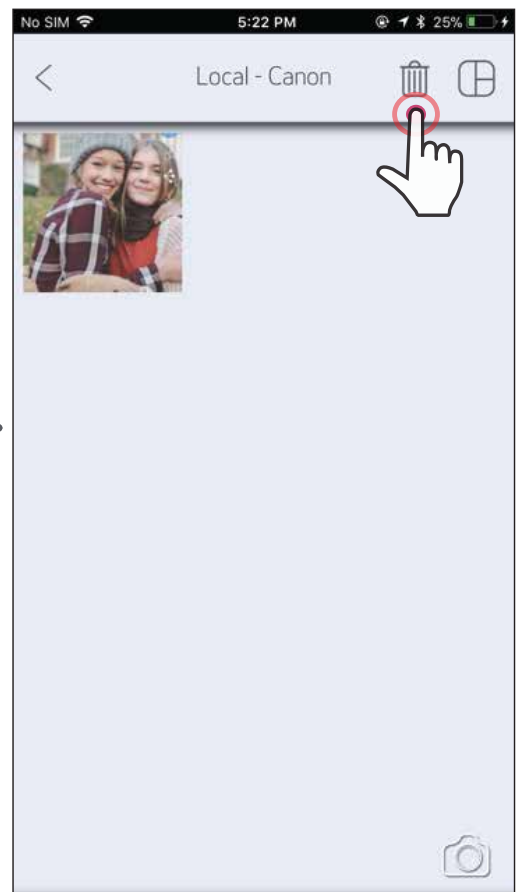
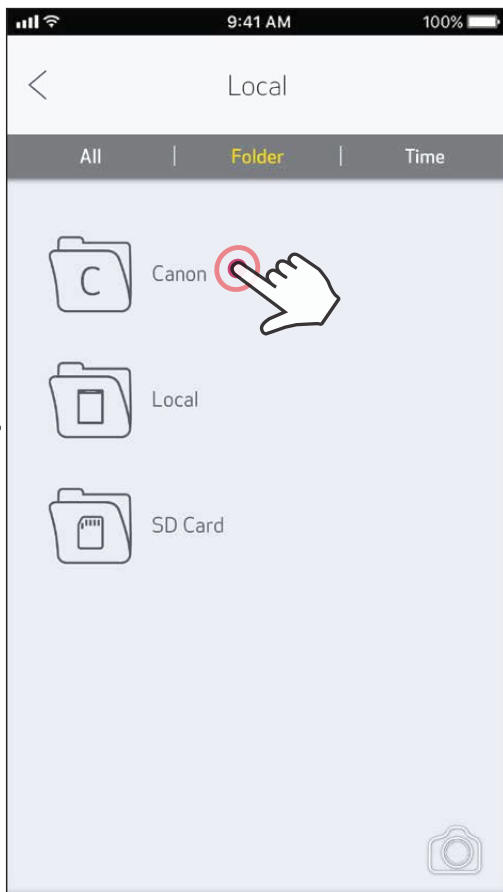
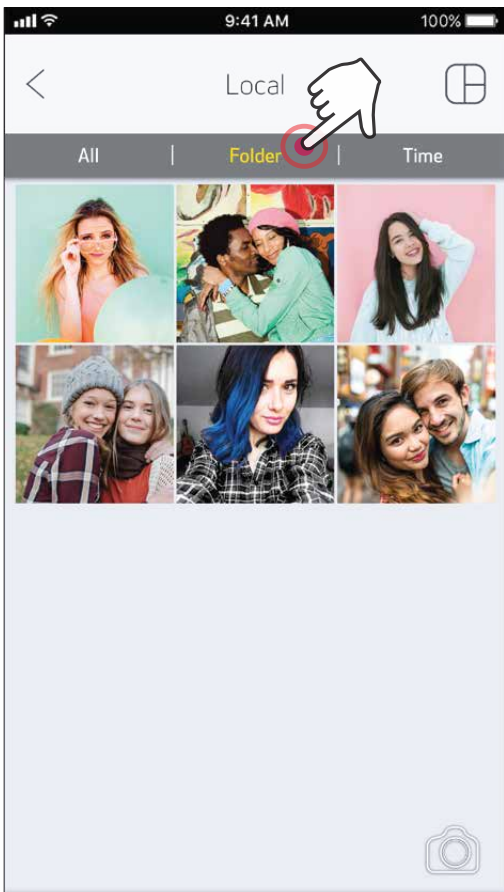
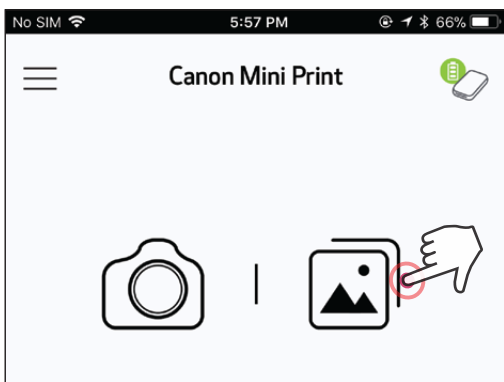
iOS




## SIMPAN FOTO

Anda dapat dengan mudah menyimpan gambar Anda ke folder Canon dalam aplikasi.

- 1 Setelah Anda siap, ketuk [  ] akan menyimpan gambar Anda.
- 2 Untuk melihat gambar simpanan Anda, ketuk [  ], kemudian ketuk "Folder", kemudian "Local - Canon"



- 1 Untuk menghapus foto dari Canon Folder dalam aplikasi, ketuk [  ] untuk melihat Galeri Foto.
- 2 Ketuk "Folder", kemudian "Local - Canon"
- 3 Ketuk tong sampah, kemudian pilih foto yang ingin Anda hapus selamanya.

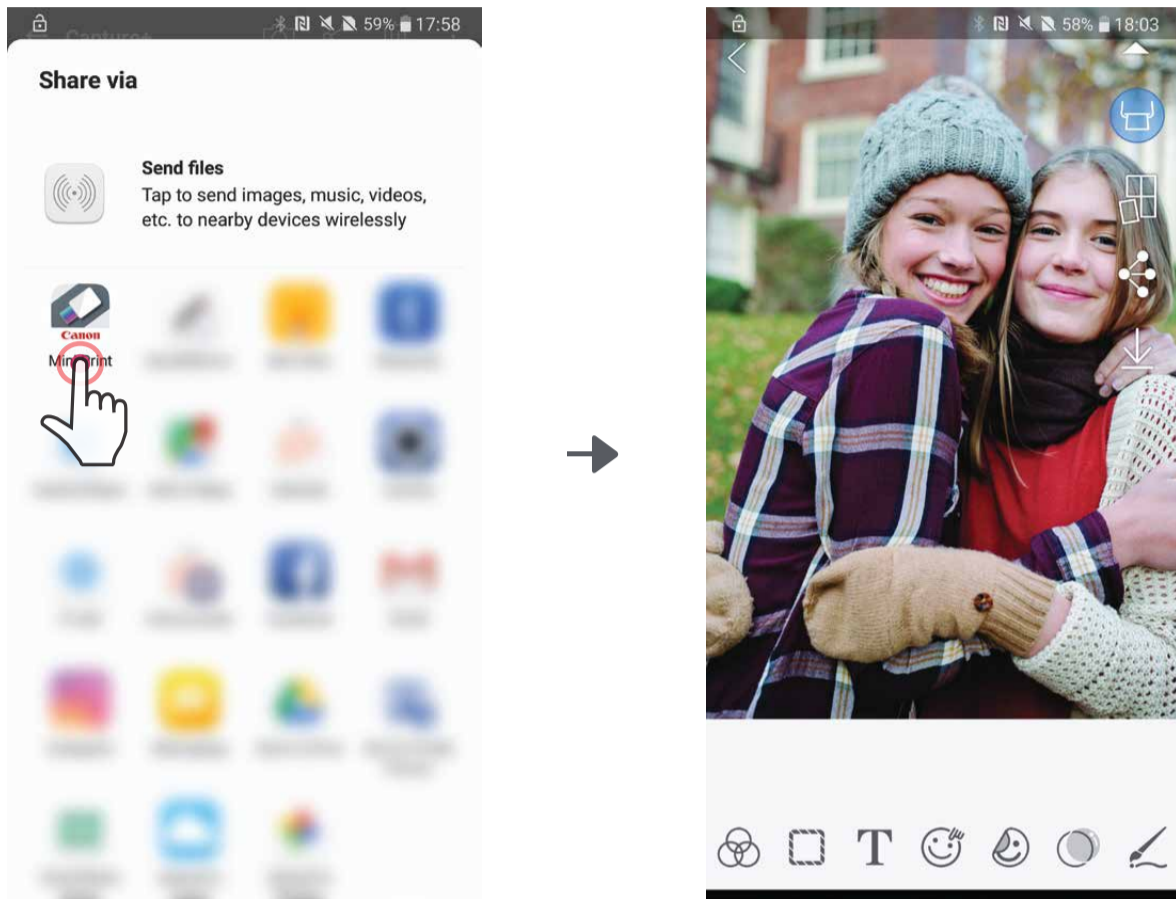


# SEND TO MINI PRINT

Mengirim foto di galeri foto perangkat Anda atau gulung kamera ke aplikasi Canon Mini Print.

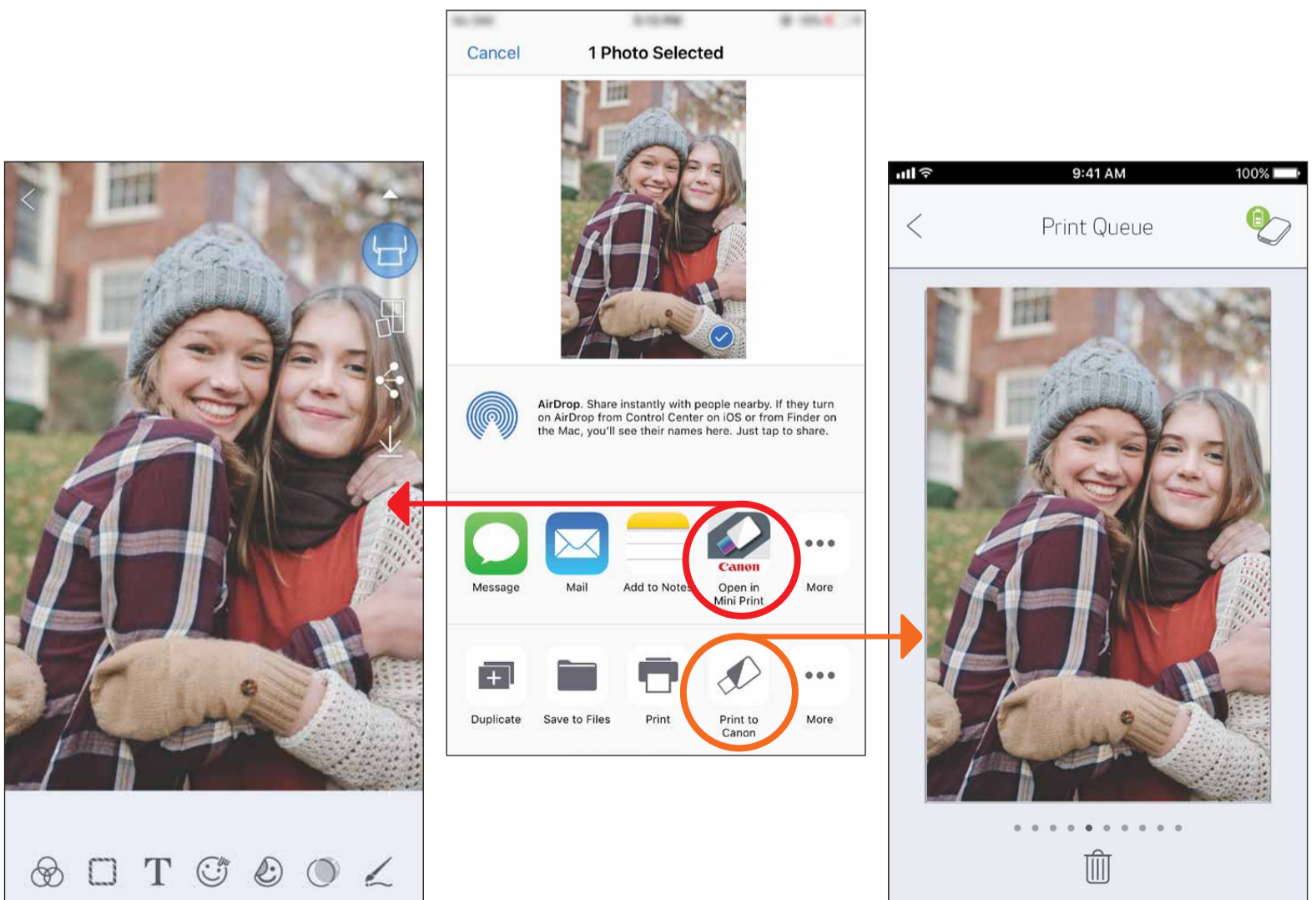
## Untuk Android

- 1 Temukan foto di Galeri perangkat Anda dan ketuk tombol share (berbagi)
- 2 Ketuk Ikon Mini Print untuk mengirim foto ke aplikasi supaya Anda bisa menyunting dan mencetaknya.



## Untuk iOS

- 1 Temukan foto di Galeri perangkat Anda dan ketuk tombol share (berbagi)
- 2 OPSI A - Ketuk "Open in Mini Print" (Buka di Mini Print) untuk mengirim foto ke layar penyuntingan aplikasi di mana Anda bisa menyunting dan mencetak.
- 3 OPSI B - Ketuk "Print to Canon" (Cetak ke Canon) untuk mengirim foto secara langsung ke antrean cetak.



Layar Penyuntingan

Antrean Cetak

# SPESIFIKASI

Sumber Daya	Baterai isi ulang internal 500 mAh Li-Polymer 7.4 V	
Kecepatan Pengisian	Kira-kira 90 menit (Isi Penuh)	
Dimensi	118,3 mm (P) x 82,4 mm (L) x 18,7 mm (T)	
Weight	160 g	
Konektivitas	Bluetooth 4.0	
Kompatibel dengan OS	iOS 9.0 atau yang lebih tinggi & Android 4.4 atau yang lebih tinggi	
Print Technology	ZINK™	
Resolusi Cetak	314 x 400 dpi (dots per inci)	
Pencetakan Tanpa Pinggiran	Ya	
Kertas yang Kompatibel	Kertas Foto Canon ZINK™: ZP-2030-20 (20 lembar) ZP-2030-50 (50 lembar) 2" x 3" / Kupas dan lekat belakang / Bebas corengan / Kedap air & tahan robek	
Kapasitas Kertas	Hingga 10 lembar kertas foto ZINK™ + 1 SMART SHEET™	
Memory	512Mb	
Lingkungan Parameter	<ul style="list-style-type: none"><li>• Pengoperasian, Pengisian, dan Suhu Penyimpanan Printer yang Direkomendasikan: 15° hingga 32° C</li><li>• Pengoperasian, Pengisian, Pengisian, dan Kelembapan Penyimpanan Printer yang Direkomendasikan: 40-55% RH</li><li>• Suhu Operasi: 5° hingga 40°C</li><li>• Kelembapan Pengoperasian: &lt;70% RH</li></ul>	
Mati Otomatis	None / 3 minutes / 5 minutes / 10 minutes (dapat dipilih di aplikasi)	
Adaptor Daya	Arus keluaran: 1A (min)	Voltase: 5V

\* Dapat berubah tanpa pemberitahuan.

## RMN: PP2001

Nomor Identifikasi Model Resmi ditetapkan untuk tujuan identifikasi pengaturan.