

## BS-1200TS

CALCULATOR / CALCULADORA



E-IM-3397

Instruction manual website  
<https://global.canon/calmanual>

### Calculation Examples / Ejemplos de Cálculo

CALCULATION / CÁLCULO	OPERATION / OPERACIÓN	DISPLAY / MOSTRAR
<b>▼ Mixed / Mixta</b>		
140-35+22=127 2x2-3=6 -7x9+9=-63 (2+4)÷3x8.1=16.2		( 0.) ( 127.00) ( 6.00) ( -63.00) ( 16.20)
<b>▼ Power, Fraction / Potencia, Fracción</b>		
3 <sup>4</sup> =81 1/5=0.2 1/(2x3+4)=0.1		( 81.00) ( 0.20) ( 0.10)
<b>▼ Square Root / Raíz Cuadrada</b>		
√3 = 1.73205080756		( 1.73205080756)
<b>▼ Add Mode / Añadir el Modo de</b>		
\$14.90+\$0.35-\$1.45=13.80		( 13.80)
<b>▼ Floating Calculation / Cálculo de Coma Flotante</b>		
8÷3x3.7+9=18.8666666666		( 18.8666666666)
<b>▼ Reciprocal Calculation / Cómputo Recíproco</b>		
1/7=0.14285714285		( 0.143)
<b>▼ Percentage / Porcentaje</b>		
1200x $\frac{12}{100}$ =144 1200x $\frac{15}{100}$ =180 1200+(1200x20%)=1,440 1200-(1200x20%)=960		( 144.00) ( 180.00) ( 1'440.00) ( 960.00)

CALCULATION / CÁLCULO	OPERATION / OPERACIÓN	DISPLAY / MOSTRAR
<b>▼ Memory / Memoria</b>		
3x4= 12 -) 6÷0.2= 30 -18 +) 200 182		( 0.) (M 12.00) (M 30.00) (M -18.) (M 200.00) (M 182.) ( 182.)
<b>▼ Grand Total / Gran Total</b>		
30x40=1,200 50x60=3,000 +) 25x30= 750 4,950 +) 235x35=8,225 13,175		( 0.) (GT 1'200.00) (GT 3'000.00) (GT 750.00) (GT 4'950.) (GT 8'225.00) (GT 13'175.) ( 13'175.)
<b>▼ Tax Calculation / Cálculo de Impuestos</b>		
<b>Tax Rate Set</b> Tax Rate = 5%		( TAX% 5.)
<b>Recall Tax Rate</b>		( TAX% 5.)
<b>Add the Tax Amount</b> Price \$2,000 without tax Selling price with tax? (\$2,100) Tax amount? = (\$100)		( 2'000.) ( TAX+ 2'100.00) ( TAX 100.00)
<b>Deduct Tax Amount</b> Selling price \$3,150 with tax Price without tax? (\$3,000) Tax amount? = (\$150)		( TAX- 3'150.) ( 3'000.00) ( TAX 150.00)
<b>▼ Cost-Sell-Margin Calculation / Cálculo de Costo-Precio-Margen</b>		
<b>Calculating Cost</b> Selling Price : \$1,500 Profit Margin : 30% Cost =? (\$1,050) Margin Value : \$450		( )SELL 1'500.) ( COST 1'050.00) ( 450.00)
<b>Calculating Selling Price</b> Cost : \$2,000 Profit Margin : 20% Selling Price =? (\$2,500) Margin Value : \$500		( COST 2'000.) ( )SELL 2'500.00) ( 500.00)
<b>Calculating Profit Margin</b> Cost : \$1,500 Selling Price : \$2,000 Profit Margin =? (25%) Margin Value : \$500		( COST 1'500.) ( )MARGIN% 25.00) ( 500.00)
<b>▼ Overflow / Desbordarse</b>		
1) 123456789x78900 =9740740652100 (ERROR)		(E 9.74074065210) ( 9.74074065210)
2) 6÷0=0 (ERROR)		(E 0.) ( 0.)

## ENGLISH

### POWER INFORMATION

This calculator has two power sources: battery and solar. The duration of the battery depends on individual usage.

### DECIMAL POINT SELECTOR SWITCH

Used for designating the decimal point position (+ 4 3 2 1 0 F) for calculated results.

**+ (Add-Mode)** : Addition and subtraction functions are performed with an automatic 2-digit decimal. This mode is convenient for currency calculations.

**F (Floating Decimal Point)** : All effective numbers up to 12 digits are printed or display.

### ROUNDING SWITCH

Used to round-up [ ], round-off [ ], or round-down [ ] to the pre-selected decimal digits in the result.

### COST-SELL-MARGIN CALCULATION

Set the **BUSINESS MEMORY** switch to "BUSINESS" to perform cost, sell, and profit margin calculation.

**(COST) (SELL) (MARGIN)** : Used to calculate cost, selling price, and profit margin amounts. Enter the value of any 2 items to obtain the balance value item (e.g. enter the value of the cost and the selling price to obtain the profit margin). After the last value is shown, press **(COST)**, **(SELL)** or **(MARGIN)** key to recall all values in sequence.

### TAX CALCULATION

**Store the Tax Rate** : Press **(ON CA)** **(SET)** and enter the tax rate amount, then press **(SET)** to store.

**Recall the Tax Rate** : Press **(ON CA)** **(RECALL)** to recall the stored tax rate.

**Add Tax Key** : Used to add the tax amount to the displayed figure.

**Deduct Tax Key** : Used to deduct the tax amount from the displayed figure.

### TROUBLESHOOTING

■ When "E" is displayed, the keyboard is locked and further operation is not possible. Press **()** to clear and resume operation. The "E" occurs when the result or memory content exceeds 12 digits to the left or when dividing by "0" (see Overflow for examples).

■ Electromagnetic interference or electrostatic discharge may cause the display to malfunction or the contents of the memory to be lost or altered. Should this occur, use the tip of a ball point pen (or similar object) to press the **(RESET)** button on the back of the calculator. After resetting, be sure to set the tax rate again.



### DEVICE SPECIFICATIONS

Power Source : Solar cell and lithium battery (CR2032 x 1; 3V)

Automatic Power off : Approximately 8 minutes

Operating Temperature : 0°C to 40°C (32°F to 104°F)

Dimension : 184mm(L) x 129mm (W) x 29mm (H) / 7-1/4" (L) x 5-5/64" (W) x 1-9/64" (H)

Weight : 238g (8.5 oz)

All specifications are subject to change without notice.

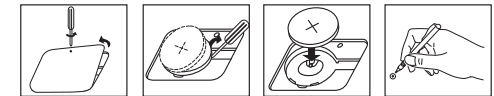
### Replacing the Battery

Press the reset button after replacing the battery.

Make sure to set the tax rate again after each reset.

**Caution** There is a risk of explosion if an incorrect battery type is installed.

Please dispose of used batteries according to their instructions.



### FOR CA, USA ONLY

Included battery contains perchlorate material - special handling may apply. See <http://www.dtsc.ca.gov/hazardouswaste/perchlorate/> for details.

- Remove and immediately recycle or dispose of used batteries according to local regulations and keep away from children. Do NOT dispose of batteries in household trash or incinerate.
- Even used batteries may cause severe injury or death.
- Call a local poison control center for treatment information.
- Non-rechargeable batteries are not to be recharged.
- Do not force discharge, recharge, disassemble, heat above (40°C) or incinerate. Doing so may result in injury due to venting, leakage or explosion resulting in chemical burns.
- Ensure the batteries are installed correctly according to polarity (+ and -).
- Do not mix old and new batteries, different brands or types of batteries, such as alkaline, carbon-zinc, or rechargeable batteries.
- Remove and immediately recycle or dispose of batteries from equipment not used for an extended period of time according to local regulations.
- Always completely secure the battery compartment. If the battery compartment does not close securely, stop using the product, remove the batteries, and keep them away from children.

**FUENTE DE ALIMENTACIÓN**

Esta calculadora tiene dos fuentes de alimentación: pila litio y célula solar.

La duración del uso de la batería depende del uso individual.

**INTERRUPTOR SELECTOR DE PUNTO DECIMAL**

Se utiliza para designar la posición del punto decimal (+ 4 3 2 1 0 F) para los resultados calculados.

**+ (Añadir el modo de)** : La adiciones y sustracciones son realizadas con dos dígitos decimales automáticamente. Es conveniente para cálculos monetarios.

**F (coma decimal flotante)** : Todos los números efectivos hasta 12 dígitos son impresos o desplegados.

**CONMUTADOR DE REDONDEO**

Se utiliza para redondear hacia arriba a [ ↑ ], redondear [5/4], redondear hacia abajo [ ↓ ], hacia los dígitos decimales preseleccionados en el resultado.

**CÁLCULO DE COSTO-PRECIO-MARGEN**

Ajuste el interruptor **BUSINESS MEMORY** a "BUSINESS" para llevar a cabo cálculos de costos, ventas, y margen de beneficio.

**COST** **SELL** **MARGIN** : Se utiliza para los cálculos del costo, precio de venta, y la cantidad de margen de beneficio. Introduzca el valor de los 2 artículos para obtener el elemento de valor de equilibrio. (por ejemplo, introducir el valor del costo y el precio de venta para obtener el margen de beneficio).

Una vez mostrado el último valor, pulse la tecla **COST**, **SELL** o **MARGIN** para recuperar todos los valores en secuencia.

**CÁLCULO DE IMPUESTOS (TAX)**

**Almacenamiento de un Impuesto** : Pulse **ON CA** **SET** para introducir la cifra del impuesto. Luego pulse **SET** para almacenar el porcentaje del impuesto.

**Utilización del Impuesto** : Pulse **ON CA** **RECALL** para utilizar el porcentaje de impuesto actual.

**Tecla de Sumar Impuesto** : Se utiliza esta tecla para sumar el importe del impuesto a la cifra que aparece en la pantalla.

**Tecla de Restar Impuesto** : Se utiliza esta tecla para deducir el importe del impuesto a la cifra que aparece en la pantalla.

**SOLUCIÓN DE PROBLEMAS**

- Cuando la "E" aparece, el teclado se bloquea y otra operación no es posible. Pulse **[SET]** para borrar y reanudar el funcionamiento. La "E" se produce cuando el resultado o el contenido de la memoria supera los 12 dígitos a la izquierda o cuando se divide por "0" (ver Desbordarse para ejemplos).

- Las interferencias eléctricas o la electricidad estática pueden ocasionar mal funcionamiento de la pantalla o la pérdida del contenido de la memoria. En caso de que esto se produzca, pulse la tecla **[RESET]**, y reinicie el funcionamiento de su calculadora. Después de reiniciar, asegúrese de introducir nuevamente los valores de cambio e impuestos.

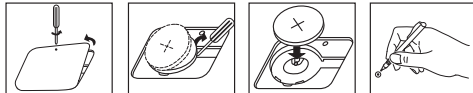


**ESPECIFICACIONES**

Alimentación eléctrica: Célula solar y pila litio (CR2032 x 1; 3V)  
 Apagado automático: aprox. 8 minutos  
 Temperatura Operativa : 0°C a 40°C (32°F a 104°F)  
 Dimensiones : 184mm(L) x 129mm (W) x 29mm (H) / 7-1/4" (L) x 5-5/64" (W) x 1-9/64" (H)  
 Peso : 238g (8.5 oz)  
 Todas las especificaciones están sujetas a cambio sin notificación.

**Reemplazar la Pila**

Presione el botón **[RESET]**, después de reemplazar la pila. Asegúrese de poner de nuevo el porcentaje del impuesto cada vez que reemplace la pila.  
**Precaución** Hay riesgo de explosión si el tipo de pila equivocado es instalado. Por favor deshágase de pilas ya usadas según sus instrucciones.



**PARA EL CA, LOS E.E.U.U. SOLAMENTE**

La pila incluida contiene el material del perclorato - El manejo especial debe ser aplicado. Para el detalle, por favor ver <http://www.dtsc.ca.gov/hazardouswaste/perchlorate/>.

**CANON CONSUMER CALCULATOR LIMITED WARRANTY**

The limited warranty set forth below is given by Canon U.S.A., Inc., (Canon U.S.A.) with respect to Calculators purchased and used in the United States respectively.

This limited warranty is only effective upon presentation of proof of purchase (bill of sale) to Canon U.S.A. Factory Service Center. Canon Calculators, when delivered to you in a new condition in the original container, are warranted against defective materials or workmanship as follows: for a period of one (1) year from the date of original purchase, defective parts or Calculators returned to a Canon U.S.A. Factory Service Center and proven to be defective upon inspection, will be exchanged at Canon U.S.A.'s sole option, for new or comparable rebuilt parts or calculators (of the same or similar model). Warranty for replacement shall not extend the original warranty period of the defective calculator.

When returning Calculators under this limited warranty, you must pre-pay the shipping charges, if any, and enclose a complete explanation of the problem. Calculators covered by this limited warranty will be repaired at Canon U.S.A.'s sole option, and returned to you without charge by any Canon U.S.A. Service Center. This warranty does not cover rechargeable batteries that may be supplied with the Calculator, as to which batteries there shall be no warranty or replacement.

Information Technology Services Center will refer you to the nearest Factory Service Center. Repairs not under warranty will be at such cost as Canon U.S.A. may from time to time generally establish.

This limited warranty covers all defects encountered in normal use of the calculators, and does not apply in the following cases:

- (a) Loss or damage to the Calculators due to abuse, mishandling, alteration, accident, electrical current fluctuations, failure to follow operating instructions, maintenance and environmental instructions prescribed in Canon U.S.A.'s instruction manual or service performed by other than a Canon U.S.A. Factory Service Center.
- (b) Use of parts (other than those distributed by Canon U.S.A. which damage the Calculator or cause abnormally frequent service calls or service problems.
- (c) If any Calculator has had its serial numbers or dating altered or removed.
- (d) Loss or damage to the Calculator due to leaking batteries (other than rechargeable batteries supplied as original equipment with the Calculator by Canon U.S.A. or water damage.

NO IMPLIED WARRANTY (OR CONDITION)\* INCLUDING ANY IMPLIED WARRANTY (OR CONDITION)\* OF MERCHANTABILITY OR FITNESS FOR A PARTICULAR PURPOSE, APPLIES TO THE CALCULATORS AFTER THE APPLICABLE PERIOD OF EXPRESS WARRANTY STATED ABOVE, AND NO OTHER EXPRESS WARRANTY OR GUARANTY, EXCEPT AS MENTIONED ABOVE, GIVEN BY ANY PERSON, FIRM OR CORPORATION WITH RESPECT TO THE CALCULATORS SHALL BIND CANON U.S.A. (SOME STATES OR PROVINCES DO NOT ALLOW LIMITATIONS ON HOW LONG AN IMPLIED WARRANTY LASTS, SO THE ABOVE LIMITATION MAY NOT APPLY TO YOU.) NEITHER CANON U.S.A. SHALL BE LIABLE FOR LOSS OF REVENUE OR PROFITS, FAILURE TO REALIZE SAVINGS OR OTHER BENEFITS, OR FOR ANY OTHER SPECIAL, INCIDENTAL OR CONSEQUENTIAL DAMAGES CAUSED BY THE USE, MISUSE OR INABILITY TO USE THE CALCULATOR, REGARDLESS OF THE LEGAL THEORY ON WHICH THE CLAIM IS BASED, AND EVEN IF CANON U.S.A. HAS BEEN ADVISED OF THE POSSIBILITY OF SUCH DAMAGES. NOR SHALL RECOVERY OF ANY KIND AGAINST CANON U.S.A. BE GREATER IN AMOUNT THAN THE PURCHASE PRICE OF THE CALCULATOR SOLD BY CANON U.S.A. AND CAUSING THE ALLEGED DAMAGE. WITHOUT LIMITING THE FOREGOING, YOU ASSUME ALL RISK AND LIABILITY FOR LOSS, DAMAGE OR INJURY TO YOU AND YOUR PROPERTY AND TO OTHERS AND THEIR PROPERTY ARISING OUT OF USE, MISUSE OR INABILITY OF ANY CALCULATOR SOLD BY CANON U.S.A. OR CANON CANADA, NOT CAUSED DIRECTLY BY THE NEGLIGENCE OF CANON U.S.A. OR CANON CANADA. (SOME STATES OR PROVINCES DO NOT ALLOW THE EXCLUSION OR LIMITATION OF INCIDENTAL OR CONSEQUENTIAL DAMAGES, SO THE ABOVE LIMITATION OR EXCLUSION MAY NOT APPLY TO YOU.) THIS LIMITED WARRANTY SHALL NOT EXTEND TO ANYONE OTHER THAN THE ORIGINAL PURCHASER OF ANY CALCULATOR OR THE PERSON FOR WHOM IT WAS PURCHASED AS A GIFT AND STATES YOUR EXCLUSIVE REMEDY.

This warranty gives you specific legal rights, and you may also have other rights which vary from state to state or province to province.

Canon U.S.A., Inc. One Canon Park, Melville, NY 11747  
 Canon Information Technology Services in the United States  
 For all general inquiries, operational assistance, accessory orders or for the location of the nearest service facility for this product in the United States, please contact:  
 Canon U.S.A., Inc.  
 One Canon Park, Melville, NY 11747  
 Customer Relations Division  
 1-800-828-4040

Please keep a copy of your original bill of sale. In order to obtain warranty service, you will need to present a copy of your original bill of sale from your Consumer Calculator retailer at the time of service.

Also please keep all packing materials and the original packing box to protect your equipment, should you need to transport it for service.

For USA only

**WARNING**

- **INGESTION HAZARD:** This product contains a button cell or coin battery.
- **DEATH** or serious injury can occur if ingested.
- A swallowed button cell or coin battery can cause **Internal Chemical Burns** in as little as **2 hours**.
- **KEEP** new and used batteries **OUT OF REACH** of CHILDREN.
- **Seek immediate medical attention** if a battery is suspected to be swallowed or inserted inside any part of body.

**CANON ELECTRONIC BUSINESS MACHINES (H.K.) CO., LTD.**  
 17/F., Tower One, Ever Gain Plaza, 82-100 Container Port Road, Kwai Chung, New Territories, Hong Kong

**CANON U.S.A., INC.**  
 One Canon Park, Melville, NY 11747, 1-800-OK-CANON  
**CANON LATIN AMERICA, INC.**  
 One Canon Park, Melville, NY 11747, U.S.A.

**CONSUMIDOR CANON CALCULADORA DE GARANTÍA LIMITADA**

La garantía limitada es otorgada por Canon E.E.UU., Inc., (Canon E.E.UU.) con respecto a Calculadoras adquiridos y utilizados en los Estados Unidos respectivamente.

Esta garantía limitada sólo es eficaz a la presentación del comprobante de compra (factura de venta) para Canon E.E.UU., Centro de Reparaciones. Calculadoras Canon, cuando fue entregado a usted en una nueva condición en el envase original, están garantizados contra defectos de materiales o mano de obra de la siguiente manera: por un período de un (1) año a partir de la fecha de compra original, las piezas defectuosas o Calculadoras regresó a una factoría Canon E.E.UU., Centro de Reparaciones y ha demostrado ser defectuoso en la inspección, se intercambian en Canon E.E.UU., para las partes nuevas o reconstruidas comparables o calculadoras (del mismo modelo o similar). Garantía de sustitución no extenderá el período de garantía original de la calculadora defectuosa.

Al regresar Calculadoras bajo esta garantía limitada, usted debe pagar por adelantado los gastos de envío, en su caso, y adjuntar una explicación completa del problema. Calculadoras cubiertos por esta garantía limitada serán reparados en Canon E.E.UU., y se le devolverá sin cargo alguno por cualquier Canon E.E.UU. Centro de Servicio. Esta garantía no cubre las baterías recargables que pueden ser suministrados con la calculadora, en cuanto a que las baterías no habrá garantía o reemplazo.

Servicios de Información Tecnológica Información/ Centro de Servicio lo remitirá a la cercana fábrica de Centro de Servicio. Las reparaciones que no están bajo garantía será a un costo como Canon E.E.UU. puede de vez en cuando por el general establecer.

Esta garantía limitada cubre todos los defectos encontrados durante el uso normal de las calculadoras, y no se aplica en los siguientes casos:

- (a) La pérdida o daño de las Calculadoras debido a abuso, mal uso, alteración, accidente, las fluctuaciones de corriente eléctrica, no seguir las instrucciones de operación, mantenimiento y medio ambiente prescritas en Canon E.E.UU. instrucciones de uso o servicio realizado por personas ajenas a un Canon E.E.UU. Centro de Servicio de Fábrica.
- (b) El uso de piezas (excepto los distribuidos por Canon E.E.UU.) que dañan la calculadora o que requiere de llamadas de servicio anormalmente frecuentes o problemas de servicio.
- (c) Si la calculadora ha tenido sus números de serie o citas alterado o removido.
- (d) Las pérdidas o daños debido a la Calculadora de baterías con fugas (que no sean las pilas recargables suministradas con el equipo original de la calculadora de Canon E.E.UU.) o daños por agua.

SIN GARANTÍA (O CONDICIÓN) \*INCLUYENDO CUALQUIER GARANTÍA (O CONDICIÓN)\* DE COMERCIALIZACIÓN O IDONEIDAD PARA UN PROPOSITO PARTICULAR SE REFIERE A: LAS CALCULADORAS DESPUES DE LA PERIODO DE LA GARANTIA EXPRESA ARRIBA MENCIONADA, Y NINGUNA OTRA GARANTIA O GARANTIA EXPRESA, A EXCEPCION DE LA MENCIONADA ANTERIORMENTE, POR CUALQUIER PERSONA, FIRMA O CORPORACION CON RESPECTO A LAS CALCULADORAS OBLIGARÁ A CANON E.E.UU. (ALGUNOS ESTADOS O PROVINCIAS NO PERMITEN LA LIMITACION DE LA DURACION DE LAS GARANTIAS IMPLICITAS, POR LO QUE PODRIA NO SER APLICABLE AL USUARIO.) NI CANON E.E.UU. SE HACE RESPONSABLE POR PERDIDA DE INGRESOS O BENEFICIOS, FALTA DE AHORROS U OTROS BENEFICIOS O POR CUALQUIER OTRO DAÑO ESPECIAL, INCIDENTAL O CONSECUENTE CAUSADO POR EL USO, MAL USO O INCAPACIDAD DE USAR LA CALCULADORA, INDEPENDIENTEMENTE DE LA TEORIA DEL DERECHO EN QUE SE BASA LA DEMANDA, Y AUN SI CANON E.E.UU. HA SIDO NOTIFICADO DE LA POSIBILIDAD DE TALES DAÑOS. NI LA RECUPERACION DE CUALQUIER TIPO O CONTRA CANON E.E.UU. SERA SUPERIOR A LA CANTIDAD QUE EL PRECIO DE COMPRA DE LA CALCULADORA QUE SE VENDE POR CANON E.E.UU. Y CAUSANDO EL PERJUICIO INVOCADO. SIN PERJUICIO DE LO ANTERIOR, QUE ASUMIR TODO RIESGO Y RESPONSABILIDAD POR PERDIDA, DAÑO O PERJUICIO A USTED Y SU PROPIEDAD Y DE SUS BIENES Y OTROS DERIVADOS DE USO, MAL USO O INCAPACIDAD DE USAR CUALQUIER CALCULADORA QUE SE VENDE POR CANON E.E.UU. NO CAUSADO DIRECTAMENTE POR LA NEGLIGENCIA DE CANON E.E.UU. (ALGUNOS ESTADOS O PROVINCIAS NO PERMITEN LA EXCLUSION O LIMITACION DE DAÑOS O POR ELLO, LA LIMITACION O EXCLUSION NO SER APLICABLE AL USUARIO.) ESTA GARANTIA NO SE APLICAA CUALQUIER PERSONA QUE NO SEA EL COMPRADOR ORIGINAL DE LA CALCULADORA O LA PERSONA PARA QUIEN FUE EL PRODUCTO DE REGALO Y ESTABLECE SU ÚNICO RECURSO.

Esta garantía le otorga derechos legales específicos, y usted también puede tener otros derechos que varían de estado a estado o de provincia a provincia.  
 Canon U.S.A., Inc. One Canon Park, Melville, NY 11747

Canon Servicios de Tecnologías de la Información en los Estados Unidos Para información general, asistencia operativa, los pedidos de accesorios o para la ubicación de un centro de servicio para este producto en los Estados Unidos, por favor contactar con:  
 Canon U.S.A., Inc.  
 One Canon Park, Melville, NY 11747  
 Customer Relations Division  
 (División de Relaciones con el Cliente)  
 1-800-828-4040

Por favor, mantenga una copia de su factura original de venta. Con el fin de obtener servicio de garantía, deberá presentar una copia de su factura original de venta de su consumo minorista calculadora en el momento de servicio.

También por favor, tenga todos los materiales de embalaje y la caja de embalaje original para proteger su equipo, en caso de que usted necesita para transportarlo para servicio.