



Mark I

Radio Frequency Calculator Keypad / Teclado Calculadora Radio Frecuencia

USER GUIDE / GUIA DE USUARIO

PRINTED IN CHINA / IMPRESO EN CHINA



E-IM-2522

IMPORTANT: READ BEFORE USE

Please read the following instructions and safety precautions before using the Calculator Keypad. Keep this sheet on hand for future reference.

ENGLISH

THIS DEVICE IS WINDOWS AND MACINTOSH COMPATIBLE.

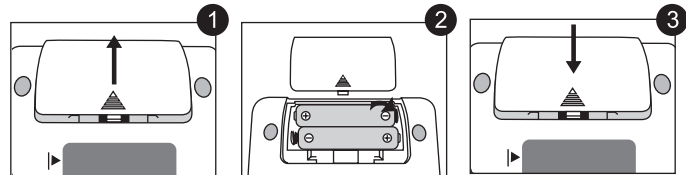
Be sure to plug in the Radio Frequency (RF) dongle before connecting the Calculator Keypad to your computer.

INITIAL SETUP INSTRUCTIONS

Set-up may vary slightly depending on the computer. Instructions provided should work universally on Windows XP, Windows Vista, Windows 7, and Macintosh.

BATTERY INSTALLATION

- 1. Remove the battery cover from the back of the Calculator Keypad by sliding the cover in the direction of the arrow.
2. Install AAA alkaline batteries, matching the positive (+) and negative (-) ends of each battery with the polarity indicators inside the battery compartment.
3. Place the battery cover back on the battery compartment.



CAUTION: There is a risk of explosion if an incorrect battery type is installed. Please dispose of used batteries according to their instructions.

PLUG IN THE RF DONGLE

1 Remove the RF dongle from the storage compartment.

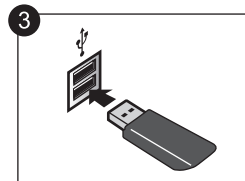
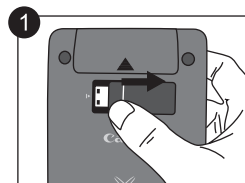
2 Press the WAKE UP key.

NOTE: The RF icon on the front display should be flashing. If not, press the WAKE UP key again.

3 Plug in the RF Dongle into an active USB port on your computer.

NOTE: The RF icon will stop flashing when successfully connected.

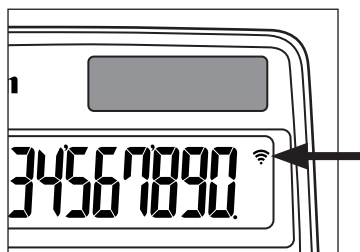
4 Your computer is now setup to use your Calculator Keypad.



RADIO FREQUENCY ICON

The Radio Frequency icon (RF) will flash on and off during the setup connection process.

Once the device is successfully connected to your computer, the Radio Frequency icon (RF) on the front display will remain solid.



KEY INDEX

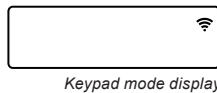
- ON/CA: Power on; Clear all display | Keypad lock / unlock
WAKE UP: Re-connect the RF connection
ESC/CI/C: Clear last input entered | Clear all input (CAL mode only); Escape the input (KP mode only)
CAL/KP: Switch between Calculator Mode or Keypad Mode
BACKSPACE: Backspace in Keypad mode; in Calculator mode shifts each digit of the displayed numerical value and clears the last significant digit
SEND: Send calculation results or display contents to computer (CAL mode with RF Connection)
%±: Perform percentage add-on and discount calculation. (CAL mode only)
ENTER: Execute calculation (CAL mode only); Enter Key -- Confirm the input (KP mode only)
DEC-40: Set the number of digits displayed in calculation after the decimal point
Press ON/CA and then press and hold F, the display will change in the sequence of F -> 0 -> 2 -> 3 -> F (CAL mode only)
F represents a floating decimal point

CALCULATOR MODE AND KEYPAD MODE

When RF connected, this Calculator Keypad has 2 modes -- Calculator Mode (CAL) and Keypad Mode (KP).

Switch between Calculator and Keypad Mode

To switch between Calculator and Keypad mode, simply press the CAL/KP key.



Calculator Mode (with RF connection)

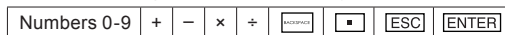
The calculator performs normal 10-digit calculator operations.

Send calculation results or display contents to a computer by pressing SEND.

- You cannot perform a send operation while the E (Error) indicator is shown on the Calculator Keypad display.
The SEND key is disabled when the calculator is not RF connected.

Keypad Mode (with RF connection)

Input the following to a computer directly:



Auto Power Off and Wake-up

Calculator Only, NO RF Connection

- The device will automatically power off after approximately 7 minutes of inactivity.

Press the ON/CA key to turn on the device.

CAL and KP Modes, with RF Connection

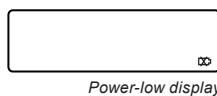
- The RF connection will be disconnected after approximately 30 minutes of inactivity (the display will reset to "0"). The device will function the same as "Calculator Only, NO RF Connection".

Press WAKE UP to re-activate the RF connection.

- After the RF connection is disconnected, the device will automatically power off after an additional 7 minutes of inactivity. Press ON/CA and then WAKE UP to turn on the device and re-activate the RF connection.

Power-low Indicator

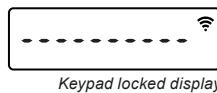
When the display is dim or the battery icon appears, RF connection will not function. Replace the batteries to avoid running out of power unexpectedly.



Keypad Lock (with RF connection)

Press the ON/CA key and hold for 3 seconds to lock.

To unlock, press the ON/CA key and hold for 3 seconds.



USAGE TIPS

- When finished using the calculator with a computer, remove the dongle from the computer and replace it in the slot on the back of the device.
When using with a different computer, please connect again with the initial setup.
The RF icon will remain on (solid, not flashing) when the Calculator Keypad is successfully connected to your computer.
RF connection requires battery power to function properly.
When RF connection is off, calculator functions can be used without batteries (powered by solar panel).

HANDLING AND CARE

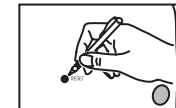
- Never continue to use the Calculator Keypad if it starts to smoke, emits a strange odor, or emits heat. Continued use of the calculator under such conditions creates the danger of fire and electric shock.
When cleaning the Calculator Keypad, do not use a damp cloth or volatile liquid such as paint thinner; instead, use only a soft, dry cloth.
Never dispose of the Calculator Keypad improperly (such as burning), which can lead to personal injury or harm. You should dispose of this product in accordance with Federal, State, and Local regulations.

TROUBLESHOOTING

If the Calculator Keypad is not connected or not functioning properly:

- Check battery placement direction.
Make sure computer meets the system requirements described.
Make sure the RF dongle is plugged into to the computer's USB port and is functioning properly.
Remove obstacles between personal computer and the Calculator Keypad.
If the RF connection is lost and the dongle is plugged into the computer's USB port, press the WAKE UP key to re-connect.
If recently connected with a different computer, reset the connection to your current computer by removing the RF dongle and repeating the initial setup.
If the display disappears after the RF connection is established, press ON/CA key and check if the battery icon appears.
Change to new batteries if the battery icon appears.
If the "E" icon appears, the keypad is locked. Press ON/CA or ESC/CI/C to clear and resume operation. (The "E" icon occurs when the result or memory content exceeds 10 digits to the left or when dividing by "0".)

Electromagnetic interference or electrostatic discharge may cause the display to malfunction. Should this occur, use the tip of a ball point pen (or similar object) to press the [RESET] button on the back of the Calculator Keypad.



BATTERY CAUTION !

- Keep the batteries out of reach of children.
Never expose batteries to high temperatures, direct heat, or dispose by incineration.
Do not mix new and old batteries or batteries of different types.
Do not allow metal objects to touch the battery terminals on the device; they can become hot and cause burns.
Remove the batteries if they are worn out or have been stored for an extended period of time.
Always remove old, weak, or worn out batteries promptly and recycle or dispose of them in accordance with Federal, State, and Local regulations.
If a battery leaks, remove all batteries, taking care to keep the leaked fluid from touching your skin or clothes. If fluid from the battery comes into contact with skin or clothes, flush skin with water immediately.

SYSTEM REQUIREMENTS

Hardware : Windows based PC x86 / x64 or above, Intel-based Mac

Operating : Windows XP (SP2 or above) or Windows Vista or Windows 7

System : Mac OS X 10.4 ~ 10.6

DEVICE SPECIFICATIONS

Model : X Mark I Keypad RF

Power Source : AAA-size Alkaline batteries x 2

Operating Temperature : 0°C to 40°C (30°F to 104°F)

Dimension : 155mm (L) x 86mm (W) x 20mm (H)
1-7/64" (L) x 3-25/64" (A) x 25/32" (A)

Weight : 140g (4.9 oz) without batteries / 163g (5.7 oz) with batteries

RADIO FREQUENCY SPECIFICATIONS

Frequency : 2.4 GHz frequency range

Connection Range : The operating range is up to 10 meters (32.8 feet)

NOTE : Connection range is affected by many factors, such as nearby metallic objects and the relative positioning of the device and the receiver.

NOTE: All specifications are subject to change without notice.

FCC REGULATION

This device complies with Part 15 of the FCC Rules. Operation is subject to the following two conditions:

- (1) this device may not cause harmful interference, and
(2) this device must accept any interference received, including interference that may cause undesired operation.

WARNING: Changes or modifications to this unit not expressly approved by the party responsible for compliance could void the user's authority to operate the equipment.

NOTE: This equipment has been tested and found to comply with the limits for a Class B digital device, pursuant to Part 15 of the FCC Rules. These limits are designed to provide reasonable protection against harmful interference in a residential installation. This equipment generates, uses and can radiate radio frequency energy and, if not installed and used in accordance with the instructions, may cause harmful interference to radio communications. However, there is no guarantee that interference will not occur in a particular installation. If this equipment does cause harmful interference to radio or television reception, which can be determined by turning the equipment off and on, the user is encouraged to try to correct the interference by one or more of the following measures:

- Reorient or relocate the receiving antenna,
Increase the separation between the equipment and receiver,
Connect the equipment into an outlet on a circuit different from that to which the receiver is connected,
Consult a dealer or an experienced radio/TV technician for help.

Do not make any changes or modifications to the equipment unless otherwise specified in the manual. If such changes or modifications should be made, you could be required to stop operation of the equipment.

Canon U.S.A., Inc.,
One Canon Plaza, Lake Success, New York, NY 11042, USA
Phone : (516) 328-5000



## IMPORTANTE: LEA ANTES DE USAR

Por favor lea las instrucciones siguientes y las precauciones de seguridad antes de usar el Teclado Calculadora. Conserve esta hoja a la mano para referencia futura.

# ESPAÑOL

## ESTE DISPOSITIVO ES COMPATIBLE CON WINDOWS Y MACINTOSH.

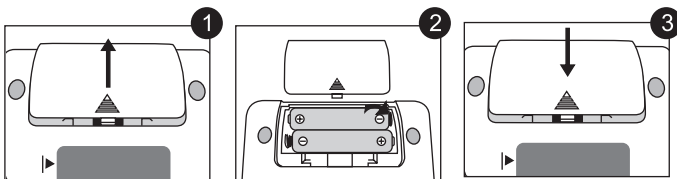
- ▲ Asegúrese enchufar la llave electrónica Radio Frecuencia (RF) antes de conectar el Teclado Calculadora a su computadora.

## INSTRUCCIONES DE CONFIGURACIÓN INICIAL

La configuración pueden variar dependiendo de la computadora. Instrucciones que deben trabajar universalmente en Windows® XP, Windows Vista®, Windows® 7, y Macintosh.

### INSTALACIÓN DE LAS BATERÍAS

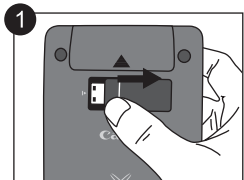
1. Retire la cubierta de las baterías de la parte posterior del Teclado Calculadora deslizando la cubierta en la dirección de la flecha.
2. Instale baterías alcalinas tamaño AAA, haciendo que los extremos positivo (+) y negativo (-) de cada batería coincidan con los indicadores de polaridad dentro del compartimiento de baterías.
3. Coloque la cubierta de las baterías nuevamente en el compartimiento de las mismas.



**PRECAUCIÓN:** hay un riesgo de explosión si se instala un tipo de batería incorrecto. Elimine las baterías usadas de conformidad con sus instrucciones.

### ENCHUFE LA LLAVE ELECTRÓNICA RF

1. Retire la llave de RF del compartimiento de almacenamiento.

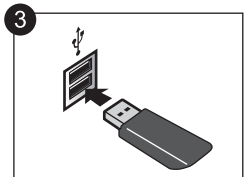


2. Presione la tecla **WAKE UP**.

NOTA: El icono en la pantalla frontal debe en forma intermitente. Si no es así, presione la tecla **WAKE UP** una vez más.



3. Enchufe la llave electrónica RF en un activo puerto USB de su computadora.



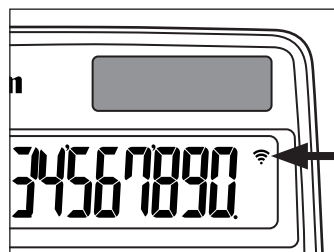
NOTA: El icono dejará de parpadear cuando se conecta exitosamente.

4. Su computadora está ahora configurada para usar su Teclado Calculadora.

### ICONO DE RADIO FRECUENCIA

- 🔌 El icono de Radio Frecuencia () se prende y se apaga durante el proceso de configuración de conexión.

- 🔌 Una vez que el dispositivo está correctamente conectado a su computadora, el icono de Radio Frecuencia () en la pantalla frontal permanecerá sólido.



### ÍNDICE DE TECLAS

	• Encendido
	• Borra toda la pantalla   Bloqueo/desbloqueo de teclado
	• Vuelva a conectar la conexión RF
	• Borra los últimos datos ingresados   Borra todos los datos ingresados (sólo en modo CAL)   Cancela el dato ingresado (sólo en modo KP)
	• Cambiar entre Modo Calculadora o Modo Teclado
	• Retroceso en Modo Teclado; en Modo Calculadora mueve cada dígito del valor numérico desplegado y borra el último dígito significativo
	• Envía resultado del cálculo o visualiza contenidos en la computadora (modo CAL con conexión RF)
	• Efectúa cálculo de suma y descuento porcentual (sólo en modo CAL)
	• Ejecuta cálculo (sólo en modo CAL)
	• La tecla aceptar -- confirma el dato ingresado (sólo en modo KP)
	• Establece el número de dígitos desplegados en cálculo después del punto decimal
	• Presione  y luego presione y mantenga presionado . la pantalla cambiará en la secuencia de F → 0 → 2 → 3 → F (sólo en modo CAL)
	• F representa un punto decimal flotante

### MODO CALCULADORA Y MODO TECLADO

Cuando está conectado con RF, este Teclado Calculadora tiene 2 modos -- Modo Calculadora (CAL) y Modo Teclado (KP).

#### Para Cambiar Entre Modo Calculadora y Modo Teclado

- 🔌 Para cambiar entre modo Calculadora y Teclado, simplemente presione la tecla .



Pantalla de Modo Teclado

#### Modo Calculadora (con conexión RF)

- 🔌 La calculadora efectúa operaciones de calculadora de 10 dígitos normales.
- 🔌 Envía los resultados del cálculo o los contenidos de la pantalla a una computadora presionando **SEND** (ENVIAR).
  - Usted no puede efectuar una operación de envío mientras el indicador E (Error) se muestre en la pantalla del teclado calculadora.
  - La tecla **SEND** (ENVIAR) es inhabilitada cuando la calculadora no están conectada vía RF.

#### Modo Teclado (con conexión RF)

- 🔌 Ingrese lo siguiente directamente a una computadora:

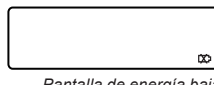
Numbers 0-9 + - \* / = [ ] [ESC] [ENTER]

#### Apagado Automático y Despertador

- 🔌 Sólo calculadora, SIN conexión RF
  - El dispositivo se apagará automáticamente después de aproximadamente 7 minutos de inactividad. Presione la tecla para encender el dispositivo.
- 🔌 Los Modos CAL y KP, con conexión RF
  - La conexión RF se desconecta después de aproximadamente 30 minutos de inactividad (la pantalla se reinicia a "0"). El dispositivo funcionará de la misma manera que cuando "Sólo calculadora, SIN conexión RF". Presione para volver a activar la conexión RF.
  - Después de que la conexión RF sea terminada, el dispositivo se apagará automáticamente después de 7 minutos adicionales de inactividad. Presione y luego para encender el dispositivo y volver a activar la conexión RF.

#### Indicador de Energía Baja

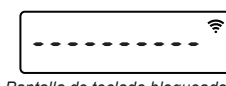
- 🔌 Cuando la pantalla se oscurezca o el icono aparezca, reemplacé las baterías para evitar quedarse sin energía en forma inesperada.



Pantalla de energía baja

#### Bloqueo del Teclado (con conexión RF)

- 🔌 Presione la tecla y mantenga presionado por 3 segundos para bloquear.
- 🔌 Para desbloquear, presione la tecla y mantenga presionado por 3 segundos.



Pantalla de teclado bloqueador

### CONSEJOS DE USO

- Al usar con otra computadora, por favor sincronice otra vez usando la configuración inicial.
- El icono RF permanecerá encendido (sólido, sin parpadear) cuando el Teclado Calculadora sea conectado exitosamente a su computadora.
- La conexión RF requiere energía de batería para funcionar adecuadamente.
- Cuando RF esté apagado, las funciones de calculadora pueden usarse sin baterías (energía suministrada por panel solar).

### CUIDADO Y MANEJO

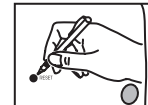
- Nunca continúe usando el Teclado Calculadora si este comienza a emitir humo, un olor extraño, o calor. El uso continuo de la calculadora bajo tales condiciones crea peligro de incendio y choque eléctrico.
- Al limpiar el Teclado Calculadora, no use un paño húmedo o líquidos volátiles tales como disolvente, en su lugar utilice un paño suave y seco.
- Nunca se deshaga del Teclado Calculadora en forma inapropiada (tal como quemándolo), lo cual puede conducir a lesión o daño personal. Usted deberá eliminar este producto de conformidad con las regulaciones federales, estatales y locales.

### SOLUCIÓN DE PROBLEMAS

Si el Teclado Calculadora no está conectado o no funciona adecuadamente:

- Cheque la dirección de colocación de las baterías.
- Asegúrese de que su computadora cumpla con los requisitos del sistema descritos.
- Asegúrese de que el dongle RF está conectado al puerto USB de la computadora y funciona correctamente.
- Quite los obstáculos entre la computadora personal y el Teclado Calculadora.
- Si la conexión RF se pierde y la llave esta conectada al puerto USB de la computadora, presione la tecla para volver a conectar.
- Si recientemente vinculado con un equipo diferente, restablezca la conexión con su equipo actual mediante la eliminación de la mochila RF y repetir la configuración inicial.
- Si la pantalla desaparece después de activar RF, presione la tecla y verifique si el icono aparece.
- Cambie a baterías nuevas si el icono aparece.
- Si el icono "E" aparece, el teclado está bloqueado. Presione o para borrar y reanudar la operación. (El icono "E" se visualiza cuando el resultado o el contenido de la memoria excede 10 dígitos a la izquierda o cuando se divide por "0".)

- 🔌 La interferencia electromagnética o una descarga electrostática pueden causar que la pantalla presente un mal funcionamiento. Si esto ocurre, use la punta de una pluma (o un objeto similar) para presionar [CAL RESET] en la parte posterior del dispositivo.



### ¡PRECAUCIÓN PARA LAS BATERÍAS!

- Mantenga las baterías lejos del alcance de los niños.
- Nunca exponga las baterías a temperaturas altas, al calor directo y tampoco trate de eliminarlas mediante incineración.
- No mezcle baterías viejas y nuevas o baterías de tipos diferentes.
- No permita que objetos metálicos toquen las terminales de las baterías en el dispositivo; se pueden calentar y causar quemaduras.
- Retire las baterías si están gastadas o si han estado almacenadas por un largo período de tiempo.
- Retire siempre las baterías viejas desgastadas, o descargadas, haga esto en forma inmediata y recicle o elimínelas de conformidad con las regulaciones federales, estatales, y locales.
- Si una batería tiene fugas, retire todas las baterías, teniendo cuidado de no tocar el fluido drenado con la piel o su ropa. Si el fluido de la batería llegara a estar en contacto con la piel o ropa, lave la piel inmediatamente con agua.

### REQUISITOS DEL SISTEMA

**Equipo :** PC basada en Windows x86 / x64 o superior, Mac basada en Intel  
**Sistema :** Windows® XP (SP2 o superior) o Windows Vista® o Windows® 7  
**Operativo :** Mac OS® X 10.4 ~ 10.6

### ESPECIFICACIONES DEL DISPOSITIVO

**Modelo :** X Mark I Keypad RF  
**Fuente de Alimentación :** 2 baterías alcalinas tamaño AAA  
**Temperatura Operativa :** 0°C a 40°C (30°F a 104°F)  
**Dimensión :** 155mm (L) x 86mm (A) x 20mm (A)  
1-7/64" (L) x 3-25/64" (A) x 25/32" (A)  
**Peso:** 140g (4.9 oz) sin baterías / 163g (5.7oz) con baterías

### ESPECIFICACIONES DE RADIO FRECUENCIA

**Frecuencia:** 2.4 GHz rango de frecuencia  
**Rango de conexión:** el rango operativo es hasta de 10 m (32.8 pies)  
**NOTA:** el rango de conexión es afectado por muchos factores, tales como objetos metálicos cercanos y la posición relativa del dispositivo y del receptor.

NOTA: todas las especificaciones están sujetas a cambio sin notificación.

### FCC REGLAMENTO

Este dispositivo cumple con la Parte 15 de las Normas de la FCC. La operación está sujeta a las siguientes condiciones:

- (1) este dispositivo no puede causar interferencias perjudiciales y
- (2) este dispositivo debe aceptar cualquier interferencia recibida, incluyendo interferencias que puedan causar un funcionamiento no deseado.

**ADVERTENCIA:** Los cambios o modificaciones a esta unidad no aprobados expresamente por la parte responsable del cumplimiento podrían anular la autoridad del usuario para operar el equipo.

**NOTA:** Este equipo ha sido probado y cumple con los límites para un dispositivo digital de Clase B, de conformidad con el apartado 15 de las Normas de la FCC. Estos límites están diseñados para proporcionar una protección razonable contra interferencias perjudiciales en una instalación residencial. Este equipo genera, utiliza y puede irradiar energía de radiofrecuencia y, si no se instala y utiliza de acuerdo con las instrucciones, puede causar interferencias en las comunicaciones de radio. Sin embargo, no hay garantía de que no se produzcan interferencias en una instalación particular. Si este equipo causa interferencia dañina a la recepción de radio o televisión, lo cual puede determinarse apagando y encendiendo el equipo, se le recomienda intentar corregir la interferencia por uno o más de las siguientes medidas:

- Reorientar o reubicar la antena de recepción,
- Aumentar la distancia entre el equipo y el receptor,
- Conecte el equipo a un tomacorriente en un circuito diferente al que está conectado el receptor,
- Consulte al distribuidor o a un técnico de radio / televisión para obtener ayuda.

No haga ningún cambio o modificación en el equipo a menos que se especifique lo contrario en el manual. Si tales cambios o modificaciones fueron hechos, se le solicitará que detenga el funcionamiento del equipo.

Canon U.S.A., Inc.,  
One Canon Plaza, Lake Success, New York, NY 11042, U.S.A.  
Teléfono: (516) 328-5000

**CANON ELECTRONIC BUSINESS MACHINES (H.K.) CO., LTD.**  
17/F., Ever Gain Plaza, Tower One, 82-100 Container Port Road, Kwai Chung, New Territories, Hong Kong

**CANON U.S.A., INC.**  
One Canon Plaza, Lake Success, NY 11042, U.S.A.

**CANON CANADA INC.**  
6390 Dixie Road, Mississauga, Ontario, L5T 1P7, Canada

**CANON LATIN AMERICA, INC.**  
703 Waterford Way, Suite 400, Miami, FL 33126, U.S.A.