

Calculation Example / Exemples de calculs / Ejemplos de cálculo

CALCULATION / CALCUL	OPERATION / FONCTIONNEMENT	DISPLAY / AFFICHEUR
		123456789012
▼ Mixed / Mixtes	5/4	()
ON CA (TS-1200TG / HS-1000TG)		(0.)
ON CA (HS-20TG)		(0.)
140-35+22=127	140 35 22	(127.00)
2x2-3=6	2 2 3	(6.00)
-7x9 ÷ = -63	7 9	(-63.00)
(2+4)÷3x8.1=16.2	2 4 3	(16.20)
8 1		()
▼ Constant / Constantes		
2+3=5	2 3	(5.00)
4+3=7	4	(7.00)
1-2=-1	1 2	(-1.00)
2-2=0	2	(0.00)
2x3=6	2 3	(6.00)
2x4=8	4	(8.00)
6÷3=2	6 3	(2.00)
9÷3=3	9	(3.00)
▼ Power, Fraction / Puissance, fractions		
3 ⁴ = 81	3	(81.00)
1/5 = 0.2	5	(0.20)
1/(2x3+4) = 0.1	2 3 4	(0.10)
▼ Square Root / Racines carrées		
$\sqrt{3} = 1.73205080756$	3	(1.73205080756)
$= 1.732050807$	(HS-1000TG)	(1.732050807)
▼ Add Mode / Mode addition		
\$14.90+\$0.35-\$1.45	1490 35	(13.80)
=13.80	145	(13.80)
▼ Floating Calculation / Calcul flottant		
8÷3x3.7+9	8 3 3.7 9	(18.866666666)
=18.866666666	9 (TS-1200TG / HS-20TG)	(18.866666666)
=18.866666666	(HS-1000TG)	(18.866666666)
▼ Reciprocal Calculation / Calcul réciproque		
1/7=0.14285714285	7	(0.1429)

CALCULATION / CALCUL	OPERATION / FONCTIONNEMENT	DISPLAY / AFFICHEUR
		123456789012
▼ Round-off / Arrondissement	5/4	()
11÷3=3.6666666666	11 3	(3.6667)
▼ Round-down / Arrondissement au chiffre inférieur	5/4	()
11÷3=3.6666666666	11 3	(3.6666)
▼ Percentage / Pourcentages		
1200x $\frac{12}{100}$ = 144	1200 12	(180.00)
1200+(1200x20%) = 1,440	1200 20 20	()
3x4= 12	3 4	(M 12.00)
-) 6÷0.2= 30	6 0.2	(M 30.00)
-18		(M -18.00)
+) 200	200	(M 200.00)
182		(M 182.00)
(Recall Memory / Mémoire de rappel)		()
(Clear Memory / Mémoire d'effacement)		()
▼ Grand total / Total général		()
30x40=1,200	30 40	(GT 1'200.00)
50x60=3,000	50 60	(GT 3'000.00)
+) 25x30= 750	25 30	(GT 750.00)
4,950		(GT 4'950.00)
+) 235x35=8,225	235 35	(GT 8'225.00)
13,175		(GT 13'175.00)
(Grand Total / Total général)		()
(Clear Grand Total / Effacement du total général)		()
Tax Rate Set / Calcul des taux de taxe		()
Tax Rate / Taux de taxe = 5%	5	(TAX% 5.)
Add the Tax Amount / Addition du montant de la taxe		
Price \$2,000 without tax / Prix 2 000 \$ sans taxe Selling price with tax ? / Prix de vente avec taxe ? (\$2,100 / 2 100 \$)	2000	(2'000.)
Tax = (\$100) / Taxe = (100 \$)		(TAX+ 2'100.00)
Deduct Tax Amount / Soustraction du montant de la taxe		
Selling price \$3,150 with tax / Prix de vente 3 150 \$ avec taxe Price without tax? (\$3,000) / Prix sans taxe ? (3 000 \$)	3150	(3'150.)
Tax amount? = (\$150) / Montant de la taxe ? = (150 \$)		(TAX- 3'000.00)
150.00		(TAX 150.00)
Recall Tax Rate / Rappel des taux de taxe		()
	5	(TAX% 5.)

CALCULATION / CALCUL	OPERATION / FONCTIONNEMENT	DISPLAY / AFFICHEUR
		123456789012
▼ Overflow / Dépassement de capacité	(TS-1200TG / HS-20TG)	()
1) 123456789x78900	123456789 78900	(E 9.74074065210)
=9740740652100	(HS-1000TG)	(E 974.0740652)
(HS-1000TG : ERROR / ERREUR) →		(9.74074065210)
(TS-1200TG / HS-20TG : ERROR / ERREUR)		(974.0740652)
2) 9999999999999	9999999999999	(M 999'999'999'999.)
(Add to Memory / Ajouter en mémoire)	123	(M 1.00000000012)
123		(M 1.00000000012)
(Add to Memory / Ajouter en mémoire)		(M 1.0000000012)
3) 6÷0=0	6 0	(E 0.)
(ERROR / ERREUR)		(0.)

ENGLISH

BATTERY

Battery: 1 Lithium battery (Type: CR2032)

Replace battery

After replace the battery, press the [RESET] button.
After resetting be sure to set the tax rate again.

CAUTION: Risk of explosion if battery is replaced by
an incorrect type dispose of used batteries
according to the instruction.

FRANÇAIS

PILE

Pile : 1 pile au lithium (Type : CR2032)

Remplacer la pile

Après avoir remplacé la pile, appuyer sur la touche
(RESET). Après le rajustement, s'assurer de régler de
nouveau le taux de taxe.

ATTENTION: Il y a risque d'explosion si la pile est
remplacée par le mauvais type de pile.
Mettre au rebut les piles conformément
aux directives.

ESPAÑOL

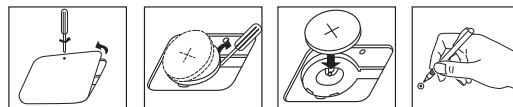
PILA

Pila : 1 pila de litio (Type : CR2032)

Substituir la pila

Después de substituir la pila, presionan [RESET] el
botón. Después de reajustar estar seguro de fijar la
imposición fiscal otra vez.

PRECAUCIÓN: Existe un riesgo de explosión si se
utiliza un tipo de pila incorrecto. Siga
las instrucciones para desechar las
pilas.



POWER SUPPLY

This calculator comes with a dual power source solar cell and lithium battery. The duration of a lithium battery depends entirely on individual usage.

■ Electromagnetic interference or electrostatic discharge may cause the display to malfunction or the contents of the memory to be lost or altered. Should this occur, use the tip of a ball point pen (or similar sharp object) to press the [RESET] button on the back of the calculator. After resetting, be sure to set the tax rate again.



DECIMAL POINT SELECTOR SWITCH

- Used for designating the decimal point position (4 3 2 1 0) for calculated results.
 - Addition and subtraction functions are performed with an automatic 2-digit decimal. It is convenient for currency calculations.
 - All effective numbers up to 10 digits (HS-1000TG) / 12 digits (TS-1200TG / HS-20TG) are displayed.

ROUNDING SWITCH

5/4 - Used for round-off [5/4], or round-down [] to the pre-selected decimal digits in the result.

GRAND TOTAL FUNCTION

- The totals are accumulated in the grand total memory. Press to get the grand total. Press successively to clear the grand total memory.

TAX CALCULATION

Store the Tax Rate - Press and enter the tax rate figure, then press to store.
 Recall the Tax Rate - Press to recall the current tax rate.
 Add Tax Key - Used for adding the tax amount to the displayed figure.
 Deduct Tax Key - Used for deducting the tax amount from the displayed figure.

OVERFLOW FUNCTION

In the following cases, when "E" is displayed, the keyboard is electronically locked, and further operation is impossible. Press to clear the overflow.

- The overflow function occurs when:
- The result or the memory content exceeds 10 digits (HS-1000TG) / 12 digits (TS-1200TG / HS-20TG) to the left of the decimal point.
 - Dividing by "0".

SPECIFICATION

Power Source: Solar cell and Lithium battery (CR2032 x 1)
Automatic power-off: approx. **7 minutes**
Usable Temperature : 0°C to 40°C (32°F to 104°F)
Dimensions:

TS-1200TG: 188mm (L) x 133mm (W) x 29mm (H)
7-13/32" (L) x 5-15/64" (W) x 1-9/64" (H)
HS-1000TG: 170mm (L) x 118mm (W) x 35mm (H)
6-45/64" (L) x 4-41/64" (W) x 1-3/8" (H)
HS-20TG: 164mm (L) x 105mm (W) x 33mm (H)
6-29/64" (L) x 4-9/64" (W) x 1-19/64" (H)

Weight: TS-1200TG: 241g (8.5 oz)
HS-1000TG: 172g (6.1 oz)
HS-20TG: 152g (5.36 oz)
(Subject to change without notice)

For CA, USA only

Included battery contains perchlorate material - special handling may apply.
See <http://www.dts.ca.gov/hazardouswaste/perchlorate/> for detail.

ALIMENTATION

Cette calculatrice est équipée d'une double source d'alimentation cellule solaire et piles lithium. Les piles alcalines peuvent être utilisées pendant une assez longue durée, selon le type d'utilisation réalisé.

- Une interférence électromagnétique ou une décharge électrostatique peuvent causer des erreurs d'affichage ainsi que la perte ou la modification du contenu de la mémoire. Dans de telles circonstances, appuyer sur la touche [RESET] et recommencer l'opération de calcul depuis le début. Lorsque vous rallumez, assurez-vous d'entrer de nouveau le taux du calcul de taxe.



SÉLECTEUR DE VIRGULE DÉCIMALE

- Permet de positionner la virgule décimale pour obtenir (4 3 2 1 0) le résultat des calculs.
- Les fonctions addition et soustraction se font avec une décimale automatique de deux chiffres. Également pratique pour calculer les devises.
- Tous les numéros comportant jusqu'à 10 chiffres (HS-1000TG) / 12 chiffres (TS-1200TG / HS-20TG) sont imprimés ou affichés.

COMMUTEUR D'ARRONDI AU PLUS PRÈS

- Utilisé pour arrondir [5/4], ou arrondir au chiffre inférieur [↓], selon les décimales présélectionnées pour les résultats.

FONCTIONS TOTAL GLOBAL

- Les totaux sont accumulés dans le registre du total global. Appuyer sur une deuxième fois pour obtenir le total global. Appuyer sur le total est effacé.

CALCUL DE TAXE

- Pour mémoriser un taux de taxe** – Appuyer sur les touches et entrer un taux de taxe. Puis appuyer sur les touches pour le mémoriser.
- Pour rappeler le taux de taxe** – Appuyer sur les touches pour rappeler le taux de taxe entré.
- Touche d'addition de taxe** – Sert à ajouter le montant de la taxe aux chiffres affichés.
- Touche de soustraction de taxe** – Sert à déduire le montant de la taxe des chiffres affichés.

FONCTION DÉPASSEMENT DE CAPACITÉ

L'allumage du symbole « E » à l'afficheur et l'impression d'une ligne pointillée signifient le dépassement de capacité de la calculatrice. Dans un tel cas, le clavier est verrouillé électroniquement et l'utilisation de la calculatrice devient impossible. Appuyer sur pour éliminer le dépassement de capacité. Les circonstances suivantes provoquent le dépassement.

- Le résultat ou le contenu de la mémoire dépasse 10 chiffres (HS-1000TG) / 12 chiffres (TS-1200TG / HS-20TG) à gauche de la virgule décimale.
- La division par « 0 ».

FICHE TECHNIQUE

Alimentation électrique :

Cellule solaire et piles lithium (CR2032 x 1)
Mise hors circuit automatique : approx. 7 minutes
Température d'utilisation : 0 °C à 40 °C (32 °F à 104 °F)
Dimensions :

TS-1200TG : 188 mm (larg.) x 133 mm (long.) x 29 mm (haut.)
7-13/32 po (larg.) x 5-15/64 po (long.) x 1-9/64 po (haut.)
HS-1000TG : 170 mm (larg.) x 118 mm (long.) x 35 mm (haut.)
6-45/64 po (larg.) x 4-41/64 po (long.) x 1-3/8 po (haut.)
HS-20TG : 164 mm (larg.) x 105 mm (long.) x 33 mm (haut.)
6-29/64 po (larg.) x 4-9/64 po (long.) x 1-19/64 po (haut.)

Poids : TS-1200TG : 241 g (8,5 oz)
HS-1000TG : 172 g (6,1 oz)
HS-20TG : 152 g (5,36 oz)

(Modifications possibles sans avis préalable)

FUENTE DE ALIMENTACIÓN

Esta calculadora puede funcionar con dos fuentes de alimentación célula solar o pilas litio. Las pila alcalinas pueden utilizarse durante bastante tiempo, dependiendo del uso que se les dé.

- Las interferencias eléctricas o la electricidad estática pueden ocasionar mal funcionamiento de la pantalla o la pérdida del contenido de la memoria. En caso de ue esto se produzca, pulse la tecla [RESET], y reinicie el funcionamiento de su calculadora. Después de reiniciar, asegúrese de introducir nuevamente los valores de cambio e impuestos.



INTERRUPTOR SELECTOR DE PUNTO DECIMAL

- Utilizado para designar la posición del punto decimal para (4 3 2 1 0) los resultados calculados.
- Las adiciones y sustracciones son realizadas con dos dígitos decimales automáticamente. Es conveniente para cálculos monetarios.
- Todos los números efectivos hasta 10 dígitos (TS-1200TG) / 12 dígitos (TS-1200TG / HS-20TG) son impresos o desplegados.

CONMUTADOR DE REDONDEO

- Es usado para redondear [5/4], o redondear hacia abajo [↓] a la cantidad de decimales pre-seleccionados.

FUNCIÓN DE GRAN TOTAL

- Los totales son acumulados en el registro de gran total. Presione por Segunda vez para obtener el gran total. Si se pulsa dos veces sucesivamente la tecla , se borra el gran total.

CÁLCULO DE IMPUESTOS (TAX)

- Almacenamiento de un impuesto** – Pulse para e introduzca la cifra del impuesto. Luego pulse para almacenar el porcentaje del impuesto.
- Utilización del Impuesto** – Pulse para utilizar el porcentaje de impuesto actual.
- Tecla de Sumar Impuesto** – Se utiliza esta tecla para sumar el importe del impuesto a la cifra que aparece en la pantalla.
- Tecla de Restar Impuesto** – Se utiliza esta tecla para deducir el importe del impuesto a la cifra que aparece en la pantalla.

FUNCIÓN DE REBOSE

En los siguientes casos, cuando aparece una "E" en la pantalla, una línea de puntos es impresa, el teclado se bloquea electrónicamente, y la operación subsiguiente no es posible, presione para borrar el rebose. La función de rebose ocurre cuando:

- El resultado o el contenido de la memoria excede de 10 dígitos (TS-1200TG) / 12 dígitos (TS-1200TG / HS-20TG) a la izquierda del punto decimal.
- Divide por "0"

ESPECIFICACIONES

Alimentación eléctrica: Célula solar o pilas litio (CR2032 x 1)
Apagado automático: aprox. 7 minutos
Temperatura de funcionamiento: 0°C a 40°C (32°F a 104°F)
Dimensiones:

TS-1200TG: 188mm (W) x 133mm (L) x 29mm (H)
7-13/32" (W) x 5-15/64" (L) x 1-9/64" (H)
HS-1000TG: 170mm (W) x 118mm (L) x 35mm (H)
6-45/64" (W) x 4-41/64" (L) x 1-3/8" (H)
HS-20TG: 164mm (W) x 105mm (L) x 33mm (H)
6-29/64" (W) x 4-9/64" (L) x 1-19/64" (H)

Peso: TS-1200TG: 241g (8.5 oz)
HS-1000TG: 172g (6.1 oz)

HS-20TG: 152g (5.36 oz)

(Sujeto a cambios sin previo aviso)

Para el Ca, los E.E.U.U. Solamente

La batería incluida contiene el material del perclorato - El manejo especial debe ser aplicado.

Para el detalle, por favor ver

<http://www.dtsc.ca.gov/hazardouswaste/perchlorate>