

動作環境

- ◆ OS
Windows[®] XP (SP2以上)、Windows Vista[®]、Windows[®] 7、Windows[®] 8、Mac OS X10.4 ~10.8(Intelベース)がプレインストールされていること
- ◆ パソコン
以下の条件を満たすIBM PC/AT互換(DOS/V)機/Macintosh
- ① Windows[®] XP (SP2以上)、Windows Vista[®]、Windows[®] 7、Windows[®] 8、Mac OS X10.4 ~10.8(Intelベース)が動作可能で本体にUSBポートを装備しているもの
- ※ その他、Windows[®] XP (SP2以上)、Windows Vista[®]、Windows[®] 7、Windows[®] 8、Mac OS X10.4 ~10.8(Intelベース)が推奨する動作環境に準拠。
- ※ 機器の構成により正常に動作しない場合があります。
- ※ 上記のOS以外のOSをご使用の場合は、動作しません。
- ※ 他のOSからバージョンアップされたパソコンでの動作保証は致しません。
- ・ Microsoft Windowsは、米国Microsoft corporationの米国及びその他の国における登録商標です。
- ・ Macintoshは、米国及び他の国で登録された、米国アップルコンピュータ社の商標です。
- ・ IBM PC/ATは米国IBM社の登録商標です。
- ・ その他の会社名および製品・サービス名は、それぞれを表示する為だけに引用されており、それぞれ各社の登録商標あるいは出願中の商標である場合があります。

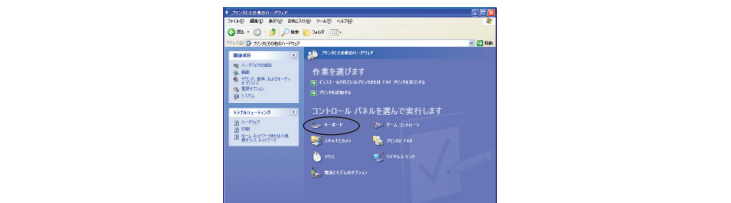
キーボードの入力がおかしい時には

Windows[®] XP/ Vista /7/8 をご使用の場合、USB接続の外部入力機器(日本語キーボードやテンキー等)を接続すると、Windows[®] が英語101/102キーボードと認識し、接続されている全てのキーボードが英語101/102キーボード配列で動作する場合があります。この場合デバイスマネージャーに表示されるデバイスの表示とドライバーの内容が一致せず、[@]を押すと[]が入力されるといった問題が発生します。以下の手順にて正常に復帰させることが可能です。

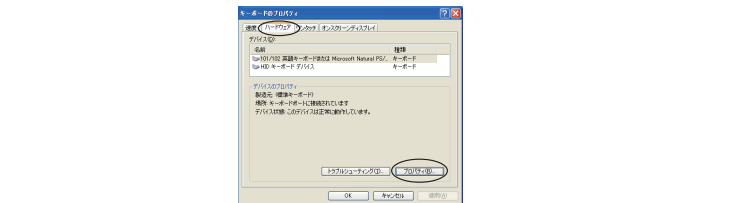
※ OSによってはデバイスマネージャー上のキーボードが最初から英語キーボードになっている場合がありますが、日本語入力が問題なく入る(例: @が正常に入力できる)場合は、日本語キーボードに切り替える必要はありません。そのままご使用ください。

Windows[®] XPの場合

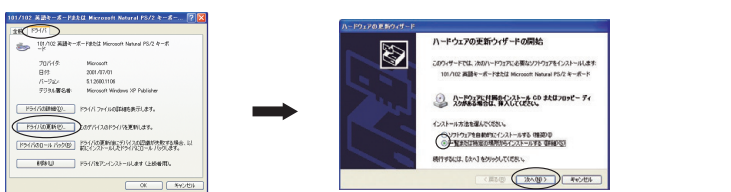
- 1 [スタート] → [コントロールパネル] → [プリンタとその他のハードウェア]の順にクリックします。
- 2 [コントロールパネルを選んで実行します]の[キーボード]をクリックします。



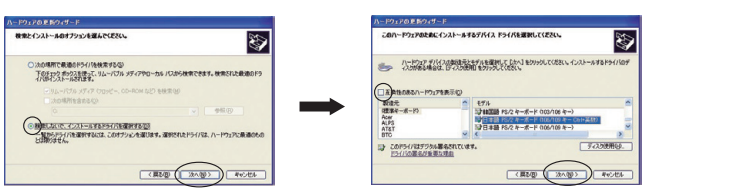
- 3 [ハードウェア] タブをクリックし、[デバイス] に表示されている英語キーボードの名前をクリックします。次に、[プロパティ] をクリックします。



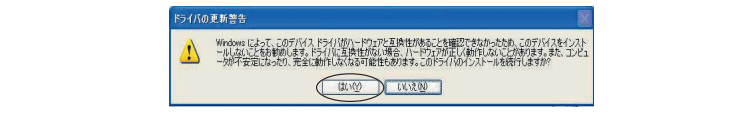
- ※ クラシック表示に設定されている場合は、[スタート] → [コントロールパネル] → [システム] → [ハードウェア]タブ → [デバイスマネージャー] → [キーボード]の順にクリックし、表示されている英語キーボードの名前をクリックします。
- 4 [ドライバ]タブをクリックし、[ドライバの更新]をクリックします。
- 5 [一覧または特定の場所からインストールする(詳細)]をクリックし、[次へ]をクリックします。



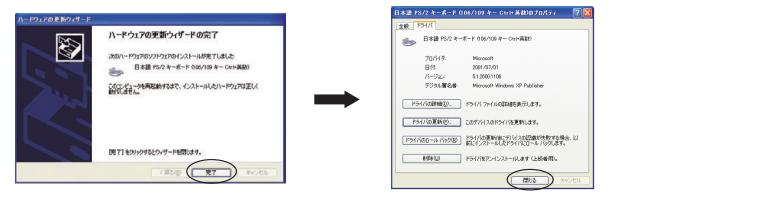
- 6 [検索しないで、インストールするドライバを選択する]をクリックし、[次へ]をクリックします。
- 7 [互換性のあるハードウェアを表示]チェックボックスをオフにします。次に、[製造元]ボックスの一覧から[標準キーボード]をクリックし、[モデル]ボックスの一覧から現在お使いの日本語キーボード名をクリックします。そして[次へ]をクリックします。



※ ご使用のモデルによっては、下記のメッセージが表示されます。メッセージが表示された場合は[はい]をクリックします。

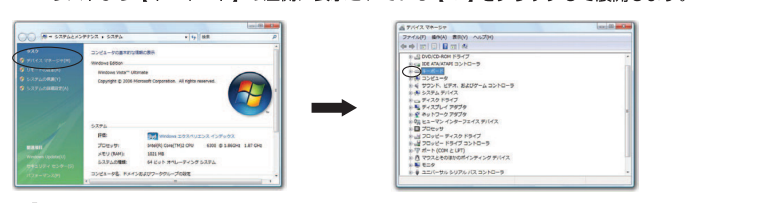


- 8 [完了] をクリックします。
- 9 [閉じる] をクリックします。再起動する旨のメッセージが表示された場合、[はい] をクリックするとすぐにコンピュータを再起動します。

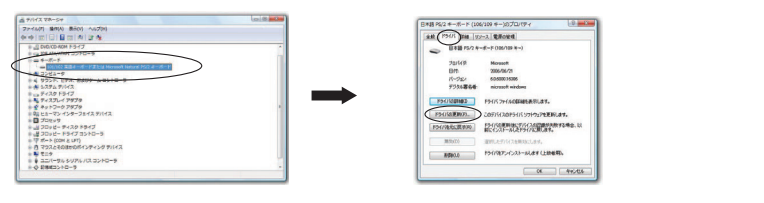


Windows Vista[®] の場合

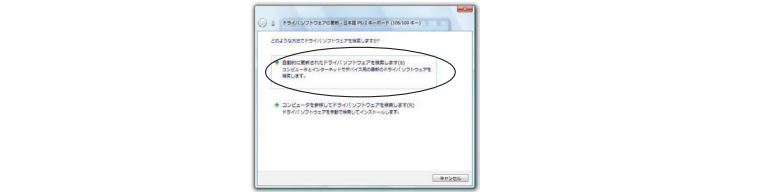
- 方法1
- 1 [スタート] → [コンピュータ] を右クリックし、[プロパティ] をクリックします。
 - 2 システムの左側に表示されるタスク一覧から[デバイスマネージャ]をクリックします。管理者パスワード、または確認のメッセージが表示されたら、[続行] をクリックします。
 - 3 リストより [キーボード] の左側に表示されている [>] をクリックして展開します。



- 4 表示されたキーボードデバイス名をダブルクリックします。
- 5 [ドライバ]タブを選択し、[ドライバの更新] ボタンをクリックします。

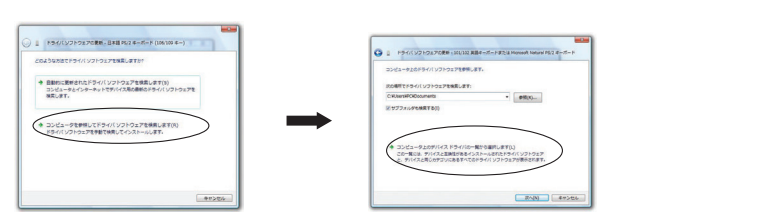


- 6 [自動的に更新されたドライバソフトウェアを検索します] ボタンをクリックします。

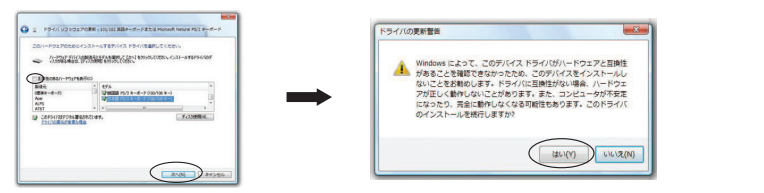


- 7 [OK] をクリックし [デバイスマネージャ] を閉じます。再起動する旨のメッセージが表示された場合、コンピュータを再起動します。
- ※ 上記操作解決しない場合は方法2の操作で、日本語キーボードを指定します。

- 方法2
- 1 前述の『方法1』の手順1~5までを行います。
 - 2 [コンピュータを参照してドライバソフトウェアを検索します]をクリックします。
 - 3 [コンピュータ上のデバイスドライバの一覧から選択します]をクリックします。



- 4 [互換性のあるハードウェアを表示] のチェックボックスをオフにします。
- 5 [モデル] ボックス内をスクロールして [日本語PS/2キーボード(106/109キー)] をクリックし、[次へ] ボタンをクリックします。
- 6 下記のメッセージが表示される場合は [はい] をクリックします。



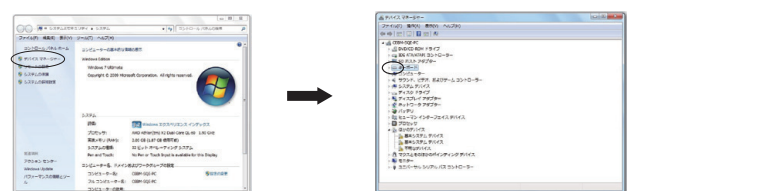
- 7 [閉じる] をクリックします。



- 8 [OK] をクリックし [デバイスマネージャ] を閉じます。再起動する旨のメッセージが表示された場合、コンピュータを再起動します。

Windows[®] 7の場合

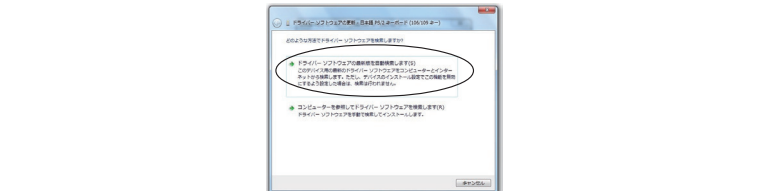
- 方法1
- 1 [スタート] → [コンピュータ] を右クリックし、[プロパティ] をクリックします。
 - 2 システムの左側に表示されるタスク一覧から[デバイスマネージャー] をクリックします。管理者パスワード、または確認のメッセージが表示されたら、[続行] をクリックします。
 - 3 リストより [キーボード] の左側に表示されている [>] をクリックして展開します。



- 4 表示されたキーボードデバイス名をダブルクリックします。
- 5 [ドライバ]タブを選択し、[ドライバの更新] ボタンをクリックします。

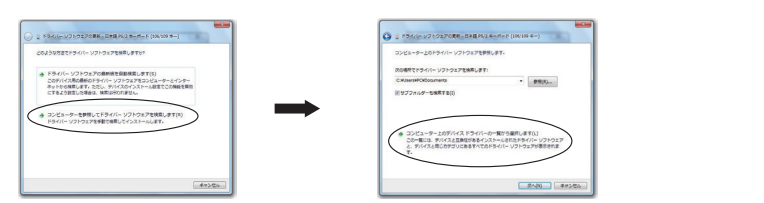


- 6 [ドライバソフトウェアの最新版を自動検索します] をクリックします。

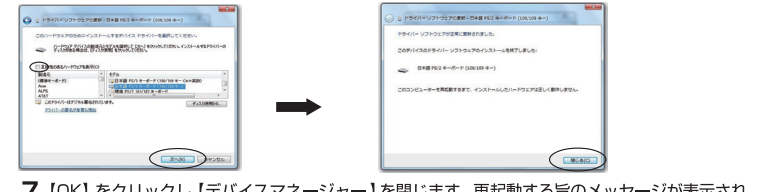


- 7 [閉じる] をクリックし [デバイスマネージャ] を閉じます。再起動する旨のメッセージが表示された場合、コンピュータを再起動します。
- ※ 上記操作解決しない場合は方法2の操作で、日本語キーボードを指定します。

- 方法2
- 1 前述の『方法1』の手順1~5までを行います。
 - 2 [コンピュータを参照してドライバソフトウェアを検索します]をクリックします。
 - 3 [コンピュータ上のデバイスドライバの一覧から選択します]をクリックします。



- 4 [互換性のあるハードウェアを表示] のチェックボックスをオフにします。
- 5 [モデル] ボックス内をスクロールして [日本語PS/2キーボード(106/109キー)] をクリックし、[次へ] ボタンをクリックします。
- 6 [閉じる] をクリックします。



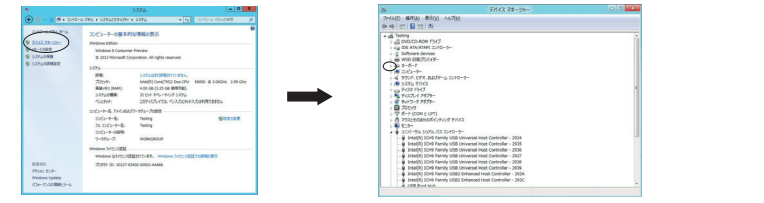
- 7 [OK] をクリックし [デバイスマネージャ] を閉じます。再起動する旨のメッセージが表示された場合、コンピュータを再起動します。

Windows[®] 8の場合

- 1 [設定] → [コントロールパネル] → [システムとセキュリティ] → [システム] をクリックします。



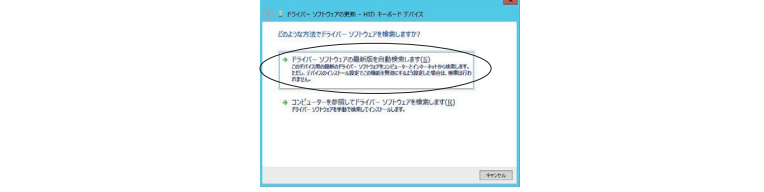
- 2 システムの左側に表示されるタスク一覧から[デバイスマネージャー] をクリックします。
- 3 リストより [キーボード] の左側に表示されている [>] をクリックして展開します。



- 4 表示されたキーボードデバイス名をダブルクリックします。
- 5 [ドライバ]タブを選択し、[ドライバの更新] ボタンをクリックします。



- 6 [ドライバソフトウェアの最新版を自動検索します] をクリックします。



- 7 [閉じる] をクリックし [デバイスマネージャ] を閉じます。再起動する旨のメッセージが表示された場合、コンピュータを再起動します。

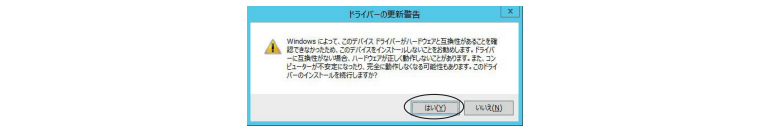
- 方法2
- 1 前述の『方法1』の手順1~5までを行います。
 - 2 [コンピュータを参照してドライバソフトウェアを検索します] をクリックします。
 - 3 [コンピュータ上のデバイスドライバの一覧から選択します] をクリックします。



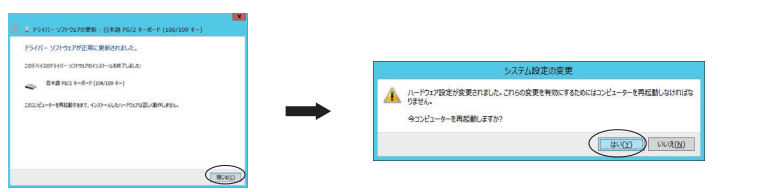
- 4 [互換性のあるハードウェアを表示] のチェックボックスをオフにします。
- 5 [モデル] ボックス内をスクロールして [日本語PS/2キーボード(106/109キー)] をクリックし、[次へ] ボタンをクリックします。



※ ご使用のモデルによっては、下記のメッセージが表示されます。メッセージが表示された場合は[はい]をクリックします。



- 6 [閉じる] をクリックします。再起動する旨のメッセージが表示された場合、[はい] をクリックするとすぐにコンピュータを再起動します。



Macintoshの場合

キーボードについてトラブルがある場合は、キーボードの種類を手動で指定する必要があります。「キーボードとマウス」または「キーボード」環境設定を使って、「キーボード設定アシスタント」を開き、キーボードの種類を指定できます。

1. 「システム環境設定」を開き、「キーボードとマウス」をクリックします。
2. 「キーボード」をクリックします。
3. 「キーボードの種類を変更」ボタンをクリックします。
4. 「キーボード設定アシスタント」が表示されたら、次のステップに従います。

注意

- ※ パソコンがスクリーンセーバーモードに入った時は、以下のキーを押してパソコンを通常の状態に復帰させることができます。(パソコンのスタンバイモードの解除はできません。)
- ・ 電卓モード時: [SEND] キーを押すと、パソコンを通常の状態に復帰させることができます。
- ・ テンキー(PC入力)モード時: テンキーモード時に機能するキーであれば、どのキーを押してもパソコンを通常の状態に復帰させることができます。
- ※ パソコンの入力設定が「かな入力」、入力モードが「ひらがな」の場合、「=」「,」が「へ」「ね」とかな文字で入力されます。この現象を防ぐには、入力モードを「英数モード」にしてご使用ください。
- ※ テンキー(PC入力)モード時に、USBレシーバーがしっかりワイヤレス接続されていないなどの問題があった場合には、自動的に電卓モードへと切り替わり、画面に[0.]が表示されます。この場合には、接続を確認し再度 [FN] キーを押せばテンキー(PC入力)モードに戻ります。