

## 時間計算

計算例	操作	表示
2時間30分15秒 + 10分45秒 - 1時間25分30秒 1時間15分30秒	2 (時間計算) 30 (時間計算) 15 (時間計算) + 0 (時間計算) 10 (時間計算) 45 (時間計算) - 1 (時間計算) 25 (時間計算) 30 (時間計算) =	2-30' 15" 0-10' 45" 1-25' 30" 1-15' 30"
アルバイトの給与計算 時給850円で6時間30分働いた時の賃金を求めます。 賃金は5,525円です。	850 (X) 6 (時間計算) 30 (時間計算) (時間計算) =	850. 6-30' 00" 5'525.
値が0の時は入力を省略することができます。		
6300秒が何時間何分か求めます。 1時間45分です。	6300 (÷) 60 (÷) 60 (÷) (時間計算)	1.75 1-45' 00"
(時間計算) を押すことに「1.75」と「1-45'00」が繰り返し表示されます。		

## オーバーフロー

次の場合は、オーバーフローサイン(E)を表示して、以降の置数、演算を停止します。オーバーフローは (E) を押し解除してください。

(1)入力または演算結果の整数部が12桁を超えた場合  
演算結果は上位12桁のみを表示し、下位桁はカットされます。そのときは演算結果に小数点が表示されます。最上位桁から小数点までの桁数を数えると、カットされた下位桁の桁数を知ることができます。

計算例	操作/表示
123,456,789,012 x 10,000 = 1,234,567,890,120,000 エラー ↑	123456789012 (X) 10000 (=) (E 1'234.56789012)

(2)メモリ内容の整数部が12桁を超えた場合 (Mが点滅します。)  
メモリがオーバーフローしたときは、(C) (RMCM) を続けて押すとオーバーフローする直前のメモリ内容呼び出すことができます。

◆オーバーフローした計算結果はメモリに累積されません。

操作	表示
333333333333 (X) 3 (M)	( M 999'999'999'999.)
123 (X) 456 (M)	( M 1.00000005608)
(C) (C)	( M 1.00000005608)
(RMCM)	( M 999'999'999'999.)

(3)除数が0の除算を行った場合

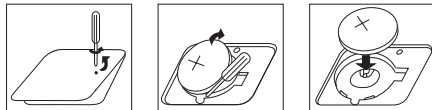
操作	表示
200 (÷) 0 (=)	( E 0.)

## 電源

本機は、太陽電池と内蔵電池の2電源を併用しています。電源は周囲の明るさにより自動的に太陽電池または内蔵電池に切り替わりますので、照度の弱い所でもご使用いただけます。

**警告** 電池を交換する際は、小さなお子様が入り込まないように手の届かない場所で行ってください。万一飲み込んだ場合は、ただちに医師にご相談ください。

- 内蔵電池は長時間にわたりご使用いただけます。内蔵電池が寿命になっても、太陽電池計算機としてご使用になれますが、引き続き内蔵電池でご使用になりたい場合は、下の手順で電池交換を行ってください。
- 使用済みの電池は、+極と-極をテープで絶縁してから、お住まいの地域の廃棄基準に従って廃棄してください。

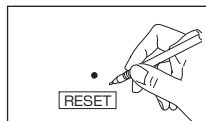


電池交換後は必ず本体裏面のRESETスイッチを押し、税率を再設定してください。

- ◆本機は約7分間操作を行いませんと、むだな電源消費を防ぐために自動的に電源が切れ、表示が消えます (オートパワーオフ機能)。この場合は、(CA) を押すと再び電源が入ります。

### 本体裏面のRESETスイッチ

計算中にすべてのキーが動かなくなる等の異常が発生した場合は、本体裏面のRESETスイッチを先端の細いもので押ししてください。



## 仕様

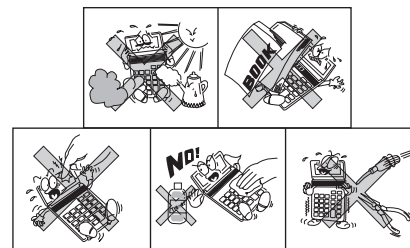
型式	: キヤノン HS-2200A
表示	: 液晶表示数字12桁
演算桁数	: 置数、被演算数、演算数: 12桁 結果: 上位桁優先12桁
使用温度範囲	: 0°C~40°C
外形寸法	: 179.5mm (奥行) x 130mm (幅) x 37.5mm (高さ)
重量	: 208g (電池含む)
電源	: 太陽電池およびCR2032 x 1

※改良のため、予告なく仕様の変更をおこなうことがあります。

本機を廃棄する際は、地方自治体の条例に従って処理をするようお願い致します。詳しくは各地方自治体にお問い合わせください。

## 安全にお使いいただくために

- 温度が変わるところ、湿気、ホコリの多いところでのご使用はお避けください。
- 計算機をふくときは乾いた柔らかい布をお使いください。絶対にシンナーやベンジン、ぬれ雑巾等はお使いにならないでください。
- 計算機を分解しないでください。万一、異常が感じられたら、販売店、またはパーソナル機器修理受付センターにご相談ください。
- 液晶表示部はガラスでできていますので強く押さないでください。
- 強いショックを与えないでください。計算機の上に本を乗せる等、大きな力が加わると壊れることがあります。
- 低温の場所で使用すると、液晶表示の応答が幾分遅くなるがありますが、これは液晶の性質によるもので、故障ではありません。
- 乾燥した天候や使用時の摩擦等により、静電気の影響で液晶画面に黒線が残ることがありますが、ご使用に影響はありません。また、それらの表示は時間経過により消えます。



# Canon



E-IJ-1326

# HS-2200A

使用説明書

## 製品取扱い方法ご相談窓口

キヤノンお客様相談センター  
(全国共通番号) 050-555-90025

[受付時間] 平日・土・日・祝日 9:00 ~ 18:00  
(1月1日~1月3日は休ませていただきます)

## 修理お問い合わせ専用窓口

パーソナル機器修理受付センター  
(全国共通番号) 050-555-99088

[受付時間] 平日・土・日・祝日 9:00 ~ 18:00  
(1月1日~1月3日は休ませていただきます)

- ※ 上記番号をご利用頂けない場合は、043-211-9632をご利用ください。
- ※ IP電話をご利用の場合、プロバイダーのサービスによってはつながらない場合があります。
- ※ 上記記載内容は、都合により予告なく変更する場合があります。予めご了承ください。

2016年1月1日現在

## キヤノンマーケティングジャパン株式会社

〒108-8011 東京都港区港南2-16-6 お問い合わせ先 050-555-90025  
© CANON ELECTRONIC BUSINESS MACHINES (H.K.) CO., LTD. 2016  
PRINTED IN CHINA

